

ШКАТУЛКА

SHKATULKA-SEW.RU



#MH170320

Размеры

42-70

Рост

165-197 см

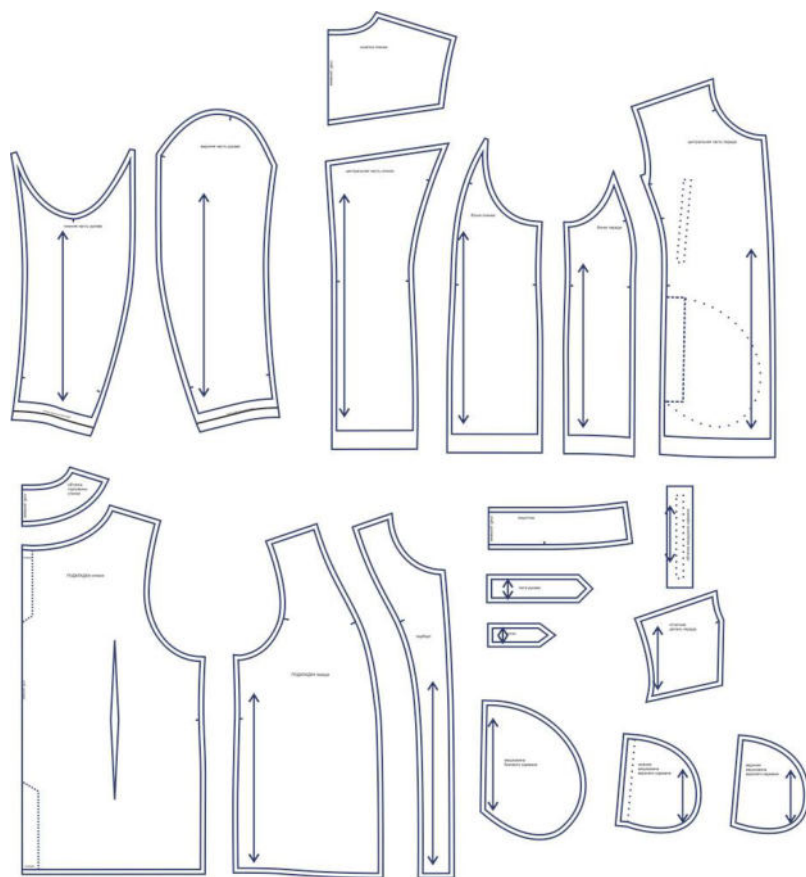
СЛОЖНОСТЬ



куртка

МН170320

Выкройка мужской куртки среднего объема, прямого силуэта, выполненной на подкладке. Перед — с вертикальными рельефами, выходящими из пройм, с отлетной кокеткой на правой части переда, с нагрудным прорезным карманом с молнией на левой детали переда, с боковыми карманами, обработанными в рельефных швах. Спинка — с фигурной кокеткой, средним швом и вертикальными рельефами, выходящими из пройм. Горловина куртки оформлена воротником-стойкой. Застёжка — центральная, на разъёмную молнию. Рукава — втачные, двухшовные, с патями по низу. По плечевым швам куртки предусмотрены погоны. Длина куртки — ниже линии бёдер.

СОСТАВ
КОМПЛЕКТА
ЛЕКАЛ

* Выкройки даны с припусками на швы. Они обозначены двойным контуром. Вы можете самостоятельно изменить ширину припусков, исходя из свойств выбранного материала или своих целей.

ВЕЛИЧИНЫ ПРИБАВОК НА ОСНОВНЫХ УЧАСТКАХ
ИЗМЕРЕНИЙ

Прибавка к обхвату груди в полном объеме	Прибавка к обхвату талии в полном объеме
19,4-27 см	24-29,4 см

ЗАМЕРЫ КЛЮЧЕВЫХ ПАРАМЕТРОВ, РАСХОД ТКАНИ

* Без учета припусков на швы.

Внимание: расчет выполнен для ткани без учета направления ворса и возможной усадки! Усадка может достигать 15-20% от длины материала. Обязательно учитывайте это и берите с запасом.

размер	рост, см	Длина изделия по средней линии спинки за вычетом воротника, см	Ширина изделия на уровне груди, см	Ширина изделия на уровне талии, см	Длина рукава, см	Ширина рукава на уровне нижней точки проймы, см	Расход основной ткани при ширине 150 см, см	Расход подкладки при ширине 150 см, см
42	165-170	72,7	103,4	98,0	60,5	35,8	185,0	137,0
	171-177	76,5			63,7		196,8	145,0
	178-183	80,2			66,8		208,5	153,0
	184-190	84,0			70,0		220,3	161,0
	191-197	87,7			73,1		232,0	169,0
44	165-170	73,1	107,9	102,8	60,7	37,1	192,9	141,4
	171-177	76,8			63,9		204,5	149,6
	178-183	80,6			67,0		216,1	157,8
	184-190	84,3			70,2		227,7	166,0
	191-197	88,1			73,3		239,3	174,2
46	165-170	73,4	112,5	107,6	61,0	38,3	200,7	145,7
	171-177	77,2			64,1		212,2	154,1
	178-183	80,9			67,3		223,6	162,6
	184-190	84,7			70,4		235,1	171,0
	191-197	88,4			73,5		246,6	179,4
48	165-170	73,8	117,0	112,4	61,2	39,6	208,6	150,1
	171-177	77,5			64,3		219,9	158,7
	178-183	81,3			67,5		231,2	167,4
	184-190	85,0			70,6		242,5	176,0
	191-197	88,8			73,8		253,9	184,6
50	165-170	74,2	121,6	117,3	61,4	40,8	216,4	154,4
	171-177	77,9			64,6		227,6	163,3
	178-183	81,7			67,7		238,8	172,1
	184-190	85,4			70,8		250,0	181,0
	191-197	89,2			74,0		261,1	189,9
52	165-170	74,5	126,1	122,1	61,6	42,1	224,3	158,8
	171-177	78,3			64,8		235,3	167,9

	178-183	82,0			67,9		246,4	176,9
	184-190	85,8			71,1		257,4	186,0
	191-197	89,5			74,2		268,4	195,1
54	165-170	74,9	130,7	126,9	61,9	43,3	232,1	163,1
	171-177	78,6			65,0		243,0	172,4
	178-183	82,4			68,2		253,9	181,7
	184-190	86,1			71,3		264,8	191,0
	191-197	89,9			74,4		275,7	200,3
56	165-170	75,3	135,2	131,7	62,1	44,6	240,0	167,5
	171-177	79,0			65,2		250,8	177,0
	178-183	82,8			68,4		261,5	186,5
	184-190	86,5			71,5		272,3	196,0
	191-197	90,3			74,7		283,0	205,5
58	165-170	75,6	139,7	136,5	62,3	45,8	243,6	171,9
	171-177	79,4			65,5		254,5	181,6
	178-183	83,1			68,6		265,5	191,3
	184-190	86,9			71,7		276,5	201,0
	191-197	90,6			74,9		287,4	210,7
60	165-170	76,0	144,3	141,3	62,6	47,1	247,1	176,2
	171-177	79,7			65,7		258,3	186,1
	178-183	83,5			68,8		269,5	196,1
	184-190	87,2			72,0		280,7	206,0
	191-197	91,0			75,1		291,9	215,9
62	165-170	76,3	148,8	146,1	62,8	48,3	250,7	180,6
	171-177	80,1			65,9		262,1	190,7
	178-183	83,8			69,0		273,5	200,9
	184-190	87,6			72,2		284,9	211,0
	191-197	91,3			75,3		296,3	221,1
64	165-170	76,7	153,4	151,0	63,0	49,6	254,3	184,9
	171-177	80,5			66,1		265,9	195,3
	178-183	84,2			69,3		277,5	205,6
	184-190	88,0			72,4		289,1	216,0
	191-197	91,7			75,5		300,7	226,4
66	165-170	77,1	157,9	155,8	63,2	50,8	257,9	189,3
	171-177	80,8			66,4		269,7	199,9
	178-183	84,6			69,5		281,5	210,4
	184-190	88,3			72,6		293,3	221,0
	191-197	92,1			75,8		305,1	231,6
68	165-170	77,4	162,5	160,6	63,5	52,1	261,4	193,6
	171-177	81,2			66,6		273,5	204,4
	178-183	84,9			69,7		285,5	215,2
	184-190	88,7			72,9		297,5	226,0
	191-197	92,4			76,0		309,6	236,8

70	165-170	77,8	167,0	165,4	63,7	53,3	265,0	198,0
	171-177	81,6			66,8		277,3	209,0
	178-183	85,3			69,9		289,5	220,0
	184-190	89,1			73,1		301,8	231,0
	191-197	92,8			76,2		314,0	242,0

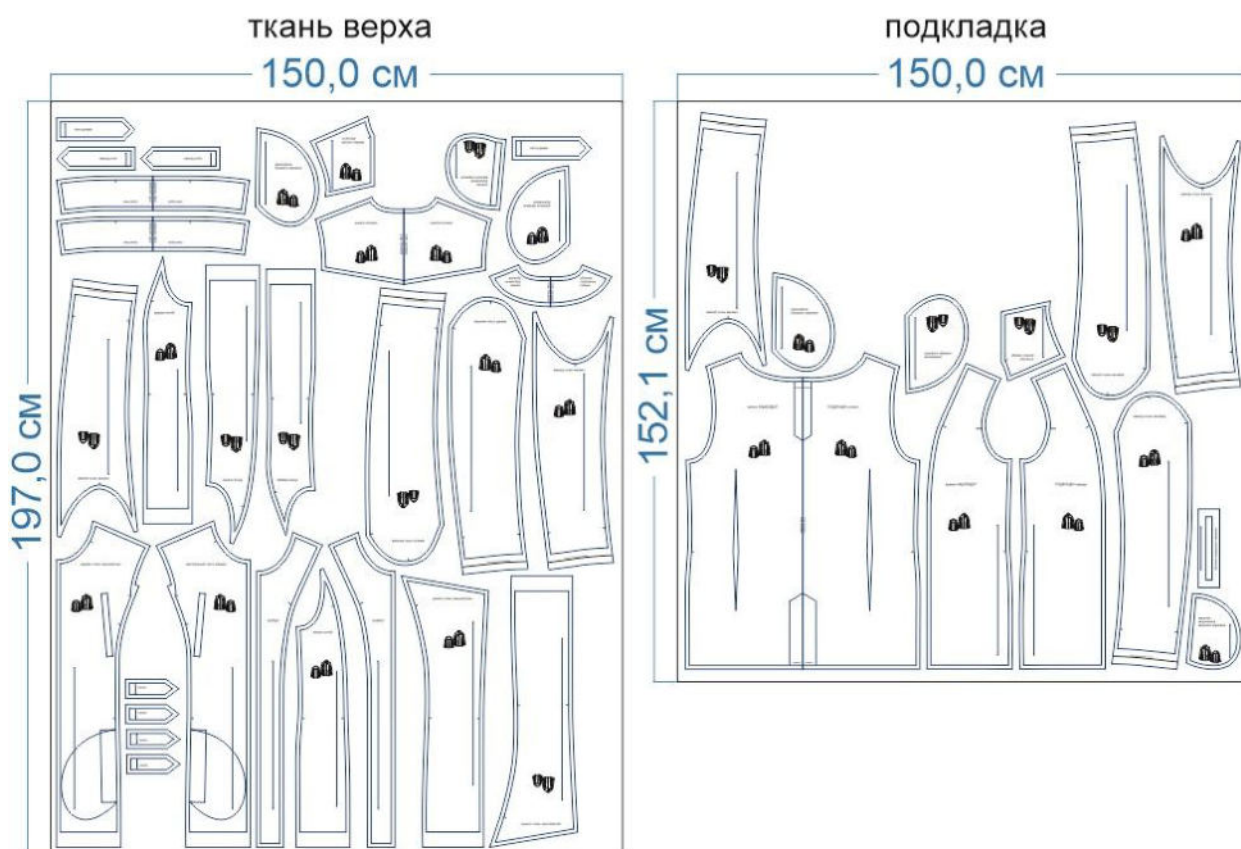
РЕКОМЕНДАЦИИ ПО ВЫБОРУ ТКАНИ

Для пошива куртки можно использовать ткани пальтовой группы, небольшой и средней поверхностной плотности, формоустойчивые, отличающиеся малой сминаемостью и пиллингуемостью, с натуральными, искусственными, синтетическими и смешанными волокнами в составе, например, сукно, тонкий драп, кашемир. Возможно также использование плотной джинсы, вельвета, эко-кожи, искусственной замши и аналогичных по свойствам материалов.

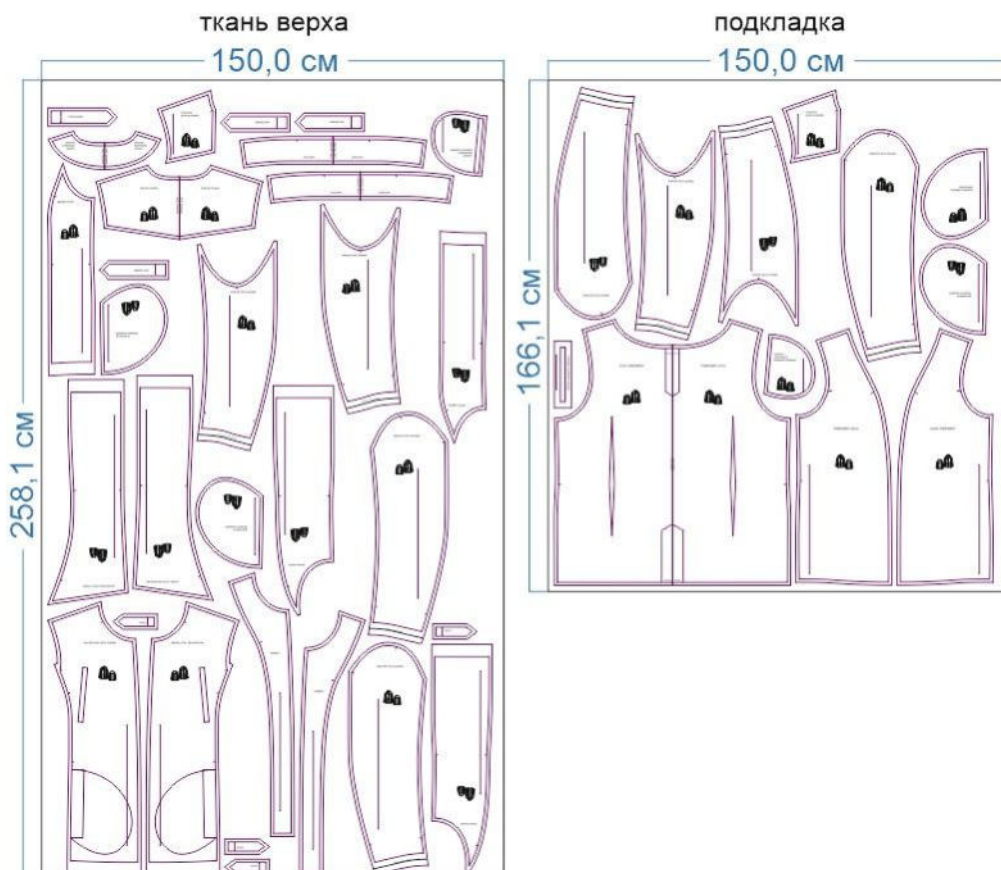
В качестве подкладки для куртки можно использовать поливискозную и другие виды подкладочных тканей.

РАСКРОЙ

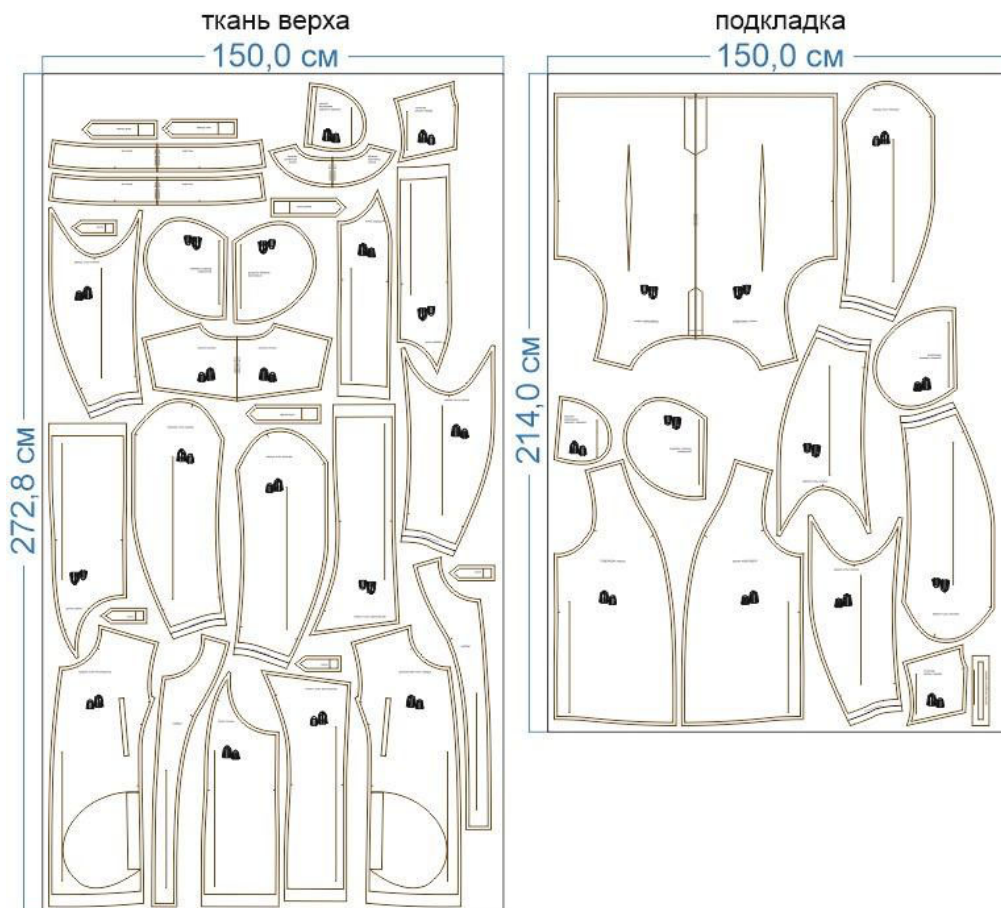
размер 42 рост 178-183 см



размер 56 рост 178-183 см



размер 70 рост 178-183 см



Основной материал:

1. Центральная часть переда — 2 дет.,
2. Бочок переда — 2 дет.,
3. Бочок спинки — 2 дет.,
4. Кокетка спинки — 1 дет. со сгибом,
5. Центральная часть спинки — 2 дет.,
6. Подборт — 2 дет.,
7. Обтачка горловины спинки — 1 дет. со сгибом,
8. Отлетная деталь переда — 1 дет.,
9. Пата рукава — 4 дет.,
10. Погон — 4 дет.,
11. мешковина бокового кармана — 2 дет.,
12. Нижняя мешковина верхнего кармана — 1 дет.,
13. Воротник — 2 дет. со сгибом.
14. Верхняя часть рукава – 2 дет.
15. Нижняя часть рукава – 2 дет.

Подкладка:

1. Подкладка спинки — 1 дет. Со сгибом,
2. Подкладка переда — 2 дет.,
3. Верхняя часть рукава — 2 дет. (выкраивается по лекалам верха),
4. Нижняя часть рукава – 2 дет. (выкраивается по деталям верха)
5. мешковина бокового кармана — 2 дет.,
6. Верхняя мешковина верхнего кармана — 1 дет.,
7. Обтачка нагрудного кармана — 1 дет.,
8. Отлетная деталь переда — 1 дет.






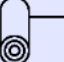


Дублерин:

1. Воротник — 1 дет. со сгибом,
2. Долевик входа в карман — 4 дет. (выкраивается самостоятельно, по долевой, в виде прямоугольника шириной 4 см и длиной, равной длине входа в карман + 3 см),
3. Хлястик — 2 дет.,
4. Погон — 2 дет.,
5. Обтачка горловины спинки — 1 дет. со сгибом,
6. Подборта — 2 дет.,
7. Отлетная деталь переда — 1 дет.,
8. Подгибка низа куртки и низа рукавов — выкраивается самостоятельно, по долевой, в виде полоски шириной, равной ширине подгибки и длиной, равной длине срезов низа изделия и низа рукава.


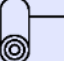



Припуски на швы

Все детали изделия даны с необходимыми припусками на швы.
Образец куртки был отшит из пальтового сукна.

ОБОРУДОВАНИЕ И ИНСТРУМЕНТЫ

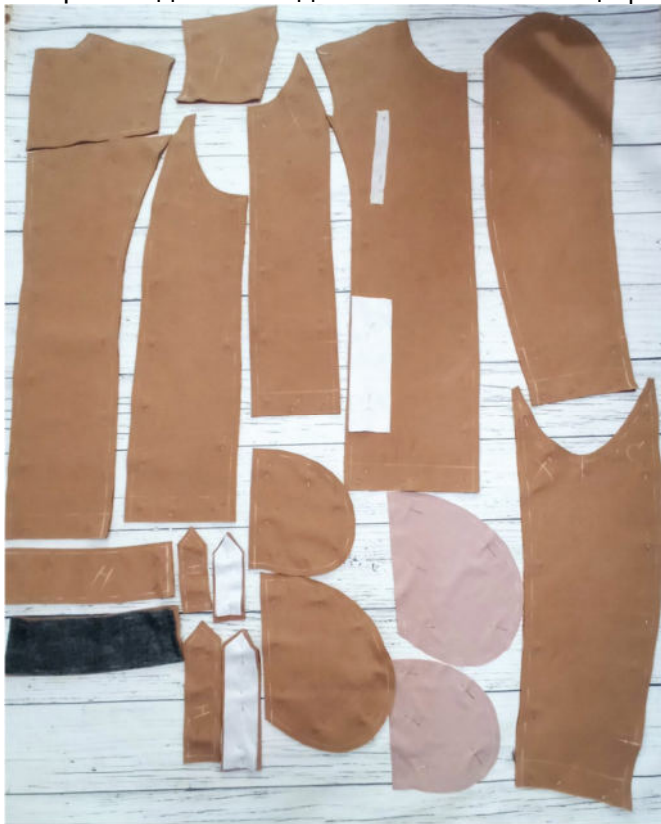
	Бытовая швейная машинка;
	Оверлок;
	Утюг с паром или без, утюжильный стол или гладильная доска;
	Машинные иглы, соответствующие типу ткани (для пальтовых тканей), булавки для закалывания или маленькие зажимы;
	Ножницы для бумаги и ножницы для раскроя;
	Проутюжильник (сетка для ВТО или лоскут х/б ткани);
	Лапка для кожи (при необходимости);
	Лапка для втачивания молнии.

ДОПОЛНИТЕЛЬНЫЕ МАТЕРИАЛЫ И ФУРНИТУРА

	Нитки для бытовой машины;
	Дублерин;
	Молния разъемная для застёжки;
	Молния в карман;
	Пуговицы – 4 шт.

ТЕХНОЛОГИЧЕСКАЯ ПОСЛЕДОВАТЕЛЬНОСТЬ ОБРАБОТКИ

Выкроите детали изделия согласно спецификации.

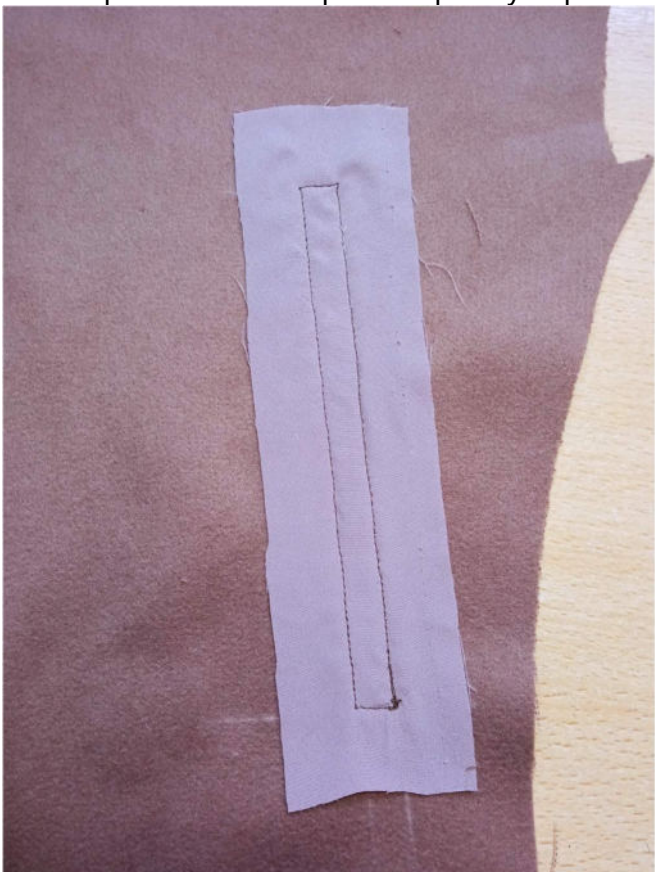


С изнанки деталей переда продублируйте места под карманы.

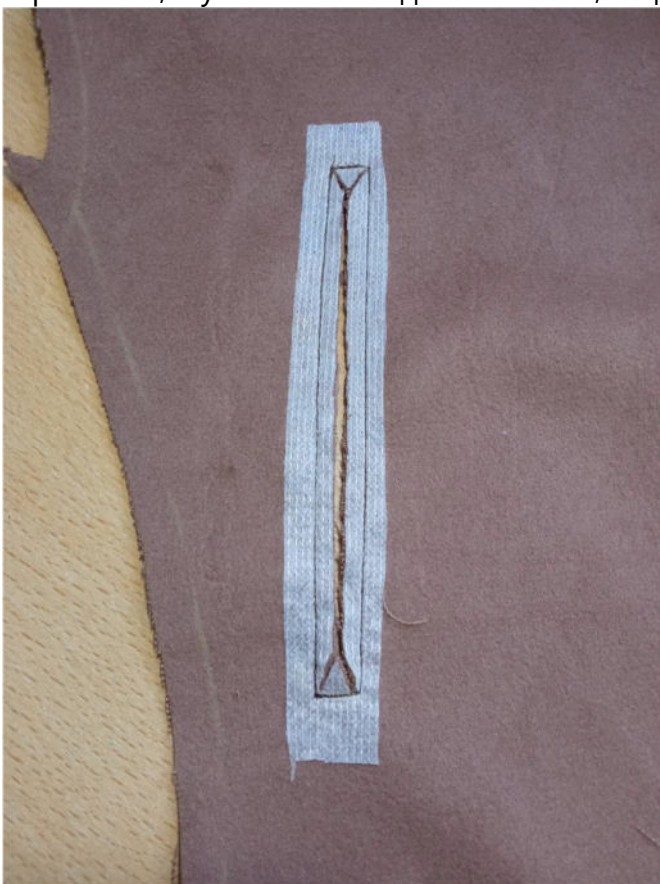


Наметьте рамку кармана на изнанке обтачки.

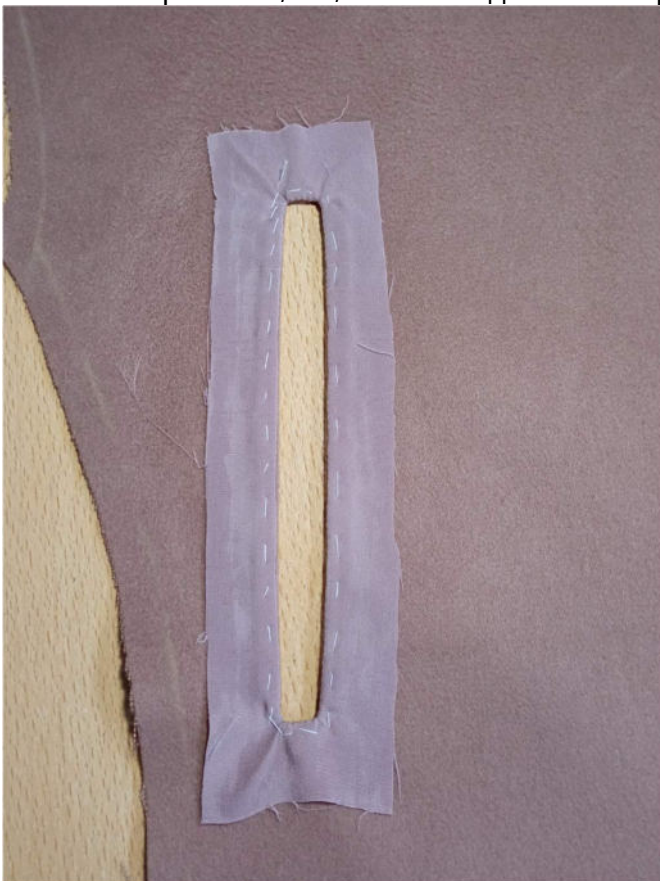
Наложите обтачку верхнего кармана на деталь переда, лицом к лицу, совмещая линии разметки. Отстрочите рамку кармана.



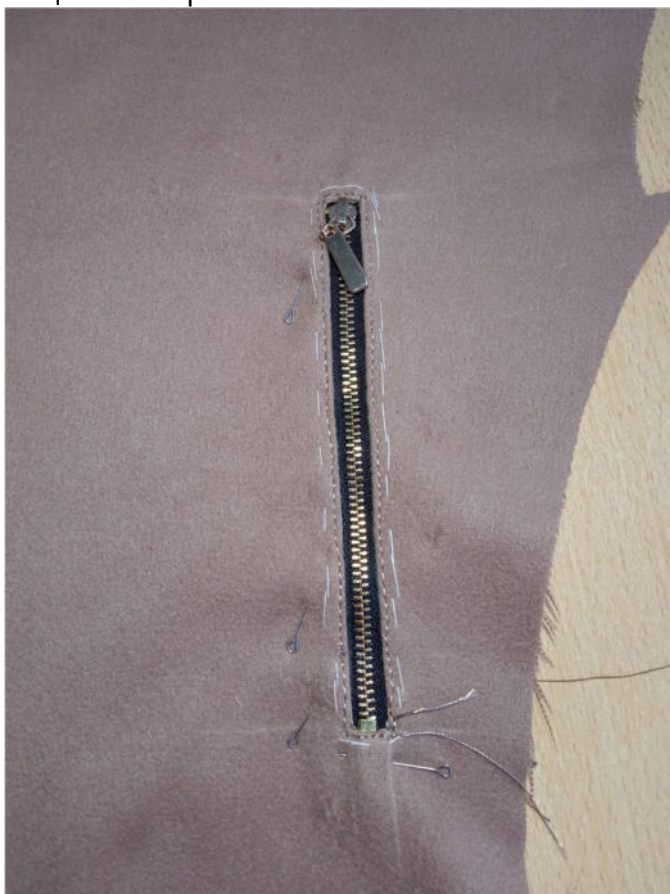
Разрежьте вход в карман с изнанки переда, ведя линию реза посередине между строчками, к уголкам выходя наискосок, не доходя до них на 0,2 см.



Выверните, выправьте обтачку на изнаночную сторону, выметайте с переходным кантом шириной 0,1-0,2 см из изделия в сторону обтачки. Приутюжьте.



С изнаночной стороны подложите молнию, приметайте, отстрочите в край по лицевой стороне.



Нитки сметывания удалите. Карман приутюжьте.



С изнаночной стороны к припускам молнии притачайте мешковины кармана.



Сложите мешковины вместе, лицом к лицу, уравняйте по срезам, сколите, стачайте, приутюжьте.



Наложите верхнюю мешковину на деталь переда, лицом к лицу, уравняйте по срезам, приколите, притачайте. Припуски швов у контрольных меток рассеките перпендикулярно строчке, не доходя до неё 0,2 см.



Ориентируясь по разметке, притачайте нижние мешковины к бочкам переда.



Верхнюю мешковину выметайте с переходным кантом шириной 0,1-0,2 см из изделия в сторону мешковины.



Припуски шва притачивания нижней мешковины разутюжьте.



Вход в карман наложите на нижнюю мешковину, приколите.



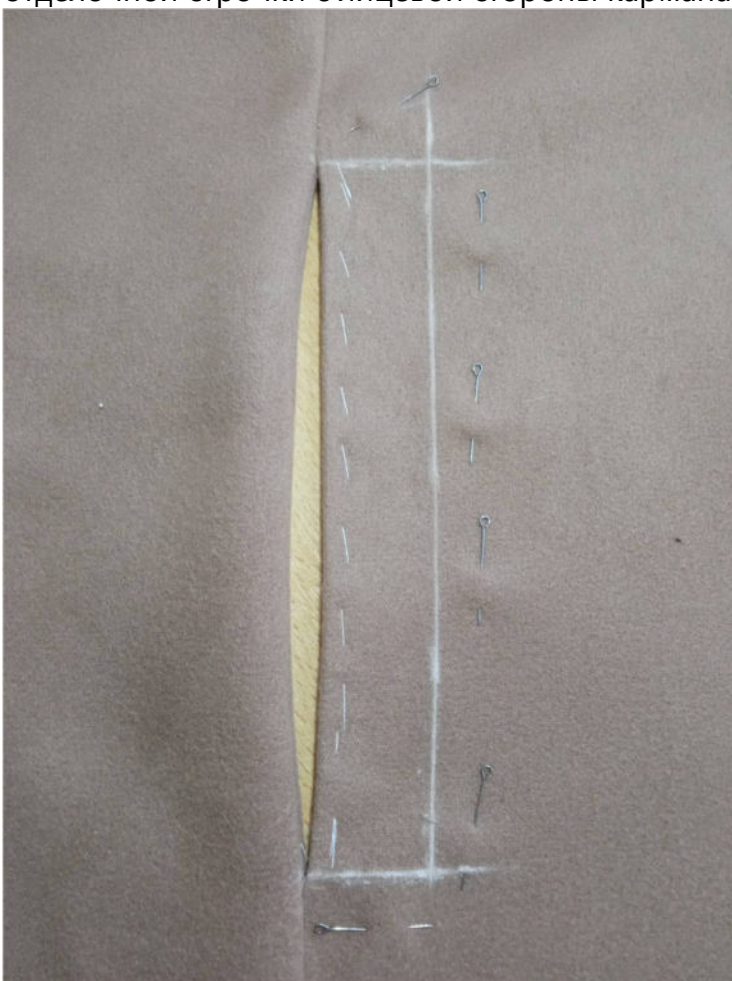
Стачайте центральную часть переда и бочок переда между собой.



Припуски шва заутюжьте в сторону бочка.



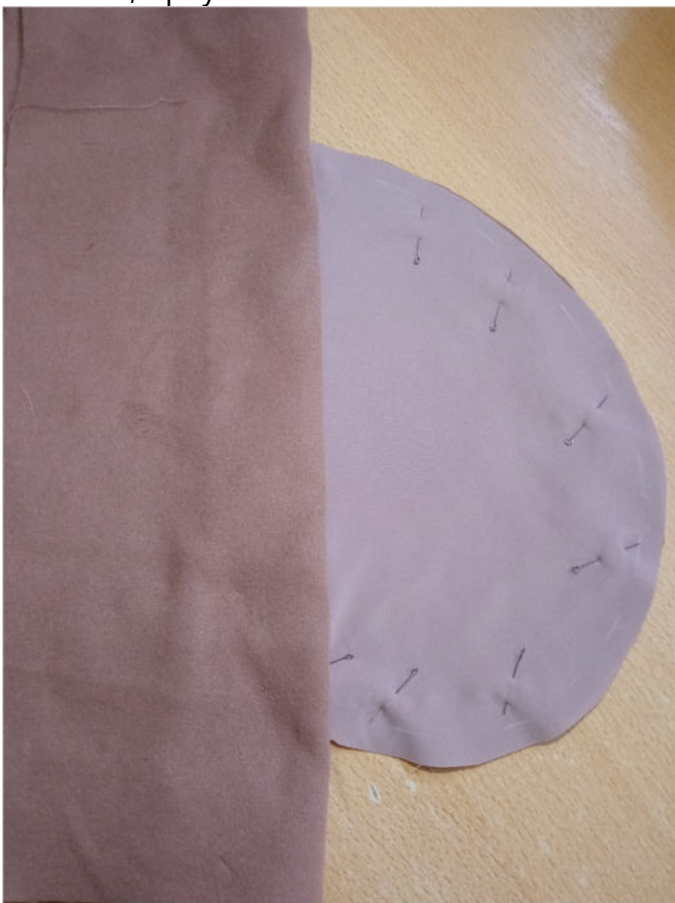
Вход в карман приколите к верхней мешковине кармана насквозь. Наметьте линию отделочной строчки с лицевой стороны кармана.



Отстрочите карман, не захватывая в шов нижнюю мешковину.



Сложите мешковины кармана вместе, лицом к лицу, уравняйте по срезам, сколите, стачайте, приутюжьте.



Отстрочите рельефы с лицевой стороны изделия, приутюжьте.



Отлетную деталь переда продублируйте и осноровите.



Сложите верх и подкладку отлетной детали вместе, лицом к лицу, уравняйте по срезам, сколите, стачайте. Припуски шва в уголке высеките наискосок, не доходя до строчки 0,2 см.



Выверните, выправьте деталь на лицевую сторону, выметайте с переходным кантом шириной 0,1-0,2 см из верхней детали в сторону подкладки, приутюжьте.



Отстрочите деталь в край по обтачанным сторонам. Вспомогательной строчкой скрепите открытые срезы детали между собой.



Наложите отлетную деталь на правую деталь переда, уравняйте по срезам, приколите, притачайте вспомогательной строчкой.



Стачайте центральные части спинки и бошки спинки в единую деталь.



Припуски среднего шва спинки разутюжьте.
Припуски рельефов заутюжьте к центру детали.



Отстрочите рельефы в край по лицевой стороне спинки, приутюжьте.



Притачайте кокетку к спинке, поставив рассечку в уступе уголка. Припуски шва заутюжьте в сторону кокетки.



Отстрочите шов притачивания кокетки с лицевой её стороны, приутюжьте.



Стачайте плечевые срезы деталей переда и спинки между собой. Припуски правого шва заутюжьте в сторону спинки, левого шва — разутюжьте.



Продублируйте и осноровите деталь верхнего воротника.
Сложите верхний и нижний воротники вместе, лицом к лицу, уравняйте по верхним срезам, сколите, стачайте.



Припуски шва с дублирином высеките близко к строчке.



Выметайте воротник с переходным кантом шириной 0,1-0,2 см из верхнего воротника в сторону нижнего.

Приутюжьте.



Вколите верхний воротник в горловину изделия. Втачайте.



Припуски шва втачивания воротника рассеките, не доходя до строчки 0,2 см, разутюжьте.



Притачайте молнию к срезам борта изделия, начиная от контрольной метки готового вида низа изделия и до шва обтачивания воротника.



Продублируйте и основовите детали подбортов.



Притачайте подборта к деталям подкладки переда.
Припуски швов заутюжьте в сторону подкладки.



Стачайте талиевые выточки на подкладке спинки, заутюжьте их к центру детали. Складку по центру подкладки частично стачайте, остальную часть складки заметайте ручными стежками. Складку заутюжьте.



Продублируйте и осноровите обтачку горловины спинки. Притачайте её к подкладке спинки. Припуски шва рассеките, не доходя до строчки 0,2 см, заутюжьте в сторону подкладки.



Стачайте плечевые срезы подкладки. Припуски швов разутюжьте.



Втачайте нижний воротник в горловину подкладки, вкладывая в шов по центру спинки вешалку.



Припуски шва втачивания воротника разутюжьте.



Стачайте боковые срезы изделия. Припуски швов разутюжьте.

Продублируйте подгибку низа куртки.

Стачайте боковые срезы подкладки. Припуски швов заутюжьте в сторону переда.



Низ изделия заметайте в сторону изнанки.



Притачайте срезы низа подборов к срезу низа изделия.



Притачайте подборта к бортам, строчкой в строчку притачивания молнии.



Припуски швов с дублирином высеките близко к строчке.



С изнанки изделия скрепите припуски швов втачивания деталей воротника в горловину верха и подкладки в области горловины спинки между собой ручной или машинной строчкой.



Выверните, выправьте подборта на лицевую сторону, выметайте на ребро.



Стачайте локтевые срезы деталей рукавов между собой.



Припуски шва заутюжьте в сторону верхней части рукава.

Отстрочите шов в край по лицевой стороне рукава.

Оттяните подгибку низа рукава, продублируйте её с изнаночной стороны.



Замечайте низ рукавов в сторону изнанки на ширину подгибки.



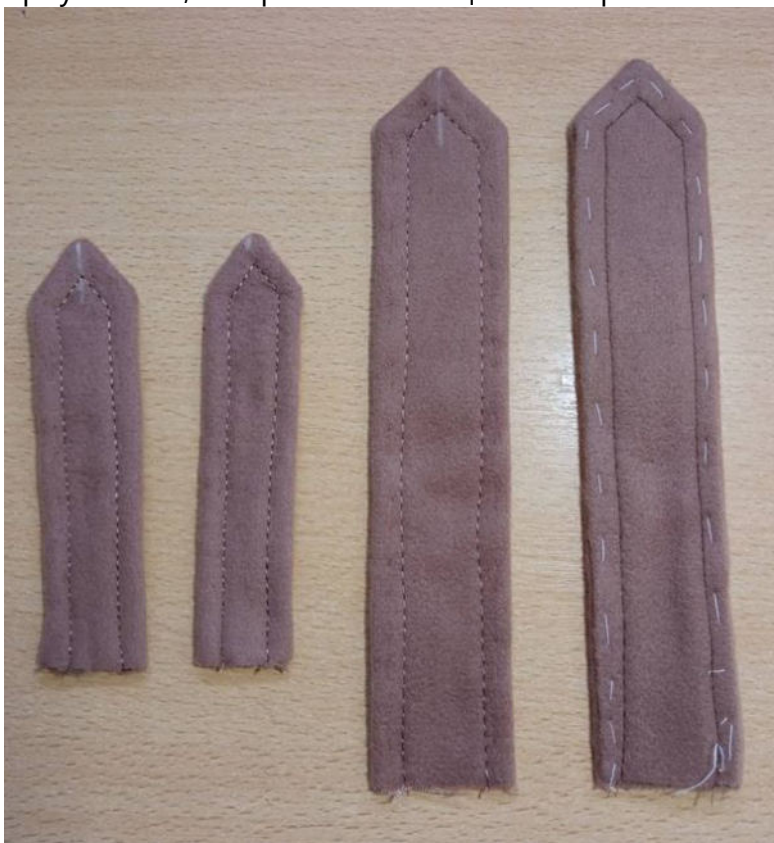
Продублируйте детали верхних пат и погон.

Сложите попарно продублированные и недублированные детали пат, лицом к лицу, уравняйте по срезам, сколите, стачайте. Припуски швов в уголках высеките наискосок, не доходя до строчки 0,2 см.

Аналогичным образом обтачайте и погоны.



Выверните, выправьте паты и погоны на лицевую сторону, выметайте на ребро, приутюжьте, отстрочите по лицевой стороне.



Ориентируясь по разметке, приколите паты к рукавам.



Стачайте передние срезы рукавов между собой. Припуски швов разутюжьте.



Стачайте детали подкладки рукавов, припуски швов заутюжьте.



Притачайте подкладку по низу рукавов.



С изнанки рукавов закрепите подгибку по припускам швов.



Сформируйте складку по низу подкладки рукава, приутюжьте.



Выверните рукав на лицевую сторону, приутюжьте по низу.



Вспомогательными строчками закрепите погоны по плечевым швам изделия.



Проложите крупные вспомогательные строчки по окатам рукавов, стяните нитки, формируя посадку.



Вколите или вметайте рукава в проймы изделия, втачайте. Припуски швов приутюжьте на ребро.



Аналогичным образом втачайте рукава в проймы подкладки. Припуски швов приутюжьте на ребро.



Притачайте подкладку по низу изделия.



С помощью тканевых долевиков скрепите основу и подкладку изделия с изнанки по припускам швов в области крайней точки плеча и в области подмышки.



С изнанки изделия зафиксируйте подшейте припуск подгибки низа к припускам швов куртки.



Распорите шов в подкладке одного из рукавов.



Выверните, выправьте изделие на лицевую сторону.
Отстрочите воротник и борта куртки.



Застрочите отверстие в подкладке рукава в край.



Нитки смётывания удалите. Приутюжьте воротник, борта и низ куртки.



Разметьте и выметайте петли на хлястиках и погонах. Пришейте пуговицы.

Ваше изделие готово.
Носите с удовольствием!

Понравилась выкройка? Тогда ждём ваши ФОТО-ОТЗЫВЫ:



на нашем сайте: <https://shkatulka-sew.ru/pattern/vykroyka-mujskoy-kojanoy-kurtki-mh170320/>



в соцсетях с хэштегом #MH170320

