

ШКАТУЛКА

SHKATULKA-SEW.RU



#ЛЕО223

Размеры

42-72

Рост

165-197 см

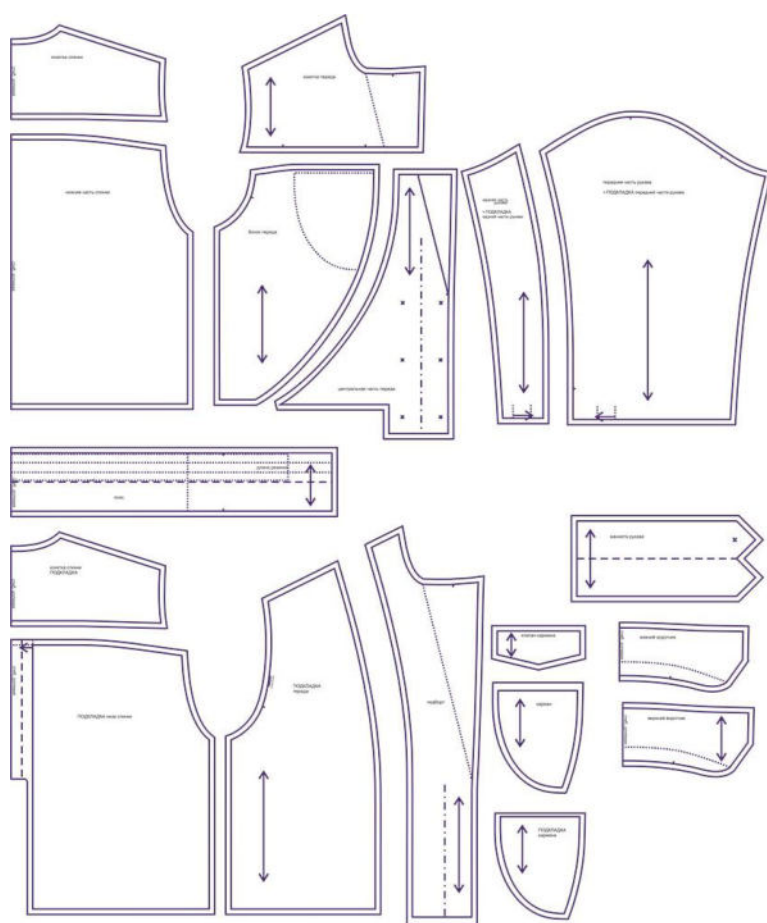
СЛОЖНОСТЬ



куртка

Лео223

Выкройка мужской куртки среднего объёма, прямого силуэта, со спущенной линией плеча, выполненной на подкладке. Перед — с кокетками и фигурными рельефами, с нагрудными карманами фигурной формы с клапанами. Спинка — с кокеткой. Горловина оформлена отложным английским воротником с лацканами. Застёжка — центральная, двубортная, на обмётанные петли и пуговицы. Рукава рубашечного покроя, двухшовные, с разрезами по низу локтевых швов, со складками и притачными манжетами фигурной формы по низу. По низу изделия предусмотрен втачной пояс на резинке. Длина изделия — до линии бёдер.

СОСТАВ
КОМПЛЕКТА
ЛЕКАЛ

* Выкройки даны с припусками на швы. Они обозначены двойным контуром. Вы можете самостоятельно изменить ширину припусков, исходя из свойств выбранного материала или своих целей.

ВЕЛИЧИНЫ ПРИБАВОК НА ОСНОВНЫХ УЧАСТКАХ
ИЗМЕРЕНИЙ

Прибавка к обхвату груди
в полном объеме

23 см

ЗАМЕРЫ КЛЮЧЕВЫХ ПАРАМЕТРОВ, РАСХОД ТКАНИ

* Без учета припусков на швы.

Внимание: расчет выполнен для ткани без учета направления ворса и возможной усадки! Усадка может достигать 15-20% от длины материала. Обязательно учитывайте это и берите с запасом.

размер	рост, см	Длина изделия по средней линии спинки за вычетом воротника, см	Ширина изделия на уровне груди, см	Длина рукава (от горловины), см	Ширина рукава на уровне нижней точки проймы, см	Расход основной ткани при ширине 150 см, см	Расход подкладки при ширине 150 см, см
42	165-170	60,0	107,0	76,3	42,7	168,0	112,0
	171-177	62,5		78,1		176,0	116,8
	178-183	65,0		79,8		184,0	121,5
	184-190	67,5		81,6		192,0	126,3
	191-197	70,0		83,3		200,0	131,0
44	165-170	60,4	111,0	76,8	43,9	173,3	115,1
	171-177	62,9		78,5		181,3	119,8
	178-183	65,4		80,3		189,2	124,4
	184-190	67,9		82,0		197,2	129,1
	191-197	70,4		83,8		205,2	133,8
46	165-170	60,8	115,0	77,2	45,0	178,5	118,1
	171-177	63,3		79,0		186,5	122,8
	178-183	65,8		80,7		194,5	127,4
	184-190	68,3		82,5		202,4	132,0
	191-197	70,8		84,2		210,4	136,6
48	165-170	61,2	119,0	77,7	46,2	183,8	121,2
	171-177	63,7		79,4		191,8	125,8
	178-183	66,2		81,2		199,7	130,3
	184-190	68,7		82,9		207,7	134,9
	191-197	71,2		84,7		215,6	139,4
50	165-170	61,6	123,0	78,1	47,3	189,1	124,3
	171-177	64,1		79,9		197,0	128,8
	178-183	66,6		81,6		204,9	133,2
	184-190	69,1		83,4		212,9	137,7
	191-197	71,6		85,1		220,8	142,2
52	165-170	62,0	127,0	78,6	48,5	194,3	127,3
	171-177	64,5		80,4		202,3	131,8
	178-183	67,0		82,1		210,2	136,2
	184-190	69,5		83,9		218,1	140,6
	191-197	72,0		85,6		226,0	145,0
54	165-170	62,4	131,0	79,1	49,6	199,6	130,4
	171-177	64,9		80,8		207,5	134,8

	178-183	67,4		82,6		215,4	139,1
	184-190	69,9		84,3		223,3	143,5
	191-197	72,4		86,1		231,2	147,8
56	165-170	62,8	135,0	79,5	50,8	204,9	133,5
	171-177	65,3		81,3		212,8	137,8
	178-183	67,8		83,0		220,6	142,0
	184-190	70,3		84,8		228,5	146,3
	191-197	72,8		86,5		236,4	150,6
58	165-170	63,2	139,0	80,0	51,9	210,1	136,5
	171-177	65,7		81,7		218,0	140,8
	178-183	68,2		83,5		225,9	145,0
	184-190	70,7		85,2		233,7	149,2
	191-197	73,2		87,0		241,6	153,4
60	165-170	63,6	143,0	80,4	53,1	215,4	139,6
	171-177	66,1		82,2		223,3	143,8
	178-183	68,6		83,9		231,1	147,9
	184-190	71,1		85,7		239,0	152,1
	191-197	73,6		87,4		246,8	156,2
62	165-170	64,0	147,0	80,9	54,2	220,7	142,7
	171-177	66,5		82,6		228,5	146,8
	178-183	69,0		84,4		236,3	150,8
	184-190	71,5		86,1		244,2	154,9
	191-197	74,0		87,9		252,0	159,0
64	165-170	64,4	151,0	81,4	55,4	225,9	145,7
	171-177	66,9		83,1		233,8	149,8
	178-183	69,4		84,9		241,6	153,8
	184-190	71,9		86,6		249,4	157,8
	191-197	74,4		88,4		257,2	161,8
66	165-170	64,8	155,0	81,8	56,5	231,2	148,8
	171-177	67,3		83,6		239,0	152,8
	178-183	69,8		85,3		246,8	156,7
	184-190	72,3		87,1		254,6	160,7
	191-197	74,8		88,8		262,4	164,6
68	165-170	65,2	159,0	82,3	57,7	236,5	151,9
	171-177	67,7		84,0		244,3	155,8
	178-183	70,2		85,8		252,0	159,6
	184-190	72,7		87,5		259,8	163,5
	191-197	75,2		89,3		267,6	167,4
70	165-170	65,6	163,0	82,7	58,8	241,7	154,9
	171-177	68,1		84,5		249,5	158,8
	178-183	70,6		86,2		257,3	162,6
	184-190	73,1		88,0		265,0	166,4
	191-197	75,6		89,7		272,8	170,2

72	165-170	66,0	167,0	83,2	60,0	247,0	158,0
	171-177	68,5		84,9		254,8	161,8
	178-183	71,0		86,7		262,5	165,5
	184-190	73,5		88,4		270,3	169,3
	191-197	76,0		90,2		278,0	173,0

РЕКОМЕНДАЦИИ ПО ВЫБОРУ ТКАНИ

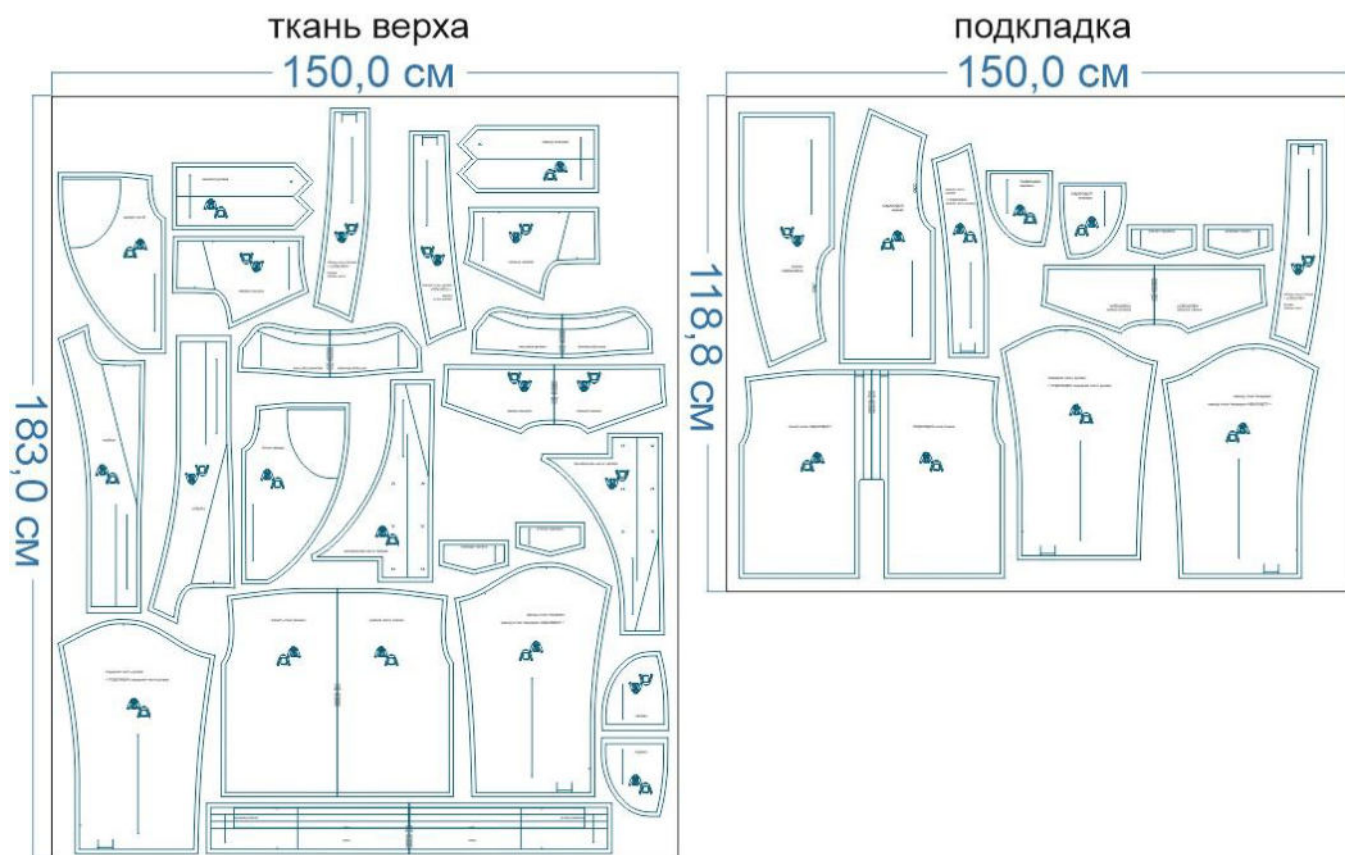
Для пошива модели можно использовать ткани пальтовой группы, средней поверхностной плотности, формоустойчивые, отличающиеся малой сминаемостью, с натуральными, синтетическими, искусственными и смешанными волокнами в составе.

Пример: кашемир, пальтовое сукно, тонкий драп, вельвет и т.д. Также подойдут искусственная кожа, замша, плотный деним.

В качестве подкладки можно использовать поливискозную подкладочную ткань, саржу, капрон и аналогичные материалы.

РАСКРОЙ

размер 42 рост 178-183 см



размер 56 рост 178-183 см



размер 72 рост 178-183 см



Основной материал:

1. Кокетка спинки — 1 дет. со сгибом,
2. Нижняя часть спинки — 1 дет. со сгибом,
3. Кокетка переда — 2 дет.,
4. Бочок переда — 2 дет.,
5. Центральная часть переда — 2 дет.,
6. Пояс — 1 дет. со сгибом,
7. Передняя часть рукава — 2 дет.,
8. Задняя часть рукава — 2 дет.,
9. Клапан кармана — 2 дет.,
10. Карман — 2 дет.,
11. Нижний воротник — 1 дет. со сгибом,
12. Верхний воротник — 1 дет. со сгибом,
13. Манжета рукава — 2 дет.,
14. Подборт — 2 дет.

Подкладка:

1. Перед — 2 дет.,
2. Спинка низа спинки — 1 дет. со сгибом,
3. Подкладка кокетки спинки — 1 дет. со сгибом,
4. Передняя часть рукава — 2 дет.,
5. Задняя часть рукава — 2 дет.,
6. Клапан кармана — 2 дет.,
7. Карман — 2 дет.

Дублерин:




1. Верхний воротник — 1 дет. со сгибом,
2. Подборт — 2 дет.,
3. Манжета рукава — 2 дет.,
4. Клапан кармана — 2 дет.,
5. Нижняя часть переда — 2 дет.,
6. Подгибка верха кармана — 2 дет.

Припуски на швы



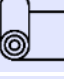

Все детали изделия имеют необходимые припуски на швы.

Образец куртки-пальто был отшит из пальтового кашемира и поливискозной подкладки.

ОБОРУДОВАНИЕ И ИНСТРУМЕНТЫ

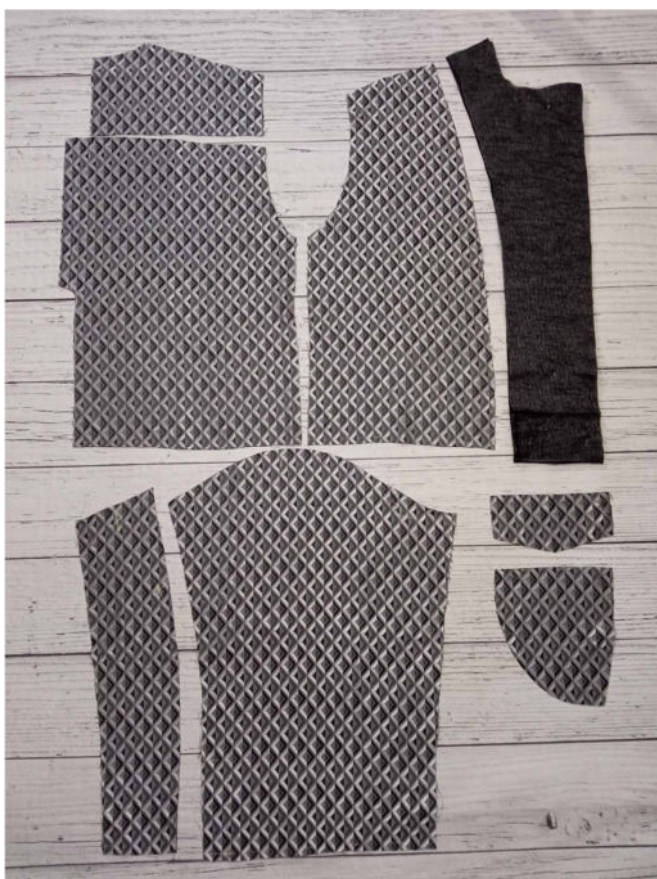
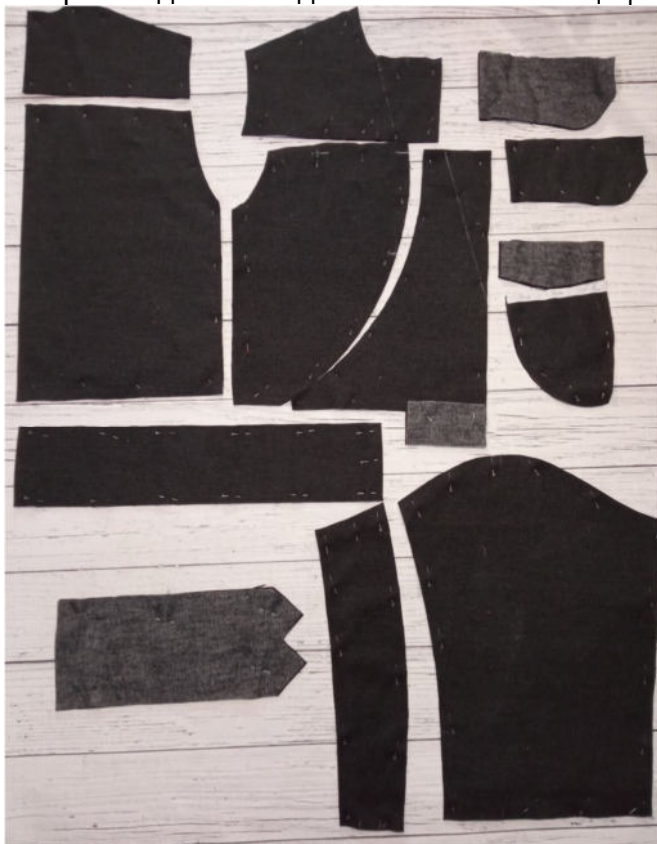
	Бытовая швейная машинка;
	Утюг с паром или без, утюжильный стол или гладильная доска;
	Машинные иглы, соответствующие типу ткани (для плотных пальтовых тканей), булавки для закалывания или маленькие зажимы;
	Ножницы для бумаги и ножницы для раскроя;
	Проутюжильник (сетка для ВТО или лоскут х/б ткани).

ДОПОЛНИТЕЛЬНЫЕ МАТЕРИАЛЫ И ФУРНИТУРА

	Нитки для бытовой машины;
	Дублерин;
	Широкая резинка в пояс;
	Пуговицы, кнопка.

ТЕХНОЛОГИЧЕСКАЯ ПОСЛЕДОВАТЕЛЬНОСТЬ ОБРАБОТКИ

Выкроите детали изделия согласно спецификации.



Продублируйте припуск верха кармана, заутюжьте его в сторону изнанки.



Притачайте подкладку к карману по верхнему срезу.



Припуски шва притачивания подкладки направьте в сторону подкладки, приутюжьте.



Сложите верх и подкладку кармана вместе, лицом к лицу, уравняйте по фигурным срезам, сколите, стачайте.



Припуски швов срежьте близко к строчке.



Выверните, выправьте карман на лицевую сторону.
Застрочите подгибку верха.
Выметайте фигурный край кармана.



Ориентируясь по разметке, наложите карманы на детали переда, приколите, притачайте в край.



Стачайте боковые и центральные части переда между собой. Припуски швов заутюжьте в сторону центра переда.



С лицевой стороны отстрочите швы переда.
Контрастными нитками проставьте контрольные линии на деталях переда.
Продублируйте нижние части переда.



Продублируйте детали верхних клапанов.

Сложите их попарно с деталями нижних клапанов, лицом к лицу, уравняйте по срезам, сколите, стачайте.

Припуски швов в уголках высеките наискосок, не доходя до строчки 0,2 см.



Выверните, выправьте клапаны на лицевую сторону, выметайте с переходным кантом шириной 0,1-0,2 см из верхнего клапана в сторону нижнего, приутюжьте.



Отстрочите клапаны по лицевой стороне. Нитки выметывания удалите. Клапаны приутюжьте, при необходимости осноровите по верхним срезам.



Ориентируясь по разметке, приколите клапаны к верхним срезам деталей переда, притачайте вспомогательными строчками.



Приколите, приметайте кокетки к деталям переда, притачайте.



Припуски швов заутюжьте в сторону кокеток. Отстрочите швы по лицевой стороне изделия.





Продублируйте и основите детали подбортов.



Наложите подборта на детали переда, лицом к лицу, уравняйте по срезам, приколите, притачайте от точки уступа. Припуски швов в уступе рассеките перпендикулярно строчке, не доходя до неё 0,2 см, в уголках — высеките наискосок, не доходя до строчки 0,2 см.



Припуски швов с дублирином высеките близко к строчке.



Выверните, выправьте подборта на лицевую сторону.
Выметайте лацканы в сторону изделия, а борта — в сторону подборов.



Приутюжьте борта и лацканы.

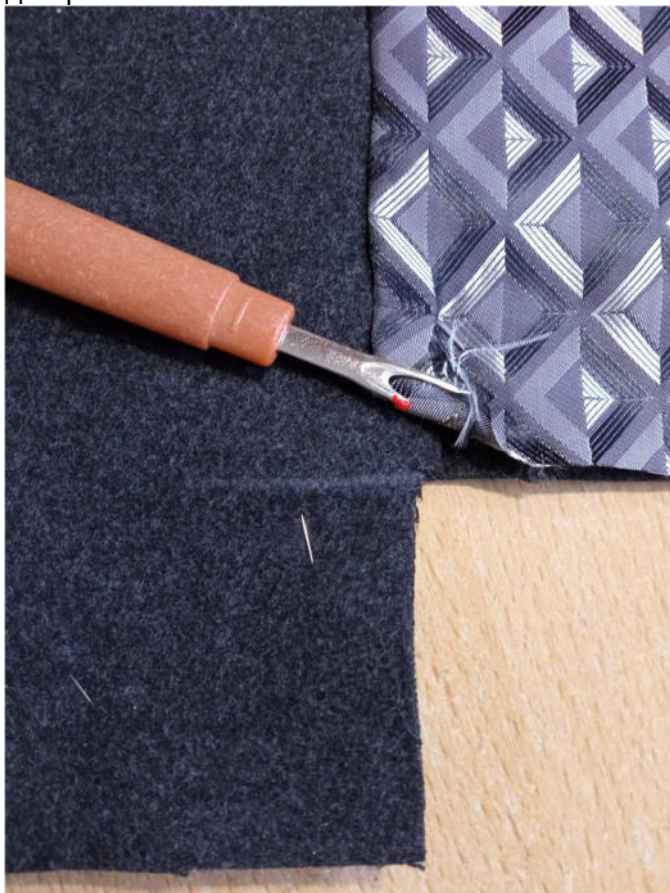




Притачайте подкладку переда к подбортам. Припуски швов направьте в сторону подкладки, приутюжьте.



Обратите внимание: подкладка должна быть притачана к подбортам не доходя 1 см до срезов низа.



Перегните лацканы по линиям разметки, заколите насквозь булавками.



Сколите верх и подкладку переда вместе по всем срезам, при необходимости выполните осноровку.



Приколите или приметайте кокетку к спинке пальто. Притачайте.



Припуски шва заутюжьте в сторону кокетки. Отстрочите шов по лицевой стороне.



Стачайте средние срезы подкладки спинки. Складку сметайте вручную.



Припуски среднего шва подкладки спинки заутюжьте.
Притачайте кокетку по верху подкладки спинки. Припуски шва заутюжьте в сторону кокетки.



Стачайте плечевые срезы подкладки изделия. Припуски швов заутюжьте в сторону спинки.



Продублируйте и основите верхний воротник.



Сложите детали верхнего и нижнего воротника вместе, лицом к лицу, уравняйте по срезам концов и отлёта, сколите, стачайте.



Припуски шва в уголках высеките наискосок, не доходя до строчки 0,2 см. Припуски шва с дублированием высеките близко к строчке.



Выверните, выправьте воротник на лицевую сторону, выметайте с переходным кантом шириной 0,1-0,2 см из верхнего воротника в сторону нижнего, приутюжьте.



Вколите или вметайте воротник в развёрнутую горловину изделия, совмещая все метки между собой, втачайте.



Припуски швов втачивания частей воротника рассеките, не доходя до строчки 0,2 см, и разутюжьте.



Выверните изделие на лицевую сторону, сложите воротники вместе, приутюжьте.



С изнанки изделия скрепите припуски швов втачивания частей воротника в области горловины спинки между собой ручной или машинной строчкой.



Ориентируясь по линиям разметки, заколите лацканы насквозь.



С изнанки подшейте лацканы к изделию ручными потайными стежками.



Детали рукавов стачайте между собой до отметки разреза. У контрольной отметки припуски шва рассеките перпендикулярно строчке, не доходя до неё 0,2 см. Припуски швов рукавов заутюжьте в сторону передней части рукавов.



Аналогичным образом стачайте детали подкладки рукавов.



Сложите верх и подкладку рукава вместе, лицом к лицу, лицом к лицу, уравняйте по срезам разреза, сколите, стачайте.



Выверните рукава на лицевую сторону, разрезы выметайте с переходным кантом шириной 0,1-0,2 см из верха в сторону подкладки. Приутюжьте.





Отстрочите шов рукава по лицевой стороне, не захватывая подкладку.



Вколите или вметайте рукава в открытые проймы изделия, втачайте. Припуски швов заутюжьте в сторону изделия.



Отстрочите проймы с лицевой стороны изделия.



Таким же образом втачайте рукава в проймы подкладки изделия.



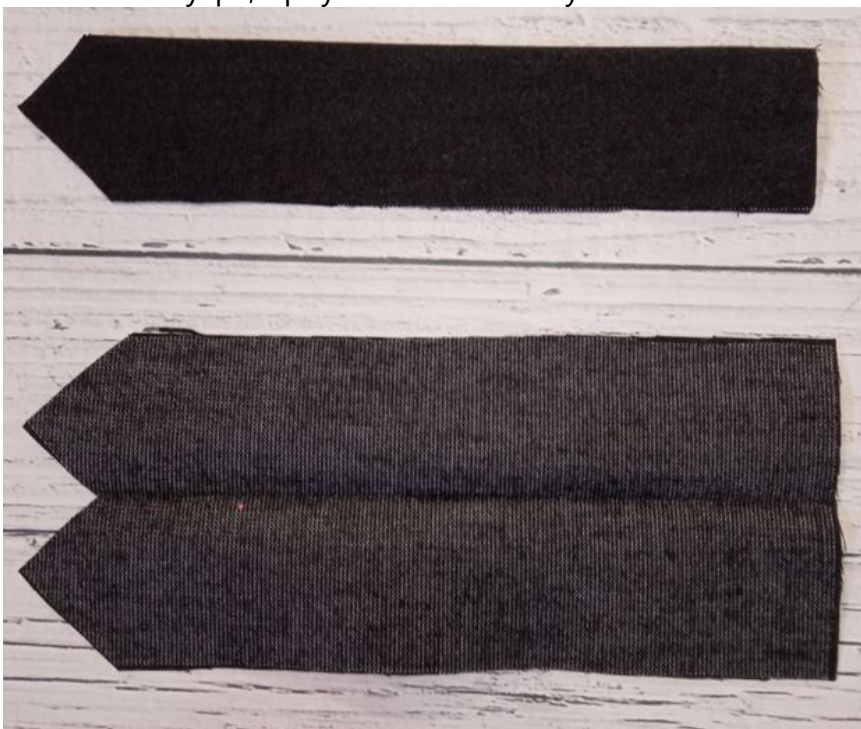
Единой строчкой стачайте боковые срезы изделия и одновременно срезы рукавов. Припуски швов разутюжьте.



Единой строчкой стачайте боковые срезы подкладки изделия и одновременно срезы рукавов. Припуски швов заутюжьте в сторону переда.



Продублируйте и осноруйте детали манжет. Сложите каждую вдоль пополам, изнанкой внутрь, приутюжьте по сгибу.



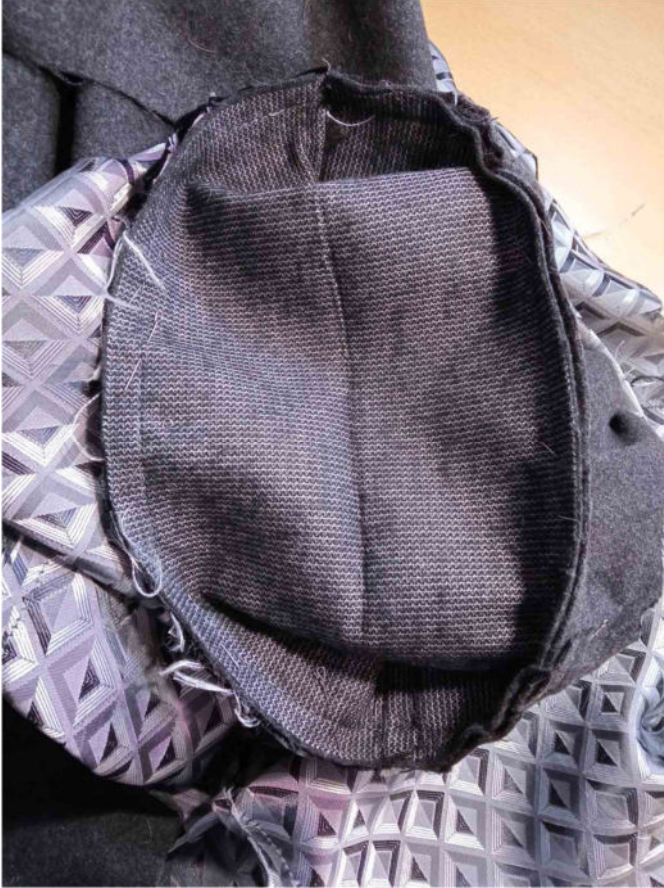
Сложите манжеты лицевой стороной внутрь, обтачайте по боковым срезам. Припуски с дублирином высеките близко к строчке. Припуски швов в уголках высеките наискосок, не доходя до строчки 0,2 см.



Выверните, выправьте манжеты на лицевую сторону, приутюжьте.



Ориентируясь по разметке, заложите складки по низу рукавов, заколите. Приколите или приметайте развёрнутые манжеты по низу рукавов основного изделия и подкладки. Притачайте.



Выверните рукава на лицевую сторону. Сколите швы притачивания манжет к верху и к подкладке насквозь.



Отстрочите разрезы и манжеты.



Отверните подборта на лицевую сторону, обтачайте по срезам низа. Припуски швов в уголках высекайте наискосок, не доходя до строчки 0,2 см.



В уступах уголков по низу изделия сделайте рассечки.



Деталь пояса сложите вдоль пополам, изнанкой внутрь, приутюжьте по сгибу.



Вколите или вметайте пояс по низу верха и подкладки изделия, втачайте, разворачивая изделие в уголках.



Подпорите один из боковых швов в подкладке изделия.



Притачайте концы резинки к припускам швов притачивания пояса по низу переда.



С помощью тканевых долевиков скрепите верх и подкладку изделия между собой по припускам боковых швов в области подмышки.



Сложите припуски швов притачивания сторон пояса вместе, скрепите машинной строчкой.



Выверните изделие через отверстие в подкладке. Равномерно распределите резинку в поясе.



Равномерно растягивая резинку, отстрочите пояс двумя продольными параллельными строчками, идущими на равном расстоянии друг от друга и от сторон пояса.



Отстрочите воротник, лацканы и борта.



Застрочите отверстие в подкладке в край.



По левому борту, на манжетах, клапанах разметьте и выметайте петли, пришейте пуговицы, пришейте дополнительную кнопку по внутренней стороне низа правого борта.



Ваше изделие готово. Носите с удовольствием!

Понравилась выкройка? Тогда ждём ваши ФОТО-ОТЗЫВЫ:



на нашем сайте: <https://shkatulka-sew.ru/pattern/vykroyka-mujskoy-kurtki-leo223/>



в соцсетях с хэштегом #Leo223 и #Лео223

