

ШКАТУЛКА

SHKATULKA-SEW.RU



#СЕСИЛЬ750

**Размеры
(ростовка)
86-164 см**

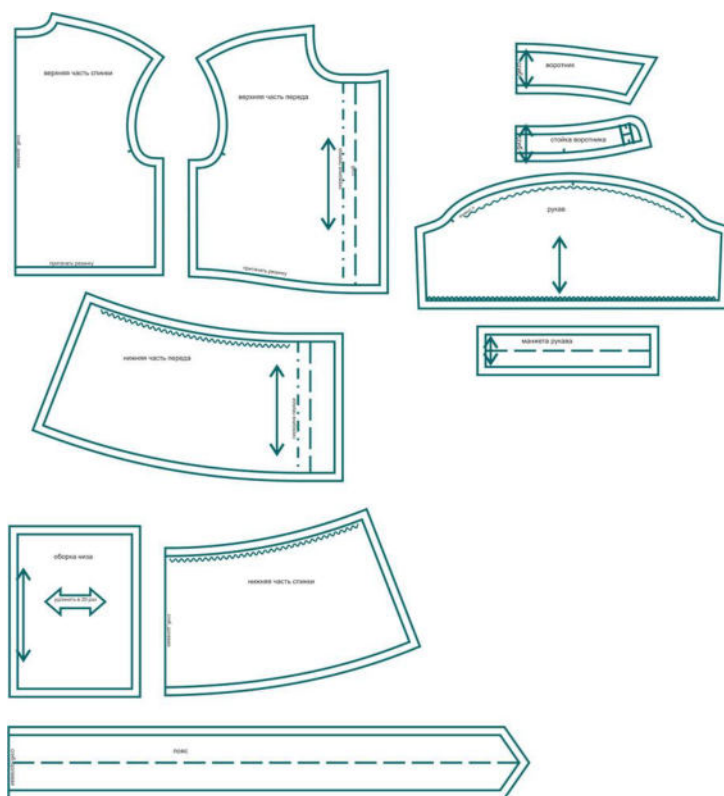
СЛОЖНОСТЬ



платье

Сесиль750

Выкройка детского платья среднего объема, полуприлегающего силуэта, со спущенной линией плеча, отрезного по талии, с расширенной книзу юбкой. Верхняя часть переда и верхняя часть спинки — без особенностей. Юбка платья представляет собой 2 ряда широких оборок, немного присборена по шву притачивания к верху платья. Горловина обработана отложным воротником рубашечного типа с отрезной стойкой. Застёжка платья — центральная, на цельнокроеные планки и обмётанные петли и пуговицы на планках и воротнике. Рукава — рубашечного покроя, со сборкой по окату и по низу, на притачной манжете, короткие. Для лучшего прилегания платья в области талии с изнанки ко шву по талии притачана резинка. Для этой же цели в качестве дополнения к платью предусмотрен съёмный завязывающийся пояс. Длина платья — выше колена.

СОСТАВ
КОМПЛЕКТА ЛЕКАЛ

* Выкройки даны с припусками на швы. Они обозначены двойным контуром. Вы можете самостоятельно изменить ширину припусков, исходя из свойств выбранного материала или своих целей.

ВЕЛИЧИНЫ ПРИБАВОК НА ОСНОВНЫХ УЧАСТКАХ
ИЗМЕРЕНИЙ

Прибавка к обхвату груди
в полном объеме

10-21 см

ЗАМЕРЫ КЛЮЧЕВЫХ ПАРАМЕТРОВ, РАСХОД ТКАНИ

* Без учета припусков на швы.

Внимание: расчет выполнен для ткани без учета направления ворса и возможной усадки! Усадка может достигать 15-20% от длины материала. Обязательно учитывайте это и берите с запасом.

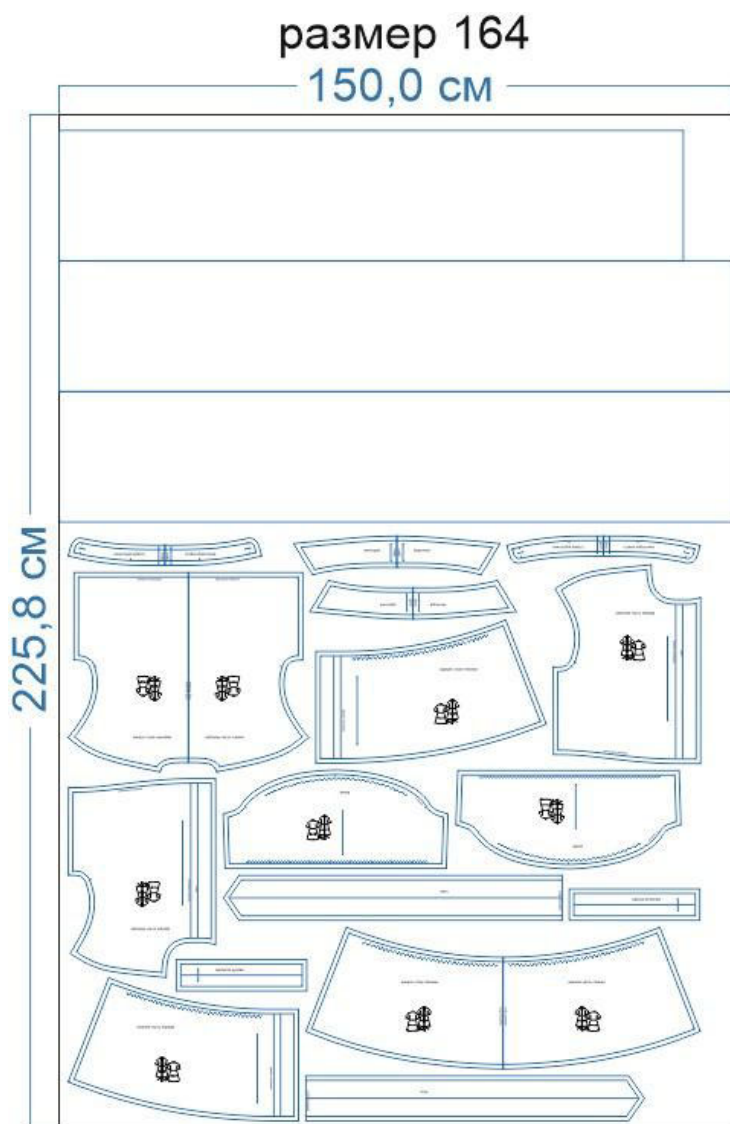
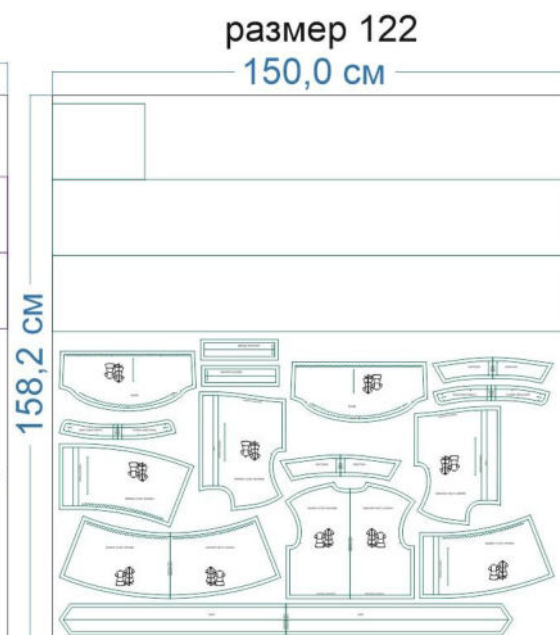
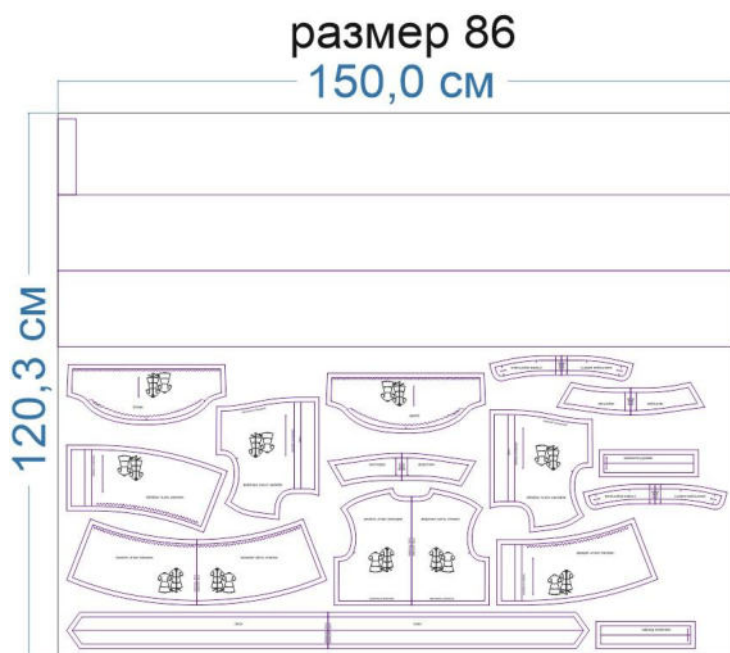
рост, см	полный замер на уровне груди, см	замер рукава на уровне проймы, см	длина рукава от горловины, см	длина изделия по спинке без учета воротника, см	расход основной ткани при ширине 150 см, см
86	64,6	33,1	23,6	49,2	124,0
92	65,8	33,9	24,8	52,1	130,3
98	67,1	34,6	26,0	55,1	136,7
104	68,3	35,4	27,2	58,0	143,0
110	69,5	36,1	28,3	60,9	149,3
116	70,8	36,9	29,5	63,9	155,7
122	72,0	37,6	30,7	66,8	162,0
128	76,2	39,1	32,3	70,1	171,6
134	80,3	40,5	34,0	73,5	181,1
140	84,5	42,0	35,6	76,8	190,7
146	88,7	43,5	37,3	80,2	200,3
152	92,9	45,0	38,9	83,5	209,9
158	97,0	46,4	40,6	86,9	219,4
164	101,2	47,9	42,2	90,2	229,0

РЕКОМЕНДАЦИИ ПО ВЫБОРУ ТКАНИ

Для пошива платья можно использовать блузочные и плательный ткани небольшой и средней поверхностной плотности, тонкие, пластичные, хорошо драпирующиеся, с высокими и средними гигроскопическими и гигиеническими свойствами, с низкой сминаемостью.

Пример: вискоза, тенсел, батист, поплин, креп, хлопок, шифон, муслин и др.

РАСКРОЙ



Основной материал:

1. Верхняя часть спинки — 1 дет. со сгибом,
2. Верхняя часть переда — 2 дет.,
3. Нижняя часть спинки — 1 дет. со сгибом,
4. Нижняя часть переда — 2 дет.,
5. Воротник — 2 дет. со сгибом,
6. Стойка воротника — 2 дет. со сгибом,
7. Рукав — 2 дет.,
8. Манжета рукава — 2 дет.
9. Оборка низа — 1 дет. (выкраивается в соответствии с рекомендациями на выкройке),
10. Пояс — 1 дет. со сгибом.

Дублерин:

1. Воротник — 1 дет. со сгибом,
2. Стойка воротника — 1 дет. со сгибом,
3. Цельнокроеная планка переда — 2 дет. (выкраивается по детали верхней части переда),
4. Цельнокроеная планка юбки - 2 дет. (выкраивается по детали нижней части переда),
5. Цельнокроеная планка оборки — 2 дет. (выкраивается по детали оборки),
6. Манжета рукава — 2 дет.

Припуски на швы

Все детали изделия имеют необходимые припуски на швы.

Образец платья был отшит из вискозы.

ОБОРУДОВАНИЕ И ИНСТРУМЕНТЫ

	Бытовая швейная машинка;
	Оверлок 3-ниточный;
	Утюг с паром или без, утюжильный стол или гладильная доска;
	Машинные иглы, соответствующие типу ткани (для тонких тканей), булавки для закалывания или маленькие зажимы;
	Ножницы для бумаги и ножницы для раскроя;
	Проутюжильник (сетка для ВТО или лоскут х/б ткани).

ДОПОЛНИТЕЛЬНЫЕ МАТЕРИАЛЫ И ФУРНИТУРА

	Нитки для бытовой машины и оверлока;
	Дублерин;
	Узкая резинка;
	Пуговицы.

ТЕХНОЛОГИЧЕСКАЯ ПОСЛЕДОВАТЕЛЬНОСТЬ ОБРАБОТКИ

Выкроите детали изделия согласно спецификации.



Стачайте плечевые срезы деталей переда и спинки между собой, припуски швов обметайте, заутюжьте в сторону переда.

Продублируйте планки деталей переда, заутюжьте их в сторону изнанки.



Проложите по 2 крупных вспомогательных строчки по срезам окатов рукавов. Стяните нитки, формируя сборку.

Вколите, вметайте рукава в открытые проймы изделия, втачайте. Припуски швов обметайте, заутюжьте в сторону изделия.



Отстрочите швы в край с лицевой стороны, приутюжьте.



Единой строчкой стачайте боковые срезы изделия и одновременно срезы рукавов. Припуски швов обметайте, заутюжьте в сторону переда.



Детали манжет продублируйте, основывите.

Стачайте детали манжет в кольцо, припуски швов разутюжьте. Сложите манжеты вдоль пополам, изнанкой внутрь, приутюжьте по сгибу.



Проложите по 2 крупных строчки по низу рукавов. Стяните нитки, формируя сборку. Одной стороной притачайте манжеты по низу рукавов.



Припуски шва притачивания манжеты заметайте в сторону манжеты. Подверните открытый продольный срез манжеты на 1 см в сторону изнанки и в таком виде приметайте ко шву притачивания манжеты с изнанки рукава. Отстрочите манжеты в край с лицевой их стороны.



Стачайте боковые срезы переднего и заднего полотнищ между собой. Припуски швов обметайте, заутюжьте в сторону переднего полотнища. Продублируйте цельнокроенные планки деталей переднего полотнища юбки, заутюжьте их в сторону изнанки.



Стачайте детали оборки в единую цельную деталь, припуски швов обметайте. Продублируйте цельнокроенные планки оборки, заутюжьте в сторону изнанки. Обработайте нижний срез оборки ролевым швом.

Проложите 2 крупных вспомогательных строчки по верхнему срезу оборки, стяните нитки, формируя сборку.



Притачайте оборку к нижнему срезу юбки. Припуски шва обметайте, заутюжьте вверх. Отстрочите шов в край по лицевой стороне юбки, приутюжьте.



Проложите крупную вспомогательную строчку по верхнему срезу юбки. Стяните нитки, формируя сборку.



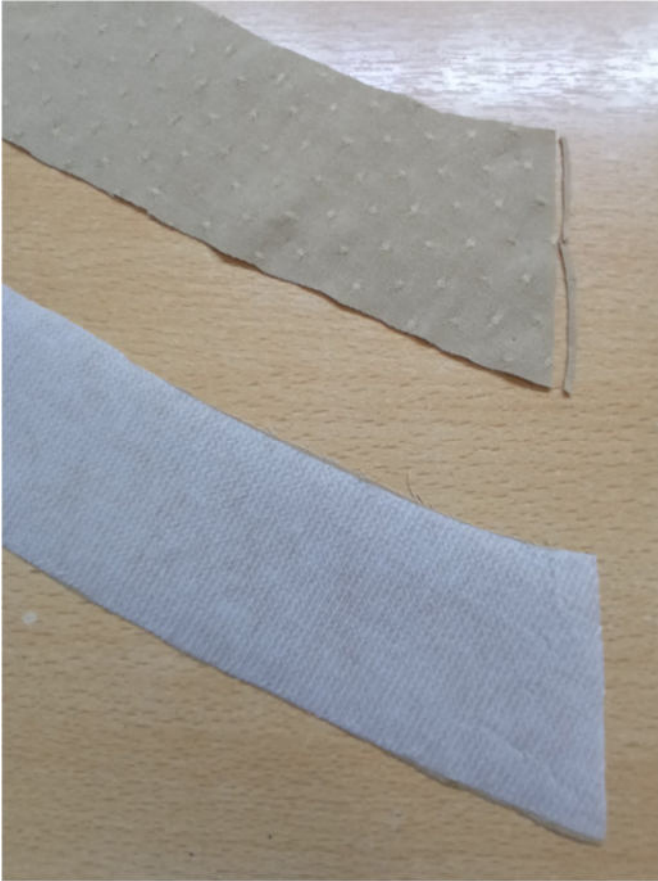
Притачайте юбку к верху платья. Припуски шва обметайте, заутюжьте вверх.



Заметайте подборт в сторону изнанки, отстрочите в край, приутюжьте.



Продублируйте и основывайте деталь верхнего воротника.
Основывайте срезы концов нижнего воротника на 0,2 см.



Детали воротников сложите вместе, лицом к лицу, уравняйте по срезам, сколите, стачайте. Припуски швов в уголках высеките наискосок, не доходя до строчки 0,2 см.



Выверните, выправьте воротник на лицевую сторону, выметайте с переходным кантом шириной 0,1-0,2 см из верхнего воротника в сторону нижнего, приутюжьте. Отстрочите воротник в край по лицевой стороне.



Продублируйте деталь верхней стойки.

Сложите верхнюю и нижнюю стойки вместе, лицом к лицу, уравняйте по срезам.

Между стойками вложите воротник так, чтобы верхний воротник «смотрел» на нижнюю стойку, сколите все детали между собой, стачайте.

Припуски швов на закругленных участках срежьте до ширины 3 мм.



Выверните, выправьте стойку на лицевую сторону, выметайте на ребро, приутюжьте.



Вметайте верхнюю стойку в горловину, втачайте.



Подверните открытый срез внутренней стойки на 1 см в сторону изнанки и приметайте ко шву притачивания стойки с изнанки изделия, перекрывая его на 0,1 см.

Отстрочите стойку в край по всему периметру.



Сложите пояс вдоль пополам, лицевой стороной внутрь, уравняйте по срезам, сколите, стачайте, оставив незашитый участок для выворачивания пояса.

Припуски швов в уголках высекайте наискосок, не доходя до строчки 0,2 см.



Выверните, выправьте пояс на лицевую сторону, выметайте на ребро, отстрочите в край, приутюжьте.



Притачайте резинку к припуску шва притачивания юбки к лифу платья.



Разметьте и выметайте петли на правом борте платья и правой стороне стойки.
Разметьте и пришейте пуговицы на левом борте и левой стороне стойки.



Ваше платье готово.
Носите с удовольствием!

Понравилась выкройка? Тогда ждём ваши ФОТО-ОТЗЫВЫ:



на нашем сайте: <https://shkatulka-sew.ru/pattern/vykroyka-plate-sesil750/>



в соцсетях с хэштегом #Cecile750 и #Сесиль750

