

ШКАТУЛКА  
SHKATULKA-SEW.RU



#WD310120

**Размеры**

**40-66**

**Рост**

**156-180 см**

**СЛОЖНОСТЬ**

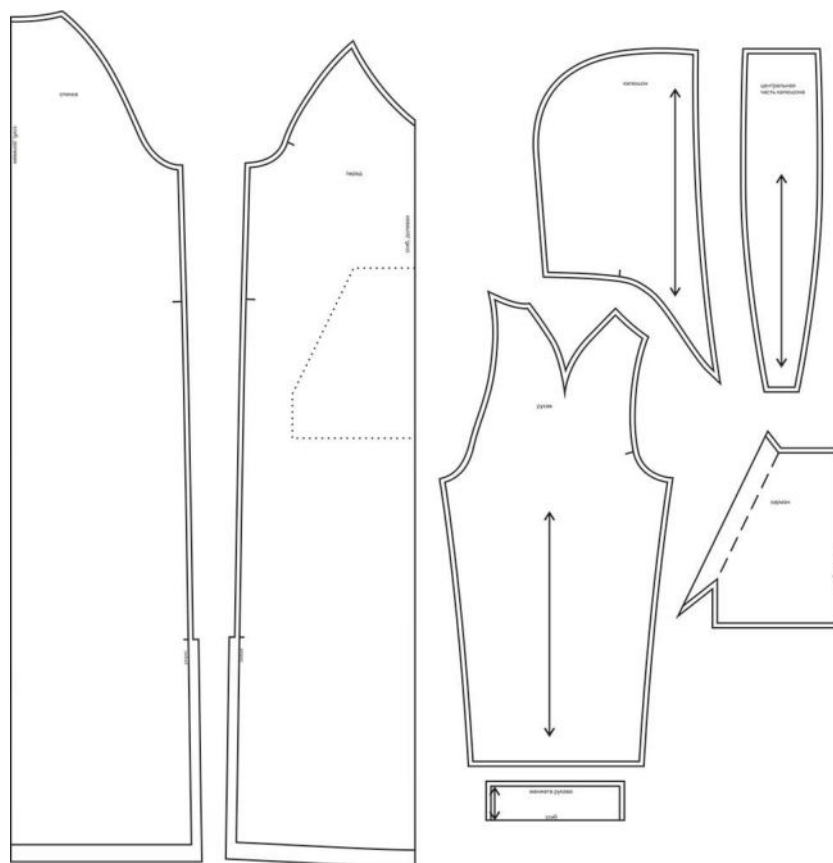


платье

## WD310120



Выкройка женского трикотажного платья среднего объема, прямого силуэта, выполненного из трикотажа двух цветов. Перед — цельный, с накладным карманом «кенгуру», расположенным по центру переда между линией талии и линией бедер. Спинка — цельная, без особенностей. Горловина платья обработана втачным двухшовным капюшоном на подкладке. Рукава — покроя реглан, одношовные с плечевой вытачкой, длинные, на трикотажной манжете по низу. Длина платья — до середины икр. По низу боковых швов платья предусмотрены разрезы, обеспечивающие свободу шага. Капюшон, подкладка капюшона и рукава платья выполнены из трикотажа контрастного цвета.

СОСТАВ  
КОМПЛЕКТА  
ЛЕКАЛ

\* Выкройки даны с припусками на швы. Они обозначены двойным контуром. Вы можете самостоятельно изменить ширину припусков, исходя из свойств выбранного материала или своих целей.

ВЕЛИЧИНЫ ПРИБАВОК НА ОСНОВНЫХ УЧАСТКАХ  
ИЗМЕРЕНИЙ

Прибавка к обхвату груди в полном объеме	Прибавка к обхвату бедер в полном объеме
5,2 - 5,4 см	1 - 1,8 см

## ЗАМЕРЫ КЛЮЧЕВЫХ ПАРАМЕТРОВ, РАСХОД ТКАНИ

\* Без учета припусков на швы.

Внимание: расчет выполнен для трикотажа без учета направления ворса и возможной усадки! Усадка может достигать 15-20% от длины материала. Обязательно учитывайте это и берите с запасом.

размер	рост, см	Длина изделия по средней линии спинки за вычетом капюшона, см	Ширина изделия на уровне груди, см	Ширина изделия на уровне талии, см	Длина рукава (от горловины), см	Ширина рукава на уровне нижней точки проймы, см	Расход трикотажа при ширине 150 см, см
<b>40</b>	156-160	112,6	85,2	87,0	67,4	29,4	196,0
	161-165	115,2			68,8		197,8
	166-170	117,8			70,3		199,5
	171-175	120,3			71,7		201,3
	176-180	122,9			73,1		203,0
<b>42</b>	156-160	113,5	89,2	91,0	68,2	30,5	202,5
	161-165	116,0			69,6		205,0
	166-170	118,6			71,0		207,5
	171-175	121,2			72,5		210,1
	176-180	123,8			73,9		212,6
<b>44</b>	156-160	114,3	93,2	95,0	69,0	31,5	208,9
	161-165	116,9			70,4		212,3
	166-170	119,5			71,8		215,6
	171-175	122,1			73,3		218,9
	176-180	124,6			74,7		222,2
<b>46</b>	156-160	115,2	97,2	99,0	69,8	32,6	215,4
	161-165	117,7			71,2		219,5
	166-170	120,3			72,6		223,6
	171-175	122,9			74,1		227,7
	176-180	125,5			75,5		231,8
<b>48</b>	156-160	116,0	101,3	103,1	70,6	33,7	221,8
	161-165	118,6			72,0		226,8
	166-170	121,2			73,4		231,7
	171-175	123,8			74,9		236,6
	176-180	126,4			76,3		241,5
<b>50</b>	156-160	116,9	105,3	107,1	71,4	34,7	228,3
	161-165	119,5			72,8		234,0
	166-170	122,1			74,2		239,7

	171-175	124,7			75,6		245,4
	176-180	127,2			77,1		251,1
<b>52</b>	156-160	117,7	109,3	111,1	72,2	35,8	234,8
	161-165	120,3			73,6		241,3
	166-170	122,9			75,0		247,7
	171-175	125,5			76,4		254,2
	176-180	128,1			77,9		260,7
<b>54</b>	156-160	118,6	113,3	115,1	73,0	36,9	241,2
	161-165	121,2			74,4		248,5
	166-170	123,8			75,8		255,8
	171-175	126,4			77,2		263,0
	176-180	129,0			78,6		270,3
<b>56</b>	156-160	119,4	117,3	119,1	73,8	38,0	247,7
	161-165	122,0			75,2		255,8
	166-170	124,6			76,6		263,8
	171-175	127,2			78,0		271,9
	176-180	129,9			79,4		279,9
<b>58</b>	156-160	120,3	121,3	123,1	74,6	39,0	254,2
	161-165	122,9			76,0		263,0
	166-170	125,5			77,4		271,8
	171-175	128,1			78,8		280,7
	176-180	130,7			80,2		289,5
<b>60</b>	156-160	121,1	125,4	127,2	75,4	40,1	260,6
	161-165	123,8			76,8		270,3
	166-170	126,4			78,2		279,9
	171-175	129,0			79,6		289,5
	176-180	131,6			81,0		299,2
<b>62</b>	156-160	122,0	129,4	131,2	76,2	41,2	267,1
	161-165	124,6			77,6		277,5
	166-170	127,2			79,0		287,9
	171-175	129,8			80,4		298,3
	176-180	132,5			81,8		308,8
<b>64</b>	156-160	122,8	133,4	135,2	77,0	42,2	273,5
	161-165	125,5			78,4		284,8
	166-170	128,1			79,8		296,0
	171-175	130,7			81,2		307,2
	176-180	133,3			82,6		318,4
<b>66</b>	156-160	123,7	137,4	139,2	77,8	43,3	280,0
	161-165	126,3			79,2		292,0
	166-170	129,0			80,6		304,0
	171-175	131,6			82,0		316,0
	176-180	134,2			83,4		328,0

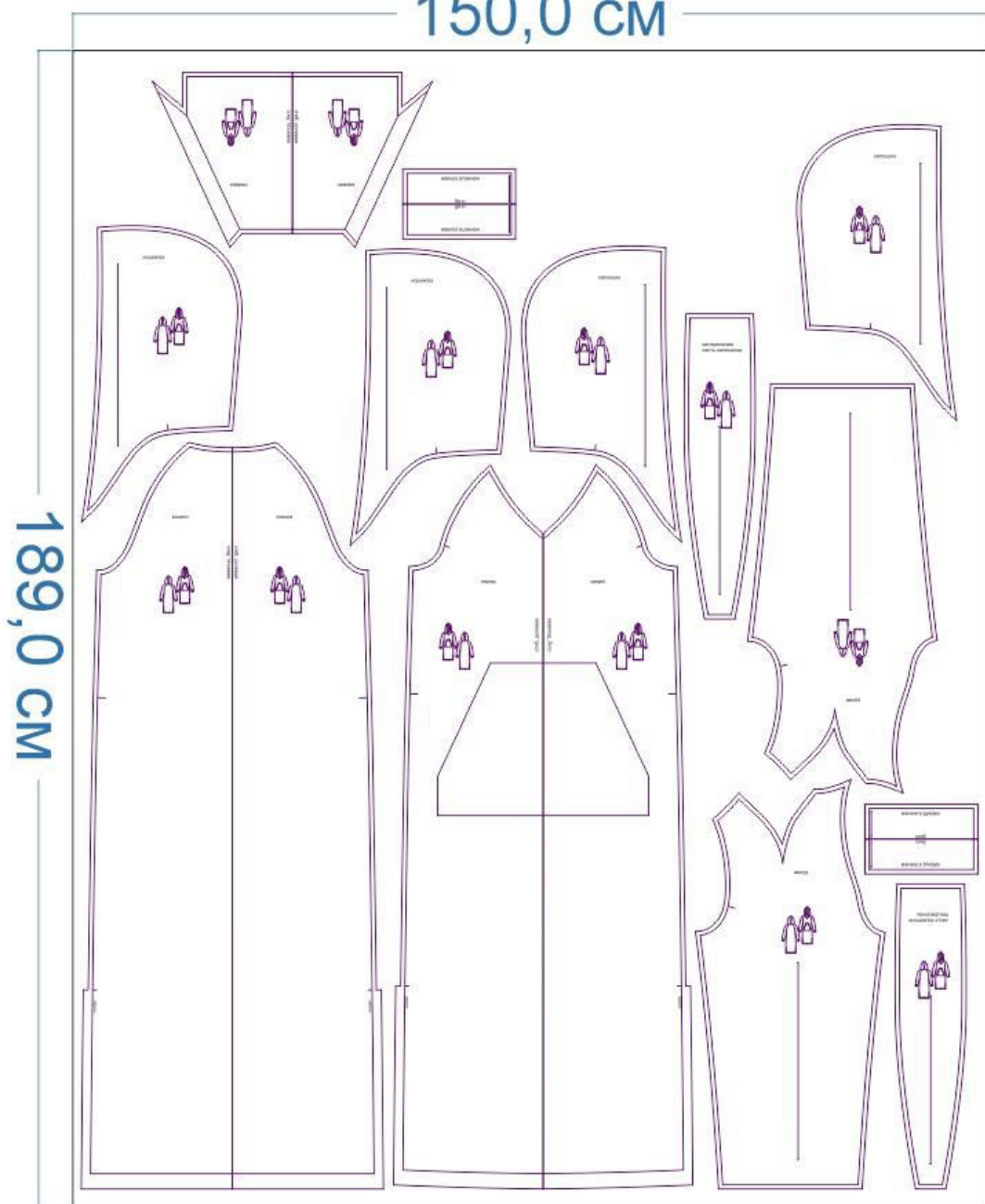
## РЕКОМЕНДАЦИИ ПО ВЫБОРУ ТКАНИ

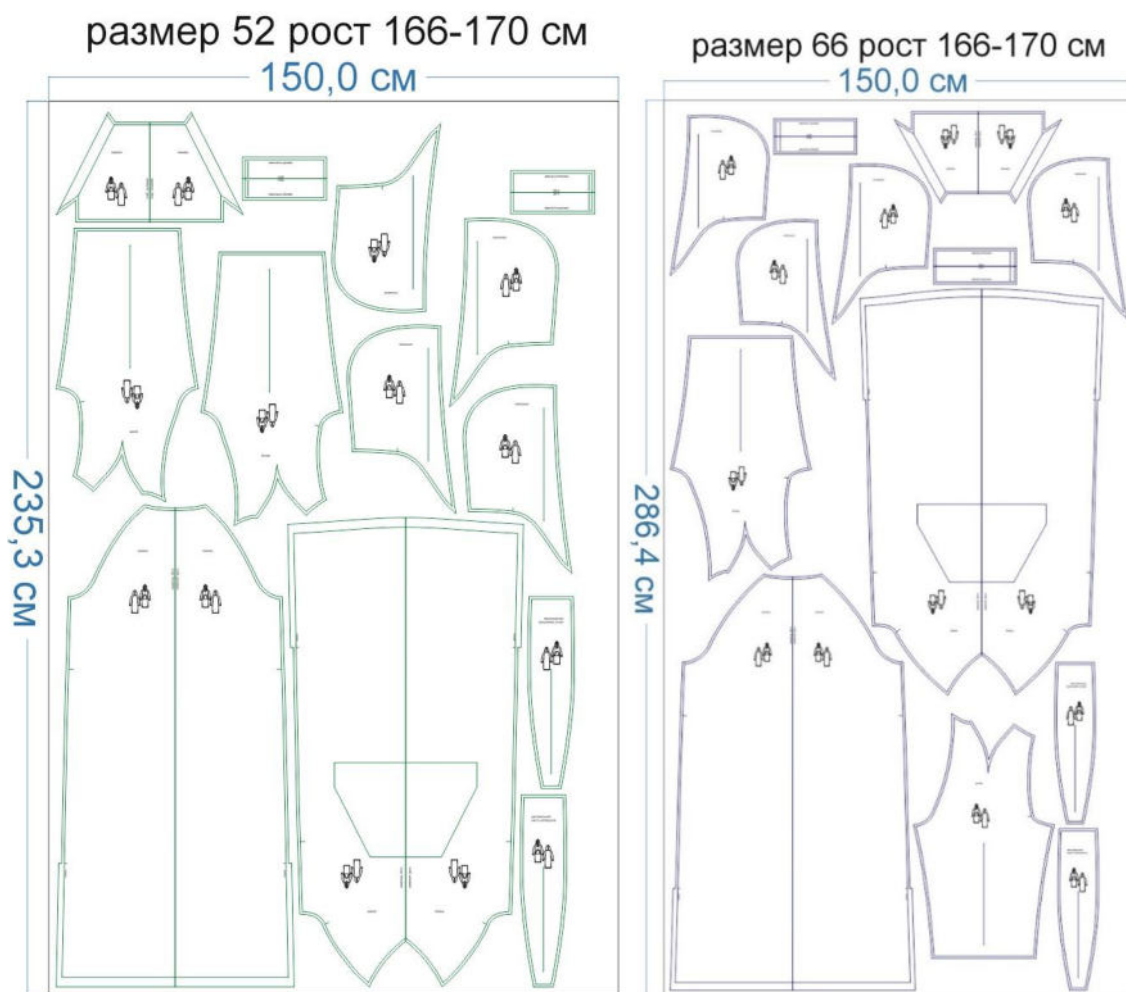
Для пошива платья можно использовать трикотажные полотна средней поверхностной плотности, формоустойчивые, отличающиеся малой сминаемостью.

Пример: футер 3-нитка петля, футер 2-нитка петля, джерси высокой и средней степени растяжимости.

## РАСКРОЙ

размер 40 рост 166-170 см  
150,0 см





Основной материал:

1. Перед – 1 дет. со сгибом,
2. Спинка – 1 дет. со сгибом,
3. Рукав – 2 дет.,
4. Капюшон – 4 дет.,
5. Центральная часть капюшона – 2 дет.,
6. Карман – 1 дет. со сгибом,

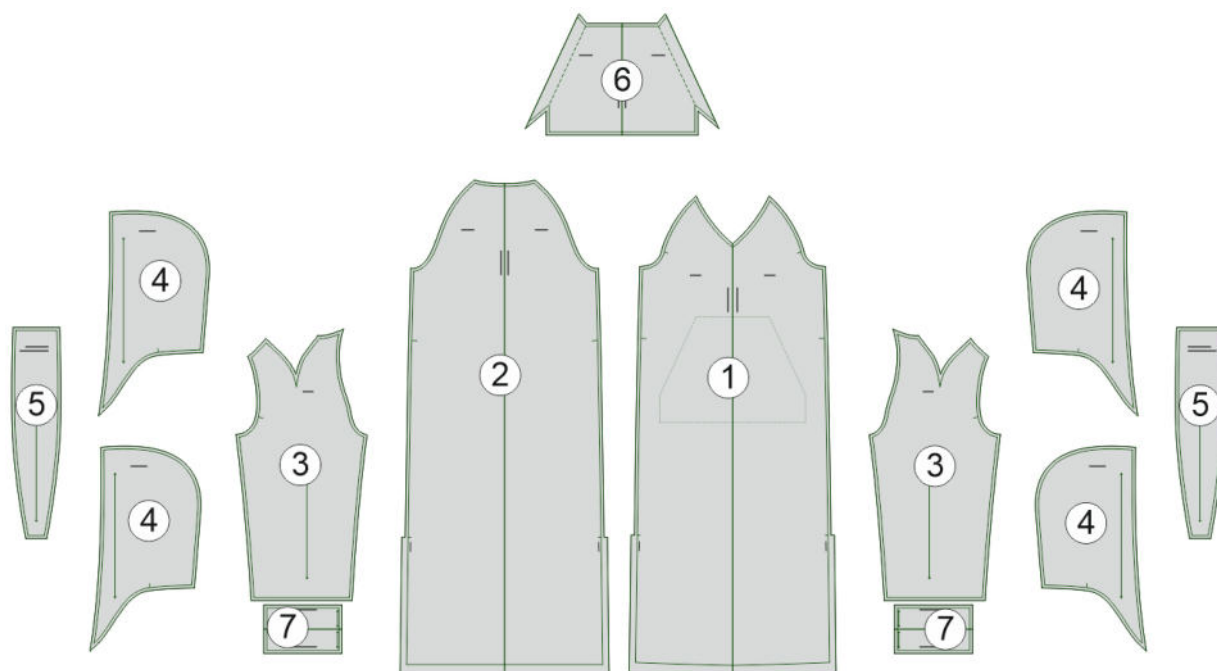
Кашкорсе:

7. Мажета рукава – 2 дет.

### Припуски на швы

Все детали изделия имеют необходимые припуски на швы.

Образец платья был отшит из футера 3-нитки петли и кашкорсе.



## ОБОРУДОВАНИЕ И ИНСТРУМЕНТЫ

	Бытовая швейная машинка;
	Оверлок;
	Утюг с паром или без, утюжильный стол или гладильная доска;
	Машинные иглы, соответствующие типу ткани (для тонких тканей), булавки для закалывания или маленькие зажимы;
	Ножницы для бумаги и ножницы для раскроя;
	Проутюжильник (сетка для ВТО или лоскут х/б ткани).

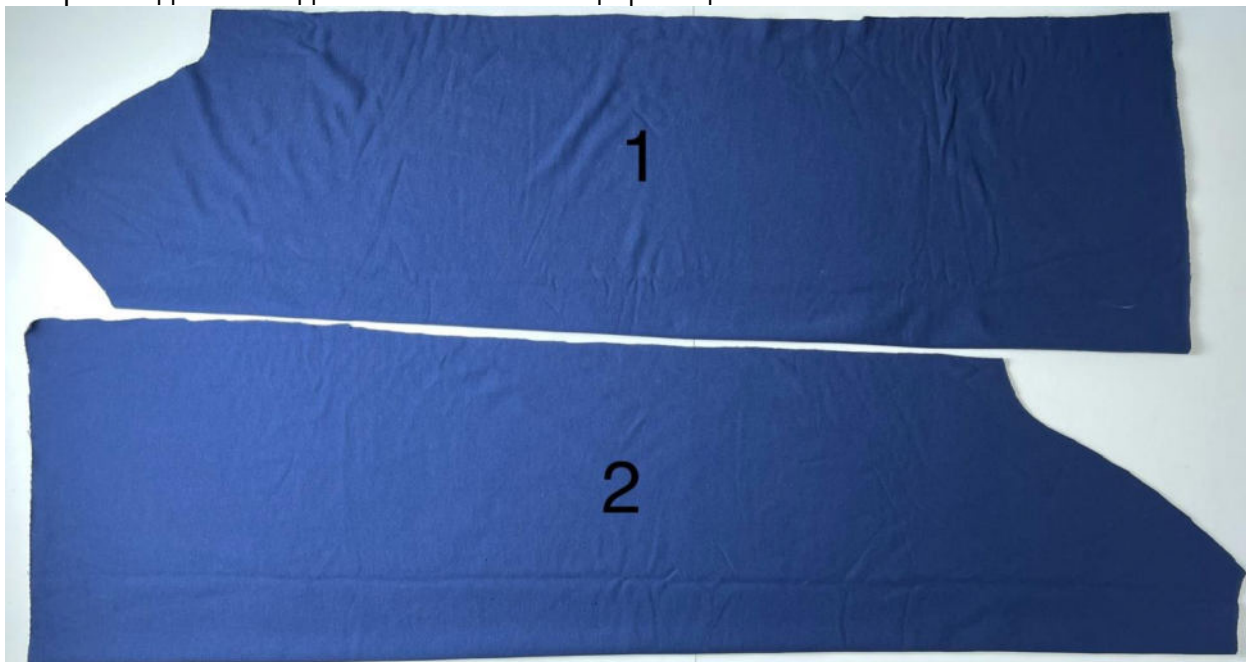
## ДОПОЛНИТЕЛЬНЫЕ МАТЕРИАЛЫ И ФУРНИТУРА

	Нитки для бытовой машины;
	Дублерин;
	Пуговицы.



# ТЕХНОЛОГИЧЕСКАЯ ПОСЛЕДОВАТЕЛЬНОСТЬ ОБРАБОТКИ

Выкроите детали изделия согласно спецификации.





Обметайте срезы припусков подгибки входов в карман на оверлоке.

Подвернуть припуски на лицевую сторону кармана, приколите по коротким срезам.



Обтачайте концы подгибки на стачивающей машине.



Выверните, выправьте подгибку кармана на изнанку кармана, приутюжьте. Одновременно заутюжьте верхний срез кармана на ширину припуска в сторону изнанки.



Под припуски подложите клеевую паутинку, проутюжьте подгибку карманов. Отстрочите входы в карман двойной строчкой по лицевой стороне кармана.





На лицевой стороне переда разметьте линию прикладывания нижнего среза кармана.

Наложите карман на изделие, лицом к лицу, совмещая срез с линией разметки, приколите.

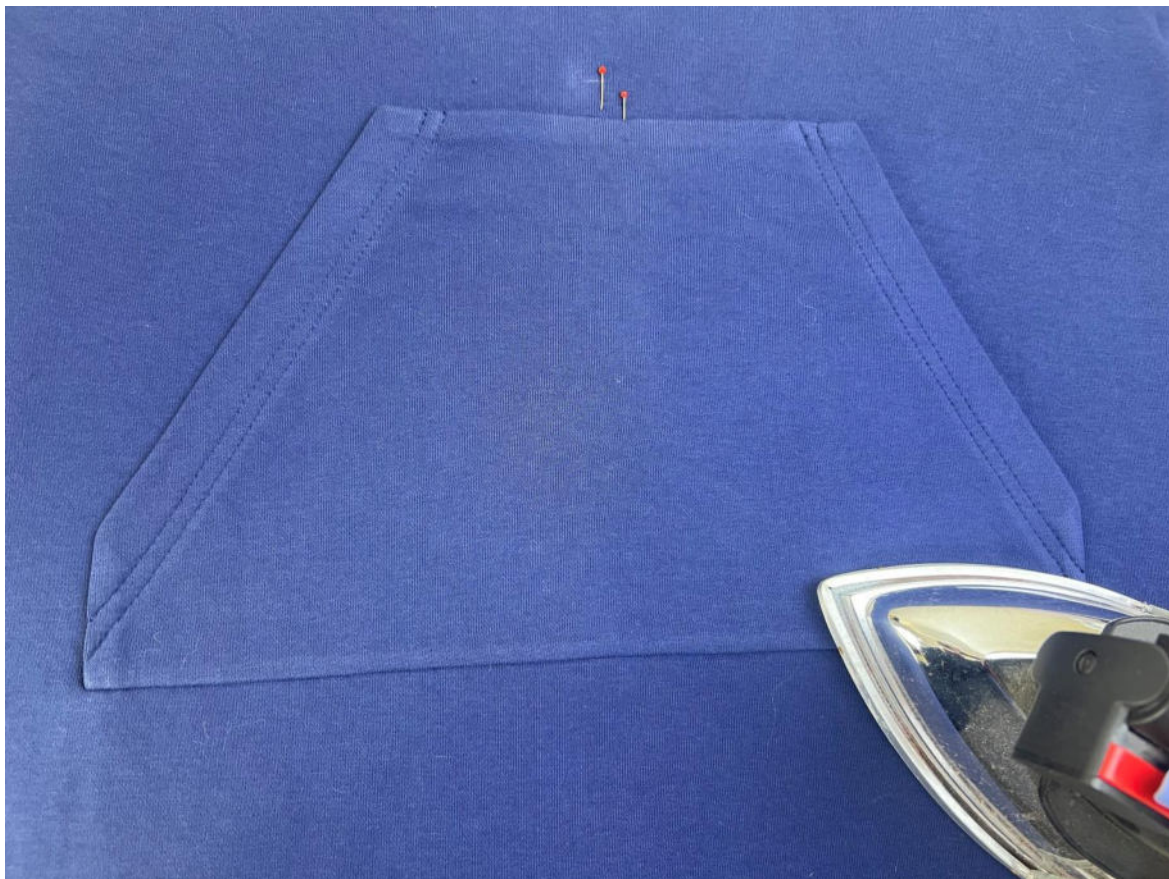


Настрочите карман швом шириной 1 см.

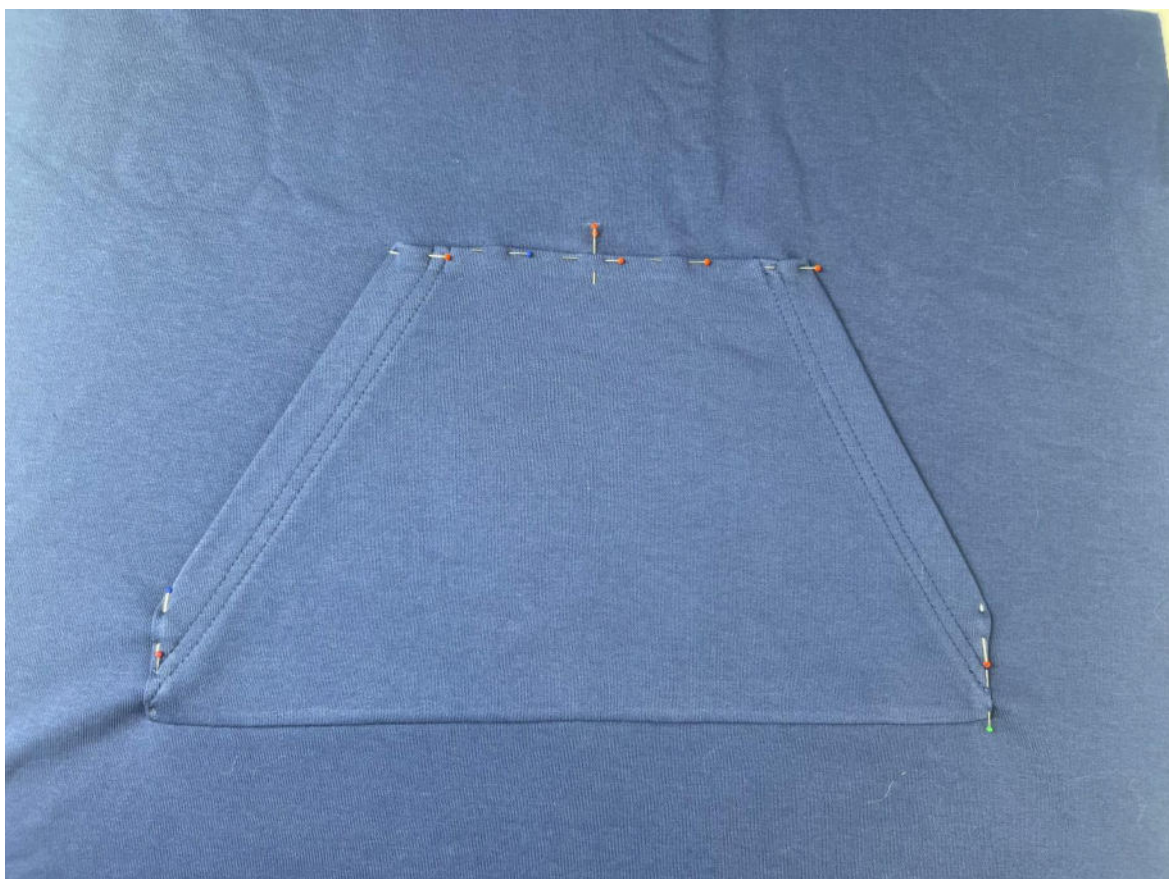




Отверните карман вверх, шов приутюжьте.



Приколите остальные стороны кармана к изделию.





Настрочите карман на изделие двойной строчкой.



Приутюжьте карман в готовом виде.



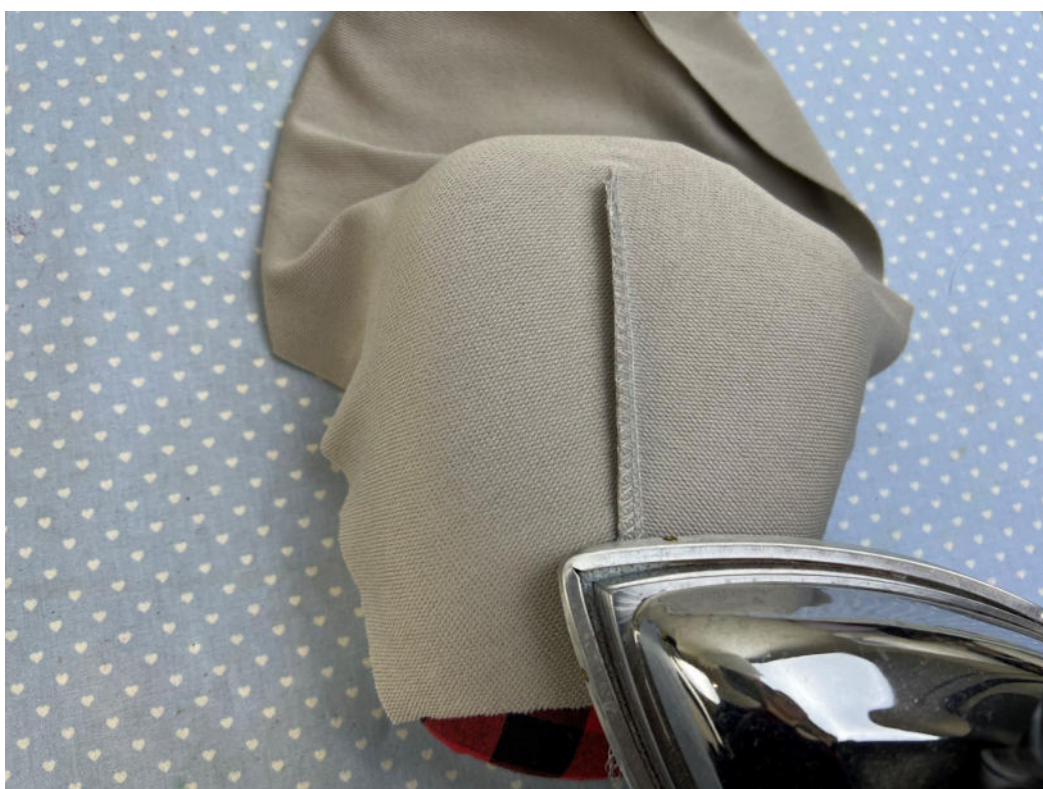


Рукав сложите пополам, лицевой стороной внутрь. Сколите и стачайте плечевые вытачки.

Концы строчек спрячьте в саму строчку.



Припуски швов заутюжьте в сторону задней части рукава.





Сколите боковые и центральную части капюшона между собой, стачайте.  
Аналогичным образом заготовьте подкладку капюшона.



Припуски швов заутюжьте в сторону центральной части капюшона.



Отстрочите швы в край по лицевой стороне центральной части капюшона.



Сложите капюшон и подкладку капюшона вместе, лицом к лицу.





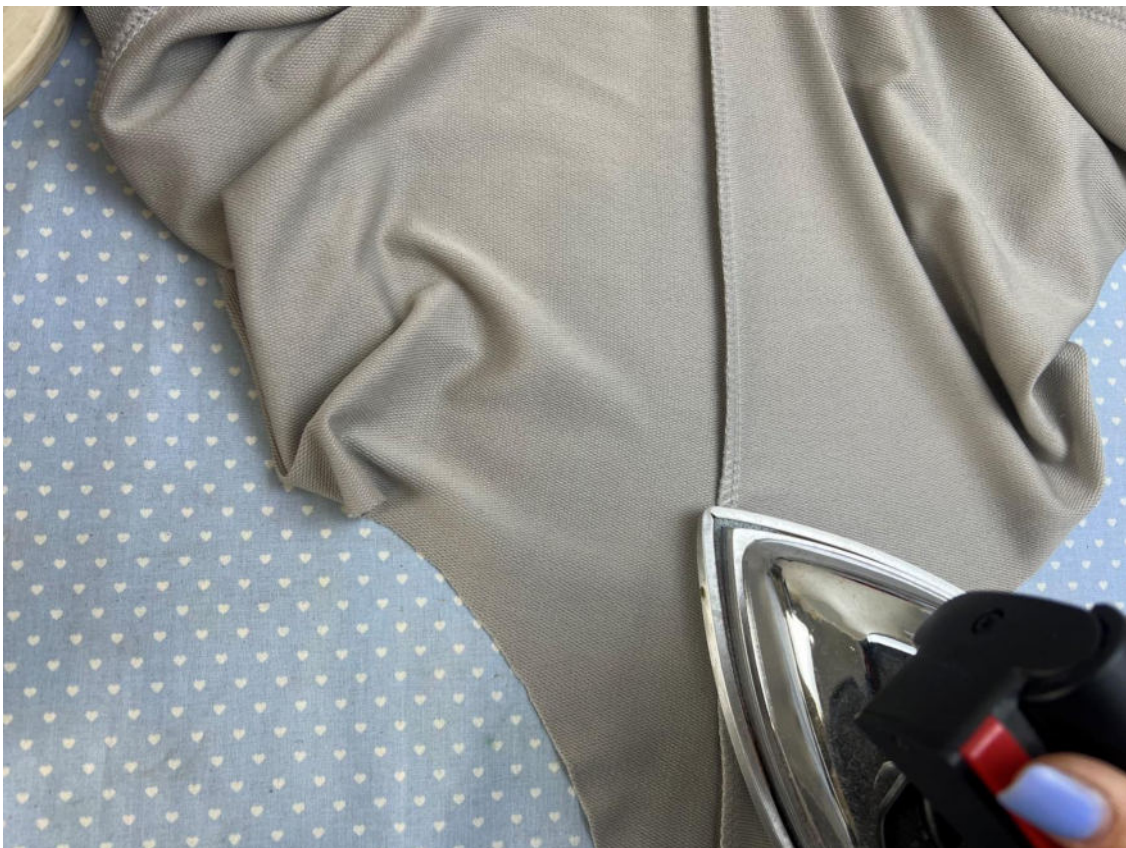
Уравняйте капюшоны по передним срезам, сколите.



Стачайте срезы между собой на оверлоке.



Припуски шва заутюжьте в сторону подкладки капюшона.



Отстрочите шов в край по лицевой стороне подкладки капюшона.





Выверните, выправьте капюшон на лицевую сторону. Выутюжьте передний шов с переходным кантом шириной 0,1-0,2 см из верхнего капюшона в сторону нижнего.



Сколите передний край капюшона насквозь.



Отстрочите передний край капюшона на расстоянии 2,5 см от края.



Приутюжьте капюшон.





Вколите рукава в проймы деталей переда и спинки, втачайте на оверлоке.



Припуски швов заутюжьте в сторону рукавов.





Отстрочите швы в край по лицевой стороне рукавов.



Обметайте припуски боковых разрезов на деталях переда и спинки.



Сложите изделие лицевой стороной внутрь, уравняйте по боковым срезам и срезам рукавов, сколите до контрольной отметки начала боковых разрезов.





Стачайте срезы между собой.



Конец строчки спрячьте в сам шов.



Припуски швов заутюжьте в сторону спинки.

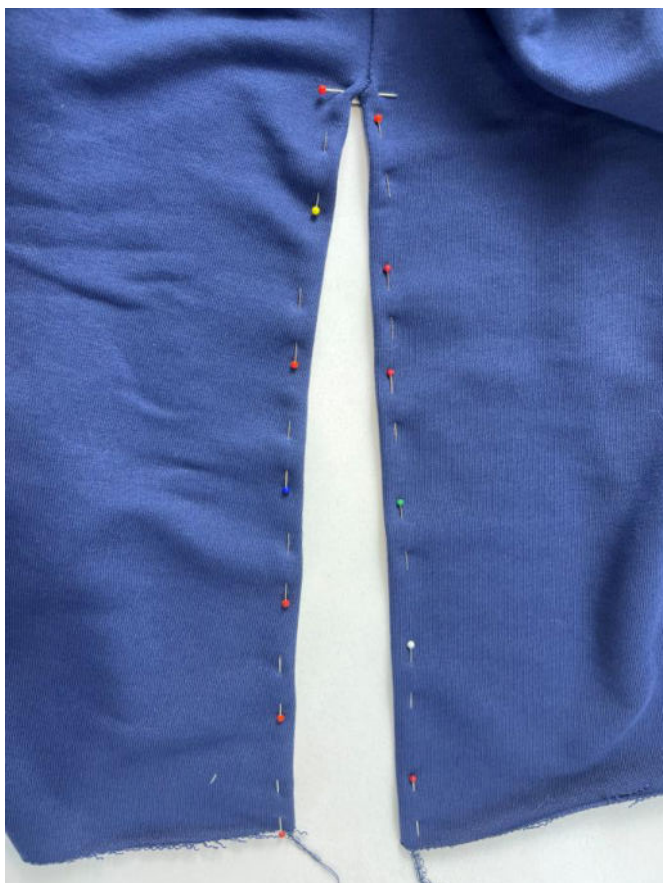




Припуски боковых разрезов заутюжьте в сторону изнанки.



Заколите разрезы.





Отстрочите.



Приутюжьте.





Наметьте линию подгибки низа на лицевой стороне платья. Обметайте срез низа платья.



Заутюжьте подгибку низа в сторону изнанки. Под припуск подложите клеевую паутинку. Приутюжьте подгибку еще раз.



Отстрочите низ платья.





Проутюжьте подгибку низа платья.



Капюшон вложите в горловину изделия, лицом к лицу, уравняйте по срезам, совместите контрольные метки, приколите.



Втачайте капюшон в горловину на оверлоке.

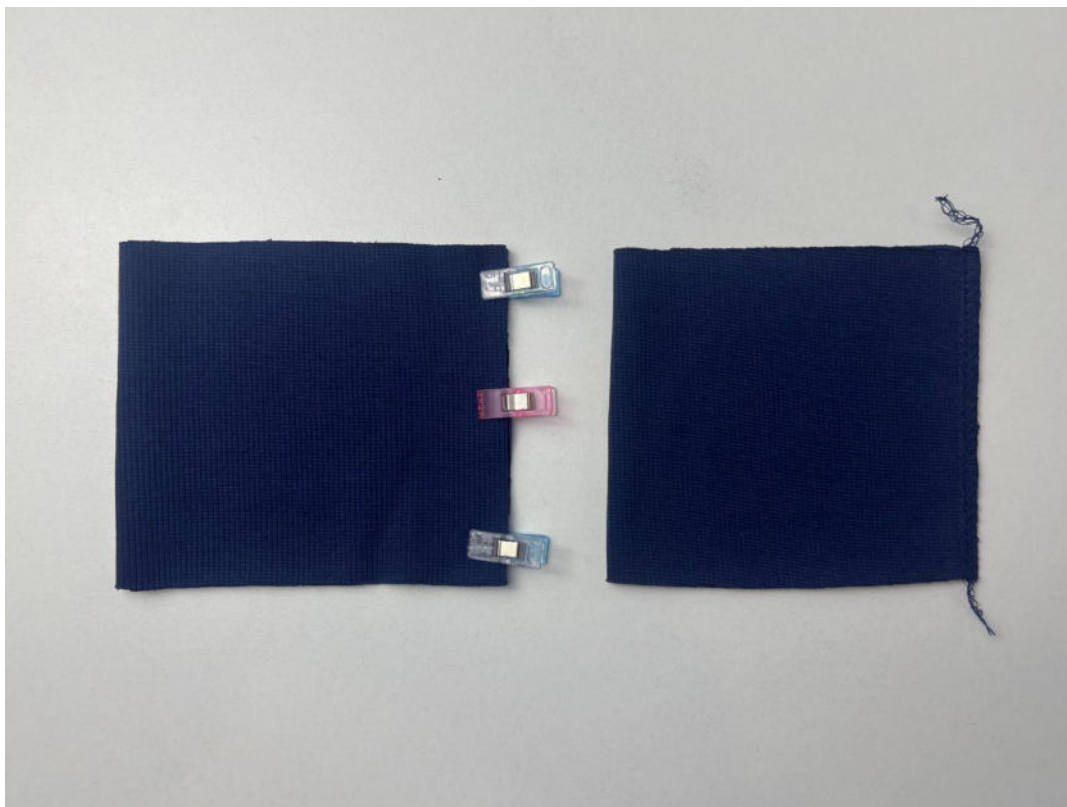


Припуски шва заутюжьте в сторону изделия.





Манжеты сложите пополам, лицом к лицу, уравняйте по срезам, сколите, стачайте на оверлоке.



Разложите припуски шва манжеты в разные стороны относительно середины ее ширины, приутюжьте. Сложите манжету вдоль пополам, изнанкой внутрь, приутюжьте.

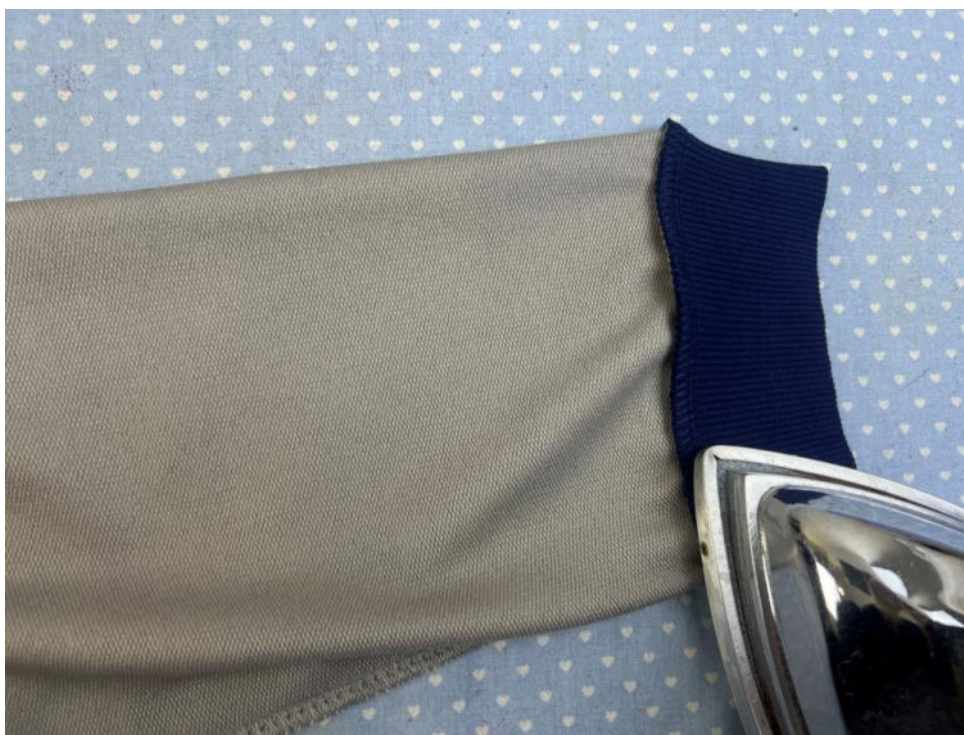


Вложите манжету в рукав, уравняйте по срезам, приколите, притачайте на оверлоке.



Припуски шва заутюжьте в сторону рукава.

Отутюжьте изделие в готовом виде. Носите с удовольствием!



Понравилась выкройка? Тогда ждём ваши ФОТО-ОТЗЫВЫ:



на нашем сайте: <https://shkatulka-sew.ru/pattern/vykroyka-trikotajного-platya-s-kapyushonom-wd310120/>



в соцсетях с хэштегом #WD310120



