

ШКАТУЛКА
SHKATULKA-SEW.RU



#K0070220

**Размеры
(ростовка)
98-164 см**

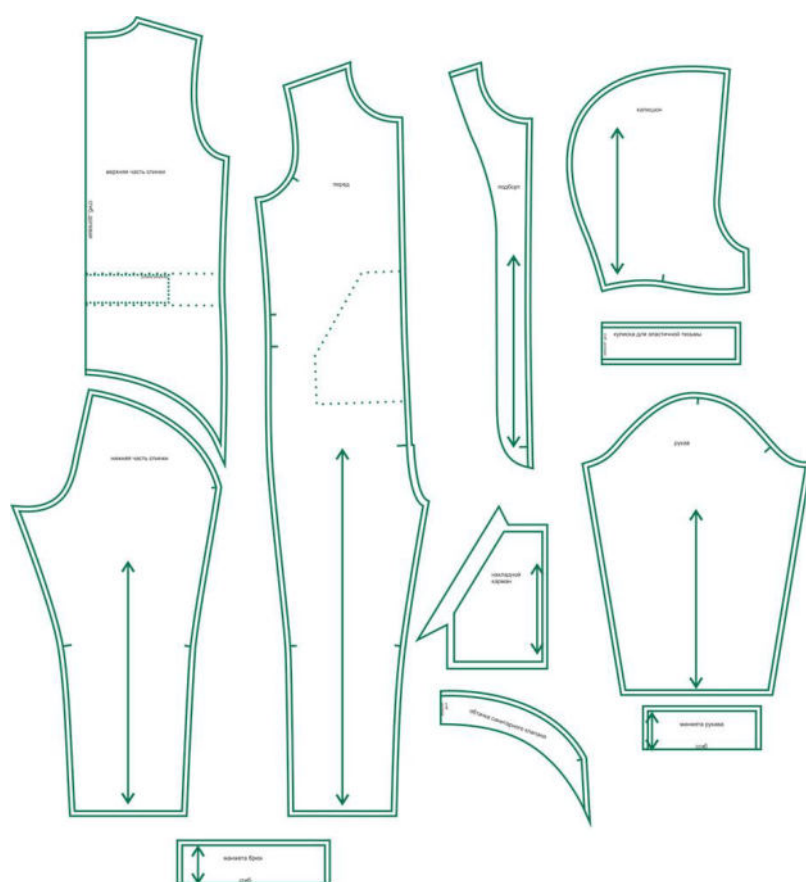
СЛОЖНОСТЬ



комбинезон

KO070220

Выкройка детского трикотажного комбинезона среднего объема, прямого силуэта. Перед комбинезона — с накладными карманами «кенгуру», расположенными в области линии талии, симметрично относительно центра переда. Спинка — с кулиской на резинке в области линии талии, с санитарным клапаном на молнии в области бёдер. Застёжка комбинезона — центральная, бортовая, на молнию, переходящую с переда на одношовный капюшон, которым обработана горловина. Рукава — втачные, длинные, с манжетой по низу. Брючины комбинезона прямые, длинные, с манжетами по низу.



СОСТАВ КОМПЛЕКТА ЛЕКАЛ

* Выкройки даны с припусками на швы. Они обозначены двойным контуром. Вы можете самостоятельно изменить ширину припусков, исходя из свойств выбранного материала или своих целей.

ВЕЛИЧИНЫ ПРИБАВОК НА ОСНОВНЫХ УЧАСТКАХ ИЗМЕРЕНИЙ

Прибавка к обхвату груди в полном объеме	Прибавка к обхвату бедер в полном объеме
9 - 20,9 см	7,8 - 17,6 см

ЗАМЕРЫ КЛЮЧЕВЫХ ПАРАМЕТРОВ, РАСХОД ТКАНИ

* Без учета припусков на швы.

Внимание: расчет выполнен для трикотажа без учета направления ворса и возможной усадки! Усадка может достигать 15-20% от длины материала. Обязательно учитывайте это и берите с запасом.

рост, см	полный замер на уровне груди, см	полный замер на уровне талии, см	полный замер на уровне бедер, см	замер рукава на уровне проймы, см	длина рукава, см	длина по спинке от горловины до талии, см	длина по боковому шву от талии до низа, см	расход трикотажа 1 при ширине 180 см, см	расход трикотажа 2 при ширине 180 см, см	расход трикотажа 3 при ширине 140 см, см
98	65,0	61,0	65,8	26,3	34,3	28,8	56,0	99,0	42,0	15,0
104	67,8	63,8	68,3	27,2	37,0	31,1	59,1	105,0	42,0	15,8
110	70,5	66,6	70,8	28,2	39,7	33,4	62,2	111,0	42,0	16,5
116	73,3	69,4	73,3	29,1	42,3	35,6	65,3	117,0	42,0	17,3
122	76,0	72,2	75,8	30,0	45,0	37,9	68,4	123,0	42,0	18,0
128	79,5	76,1	79,5	31,3	47,5	38,4	72,4	131,7	42,6	18,0
134	83,0	80,1	83,2	32,6	50,0	38,9	76,4	140,4	43,1	18,0
140	86,5	84,0	86,9	33,9	52,5	39,4	80,4	149,1	43,7	18,0
146	89,9	88,0	90,5	35,1	55,0	40,0	84,4	157,9	44,3	18,0
152	93,4	91,9	94,2	36,4	57,5	40,5	88,5	166,6	44,9	18,0
158	96,9	95,9	97,9	37,7	60,0	41,0	92,5	175,3	45,4	18,0
164	100,4	99,8	101,6	39,0	62,5	41,5	96,5	184,0	46,0	18,0

РЕКОМЕНДАЦИИ ПО ВЫБОРУ ТКАНИ

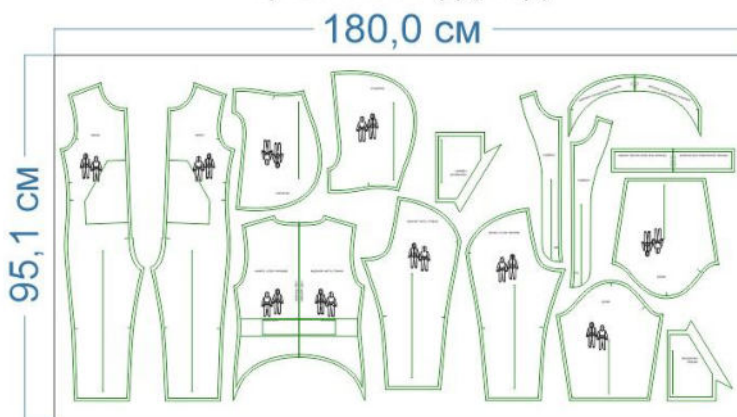
Для изготовления комбинезона подойдут плотные, формоустойчивые трикотажные полотна с высокими гигиеническими и гигроскопическими свойствами, с низкой сминаемостью.

Пример: футер 3-нитка петля, футер 3-нитка начёс, плотное джерси.

РАСКРОЙ

размер 98

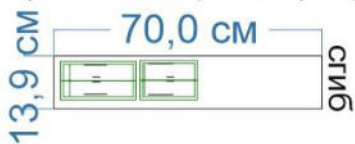
трикотаж 1 (футер)



трикотаж 2 (кулир)

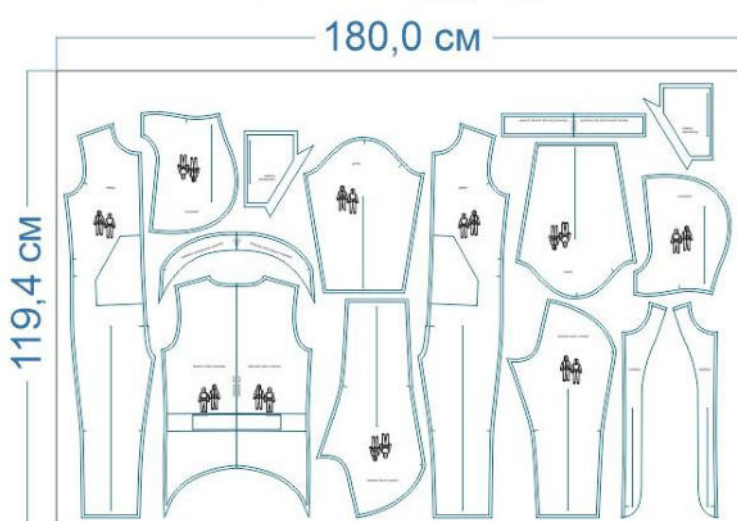


трикотаж 3 (кашкорсе)

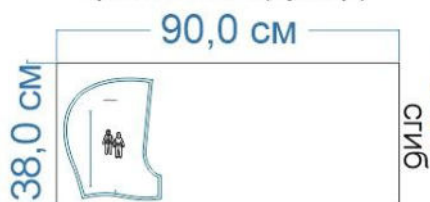


размер 122

трикотаж 1 (футер)

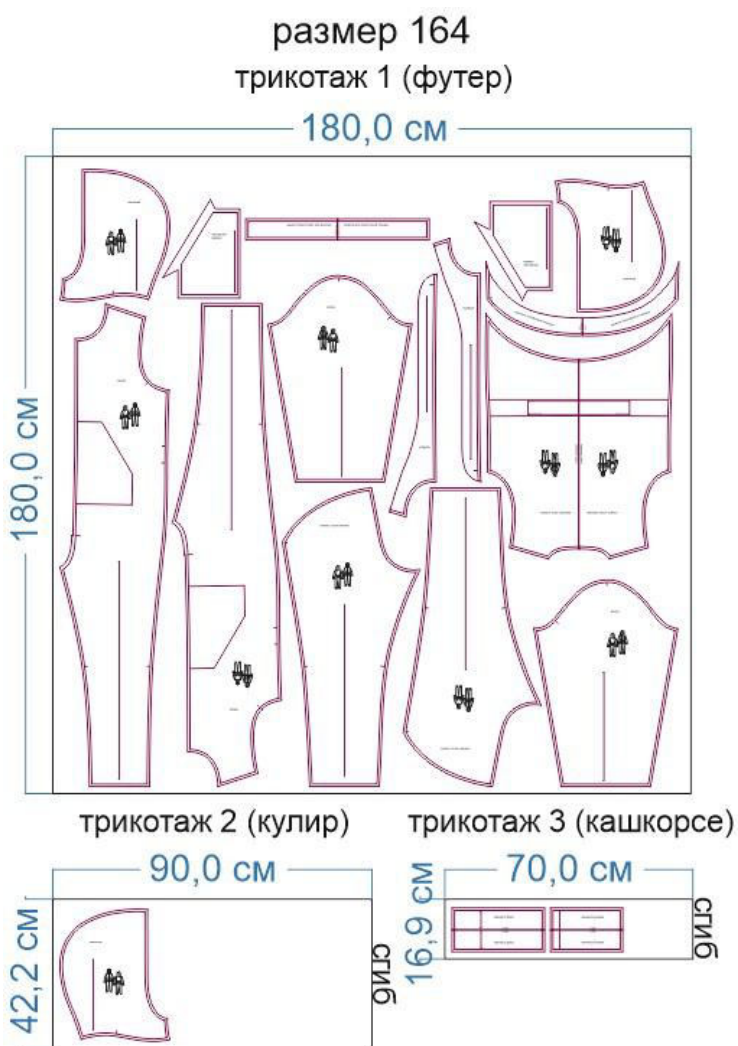


трикотаж 2 (кулир)



трикотаж 3 (кашкорсе)





Основной материал:

1. Перед – 2 дет.,
2. Верхняя часть спинки – 1 дет. со сгибом,
3. Нижняя часть спинки – 2 дет.,
4. Подборт – 2 дет.,
5. Рукав – 2 дет.,
6. Капюшон – 2 дет., основы + 2 дет. из кулирки,
7. Карман – 2 дет.,
8. Кулиска спинки – 1 дет. со сгибом,
9. Обтачка санитарного клапана – 2 дет. со сгибом,

Кашкорсе:

1. Манжета рукава – 2 дет.,
2. Манжета брюк – 2 дет.

Дублерин:

1. Обтачка санитарного клапана — 1 дет. со сгибом,
2. Кромка для ответственных срезов — 15 дет. (выкраивается самостоятельно, по косой, в виде полоски шириной 1 см и длиной, равной длине дублируемых срезов).

Припуски на швы





Все детали изделия даны с необходимыми припусками на швы.

Образец шит из трикотажа футер 2-нитка + кашкорсе (манжеты).

ОБОРУДОВАНИЕ И ИНСТРУМЕНТЫ

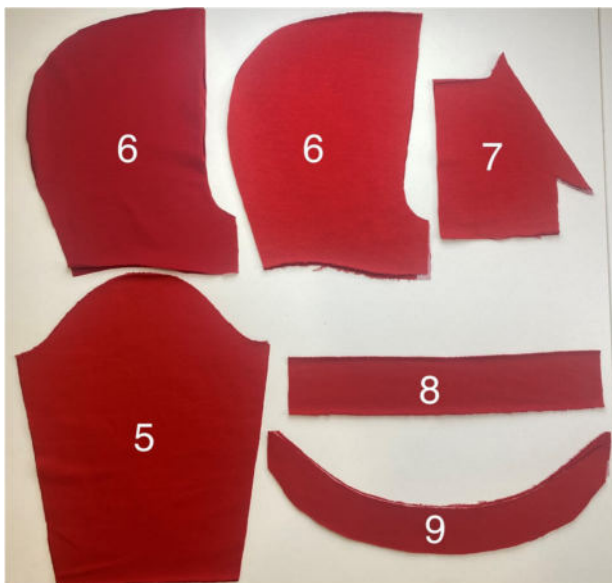
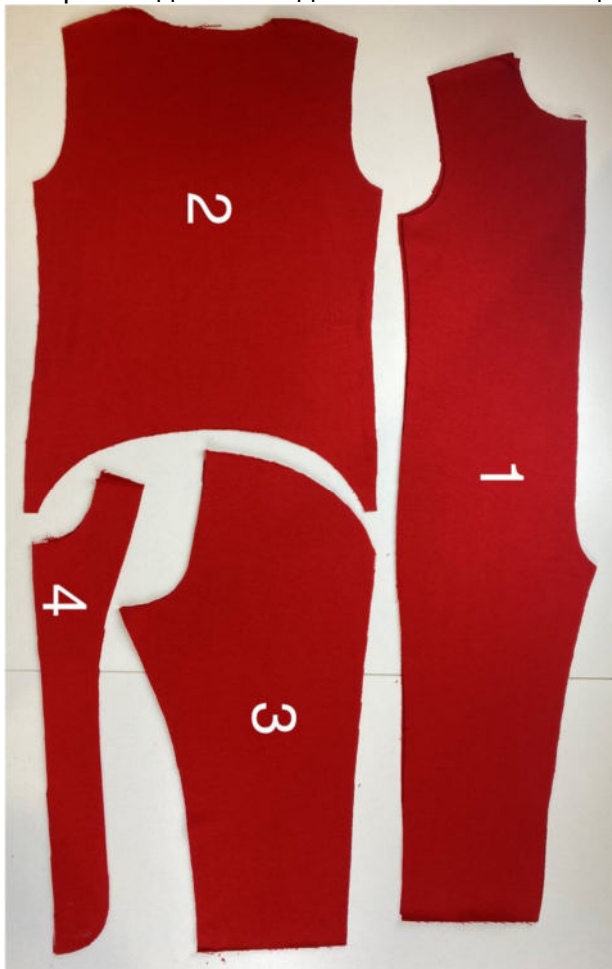
	Бытовая швейная машинка;
	Оверлок 4-ниточный;
	Утюг с паром или без, утюжильный стол или гладильная доска;
	Ручная и машинные иглы, соответствующие типу ткани (для трикотажа), булавки для закалывания или маленькие прищепки;
	Ножницы для бумаги и ножницы для раскроя;
	Проутюжильник (сетка для ВТО или лоскут х/б ткани).

ДОПОЛНИТЕЛЬНЫЕ МАТЕРИАЛЫ И ФУРНИТУРА

	Нитки для бытовой машины и оверлока;
	Дублерин;
	Молнии – 2 шт., одна для санитарного клапана, другая - в застёжку;
	Резинка в кулиску спинки шириной 2,5 см.

ТЕХНОЛОГИЧЕСКАЯ ПОСЛЕДОВАТЕЛЬНОСТЬ ОБРАБОТКИ

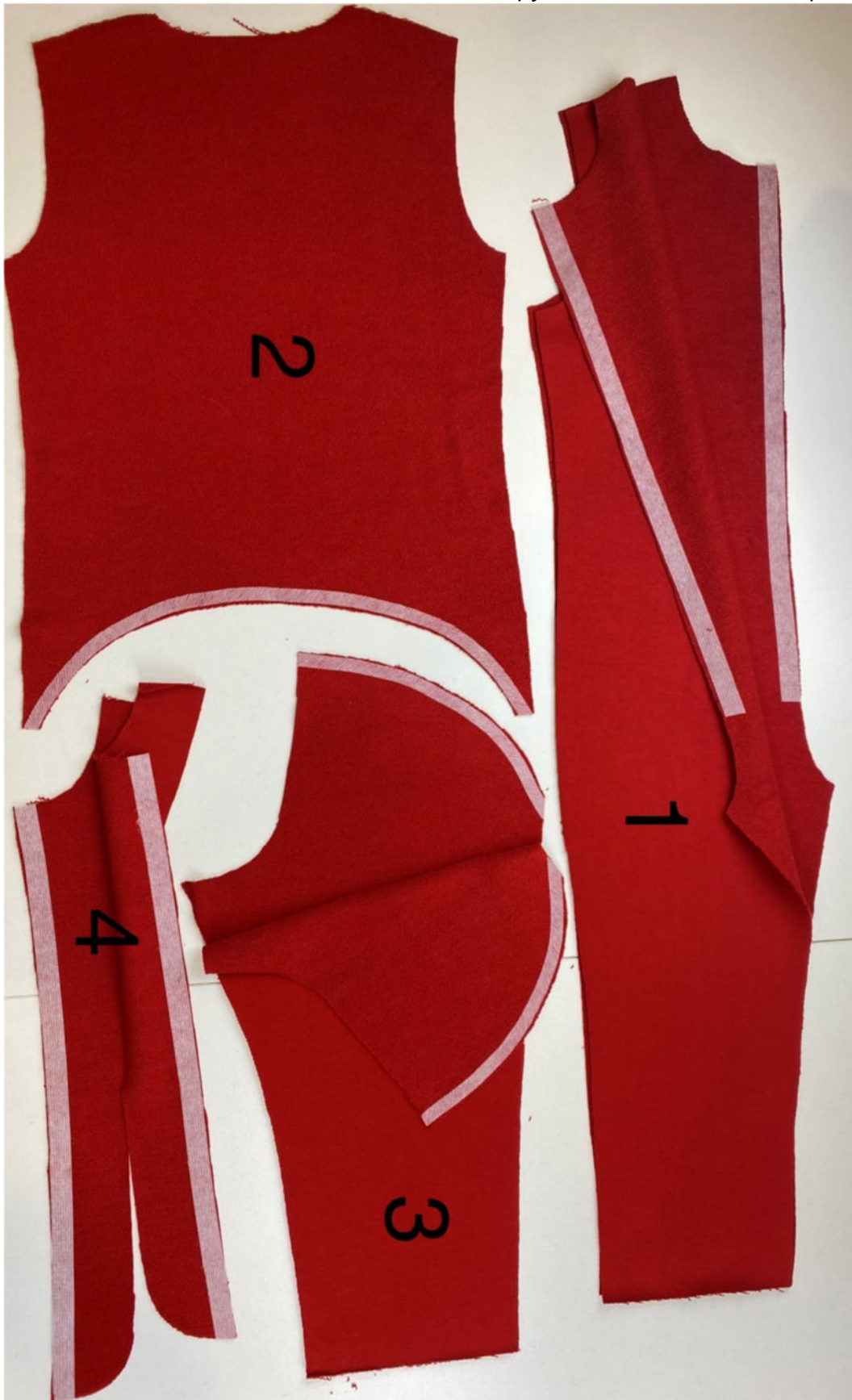
Выкроите детали изделия согласно спецификации.

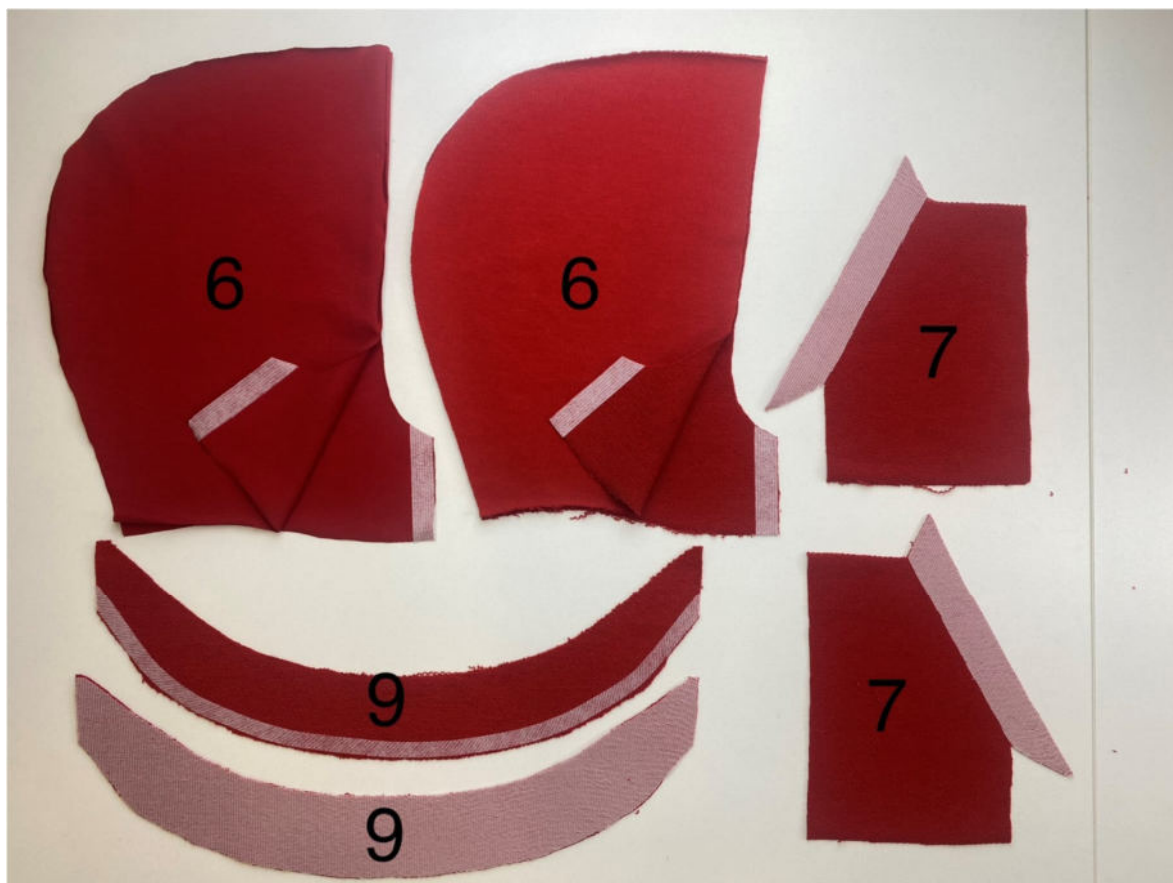


Продублируйте следующие срезы:

- 1 – вдоль борта,
- 2 – нижний срез,
- 3 – верхний срез,

- 4 – вдоль борта,
6 – срез под молнию,
7 – припуск место хода в карман,
9 – 1 деталь полностью, а 2-ю только по скруглению с большей стороны.

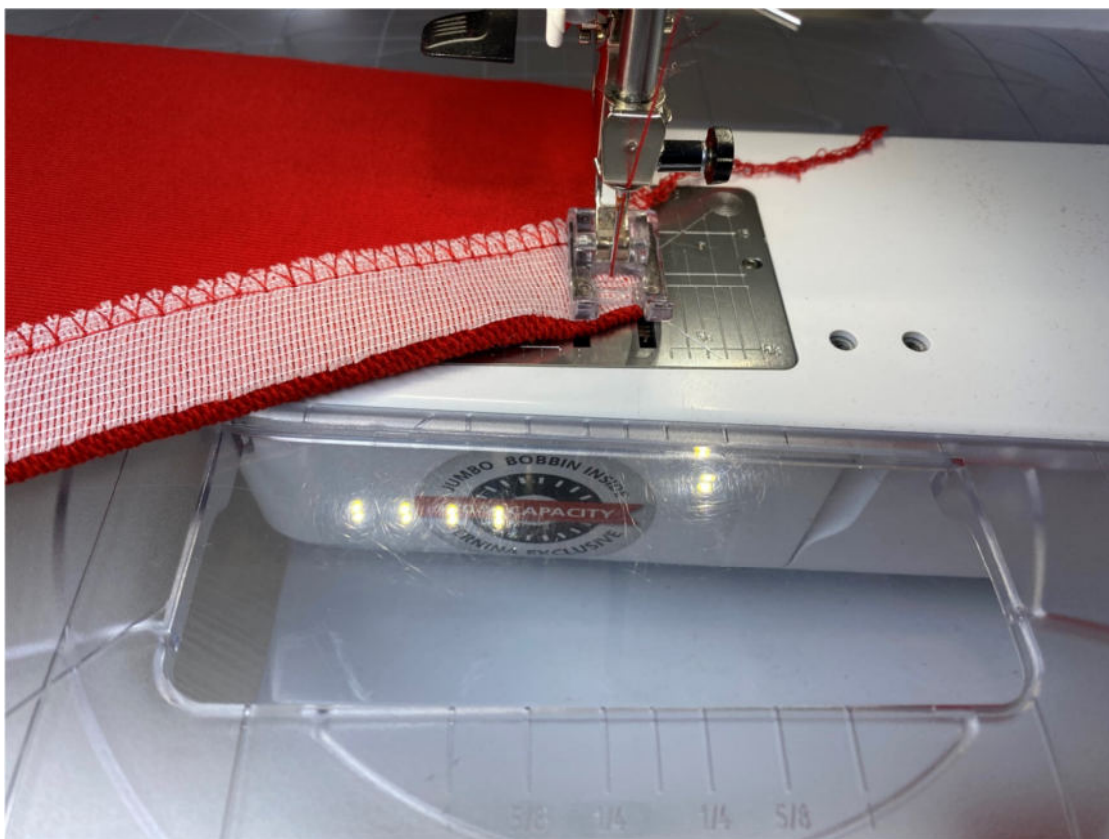




Продублируйте припуски входов в карманы, обметайте их срезы на оверлоке. Отверните их на лицевую сторону, заколите.



Обтачайте концы подгибки карманов на ширину припуска.



Припуски швов с дублирином высеките близко к строчке во избежание излишней толщины.



Выверните, выправьте подгибку карманов на лицевую сторону, приутюжьте. Заутюжьте припуски по верху и по боку кармана в сторону изнанки. Зафиксируйте положение подгибки булавками.



Застрочите подгибку входа в карман по лицевой стороне деталей.



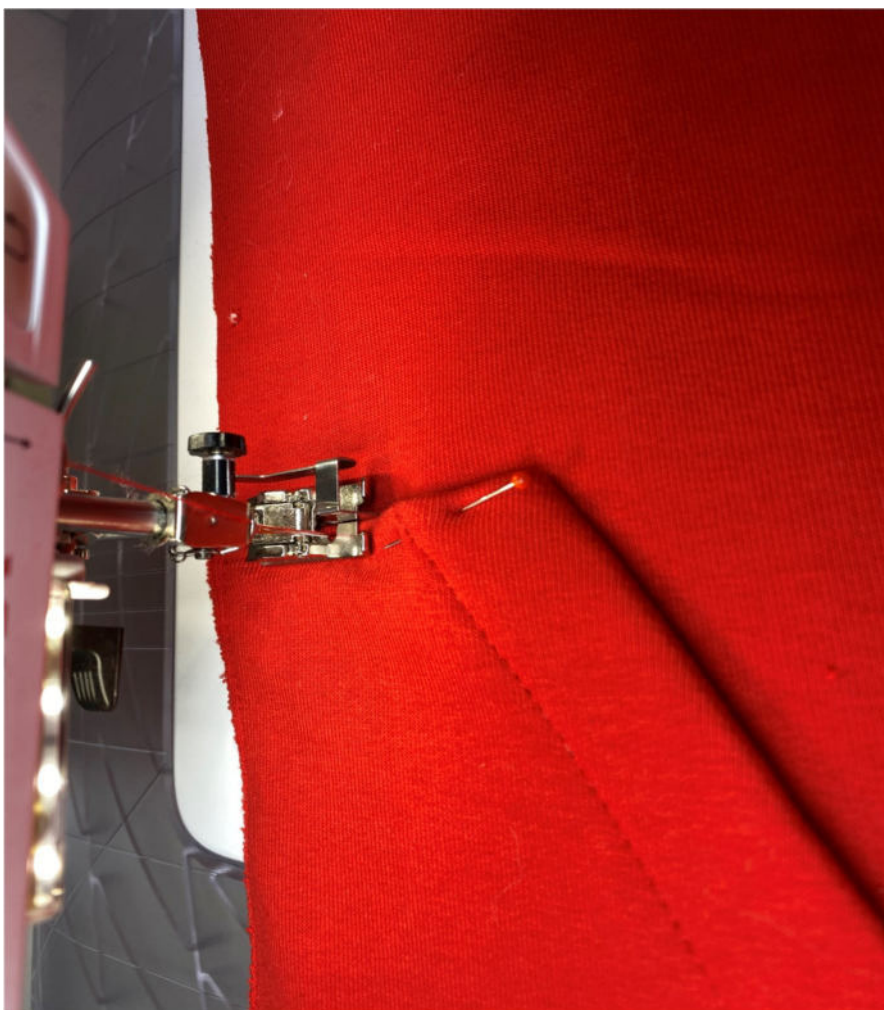
Приутюжьте вход в карман. Заутюжьте нижние срезы карманов на ширину припуска в сторону изнанки.



Наметьте расположение карманов на лицевой стороне деталей переда.
Ориентируясь по разметке, наложите карманы на детали изделия, приколите.



Настрочите карманы в край.



Карманы приутюжьте.



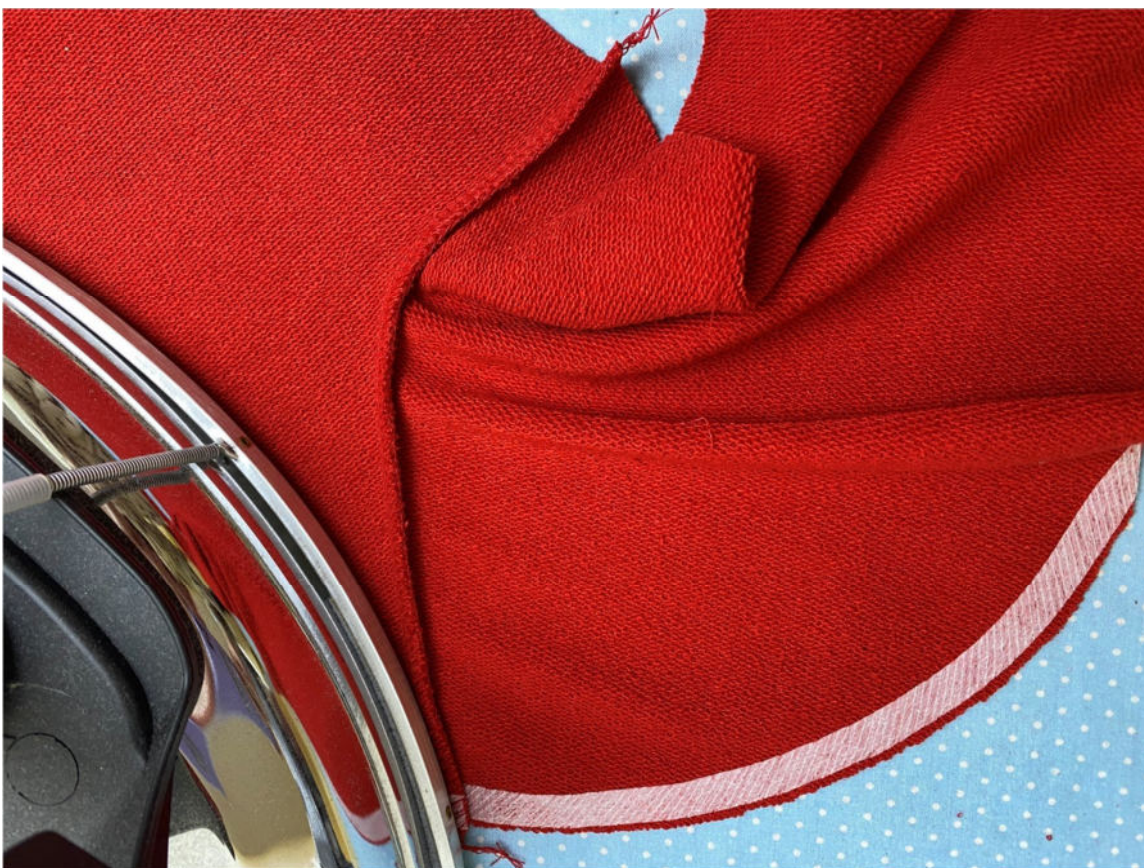
Сложите нижние части спинки вместе, лицом к лицу, уравняйте по срезам сидения, сколите.



Стачайте срезы на оверлоке.



Припуски шва заутюжьте.



Приколите одну сторону молнии к верхнему срезу нижней части спинки.



Притачайте молнию.



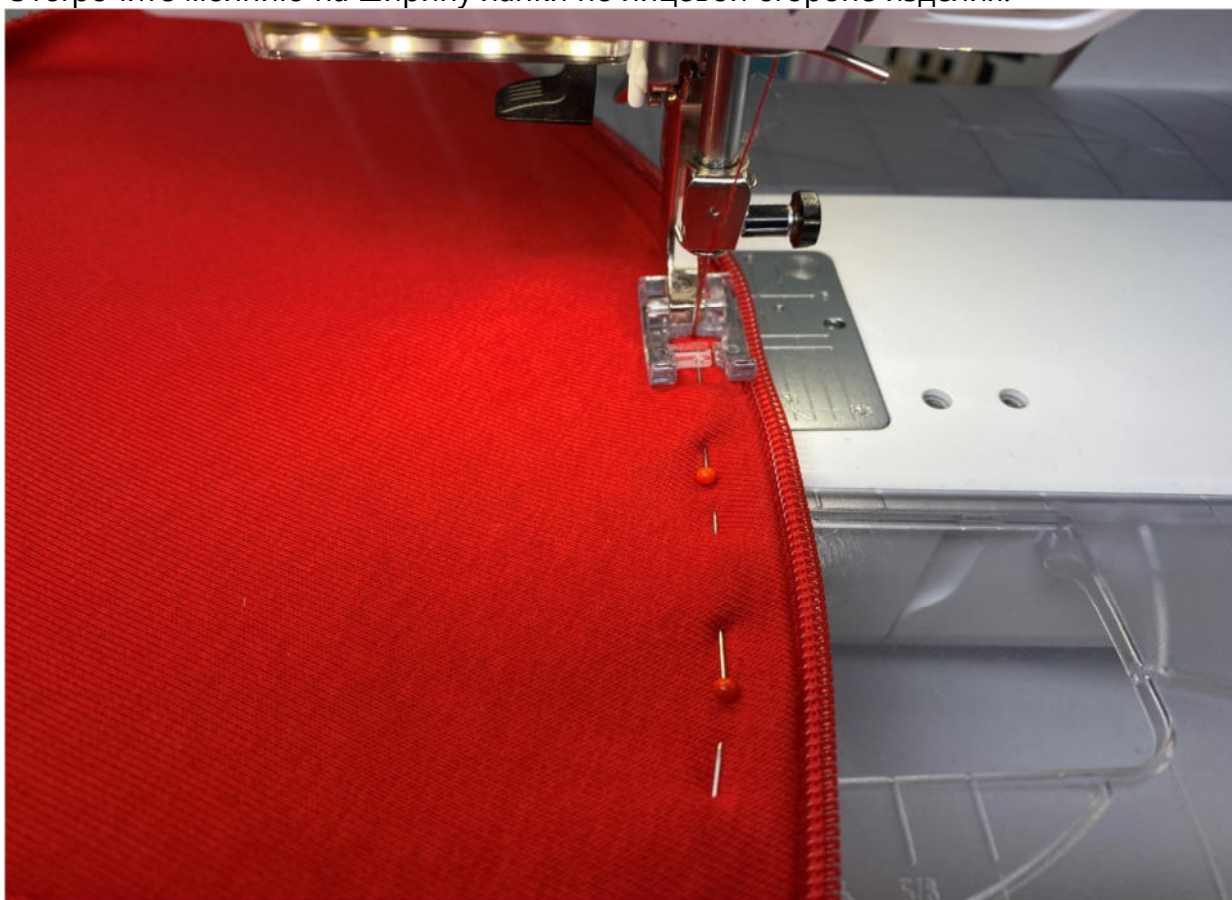
Отверните молнию и приутюжьте.



Зафиксируйте молнию булавками.



Отстрочите молнию на ширину лапки по лицевой стороне изделия.



Молнию приутюжьте.



Застегните молнию. На второй (не пришитой) части молнии проставьте контрольную метку центра.

Поставьте метку центра по нижнему срезу верхней части спинки.



Расстегните молнию. Совмещая контрольные метки, приколите её к нижнему срезу верхней части переда.



Притачайте молнию.



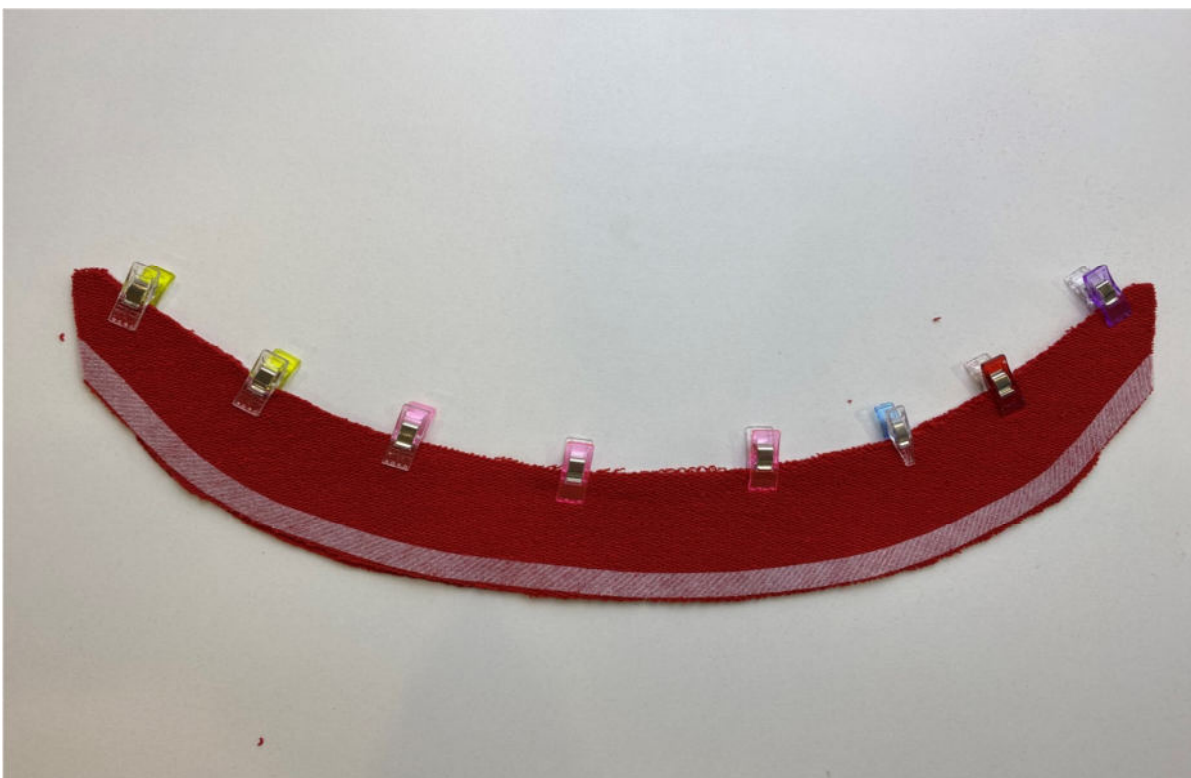
Отверните молнию в сторону изнанки, приутюжьте.



Зафиксируйте положение молнии смёточными стежками.



Детали обтачки санитарного клапана сложите вместе, лицом к лицу, сколите по внутреннему скруглению.



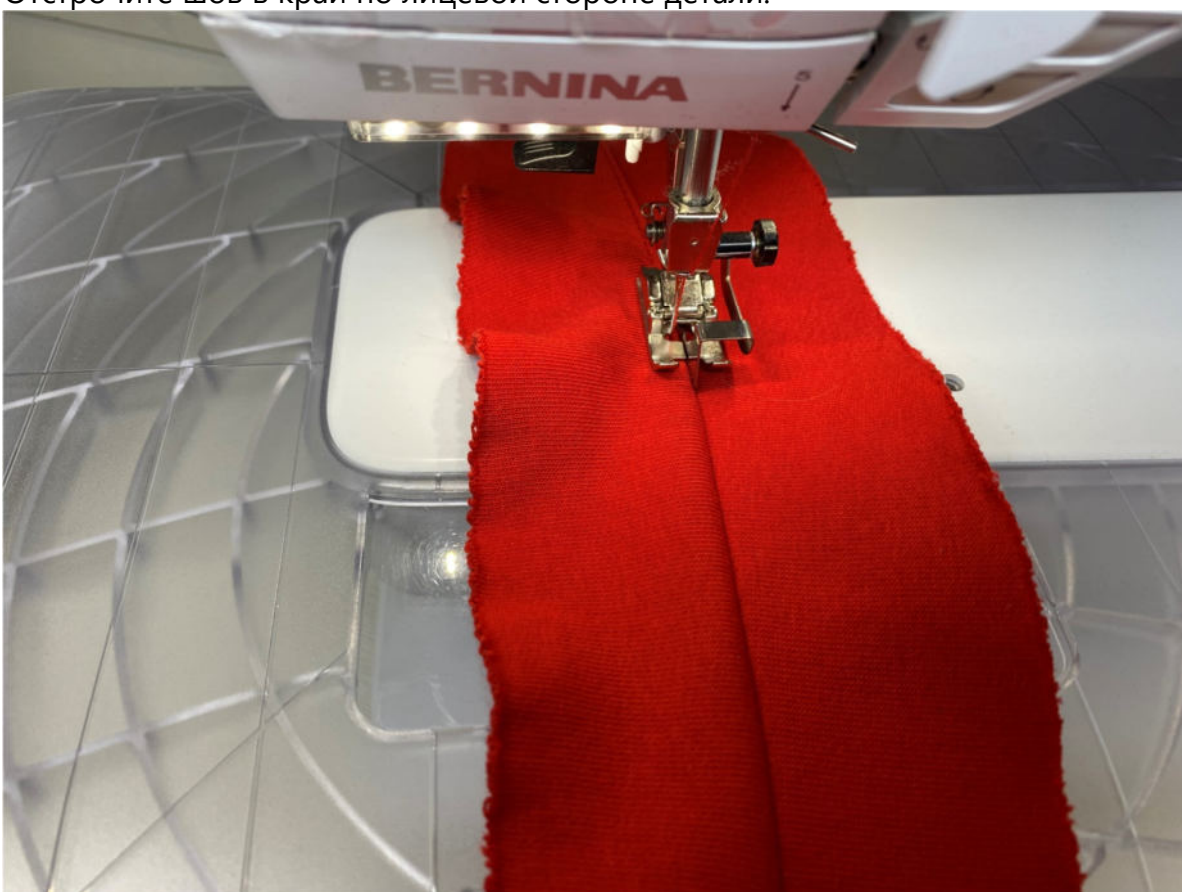
Стачайте детали между собой.



Припуски шва заутюжьте в сторону нижней детали.



Отстрочите шов в край по лицевой стороне детали.



Сложите заготовку пополам, изнанкой внутрь, приутюжьте по сгибу.



Обметайте вместе открытые срезы заготовки.



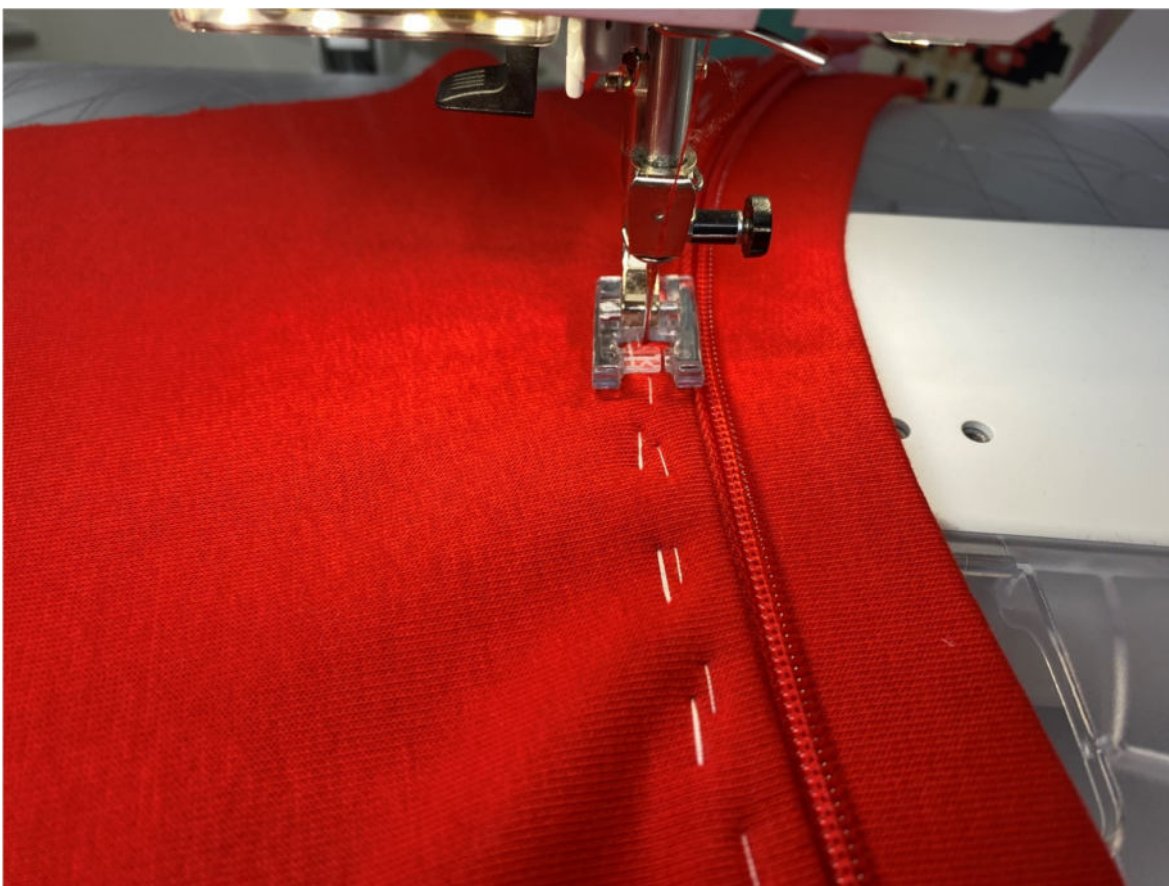
Наложите санитарный клапан на верхнюю часть спинки, перекрывая молнию на 1 см, приколите.



Приметайте клапан.



Притачайте клапан на ширину лапки от молнии.



Нитки смётывания удалите, шов приутюжьте.



Застегните молнию. По бокам поставьте закрепки на швейной машине и обрежьте молнию вровень со срезами.



Наметите расположение кулиски на изнанке спинки.
Обметайте продольные срезы кулиски.



Ориентируясь по разметке, наложите деталь кулиски на изнанку спинки, приколите булавками.



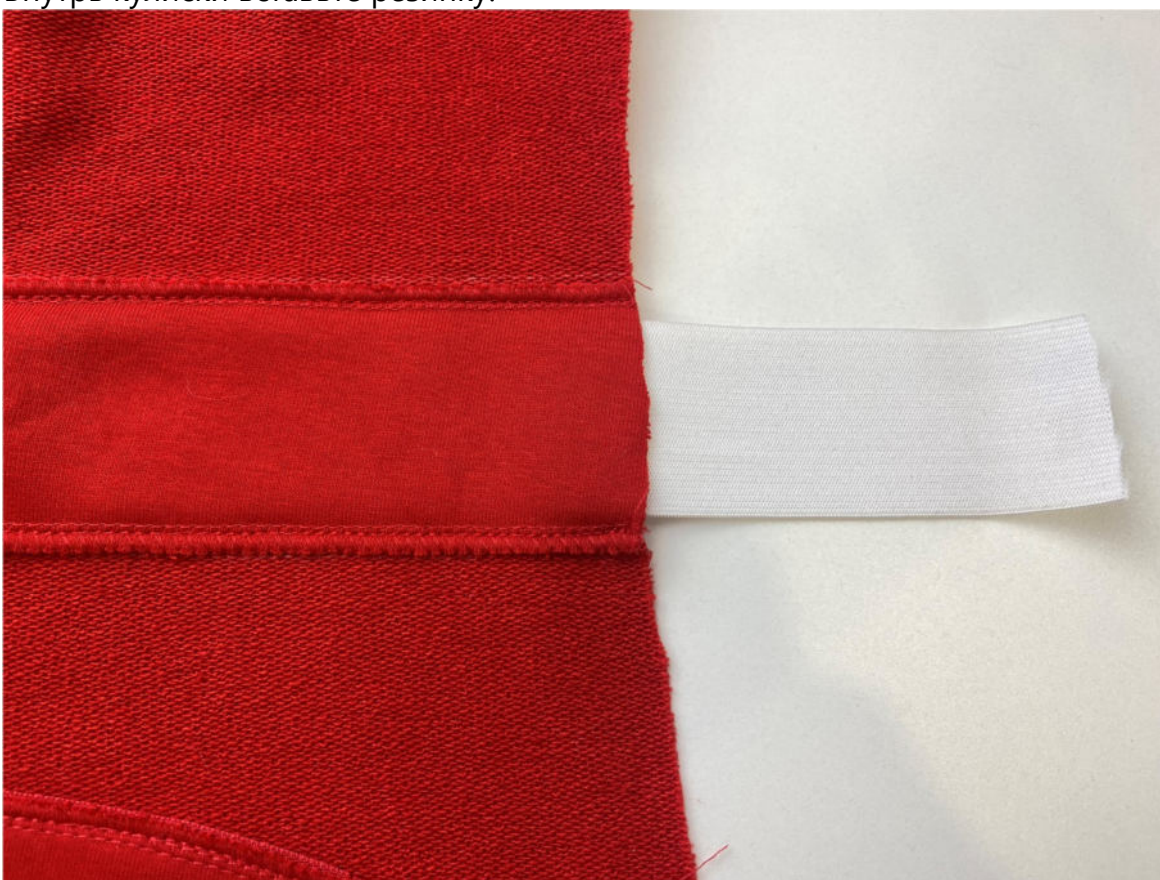
Настрочите кулиску по продольным срезам.



Должно получиться так.



Внутрь кулиски вставьте резинку.



Зафиксируйте положение резинки внутри кулиски булавками, настрочите закрепки по боковым срезам.



Сложите детали переда и спинки вместе, лицом к лицу, уравняйте по плечевым срезам, сколите, стачайте.



Припуски швов заутюжьте в сторону переда.

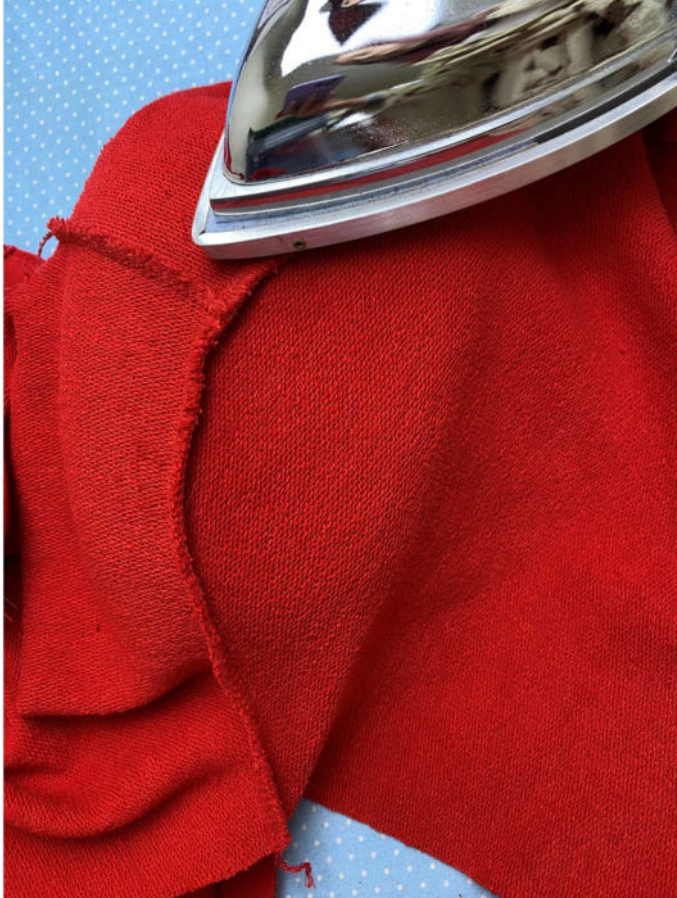


Вколите или вметайте рукава в открытые проймы изделия, втачайте.





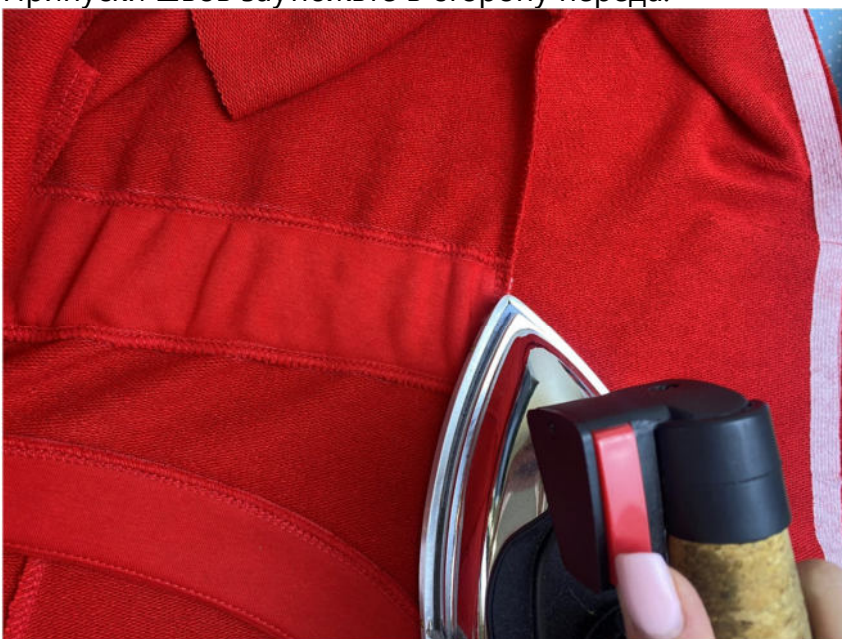
Припуски швов заутюжьте в сторону рукавов.



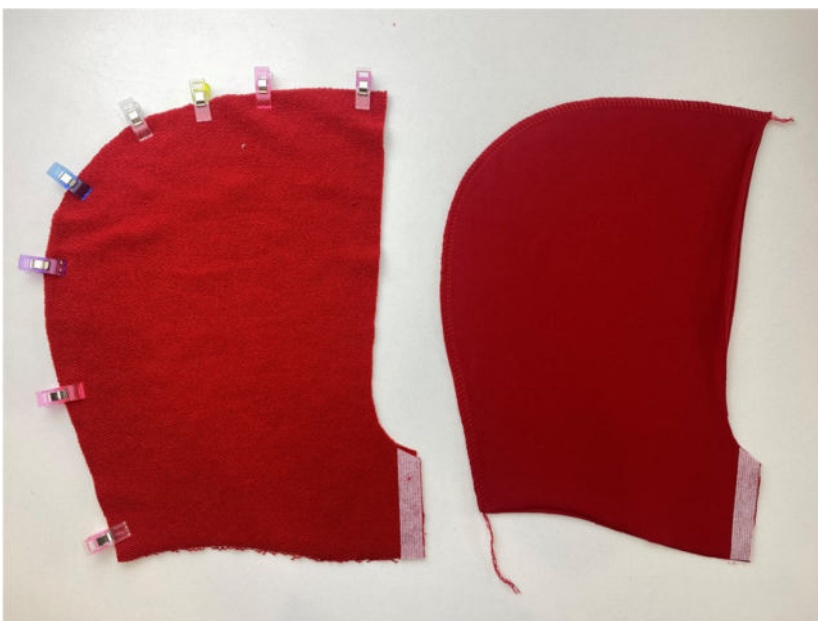
Сложите изделие лицевой стороной внутрь, уравняйте по боковым срезам и срезам рукавов, сколите, стачайте.



Припуски швов заутюжьте в сторону переда.



Сложите детали верха капюшона и его подкладки попарно, лицом к лицу, уравняйте по внешним срезам, сколите, стачайте.



Выверните верхний капюшон на лицевую сторону, выутюжьте по шву на ребро.



Сложите верх и подкладку капюшона вместе, лицом к лицу, уравняйте по передним срезам, сколите.



Стачайте капюшоны между собой.



Отверните припуски шва в сторону подкладки капюшона, отстрочите в край по лицевой стороне подкладки.



Шов приутюжьте.



Сложите верх и подкладку капюшона изнанкой к изнанке, выутюжьте по переднему шву с переходным кантом шириной 0,1-0,2 см из верхнего капюшона в сторону подкладки.



Вколите верх капюшона в горловину изделия.



Втачайте капюшон на швейной машине.

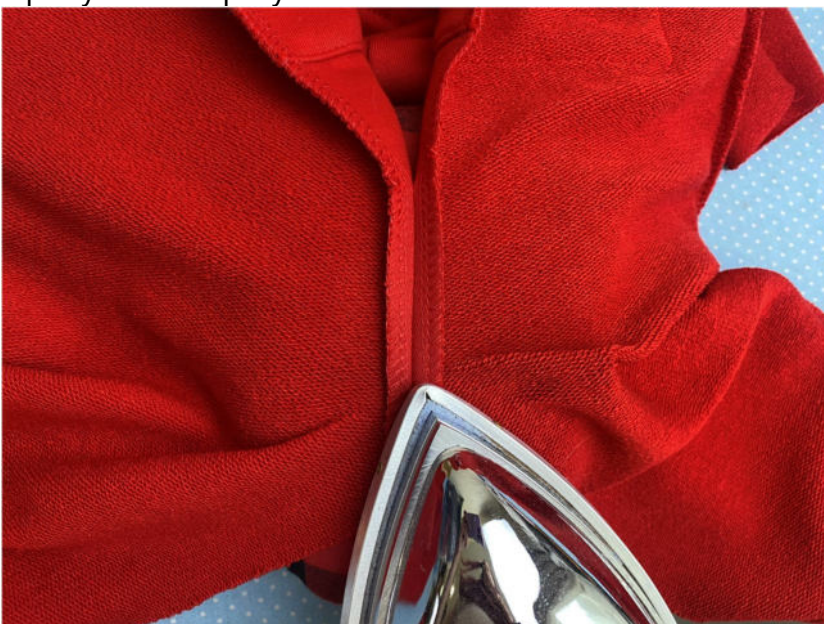


Обметайте на оверлоке капюшон-борт.

От метки молнии и до низа сколите, стачайте на швейной машине.



Припуски шва разутюжьте.



Уравняйте перед и спинку по шаговым срезам, сколите, стачайте.



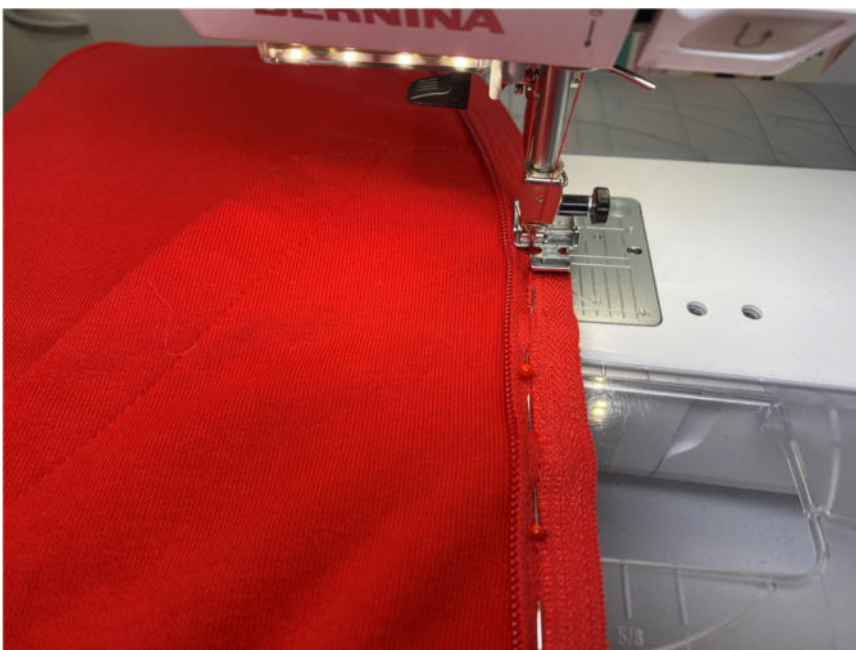
Припуски шва заутюжьте в сторону спинки.



Приколите одну сторону молнии по срезу борта.



Притачайте молнию на швейной машине.



Застегните молнию. На второй её стороне проставьте контрольные метки для совмещения.



Расстегните молнию. Приколите её отлетную часть ко второму борту, совмещая контрольные метки и швы между собой.



Притачайте вторую сторону молнии.



Обметайте отлетные и плечевые срезы подбортов.



Сложите подборта вместе, лицом к лицу, уравняйте по срезам бортов, сколите от контрольной метки конца застёжки вниз.



Стачайте подборта между собой.



Припуски шва разутюжьте.



Горловину подборта приколите к подкладке капюшона, лицом к лицу.



Притачайте на швейной машине.



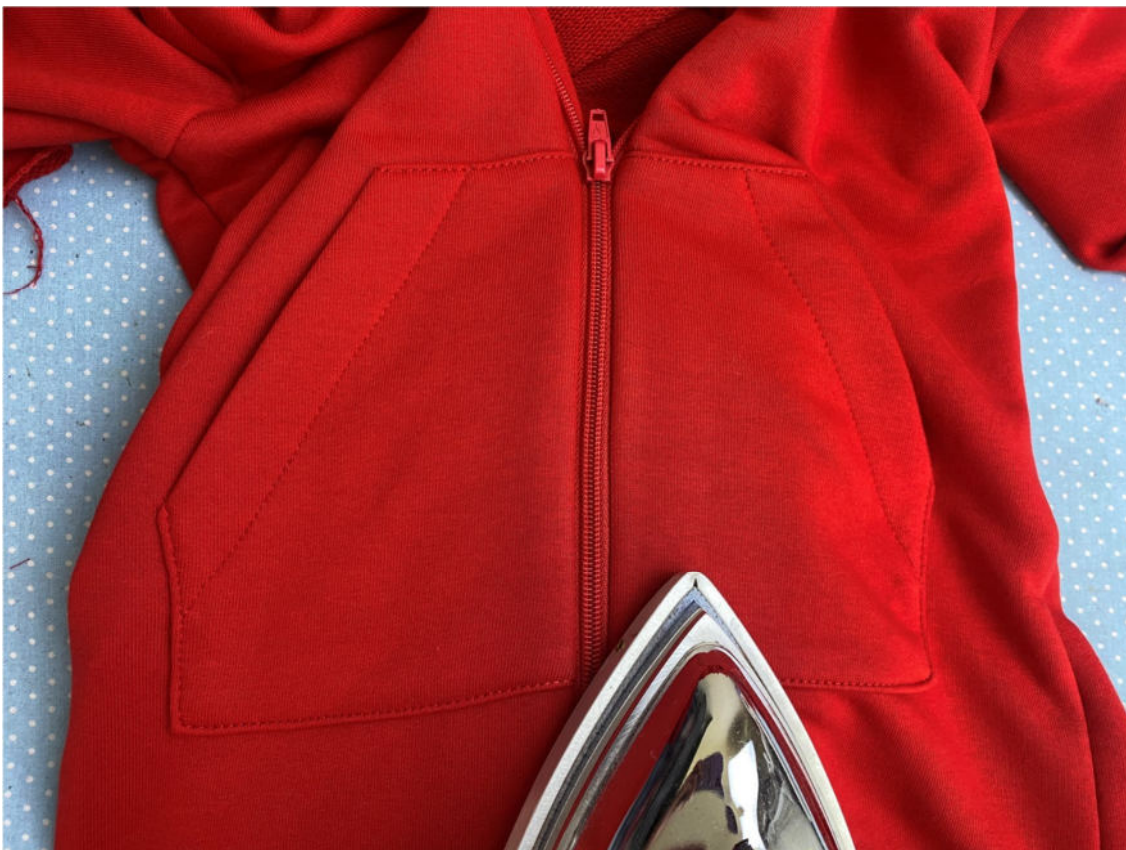
Борт подборта совместите с бортом переда и сколите (молния при этом будет между передом и подбортом).



Притачайте подборта строчкой в строчку притачивания молнии.



Приутюжьте молнию.



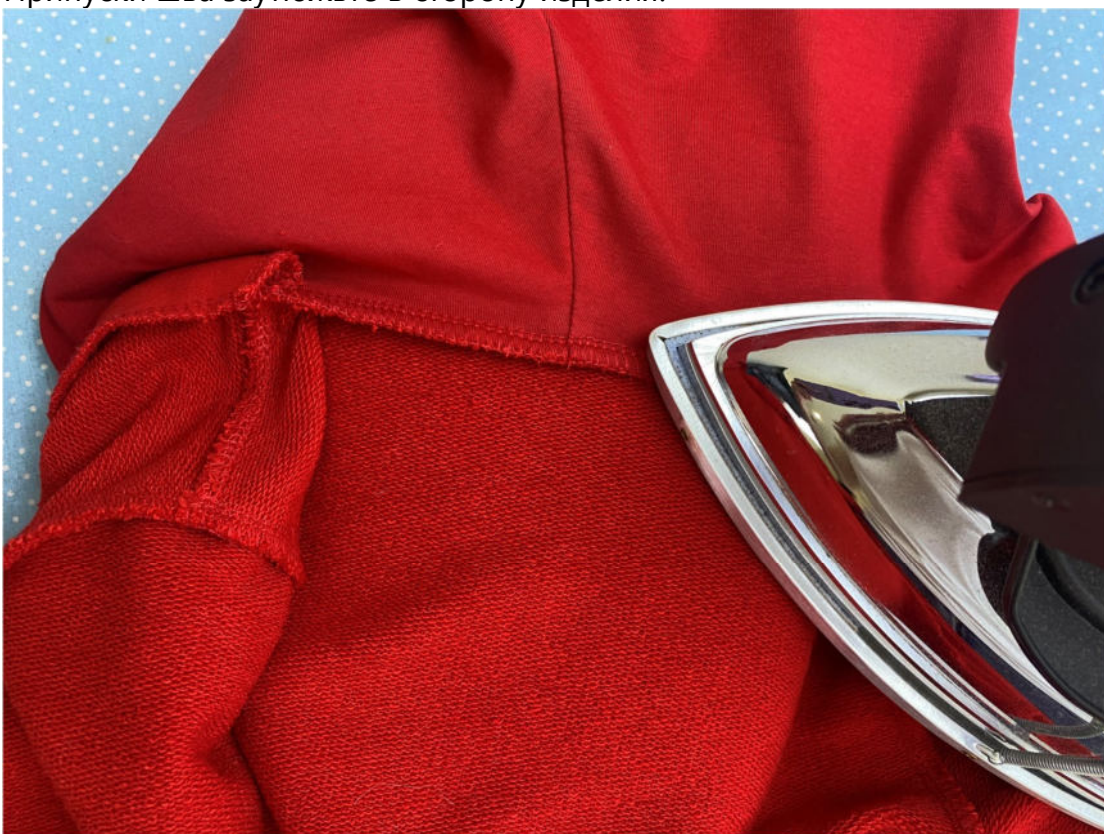
Два капюшона совместите между собой по горловине, сколите.



Стачайте на оверлоке. Концы строчки спрячьте в саму строчку с помощью иголки с большим ушком.



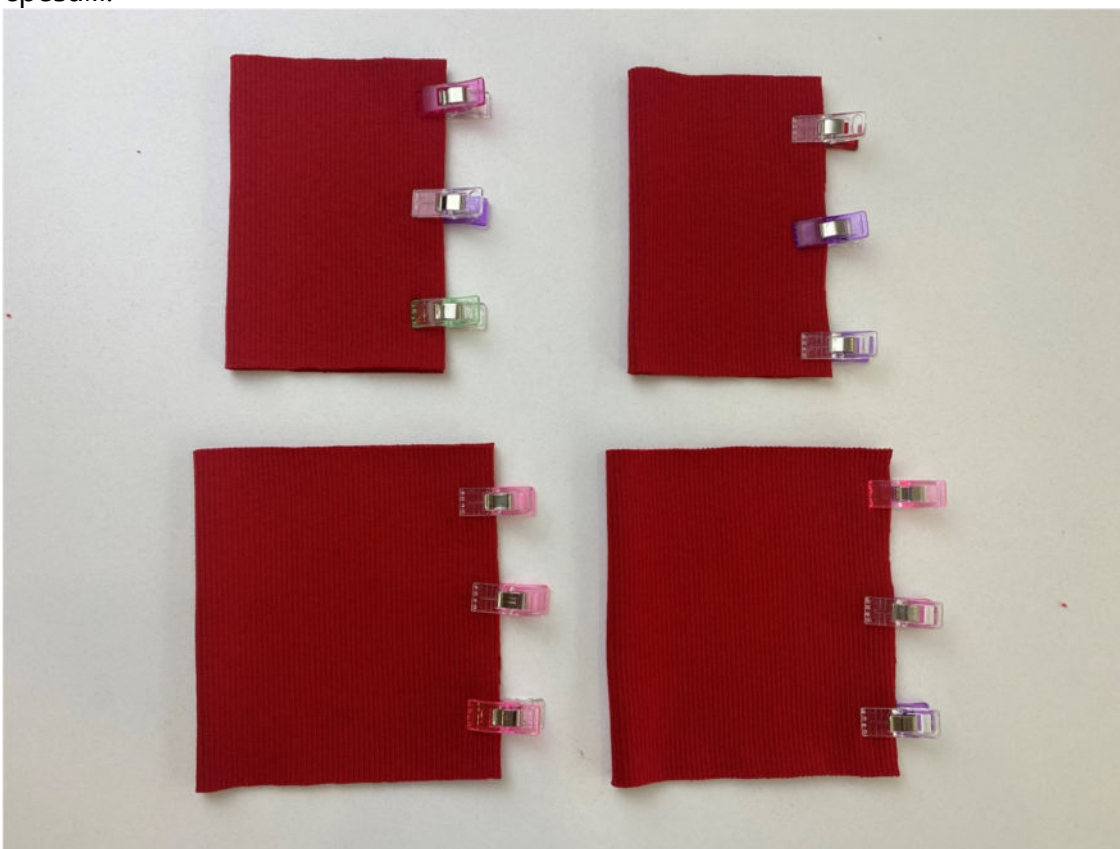
Припуски шва заутюжьте в сторону изделия.



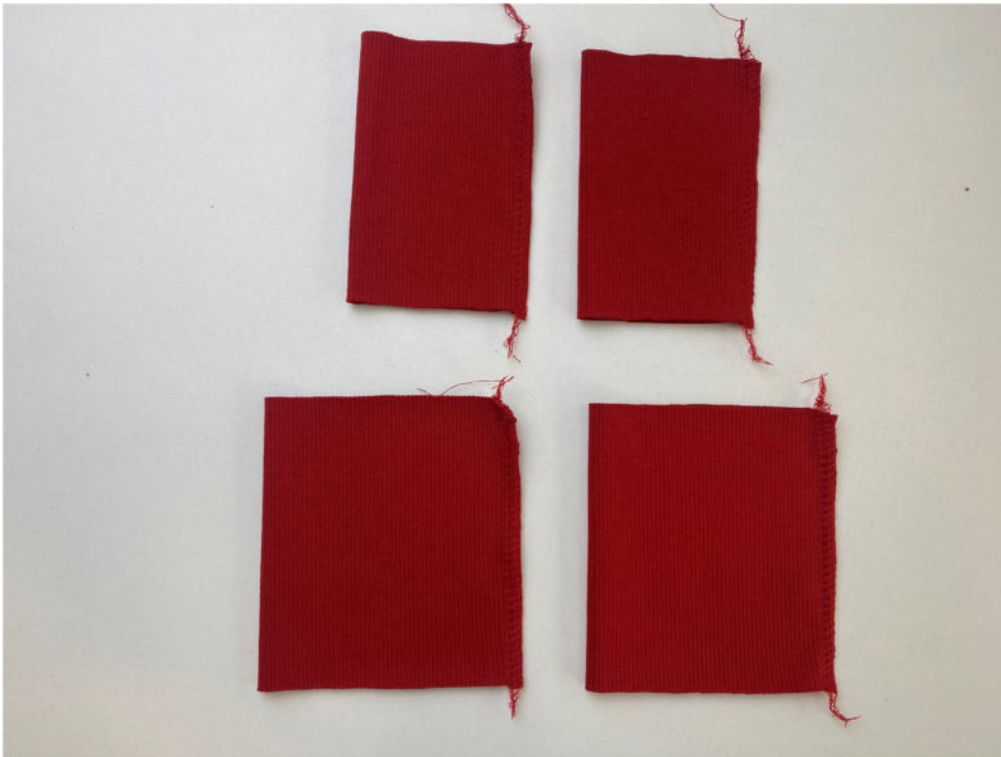
Плечевые срезы подбортов совместите с плечевыми срезами изделия, приколите булавками. Подшейте ручными потайными стежками.



Манжеты брюк и рукавов сложите пополам, лицом внутрь и сколите по коротким срезам.



Стачайте манжеты в кольцо на оверлоке.



Припуски швов манжет разложите в разные стороны относительно центра деталей, приутюжьте. Сложите манжеты вдоль пополам, изнанкой внутрь, приутюжьте по сгибу.



Манжету рукава вложите в рукав лицом к лицу, шов на манжете совместите со швом на рукаве. Приколите. Втачайте на оверлоке по кругу. Хвостик спрячьте в самую строчку.

Манжету брюк вложите в брючину лицом к лицу, шов на манжете совместите со внутренним швом брючины. Приколите. Втачайте на оверлоке по кругу. Хвостик спрячьте в саму строчку.



Припуски швов заутюжьте в сторону изделия.



Сколите по кругу капюшон и борта. Прометайте сквозными ручными стежками.



Отстрочите капюшон и борта на ширину лапки.



Нитки смётывания удалите, швы приутюжьте.





Отутюжьте изделие в готовом виде. Носите с удовольствием.

Понравилась выкройка? Тогда ждём ваши ФОТО-ОТЗЫВЫ:



на нашем сайте: <https://shkatulka-sew.ru/pattern/vykroyka-detskogo-trikotajnego-kombinezona-ko070220/>



в соцсетях с хэштегом #KO070220

