

ШКАТУЛКА

SHKATULKA-SEW.RU



#WT170120

Размеры

42-70

Рост

156-180 см

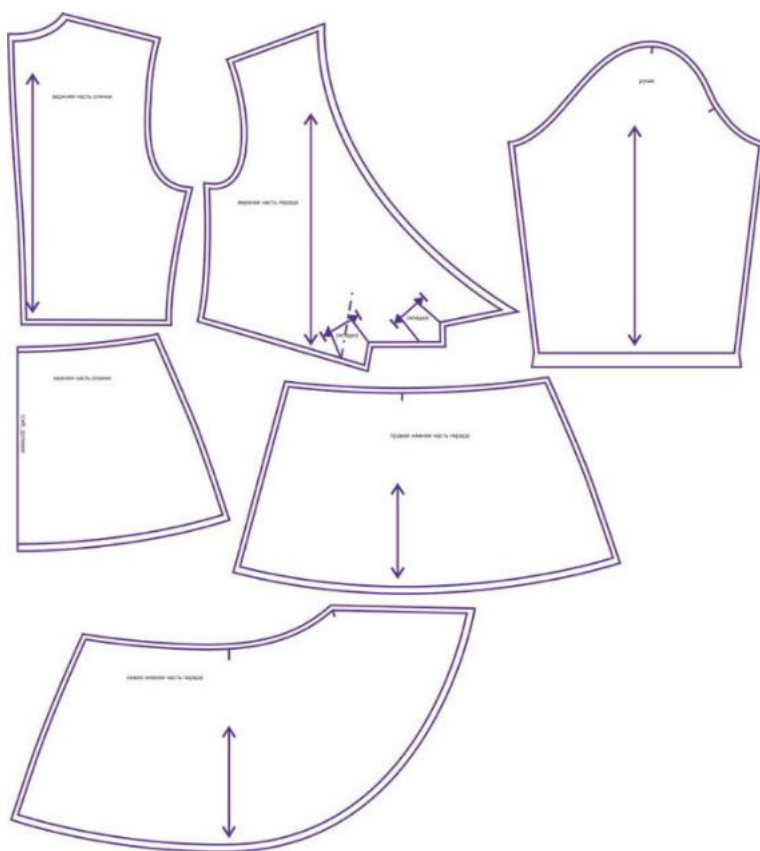
СЛОЖНОСТЬ



блузка

WT170120

Выкройка женской трикотажно блузки небольшого объёма, полуприлегающего силуэта. Блузка отрезная по талии. Верх переда — с запахом, со складками по срезу талии. Низ переда — двухслойный, с запахом. Верх спинки — со средним швом. Низ спинки — цельный, без особенностей. Горловина блузки — V-образная, обработана подкройными обтачками. Рукав — втачной, длиной $\frac{3}{4}$. Длина блузки — до линии бёдер. В качестве дополнения к изделию можно изготовить съёмный завязывающийся пояс.

СОСТАВ
КОМПЛЕКТА
ЛЕКАЛ

* Выкройки даны с припусками на швы. Они обозначены двойным контуром. Вы можете самостоятельно изменить ширину припусков, исходя из свойств выбранного материала или своих целей.

ВЕЛИЧИНЫ ПРИБАВОК НА ОСНОВНЫХ УЧАСТКАХ
ИЗМЕРЕНИЙ

Прибавка к обхвату груди в полном объеме	Прибавка к обхвату талии в полном объеме
-9 ... -8,5 см	-1,4 см ... 0,9 см

ЗАМЕРЫ КЛЮЧЕВЫХ ПАРАМЕТРОВ, РАСХОД ТКАНИ

* Без учета припусков на швы.

Внимание: расчет выполнен для трикотажа без учета направления ворса и возможной усадки! Усадка может достигать 15-20% от длины материала. Обязательно учитывайте это и берите с запасом.

размер	рост, см	Длина изделия по средней линии спинки, см	Ширина изделия на уровне груди, см	Ширина изделия на уровне талии, см	Длина рукава, см	Ширина рукава на уровне нижней точки проймы, см	Расход трикотажа при ширине 150 см, см
42	156-160	61,2	75,0	65,0	41,0	31,8	110,0
	161-165	63,8			42,2		113,8
	166-170	66,4			43,4		117,5
	171-175	69,0			44,5		121,3
	176-180	71,7			45,7		125,0
44	156-160	61,5	79,0	68,9	41,1	32,6	114,3
	161-165	64,1			42,3		118,1
	166-170	66,6			43,5		121,9
	171-175	69,2			44,7		125,6
	176-180	71,8			45,8		129,4
46	156-160	61,8	83,1	72,8	41,2	33,4	118,6
	161-165	64,3			42,4		122,4
	166-170	66,8			43,6		126,2
	171-175	69,4			44,8		130,0
	176-180	71,9			45,9		133,9
48	156-160	62,1	87,1	76,7	41,3	34,1	122,9
	161-165	64,5			42,5		126,7
	166-170	67,0			43,7		130,6
	171-175	69,5			44,9		134,4
	176-180	72,0			46,1		138,3
50	156-160	62,3	91,2	80,6	41,4	34,9	127,1
	161-165	64,8			42,6		131,0
	166-170	67,2			43,8		134,9
	171-175	69,7			45,0		138,8
	176-180	72,1			46,2		142,7
52	156-160	62,6	95,2	84,5	41,5	35,7	131,4
	161-165	65,0			42,7		135,4
	166-170	67,4			43,9		139,3
	171-175	69,8			45,1		143,2
	176-180	72,2			46,3		147,1
54	156-160	62,9	99,2	88,4	41,6	36,5	135,7
	161-165	65,3			42,8		139,7

	166-170	67,6			44,0		143,6
	171-175	70,0			45,2		147,6
	176-180	72,3			46,4		151,6
56	156-160	63,2	103,3	92,3	41,7	37,3	140,0
	161-165	65,5			42,9		144,0
	166-170	67,8			44,1		148,0
	171-175	70,1			45,3		152,0
	176-180	72,4			46,5		156,0
58	156-160	63,4	107,3	96,2	41,8	38,0	144,3
	161-165	65,7			43,0		148,3
	166-170	68,0			44,2		152,4
	171-175	70,3			45,4		156,4
	176-180	72,6			46,6		160,4
60	156-160	63,7	111,3	100,1	41,8	38,8	148,6
	161-165	66,0			43,1		152,6
	166-170	68,2			44,3		156,7
	171-175	70,4			45,5		160,8
	176-180	72,7			46,7		164,9
62	156-160	64,0	115,4	104,0	41,9	39,6	152,9
	161-165	66,2			43,2		157,0
	166-170	68,4			44,4		161,1
	171-175	70,6			45,6		165,2
	176-180	72,8			46,8		169,3
64	156-160	64,3	119,4	107,9	42,0	40,4	157,1
	161-165	66,4			43,3		161,3
	166-170	68,6			44,5		165,4
	171-175	70,7			45,7		169,6
	176-180	72,9			46,9		173,7
66	156-160	64,5	123,5	111,8	42,1	41,1	161,4
	161-165	66,7			43,4		165,6
	166-170	68,8			44,6		169,8
	171-175	70,9			45,8		174,0
	176-180	73,0			47,0		178,1
68	156-160	64,8	127,5	115,7	42,2	41,9	165,7
	161-165	66,9			43,5		169,9
	166-170	69,0			44,7		174,1
	171-175	71,0			45,9		178,4
	176-180	73,1			47,1		182,6
70	156-160	65,1	131,5	119,6	42,3	42,7	170,0
	161-165	67,1			43,6		174,3
	166-170	69,2			44,8		178,5
	171-175	71,2			46,0		182,8
	176-180	73,2			47,3		187,0

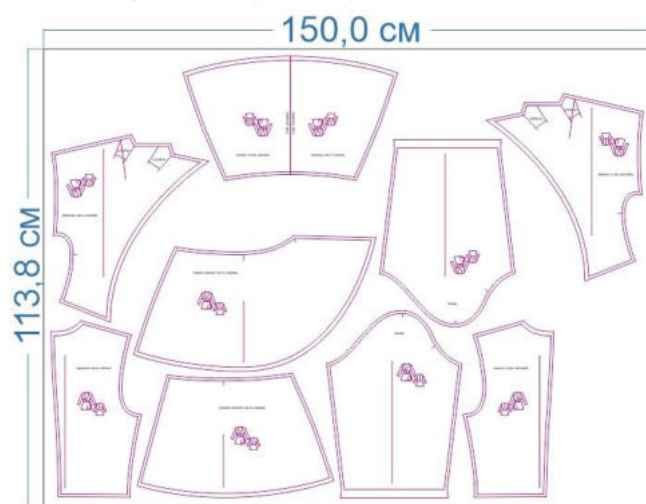
РЕКОМЕНДАЦИИ ПО ВЫБОРУ ТКАНИ

Для пошива блузки идеально подойдут трикотажные полотна небольшой поверхностной плотности. Они должны быть тактильно мягкими, пластичными, хорошо драпироваться, отличаться высокими гигиеническими и гигроскопическими свойствами, быть воздухопроницаемыми.

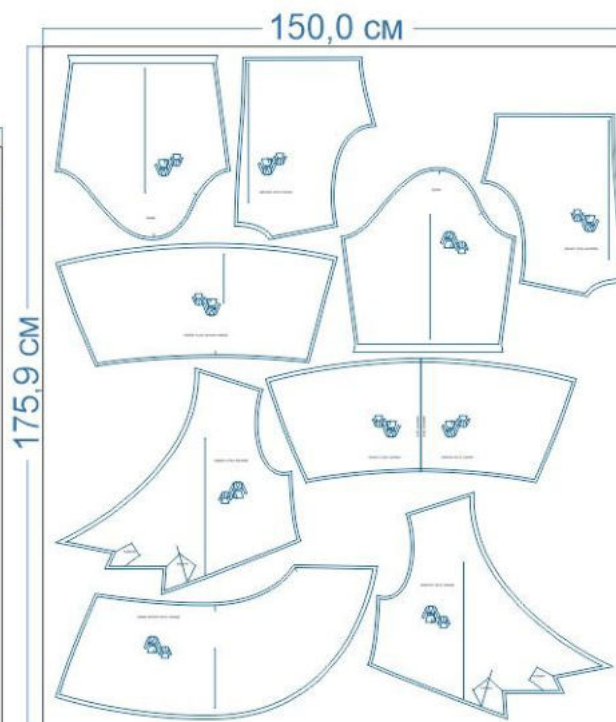
Пример: тонкие, хорошо растяжимые трикотажные полотна, тонкое джерси, кулирная гладь, вискозный трикотаж, «масло», трикотаж с люрексом, жаккардовый трикотаж, футер двухнитка петля.

РАСКРОЙ

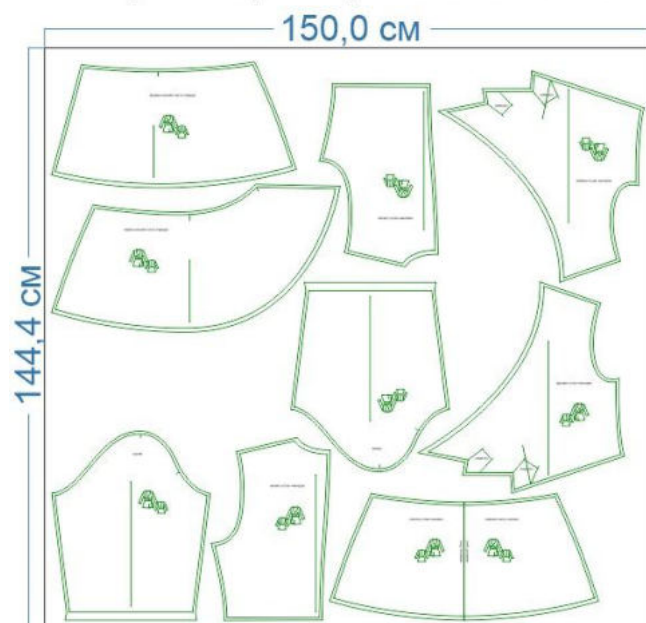
размер 42 рост 166-170



размер 70 рост 166-170



размер 56 рост 166-170



1. Верхняя часть спинки – 2 дет.,
2. Нижняя часть спинки – 1 дет. со сгибом,
3. Верхняя часть переда – 2 дет.,
4. Правая нижняя часть переда – 1 дет.,
5. Левая нижняя часть переда – 1 дет.,
6. Рукав – 2 дет.
7. Пояс – выкраивается самостоятельно в виде прямоугольника длиной 150-200 см, шириной 10 см






Припуски на швы

Все детали изделия даны с необходимыми припусками на швы.



Швы изделия будут стачиваться оверлочной строчкой, за исключением случаев, указанных отдельно.

Образец шит из тонкого упругого трикотажа, полиэстр+вискоза.

ОБОРУДОВАНИЕ И ИНСТРУМЕНТЫ

	Бытовая швейная машинка
	Оверлок 4-хниточный
	Утюг с паром или без, утюжильный стол или гладильная доска;
	Ручная и машинные иглы, соответствующие типу ткани, булавки для закалывания или маленькие прищепки.
	Ножницы для бумаги и ножницы для раскроя.

ДОПОЛНИТЕЛЬНЫЕ МАТЕРИАЛЫ И ФУРНИТУРА

	Нитки для бытовой машины и для оверлока
	Силиконовая или латексная лента

ТЕХНОЛОГИЧЕСКАЯ ПОСЛЕДОВАТЕЛЬНОСТЬ ОБРАБОТКИ

Выкроите детали изделия согласно спецификации.



Оверлочной строчкой стачайте детали верхней части спинки. Припуски шва заутюжьте.



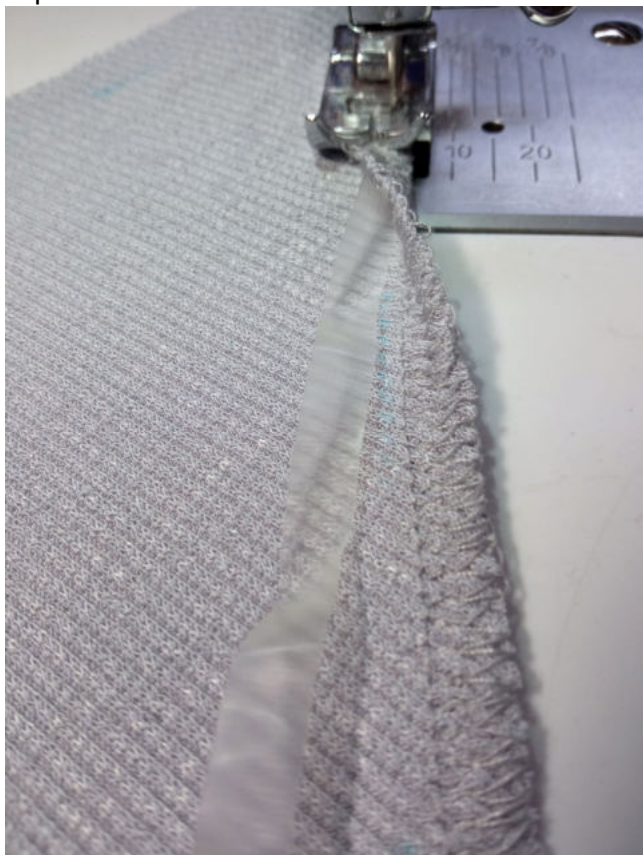
Оверлочной строчкой стачайте плечевые срезы верхних частей переда и спинки между собой. Припуски швов заутюжьте в сторону переда.



Обметайте срез горловины изделия.



Отверните припуск на обработку горловины в сторону изнанки, подложив под него силиконовую ленту с небольшой натяжкой, отстрочите горловину зигзагообразной строчкой.



Вот что должно получиться на данном этапе.



Ориентируясь по разметке, заложите складки на деталях верхней части переда, зафиксируйте их положение булавками или вспомогательными строчками.



Совмещая центры, наложите детали переда друг на друга, сколите булавками или сметайте.



Оверлочной строчкой стачайте нижние части спинки и переда между собой по боковым срезам. Припуски швов заутюжьте в сторону переда.



Вкруговую обметайте срезы бортов переда и срез низа изделия.
Обтачайте нижние уголки деталей переда на ширину подгибки низа.



Выверните, выправьте уголки переда на лицевую сторону. Заметайте срезы бортов и низа изделия в сторону изнанки, приутюжьте, застрочите.





Совмещая центры, наложите детали нижней части переда друг на друга, сметайте по верхним срезам.



Оверлочной строчкой стачайте боковые срезы верхней части изделия. Припуски швов заутюжьте в сторону переда.



Сложите верхнюю и нижнюю части изделия вместе, лицом к лицу, уравнивая по срезам и совмещая по швам, сколите, стачайте оверлочной строчкой.



Припуски шва приутюжьте на ребро.



Оверлочной строчкой стачайте боковые срезы рукавов. Припуски швов заутюжьте в сторону передней части рукавов.

Обметайте срезы низа рукавов.





Замечайте срезы низа рукавов в сторону изнанки на ширину подгибки, приутюжьте, застрочите двойной иглой.



Нитки смётывания удалите, низ рукавов приутюжьте.



Совмещая срезы, швы и контрольные метки, вколите или вметайте рукава в проймы изделия.



Оверлочной строчкой втачайте рукава в проймы в проймы изделия, припуски швов приутюжьте на ребро.



Пояс сложите вдоль пополам, лицом внутрь, обтачайте по срезам, оставив в одном месте незашитый участок для выворачивания. Припуски швов в уголках высекайте наискосок, не доходя до строчки 0,2 см.



Выверните, выправьте пояс на лицевую сторону.



Выметайте пояс на ребро (без переходного канта в какую-либо сторону), приутюжьте.



Ручными потайными стежками зашейте отверстие для выворачивания.



Нитки вымётывания удалите, пояс приутюжьте.



Отутюжьте изделие в готовом виде. Носите с удовольствием!

Понравилась выкройка? Тогда ждём ваши ФОТО-ОТЗЫВЫ:



на нашем сайте: <https://shkatulka-sew.ru/pattern/vykroyka-trikotajnoj-bluzki-wt170120/>



в соцсетях с хэштегом #wt170120

