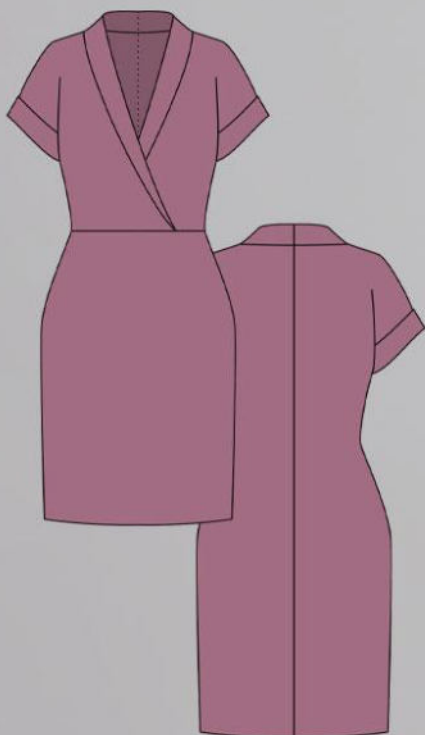


ШКАТУЛКА

SHKATULKA-SEW.RU



#WD240120

Размеры

40-68

Рост

156-180 см

СЛОЖНОСТЬ

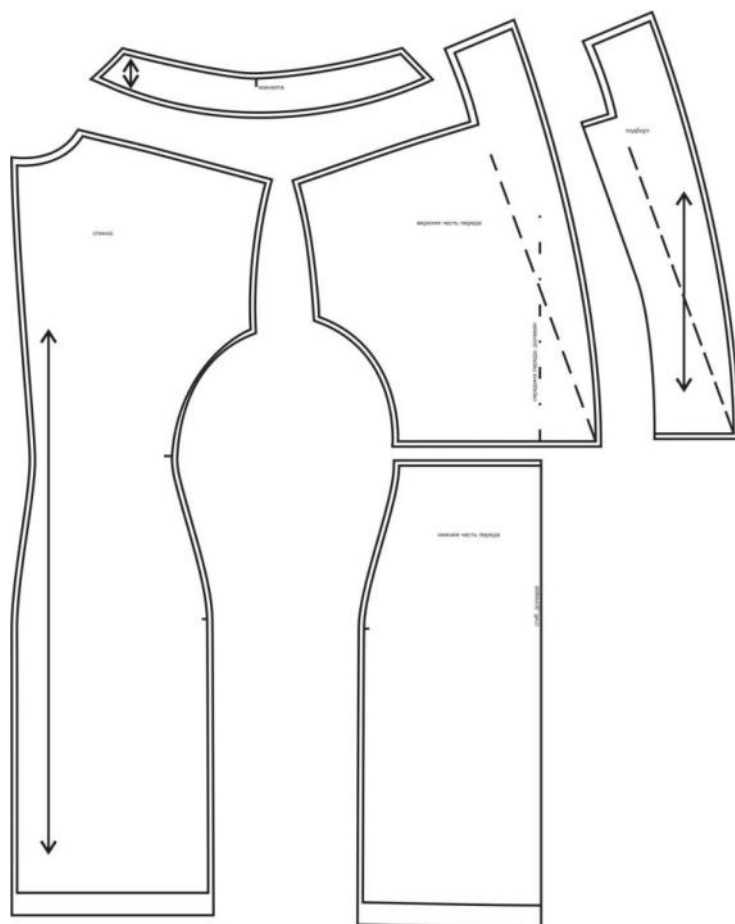


платье

WD240120



Выкройка женского трикотажного платья умеренного объема, полуприлегающего силуэта. Перед - отрезной по линии талии. Верхняя часть переда состоит из двух частей, заходящих одна на другую, формируя запах. Нижняя часть переда - цельная. Спинка - со средним швом. Горловина платья оформлена отложным воротником покроя "шаль". Рукава - цельнокроеные, длиной до середины плеча, с манжетами-отворотами по низу. Длина платья - выше колена.

СОСТАВ
КОМПЛЕКТА ЛЕКАЛ

* Выкройки даны с припусками на швы. Они обозначены двойным контуром. Вы можете самостоятельно изменить ширину припусков, исходя из свойств выбранного материала или своих целей.

ВЕЛИЧИНЫ ПРИБАВОК НА ОСНОВНЫХ УЧАСТКАХ
ИЗМЕРЕНИЙ

Прибавка к обхвату груди (условно) в полном объеме	Прибавка к обхвату талии в полном объеме	Прибавка к обхвату бедер в полном объеме
0 см	от 0,6 до 2,7 см	от -2 до -0,4 см

ЗАМЕРЫ КЛЮЧЕВЫХ ПАРАМЕТРОВ, РАСХОД ТКАНИ

Замеры лекал выполнены без учета припусков на швы. Все замеры указаны в сантиметрах.



А - длина изделия по средней линии спинки без учета воротника
 В - ширина на уровне груди в полном обхвате
 С - ширина на уровне талии в полном обхвате
 D - ширина на уровне бедер в полном обхвате
 Е - длина рукава от горловины

размер	рост, см	А	В	С	Д	Е
40	156-160	90,8	80,0	62,8	86,0	24,0
	161-165	93,8				24,0
	166-170	96,8				24,0
	171-175	99,8				24,0
	176-180	102,8				24,0
42	156-160	91,0	84,0	66,8	90,1	24,4
	161-165	94,0				24,4
	166-170	97,0				24,4
	171-175	100,0				24,4
	176-180	103,0				24,4
44	156-160	91,2	88,0	70,7	94,2	24,8
	161-165	94,2				24,8
	166-170	97,2				24,8
	171-175	100,2				24,8
	176-180	103,2				24,8
46	156-160	91,4	92,0	74,7	98,3	25,3
	161-165	94,4				25,3
	166-170	97,4				25,3
	171-175	100,4				25,3
	176-180	103,4				25,3

48	156-160	91,6	96,0	78,6	102,5	25,7
	161-165	94,6				25,7
	166-170	97,6				25,7
	171-175	100,6				25,7
	176-180	103,6				25,7
50	156-160	91,8	100,0	82,6	106,6	26,1
	161-165	94,8				26,1
	166-170	97,8				26,1
	171-175	100,8				26,1
	176-180	103,8				26,1
52	156-160	92,0	104,0	86,5	110,7	26,5
	161-165	95,0				26,5
	166-170	98,0				26,5
	171-175	101,0				26,5
	176-180	104,0				26,5
54	156-160	92,3	108,0	90,5	114,8	27,0
	161-165	95,3				27,0
	166-170	98,3				27,0
	171-175	101,3				27,0
	176-180	104,3				27,0
56	156-160	92,5	112,0	94,5	118,9	27,4
	161-165	95,5				27,4
	166-170	98,5				27,4
	171-175	101,5				27,4
	176-180	104,5				27,4
58	156-160	92,7	116,0	98,4	123,0	27,8
	161-165	95,7				27,8
	166-170	98,7				27,8
	171-175	101,7				27,8
	176-180	104,7				27,8
60	156-160	92,9	120,0	102,4	127,1	28,2
	161-165	95,9				28,2
	166-170	98,9				28,2
	171-175	101,9				28,2
	176-180	104,9				28,2
62	156-160	93,1	124,0	106,3	131,3	28,6
	161-165	96,1				28,6
	166-170	99,1				28,6
	171-175	102,1				28,6
	176-180	105,1				28,6
64	156-160	93,3	128,0	110,3	135,4	29,1
	161-165	96,3				29,1
	166-170	99,3				29,1

	171-175	102,3				29,1
	176-180	105,3				29,1
66	156-160	93,5	132,0	114,2	139,5	29,5
	161-165	96,5				29,5
	166-170	99,5				29,5
	171-175	102,5				29,5
	176-180	105,5				29,5
68	156-160	93,7	136,0	118,2	143,6	29,9
	161-165	96,7				29,9
	166-170	99,7				29,9
	171-175	102,7				29,9
	176-180	105,7				29,9

Внимание: расчет выполнен для однотонного трикотажа без рисунка, без учета направления ворса и возможной усадки! Усадка может достигать 15-20% от длины материала. Обязательно учитывайте это и берите с запасом.

В таблице представлены разные варианты расхода на разные ширины материала. Пожалуйста, выберите свою ширину материала и нужный размер.

размер	ростовая группа, см	основной трикотаж при ширине 140 см, см	основной трикотаж при ширине 150 см, см	основной трикотаж при ширине 180 см, см
40	156-160	129	129	114
	161-165	132	132	117
	166-170	136	136	120
	171-175	140	139	114
	176-180	144	144	126
42	156-160	158	157	117
	161-165	163	161	124
	166-170	153	144	120
	171-175	170	148	129
	176-180	177	151	132
44	156-160	159	142	114
	161-165	164	144	124
	166-170	169	146	127
	171-175	171	150	131
	176-180	175	153	129
46	156-160	160	152	122
	161-165	165	165	129
	166-170	170	165	132
	171-175	175	161	132

	176-180	180	180	139
48	156-160	161	155	131
	161-165	166	157	134
	166-170	171	160	134
	171-175	176	165	136
	176-180	181	168	137
50	156-160	163	163	134
	161-165	167	167	131
	166-170	172	172	140
	171-175	177	174	136
	176-180	182	182	139
52	156-160	165	165	135
	161-165	168	168	138
	166-170	173	168	132
	171-175	178	178	144
	176-180	183	183	147
54	156-160	177	166	144
	161-165	177	170	147
	166-170	187	174	143
	171-175	179	179	150
	176-180	184	184	155
56	156-160	200	168	151
	161-165	184	171	170
	166-170	193	176	155
	171-175	205	180	178
	176-180	195	185	171
58	156-160	189	170	160
	161-165	193	172	171
	166-170	203	176	165
	171-175	210	181	181
	176-180	217	186	186
60	156-160	195	167	167
	161-165	199	172	172
	166-170	203	177	177
	171-175	207	182	171
	176-180	220	187	182
62	156-160	201	183	159
	161-165	209	186	173
	166-170	213	191	178
	171-175	210	193	182
	176-180	212	197	188
64	156-160	207	198	169
	161-165	211	202	173

	166-170	215	206	179
	171-175	219	210	168
	176-180	224	192	189
66	156-160	208	205	170
	161-165	212	212	175
	166-170	216	207	180
	171-175	221	220	184
	176-180	224	203	188
68	156-160	210	210	171
	161-165	214	214	176
	166-170	224	218	181
	171-175	222	216	186
	176-180	226	226	191

РЕКОМЕНДАЦИИ ПО ВЫБОРУ ТКАНИ

Для пошива платья можно использовать трикотажные полотна средней поверхностной плотности, формоустойчивые, хорошо драпирующиеся, отличающиеся малой сминаемостью.

Пример: трикотаж лапша, фактурный трикотаж, вязанный трикотаж, джерси, масло.

РАСКРОЙ



Дублирин на трикотажной основе:


1. Кромка верхней части переда — 2 дет.,
2. Подборт — 2 дет.,
3. Манжета — 2 дет.

Припуски на швы




Все детали изделия имеют необходимые припуски на швы.

Образец платья был отшит из трикотажа лапша.

ОБОРУДОВАНИЕ И ИНСТРУМЕНТЫ

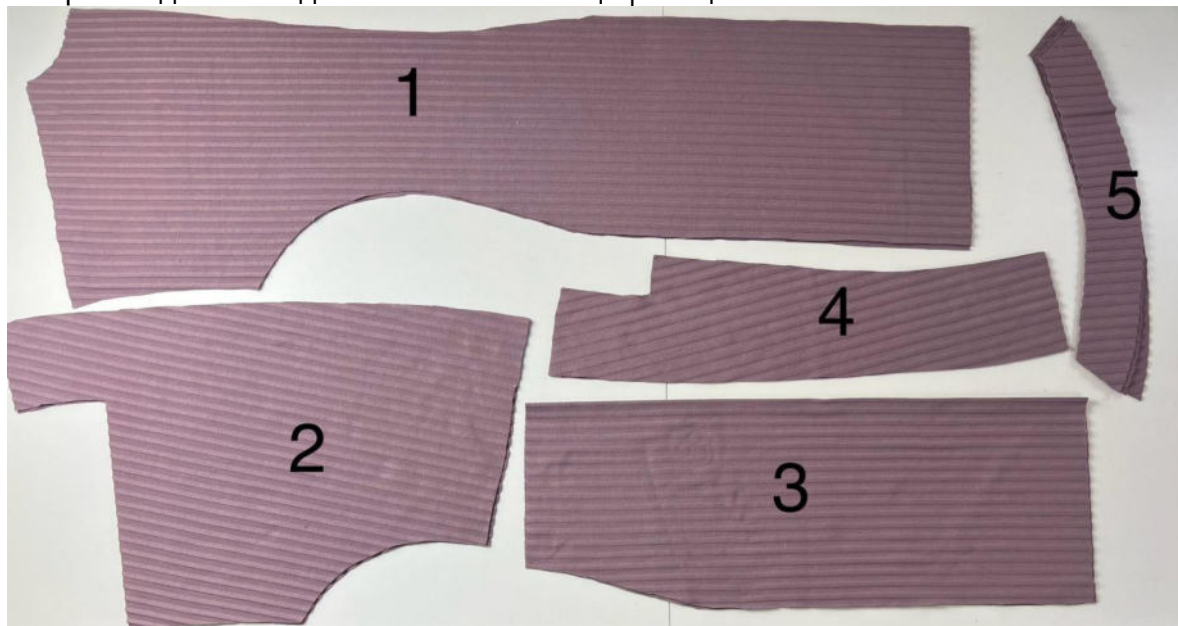
	Бытовая швейная машинка;
	Распошивальная машина;
	Оверлок 4-ниточный;
	Утюг с паром или без, утюжильный стол или гладильная доска;
	Машинные иглы, соответствующие типу ткани (для трикотажа), булавки для закалывания или маленькие зажимы;
	Ножницы для бумаги и ножницы для раскроя;
	Проутюжильник (сетка для ВТО или лоскут х/б ткани).

ДОПОЛНИТЕЛЬНЫЕ МАТЕРИАЛЫ И ФУРНИТУРА

	Нитки для бытовой машины, оверлока, распошивальной машины;
	Дублерин на трикотажной основе;
	Клеевая паутинка.

ТЕХНОЛОГИЧЕСКАЯ ПОСЛЕДОВАТЕЛЬНОСТЬ ОБРАБОТКИ

Выкроите детали изделия согласно спецификации.



Детали спинки сложите вместе, лицом к лицу, уравняйте и сколите по средним срезам.



Стачайте срезы между собой на оверлоке.



Припуски шва заутюжьте в одну из сторон.



Сложите детали переда вместе, лицом к лицу, уравняйте по срезам воротника, сколите.

Аналогичным образом подготовьте подборта.



Стачайте срезы деталей на швейной машине.



Припуски швов разутюжьте.



Наложите подборта на детали переда, лицом к лицу, уравняйте по срезам борта, приколите.



Стачайте срезы деталей между собой на оверлоке.



Припуски швов заутюжьте в сторону переда.



Отверните подборт в сторону изнанки переда, выутюжьте шов борта с переходным кантом шириной 0,1-0,2 см из изделия в сторону подборта.



Перенесите разметку припусков на швы по уголкам на спинке и воротнике переда.



От уголка в сторону горловины стачайте срезы на пару сантиметров.



Припуск подборта по горловине подверните в сторону изнанки в области среднего шва горловины и, придерживая, выверните горловину изделия на изнанку.



Сколите срезы деталей между собой.



Стачайте срезы деталей между собой до среднего шва спинки.



На уголках по подбortу и переду поставьте надсечки.



Выверните горловину изделия на лицевую сторону. На обтачанном участке она получится обработанной вчистую.



Аналогичным образом обработайте вторую сторону горловины.



Стачайте срезы деталей между собой, поставьте рассечки.



Выверните горловину на лицевую сторону. Шов приутюжьте.



Сложите детали переда и спинки вместе, лицом к лицу, уравняйте по плечевым срезам, сколите.



Стачайте плечевые срезы деталей между собой на швейной машине на участке в пару сантиметров от среза горловины.



Обметайте внешние срезы подбортов.
Затем отверните подборта, как показано на фото.



Стачайте срезы между собой на оверлоке. Конец строчки спрячьте в шов с помощью иглы с длинным ушком.



Припуски швов заутюжьте в сторону переда.



Сложите верхние детали переда внахлест, совмещая метки центра между собой, заколите булавками.



Стачайте детали между собой вспомогательной строчкой.



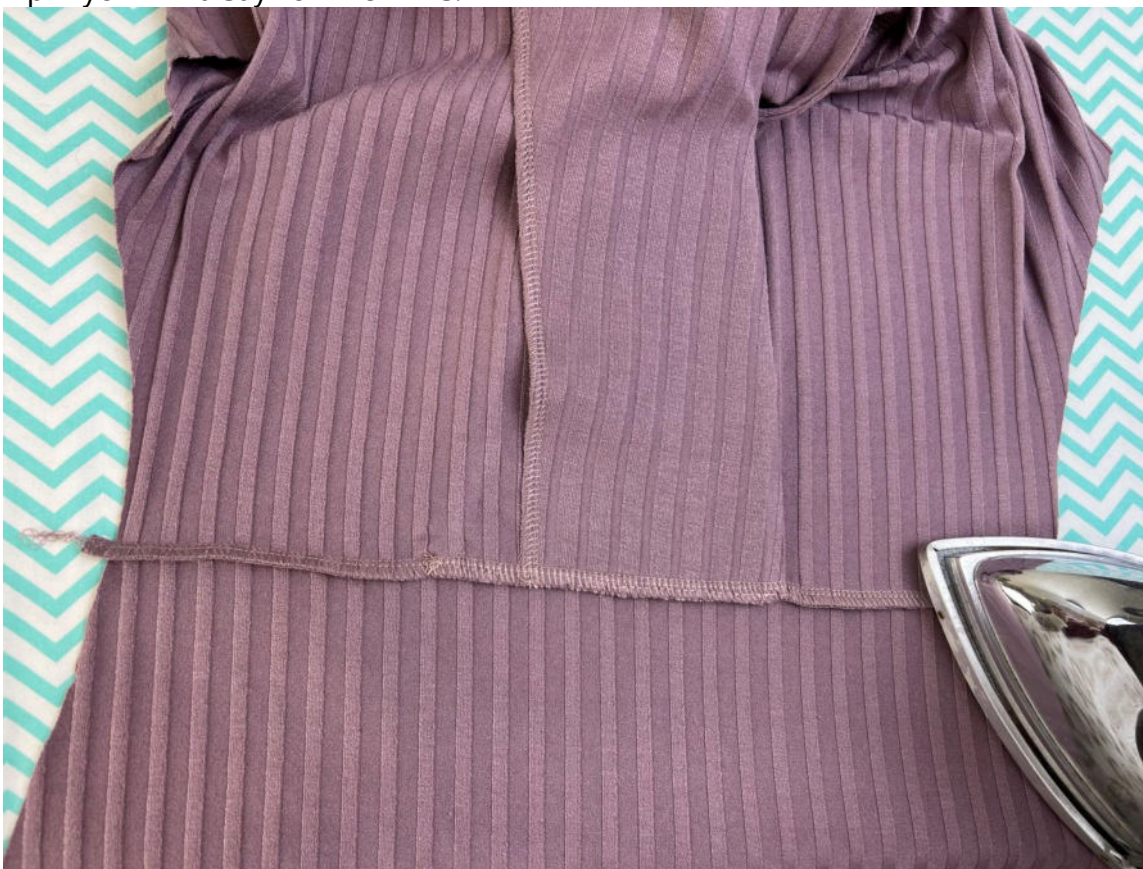
Сложите верхнюю и нижнюю части переда вместе, лицом к лицу, уравняйте по срезам, сколите.



Стачайте срезы деталей между собой.



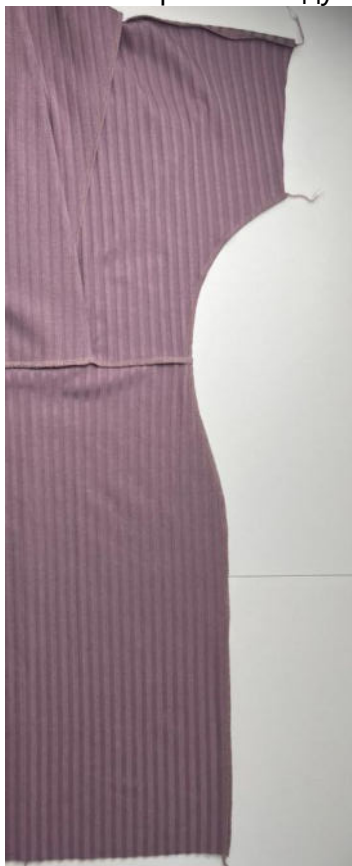
Припуски шва заутюжьте вниз.



Сложите детали переда и спинки вместе, лицом к лицу, уравняйте по боковым срезам, сколите.



Стачайте срезы между собой на оверлоке.



Припуски швов заутюжьте в сторону спинки.



Манжеты сложите пополам, лицевой стороной внутрь, уравняйте и сколите по боковым срезам. Стачайте на оверлоке.



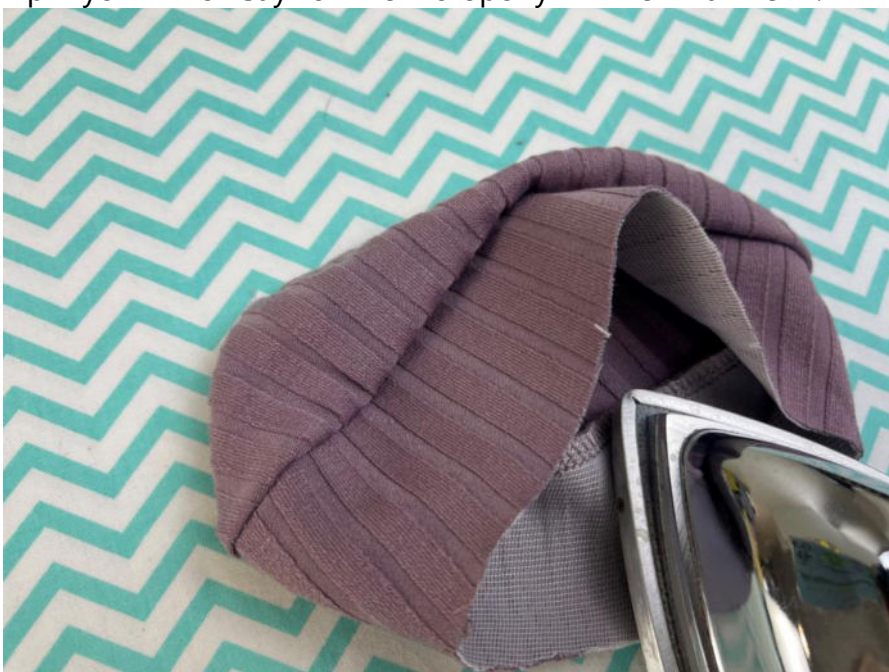
Припуски швов заутюжьте в одну из сторон.



Сложите попарно верхнюю и нижнюю манжеты, уравняйте по верхним срезам, сколите, стачайте на оверлоке. Конец строчки спрячьте в шов.



Припуски швов заутюжьте в сторону нижней манжеты.



Сложите манжету вдоль пополам, изнанкой внутрь, выутюжьте шов с переходным кантом шириной 0,1-0,2 см из верхней манжеты в сторону нижней.



Вложите манжету в пройму, лицом к изнанке, уравняйте по швам и срезам, приколите.



Притачайте манжету на оверлоке. Конец строчки спрячьте в шов.



Отверните манжету в сторону изделия, приутюжьте.



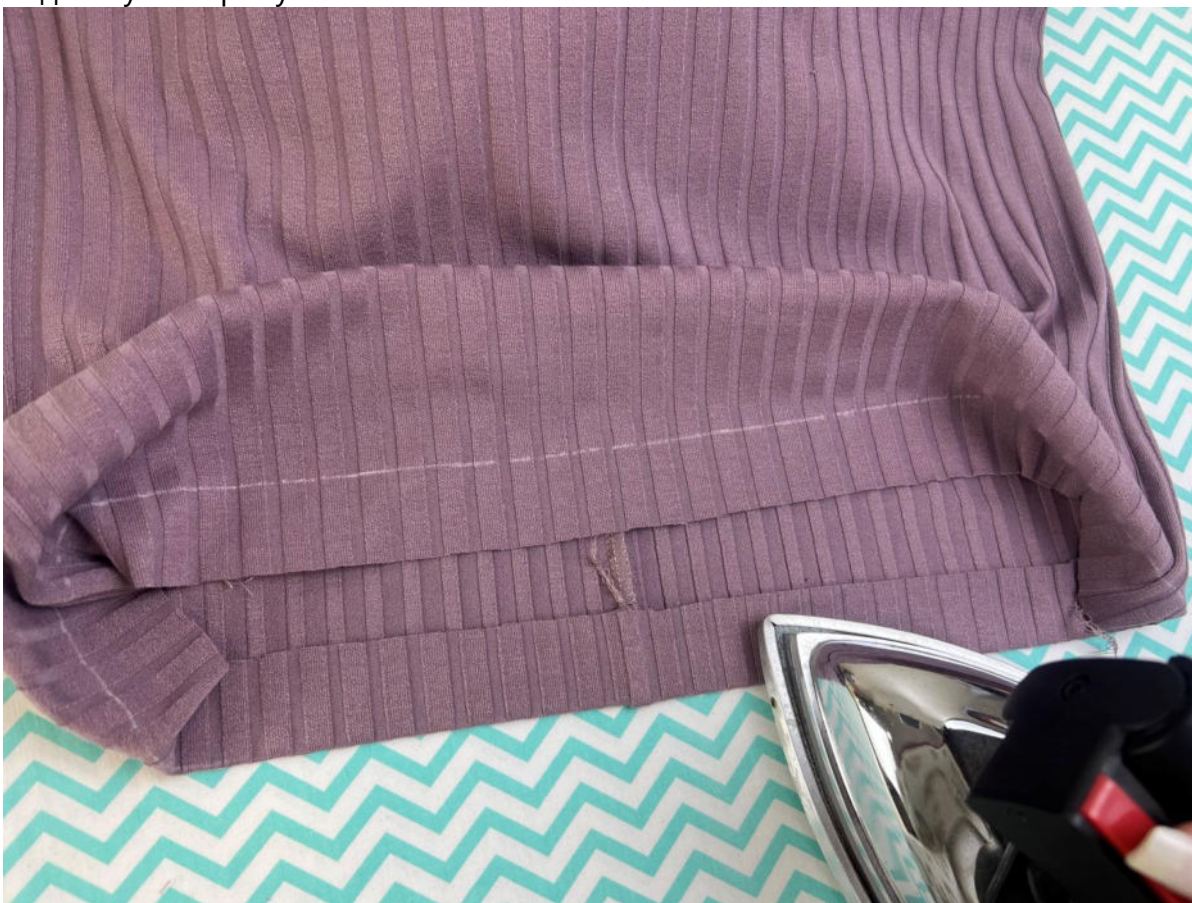
Для удобства выполнения операции можете сначала заутюжить припуски шва в сторону изделия.



Булавками зафиксируйте положение манжеты по плечевому шву и в области подмышки. Ручными потайными стежками подшейте манжету к изделию.



Наметьте линию подгибки низа на лицевой стороне изделия. Заутюжьте припуск на подгибку в сторону изнанки.



Для предотвращения растягивания можете приклеить подгибку на паутинку.



Застрочите низ платья на распошивальной машине.



Приутюжьте низ платья.

Отутюжьте платье в готовом виде. Носите с удовольствием!



Понравилась выкройка? Тогда ждём ваши ФОТО-ОТЗЫВЫ:



на нашем сайте: <https://shkatulka-sew.ru/pattern/vykroyka-trikotajного-platya-wd240120/>



в соцсетях с хэштегом #WD240120

