

ШКАТУЛКА
SHKATULKA-SEW.RU



#WD310320

Размеры

40-68

Рост

156-180см

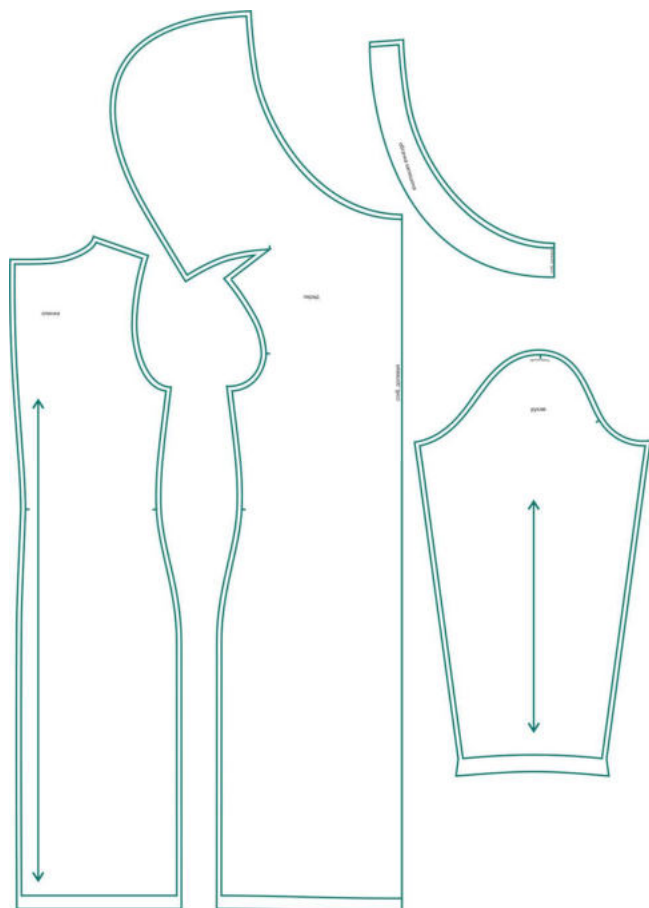
СЛОЖНОСТЬ



платье

WD310320

Выкройка трикотажного платья прямого силуэта среднего объема с цельнокроеным капюшоном. Длина до колена. Рукав втачной полной длины. Без застежки. Нагрудные вытачки размоделированы в драпировку-качели, переходящую в капюшон.

СОСТАВ КОМПЛЕКТА
ЛЕКАЛ

* Выкройки даны с припусками на швы. Они обозначены двойным контуром. Вы можете самостоятельно изменить ширину припусков, исходя из свойств выбранного материала или своих целей.

ВЕЛИЧИНЫ ПРИБАВОК НА ОСНОВНЫХ УЧАСТКАХ
ИЗМЕРЕНИЙ

Прибавка к обхвату груди в полном объеме	Прибавка к обхвату талии в полном объеме	Прибавка к обхвату бедер в полном объеме
2-3 см	13,2-14,4 см	0-2 см

ЗАМЕРЫ КЛЮЧЕВЫХ ПАРАМЕТРОВ, РАСХОД ТКАНИ

* Без учета припусков на швы.

Внимание: расчет выполнен для трикотажа без учета направления ворса и возможной усадки! Усадка может достигать 15-20% от длины материала. Обязательно учитывайте это и берите с запасом.

размер	рост, см	Длина изделия по средней линии спинки без учета капюшона, см	Ширина изделия на уровне груди, см	Ширина изделия на уровне талии, см	Ширина изделия на уровне бедер, см	Длина рукава, см	Ширина рукава на уровне нижней точки проймы, см	Расход трикотажа при ширине 150 см, см
40	156-160	90,0	83,0	75,2	88,0	57,8	30,1	154,0
	161-165	93,5				59,3		159,0
	166-170	97,0				60,8		164,0
	171-175	100,5				62,3		169,0
	176-180	104,0				63,8		174,0
42	156-160	90,3	86,9	79,1	92,1	58,0	31,3	160,3
	161-165	93,8				59,5		165,3
	166-170	97,3				61,0		170,3
	171-175	100,8				62,5		175,3
	176-180	104,3				64,0		180,3
44	156-160	90,6	90,9	83,1	96,3	58,2	32,5	166,6
	161-165	94,1				59,7		171,6
	166-170	97,6				61,2		176,6
	171-175	101,1				62,7		181,6
	176-180	104,6				64,2		186,6
46	156-160	91,0	94,8	87,0	100,4	58,4	33,7	172,9
	161-165	94,5				59,9		177,9
	166-170	98,0				61,4		182,9
	171-175	101,5				62,9		187,9
	176-180	105,0				64,4		192,9
48	156-160	91,3	98,7	91,0	104,6	58,6	34,9	179,1
	161-165	94,8				60,1		184,1
	166-170	98,3				61,6		189,1
	171-175	101,8				63,1		194,1
	176-180	105,3				64,6		199,1
50	156-160	91,6	102,6	94,9	108,7	58,8	36,1	185,4
	161-165	95,1				60,3		190,4
	166-170	98,6				61,8		195,4

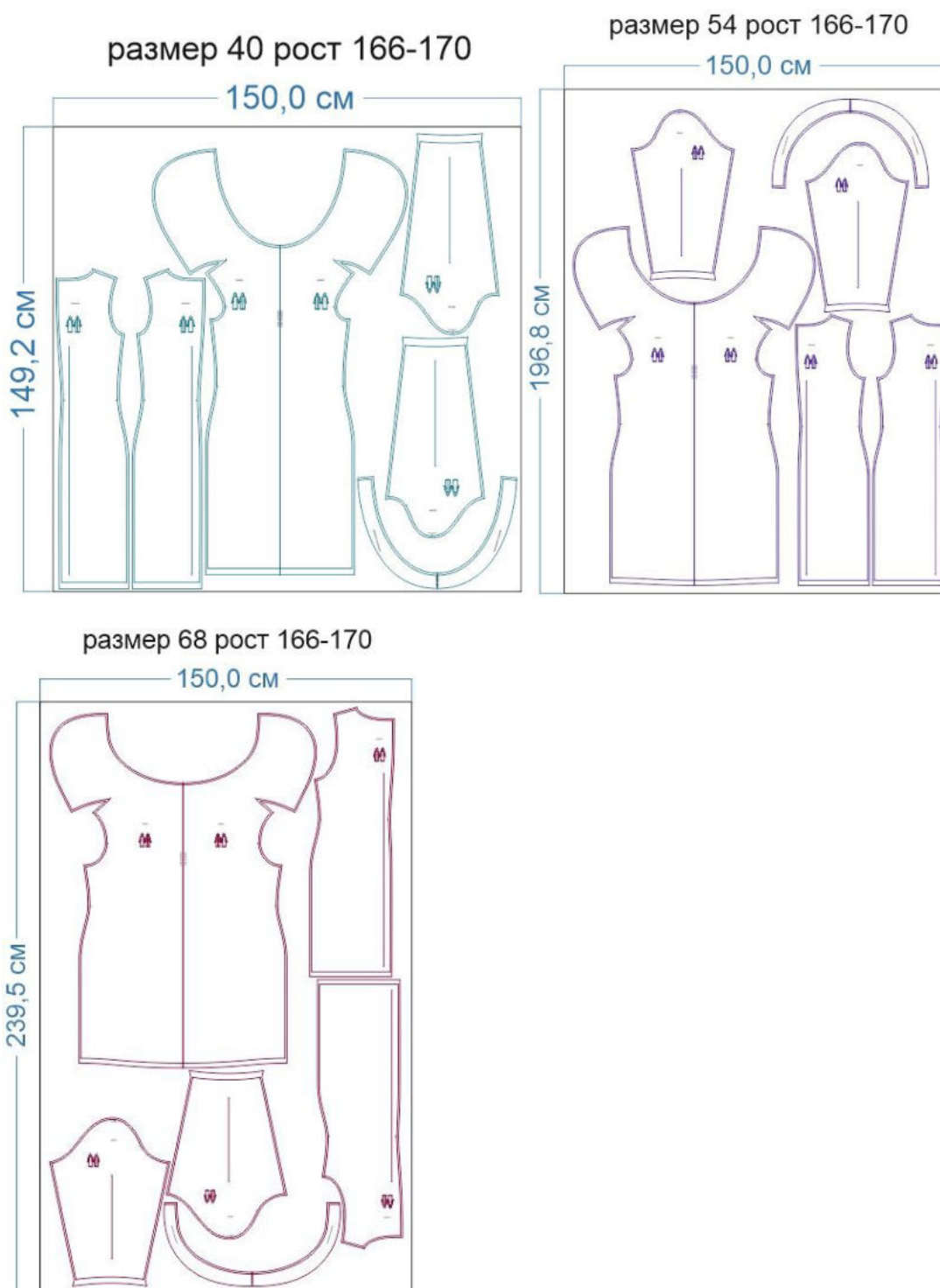
	171-175	102,1				63,3		200,4
	176-180	105,6				64,8		205,4
52	156-160	91,9	106,6	98,9	112,9	59,0	37,3	191,7
	161-165	95,4				60,5		196,7
	166-170	98,9				62,0		201,7
	171-175	102,4				63,5		206,7
	176-180	105,9				65,0		211,7
54	156-160	92,3	110,5	102,8	117,0	59,2	38,5	198,0
	161-165	95,8				60,7		203,0
	166-170	99,3				62,2		208,0
	171-175	102,8				63,7		213,0
	176-180	106,3				65,2		218,0
56	156-160	92,6	114,4	106,7	121,1	59,4	39,7	204,3
	161-165	96,1				60,9		209,3
	166-170	99,6				62,4		214,3
	171-175	103,1				63,9		219,3
	176-180	106,6				65,4		224,3
58	156-160	92,9	118,4	110,7	125,3	59,6	40,9	210,6
	161-165	96,4				61,1		215,6
	166-170	99,9				62,6		220,6
	171-175	103,4				64,1		225,6
	176-180	106,9				65,6		230,6
60	156-160	93,2	122,3	114,6	129,4	59,8	42,1	216,9
	161-165	96,7				61,3		221,9
	166-170	100,2				62,8		226,9
	171-175	103,7				64,3		231,9
	176-180	107,2				65,8		236,9
62	156-160	93,5	126,2	118,6	133,6	60,0	43,3	223,1
	161-165	97,0				61,5		228,1
	166-170	100,5				63,0		233,1
	171-175	104,0				64,5		238,1
	176-180	107,5				66,0		243,1
64	156-160	93,9	130,1	122,5	137,7	60,2	44,5	229,4
	161-165	97,4				61,7		234,4
	166-170	100,9				63,2		239,4
	171-175	104,4				64,7		244,4
	176-180	107,9				66,2		249,4
66	156-160	94,2	134,1	126,5	141,9	60,4	45,7	235,7
	161-165	97,7				61,9		240,7
	166-170	101,2				63,4		245,7
	171-175	104,7				64,9		250,7
	176-180	108,2				66,4		255,7
68	156-160	94,5	138,0	130,4	146,0	60,6	46,9	242,0

	161-165	98,0				62,1		247,0
	166-170	101,5				63,6		252,0
	171-175	105,0				65,1		257,0
	176-180	108,5				66,6		262,0

РЕКОМЕНДАЦИИ ПО ВЫБОРУ ТКАНИ

Трикотаж средней степени растяжимости, средней плотности - футер 2-нитка, джерси, замша на трикотаже и т.п.

РАСКРОЙ







Основной материал:

1. Спинка — 2 дет.,
2. Перед — 1 дет. со сгибом,
3. Рукав — 2 дет.,
4. Обтачка капюшона — 1 дет. со сгибом.

Припуски на швы

Все детали изделия даны с необходимыми припусками на швы.
Образец платья был стшит из трикотажа джерси «лапша».

ОБОРУДОВАНИЕ И ИНСТРУМЕНТЫ

	Оверлок 4-х ниточный
	Утюг с паром или без, утюжильный стол или гладильная доска;
	Ручная и машинные иглы, соответствующие типу ткани, булавки для закалывания или маленькие прищепки.
	Ножницы для бумаги и ножницы для раскроя.

ДОПОЛНИТЕЛЬНЫЕ МАТЕРИАЛЫ И ФУРНИТУРА

	Нитки для оверлока
---	--------------------

ТЕХНОЛОГИЧЕСКАЯ ПОСЛЕДОВАТЕЛЬНОСТЬ ОБРАБОТКИ

Выкроите детали изделия согласно спецификации.



Оверлочной строчкой стачайте средние срезы частей спинки между собой.



Припуски шва спинки заутюжьте.



Оверлочной строчкой стачайте средние срезы частей капюшона между собой.



Припуски среднего шва капюшона заутюжьте.



Рассеките припуски швов в уголках на деталях переда, не доходя до линии будущей строчки на 0,2 см. Вколите или вметайте капюшон в горловину изделия, одновременно сколите плечевые срезы изделия.



Единой оверлочной строчкой стачайте плечевые срезы изделия и одновременно втачайте капюшон в горловину.



Припуски шва заутюжьте в сторону изделия. Прямой строчкой отстрочите горловину в край по лицевой стороне изделия.



Оверлочной строчкой стачайте боковые срезы изделия. Припуски швов заутюжьте в сторону переда.



Прямой строчкой стачайте обтачку капюшона в кольцо, припуски шва разутюжьте.



Наложите обтачку капюшона на изделие, лицом к лицу, уравняйте по срезам и среднему шву, сколите булавками, стачайте прямой строчкой.



Выверните, выправьте обтачку на лицевую сторону. Шов обтачивания капюшона выметайте, фиксируя переходный кант шириной 0,1-0,2 см из изделия в сторону обтачки, приутюжьте.



Наметьте ширину готового вида на лицевой стороне обтачки капюшона.



Ориентируясь по разметке, подверните срез обтачки капюшона в сторону изнанки и приметайте его к капюшону. Притачайте обтачку в край.



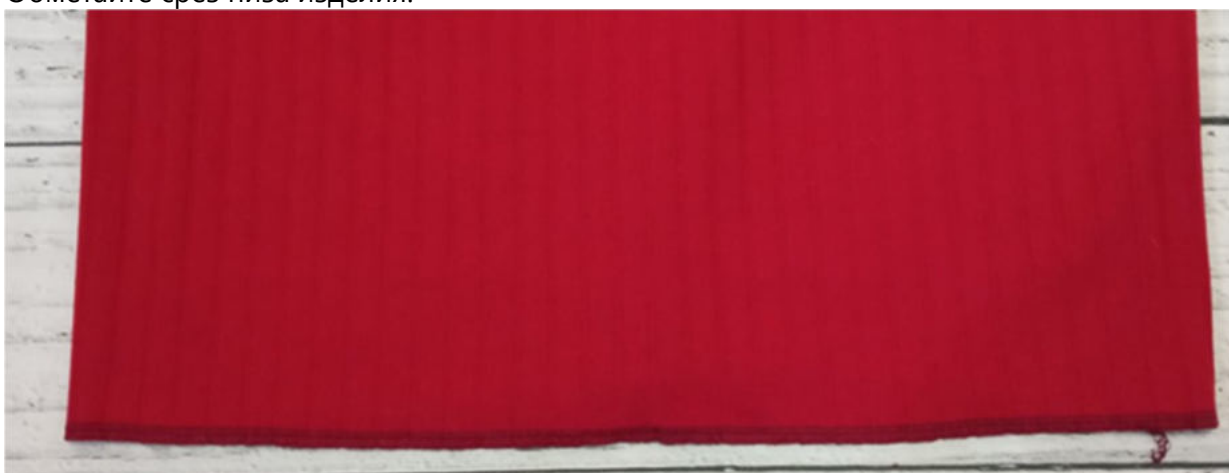
Нитки сметывания удалите. Приутюжьте обтачку в готовом виде.



Оверлочной строчкой стачайте боковые срезы рукавов между собой, припуски швов заутюжьте в сторону переда.
Обметайте срезы низа рукавов.



Обметайте срез низа изделия.



Заметайте срезы низа рукавов и изделия в сторону изнанки на ширину подгибки, застрочите двойной иглой.





Нитки смётывания удалите, низ рукавов и изделия приутюжьте.



Вколите или вметайте рукава в проймы изделия, слегка припосаживая по окату.



Оверлочной строчкой втачайте рукава в проймы изделия. Припуски швов приутюжьте на ребро.



Отутюжьте изделие в готовом виде.
Носите с удовольствием!

Понравилась выкройка? Тогда ждём ваши ФОТО-ОТЗЫВЫ:



на нашем сайте: <https://shkatulka-sew.ru/pattern/vykroyka-platya-s-celnokroenym-kapyushonom-wd310320/>



в соцсетях с хэштегом # WD310320

