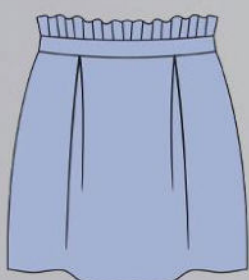
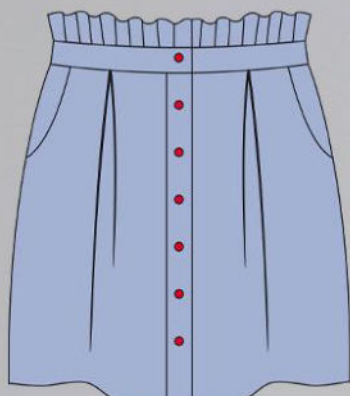


ШКАТУЛКА

SHKATULKA-SEW.RU



#KS270320

**Размеры
(ростовка)
92-158 см**

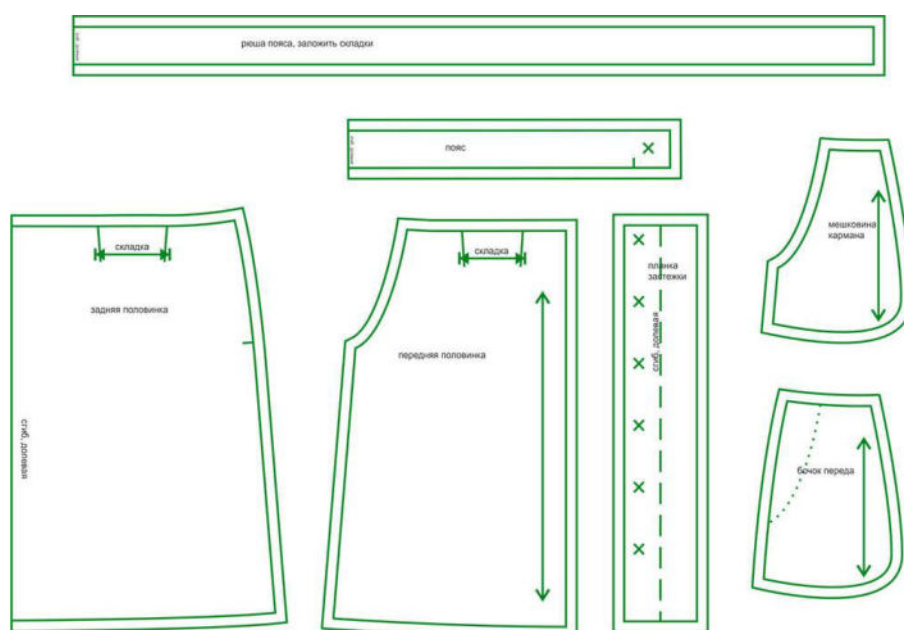
СЛОЖНОСТЬ



юбка

KS270320

Выкройка юбки для девочки, умеренного объёма, полуприлегающего силуэта, немного расширенной по низу. Переднее полотнище — со складками по талии, с боковыми карманами с подрезным бочком. Заднее полотнище — со складками по талии. Верхний срез юбки обработан притачным поясом с оборочкой. Застёгивается юбка спереди, на притачные планки, обмётанные петли и пуговицы на поясе и на планке. Длина юбки — до колена.

СОСТАВ
КОМПЛЕКТА
ЛЕКАЛ

* Выкройки даны с припусками на швы. Они обозначены двойным контуром. Вы можете самостоятельно изменить ширину припусков, исходя из свойств выбранного материала или своих целей.

ВЕЛИЧИНЫ ПРИБАВОК НА ОСНОВНЫХ УЧАСТКАХ
ИЗМЕРЕНИЙ

Прибавка к обхвату талии в
полном объеме

0-3,2 см

ЗАМЕРЫ КЛЮЧЕВЫХ ПАРАМЕТРОВ, РАСХОД ТКАНИ

* Без учета припусков на швы.

Внимание: расчет выполнен для ткани без учета направления ворса и возможной усадки! Усадка может достигать 15-20% от длины материала. Обязательно учитывайте это и берите с запасом.

рост, см	полный замер на уровне талии, см	полный замер на уровне бедер, см	длина изделия по спинке без учета оборки, см	расход основной ткани при ширине 150 см, см
92	52,0	84,8	30,5	65,0
98	53,0	86,4	32,9	69,5
104	54,0	88,0	35,4	74,0
110	55,0	89,6	37,8	78,5
116	56,0	91,2	40,2	83,0
122	57,7	96,9	41,6	88,1
128	59,5	102,6	42,9	93,3
134	61,2	108,3	44,3	98,4
140	63,0	114,1	45,6	103,6
146	64,7	119,8	47,0	108,7
152	66,5	125,5	48,3	113,9
158	68,2	131,2	49,7	119,0

РЕКОМЕНДАЦИИ ПО ВЫБОРУ ТКАНИ

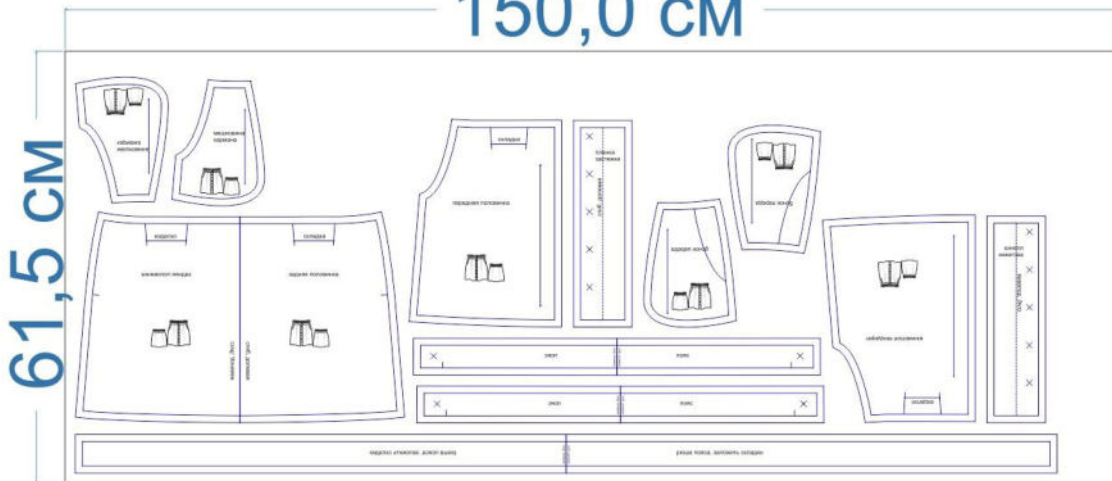
Для пошива данной модели можно использовать плательные и костюмные ткани небольшой и средней поверхностной плотности, формоустойчивые, отличающиеся малой сминаемостью, с высокими или средними гигроскопическими и гигиеническими свойствами.

Пример: поплин, джинса, лён, хлопок, габардин и др.

РАСКРОЙ

размер 92

150,0 см



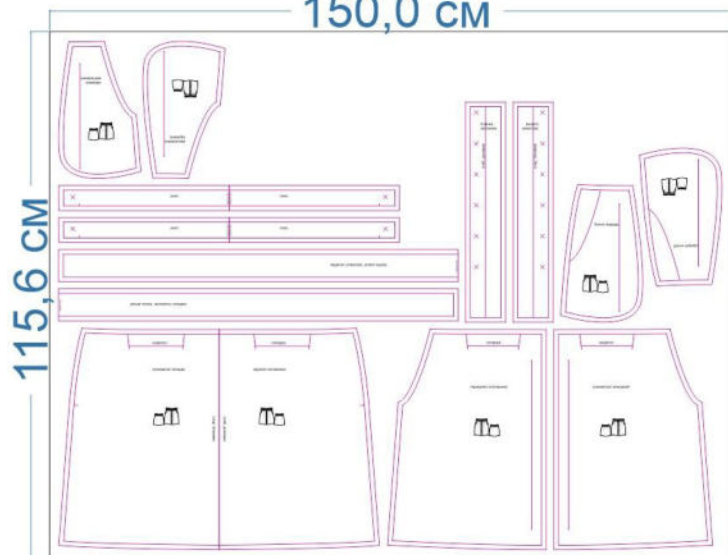
размер 116

150,0 см



размер 158

150,0 см



Основной материал:

1. Передняя половинка – 2 дет.,
2. Бочок переда – 2 дет.,
3. Мешковина кармана – 2 дет.,
4. Задняя половинка – 1 дет. со сгибом,
5. Планка застёжки – 2 дет.,
6. Пояс – 2 дет. со сгибом,
7. Рюша – 1 дет. со сгибом.

Припуски на швы


Все детали изделия даны с необходимыми припусками на швы.

Образец юбки был отшит из плотной сорочечной ткани.

ОБОРУДОВАНИЕ И ИНСТРУМЕНТЫ

	Бытовая швейная машинка;
	Оверлок 3-ниточный;
	Утюг с паром или без, утюжильный стол или гладильная доска;
	Машинные иглы, соответствующие типу ткани (для тонких тканей), булавки для закалывания или маленькие зажимы;
	Ножницы для бумаги и ножницы для раскроя;
	Проутюжильник (сетка для ВТО или лоскут х/б ткани).

ДОПОЛНИТЕЛЬНЫЕ МАТЕРИАЛЫ И ФУРНИТУРА

	Нитки для бытовой машины и оверлока;
	Дублерин;
	Пуговицы.

ТЕХНОЛОГИЧЕСКАЯ ПОСЛЕДОВАТЕЛЬНОСТЬ ОБРАБОТКИ

Выкроите детали изделия согласно спецификации.



Далее пошив показан из другой ткани.

Вспомогательной строчкой стачайте защипы на задней половинке юбки.



Обметайте боковые срезы задней половинки.



На передних половинках продублируйте срезы входа в карман.



Наложите мешковину кармана, уравнивая по срезам входа в карман, и приколите булавками.



Притачайте мешковину. Булавки удалите, припуски шва срежьте до ширины 5 мм и рассеките на закруглениях, не доходя до строчки 2 мм.



Отверните мешковину на изнанку детали и выутюжьте, делая переходный кант из передней половинки в сторону мешковины. Проложите отделочную строчку по краю входа в карман.



Так узел выглядит с изнаночной стороны.



Наложите бочок на мешковину, уравнивая по срезам, приколите булавками.



Притачайте бочок к мешковине, удалите булавки, обметайте припуск шва.



Вспомогательной строчкой стачайте защип по верху передней половинки, одновременно закрепив бочок и мешковину. Обметайте боковой срез детали.



Стачайте и разутюжьте боковые швы изделия.



Настрочите закрепки в уступах кармана. По верху – на расстоянии 2 см от верхнего среза, а внизу – возле бокового шва.



Обметайте низ юбки, заутюжьте его на 2 см в сторону изнанки, подшейте, приутюжьте.



Продублируйте планки застёжки. Затем заутюжьте их пополам по длине, а после этого продублированную сторону заутюжьте на 1 см в сторону изнанки.



Недублированным срезом притачайте планку к центральному срезу передней половинки. Припуск шва заутюжьте на планку.



Обтачайте нижний угол планки. Припуск шва срежьте до ширины 7 мм и в уступе угла наискосок.



Выверните, выправьте уголок на лицевую сторону. Наложите заутюженный край планки на деталь переда, перекрыв шов притачивания планки на 1 мм, и заколите булавками.



Проложите отделочную строчку по периметру планки. Удалите булавки, приутюжьте. Аналогично обработайте вторую сторону переда юбки.



Заготовьте рюшу – сделайте узкую подгибку по её коротким и одной длинной сторонам. Заложите рюшу складочками и вспомогательной строчкой притачайте к верхнему (продублированному) поясу.



Сверху наложите вторую часть пояса и притачайте.



Выверните и выутюжьте пояс.



Притачайте верхний пояс к юбке. Шов заутюжьте на пояс.





Обметайте нижний срез нижнего пояса.

Обтачайте уголки пояса. Припуски шва срежьте на уголок.



Выверните, выправьте уголки пояса, приколите нижний пояс к юбке.



Проложите отделочную строчку по периметру пояса, булавки удалите, приутюжьте.



Разметьте и обработайте кнопки.



Ваше изделие готово!
Носите с удовольствием!

Понравилась выкройка? Тогда ждём ваши ФОТО-ОТЗЫВЫ:



на нашем сайте: <https://shkatulka-sew.ru/pattern/vykroyka-detskoy-yubki-ks270320/>



в соцсетях с хэштегом #KS270320

