

ШКАТУЛКА

SHKATULKA-SEW.RU



#МНО30320

Размеры

44-70

Рост

165-197 см

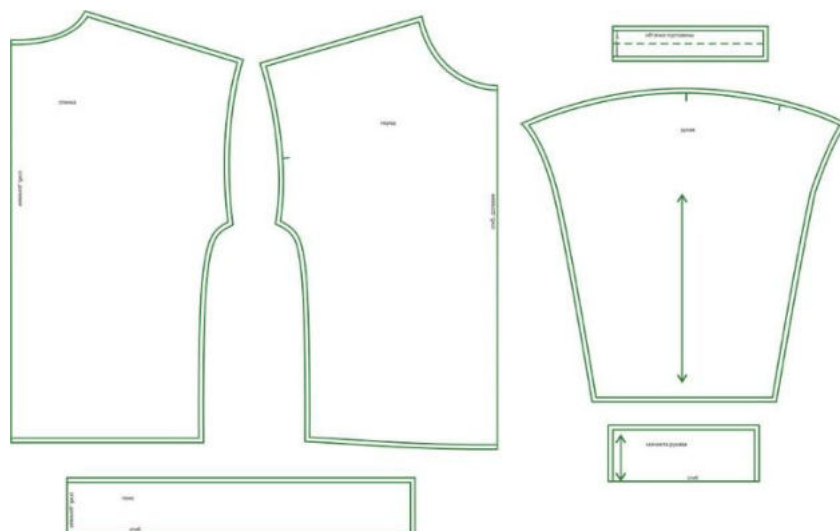
СЛОЖНОСТЬ



ТОЛСТОВКА

МН030320

Выкройка мужской толстовки-свитшота малого объема, построенной на основе цельнокроеного рукава. Плечо удлинено. Перед и спинка с притачным поясом, рукав с притачной манжетой. Горловина круглая, небольшая, обработано трикотажем рибана.

СОСТАВ
КОМПЛЕКТА
ЛЕКАЛ

* Выкройки даны с припусками на швы. Они обозначены двойным контуром. Вы можете самостоятельно изменить ширину припусков, исходя из свойств выбранного материала или своих целей.

ВЕЛИЧИНЫ ПРИБАВОК НА ОСНОВНЫХ УЧАСТКАХ
ИЗМЕРЕНИЙ

Прибавка к обхвату груди в полном объеме	Прибавка к обхвату талии в полном объеме
12 см	11-11,7 см

ЗАМЕРЫ КЛЮЧЕВЫХ ПАРАМЕТРОВ, РАСХОД ТКАНИ

* Без учета припусков на швы.

Внимание: расчет выполнен для трикотажа без учета направления ворса и возможной усадки! Усадка может достигать 15-20% от длины материала. Обязательно учитывайте это и берите с запасом.

размер	рост, см	Длина изделия по средней линии спинки, см	Ширина изделия на уровне груди, см	Ширина изделия на уровне талии, см	Длина рукава (от горловины), см	Ширина рукава на уровне нижней точки проймы, см	Расход осн. трикотажа при ширине 150 см, см	Расход доп. трикотажа при ширине 150 см, см
42	165-170	62,4	96,0	85,7	71,4	39,9	112,0	30,0
	171-177	64,0			74,1		116,5	30,0
	178-183	65,7			76,9		121,0	30,0
	184-190	67,3			79,6		125,5	30,0
	191-197	68,9			82,4		130,0	30,0
44	165-170	63,2	100,0	90,1	71,8	41,1	114,7	30,0
	171-177	64,8			74,5		119,1	30,0
	178-183	66,4			77,3		123,5	30,0
	184-190	68,0			80,0		127,9	30,0
	191-197	69,7			82,8		132,4	30,0
46	165-170	63,9	104,0	94,5	72,1	42,3	117,4	30,0
	171-177	65,6			74,9		121,8	30,0
	178-183	67,2			77,6		126,1	30,0
	184-190	68,8			80,4		130,4	30,0
	191-197	70,4			83,1		134,7	30,0
48	165-170	64,7	108,0	98,8	72,5	43,5	120,1	30,0
	171-177	66,3			75,2		124,4	30,0
	178-183	67,9			78,0		128,6	30,0
	184-190	69,6			80,7		132,8	30,0
	191-197	71,2			83,5		137,1	30,0
50	165-170	65,4	112,0	103,2	72,9	44,6	122,9	30,0
	171-177	67,1			75,6		127,0	30,0
	178-183	68,7			78,4		131,1	30,0
	184-190	70,3			81,1		135,3	30,0
	191-197	71,9			83,9		139,4	30,0
52	165-170	66,2	116,0	107,6	73,2	45,8	125,6	40,0
	171-177	67,8			76,0		129,6	40,0
	178-183	69,4			78,7		133,7	40,0
	184-190	71,1			81,5		137,7	40,0
	191-197	72,7			84,2		141,8	40,0

54	165-170	66,9	120,0	112,0	73,6	47,0	128,3	40,0
	171-177	68,6			76,4		132,3	40,0
	178-183	70,2			79,1		136,2	40,0
	184-190	71,8			81,9		140,2	40,0
	191-197	73,4			84,6		144,1	40,0
56	165-170	67,7	124,0	116,4	74,0	48,2	131,0	40,0
	171-177	69,3			76,7		134,9	40,0
	178-183	70,9			79,5		138,8	40,0
	184-190	72,6			82,2		142,6	40,0
	191-197	74,2			85,0		146,5	40,0
58	165-170	68,4	128,0	120,7	74,4	49,4	133,7	40,0
	171-177	70,1			77,1		137,5	40,0
	178-183	71,7			79,9		141,3	40,0
	184-190	73,3			82,6		145,1	40,0
	191-197	74,9			85,4		148,9	40,0
60	165-170	69,2	132,0	125,1	74,7	50,6	136,4	40,0
	171-177	70,8			77,5		140,1	40,0
	178-183	72,4			80,2		143,8	40,0
	184-190	74,1			83,0		147,5	40,0
	191-197	75,7			85,7		151,2	40,0
62	165-170	69,9	136,0	129,5	75,1	51,8	139,1	40,0
	171-177	71,6			77,9		142,8	40,0
	178-183	73,2			80,6		146,4	40,0
	184-190	74,8			83,4		150,0	40,0
	191-197	76,4			86,1		153,6	40,0
64	165-170	70,7	140,0	133,9	75,5	52,9	141,9	40,0
	171-177	72,3			78,2		145,4	40,0
	178-183	74,0			81,0		148,9	40,0
	184-190	75,6			83,7		152,4	40,0
	191-197	77,2			86,5		155,9	40,0
66	165-170	71,5	144,0	138,2	75,8	54,1	144,6	40,0
	171-177	73,1			78,6		148,0	40,0
	178-183	74,7			81,3		151,4	40,0
	184-190	76,3			84,1		154,9	40,0
	191-197	78,0			86,8		158,3	40,0
68	165-170	72,2	148,0	142,6	76,2	55,3	147,3	40,0
	171-177	73,8			79,0		150,6	40,0
	178-183	75,5			81,7		154,0	40,0
	184-190	77,1			84,5		157,3	40,0
	191-197	78,7			87,2		160,6	40,0
70	165-170	73,0	152,0	147,0	76,6	56,5	150,0	40,0
	171-177	74,6			79,3		153,3	40,0
	178-183	76,2			82,1		156,5	40,0

184-190	77,8			84,8		159,8	40,0
191-197	79,5			87,6		163,0	40,0

РЕКОМЕНДАЦИИ ПО ВЫБОРУ ТКАНИ

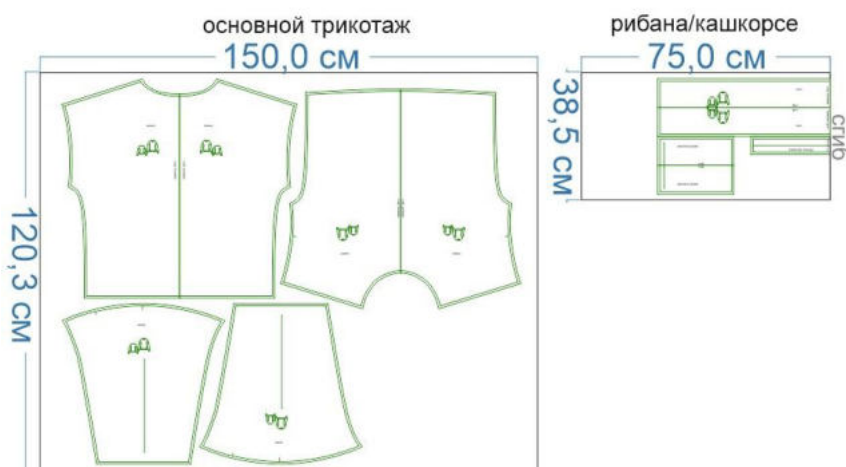
Трикотаж средней степени растяжимости, футер 2-нитка, футер 3-нитка петля, джерси, ангора. Для манжет и обтачки горловины - трикотаж рибана или кашкорсе.

РАСКРОЙ

размер 42 рост 178-183 см



размер 54 рост 178-183 см



размер 70 рост 178-183 см



Основной трикотаж (футер 2-нитка):

1. Перед — 1 дет. со сгибом,
2. Спинка — 1 дет. со сгибом,
3. Рукав — 2 дет.





Дополнительный трикотаж (рибана)

4. Обтачка горловины — 1 дет. со сгибом,
5. Манжета рукава — 2 дет. со сгибом,
6. Пояс — 1 дет. со сгибом.

Припуски на швы

Все детали изделия даны с необходимыми припусками на швы.
Образец изделия был отшит из футера 2-нитки и рибаны.

ОБОРУДОВАНИЕ И ИНСТРУМЕНТЫ

	Оверлок 4-х ниточный
	Утюг с паром или без, утюжильный стол или гладильная доска;
	Ручная и машинные иглы, соответствующие типу ткани, булавки для закалывания или маленькие прищепки.
	Ножницы для бумаги и ножницы для раскроя.

ДОПОЛНИТЕЛЬНЫЕ МАТЕРИАЛЫ И ФУРНИТУРА

	Нитки для оверлока
---	--------------------

ТЕХНОЛОГИЧЕСКАЯ ПОСЛЕДОВАТЕЛЬНОСТЬ ОБРАБОТКИ

Выкроите детали изделия согласно спецификации.



Сложите детали переда и спинки вместе, лицом к лицу, уравняйте по плечевым срезам, сколите, стачайте оверлочной строчкой. Припуски швов заутюжьте в сторону переда.



Сложите обтачку горловины пополам, лицом внутрь, прямой строчкой стачайте в кольцо по коротким срезам. Припуски шва разутюжьте.

Сложите обтачку вдоль пополам, изнанкой внутрь, приутюжьте по сгибу.

Оттяните обтачку по нижним срезам, одновременно сутюжьте по сгибу, придавая ей изогнутую форму горловины.



Равномерно растягивая, приколите или приметайте обтачку по горловине изделия, втачайте оверлочной строчкой.



Припуски шва направьте в сторону изделия, приутюжьте.



Вколите или вметайте рукава в открытые проймы изделия. Втачайте оверлочной строчкой.



Припуски швов заутюжьте в сторону изделия.



Сколите боковые срезы переда и спинки и боковые срезы рукавов. Стачайте их единой оверлочной строчкой.



Припуски швов заутюжьте в сторону переда.



Сложите манжеты пополам, лицом внутрь, прямой строчкой стачайте в кольцо по коротким срезам. Припуски швов разутюжьте.

Сложите манжеты вдоль пополам, изнанкой внутрь, приутюжьте по сгибу.



Равномерно растягивая, приколите манжеты по низу рукавов, притачайте оверлочной строчкой.



Сложите пояс пополам, лицом внутрь, прямой строчкой стачайте в кольцо по коротким срезам. Припуски шва разутюжьте.

Сложите пояс вдоль пополам, изнанкой внутрь, приутюжьте по сгибу.



Равномерно растягивая, приколите пояс по низу изделия. Притачайте оверлочной строчкой.



Припуски швов притачивания манжет и пояса приутюжьте на ребро.





Отутюжьте изделие в готовом виде. Носите с удовольствием!

Понравилась выкройка? Тогда ждём ваши ФОТО-ОТЗЫВЫ:



на нашем сайте: <https://shkatulka-sew.ru/pattern/vykroyka-mujskoy-tolstovki-s-dlinnym-plechom-mh030320/>



в соцсетях с хэштегом #MH030320

