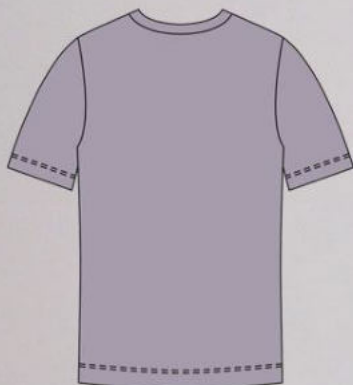


ШКАТУЛКА

SHKATULKA-SEW.RU



#MT211119

Размеры

44-70

Рост

165-197 см

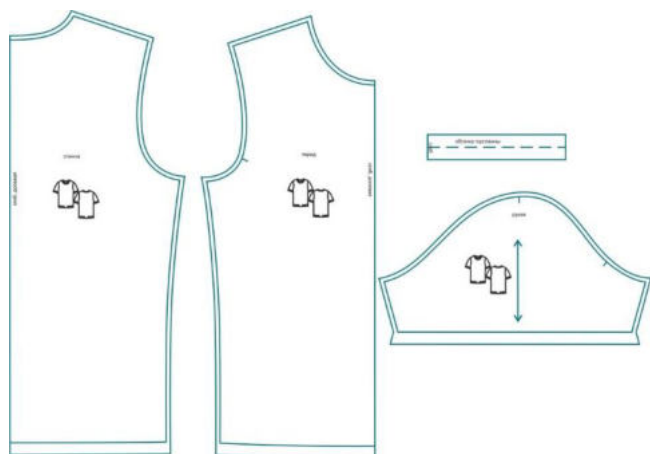
СЛОЖНОСТЬ



футболка

MT211119

Выкройка мужской трикотажной футболки с втачным рукавом. Силуэт полуприлегающий. Горловина круглая с обтачкой из рибаны. Рукава короткие.

СОСТАВ КОМПЛЕКТА
ЛЕКАЛ

* Выкройки даны с припусками на швы. Они обозначены двойным контуром. Вы можете самостоятельно изменить ширину припусков, исходя из свойств выбранного материала или своих целей.

ВЕЛИЧИНЫ ПРИБАВОК НА ОСНОВНЫХ УЧАСТКАХ
ИЗМЕРЕНИЙ

Прибавка к обхвату груди в
полном объеме

ЗАМЕРЫ КЛЮЧЕВЫХ ПАРАМЕТРОВ, РАСХОД ТКАНИ

* Без учета припусков на швы.

Внимание: расчет выполнен для трикотажа без учета направления ворса и возможной усадки! Усадка может достигать 15-20% от длины материала. Обязательно учитывайте это и берите с запасом.

размер	рост, см	Длина изделия по средней линии спинки без учета обтачки, см	Ширина изделия на уровне груди, см	Ширина изделия на уровне талии, см	Ширина рукава на уровне нижней точки проймы, см	Расход трикотажа при ширине 180 см, см
44	165-170	61,2	95,6	85,4	38,5	77,0
	171-177	64,4				80,3
	178-183	67,6				83,5
	184-190	70,8				86,8
	191-197	74,0				90,0
46	165-170	61,7	99,7	89,8	39,7	80,1
	171-177	64,9				83,3
	178-183	68,1				86,5
	184-190	71,3				89,7
	191-197	74,5				92,8
48	165-170	62,3	103,8	94,2	40,9	83,2
	171-177	65,5				86,3
	178-183	68,7				89,4
	184-190	71,9				92,6
	191-197	75,1				95,7
50	165-170	62,8	107,9	98,6	42,1	86,2
	171-177	66,0				89,3
	178-183	69,2				92,4
	184-190	72,4				95,5
	191-197	75,6				98,5
52	165-170	63,4	112,0	103,0	43,3	89,3
	171-177	66,6				92,3
	178-183	69,8				95,3
	184-190	73,0				98,4
	191-197	76,2				101,4
54	165-170	63,9	116,1	107,4	44,5	92,4
	171-177	67,1				95,3
	178-183	70,3				98,3
	184-190	73,5				101,3
	191-197	76,7				104,2
56	165-170	64,4	120,2	111,8	45,7	95,5
	171-177	67,6				98,4

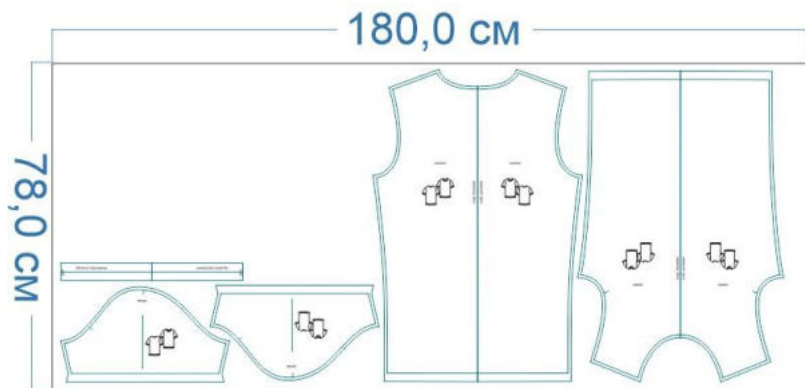
	178-183	70,9				101,3
	184-190	74,1				104,2
	191-197	77,3				107,1
58	165-170	65,0	124,2	116,2	46,8	98,5
	171-177	68,2				101,4
	178-183	71,4				104,2
	184-190	74,6				107,1
	191-197	77,8				109,9
60	165-170	65,5	128,3	120,7	48,0	101,6
	171-177	68,7				104,4
	178-183	71,9				107,2
	184-190	75,2				110,0
	191-197	78,4				112,8
62	165-170	66,0	132,4	125,1	49,2	104,7
	171-177	69,3				107,4
	178-183	72,5				110,2
	184-190	75,7				112,9
	191-197	78,9				115,6
64	165-170	66,6	136,5	129,5	50,4	107,8
	171-177	69,8				110,4
	178-183	73,0				113,1
	184-190	76,2				115,8
	191-197	79,5				118,5
66	165-170	67,1	140,6	133,9	51,6	110,8
	171-177	70,3				113,5
	178-183	73,6				116,1
	184-190	76,8				118,7
	191-197	80,0				121,3
68	165-170	67,7	144,7	138,3	52,8	113,9
	171-177	70,9				116,5
	178-183	74,1				119,0
	184-190	77,3				121,6
	191-197	80,6				124,2
70	165-170	68,2	148,8	142,7	54,0	117,0
	171-177	71,4				119,5
	178-183	74,6				122,0
	184-190	77,9				124,5
	191-197	81,1				127,0

РЕКОМЕНДАЦИИ ПО ВЫБОРУ ТКАНИ

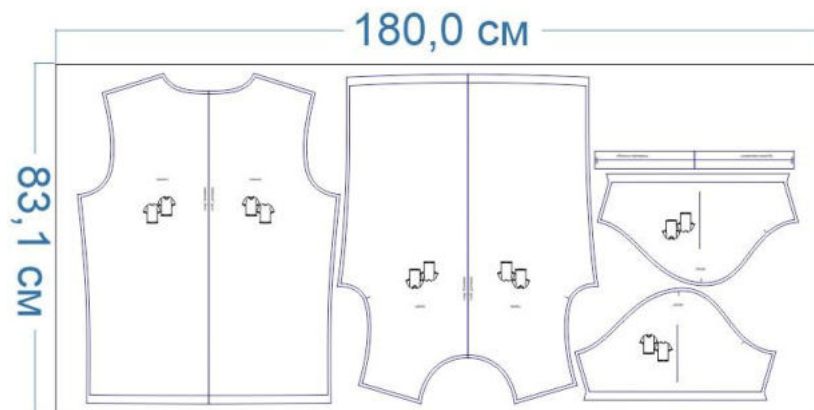
Трикотаж высокой степени растяжимости, кулир с лайкрой, интерлок, футер 2-нитка с лайкрой, для обтачки горловины - трикотаж рибана.

РАСКРОЙ

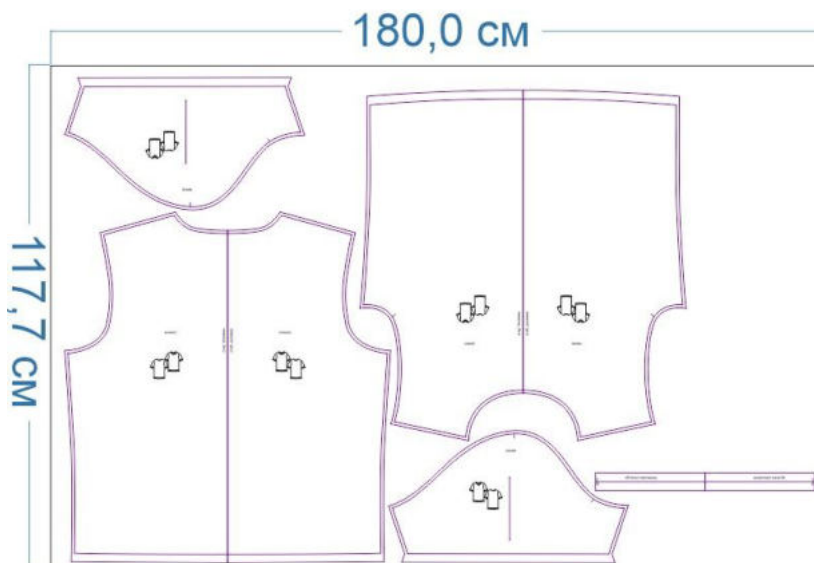
размер 44 рост 178-183 см



размер 56 рост 178-183 см



размер 70 рост 178-183 см







Основной материал:

1. Спинка — 1 дет. со сгибом,
2. Перед — 1 дет. со сгибом,
3. Рукав — 2 дет.,
4. Обтачка горловины — 1 дет. со сгибом.

Припуски на швы

Все детали изделия даны с необходимыми припусками на швы.
Образец был сшит из трикотажа кулир средней плотности.

ОБОРУДОВАНИЕ И ИНСТРУМЕНТЫ

	Оверлок 4-х ниточный
	Утюг с паром или без, утюжильный стол или гладильная доска;
	Ручная и машинные иглы, соответствующие типу ткани, булавки для закалывания или маленькие прищепки.
	Ножницы для бумаги и ножницы для раскроя.

ДОПОЛНИТЕЛЬНЫЕ МАТЕРИАЛЫ И ФУРНИТУРА

	Нитки для оверлока
---	--------------------

ТЕХНОЛОГИЧЕСКАЯ ПОСЛЕДОВАТЕЛЬНОСТЬ ОБРАБОТКИ

Выкроите детали изделия согласно спецификации.



Оверлочной строчкой стачайте плечевые срезы деталей переда и спинки между собой.

Припуски швов заутюжьте в сторону переда.



Сложите обтачку пополам, лицом внутрь, стачайте в кольцо по коротким срезам, припуски шва разутюжьте.



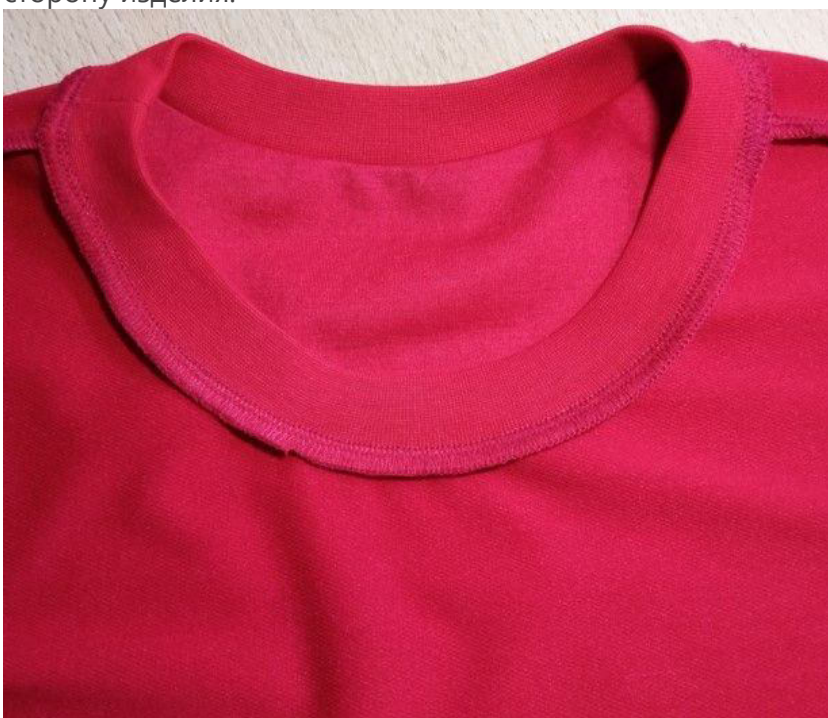
Сложите обтачку вдоль пополам, изнанкой внутрь. Приутюжьте сгиб. Оттяните открытые срезы обтачки, одновременно суживая сгиб, чтобы придать обтачке округлую форму горловины.



Равномерно растягивая, приколите обтачку по горловине изделия.



Оверлочной строчкой втачайте обтачку в горловину. Припуски шва заутюжьте в сторону изделия.



Оверлочной строчкой стачайте боковые срезы переда и спинки между собой. Припуски швов заутюжьте в сторону переда.



Обметайте срез низа изделия. Заметайте его в сторону изнанки на ширину подгибки, приутюжьте. Подшейте низ изделия двойной иглой, приутюжьте.



Рукав

Оверлочной строчкой стачайте боковые срезы рукавов. Припуски швов заутюжьте в сторону передней части рукава.

Обметайте срезы низа рукавов.



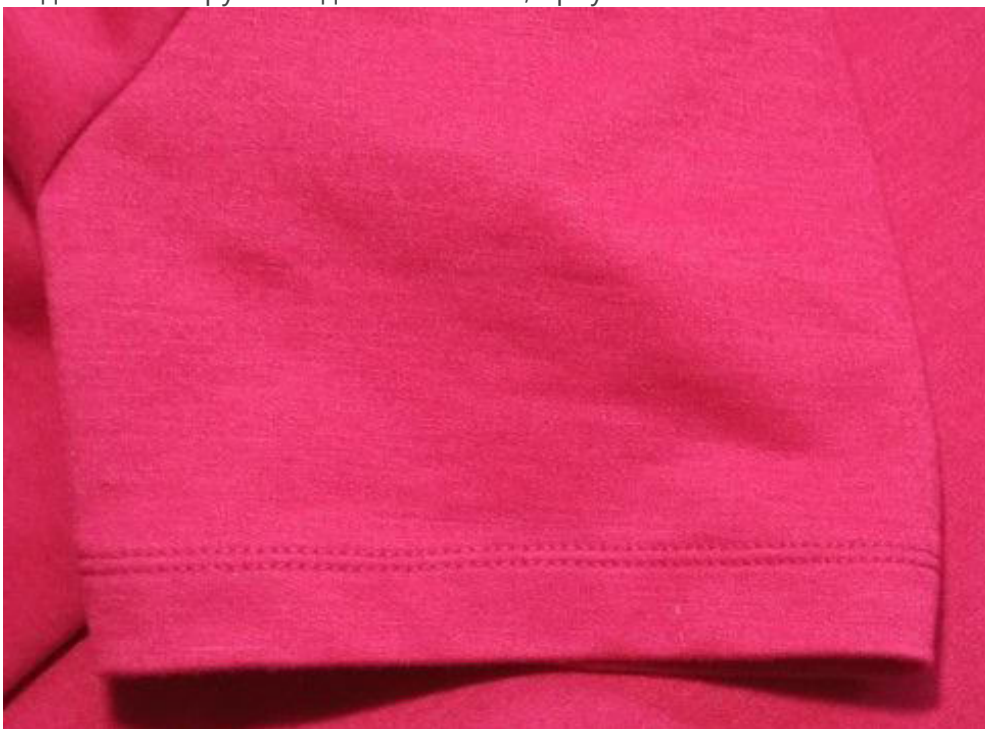
Вколите или вметайте рукава в проймы изделия, совмещая срезы и контрольные метки по окату рукава и срезу проймы между собой.



Оверлочной строчкой втачайте рукава в проймы изделия. Припуски швов приутюжьте на ребро.



Заметайте срезы низа рукавов в сторону изнанки на ширину подгибки, приутюжьте.
Подшейте низ рукавов двойной иглой, приутюжьте.



Отутюжьте изделие в готовом виде. Носите с удовольствием!

Понравилась выкройка? Тогда ждём ваши ФОТО-ОТЗЫВЫ:



на нашем сайте: <https://shkatulka-sew.ru/pattern/vykroyka-mujskoy-futbolki-srednego-obema-mt211119/>



в соцсетях с хэштегом #MT211119

