

ШКАТУЛКА
SHKATULKA-SEW.RU



#WT201219

Размеры

40-66

Рост

156-180см

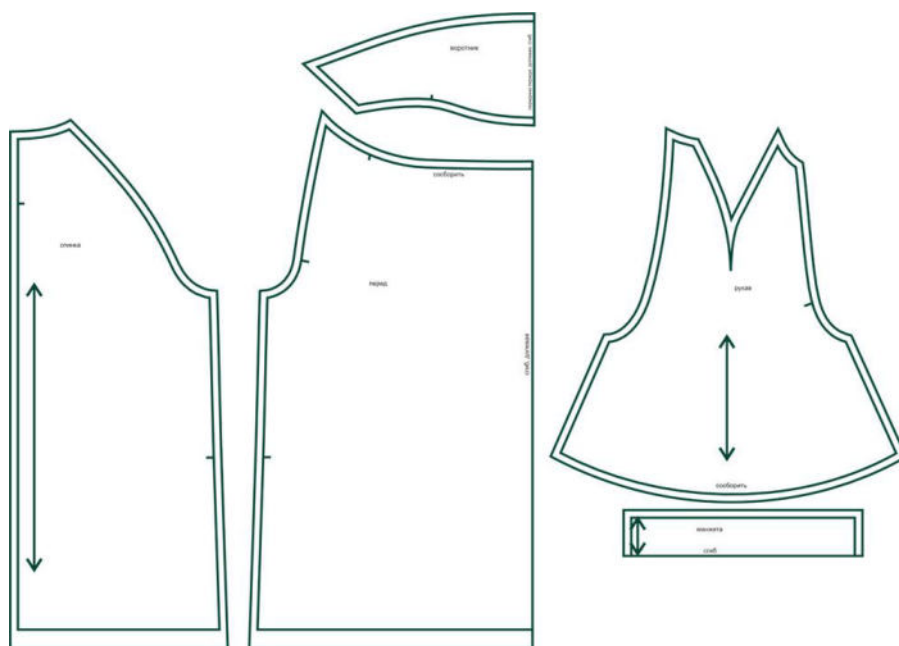
СЛОЖНОСТЬ



блузка

WT201219

Выкройка женской блузки умеренного объема прямого силуэта. Перед — цельный, со сборкой по горловине. Спинка — со средним швом. Рукав — покроя реглан, с плечевой вытачкой, длиной до локтя, на притачной манжете. Воротник — отложная стойка. Застёжка — навесная петля и пуговица в разрезе среднего шва спинки. Длина блузки — до линии бёдер.

СОСТАВ
КОМПЛЕКТА
ЛЕКАЛ

* Выкройки даны с припусками на швы. Они обозначены двойным контуром. Вы можете самостоятельно изменить ширину припусков, исходя из свойств выбранного материала или своих целей.

ВЕЛИЧИНЫ ПРИБАВОК НА ОСНОВНЫХ УЧАСТКАХ
ИЗМЕРЕНИЙ

Прибавка к обхвату груди
в полном объеме

30,6 - 36,6 см

ЗАМЕРЫ КЛЮЧЕВЫХ ПАРАМЕТРОВ, РАСХОД ТКАНИ

* Без учета припусков на швы.

Внимание: расчет выполнен для ткани без учета направления ворса и возможной усадки! Усадка может достигать 15-20% от длины материала. Обязательно учитывайте это и берите с запасом.

| размер | рост, см | Длина изделия по средней линии спинки за вычетом воротника, см | Ширина изделия на уровне груди, см | Ширина изделия на уровне талии, см | Длина рукава (от горловины), см | Ширина рукава на уровне нижней точки проймы, см | Расход основной ткани при ширине 150 см, см |
|--------|----------|--|------------------------------------|------------------------------------|---------------------------------|---|---|
| 40 | 156-160 | 55,9 | 110,6 | 112,8 | 45,4 | 27,9 | 114,0 |
| | 161-165 | 57,8 | | | 46,1 | | 117,5 |
| | 166-170 | 59,7 | | | 46,9 | | 121,0 |
| | 171-175 | 61,5 | | | 47,6 | | 124,5 |
| | 176-180 | 63,4 | | | 48,3 | | 128,0 |
| 42 | 156-160 | 56,3 | 115,1 | 117,2 | 46,4 | 29,4 | 119,2 |
| | 161-165 | 58,2 | | | 47,1 | | 122,8 |
| | 166-170 | 60,1 | | | 47,9 | | 126,5 |
| | 171-175 | 61,9 | | | 48,6 | | 130,1 |
| | 176-180 | 63,8 | | | 49,3 | | 133,7 |
| 44 | 156-160 | 56,7 | 119,5 | 121,7 | 47,4 | 31,0 | 124,5 |
| | 161-165 | 58,6 | | | 48,2 | | 128,2 |
| | 166-170 | 60,5 | | | 48,9 | | 131,9 |
| | 171-175 | 62,3 | | | 49,6 | | 135,7 |
| | 176-180 | 64,2 | | | 50,3 | | 139,4 |
| 46 | 156-160 | 57,1 | 124,0 | 126,1 | 48,4 | 32,5 | 129,7 |
| | 161-165 | 59,0 | | | 49,2 | | 133,5 |
| | 166-170 | 60,9 | | | 49,9 | | 137,4 |
| | 171-175 | 62,7 | | | 50,6 | | 141,2 |
| | 176-180 | 64,6 | | | 51,4 | | 145,1 |
| 48 | 156-160 | 57,5 | 128,4 | 130,5 | 49,5 | 34,0 | 134,9 |
| | 161-165 | 59,4 | | | 50,2 | | 138,9 |
| | 166-170 | 61,3 | | | 50,9 | | 142,8 |
| | 171-175 | 63,2 | | | 51,7 | | 146,8 |
| | 176-180 | 65,0 | | | 52,4 | | 150,8 |
| 50 | 156-160 | 57,9 | 132,9 | 135,0 | 50,5 | 35,6 | 140,2 |
| | 161-165 | 59,8 | | | 51,2 | | 144,2 |
| | 166-170 | 61,7 | | | 51,9 | | 148,3 |
| | 171-175 | 63,6 | | | 52,7 | | 152,4 |
| | 176-180 | 65,4 | | | 53,4 | | 156,5 |

| | | | | | | | |
|-----------|---------|------|-------|-------|------|------|-------|
| 52 | 156-160 | 58,3 | 137,4 | 139,4 | 51,5 | 37,1 | 145,4 |
| | 161-165 | 60,2 | | | 52,2 | | 149,6 |
| | 166-170 | 62,1 | | | 53,0 | | 153,8 |
| | 171-175 | 64,0 | | | 53,7 | | 158,0 |
| | 176-180 | 65,8 | | | 54,4 | | 162,2 |
| 54 | 156-160 | 58,8 | 141,8 | 143,8 | 52,5 | 38,6 | 150,6 |
| | 161-165 | 60,6 | | | 53,2 | | 154,9 |
| | 166-170 | 62,5 | | | 54,0 | | 159,2 |
| | 171-175 | 64,4 | | | 54,7 | | 163,5 |
| | 176-180 | 66,3 | | | 55,5 | | 167,8 |
| 56 | 156-160 | 59,2 | 146,3 | 148,2 | 53,5 | 40,1 | 155,8 |
| | 161-165 | 61,0 | | | 54,3 | | 160,3 |
| | 166-170 | 62,9 | | | 55,0 | | 164,7 |
| | 171-175 | 64,8 | | | 55,7 | | 169,1 |
| | 176-180 | 66,7 | | | 56,5 | | 173,5 |
| 58 | 156-160 | 59,6 | 150,8 | 152,7 | 54,5 | 41,7 | 161,1 |
| | 161-165 | 61,4 | | | 55,3 | | 165,6 |
| | 166-170 | 63,3 | | | 56,0 | | 170,2 |
| | 171-175 | 65,2 | | | 56,8 | | 174,7 |
| | 176-180 | 67,1 | | | 57,5 | | 179,2 |
| 60 | 156-160 | 60,0 | 155,2 | 157,1 | 55,6 | 43,2 | 166,3 |
| | 161-165 | 61,9 | | | 56,3 | | 171,0 |
| | 166-170 | 63,7 | | | 57,0 | | 175,6 |
| | 171-175 | 65,6 | | | 57,8 | | 180,3 |
| | 176-180 | 67,5 | | | 58,5 | | 184,9 |
| 62 | 156-160 | 60,4 | 159,7 | 161,5 | 56,6 | 44,7 | 171,5 |
| | 161-165 | 62,3 | | | 57,3 | | 176,3 |
| | 166-170 | 64,1 | | | 58,1 | | 181,1 |
| | 171-175 | 66,0 | | | 58,8 | | 185,8 |
| | 176-180 | 67,9 | | | 59,6 | | 190,6 |
| 64 | 156-160 | 60,8 | 164,1 | 166,0 | 57,6 | 46,3 | 176,8 |
| | 161-165 | 62,7 | | | 58,3 | | 181,7 |
| | 166-170 | 64,5 | | | 59,1 | | 186,5 |
| | 171-175 | 66,4 | | | 59,8 | | 191,4 |
| | 176-180 | 68,3 | | | 60,6 | | 196,3 |
| 66 | 156-160 | 61,2 | 168,6 | 170,4 | 58,6 | 47,8 | 182,0 |
| | 161-165 | 63,1 | | | 59,4 | | 187,0 |
| | 166-170 | 65,0 | | | 60,1 | | 192,0 |
| | 171-175 | 66,8 | | | 60,9 | | 197,0 |
| | 176-180 | 68,7 | | | 61,6 | | 202,0 |

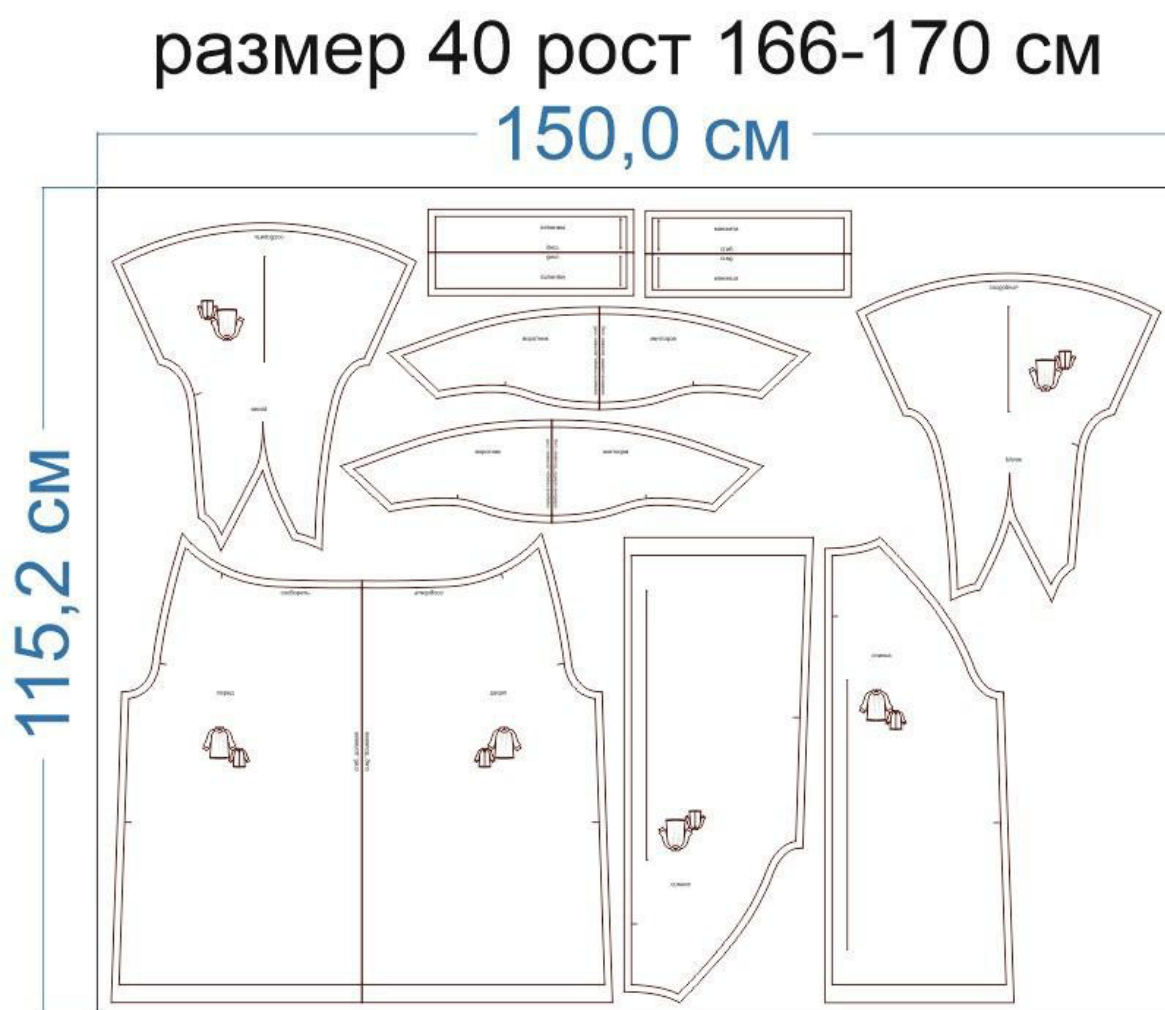
РЕКОМЕНДАЦИИ ПО ВЫБОРУ ТКАНИ

Для пошива блузки подойдут блузочные и платьельные ткани, имеющие такие свойства:

- небольшой и средней поверхностной плотности, тонкие, мягкие, пластичные, хорошо драпирующиеся, отличающиеся малой сминаемостью;
- с высокими и средними гигиеническими и гигроскопическими свойствами, воздухопроницаемые;
- по волокнистому составу с натуральными, искусственными, синтетическими или смешанными волокнами.

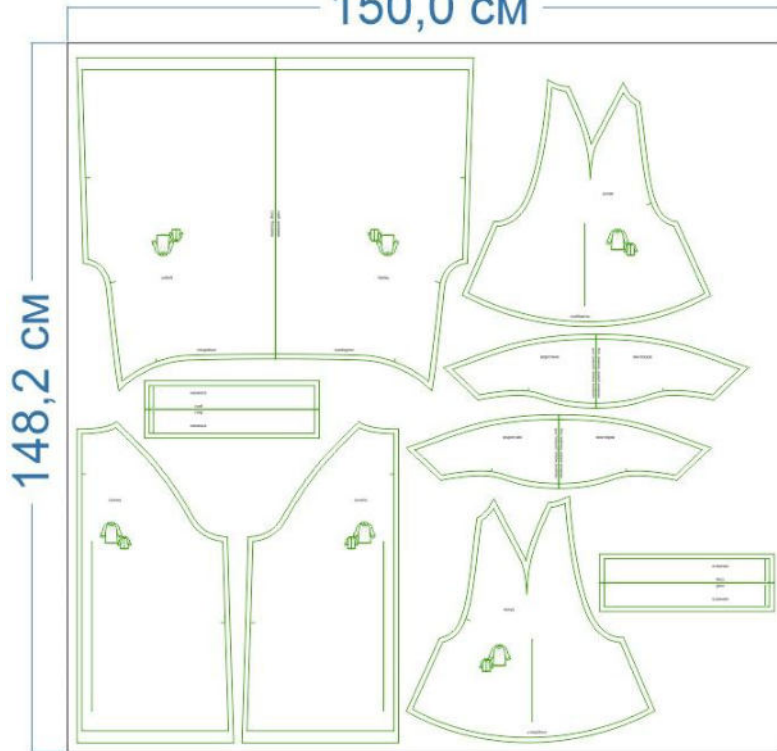
Пример: креп, шифон, шёлк, муслин, атлас, хлопок-батист и т.д.

РАСКРОЙ



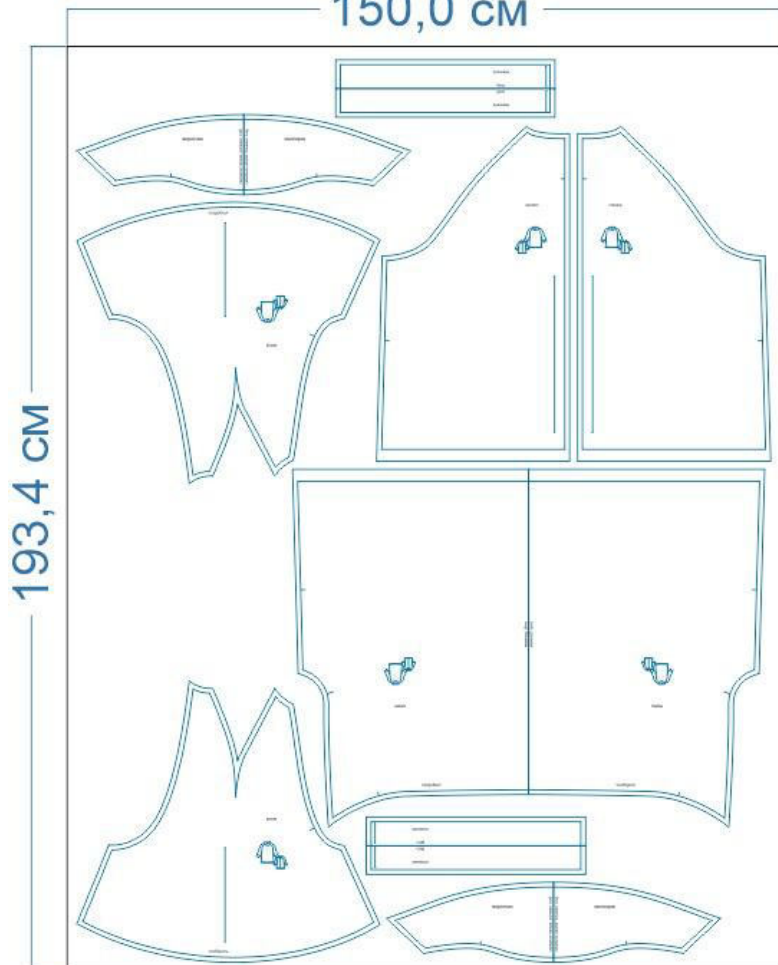
размер 52 рост 166-170 см

150,0 см



размер 66 рост 166-170 см

150,0 см



Основной материал:

1. Спинка — 2 дет.,
2. Перед — 1 дет. со сгибом,
3. Рукав — 2 дет.,
4. Манжета рукава — 2 дет. со сгибом,
5. Воротник — 2 дет. со сгибом.

Дублерин:





1. Манжета рукава — 2 дет. со сгибом.

Припуски на швы




Все детали изделия имеют необходимые припуски на швы.

Образец блузки был отшит из блузочного крепа.

ОБОРУДОВАНИЕ И ИНСТРУМЕНТЫ

| | |
|---|---|
|  | Бытовая швейная машинка; |
|  | Оверлок 3-ниточный; |
|  | Утюг с паром или без, утюжильный стол или гладильная доска; |
|  | Ручная и машинные иглы, соответствующие типу ткани (для тонких тканей), булавки для закалывания или маленькие зажимы; |
|  | Ножницы для бумаги и ножницы для раскроя; |
|  | Проутюжильник (сетка для ВТО или лоскут х/б ткани). |

ДОПОЛНИТЕЛЬНЫЕ МАТЕРИАЛЫ И ФУРНИТУРА

| | |
|---|---------------------------|
|  | Нитки для бытовой машины; |
|  | Дублерин; |
|  | Пуговица. |

ТЕХНОЛОГИЧЕСКАЯ ПОСЛЕДОВАТЕЛЬНОСТЬ ОБРАБОТКИ

Выкроите детали изделия согласно спецификации.



Стачайте вытачки на деталях рукавов. Припуски швов обметайте, заутюжьте в сторону передней части рукава.



Вколите или вметайте рукава в проймы деталей переда и спинки, втачайте, припуски швов обметайте, заутюжьте в сторону рукавов.



Обметайте по отдельности средние срезы спинки. Стачайте их от контрольной метки конца разреза вниз. Припуски разреза сметайте вручную.

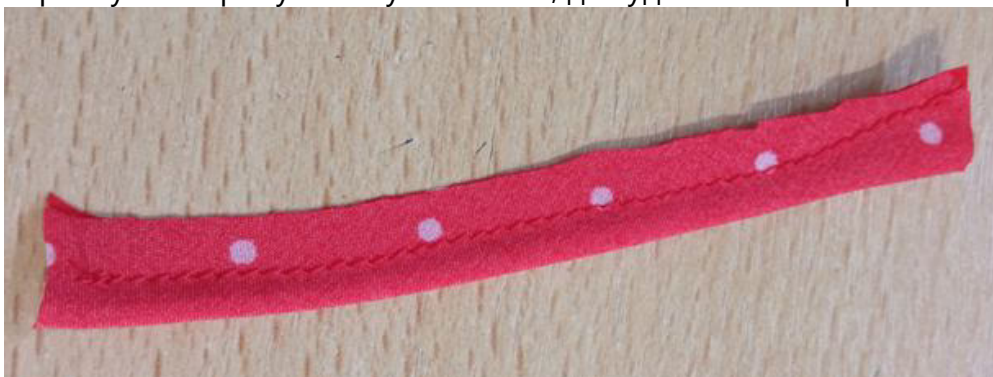


Разутюжьте припуски среднего шва спинки по всей их длине.

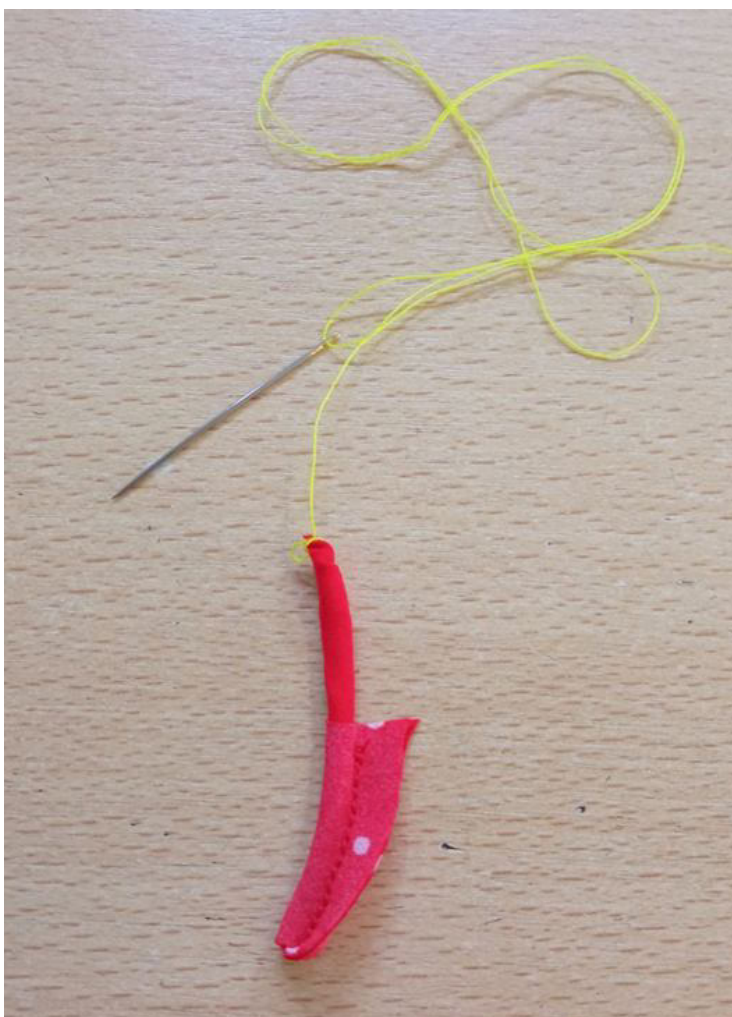
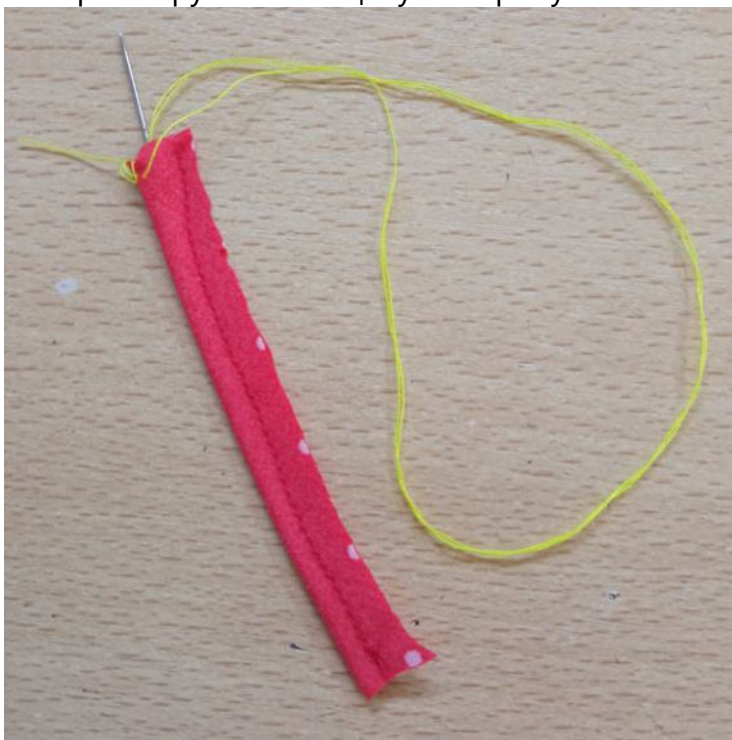


Заготовьте рулик для воздушной петли.

Для этого выкроите косую полоску ткани шириной 3 см. Сложите её вдоль пополам, лицевой стороной внутрь, стачайте на ширину 4 мм, оставив с одной стороны воронку — ширину шва чуть больше, для удобства выворачивания.



Со стороны воронки закрепите иглу с ниткой. Введите иглу внутрь заготовки ушком вперёд, проведите по всей длине заготовки и выведите наружу. Потяните за нитку и выверните рулик на лицевую сторону.



Закрепите воздушную петлю с одной стороны воротника.



Сложите верхний и нижний воротники вместе, лицом к лицу, уравняйте по срезам, сколите, стачайте. Припуски швов в уголках высеките наискосок, не доходя до строчки 2 мм.



Выверните, выправьте воротник на лицевую сторону, выметайте, фиксируя переходный кант шириной 1-2 мм из верхнего воротника в сторону нижнего, приутюжьте.



Проложите крупную вспомогательную строчку по срезу горловины переда. Стяните нитки, формируя густую сборку.



Вколите или вметайте нижний воротник в горловину изделия, втачайте.



Припуски шва втачивания воротника заметайте в сторону воротника.



Подогните нижний срез верхнего воротника на 1 см в сторону изнанки и в таком виде приметайте его ко шву втачивания воротника, перекрывая его на 1 мм.



Отстрочите воротник в край с лицевой стороны.



Нитки смётывания удалите, горловину блузки приутюжьте.



Сложите изделие лицевой стороной внутрь, уравняйте по боковым срезам и срезам рукава, сколите, стачайте. Припуски швов обметайте, заутюжьте в сторону переда.



Продублируйте детали манжет на половину их ширины. Сложите их пополам, лицевой стороной внутрь, стачайте в кольцо по коротким срезам. Припуски швов разутюжьте.

Сложите манжеты вдоль пополам, изнанкой внутрь, приутюжьте по сгибу.



Проложите крупную вспомогательную строчку по низу рукава. Стяните нитки, формируя сборку.



Притачайте продублированную сторону манжеты по низу рукава.



Припуски шва притачивания заметайте в сторону манжеты.



Подверните открытый продольный срез манжеты на 1 см в сторону изнанки и в таком виде приметайте его ко шву притачивания манжеты, перекрывая его на 1 мм.



Отстрочите манжеты в край по лицевой стороне.



Заметайте низ блузки на ширину припуска в сторону изнанки, застрочите.



Нитки смётывания удалите. Приутюжьте манжеты и низ изделия.



Пришейте пуговицу на спинке.



Отутюжьте изделие в готовом виде. Носите с удовольствием!

Понравилась выкройка? Тогда ждём ваши ФОТО-ОТЗЫВЫ:



на нашем сайте: <https://shkatulka-sew.ru/pattern/vykroyka-jenskoy-bluzki-wt201219/>



в соцсетях с хэштегом #WT201219

