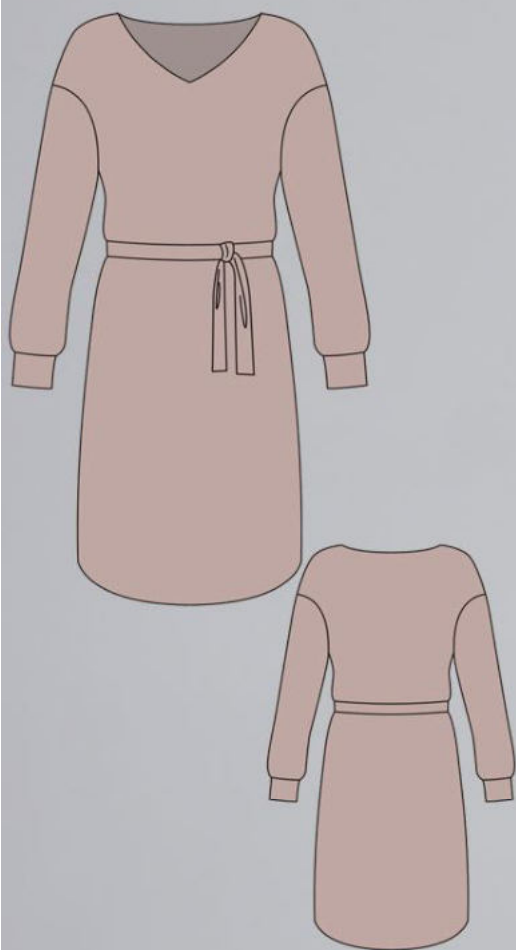


ШКАТУЛКА

SHKATULKA-SEW.RU



#WDO71119

Размеры

42-70

Рост

156-180 см

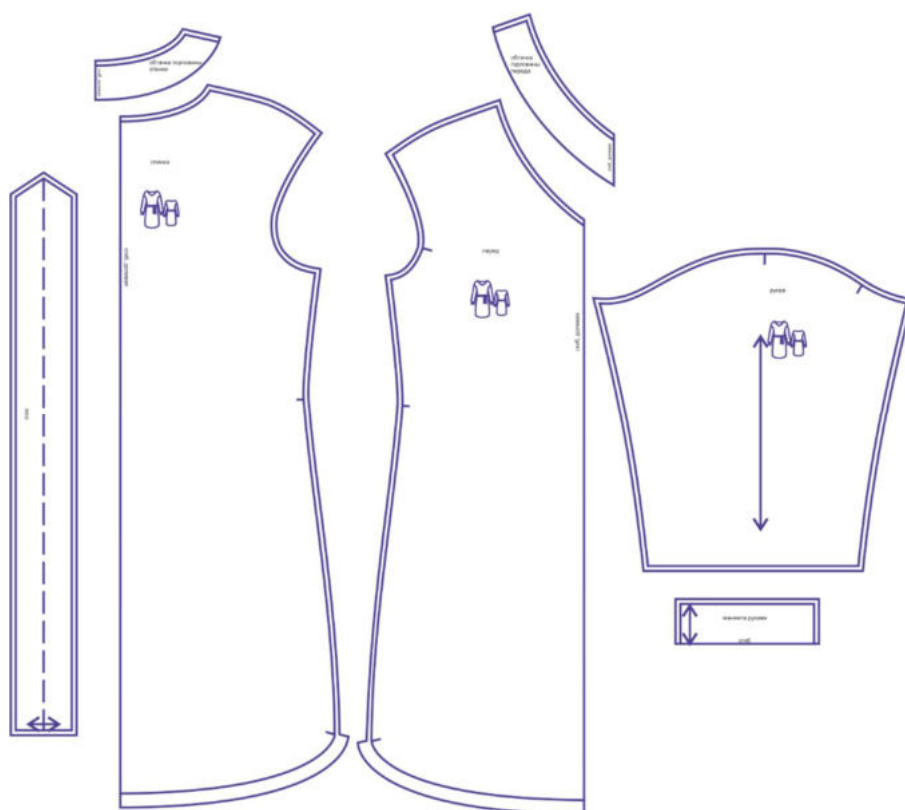
СЛОЖНОСТЬ



платье

WD071119

Выкройка женского платья полуприлегающего силуэта, среднего объёма, со спущенной линией плеча. Спинка и перед платья — цельные, без особенностей. Горловина платья — V-образной формы, обработана подкройной обтачкой. Рукава — рубашечного покроя, длинные, с притачными манжетами по низу. Длина платья — ниже колена. Линия низа переда и спинки — фигурная. В качестве дополнения к платью можно изготовить съёмный завязывающийся пояс.

СОСТАВ
КОМПЛЕКТА
ЛЕКАЛ

* Выкройки даны с припусками на швы. Они обозначены двойным контуром. Вы можете самостоятельно изменить ширину припусков, исходя из свойств выбранного материала или своих целей.

ВЕЛИЧИНЫ ПРИБАВОК НА ОСНОВНЫХ УЧАСТКАХ
ИЗМЕРЕНИЙ

Прибавка к обхвату груди в полном объеме	Прибавка к обхвату бедер в полном объеме
10,8-11 см	5-8 см

ЗАМЕРЫ КЛЮЧЕВЫХ ПАРАМЕТРОВ, РАСХОД ТКАНИ

* Без учета припусков на швы.

Внимание: расчет выполнен для трикотажа без учета направления ворса и возможной усадки! Усадка может достигать 15-20% от длины материала. Обязательно учитывайте это и берите с запасом.

размер	рост, см	Длина изделия по средней линии спинки, см	Ширина изделия на уровне груди, см	Ширина изделия на уровне бедер, см	Длина рукава (от горловины), см	Ширина рукава на уровне нижней точки проймы, см	Расход трикотажа при ширине 150 см, см
42	156-160	87,5	94,8	97,0	61,0	39,4	155,0
	161-165	91,5			62,5		157,8
	166-170	95,5			64,0		160,5
	171-175	99,5			65,5		163,3
	176-180	103,5			67,0		166,0
44	156-160	87,7	98,8	101,2	61,7	40,5	160,4
	161-165	91,7			63,2		163,4
	166-170	95,7			64,7		166,5
	171-175	99,7			66,2		169,6
	176-180	103,7			67,7		172,7
46	156-160	87,9	102,8	105,5	62,5	41,6	165,7
	161-165	91,9			64,0		169,1
	166-170	95,9			65,5		172,6
	171-175	99,9			67,0		176,0
	176-180	103,9			68,5		179,4
48	156-160	88,0	106,8	109,7	63,2	42,8	171,1
	161-165	92,0			64,7		174,8
	166-170	96,0			66,2		178,6
	171-175	100,0			67,7		182,4
	176-180	104,0			69,2		186,1
50	156-160	88,2	110,9	113,9	63,9	43,9	176,4
	161-165	92,2			65,4		180,5
	166-170	96,2			66,9		184,6
	171-175	100,2			68,4		188,8
	176-180	104,2			69,9		192,9
52	156-160	88,4	114,9	118,1	64,6	45,0	181,8
	161-165	92,4			66,1		186,2
	166-170	96,4			67,6		190,7
	171-175	100,4			69,1		195,1
	176-180	104,4			70,6		199,6
54	156-160	88,6	118,9	122,4	65,4	46,1	187,1
	161-165	92,6			66,9		191,9

	166-170	96,6			68,4		196,7
	171-175	100,6			69,9		201,5
	176-180	104,6			71,4		206,3
56	156-160	88,8	122,9	126,6	66,1	47,3	192,5
	161-165	92,8			67,6		197,6
	166-170	96,8			69,1		202,8
	171-175	100,8			70,6		207,9
	176-180	104,8			72,1		213,0
58	156-160	88,9	126,9	130,8	66,8	48,4	197,9
	161-165	92,9			68,3		203,3
	166-170	96,9			69,8		208,8
	171-175	100,9			71,3		214,3
	176-180	104,9			72,8		219,7
60	156-160	89,1	130,9	135,1	67,6	49,5	203,2
	161-165	93,1			69,1		209,0
	166-170	97,1			70,6		214,8
	171-175	101,1			72,1		220,6
	176-180	105,1			73,6		226,4
62	156-160	89,3	134,9	139,3	68,3	50,6	208,6
	161-165	93,3			69,8		214,7
	166-170	97,3			71,3		220,9
	171-175	101,3			72,8		227,0
	176-180	105,3			74,3		233,1
64	156-160	89,5	139,0	143,5	69,0	51,7	213,9
	161-165	93,5			70,5		220,4
	166-170	97,5			72,0		226,9
	171-175	101,5			73,5		233,4
	176-180	105,5			75,0		239,9
66	156-160	89,6	143,0	147,7	69,7	52,9	219,3
	161-165	93,6			71,2		226,1
	166-170	97,6			72,7		232,9
	171-175	101,6			74,2		239,8
	176-180	105,6			75,7		246,6
68	156-160	89,8	147,0	152,0	70,5	54,0	224,6
	161-165	93,8			72,0		231,8
	166-170	97,8			73,5		239,0
	171-175	101,8			75,0		246,1
	176-180	105,8			76,5		253,3
70	156-160	90	151	156,2	71,2	55,1	230
	161-165	94			72,7		237,5
	166-170	98			74,2		245
	171-175	102			75,7		252,5
	176-180	106			77,2		260

РЕКОМЕНДАЦИИ ПО ВЫБОРУ ТКАНИ

Для пошива данной модели платья подойдут тонкие, мягкие трикотажные полотна, а также платьельные ткани с содержанием эластана.

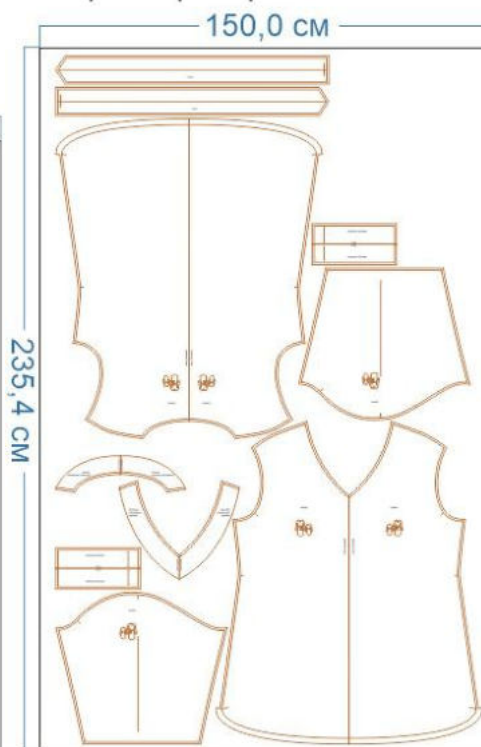
Пример: тонкий трикотаж в рубчик, футер 2-нитка петля, тонкое джерси, трикотаж масло, мягкая искусственная замша, шелк-стрейч, суперсофт, ниагара и т.п.

РАСКРОЙ

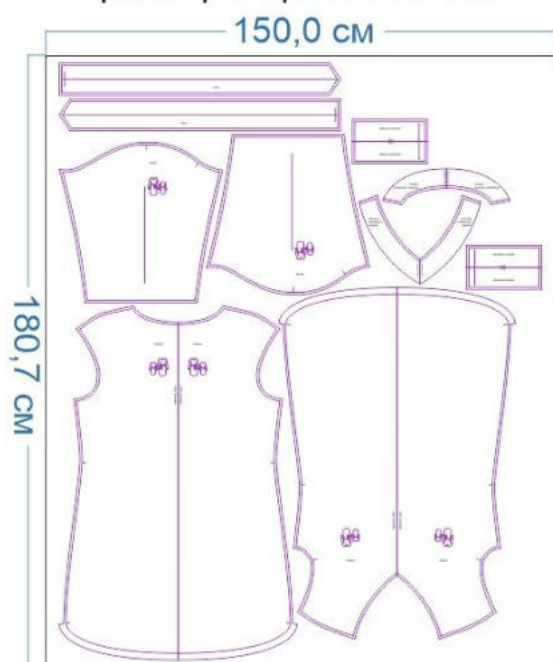
размер 42 рост 166-170



размер 70 рост 166-170



размер 54 рост 166-170



Основной материал:

- перед – 1 дет. со сгибом
- спинка – 1 дет. со сгибом
- рукав – 2 дет.
- манжета рукава – 2 дет. со сгибом
- обтачка горловины спинки – 1 дет. со сгибом
- обтачка горловины переда – 1 дет. со сгибом
- пояс – 2 дет.

Дублерин на трикотажной основе:






- обтачка горловины спинки – 1 дет. со сгибом
- обтачка горловины переда – 1 дет. со сгибом

Припуски на швы



Все детали выкройки уже содержат припуски на швы, они обозначены дополнительным контуром на лекалах.

Образец изделия шит из тонкого упругого трикотажа в рубчик, полиэстр+вискоза.

ОБОРУДОВАНИЕ И ИНСТРУМЕНТЫ

	Бытовая швейная машинка
	Оверлок 4х-ниточный
	Утюг с паром или без, утюжильный стол или гладильная доска;
	Ручная и машинные иглы, соответствующие типу ткани, булавки для закалывания или маленькие прищепки.
	Ножницы для бумаги и ножницы для раскроя.

ДОПОЛНИТЕЛЬНЫЕ МАТЕРИАЛЫ И ФУРНИТУРА

	Нитки для бытовой машины и для оверлока
	Дублерин на трикотажной основе

ТЕХНОЛОГИЧЕСКАЯ ПОСЛЕДОВАТЕЛЬНОСТЬ ОБРАБОТКИ

Выкроите детали изделия согласно спецификации.



Сложите детали переда и спинки вместе, лицом к лицу, уравняйте по плечевым срезам, стачайте оверлочной строчкой. Припуски швов заутюжьте в сторону переда.



Продублируйте и основывайте детали обтачек горловины переда и спинки.



Сложите обтачки вместе, лицом к лицу, стачайте прямой строчкой по плечевым срезам, припуски швов разутюжьте.

Вкруговую обметайте нижний срез обтачки.



Наложите обтачку на изделие, лицом к лицу, уравняйте по срезам, совместите по плечевым швам, приколите булавками, притачайте. Припуски шва в уступе уголка горловины переда и на закруглённых участках рассеките, не доходя до строчки 0,2 см.



Отверните обтачку горловины на изнаночную сторону изделия, выметайте, фиксируя переходный кант шириной 0,1-0,2 см из изделия в сторону обтачки. Приутюжьте горловину. Приметайте внешний край обтачки к изделию.



Наметьте расположение отделочной строчки по горловине. Проложите строчку по горловине, одновременно притачивая обтачку с изнанки. Нитки сметывания удалите, горловину приутюжьте.



Обметайте срез низа переда и срез низа спинки, заметайте их на ширину подгибки в сторону изнанки, застрочите.



Нитки смётывания удалите, приутюжьте.



Вколите или вметайте рукава в открытые проймы изделия, втачайте оверлочной строчкой.



Припуски шва заутюжьте в сторону изделия.



Единой оверлочной строчкой стачайте боковые срезы изделия и одновременно срезы рукавов.



Припуски швов заутюжьте в сторону переда.



Припуски боковых швов по низу изделия зафиксируйте закрепками частым зигзагообразным стежком.



Манжеты сложите пополам, лицом внутрь, стачайте в кольцо по коротким срезам, припуски шва заутюжьте.

Сложите манжеты вдоль пополам, изнанкой внутрь, приутюжьте по сгибу.



Равномерно растягивая, приколите по низу рукава, притачайте оверлочной строчкой.



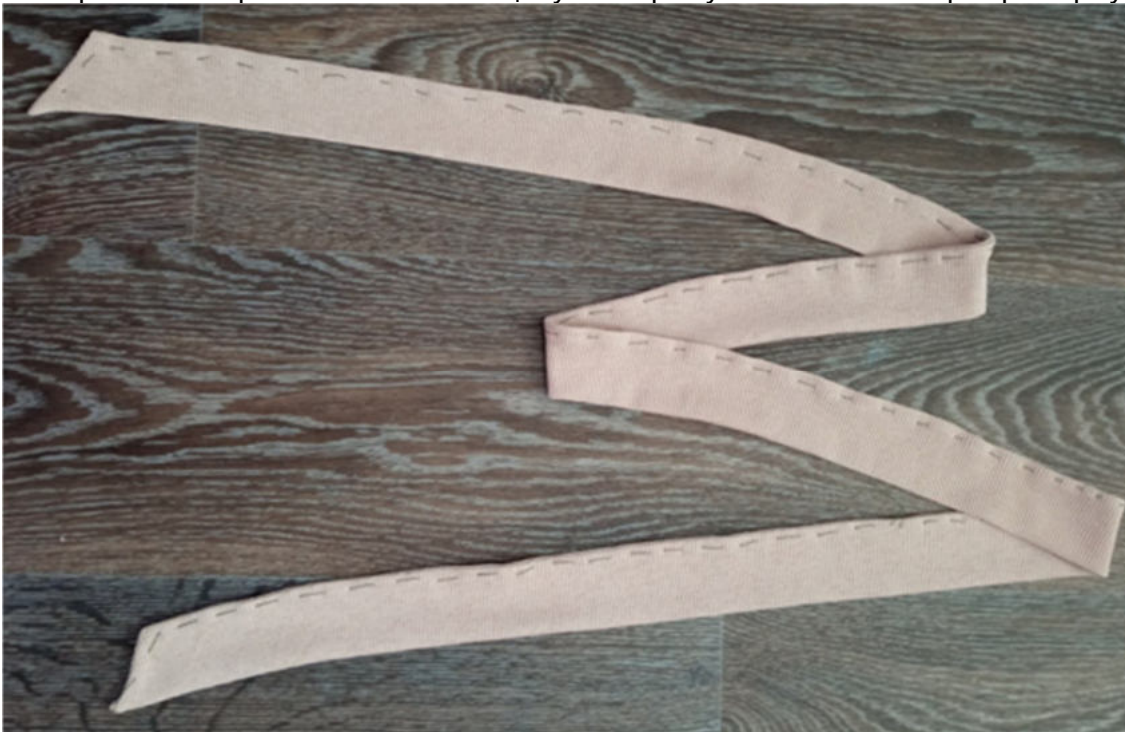
Припуски шва приутюжьте на ребро.



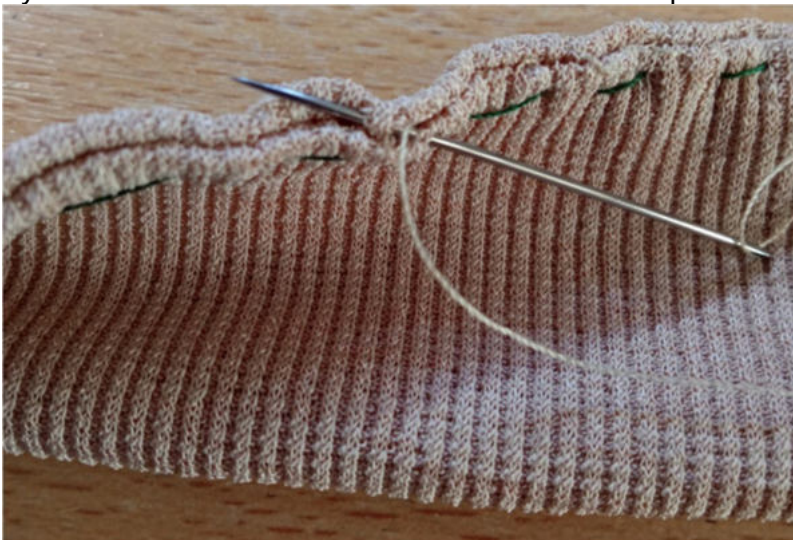
Сложите пояс вдоль пополам, лицевой стороной внутрь, обтачайте оверлочной строчкой, оставив в одном месте незашитый участок для выворачивания.



Выверните, выправьте пояс на лицевую сторону, выметайте на ребро, приутюжьте.



Ручными потайными стежками зашейте отверстие в поясе.



Отутюжьте изделие в готовом виде. Носите с удовольствием!

Понравилась выкройка? Тогда ждём ваши ФОТО-ОТЗЫВЫ:

на нашем сайте: <https://shkatulka-sew.ru/pattern/vykroyka-platya-i-svitshota-2-v-1-wd071119/>



в соцсетях с хэштегом #WD071119

