

ШКАТУЛКА

SHKATULKA-SEW.RU



#WH290819

Размеры

40-66

Рост

156-180см

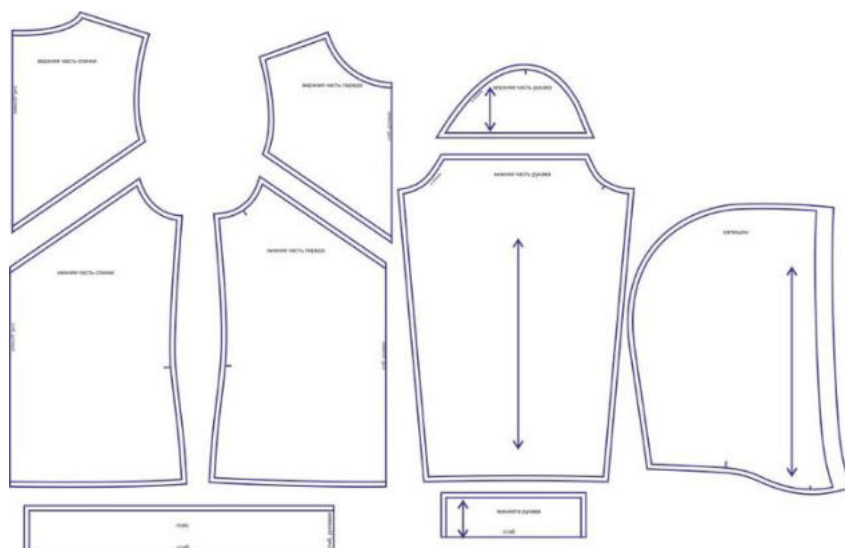
СЛОЖНОСТЬ



СВИТШОТ

WH290819

Выкройка женского свитшота небольшого объёма, прямого силуэта. Перед и спинка свитшота имеют фигурные V-образные кокетки. Застёжки у изделия нет. Горловина оформлена втачным одношовным капюшоном. Рукав втачной, небольшого объёма, длинный, со вставкой в верхней части, с манжетой по низу. Низ свитшота оформлен притачным поясом. Длина изделия — до линии бёдер.

СОСТАВ
КОМПЛЕКТА
ЛЕКАЛ

* Выкройки даны с припусками на швы. Они обозначены двойным контуром. Вы можете самостоятельно изменить ширину припусков, исходя из свойств выбранного материала или своих целей.

ВЕЛИЧИНЫ ПРИБАВОК НА ОСНОВНЫХ УЧАСТКАХ
ИЗМЕРЕНИЙ

Прибавка к обхвату груди в
полном объеме

4,4-5,7 см

ЗАМЕРЫ КЛЮЧЕВЫХ ПАРАМЕТРОВ, РАСХОД ТКАНИ

* Без учета припусков на швы.

Внимание: расчет выполнен для трикотажа без учета направления ворса и возможной усадки! Усадка может достигать 15-20% от длины материала. Обязательно учитывайте это и берите с запасом.

размер	рост, см	Длина изделия по средней линии спинки без учета капюшона, см	Ширина изделия на уровне груди, см	Длина рукава, см	Ширина рукава на уровне нижней точки проймы, см	Расход трикотажа 1 при ширине 180 см, см	Расход трикотажа 2 при ширине 180 см, см	Расход трикотажа 3 при ширине 140 см, см
40	156-160	58,3	84,4	56,4	28,7	50,0	53,0	16,0
	161-165	60,3		57,8		50,0	54,3	16,0
	166-170	62,3		59,3		50,0	55,5	16,0
	171-175	64,3		60,8		50,0	56,8	16,0
	176-180	66,3		62,3		50,0	58,0	16,0
42	156-160	58,7	88,5	56,8	30,0	50,0	58,8	16,0
	161-165	60,7		58,3		50,0	60,2	16,0
	166-170	62,7		59,8		50,0	61,6	16,0
	171-175	64,7		61,2		50,0	63,0	16,0
	176-180	66,7		62,7		50,0	64,3	16,0
44	156-160	59,1	92,6	57,2	31,3	50,0	64,7	16,0
	161-165	61,1		58,7		50,0	66,2	16,0
	166-170	63,1		60,2		50,0	67,7	16,0
	171-175	65,1		61,7		50,0	69,2	16,0
	176-180	67,1		63,2		50,0	70,7	16,0
46	156-160	59,5	96,7	57,6	32,6	50,0	70,5	16,0
	161-165	61,5		59,1		50,0	72,1	16,0
	166-170	63,5		60,6		50,0	73,8	16,0
	171-175	65,5		62,1		50,0	75,4	16,0

	176-180	67,5		63,6		50,0	77,0	16,0
48	156-160	59,9	100,8	58,0	34,0	50,0	76,3	33,0
	161-165	61,9		59,5		50,0	78,1	33,0
	166-170	63,9		61,0		50,0	79,8	33,0
	171-175	65,9		62,5		50,0	81,6	33,0
	176-180	67,9		64,0		50,0	83,3	33,0
50	156-160	60,3	104,9	58,4	35,3	50,0	82,2	33,0
	161-165	62,3		59,9		50,0	84,0	33,0
	166-170	64,3		61,4		50,0	85,9	33,0
	171-175	66,3		62,9		50,0	87,8	33,0
	176-180	68,3		64,4		50,0	89,7	33,0
52	156-160	60,7	109,0	58,8	36,6	50,0	88,0	33,0
	161-165	62,7		60,3		50,0	90,0	33,0
	166-170	64,7		61,8		50,0	92,0	33,0
	171-175	66,7		63,3		50,0	94,0	33,0
	176-180	68,7		64,8		50,0	96,0	33,0
54	156-160	61,0	113,1	59,2	37,9	59,7	88,3	33,0
	161-165	63,0		60,7		59,7	90,5	33,0
	166-170	65,0		62,2		59,7	92,6	33,0
	171-175	67,0		63,7		59,7	94,8	33,0
	176-180	69,0		65,2		59,7	97,0	33,0
56	156-160	61,4	117,2	59,7	39,2	61,1	88,6	33,0
	161-165	63,4		61,2		61,1	90,9	33,0
	166-170	65,4		62,7		61,1	93,3	33,0
	171-175	67,4		64,1		61,1	95,6	33,0
	176-180	69,4		65,6		61,1	98,0	33,0
58	156-160	61,8	121,3	60,1	40,5	62,5	88,9	33,0
	161-165	63,8		61,6		62,5	91,4	33,0

	166-170	65,8		63,1		62,5	93,9	33,0
	171-175	67,8		64,6		62,5	96,5	33,0
	176-180	69,8		66,1		62,5	99,0	33,0
60	156-160	62,2	125,4	60,5	41,9	63,8	89,1	33,0
	161-165	64,2		62,0		63,8	91,9	33,0
	166-170	66,2		63,5		63,8	94,6	33,0
	171-175	68,2		65,0		63,8	97,3	33,0
	176-180	70,2		66,5		63,8	100,0	33,0
62	156-160	62,6	129,5	60,9	43,2	65,2	89,4	33,0
	161-165	64,6		62,4		65,2	92,3	33,0
	166-170	66,6		63,9		65,2	95,2	33,0
	171-175	68,6		65,4		65,2	98,1	33,0
	176-180	70,6		66,9		65,2	101,0	33,0
64	156-160	63,0	133,6	61,3	44,5	66,6	89,7	33,0
	161-165	65,0		62,8		66,6	92,8	33,0
	166-170	67,0		64,3		66,6	95,9	33,0
	171-175	69,0		65,8		66,6	98,9	33,0
	176-180	71,0		67,3		66,6	102,0	33,0
66	156-160	63,4	137,7	61,7	45,8	68,0	90,0	33,0
	161-165	65,4		63,2		68,0	93,2	33,0
	166-170	67,4		64,7		68,0	96,5	33,0
	171-175	69,4		66,2		68,0	99,8	33,0
	176-180	71,4		67,7		68,0	103,0	33,0

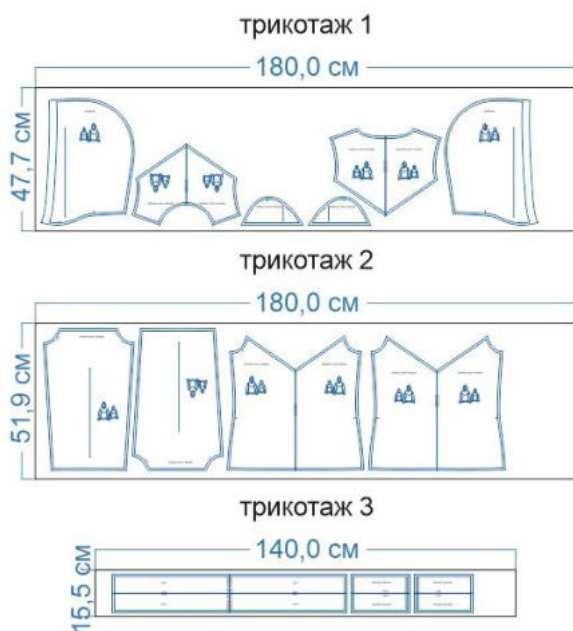
РЕКОМЕНДАЦИИ ПО ВЫБОРУ ТКАНИ

Для пошива свитшота подойдут хорошо растяжимые трикотажные полотна средней плотности.

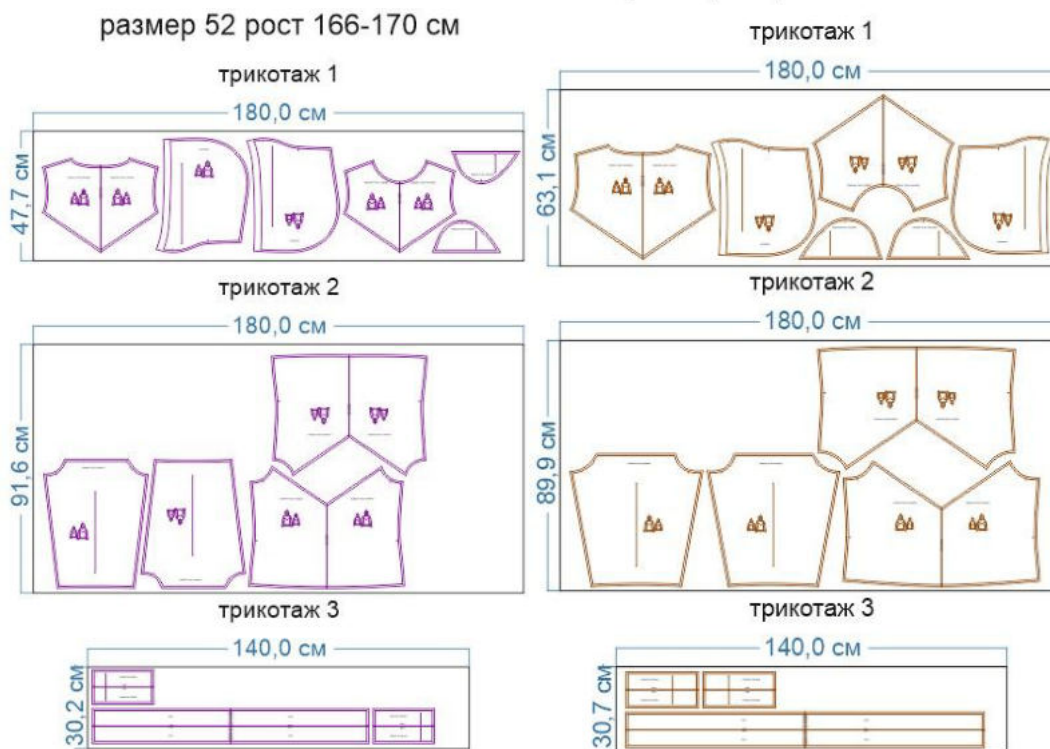
Пример: для основного изделия - футер двухнитка с лайкрой, для манжет и пояса — рибана или кашкорсе.

РАСКРОЙ

размер 40 рост 166-170 см



размер 66 рост 166-170 см



Основной материал, цв. 1:

1. Верхняя часть спинки — 1 дет. со сгибом,
2. Верхняя часть переда — 1 дет. со сгибом,
3. Верхняя часть рукава — 2 дет.,
4. Капюшон — 2 дет.

Основной материал, цв. 2:

1. Нижняя часть спинки — 1 дет. со сгибом,

2. Нижняя часть переда — 1 дет. со сгибом,
3. Нижняя часть рукава — 2 дет.

Кашкорсе (рибана):






1. Манжета рукава — 2 дет. со сгибом,
2. Пояс — 1 дет. с двумя сгибами.

Припуски на швы



Все детали изделия даны с необходимыми припусками на швы.

Образец изделия был отшит из футера двухнитки двух цветов (основной материал) и кашкорсе (пояс, манжеты).

ОБОРУДОВАНИЕ И ИНСТРУМЕНТЫ

	Бытовая швейная машинка
	Оверлок 4х-ниточный
	Утюг с паром или без, утюжильный стол или гладильная доска;
	Ручная и машинные иглы, соответствующие типу ткани, булавки для закалывания или маленькие прищепки.
	Ножницы для бумаги и ножницы для раскроя.

ДОПОЛНИТЕЛЬНЫЕ МАТЕРИАЛЫ И ФУРНИТУРА

	Нитки для бытовой машины и для оверлока
	Дублерин на трикотажной основе

ТЕХНОЛОГИЧЕСКАЯ ПОСЛЕДОВАТЕЛЬНОСТЬ ОБРАБОТКИ

Выкроите детали изделия согласно спецификации.



Сложите верхнюю часть переда и спинки вместе, лицом к лицу, уравняйте по срезам, сколите, стачайте оверлочной строчкой. Припуски швов заутюжьте в сторону переда.



Детали капюшона сложите вместе, лицом к лицу, уравняйте по верхним срезам, сколите, стачайте оверлочной строчкой. Припуски шва заутюжьте.



Заматайте передний срез капюшона в сторону изнанки на ширину кулиски, застрочите.



Нитки сметывания удалите, передний край капюшона приутюжьте.



Совмещая центры, наложите части капюшона друг на друга, сколите булавками.



Вколите или вметайте капюшон в горловину изделия.



Втачайте капюшон оверлочной строчкой.



Припуски шва заутюжьте в сторону изделия.



Сложите попарно верхние и нижние части рукавов, лицевой стороной друг к другу, уравняйте по срезам, сколите булавками. Стачайте оверлочной строчкой.



Припуски швов заутюжьте вверх.



Рассекая припуски швов в уголках, прямой строчкой частично притачайте нижние части переда и спинки к соответствующим верхним частям.



Стачайте верхние и нижние части переда и спинки между собой оверлочной строчкой.



Припуски швов заутюжьте вниз.



Совмещая швы и контрольные метки, вколите или вметайте рукава в открытые проймы изделия, втачайте оверлочной строчкой.



Припуски швов заутюжьте в сторону изделия.



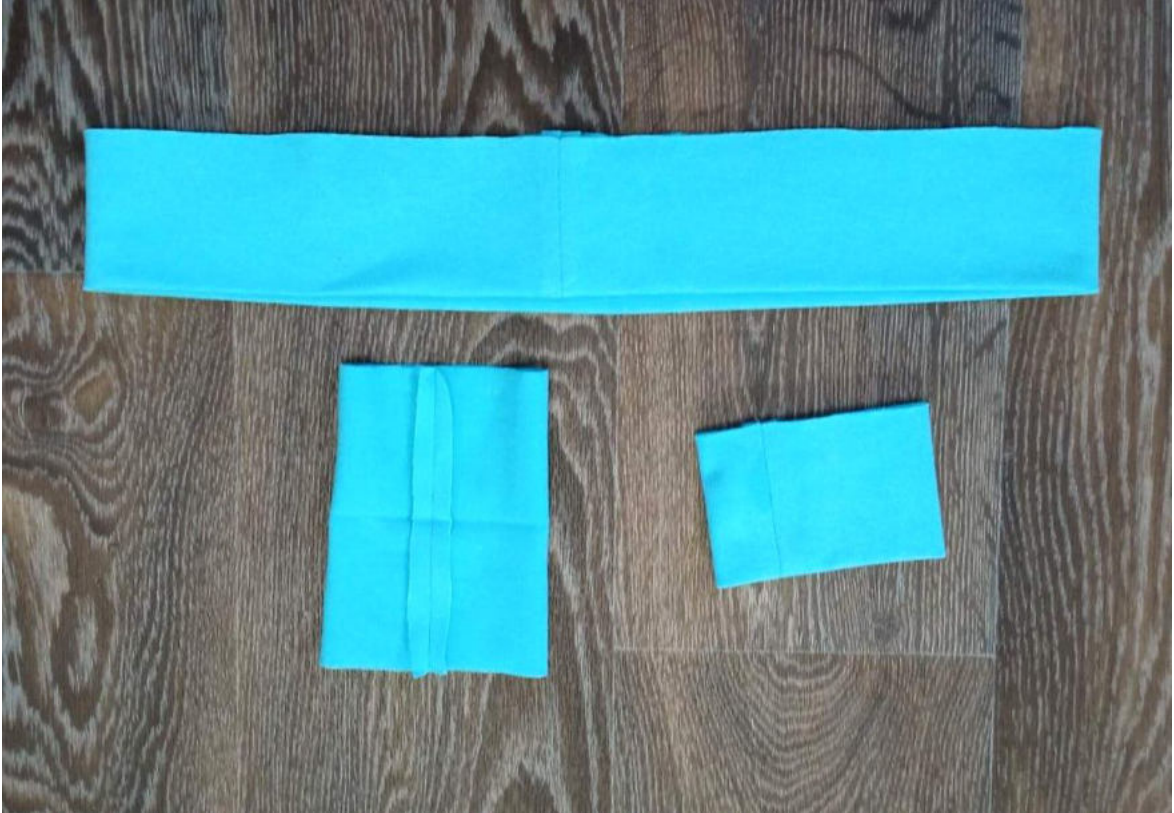
Сложите изделие лицевой стороной внутрь, сколите по боковым срезам и срезам рукавов. Единой оверлочной строчкой стачайте боковые срезы и одновременно срезы рукавов.



Припуски швов заутюжьте в сторону переда.



Детали манжет и пояса сложите пополам, лицевой стороной внутрь, прямой строчкой стачайте в кольцо по коротким срезам, припуски швов разутюжьте. Сложите детали вдоль пополам, изнанкой внутрь, приутюжьте по сгибу.



Приколите или приметайте манжеты по низу рукава, притачайте оверлочной строчкой.



Припуски швов приутюжьте на ребро.



Приколите или приметайте пояс по низу изделия, притачайте оверлочной строчкой.



Припуски шва приутюжьте на ребро.



Отутюжьте изделие в готовом виде. Носите с удовольствием!

Понравилась выкройка? Тогда ждём ваши ФОТО-ОТЗЫВЫ:

на нашем сайте: <https://shkatulka-sew.ru/pattern/vykroyka-jenskogo-svitshota-s-kapyushonom-wh290819/>



в соцсетях с хэштегом #WH290819

