

ШКАТУЛКА
SHKATULKA-SEW.RU



Размеры
40-68
Рост
156-180см

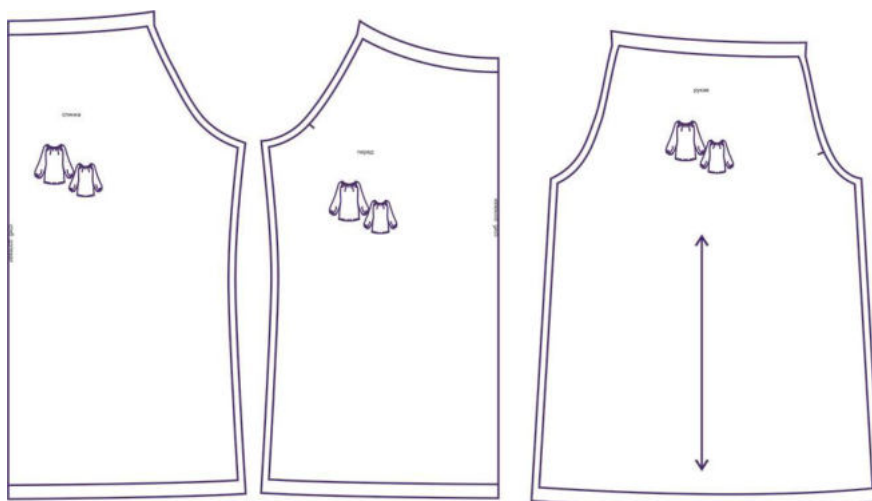
СЛОЖНОСТЬ



блузка

WT260419

Выкройка блузки свободного силуэта с рукавом реглан. По горловине и низу рукавов – резинки.



СОСТАВ КОМПЛЕКТА ЛЕКАЛ

* Выкройки даны с припусками на швы. Они обозначены двойным контуром. Вы можете самостоятельно изменить ширину припусков, исходя из свойств выбранного материала или своих целей.

ВЕЛИЧИНЫ ПРИБАВОК НА ОСНОВНЫХ УЧАСТКАХ ИЗМЕРЕНИЙ

Прибавка к обхвату груди в
полном объеме

31,2-33,8 см

ЗАМЕРЫ КЛЮЧЕВЫХ ПАРАМЕТРОВ, РАСХОД ТКАНИ

* Без учета припусков на швы.

Внимание: расчет выполнен для ткани без учета направления ворса и возможной усадки! Усадка может достигать 15-20% от длины материала. Обязательно учитывайте это и берите с запасом.

размер	рост, см	Длина изделия по средней линии спинки, см	Ширина изделия на уровне груди, см	Ширина рукава на уровне нижней точки проймы, см	Расход основной ткани при ширине 150 см, см
40	156-160	60,9	111,2	36,1	140,0
	161-165	62,9			143,8
	166-170	64,9			147,5
	171-175	66,9			151,3
	176-180	68,9			155,0
42	156-160	60,9	115,4	37,4	143,8
	161-165	62,9			147,8
	166-170	64,9			151,7
	171-175	66,9			155,7
	176-180	68,9			159,6
44	156-160	60,9	119,6	38,8	147,6
	161-165	62,9			151,8
	166-170	64,9			155,9
	171-175	66,9			160,1
	176-180	68,9			164,3
46	156-160	60,9	123,8	40,1	151,4
	161-165	62,9			155,8
	166-170	64,9			160,1
	171-175	66,9			164,5
	176-180	68,9			168,9
48	156-160	60,9	127,9	41,4	155,1
	161-165	62,9			159,8
	166-170	64,9			164,4
	171-175	66,9			169,0
	176-180	68,9			173,6
50	156-160	60,9	132,1	42,8	158,9
	161-165	62,9			163,8
	166-170	64,9			168,6
	171-175	66,9			173,4
	176-180	68,9			178,2
52	156-160	60,9	136,3	44,1	162,7
	161-165	62,9			167,8
	166-170	64,9			172,8

	171-175	66,9			177,8
	176-180	68,9			182,9
54	156-160	60,9	140,5	45,5	166,5
	161-165	62,9			171,8
	166-170	64,9			177,0
	171-175	66,9			182,3
	176-180	68,9			187,5
56	156-160	60,9	144,7	46,8	170,3
	161-165	62,9			175,8
	166-170	64,9			181,2
	171-175	66,9			186,7
	176-180	68,9			192,1
58	156-160	60,9	148,9	48,1	174,1
	161-165	62,9			179,8
	166-170	64,9			185,4
	171-175	66,9			191,1
	176-180	68,9			196,8
60	156-160	60,9	153,1	49,5	177,9
	161-165	62,9			183,8
	166-170	64,9			189,6
	171-175	66,9			195,5
	176-180	68,9			201,4
62	156-160	60,9	157,2	50,8	181,6
	161-165	62,9			187,8
	166-170	64,9			193,9
	171-175	66,9			200,0
	176-180	68,9			206,1
64	156-160	60,9	161,4	52,1	185,4
	161-165	62,9			191,8
	166-170	64,9			198,1
	171-175	66,9			204,4
	176-180	68,9			210,7
66	156-160	60,9	165,6	53,5	189,2
	161-165	62,9			195,8
	166-170	64,9			202,3
	171-175	66,9			208,8
	176-180	68,9			215,4
68	156-160	60,9	169,8	54,8	193,0
	161-165	62,9			199,8
	166-170	64,9			206,5
	171-175	66,9			213,3
	176-180	68,9			220,0

РЕКОМЕНДАЦИИ ПО ВЫБОРУ ТКАНИ

Плательные и блузочные ткани, креп, шелк, батист, штапель, марлевка, шитье, тонкие х/б ткани и т.п.

РАСКРОЙ








1. Спинка – 1 дет. со сгибом
2. Перед – 1 дет. со сгибом
3. Рукав – 2 дет.



Припуски на швы

Все детали изделия даны с необходимыми припусками на швы.
Образец был отшит из штапеля.

ОБОРУДОВАНИЕ И ИНСТРУМЕНТЫ

	Бытовая швейная машинка
	Оверлок
	Утюг с паром или без, утюжильный стол или гладильная доска;
	Ручная и машинные иглы, соответствующие типу ткани, булавки для закалывания или маленькие прищепки.
	Ножницы для бумаги и ножницы для раскроя.

ДОПОЛНИТЕЛЬНЫЕ МАТЕРИАЛЫ И ФУРНИТУРА

	Нитки для бытовой машины и для оверлока
	Эластичная тесьма (бельевая резинка)

ТЕХНОЛОГИЧЕСКАЯ ПОСЛЕДОВАТЕЛЬНОСТЬ ОБРАБОТКИ

Выкроите детали изделия согласно спецификации.



Вметайте рукава в проймы деталей переда и спинки, втачайте. Припуски швов обметайте, заутюжьте в сторону рукавов.



Единой строчкой стачайте боковые срезы изделия и одновременно срезы рукавов. Припуски швов обметайте, заутюжьте в сторону переда.



Заметайте срезы горловины, низа рукавов и низа изделия на 1 см в сторону изнанки.





Подверните низ изделия ещё на 1 см в сторону изнанки, застрочите, приутюжьте.



Аналогичным образом, подворачивая край на 1 см в сторону изнанки, застрочите низ рукавов и горловину, оставляя незашитые участки для вдевания резинки.



Нитки смётывания удалите. Приутюжьте горловину, низ рукавов и низ изделия в готовом виде.



Уточните длину резинки на примерке, вставьте её по низу рукавов и по горловине изделия.



Сшейте концы резинки в кольцо. Равномерно распределите сборку в кулисках. Застрочите отверстия под резинку.

Отутюжьте изделие в готовом виде. Носите с удовольствием!

Понравилась выкройка? Тогда ждём ваши ФОТО-ОТЗЫВЫ:



на нашем сайте: <https://shkatulka-sew.ru/pattern/vykroyka-krestyanskoy-bluzu-wt260419/>



в соцсетях с хэштегом #wt260419

