

ШКАТУЛКА  
SHKATULKA-SEW.RU



#MJ090119

**Размеры**

**46-72**

**Рост**

**165-197 см**

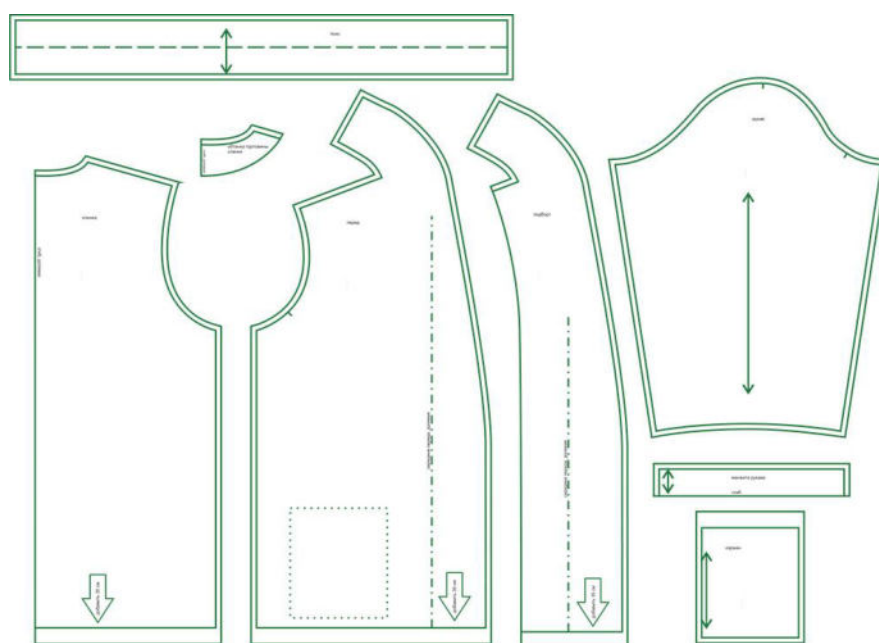
**СЛОЖНОСТЬ**



## халат

## MJ090119

Выкройка мужского халата среднего объема, прямого силуэта. Перед — с боковыми накладными карманами. Спинка — цельная. Горловина оформлена цельнокроеным отложным шалевым воротником. Вместо застёжки халат запахивается и завязывается съёмным поясом. Рукава — втачные, длинные, среднего объема. Длина халата — ниже колена, при желании длину можно изменить во время раскроя.

СОСТАВ  
КОМПЛЕКТА  
ЛЕКАЛ

\* Выкройки даны с припусками на швы. Они обозначены двойным контуром. Вы можете самостоятельно изменить ширину припусков, исходя из свойств выбранного материала или своих целей.

ВЕЛИЧИНЫ ПРИБАВОК НА ОСНОВНЫХ УЧАСТКАХ  
ИЗМЕРЕНИЙ

Прибавка к обхвату груди  
в полном объеме

20-35 см

## ЗАМЕРЫ КЛЮЧЕВЫХ ПАРАМЕТРОВ, РАСХОД ТКАНИ

\* Без учета припусков на швы.

Внимание: расчет выполнен для ткани без учета направления ворса и возможной усадки! Усадка может достигать 15-20% от длины материала. Обязательно учитывайте это и берите с запасом.

размер	рост, см	Длина изделия по средней линии спинки без учета воротника, см	Ширина изделия на уровне груди, см	Длина рукава, см	Ширина рукава на уровне нижней точки проймы, см	Расход основной ткани при ширине 150 см, см
46	165-170	111,9	112,0	65,1	44,1	283,0
	171-177	114,6		66,9		287,0
	178-183	117,3		68,7		291,0
	184-190	120,0		70,4		295,0
	191-197	122,7		72,2		299,0
48	165-170	112,3	117,2	65,0	45,2	290,6
	171-177	115,0		66,8		294,7
	178-183	117,6		68,5		298,8
	184-190	120,3		70,3		303,0
	191-197	123,0		72,1		307,1
50	165-170	112,6	122,3	64,9	46,2	298,2
	171-177	115,3		66,6		302,5
	178-183	118,0		68,4		306,7
	184-190	120,6		70,2		310,9
	191-197	123,3		72,0		315,2
52	165-170	113,0	127,5	64,8	47,3	305,8
	171-177	115,7		66,5		310,2
	178-183	118,3		68,3		314,5
	184-190	121,0		70,1		318,9
	191-197	123,6		71,9		323,2
54	165-170	113,4	132,6	64,6	48,3	313,5
	171-177	116,0		66,4		317,9
	178-183	118,6		68,2		322,4
	184-190	121,3		70,0		326,8
	191-197	123,9		71,7		331,3
56	165-170	113,7	137,8	64,5	49,4	321,1
	171-177	116,4		66,3		325,7
	178-183	119,0		68,1		330,2
	184-190	121,6		69,8		334,8
	191-197	124,2		71,6		339,4
58	165-170	114,1	142,9	64,4	50,4	328,7

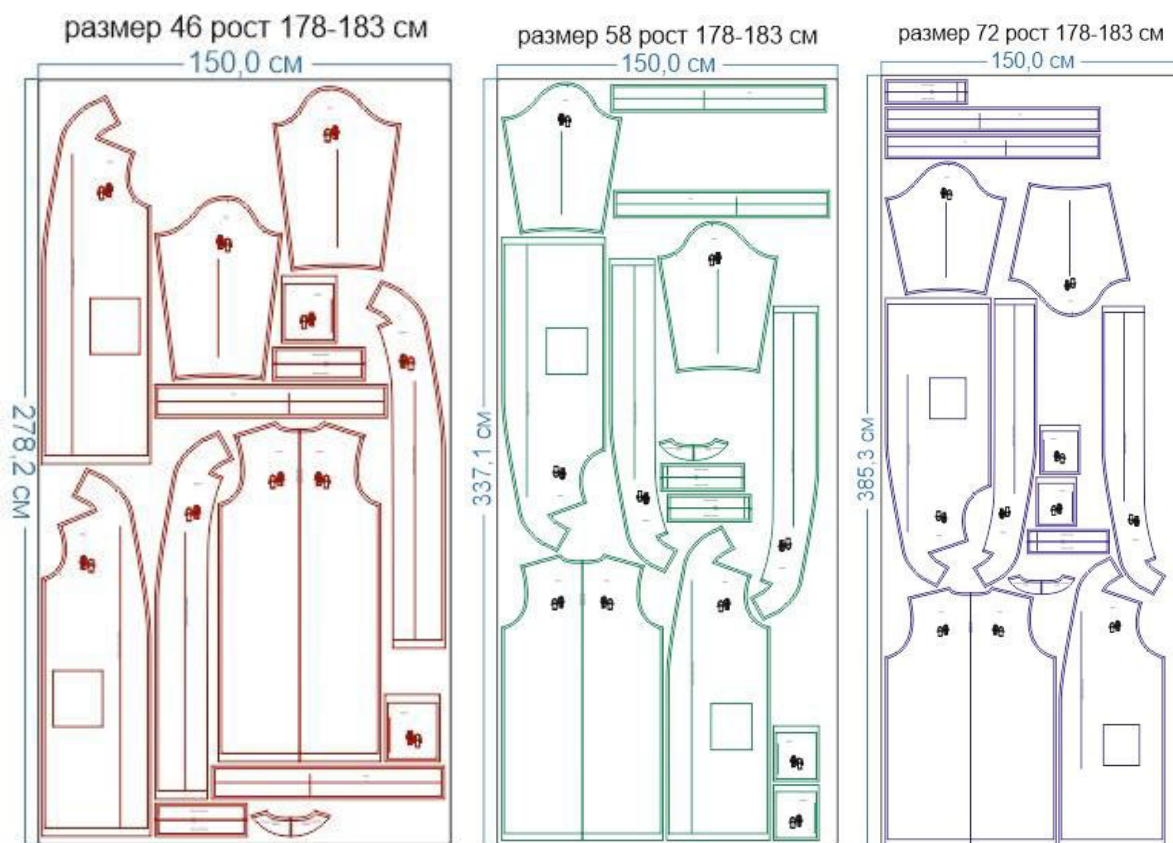
	171-177	116,7		66,2		333,4
	178-183	119,3		68,0		338,1
	184-190	121,9		69,7		342,8
	191-197	124,5		71,5		347,5
<b>60</b>	165-170	114,5	148,1	64,3	51,5	336,3
	171-177	117,1		66,1		341,1
	178-183	119,6		67,8		345,9
	184-190	122,2		69,6		350,7
	191-197	124,8		71,4		355,5
<b>62</b>	165-170	114,9	153,2	64,2	52,5	343,9
	171-177	117,4		66,0		348,8
	178-183	120,0		67,7		353,8
	184-190	122,5		69,5		358,7
	191-197	125,1		71,3		363,6
<b>64</b>	165-170	115,2	158,4	64,1	53,6	351,5
	171-177	117,8		65,8		356,6
	178-183	120,3		67,6		361,6
	184-190	122,9		69,4		366,7
	191-197	125,4		71,2		371,7
<b>66</b>	165-170	115,6	163,5	63,9	54,6	359,2
	171-177	118,1		65,7		364,3
	178-183	120,6		67,5		369,5
	184-190	123,2		69,3		374,6
	191-197	125,7		71,0		379,8
<b>68</b>	165-170	116,0	168,7	63,8	55,7	366,8
	171-177	118,5		65,6		372,0
	178-183	121,0		67,4		377,3
	184-190	123,5		69,2		382,6
	191-197	126,0		70,9		387,8
<b>70</b>	165-170	116,3	173,8	63,7	56,7	374,4
	171-177	118,8		65,5		379,8
	178-183	121,3		67,3		385,2
	184-190	123,8		69,0		390,5
	191-197	126,3		70,8		395,9
<b>72</b>	165-170	116,7	179,0	63,6	57,8	382,0
	171-177	119,2		65,4		387,5
	178-183	121,7		67,2		393,0
	184-190	124,1		68,9		398,5
	191-197	126,6		70,7		404,0

## РЕКОМЕНДАЦИИ ПО ВЫБОРУ ТКАНИ

Для пошива мужского халата можно использовать ткани, натуральные по волокнистому составу, с высокими гигиеническими и гигроскопическими свойствами, тактильно приятные, мягкие.

Пример: хлопковое вафельное полотно, махра и т.п.

## РАСКРОЙ



Основной материал:

1. Спинка — 1 дет. со сгибом,
2. Перед — 2 дет.,
3. Подборт — 2 дет.,
4. Обтачка горловины спинки — 1 дет. со сгибом,
5. Рукав — 2 дет.,
6. Манжета рукава — 2 дет. со сгибом,
7. Накладной карман — 2 дет.,
8. Пояс — 1 дет. со сгибом.

Дублерин:

1. Подгибка верха кармана — 2 дет. (выкраивается самостоятельно, по долевой, в виде полоски, по размеру идентичной подгибке верха накладного кармана).

## Припуски на швы



Все детали изделия имеют необходимые припуски на швы.

Образец халата был отшит из хлопкового вафельного полотна.

## ОБОРУДОВАНИЕ И ИНСТРУМЕНТЫ

	Бытовая швейная машинка;
	3-ниточный оверлок;
	Утюг с паром или без, утюжильный стол или гладильная доска;
	Ручная и машинные иглы, соответствующие типу ткани (для средних тканей), булавки для закалывания или маленькие зажимы;
	Ножницы для бумаги и ножницы для раскроя;
	Проутюжильник (сетка для ВТО или лоскут х/б ткани).

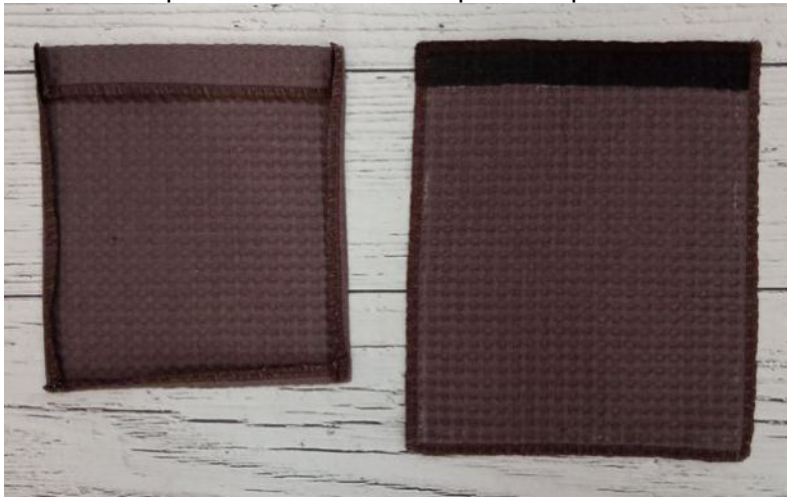
## ДОПОЛНИТЕЛЬНЫЕ МАТЕРИАЛЫ И ФУРНИТУРА

	Нитки для бытовой машины и оверлока;
	Дублерин.

## ТЕХНОЛОГИЧЕСКАЯ ПОСЛЕДОВАТЕЛЬНОСТЬ ОБРАБОТКИ

Выкроите детали изделия согласно спецификации.

Продублируйте подгибку верха накладного кармана, заутюжьте её в сторону изнанки кармана. Обметайте срезы кармана по всему его периметру.



Застрочите верхний край кармана, приутюжьте.

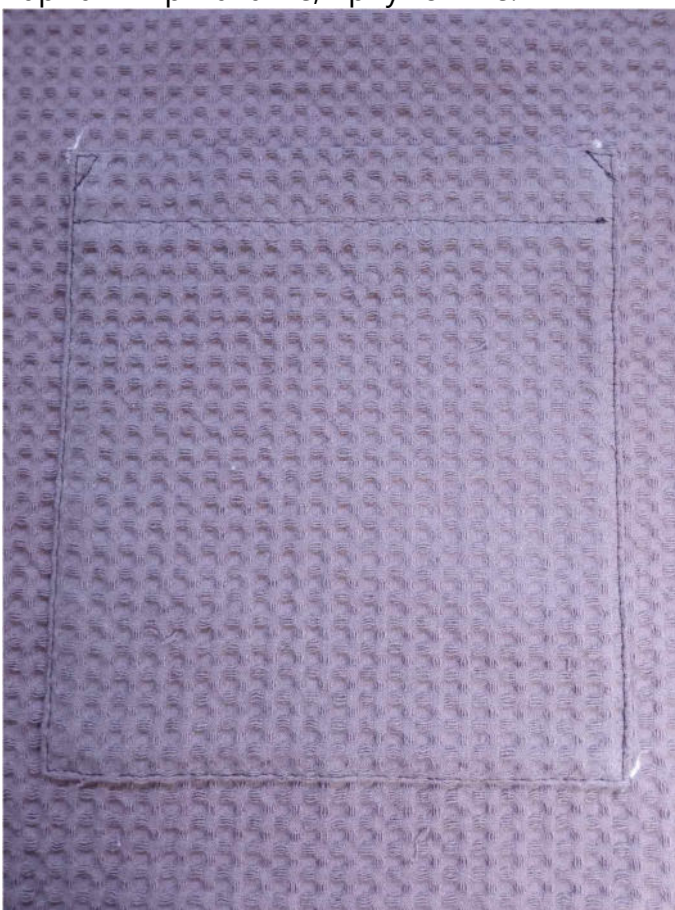
Заутюжьте боковые и нижний срезы кармана в сторону изнанки.



Наметьте расположение карманов на лицевой стороне деталей переда.  
Ориентируясь по разметке, наложите карманы на детали переда, приколите.



Карманы притачайте, приутюжьте.

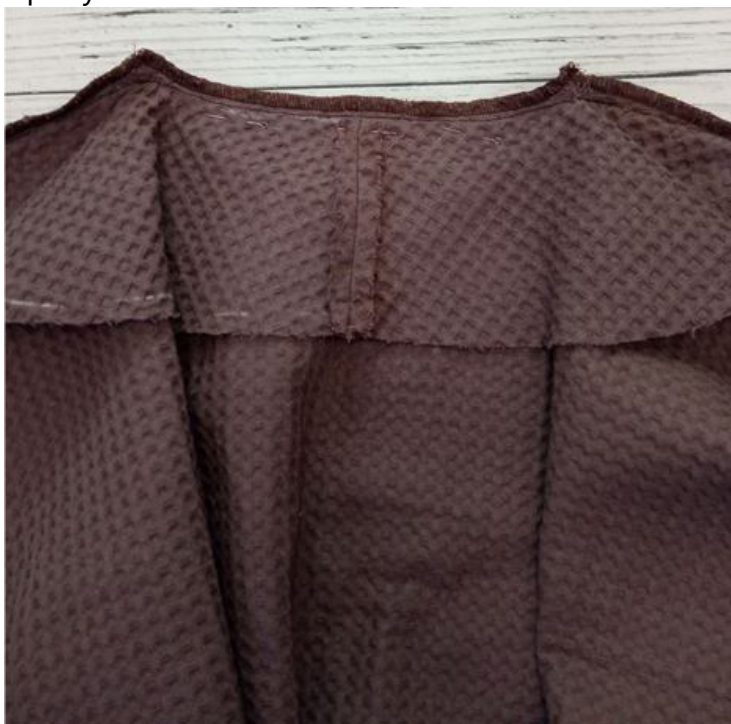




Сложите детали переда и спинки вместе, лицом к лицу, уравняйте по плечевым срезам, сколите, стачайте. Припуски швов обметайте, заутюжьте в сторону переда. Стачайте срезы воротника на деталях переда, припуски шва разутюжьте.



Рассекая припуски швов в уголках, втачайте воротник в горловину изделия. Припуски шва обметайте.



Припуски шва втачивания воротника заутюжьте в сторону изделия.



Подборта стачайте между собой, припуски шва разутюжьте.



Рассекая припуски шва в уголках, втачайте обтачку в горловину подбортов.



Припуски шва притачивания обтачки разутюжьте.



Сложите изделие и подборта вместе, лицом к лицу, уравняйте по срезам и швам, сколите, стачайте.



Выверните, выправьте подборта на лицевую сторону, выметайте, фиксируя переходный кант шириной 0,1-0,2 см из подбортов в сторону изделия на участке воротника, и из изделия в сторону подбортов на участках бортов.



Обметайте открытые срезы подбортов и обтачки горловины спинки. Сами борта и воротник приутюжьте.



Отверните обтачку горловины вверх, скрепите припуски втачивания частей воротника в области горловины спинки между собой (ручными стежками или машинной строчкой).



Вколите или вметайте рукава в открытые проймы изделия, втачайте. Припуски швов обметайте, заутюжьте в сторону изделия.



Сложите манжеты вдоль пополам, изнанкой внутрь, приутюжьте, а затем слегка оттяните по сгибу.



Единой строчкой стачайте боковые срезы изделия и срезы рукава. Припуски шва обметайте, заутюжьте в сторону переда.



Детали манжет разверните, сложите лицевой стороной внутрь, стачайте в кольцо по коротким срезам. Припуски швов разутюжьте.



Совмещая швы между собой, приколите манжеты по низу рукавов, притачайте. Припуски швов обметайте, заутюжьте в сторону рукава.



Отверните манжеты в сторону рукавов, приутюжьте.





Зафиксируйте положение манжет закрепочными строчками в шов.



Отверните нижние концы подбортов на лицевую сторону изделия, обтачайте на ширину подгибки низа халата. Припуски швов в уголках высеките наискосок, не доходя до строчки 0,2 см.

Обметайте срез низа халата.



Выверните, выправьте подборта на лицевую сторону. Приметайте подборта и обтачку горловины к изделию насквозь. Заметайте низ изделия в сторону изнанки на ширину подгибки.

Единой строчкой отстрочите подборта, обтачку и низ халата.



Сложите пояс вдоль пополам, лицевой стороной внутрь, уравняйте и стачайте по коротким и длинному срезу, оставив в одном месте незашитый участок для выворачивания. Припуски шва в уголках высеките наискосок, не доходя до строчки 0,2 см.



Выверните, выправьте пояс на лицевую сторону, выутюжьте, отстрочите по периметру.



Ваше изделие готово. Носите с удовольствием!

Понравилась выкройка? Тогда ждём ваши ФОТО-ОТЗЫВЫ:



на нашем сайте: <https://shkatulka-sew.ru/pattern/vykroyka-mujskogo-halata-mj090119/>



в соцсетях с хэштегом #MJ090119

