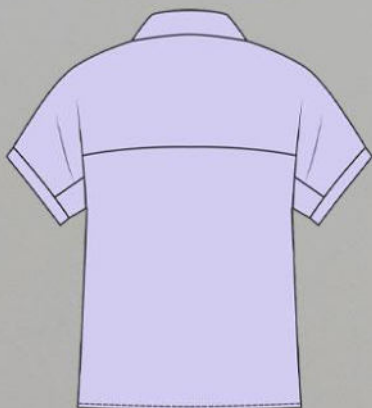


ШКАТУЛКА

SHKATULKA-SEW.RU



#WTO41218

Размеры

40-66

Рост

156-180 см

СЛОЖНОСТЬ

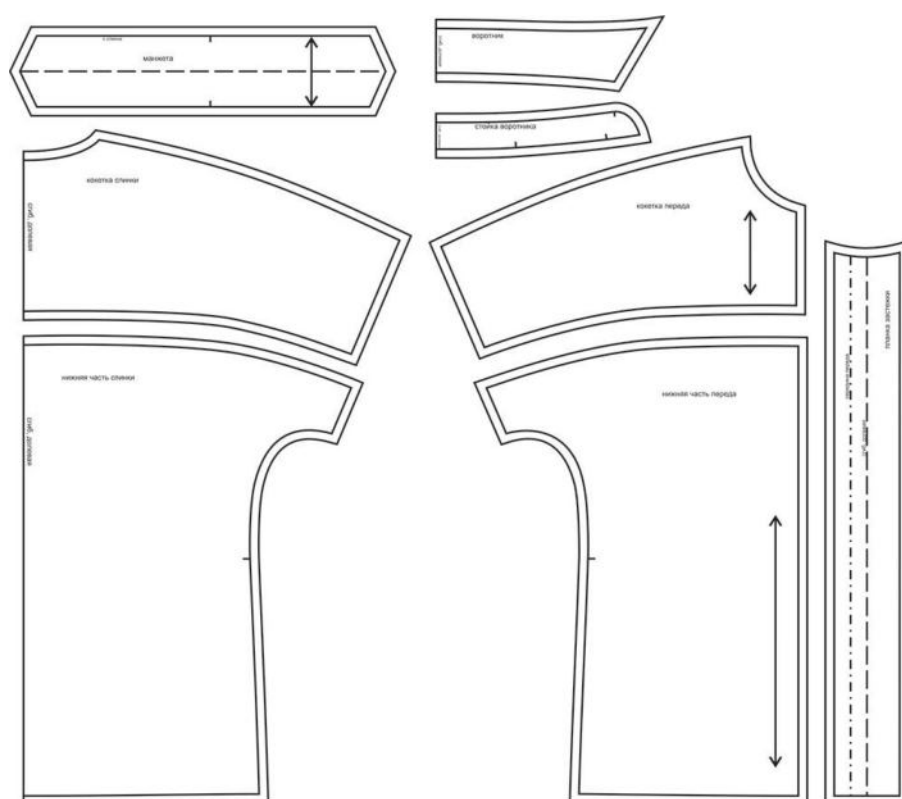


рубашка

WT041218



Выкройка женской рубашки среднего объёма, прямого силуэта, с цельнокроеным рукавом. Перед — с кокетками. Спинка — с кокеткой. Горловина рубашки обработана отложным рубашечным воротником с отрезной стойкой. Застёжка — центральная, на притачные планки, обмётанные петли и пуговицы на планках и стойке воротника. Рукава — цельнокроеные, длиной до середины плеча, с манжетами по низу. Длина рубашки — до линии бёдер.



СОСТАВ КОМПЛЕКТА ЛЕКАЛ

* Выкройки даны с припусками на швы. Они обозначены двойным контуром. Вы можете самостоятельно изменить ширину припусков, исходя из свойств выбранного материала или своих целей.

ВЕЛИЧИНЫ ПРИБАВОК НА ОСНОВНЫХ УЧАСТКАХ ИЗМЕРЕНИЙ

Прибавка к обхвату груди в полном объеме	Прибавка к обхвату бедер в полном объеме
8,8 - 10,4 см	4 - 6,8 см

ЗАМЕРЫ КЛЮЧЕВЫХ ПАРАМЕТРОВ, РАСХОД ТКАНИ

* Без учета припусков на швы.

Внимание: расчет выполнен для ткани без учета направления ворса и возможной усадки! Усадка может достигать 15-20% от длины материала. Обязательно учитывайте это и берите с запасом.

размер	рост, см	Длина изделия по средней линии спинки за вычетом воротника, см	Ширина изделия на уровне груди (условно), см	Ширина изделия на уровне бедер, см	Расход основной ткани при ширине 150 см, см
40	156-160	62,3	90,4	94,8	120,0
	161-165	64,3			120,8
	166-170	66,3			121,5
	171-175	68,3			122,3
	176-180	70,3			123,0
42	156-160	62,8	94,3	98,6	124,8
	161-165	64,8			125,8
	166-170	66,8			126,8
	171-175	68,8			127,7
	176-180	70,8			128,7
44	156-160	63,3	98,2	102,4	129,7
	161-165	65,3			130,8
	166-170	67,3			132,0
	171-175	69,3			133,2
	176-180	71,3			134,3
46	156-160	63,8	102,0	106,2	134,5
	161-165	65,8			135,9
	166-170	67,8			137,3
	171-175	69,8			138,6
	176-180	71,8			140,0
48	156-160	64,3	105,9	109,9	139,3
	161-165	66,3			140,9
	166-170	68,3			142,5
	171-175	70,3			144,1
	176-180	72,3			145,7
50	156-160	64,8	109,8	113,7	144,2
	161-165	66,8			146,0
	166-170	68,8			147,8
	171-175	70,8			149,5
	176-180	72,8			151,3
52	156-160	65,3	113,7	117,5	149,0
	161-165	67,3			151,0

	166-170	69,3			153,0
	171-175	71,3			155,0
	176-180	73,3			157,0
54	156-160	65,9	117,5	121,3	151,9
	161-165	67,9			154,1
	166-170	69,9			156,3
	171-175	71,9			158,5
	176-180	73,9			160,7
56	156-160	66,4	121,4	125,1	154,7
	161-165	68,4			157,1
	166-170	70,4			159,6
	171-175	72,4			162,0
	176-180	74,4			164,4
58	156-160	66,9	125,3	128,9	157,6
	161-165	68,9			160,2
	166-170	70,9			162,9
	171-175	72,9			165,5
	176-180	74,9			168,1
60	156-160	67,4	129,2	132,6	160,4
	161-165	69,4			163,3
	166-170	71,4			166,1
	171-175	73,4			169,0
	176-180	75,4			171,9
62	156-160	67,9	133,0	136,4	163,3
	161-165	69,9			166,4
	166-170	71,9			169,4
	171-175	73,9			172,5
	176-180	75,9			175,6
64	156-160	68,4	136,9	140,2	166,1
	161-165	70,4			169,4
	166-170	72,4			172,7
	171-175	74,4			176,0
	176-180	76,4			179,3
66	156-160	68,9	140,8	144,0	169,0
	161-165	70,9			172,5
	166-170	72,9			176,0
	171-175	74,9			179,5
	176-180	76,9			183,0

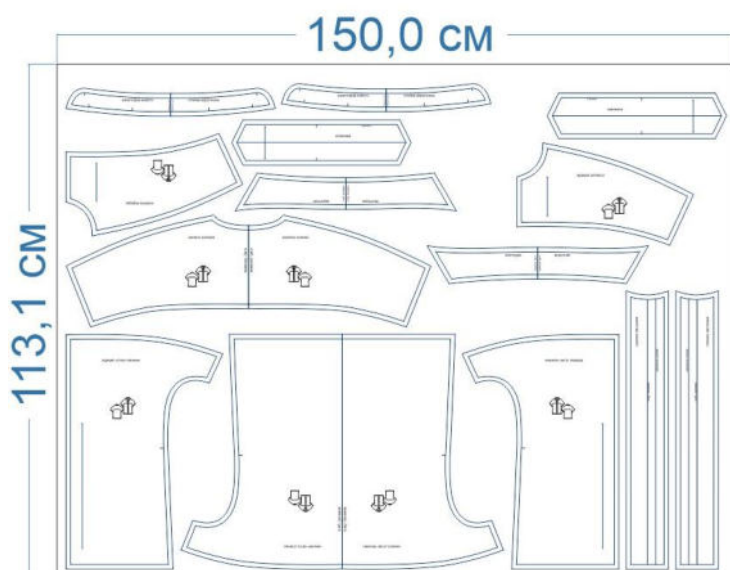
РЕКОМЕНДАЦИИ ПО ВЫБОРУ ТКАНИ

Для пошива рубашки можно использовать сорочечные ткани небольшой и средней поверхностной плотности, формоустойчивые, отличающиеся малой сминаемостью. По волокнистому составу они могут быть с натуральными, синтетическими, искусственными или смешанными волокнами.

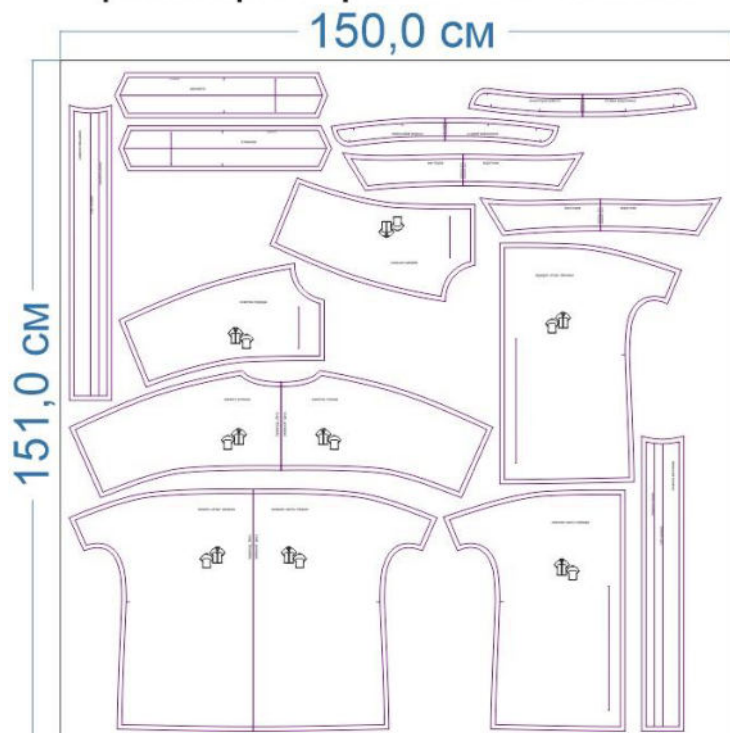
Пример: тонкий хлопок, шитьё, поплин, батист, полулён, и др.

РАСКРОЙ

размер 40 рост 166-170 см



размер 52 рост 166-170 см



Основной материал:

1. Кокетка спинки — 1 дет. со сгибом,
2. Нижняя часть спинки — 1 дет. со сгибом,
3. Кокетка переда — 2 дет.,
4. Нижняя часть переда — 2 дет.,
5. Планка застёжки — 2 дет.,
6. Стойка воротника — 2 дет. со сгибом,
7. Воротник — 2 дет. со сгибом,
8. Манжета — 2 дет. со сгибом.

Дублерин:

1. Стойка — 1 дет. со сгибом,
2. Воротник — 1 дет. со сгибом,
3. Планка застёжки — 2 дет. (выкраивается в половину ширину детали),
4. Манжета — 2 дет. (выкраивается в половину ширины детали).




Припуски на швы

Все детали изделия имеют необходимые припуски на швы.
Образец рубашки был отшит из сорочечной х/б ткани.

ОБОРУДОВАНИЕ И ИНСТРУМЕНТЫ

	Бытовая швейная машинка;
	Оверлок 3-ниточный;
	Утюг с паром или без, утюжильный стол или гладильная доска;
	Машинные иглы, соответствующие типу ткани (для тонких тканей), булавки для закалывания или маленькие зажимы;
	Ножницы для бумаги и ножницы для раскроя;
	Проутюжильник (сетка для ВТО или лоскут х/б ткани).

ДОПОЛНИТЕЛЬНЫЕ МАТЕРИАЛЫ И ФУРНИТУРА

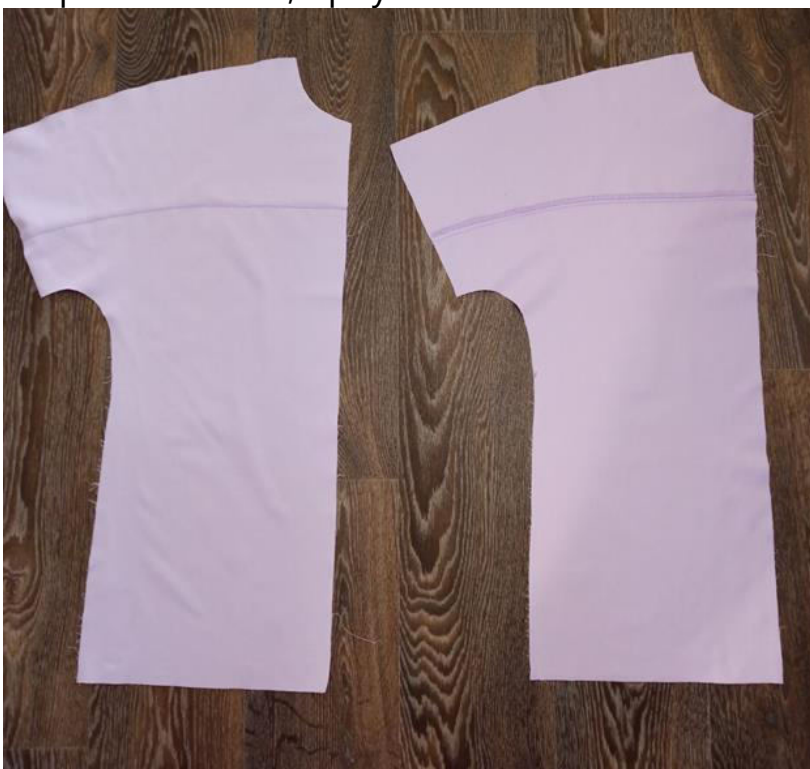
	Нитки для бытовой машины и оверлока;
	Дублерин;
	Пуговицы.

ТЕХНОЛОГИЧЕСКАЯ ПОСЛЕДОВАТЕЛЬНОСТЬ ОБРАБОТКИ

Выкроите детали изделия согласно спецификации.



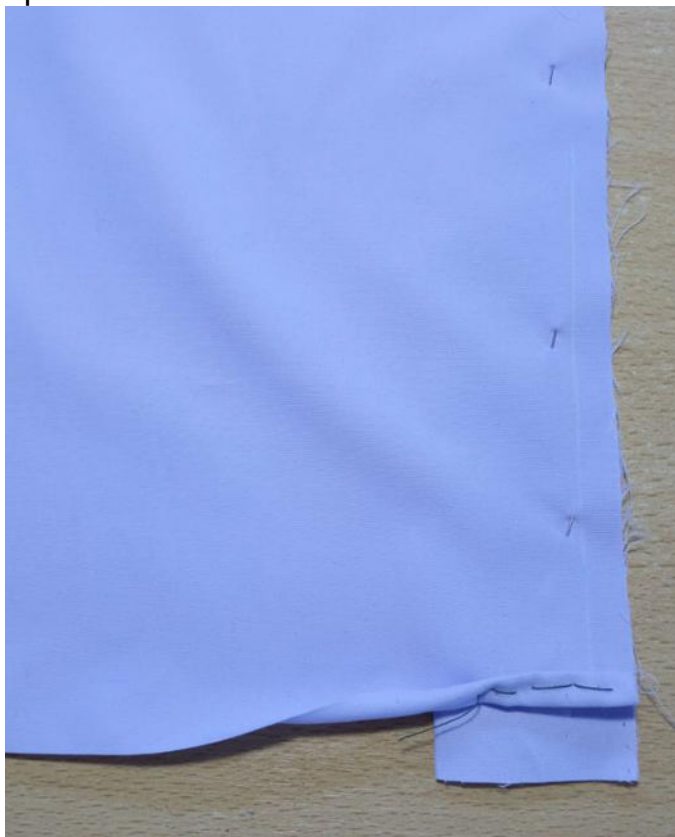
Притачайте кокетки к деталям переда. Припуски швов обметайте, заутюжьте в сторону кокетки. Отстрочите швы в край по лицевой стороне кокеток, приутюжьте.



Продублируйте детали планок на половину их ширины. Заутюжьте планки вдоль пополам, изнанкой внутрь.



Низ деталей переда частично заметайте швом вподгибку с закрытым срезом.



Наложите планку на деталь переда, продублированной стороной, лицом к лицу, уравняйте по срезам, приколите, притачайте.



Отверните концы планки на лицевую сторону, обтачайте. Припуски швов в уголках высеките наискосок, не доходя до строчки 0,2 см.



Выверните, выправьте планки на лицевую сторону. Припуски швов притачивания планки заметайте в сторону планки.

Подверните открытый продольный срез планки на 1 см в сторону изнанки и в таком виде приметайте его ко шву притачивания планки с изнанки переда, перекрывая его на 0,1 см.



Нитки сметывания удалите. Планки приутюжьте.



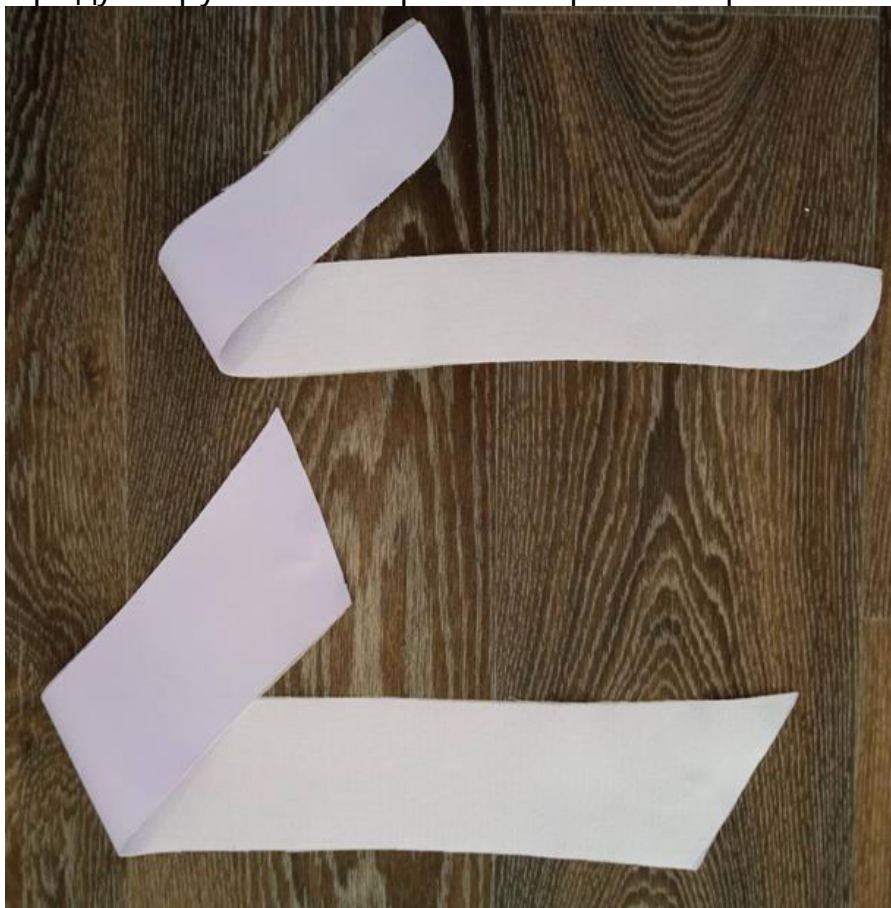
Притачайте кокетку к спинке. Припуски шва обметайте, заутюжьте в сторону кокетки. Отстрочите шов по лицевой стороне кокетки.



Сложите детали переда и спинки вместе, лицом к лицу, уравняйте по плечевым срезам. Припуски швов обметайте, заутюжьте в сторону переда.



Продублируйте и осноруйте верхний воротник и верхнюю стойку.



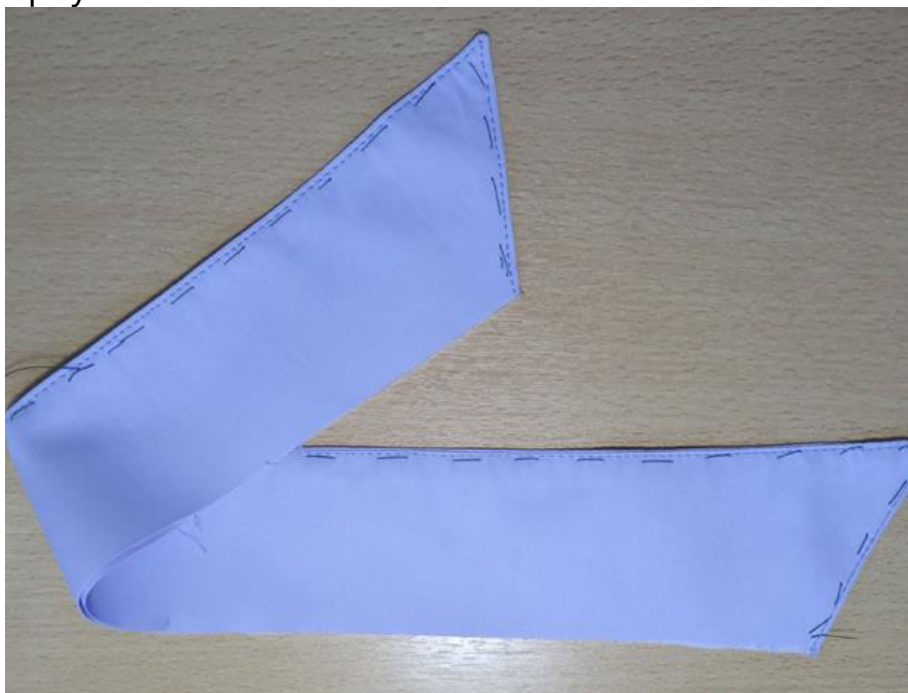
Нижний воротник осноруйте на 0,2 см.



Сложите верхний и нижний воротник вместе, лицом к лицу, уравняйте по срезам, сколите, стачайте. Припуски шва в уголках высеките наискосок, не доходя до строчки 0,2 см.



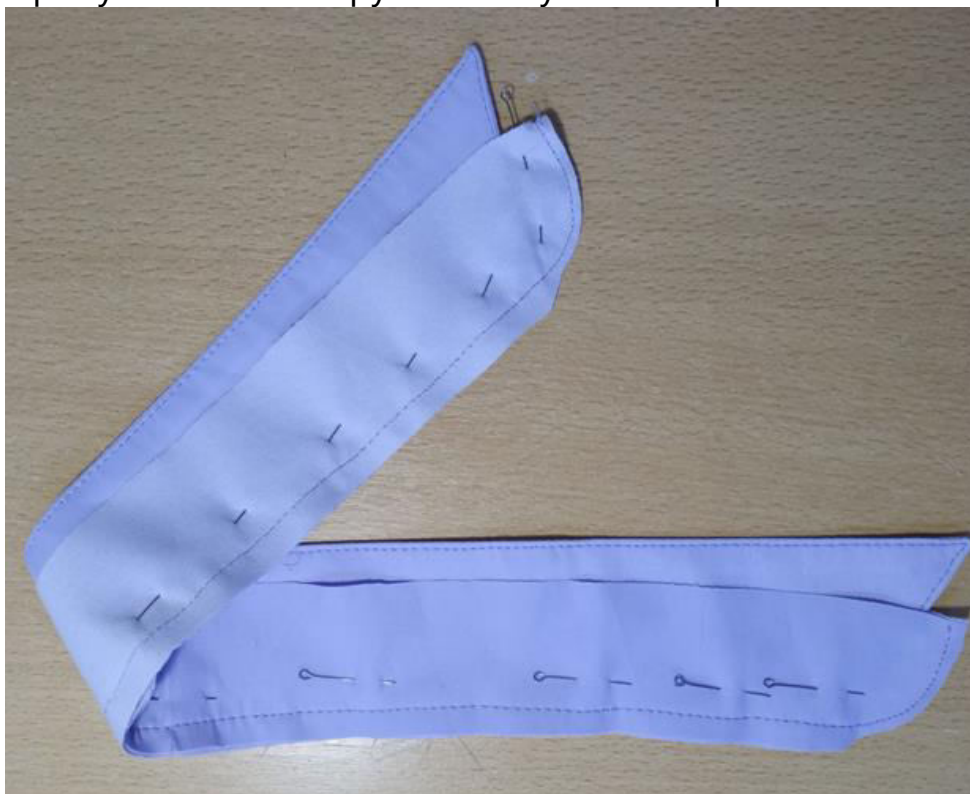
Выверните, выправьте воротник на лицевую сторону, выметайте с переходным кантом шириной 0,1-0,2 см из верхнего воротника в сторону нижнего, отстрочите. Нитки выметывания удалите, воротник приутюжьте.





Сложите детали стойки вместе, лицом к лицу. Вложите между ними заготовленный воротник, так, чтобы верхний воротник «смотрел» на нижнюю стойку. Сколите все детали между собой, стачайте.

Припуски шва на скругленных участках срежьте близко к строчке.



Выверните, выправьте стойку на лицевую сторону, выутюжьте на ребро.



Вколите или вметайте верхнюю стойку в горловину изделия, втачайте.



Припуски шва заметайте в сторону стойки.

Подверните нижний открытый срез внутренней стойки на 1 см в сторону изнанки и в таком виде приметайте ко шву притачивания стойки с изнанки изделия, перекрывая его на 0,1-0,2 см.

Отстрочите стойку в край по всему периметру.



Нитки сметывания удалите, воротник приутюжьте.

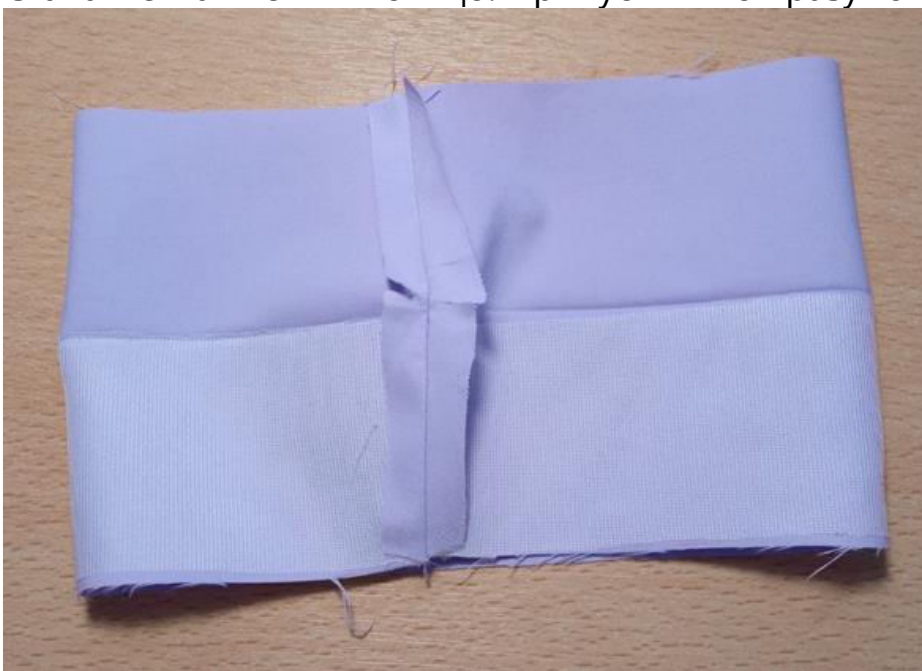


Стачайте боковые срезы изделия. Припуски швов обметайте, заутюжьте в сторону переда.

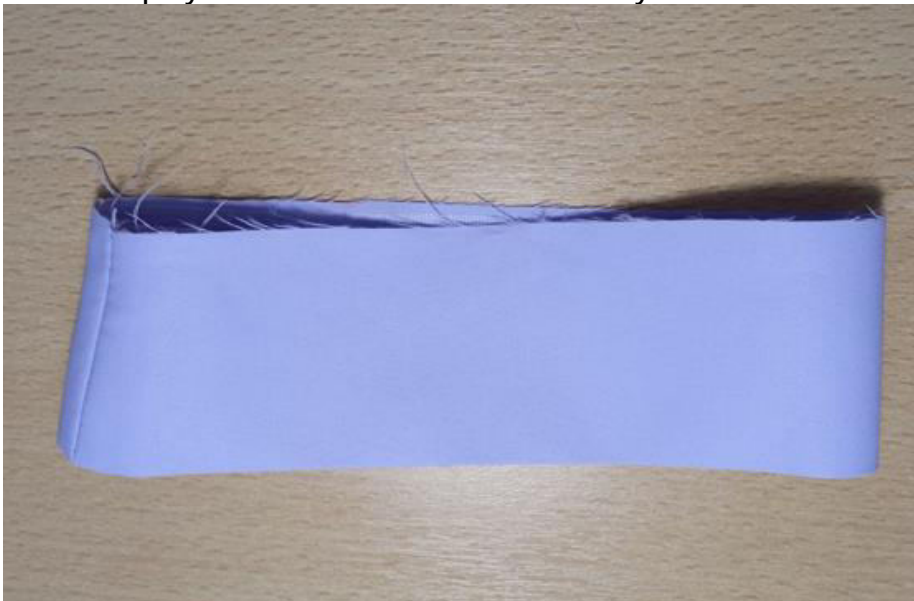


Продублируйте манжеты на половину их ширины. Заутюжьте их вдоль пополам, изнанкой внутрь.

Стачайте манжеты в кольцо. Припуски швов разутюжьте.



Снова приутюжьте манжеты по сгибу.



Вложите манжеты в рукава, лицом к изнанке. Приколите, притачайте манжеты по низу рукава. Припуски шва обметайте.

Отверните манжеты на лицевую сторону рукава, приутюжьте.



Зафиксируйте положение манжеты, проложив строчку в боковой шов.



Низ изделия заметайте, застрочите, приутюжьте.



Разметьте и выметайте петли на правом конце стойки и на правой планке.

Разметьте и пришейте пуговицы на левом конце стойки и на левой планке.



Отутюжьте рубашку в готовом виде. Носите с удовольствием!

Понравилась выкройка? Тогда ждём ваши ФОТО-ОТЗЫВЫ:



на нашем сайте: <https://shkatulka-sew.ru/pattern/vykroyka-rubashki-s-celnokroenym-rukavom-wt041218/>



в соцсетях с хэштегом #WT041218

