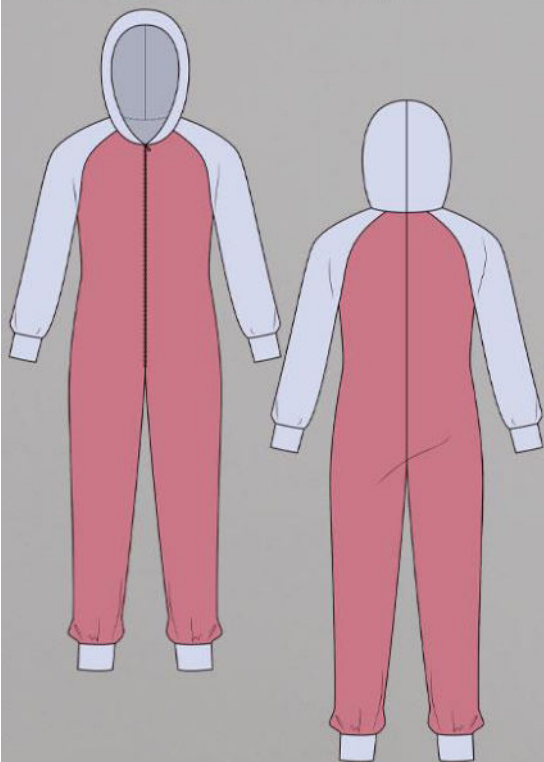


ШКАТУЛКА

SHKATULKA-SEW.RU



#W0261018

Размеры

40-60

Рост

156-180 см

СЛОЖНОСТЬ

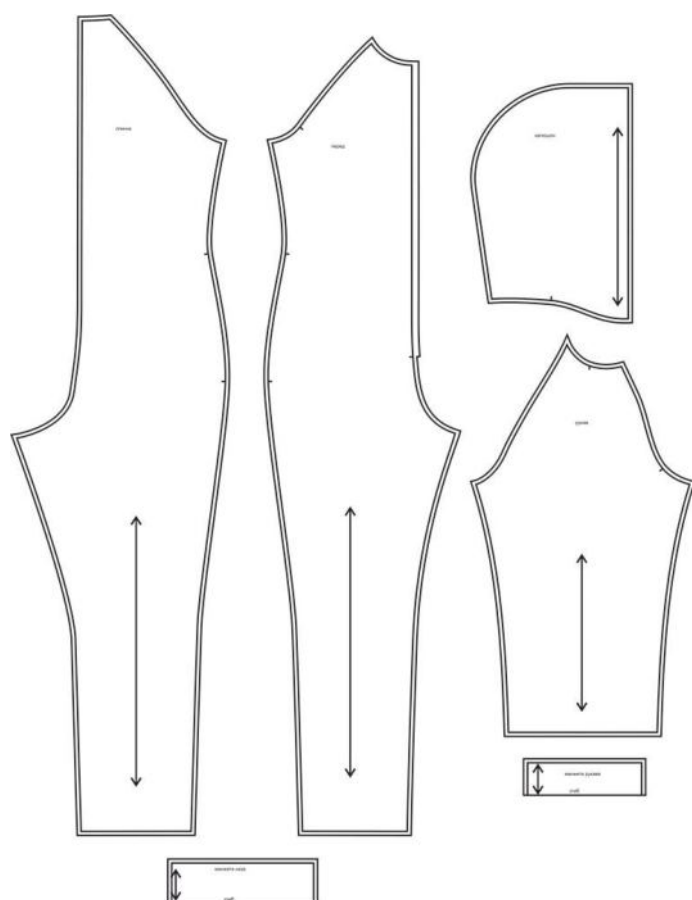


комбинезон

WO261018



Выкройка женского трикотажного комбинезона умеренного объема, полуприлегающего силуэта, выполненного из трикотажа двух цветов. Перед — со средним швом. Спинка — со средним швом. Горловина комбинезона обработана втачным одношовным капюшоном на подкладке. Застёжка — молния в среднем шве переда. Рукава — покроя реглан, одношовные, длинные, с притачной трикотажной манжетой по низу. Длина брючин комбинезона до щиколотки. По низу брючин предусмотрены притачные трикотажные манжеты.



СОСТАВ КОМПЛЕКТА ЛЕКАЛ

* Выкройки даны с припусками на швы. Они обозначены двойным контуром. Вы можете самостоятельно изменить ширину припусков, исходя из свойств выбранного материала или своих целей.

ВЕЛИЧИНЫ ПРИБАВОК НА ОСНОВНЫХ УЧАСТКАХ ИЗМЕРЕНИЙ

Прибавка к обхвату груди в полном объеме	Прибавка к обхвату талии в полном объеме	Прибавка к обхвату бедер в полном объеме
6 - 6,2 см	15 - 15,4 см	2,6 - 5,2 см

ЗАМЕРЫ КЛЮЧЕВЫХ ПАРАМЕТРОВ, РАСХОД ТКАНИ

* Без учета припусков на швы.

Внимание: расчет выполнен для трикотажа без учета направления ворса и возможной усадки! Усадка может достигать 15-20% от длины материала.

Обязательно учитывайте это и берите с запасом.

Расход трикотажа кашкорсе составляет 21 см для всех размеров при ширине полотна 140 см

размер	рост, см	Длина изделия по средней линии спинки за вычетом капюшона, см	Ширина изделия на уровне груди, см	Ширина изделия на уровне талии, см	Ширина изделия на уровне бедер, см	Длина рукава (от горловины), см	Ширина рукава на уровне нижней точки проймы, см	Расход трикотажа 1 при ширине 150 см, см
40	156-160	137,8	86,2	77,0	90,6	68,9	33,0	215,0
	161-165	143,2				70,4		218,3
	166-170	148,5				71,9		221,5
	171-175	153,9				73,4		224,8
	176-180	159,2				74,9		228,0
42	156-160	138,1	90,2	80,9	94,9	69,5	34,5	221,8
	161-165	143,5				71,0		225,8
	166-170	148,8				72,5		229,7
	171-175	154,2				74,0		233,7
	176-180	159,5				75,5		237,6
44	156-160	138,5	94,2	84,9	99,1	70,2	36,0	228,6
	161-165	143,8				71,7		233,3
	166-170	149,2				73,2		237,9
	171-175	154,5				74,7		242,6
	176-180	159,9				76,2		247,2
46	156-160	138,8	98,1	88,8	103,4	70,8	37,5	235,4
	161-165	144,2				72,3		240,8
	166-170	149,5				73,8		246,1
	171-175	154,9				75,3		251,5
	176-180	160,2				76,8		256,8
48	156-160	139,2	102,1	92,8	107,6	71,5	39,0	242,2
	161-165	144,5				73,0		248,3
	166-170	149,9				74,5		254,3
	171-175	155,2				76,0		260,4
	176-180	160,6				77,5		266,4
50	156-160	139,5	106,1	96,7	111,9	72,1	40,6	249,0

	161-165	144,9				73,6		255,8
	166-170	150,2				75,1		262,5
	171-175	155,6				76,6		269,3
	176-180	160,9				78,1		276,0
52	156-160	139,8	110,1	100,6	116,2	72,7	42,1	255,8
	161-165	145,2				74,2		263,3
	166-170	150,5				75,7		270,7
	171-175	155,9				77,2		278,2
	176-180	161,2				78,7		285,6
54	156-160	140,2	114,1	104,6	120,4	73,4	43,6	262,6
	161-165	145,5				74,9		270,8
	166-170	150,9				76,4		278,9
	171-175	156,2				77,9		287,1
	176-180	161,6				79,4		295,2
56	156-160	140,5	118,0	108,5	124,7	74,0	45,1	269,4
	161-165	145,9				75,5		278,3
	166-170	151,2				77,0		287,1
	171-175	156,6				78,5		296,0
	176-180	161,9				80,0		304,8
58	156-160	140,9	122,0	112,5	128,9	74,7	46,6	276,2
	161-165	146,2				76,2		285,8
	166-170	151,6				77,7		295,3
	171-175	156,9				79,2		304,9
	176-180	162,3				80,7		314,4
60	156-160	141,2	126,0	116,4	133,2	75,3	48,1	283,0
	161-165	146,6				76,8		293,3
	166-170	151,9				78,3		303,5
	171-175	157,3				79,8		313,8
	176-180	162,6				81,3		324,0

РЕКОМЕНДАЦИИ ПО ВЫБОРУ ТКАНИ

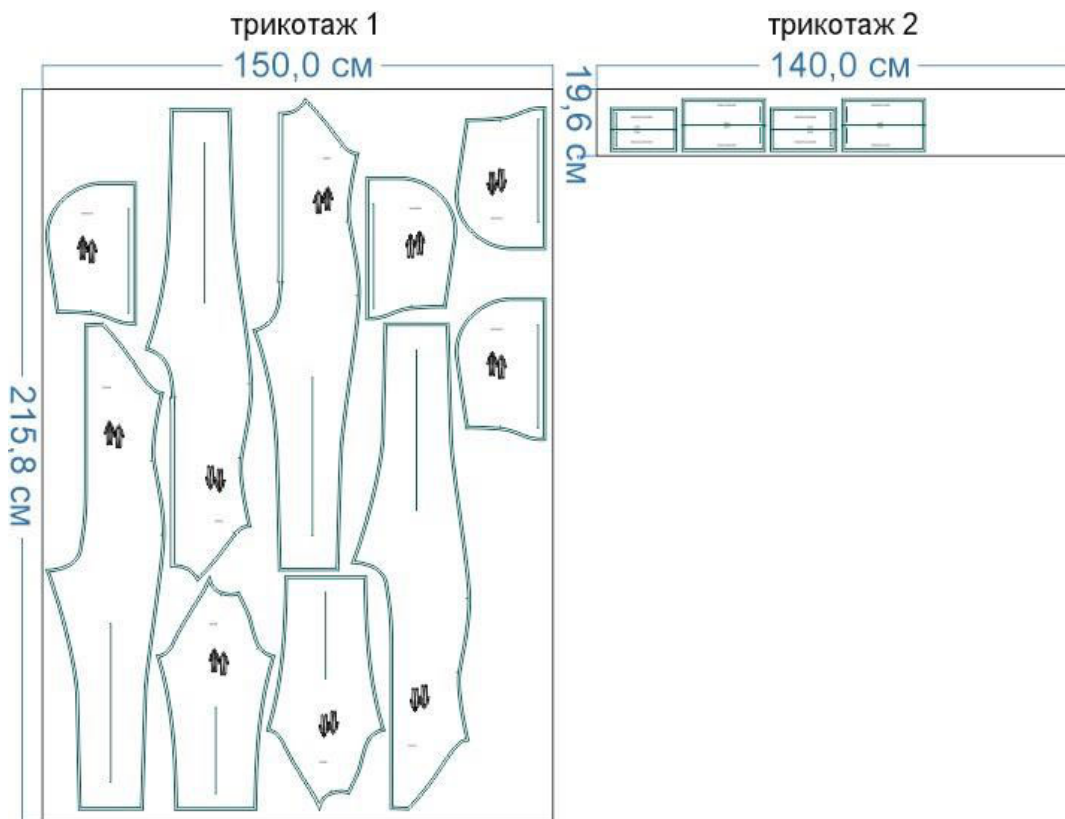
Для пошива комбинезона можно использовать трикотажные полотна средней поверхностной плотности, формоустойчивые, отличающиеся малой сминаемостью.

Например: футер с начёсом.

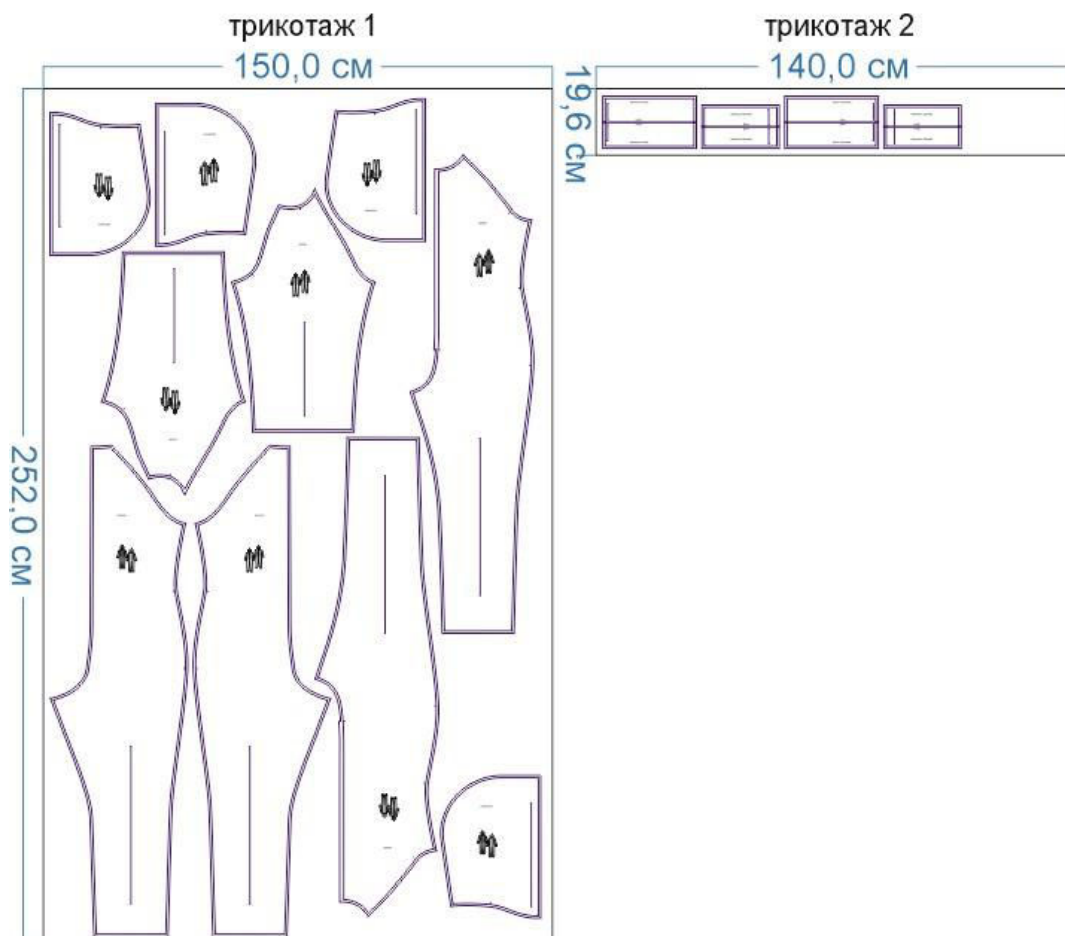
В качестве материала для манжет можно использовать формоустойчивое трикотажное полотно в рубчик — кашкорсе.

РАСКРОЙ

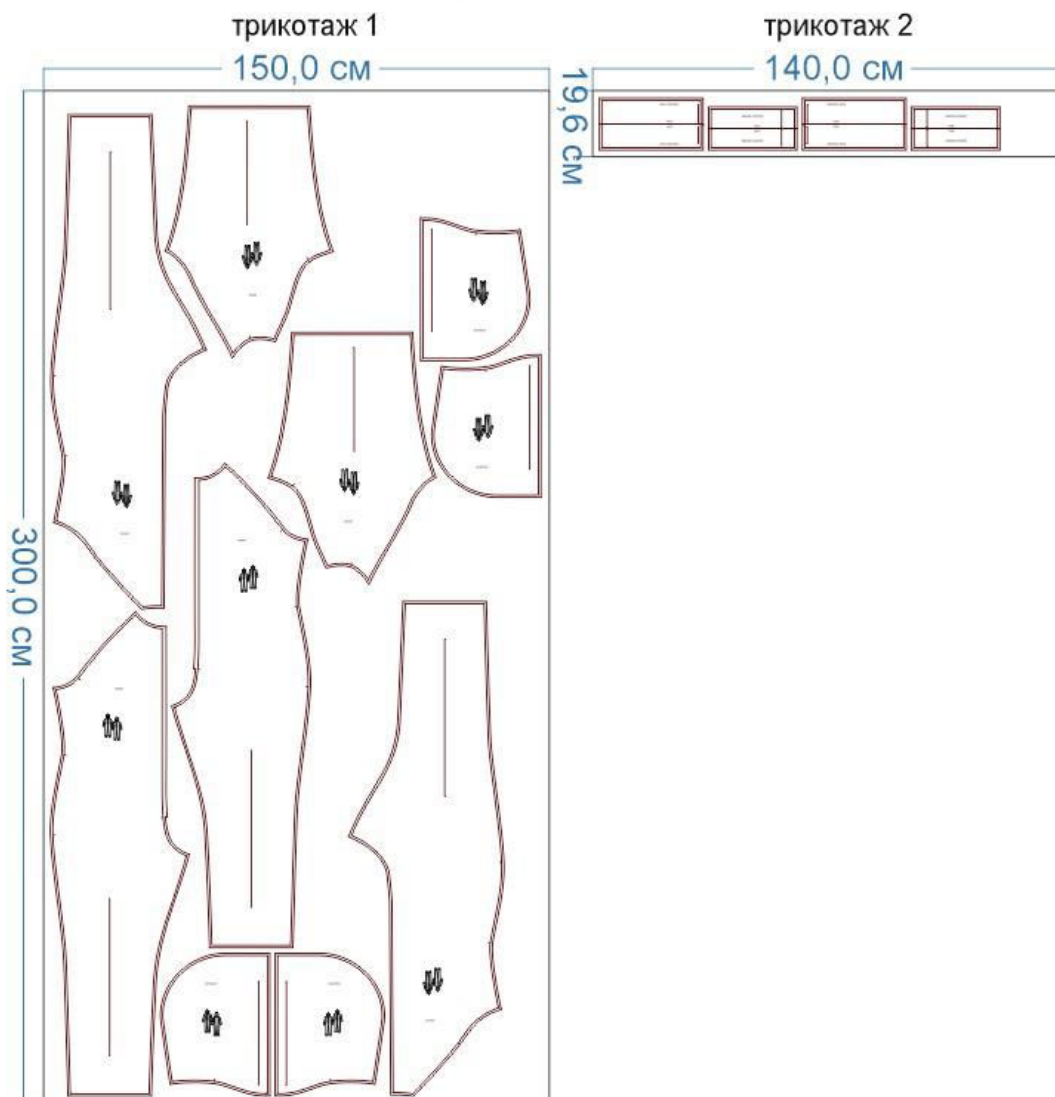
размер 40 рост 166-170 см



размер 50 рост 166-170 см



размер 60 рост 166-170 см



Основной материал (футер 3-нитка начёс):

1. Спинка – 2 дет.,
2. Перед – 2 дет.,
3. Рукав – 2 дет.,
4. Капюшон – 2 дет.

Кулирная гладь:

1. Капюшон – 2 дет.

Кашкорсе:

2. Манжета низа – 2 дет.,
3. Манжета рукава – 2 дет.

Дублерин:

1. Кромка под молнию — 2 дет. (выкраивается самостоятельно, по долевой, в виде полоски шириной 1 см и длиной, равной длине молнии + 2 см).

Припуски на швы


Все детали изделия имеют необходимые припуски на швы.

Образец комбинезона был отшит из футера 3-нитки петли, кулирной глади и кашкорсе.

ОБОРУДОВАНИЕ И ИНСТРУМЕНТЫ

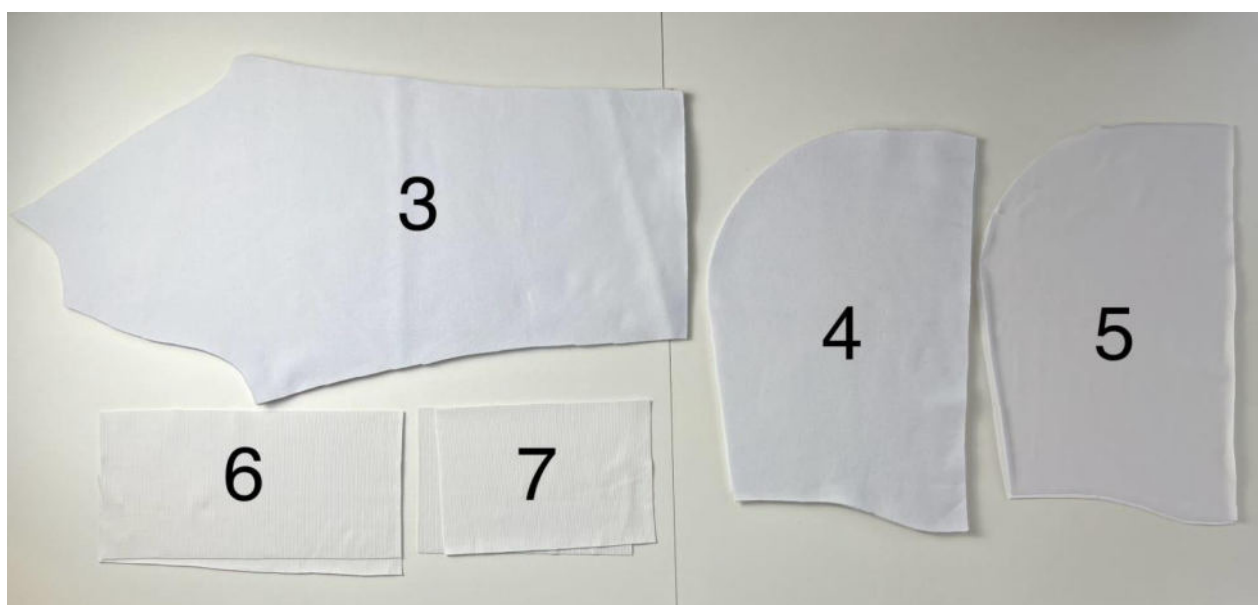
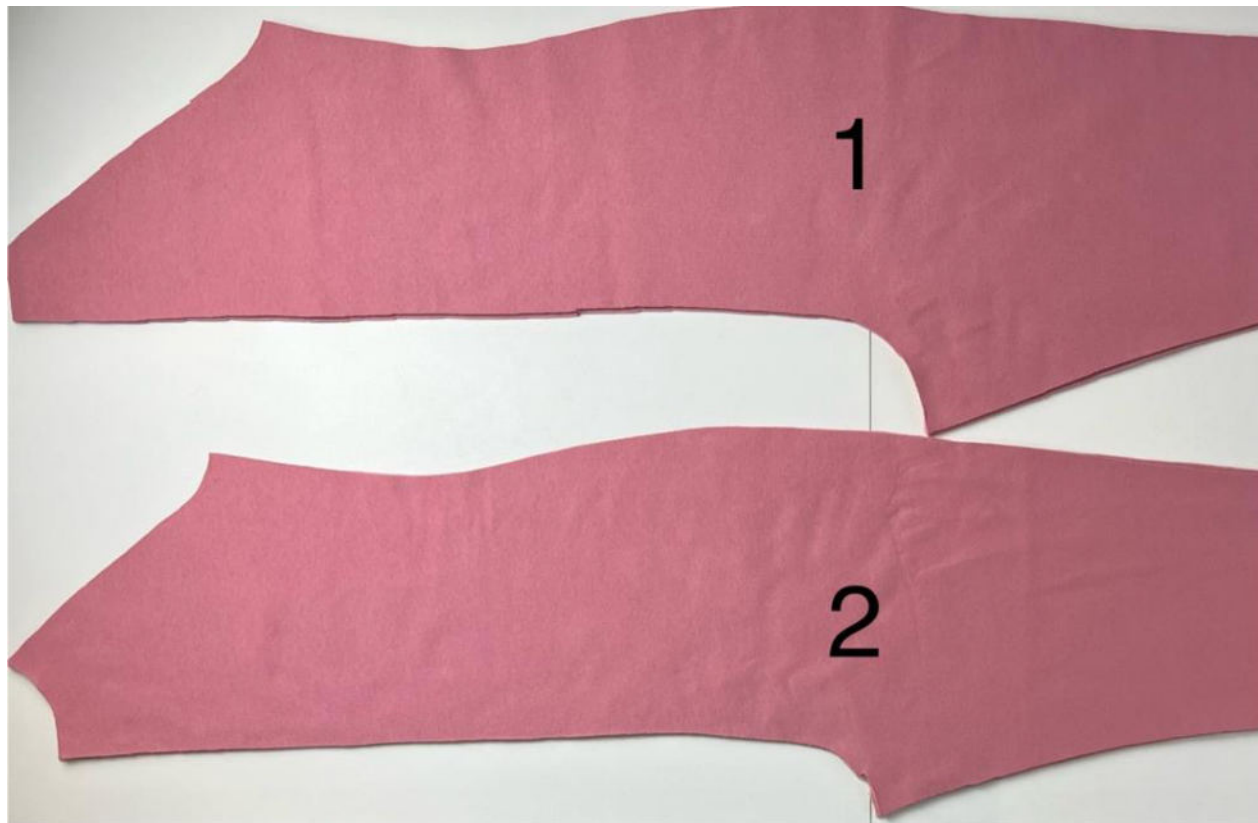
	Бытовая швейная машинка;
	Оверлок 4-ниточный;
	Утюг с паром или без, утюжильный стол или гладильная доска;
	Машинные иглы, соответствующие типу ткани (для трикотажа), булавки для закалывания или маленькие зажимы;
	Ножницы для бумаги и ножницы для раскроя;
	Проутюжильник (сетка для ВТО или лоскут х/б ткани).

ДОПОЛНИТЕЛЬНЫЕ МАТЕРИАЛЫ И ФУРНИТУРА

	Нитки для бытовой машины и оверлока;
	Дублерин;
	Молния.

ТЕХНОЛОГИЧЕСКАЯ ПОСЛЕДОВАТЕЛЬНОСТЬ ОБРАБОТКИ

Выкроите детали изделия согласно спецификации.



Продублируйте срезы деталей переда под молнию.



Обметайте средние срезы деталей переда.



Детали спинки сложите вместе, лицом к лицу, уравняйте по средним срезам, сколите.



Стачайте срезы между собой.



Припуски шва заутюжьте в одну из сторон.



Отстрочите шов в край по лицевой стороне спинки.



Вколите рукава в проймы спинки и переда, втачайте.



Припуски швов заутюжьте в сторону рукавов.



Отстрочите швы в край по лицевой стороне рукавов.



Детали переда сложите вместе, лицом к лицу, уравняйте по средним срезам, сколите от контрольной метки вниз.



Стачайте средние срезы деталей переда прямой строчкой.



Припуски шва разутюжьте.



Сложите изделие лицевой стороной внутрь, уравняйте по шаговым срезам, сколите.



Стачайте.



Сколите боковые срезы изделия и боковые срезы рукавов.



Стачайте.



Заутюжьте припуски боковых и шаговых швов в сторону спинки.



Стачайте манжеты рукавов и брючин в кольцо.



Разложите припуски швов манжет в разные стороны относительно их ширины, приутюжьте.

Сложите манжеты вдоль пополам, изнанкой внутрь, приутюжьте по сгибу.



Равномерно растягивая, вколите манжеты в рукава, втачайте. Концы строчек спрячьте внутрь швов.



Аналогичным образом притачайте манжеты по низу брючин.



Припуски швов притачивания манжет заутюжьте в сторону изделия.



Заготовьте капюшон.

Сложите детали основы капюшона вместе, лицом к лицу, уравняйте по внешним срезам, сколите, стачайте.

Точно так же заготовьте подкладку капюшона.



Припуски швов приутюжьте на ребро.



Выверните, выправьте капюшон на лицевую сторону, выутюжьте шов на ребро.



Сложите капюшон и его подкладку вместе, лицом к лицу.



Уравняйте капюшоны по передним срезам, сколите.



Стачайте.



Припуски шва заутюжьте в сторону подкладки капюшона.



Отстрочите шов в край по лицевой стороне подкладки капюшона.

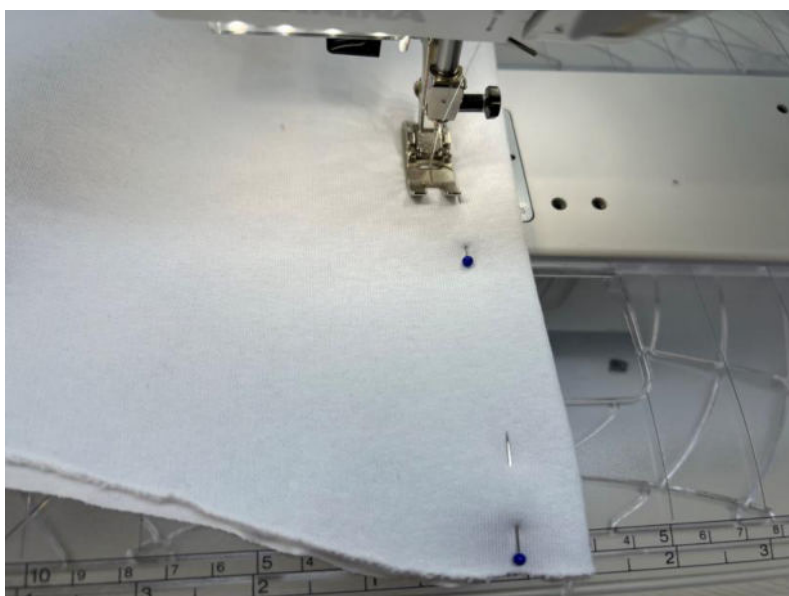


Сложите капюшон и подкладку изнанкой к изнанке, выутюжьте шов капюшона с переходным кантом шириной 0,1-0,2 см из капюшона в сторону подкладки.



Сколите передний край капюшона насквозь.

Отстрочите кулиску капюшона на расстоянии 2,5 см от края.



Капюшон готов.



Вколите капюшон в горловину изделия.



Втачайте. Концы строчки спрячьте в шов.



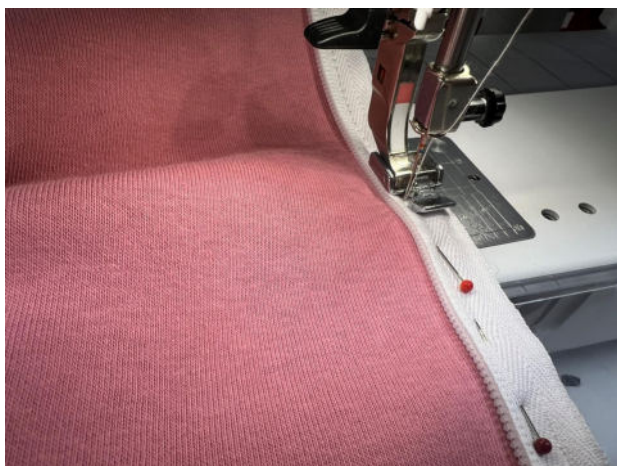
Припуски швов заутюжьте в сторону изделия.



Наложите одну сторону молнии на правый борт комбинезона, лицом к лицу, уравняйте краем со срезом, приколите.



Притачайте.



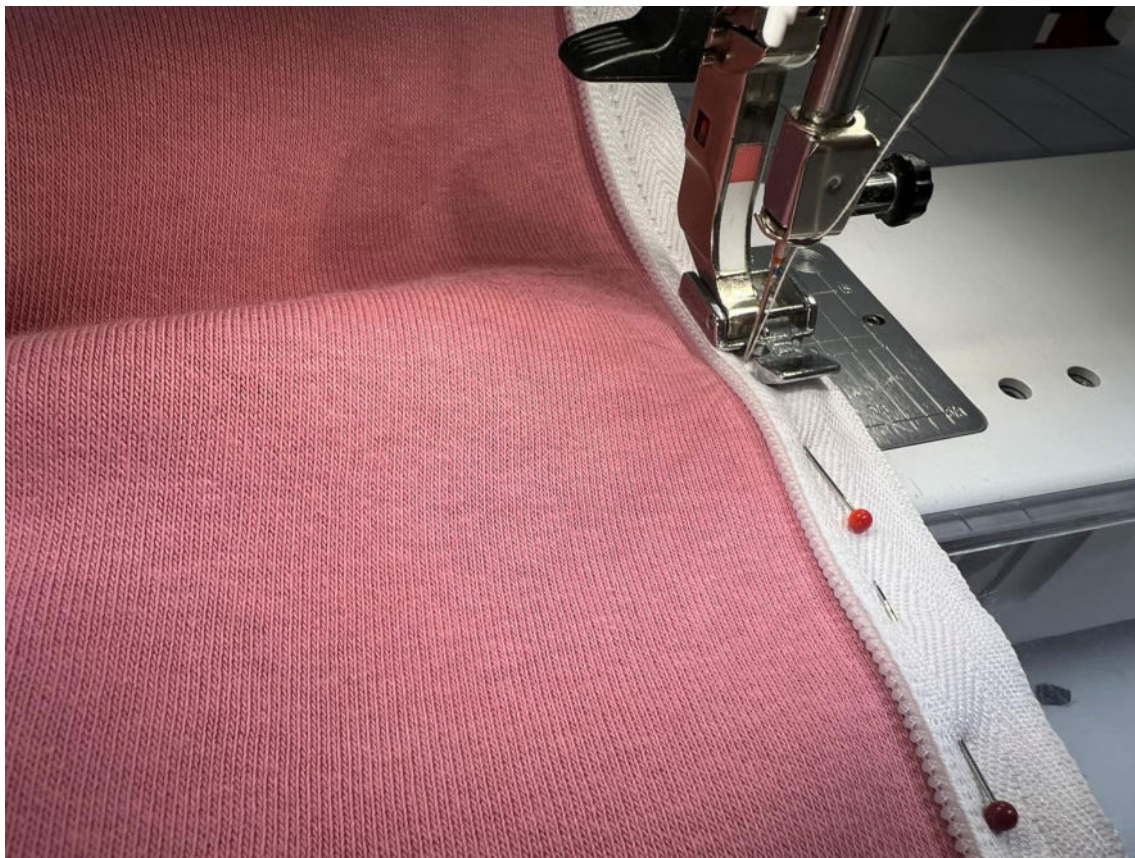
Застегните молнию. Уточните длину второй стороны молнии по первой стороне.



Приколите вторую сторону молнии к левому борту. Застегните молнию, проверьте качество выполнения операции.



Притачайте вторую сторону молнии.



Снова застегните молнию, проверьте качество выполнения операции.



Если молния длиннее, чем нужно, поставьте на ней закрепку ниже конца застёжки.



Отрежьте излишки длины молнии. Срез молнии заработайте киперной лентой.



Верхний край тесьмы молнии подверните так, чтобы она закрывала шов стачивания основы и капюшона на 1-2мм, приметайте.

Приколите тесьму молнии насквозь к изделию.



Выполните отстрочку. Сначала закрепите верх молнии строчкой в шов стачивания основы и капюшона. Затем отстрочите молнию на ширину лапки.



Затем, не прерывая строчки, перейдите на вторую сторону застёжки.



Отутюжьте изделие в готовом виде. Носите с удовольствием!



Понравилась выкройка? Тогда ждём ваши ФОТО-ОТЗЫВЫ:



на нашем сайте: <https://shkatulka-sew.ru/pattern/vykroyka-jenskogo-trikotajnego-kombinezona-wo261018/>



в соцсетях с хэштегом #WO261018

