

ШКАТУЛКА
SHKATULKA-SEW.RU



#WT171018

Размеры

40-68

Рост

156-180 см

СЛОЖНОСТЬ

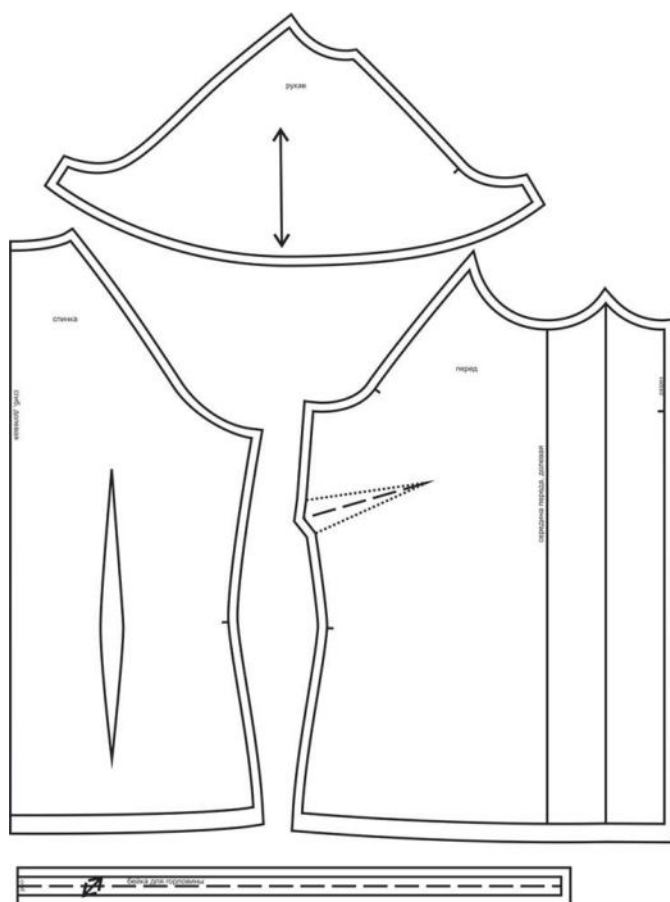


блузка

WT171018



Выкройка женской блузы среднего объёма, полуприлегающего силуэта. Перед - с нагрудными вытачками, выходящими из боковых швов, со средним швом и бантовой складкой по центру переда. В верхней части среднего шва переда предусмотрен неглубокий разрез. Спинка - цельная, с талиевыми вытачками. Горловина блузки - круглой формы, обработана косой бейкой с удлинёнными концами, завязывающимися спереди. Рукава - покроя реглан, одношовные, короткие (до середины плеча), конически расширенные книзу. Длина блузки - до линии бёдер.

СОСТАВ КОМПЛЕКТА
ЛЕКАЛ

* Выкройки даны с припусками на швы. Они обозначены двойным контуром. Вы можете самостоятельно изменить ширину припусков, исходя из свойств выбранного материала или своих целей.

ВЕЛИЧИНЫ ПРИБАВОК НА ОСНОВНЫХ УЧАСТКАХ
ИЗМЕРЕНИЙ

Прибавка к обхвату груди без учета складки в полном объеме	Прибавка к обхвату талии без учета складки в полном объеме
12,4 - 17,8 см	15,2 - 23,6 см

ЗАМЕРЫ КЛЮЧЕВЫХ ПАРАМЕТРОВ, РАСХОД ТКАНИ

* Без учета припусков на швы.

Внимание: расчет выполнен для ткани без учета направления ворса и возможной усадки! Усадка может достигать 15-20% от длины материала. Обязательно учитывайте это и берите с запасом.

размер	рост, см	Длина изделия по средней линии спинки, см	Ширина изделия на уровне груди, см	Ширина изделия на уровне талии, см	Длина рукава (от горловины), см	Ширина рукава на уровне нижней точки проймы, см	Расход основной ткани при ширине 150 см, см
40	156-160	56,0	92,4	77,2	22,6	44,8	99,0
	161-165	58,0			22,6		102,8
	166-170	60,0			22,6		106,5
	171-175	62,0			22,6		110,3
	176-180	64,0			22,6		114,0
42	156-160	56,5	96,8	81,7	23,4	46,4	103,4
	161-165	58,5			23,4		107,8
	166-170	60,5			23,4		112,2
	171-175	62,5			23,4		116,6
	176-180	64,5			23,4		121,0
44	156-160	57,0	101,2	86,1	24,1	47,9	107,9
	161-165	59,0			24,1		112,9
	166-170	61,0			24,1		117,9
	171-175	63,0			24,1		123,0
	176-180	65,0			24,1		128,0
46	156-160	57,5	105,6	90,6	24,9	49,5	112,3
	161-165	59,5			24,9		118,0
	166-170	61,5			24,9		123,6
	171-175	63,5			24,9		129,3
	176-180	65,5			24,9		135,0
48	156-160	57,9	109,9	95,0	25,7	51,1	116,7
	161-165	59,9			25,7		123,0
	166-170	61,9			25,7		129,4
	171-175	63,9			25,7		135,7
	176-180	65,9			25,7		142,0
50	156-160	58,4	114,3	99,5	26,4	52,6	121,1
	161-165	60,4			26,4		128,1
	166-170	62,4			26,4		135,1
	171-175	64,4			26,4		142,0

	176-180	66,4			26,4		149,0
52	156-160	58,9	118,7	103,9	27,2	54,2	125,6
	161-165	60,9			27,2		133,2
	166-170	62,9			27,2		140,8
	171-175	64,9			27,2		148,4
	176-180	66,9			27,2		156,0
54	156-160	59,4	123,1	108,4	28,0	55,8	130,0
	161-165	61,4			28,0		138,3
	166-170	63,4			28,0		146,5
	171-175	65,4			28,0		154,8
	176-180	67,4			28,0		163,0
56	156-160	59,9	127,5	112,9	28,7	57,3	136,0
	161-165	61,9			28,7		143,8
	166-170	63,9			28,7		151,6
	171-175	65,9			28,7		159,4
	176-180	67,9			28,7		167,1
58	156-160	60,4	131,9	117,3	29,5	58,9	142,0
	161-165	62,4			29,5		149,3
	166-170	64,4			29,5		156,6
	171-175	66,4			29,5		164,0
	176-180	68,4			29,5		171,3
60	156-160	60,9	136,3	121,8	30,2	60,4	148,0
	161-165	62,9			30,2		154,9
	166-170	64,9			30,2		161,7
	171-175	66,9			30,2		168,6
	176-180	68,9			30,2		175,4
62	156-160	61,3	140,6	126,2	31,0	62,0	154,0
	161-165	63,3			31,0		160,4
	166-170	65,3			31,0		166,8
	171-175	67,3			31,0		173,2
	176-180	69,3			31,0		179,6
64	156-160	61,8	145,0	130,7	31,8	63,6	160,0
	161-165	63,8			31,8		165,9
	166-170	65,8			31,8		171,9
	171-175	67,8			31,8		177,8
	176-180	69,8			31,8		183,7
66	156-160	62,3	149,4	135,1	32,5	65,1	166,0
	161-165	64,3			32,5		171,5
	166-170	66,3			32,5		176,9
	171-175	68,3			32,5		182,4
	176-180	70,3			32,5		187,9

68	156-160	62,8	153,8	139,6	33,3	66,7	172,0
	161-165	64,8			33,3		177,0
	166-170	66,8			33,3		182,0
	171-175	68,8			33,3		187,0
	176-180	70,8			33,3		192,0

РЕКОМЕНДАЦИИ ПО ВЫБОРУ ТКАНИ

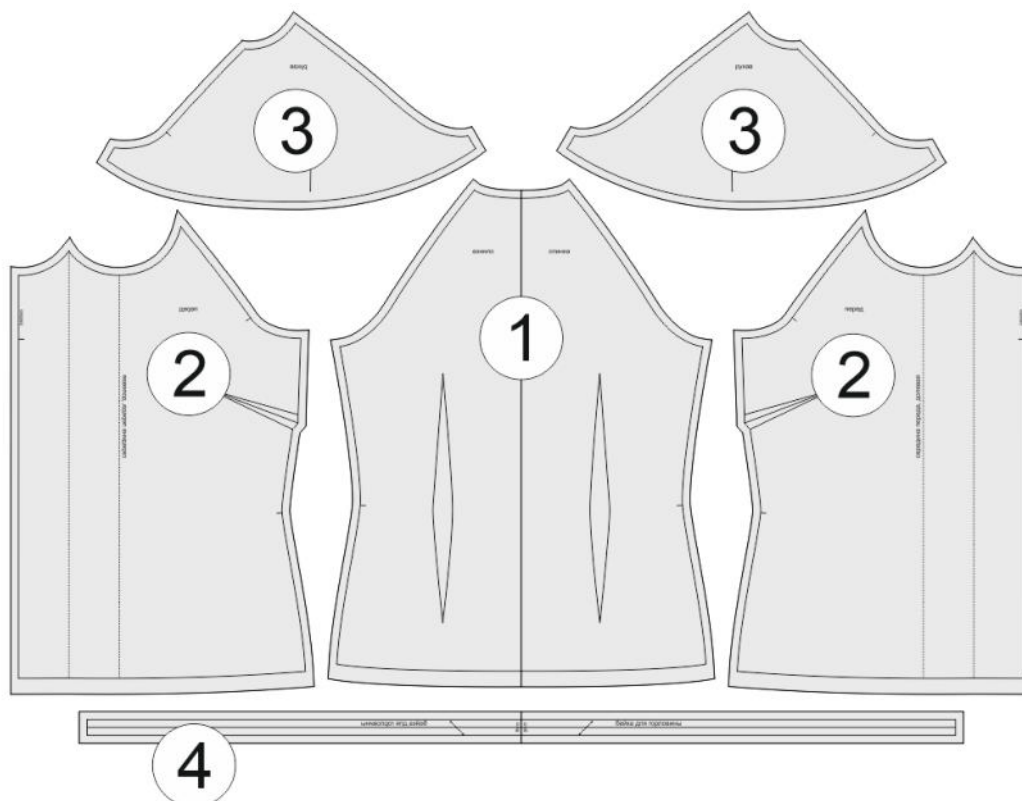
Для пошива блузки можно использовать блузочные и платьевые ткани небольшой и средней поверхностной плотности, хорошо драпирующиеся, формоустойчивые, отличающиеся малой сминаемостью, с высокими или средними гигиеническими или гигроскопическими свойствами, с натуральными, искусственными, синтетическими или смешанными волокнами в составе.

Пример: штапель, блузочный креп, шёлк армани, крепдешин, креп-шифон, креповая вискоза и т.д.

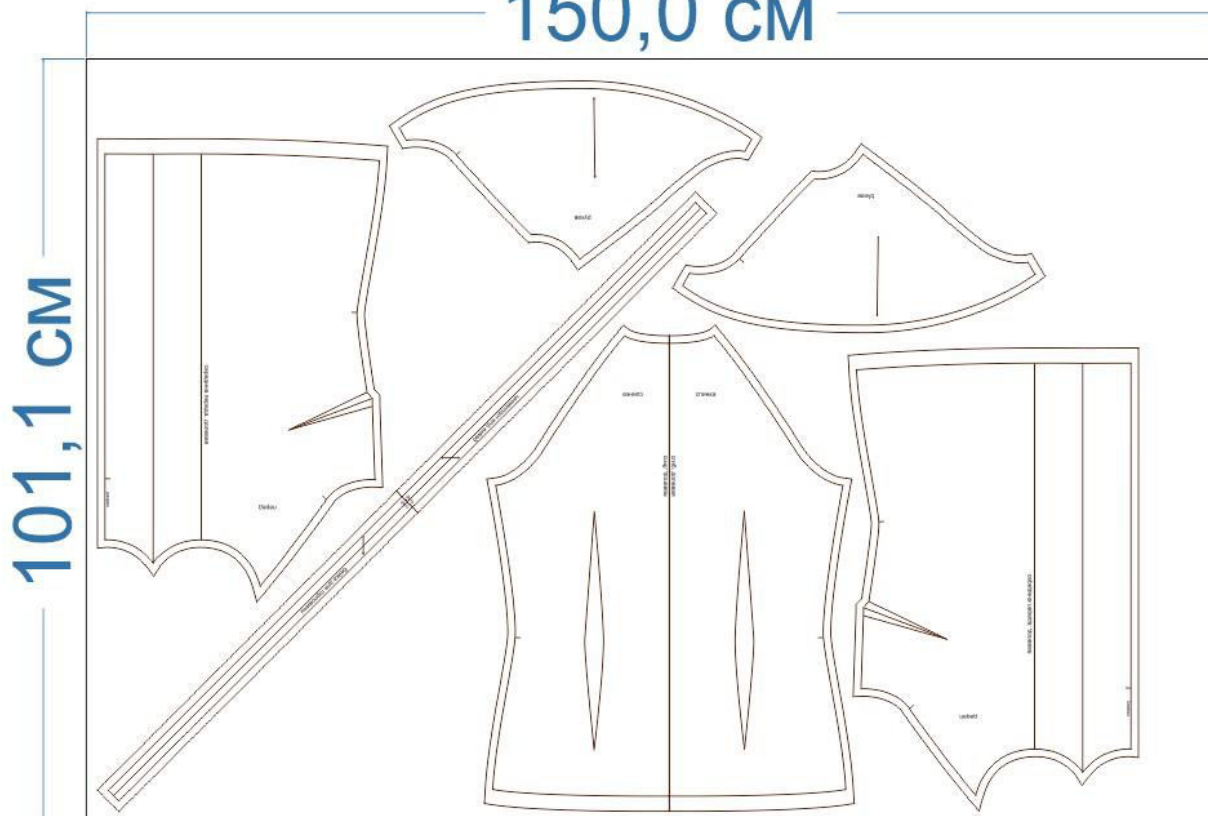
РАСКРОЙ

Основной материал:

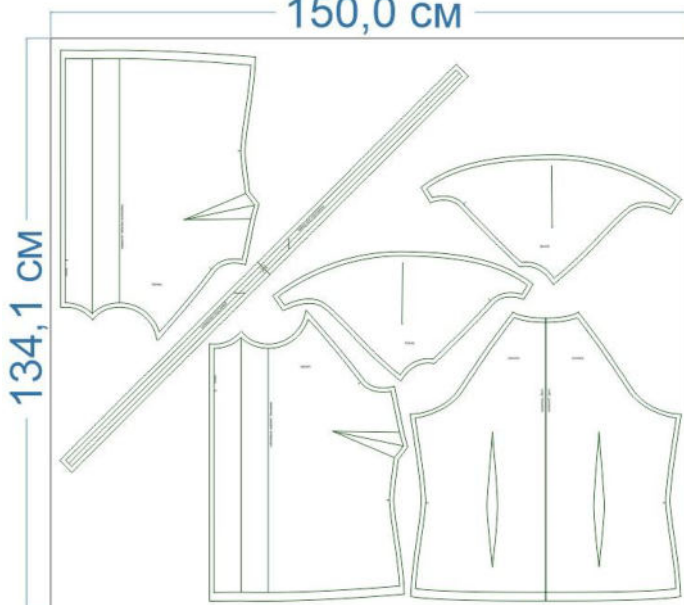
1. Спинка — 1 дет. со сгибом,
2. Перед — 2 дет.,
3. Рукав — 2 дет.,
4. Косая бейка для обработки горловины — 1 дет.



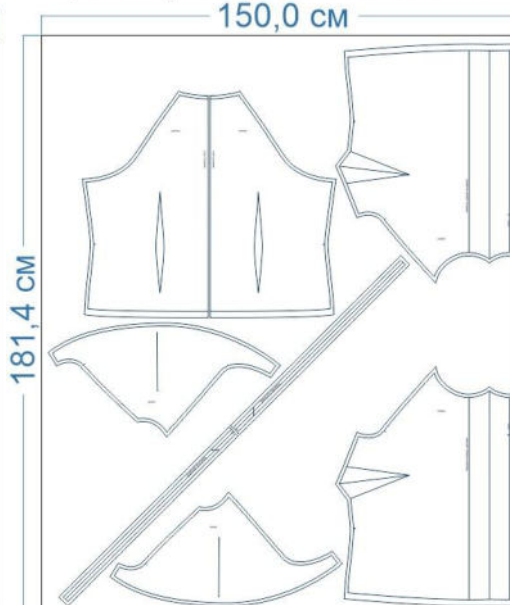
размер 40 рост 166-170 см
150,0 см



размер 54 рост 166-170 см
150,0 см



размер 68 рост 166-170 см
150,0 см



Припуски на швы


Все детали изделия имеют необходимые припуски на швы.

Образец блузки был отшит из штапеля.

ОБОРУДОВАНИЕ И ИНСТРУМЕНТЫ

	Бытовая швейная машинка;
	Оверлок 3-ниточный;
	Утюг с паром или без, утюжильный стол или гладильная доска;
	Машинные иглы, соответствующие типу ткани (для тонких тканей), булавки для закалывания или маленькие зажимы;
	Ножницы для бумаги и ножницы для раскроя;
	Проутюжильник (сетка для ВТО или лоскут х/б ткани).

ДОПОЛНИТЕЛЬНЫЕ МАТЕРИАЛЫ И ФУРНИТУРА

	Нитки для бытовой машины и оверлока.
---	--------------------------------------

ТЕХНОЛОГИЧЕСКАЯ ПОСЛЕДОВАТЕЛЬНОСТЬ ОБРАБОТКИ

Выкроите детали изделия согласно спецификации.



Контрастными нитками проставьте контрольные линии на деталях переда.

Средние срезы обметайте, стачайте от контрольной отметки вниз. Расстояние под разрез сметайте ручными стежками.

Стачайте вытачки на деталях переда.



Припуски среднего шва спинки разутюжьте.
Складку заутюжьте по разметке.
Вытачки заутюжьте вниз.



Складку временно заколите или заметайте.



Стачайте вытачки на детали переда. Заутюжьте их к центру.



Втачайте рукава в проймы спинки. Припуски швов обметайте, заутюжьте в сторону изделия.



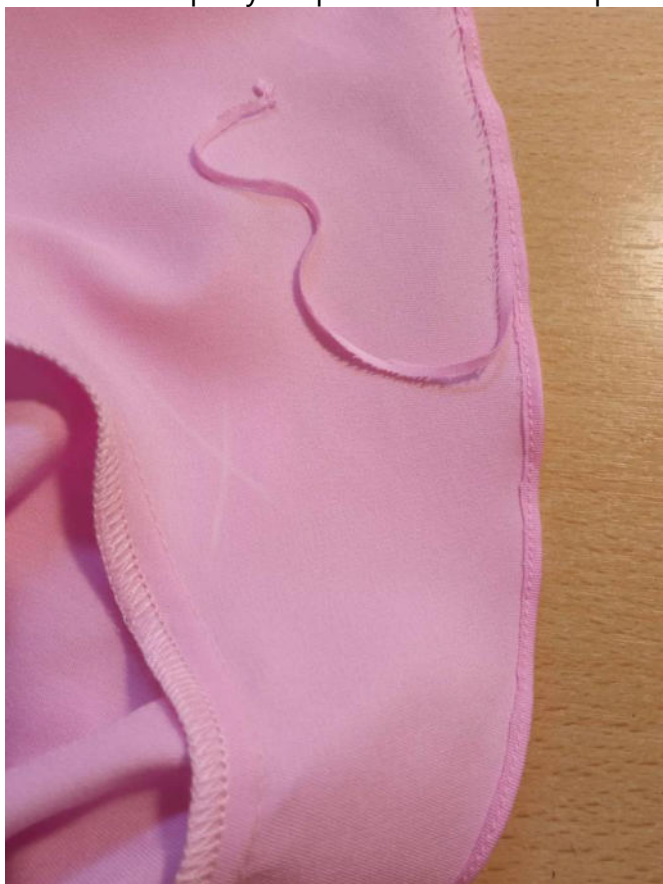
Втачайте рукава в проймы переда. Припуски швов обметайте, заутюжьте в сторону изделия.



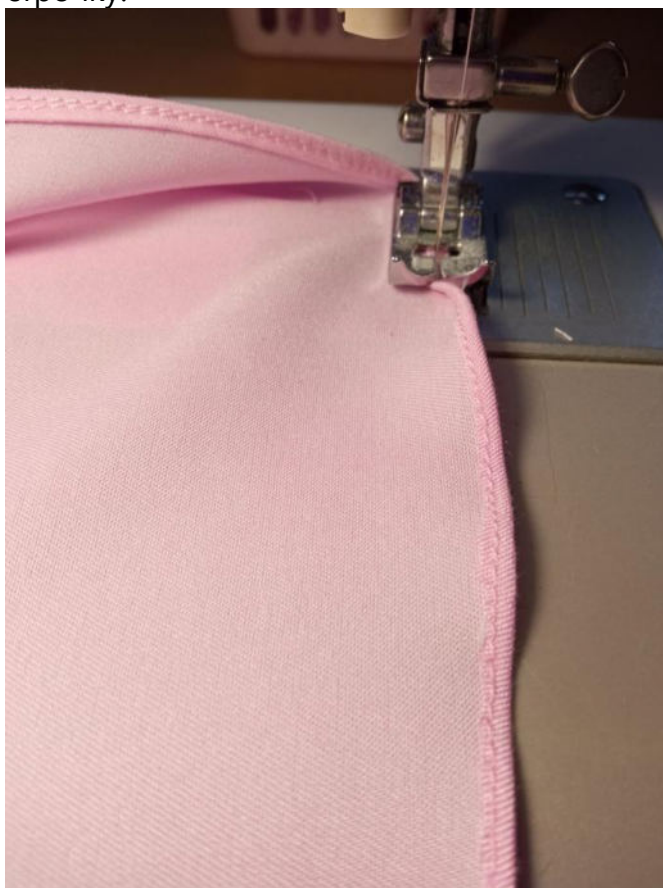
Единой строчкой стачайте боковые срезы изделия и срезы рукавов. Припуски швов обметайте, заутюжьте в сторону спинки.



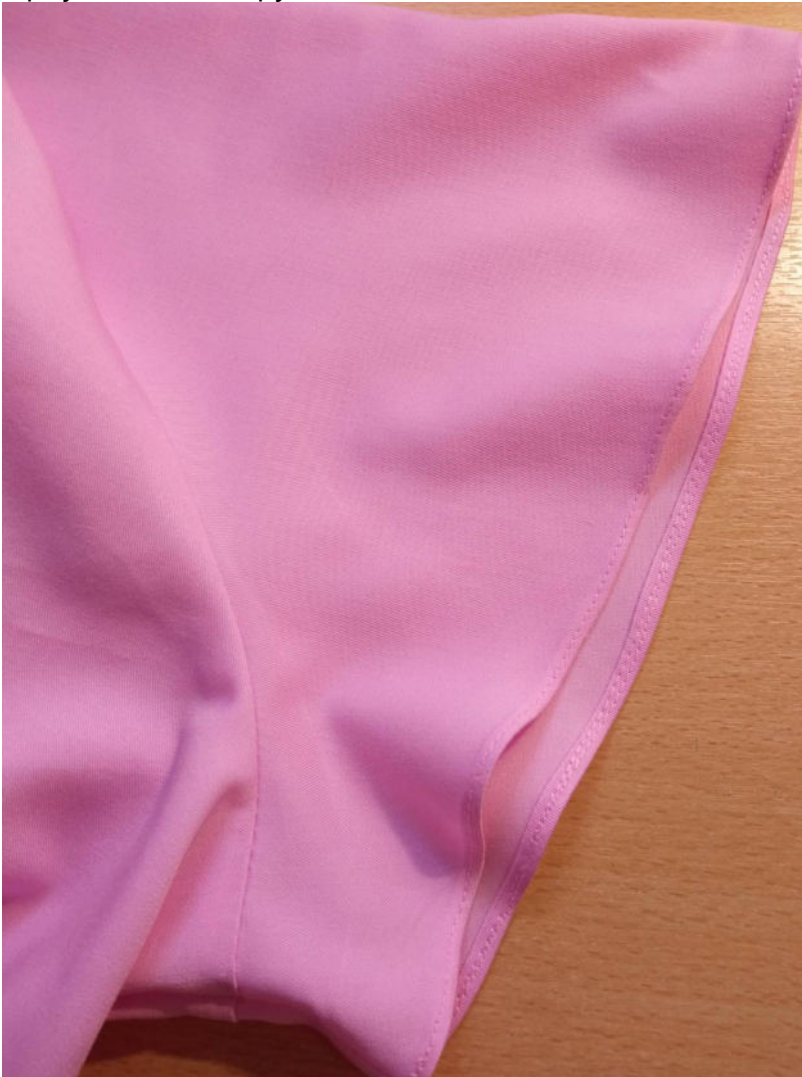
Подверните срез низа рукава на 0,5 см в сторону изнанки. Застрочите на 0,2 см. Остальной припуск срежьте близко к строчке.



Подверните низ рукава ещё раз в сторону изнанки и застрочите строчкой в первую строчку.



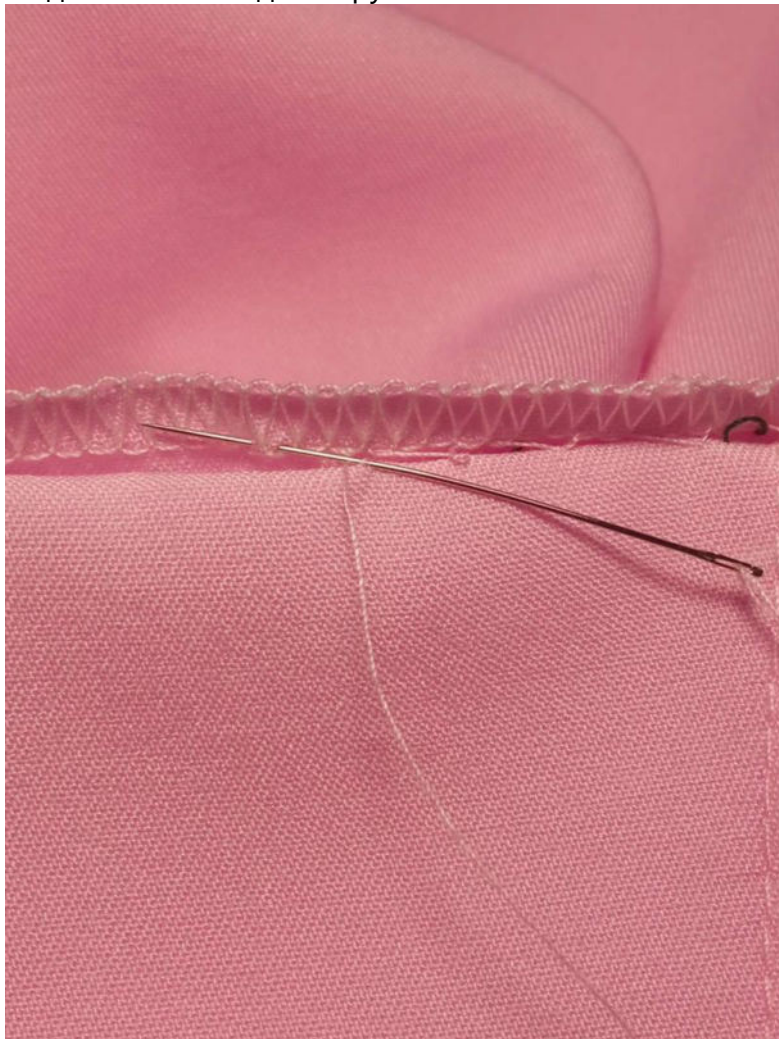
Приутюжьте низ рукавов.



Низ изделия обметайте, заметайте на ширину подгибки в сторону изнанки.



Подшейте низ изделия ручными потайными стежками.



Нитки смётывания удалите. Низ блузки приутюжьте.



Отстрочите разрез переда в край.

Отстрочите сгибы складки в край с лицевой и с изнаночной стороны, приутюжьте.

Приметайте складки по срезу горловины.



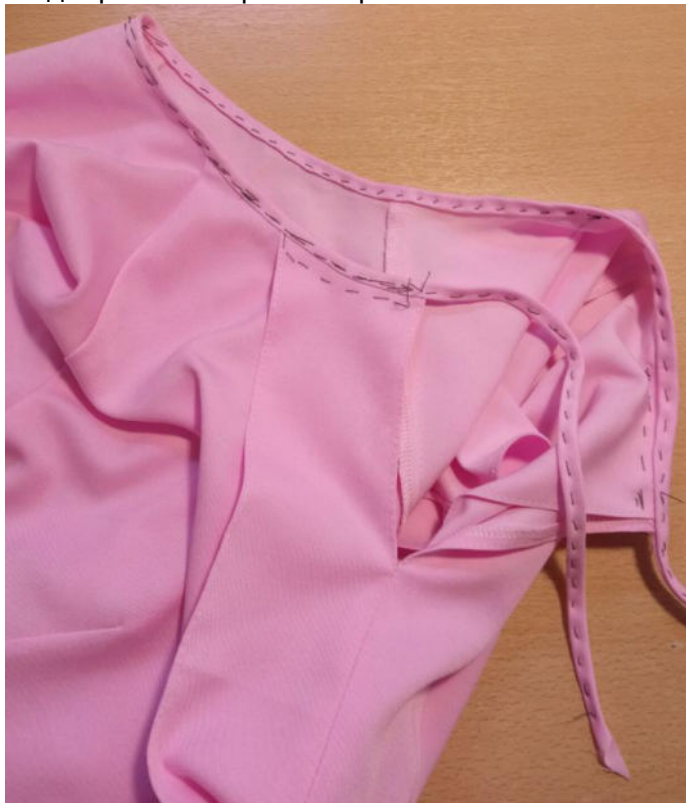
Приметайте косую бейку к срезу горловины, притачайте.



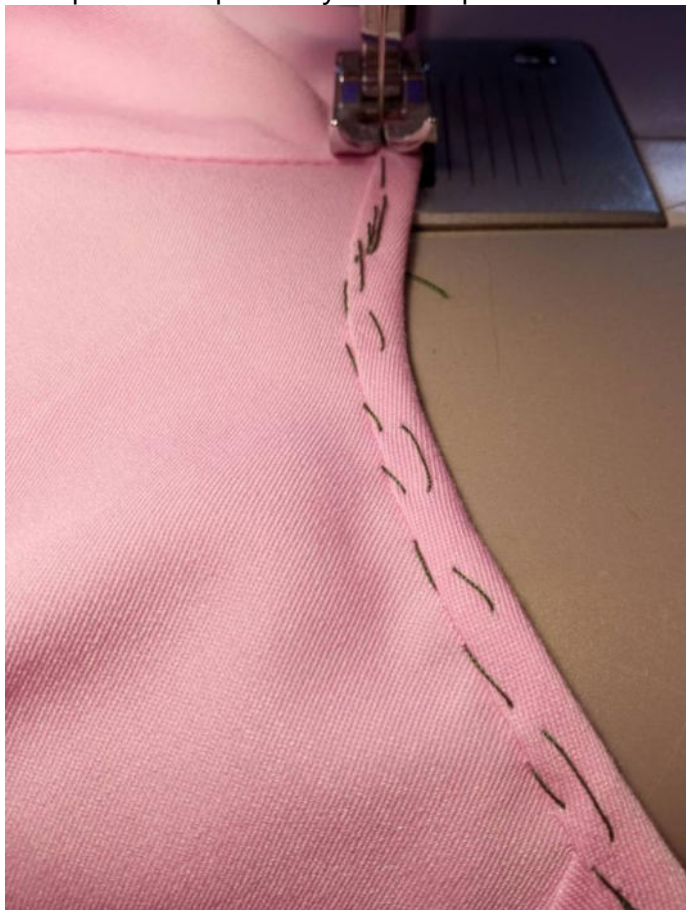
Припуски шва притачивания бейки заметайте в сторону бейки.

Подверните открытый продольный срез бейки в сторону изнанки и в таком виде приметайте ко шву притачивания бейки с изнанки изделия.

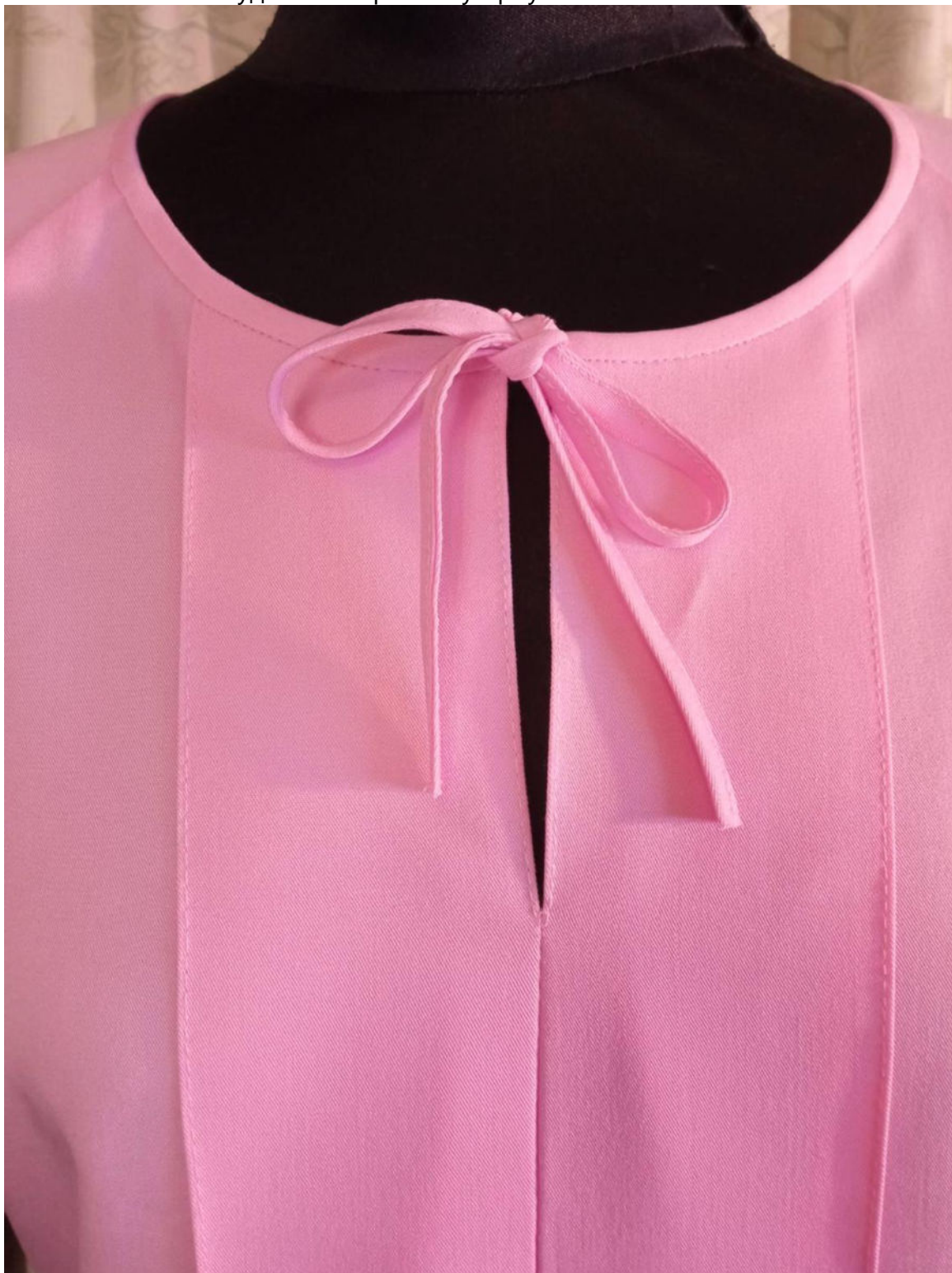
Подверните открытые срезы бейки на завязках в сторону изнанки, сметайте.



Отстрочите горловину в шов притачивания.



Нитки смётывания удалите. Горловину приутюжьте.



Отутюжьте блузку в готовом виде. Носите с удовольствием!

Понравилась выкройка? Тогда ждём ваши ФОТО-ОТЗЫВЫ:



на нашем сайте: <https://shkatulka-sew.ru/pattern/vykroyka-bluzki-wt171018/>



в соцсетях с хэштегом #WT171018

