

ШКАТУЛКА

SHKATULKA-SEW.RU



#WHO51018

Размеры

40-68

Рост

156-180 см

СЛОЖНОСТЬ

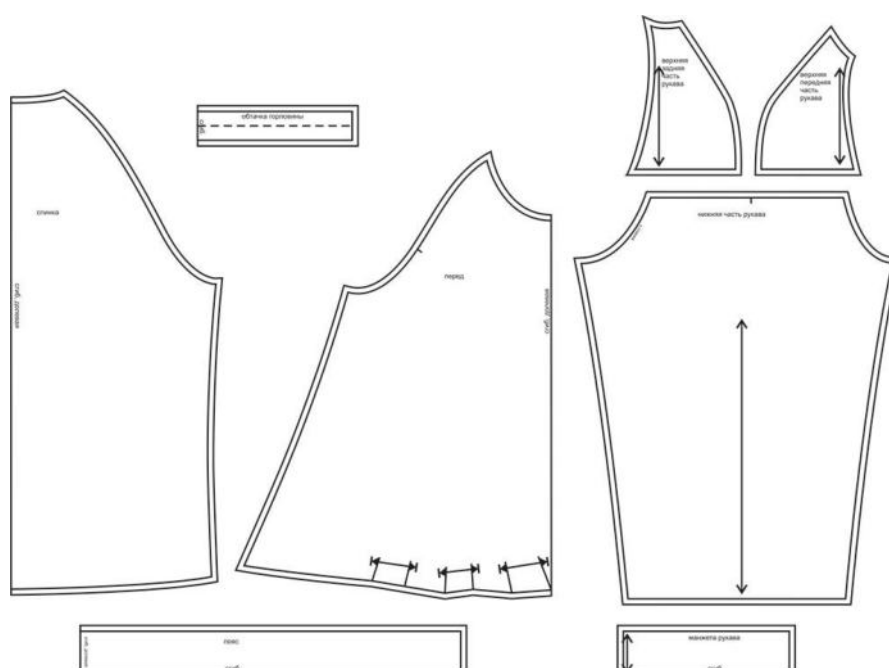


СВИТШОТ

WH051018



Выкройка женского трикотажного свитшота умеренного объёма, прямого силуэта, со спущенной линией плеча. Перед — со складками по низу. Спинка — цельная, без особенностей. Горловина свитшота имеет круглую форму, обработана трикотажной обтачкой. Рукава — покроя реглан, отрезные на уровне середины высоты проймы, с плечевым швом в верхней части, длинные, на притачной трикотажной манжете по низу. По низу свитшота предусмотрен трикотажный пояс. Длина изделия — до линии бёдер.

СОСТАВ
КОМПЛЕКТА
ЛЕКАЛ

* Выкройки даны с припусками на швы. Они обозначены двойным контуром. Вы можете самостоятельно изменить ширину припусков, исходя из свойств выбранного материала или своих целей.

ВЕЛИЧИНЫ ПРИБАВОК НА ОСНОВНЫХ УЧАСТКАХ
ИЗМЕРЕНИЙ

Прибавка к обхвату груди
в полном объёме

4,4 - 7,8 см

ЗАМЕРЫ КЛЮЧЕВЫХ ПАРАМЕТРОВ, РАСХОД ТКАНИ

* Без учета припусков на швы.

Внимание: расчет выполнен для трикотажа без учета направления ворса и возможной усадки! Усадка может достигать 15-20% от длины материала. Обязательно учитывайте это и берите с запасом.

размер	рост, см	Длина изделия по средней линии спинки за вычетом обтачки, см	Ширина изделия на уровне груди, см	Длина рукава (от горловины), см	Ширина рукава на уровне нижней точки проймы, см	Расход трикотажа при ширине 150 см, см
42	156-160	58,5	91,8	69,3	34,6	105,0
	161-165	60,5		70,8		108,3
	166-170	62,5		72,3		111,5
	171-175	64,5		73,8		114,8
	176-180	66,5		75,3		118,0
44	156-160	59,3	95,5	69,6	36,2	110,2
	161-165	61,3		71,1		113,6
	166-170	63,3		72,6		117,0
	171-175	65,3		74,1		120,3
	176-180	67,3		75,6		123,7
46	156-160	60,0	99,3	69,8	37,8	115,5
	161-165	62,0		71,3		118,9
	166-170	64,0		72,8		122,4
	171-175	66,0		74,3		125,9
	176-180	68,0		75,8		129,4
48	156-160	60,8	103,0	70,1	39,4	120,7
	161-165	62,8		71,6		124,3
	166-170	64,8		73,1		127,9
	171-175	66,8		74,6		131,5
	176-180	68,8		76,1		135,1
50	156-160	61,6	106,8	70,3	41,1	125,9
	161-165	63,6		71,8		129,6
	166-170	65,6		73,3		133,3
	171-175	67,6		74,8		137,1
	176-180	69,6		76,3		140,8
52	156-160	62,3	110,5	70,6	42,7	131,2
	161-165	64,3		72,1		135,0
	166-170	66,3		73,6		138,8
	171-175	68,3		75,1		142,6
	176-180	70,3		76,6		146,5
54	156-160	63,1	114,2	70,8	44,3	136,4

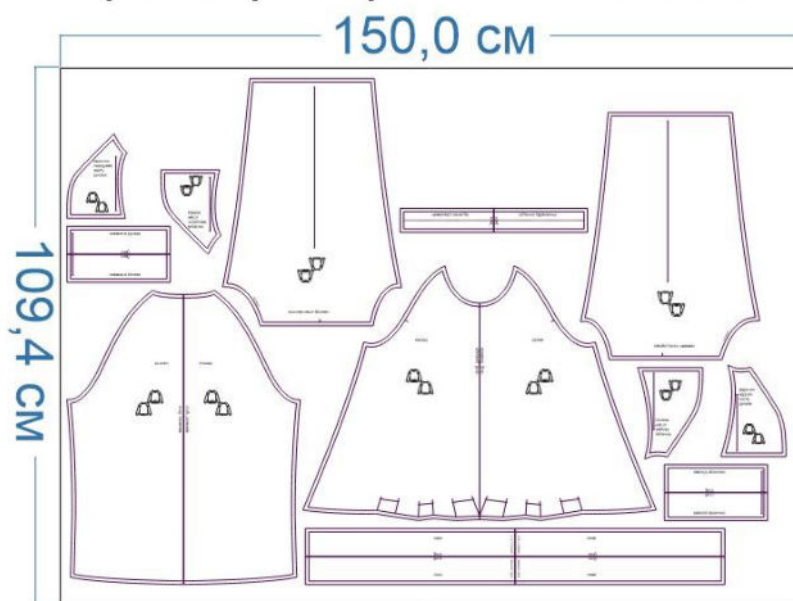
	161-165	65,1		72,3		140,3
	166-170	67,1		73,8		144,3
	171-175	69,1		75,3		148,2
	176-180	71,1		76,8		152,2
56	156-160	63,9	118,0	71,1	45,9	141,6
	161-165	65,9		72,6		145,7
	166-170	67,9		74,1		149,7
	171-175	69,9		75,6		153,8
	176-180	71,9		77,1		157,8
58	156-160	64,7	121,7	71,3	47,5	146,8
	161-165	66,7		72,8		151,0
	166-170	68,7		74,3		155,2
	171-175	70,7		75,8		159,4
	176-180	72,7		77,3		163,5
60	156-160	65,4	125,4	71,6	49,1	152,1
	161-165	67,4		73,1		156,4
	166-170	69,4		74,6		160,7
	171-175	71,4		76,1		164,9
	176-180	73,4		77,6		169,2
62	156-160	66,2	129,2	71,8	50,8	157,3
	161-165	68,2		73,3		161,7
	166-170	70,2		74,8		166,1
	171-175	72,2		76,3		170,5
	176-180	74,2		77,8		174,9
64	156-160	67,0	132,9	72,1	52,4	162,5
	161-165	69,0		73,6		167,1
	166-170	71,0		75,1		171,6
	171-175	73,0		76,6		176,1
	176-180	75,0		78,1		180,6
66	156-160	67,7	136,7	72,3	54,0	167,8
	161-165	69,7		73,8		172,4
	166-170	71,7		75,3		177,0
	171-175	73,7		76,8		181,7
	176-180	75,7		78,3		186,3
68	156-160	68,5	140,4	72,6	55,6	173,0
	161-165	70,5		74,1		177,8
	166-170	72,5		75,6		182,5
	171-175	74,5		77,1		187,3
	176-180	76,5		78,6		192,0

РЕКОМЕНДАЦИИ ПО ВЫБОРУ ТКАНИ

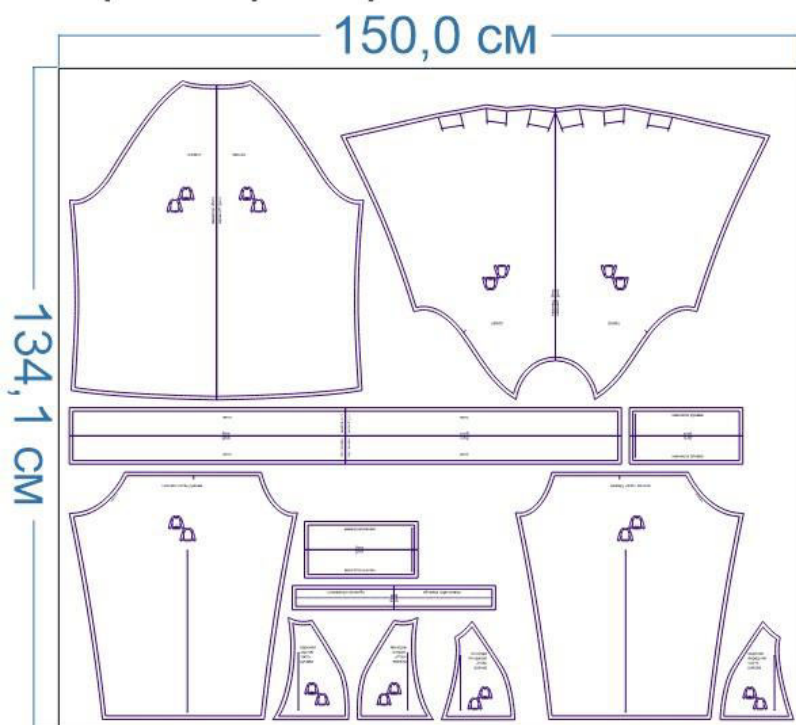
Для пошива свитшота подойдут хорошо-растяжимые трикотажные полотна средней поверхностной плотности, тактильно мягкие, с высокими и средними гигиеническими и гигроскопическими свойствами, типа джерси, ангора, футер 2-нитка петля, трикотажная замша. Для манжет, пояса и обтачки горловины - упругий трикотаж, например, кашкорсе, рибана и др.

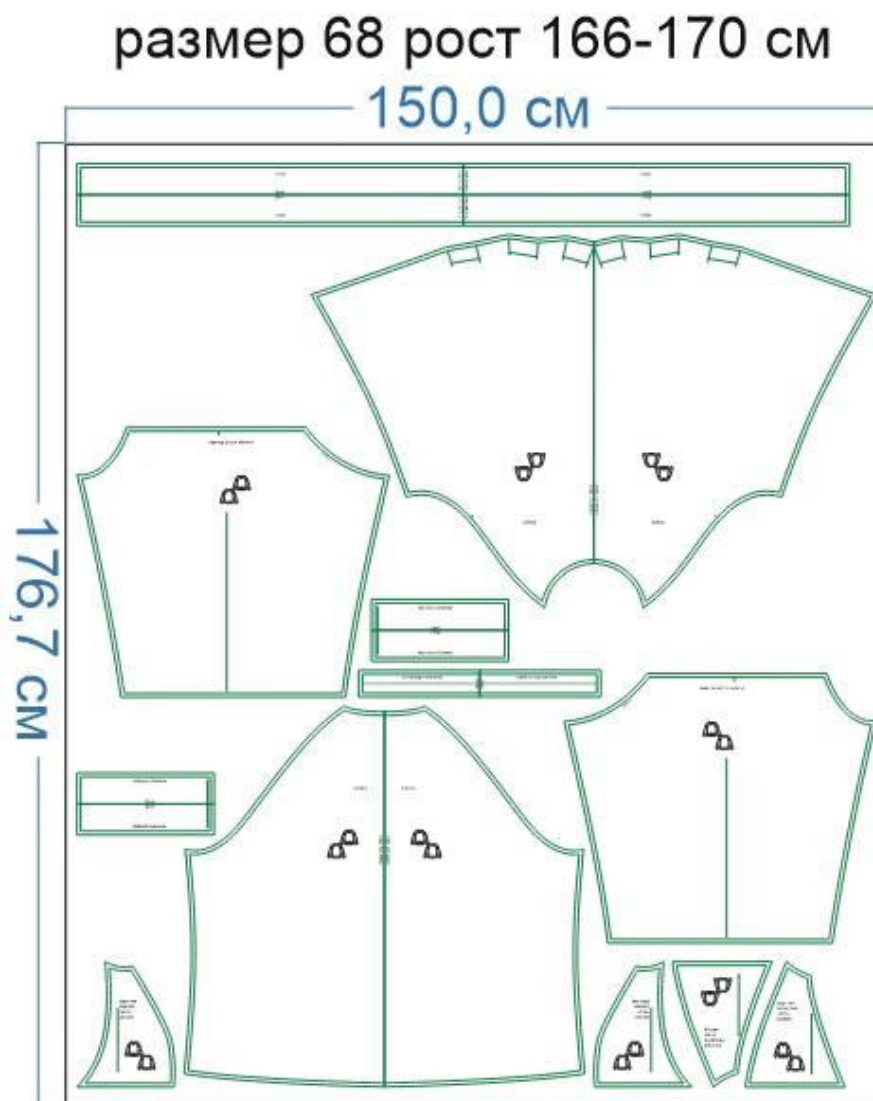
РАСКРОЙ

размер 42 рост 166-170 см



размер 54 рост 166-170 см





Основной материал:

1. Спинка – 1 дет. со сгибом,
2. Перед – 1 дет. со сгибом,
3. Верхняя задняя часть рукава – 2 дет.,
4. Верхняя передняя часть рукава – 2 дет.,
5. Нижняя часть рукава – 2 дет.,
6. Обтачка горловины – 1 дет. со сгибом,
7. Манжета рукава – 2 дет.,
8. Манжета низа (пояс) – 1 дет. со сгибом.

Припуски на швы


Все детали изделия имеют необходимые припуски на швы.

Образец свитшота был отшит из кулирки варёнки.

ОБОРУДОВАНИЕ И ИНСТРУМЕНТЫ

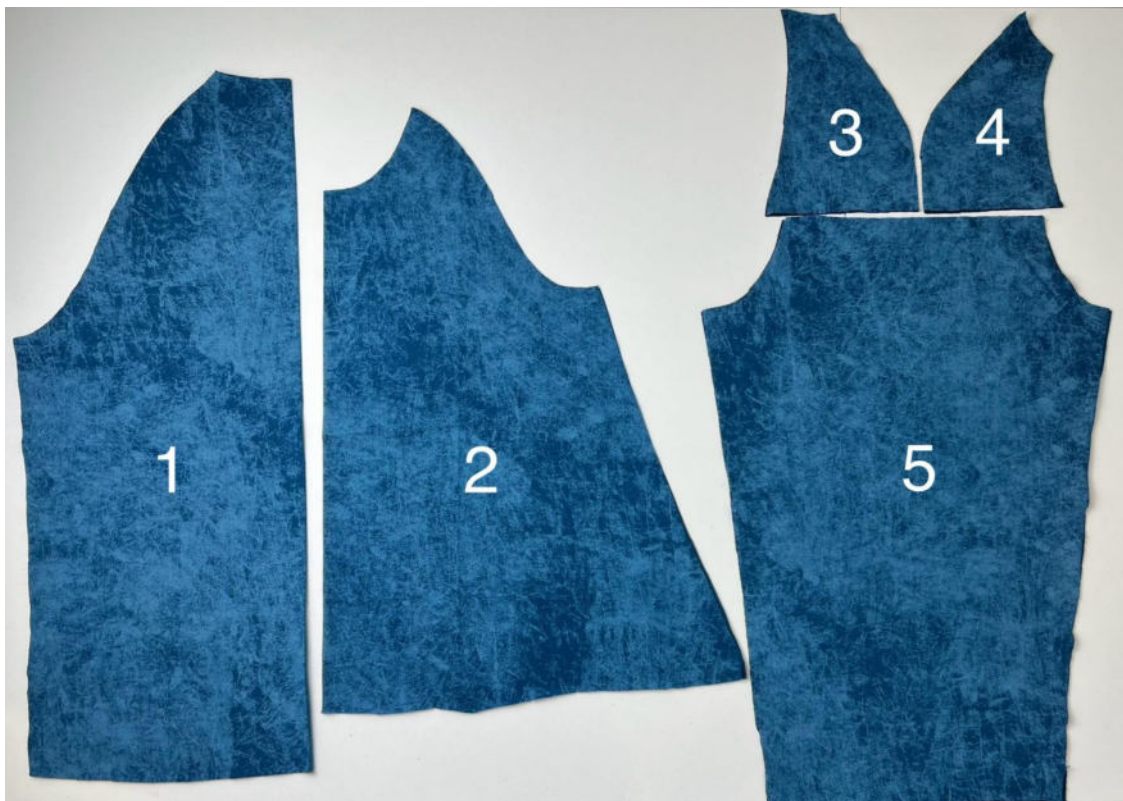
	Бытовая швейная машинка;
	Оверлок 4-ниточный;
	Утюг с паром или без, утюжильный стол или гладильная доска;
	Машинные иглы, соответствующие типу ткани (для трикотажа), булавки для закалывания или маленькие зажимы;
	Ножницы для бумаги и ножницы для раскроя;
	Проутюжильник (сетка для ВТО или лоскут х/б ткани).

ДОПОЛНИТЕЛЬНЫЕ МАТЕРИАЛЫ И ФУРНИТУРА

	Нитки для бытовой машины и оверлока.
---	--------------------------------------

ТЕХНОЛОГИЧЕСКАЯ ПОСЛЕДОВАТЕЛЬНОСТЬ ОБРАБОТКИ

Выкроите детали изделия согласно спецификации.



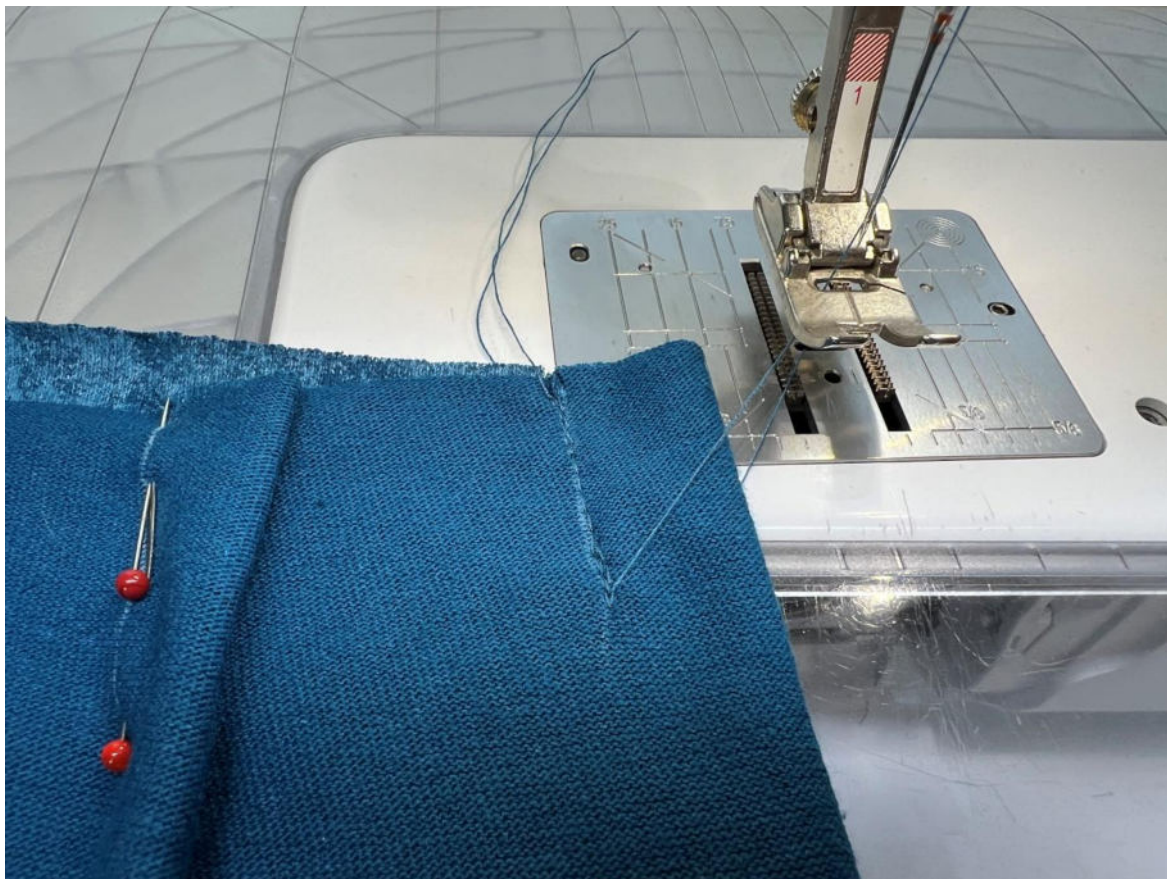
На изнанку переда перенесите мелом линии складок.



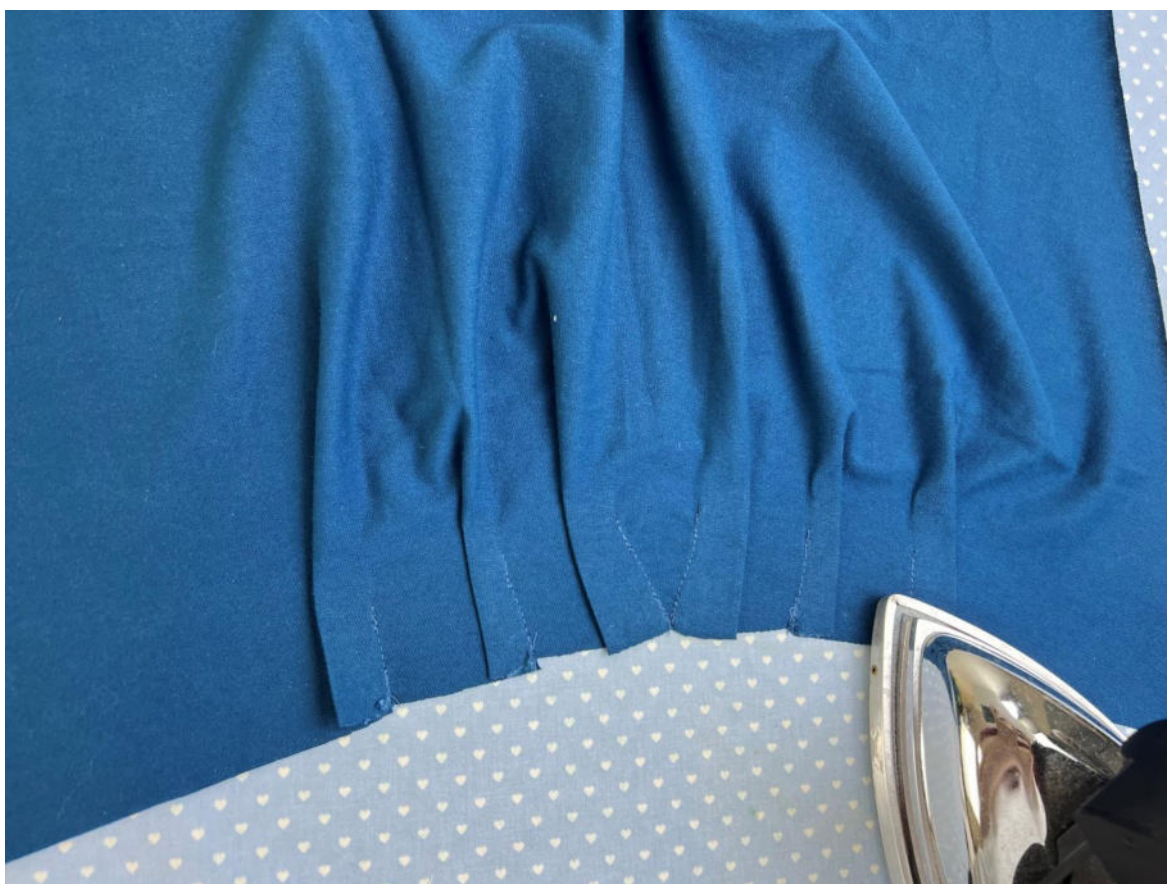
Совмещая линии между собой, заколите складки (лицом внутрь).



Застрочите складки по линиям разметки.



Заутюжьте складки, как показано на фото.



Перед заготовлен.



Верхние заднюю и переднюю части рукава сложите вместе, лицом к лицу, уравняйте по верхним (плечевым) срезам, сколите, стачайте.



Припуски шва заутюжьте в сторону задней части рукава.



Отстрочите шов в край по лицевой стороне рукава.



Заготовленную верхнюю часть рукава наложите на нижнюю, лицом к лицу, совмещая по меткам, уравняйте по срезам, приколите, притачайте.



Припуски шва заутюжьте вниз.



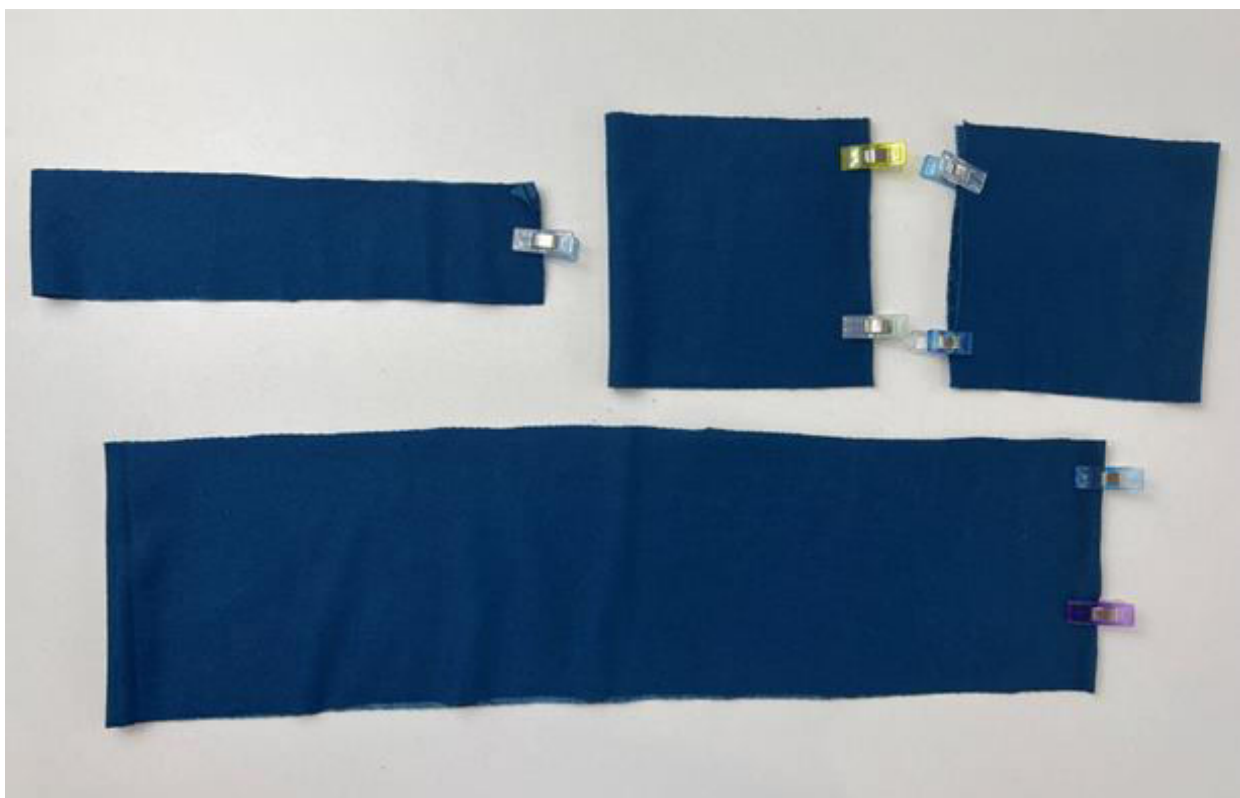
Отстрочите шов в край по лицевой стороне рукава.



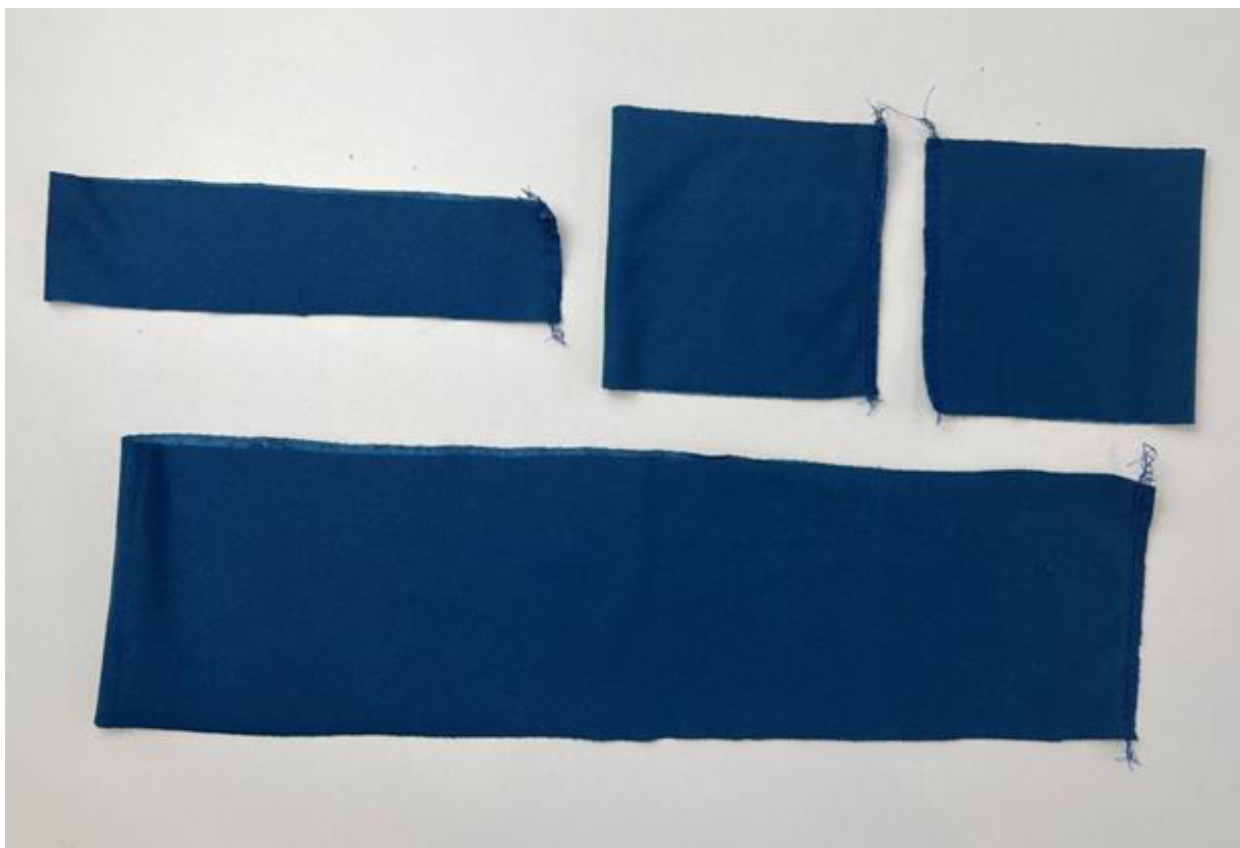
Рукава заготовлены.



Обтачку горловины, манжеты рукава и манжету низа сложите пополам, лицом внутрь, уравняйте по боковым срезам, сколите.



Стачайте на оверлоке.



Сложите детали вдоль пополам, изнанкой внутрь, приутюжьте по сгибу.

Обтачка и манжеты заготовлены.



Вколите рукава в проймы спинки, втачайте.



Вколите рукава в проймы переда, втачайте.



Припуски швов заутюжьте в сторону рукавов.



Отстрочите швы в край по лицевой стороне рукавов.



Разделите длину срезов горловины и обтачки на 4 равных части, поставьте контрольные булавки.



Совмещая булавки между собой, вколите обтачку в горловину изделия.



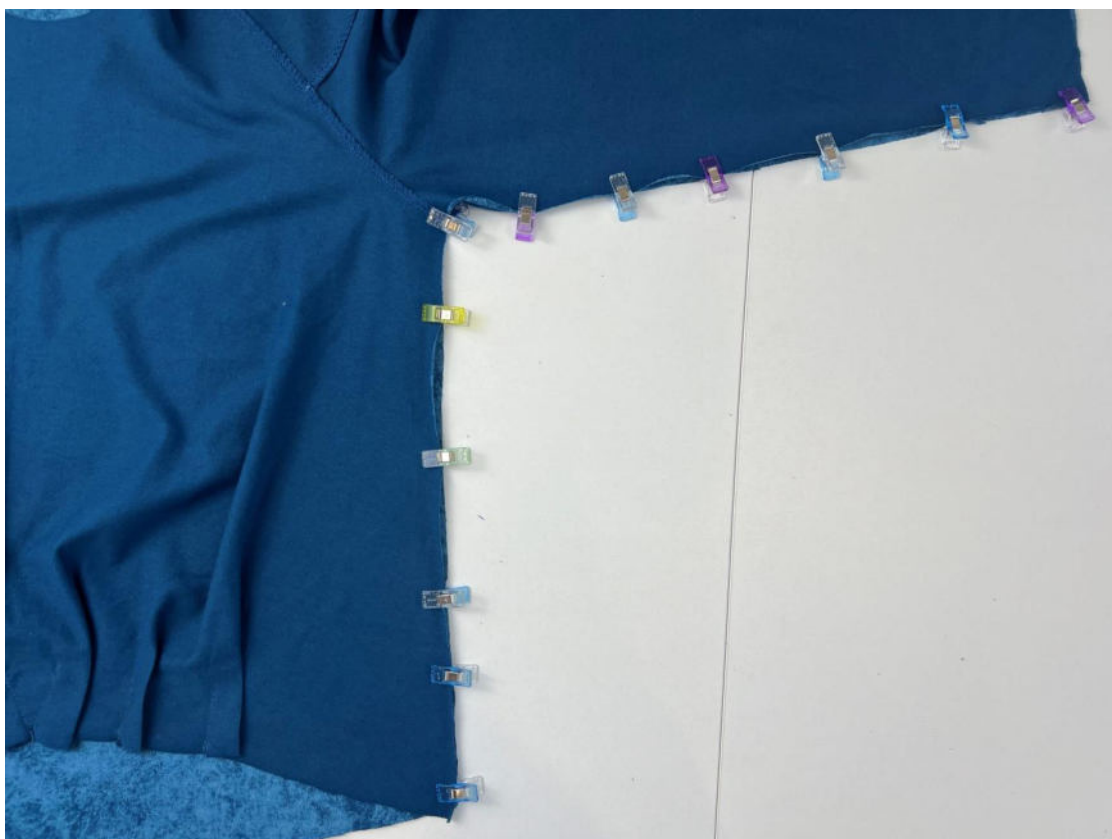
Втачайте обтачку в горловину. Конец строчки спрячьте в шов.



Припуски шва заутюжьте в сторону изделия.



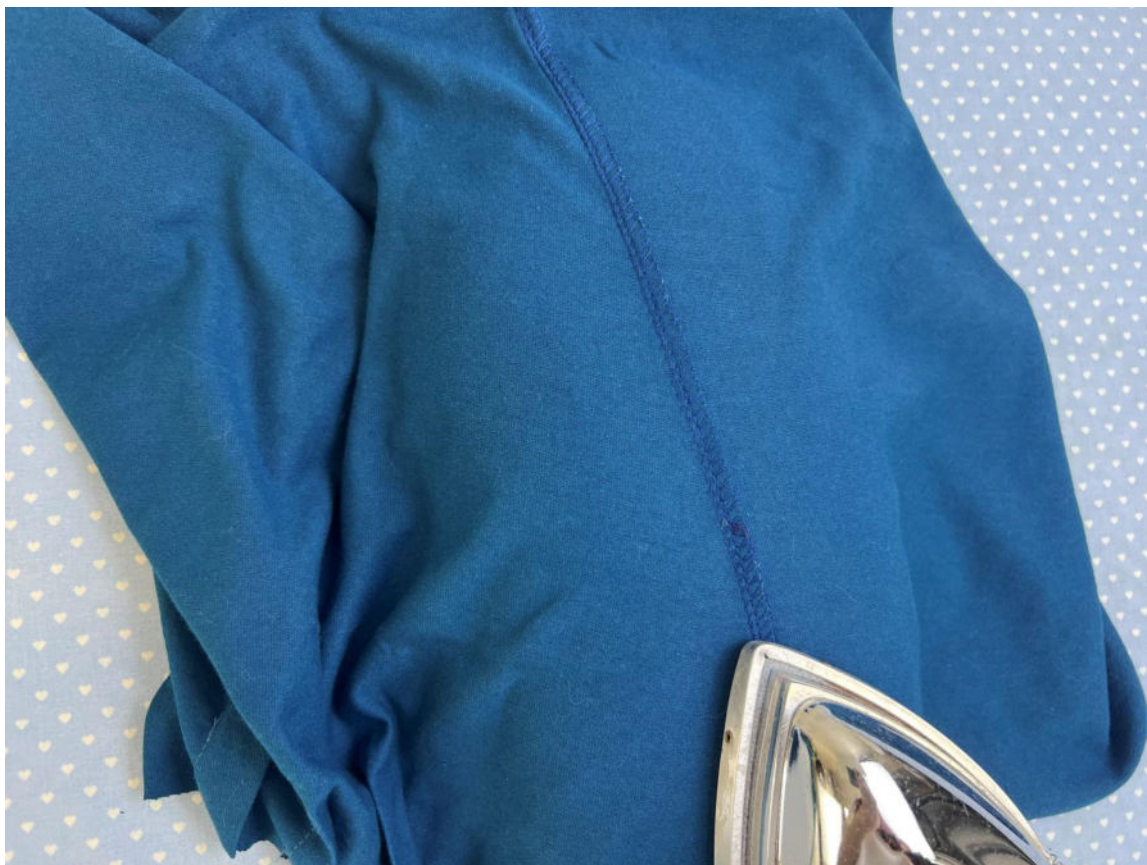
Сложите изделие лицевой стороной внутрь, уравняйте по боковым срезам и срезам рукавов, сколите.



Стачайте на оверлоке.



Припуски швов заутюжьте в сторону спинки.



Манжеты вложите в рукава, лицом к лицу. Приколите, притачайте. Концы строчек спрячьте в швы.



Разделите длину среза низа изделия и длину среза манжеты низа на 4 равных части, поставьте контрольные булавки.



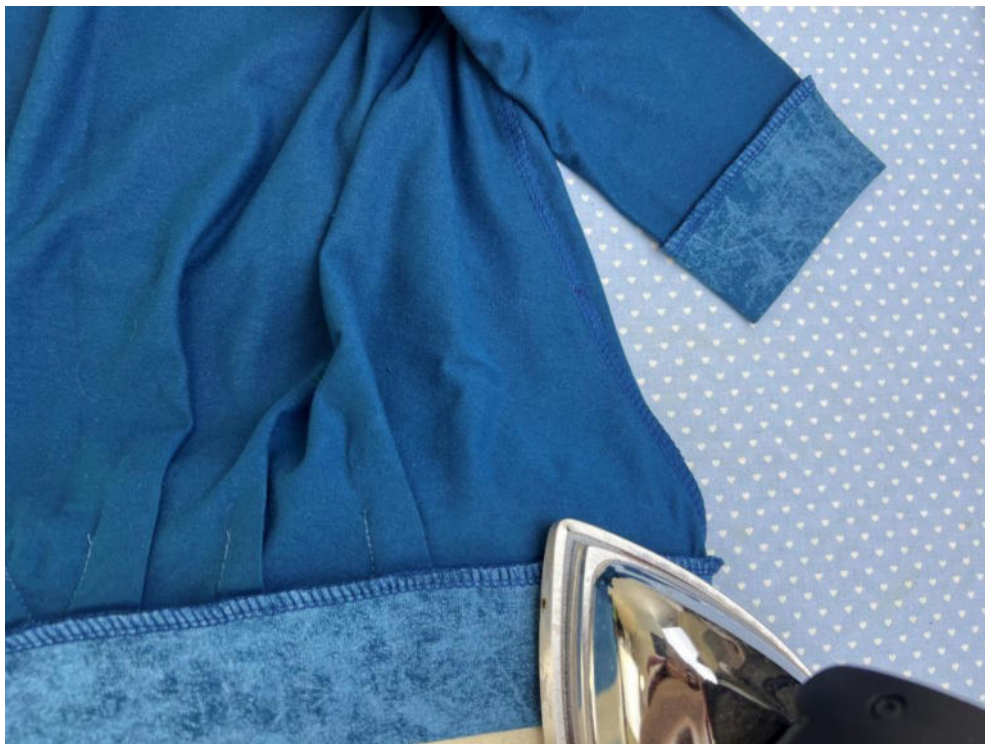
Совмещая контрольные булавки, приколите манжету по низу изделия.



Притачайте.



Припуски швов на рукавах и по низу изделия заутюжьте в сторону изделия.



Отутюжьте свитшот в готовом виде. Носите с удовольствием!



Понравилась выкройка? Тогда ждём ваши ФОТО-ОТЗЫВЫ:



на нашем сайте: <https://shkatulka-sew.ru/pattern/vykroyka-jenskogo-svitshota-so-skladkami-wh051018/>



в соцсетях с хэштегом #WH051018

