

# ШКАТУЛКА

SHKATULKA-SEW.RU



#MJ210918

**Размеры**

**44-70**

**Рост**

**165-197 см**

**СЛОЖНОСТЬ**

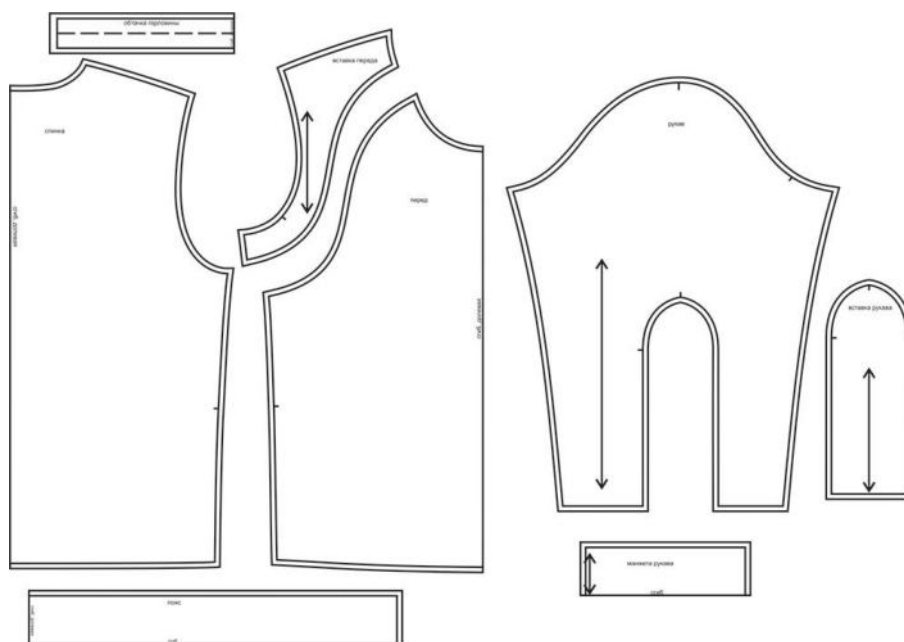


## СВИТШОТ

## MJ210918



Выкройка мужского трикотажного свитшота умеренного объёма, прямого силуэта, выполненного из трикотажа двух видов. Перед с фигурными кокетками. Спинка - цельная, без формообразующих конструктивных элементов. Горловина - круглой формы, обработана трикотажной обтачкой. Рукава со вставками, втачные, длинные, по низу на трикотажной манжете. По низу свитшота предусмотрен круговой трикотажный пояс. Длина изделия - до линии бёдер. Перед и вставки рукавов выполнены из трикотажа одного вида. Кокетки переда, спинка и рукава выполнены из трикотажа второго вида.

СОСТАВ  
КОМПЛЕКТА  
ЛЕКАЛ

\* Выкройки даны с припусками на швы. Они обозначены двойным контуром. Вы можете самостоятельно изменить ширину припусков, исходя из свойств выбранного материала или своих целей.

ВЕЛИЧИНЫ ПРИБАВОК НА ОСНОВНЫХ УЧАСТКАХ  
ИЗМЕРЕНИЙ

Прибавка к обхвату груди  
в полном объеме

10 см

## ЗАМЕРЫ КЛЮЧЕВЫХ ПАРАМЕТРОВ, РАСХОД ТКАНИ

\* Без учета припусков на швы.

Внимание: расчет выполнен для трикотажа без учета направления ворса и возможной усадки! Усадка может достигать 15-20% от длины материала. Обязательно учитывайте это и берите с запасом.

размер	рост, см	Длина изделия по средней линии спинки за вычетом обтачки, см	Ширина изделия на уровне груди, см	Ширина изделия на уровне талии, см	Длина рукава, см	Ширина рукава на уровне нижней точки проймы, см	Расход трикотажа 1 при ширине 150 см, см	Расход трикотажа 2 при ширине 140 см, см
44	165-170	63,9	98,0	92,6	60,4	35,7	116,0	28,0
	171-177	66,4			62,2		118,3	28,5
	178-183	68,9			63,9		120,5	29,0
	184-190	71,4			65,7		122,8	29,5
	191-197	73,9			67,4		125,0	30,0
46	165-170	64,2	102,0	96,7	60,4	37,2	117,4	29,4
	171-177	66,7			62,2		119,7	29,9
	178-183	69,2			63,9		121,9	30,4
	184-190	71,7			65,7		124,2	30,9
	191-197	74,2			67,4		126,4	31,4
48	165-170	64,6	106,0	100,9	60,4	38,7	118,9	30,9
	171-177	67,1			62,2		121,1	31,4
	178-183	69,6			63,9		123,4	31,9
	184-190	72,1			65,7		125,6	32,4
	191-197	74,6			67,4		127,9	32,9
50	165-170	64,9	110,0	105,0	60,4	40,3	120,3	32,3
	171-177	67,4			62,2		122,5	32,8
	178-183	69,9			63,9		124,8	33,3
	184-190	72,4			65,7		127,0	33,8
	191-197	74,9			67,4		129,3	34,3
52	165-170	65,3	114,0	109,2	60,4	41,8	121,7	33,7
	171-177	67,8			62,2		124,0	34,2
	178-183	70,3			63,9		126,2	34,7
	184-190	72,8			65,7		128,5	35,2
	191-197	75,3			67,4		130,7	35,7
54	165-170	65,6	118,0	113,3	60,4	43,3	123,1	35,1
	171-177	68,1			62,2		125,4	35,6
	178-183	70,6			63,9		127,6	36,1

	184-190	73,1			65,7		129,9	36,6
	191-197	75,6			67,4		132,1	37,1
<b>56</b>	165-170	65,9	122,0	117,4	60,4	44,8	124,6	36,6
	171-177	68,4			62,2		126,8	37,1
	178-183	70,9			63,9		129,1	37,6
	184-190	73,4			65,7		131,3	38,1
	191-197	75,9			67,4		133,6	38,6
<b>58</b>	165-170	66,3	126,0	121,6	60,4	46,4	126,0	38,0
	171-177	68,8			62,2		128,3	38,5
	178-183	71,3			63,9		130,5	39,0
	184-190	73,8			65,7		132,8	39,5
	191-197	76,3			67,4		135,0	40,0
<b>60</b>	165-170	66,6	130,0	125,7	60,4	47,9	129,7	38,3
	171-177	69,1			62,2		132,2	38,8
	178-183	71,6			63,9		134,7	39,2
	184-190	74,1			65,7		137,2	39,6
	191-197	76,6			67,4		139,7	40,0
<b>62</b>	165-170	66,9	134,0	129,8	60,4	49,4	133,3	38,7
	171-177	69,4			62,2		136,1	39,0
	178-183	71,9			63,9		138,8	39,3
	184-190	74,4			65,7		141,6	39,7
	191-197	76,9			67,4		144,3	40,0
<b>64</b>	165-170	67,3	138,0	134,0	60,4	50,9	137,0	39,0
	171-177	69,8			62,2		140,0	39,3
	178-183	72,3			63,9		143,0	39,5
	184-190	74,8			65,7		146,0	39,8
	191-197	77,3			67,4		149,0	40,0
<b>66</b>	165-170	67,6	142,0	138,1	60,4	52,5	140,7	39,3
	171-177	70,1			62,2		143,9	39,5
	178-183	72,6			63,9		147,2	39,7
	184-190	75,1			65,7		150,4	39,8
	191-197	77,6			67,4		153,7	40,0
<b>68</b>	165-170	68,0	146,0	142,3	60,4	54,0	144,3	39,7
	171-177	70,5			62,2		147,8	39,8
	178-183	73,0			63,9		151,3	39,8
	184-190	75,5			65,7		154,8	39,9
	191-197	78,0			67,4		158,3	40,0
<b>70</b>	165-170	68,3	150,0	146,4	60,4	55,5	148,0	40,0
	171-177	70,8			62,2		151,8	40,0
	178-183	73,3			63,9		155,5	40,0
	184-190	75,8			65,7		159,3	40,0
	191-197	78,3			67,4		163,0	40,0

## РЕКОМЕНДАЦИИ ПО ВЫБОРУ ТКАНИ

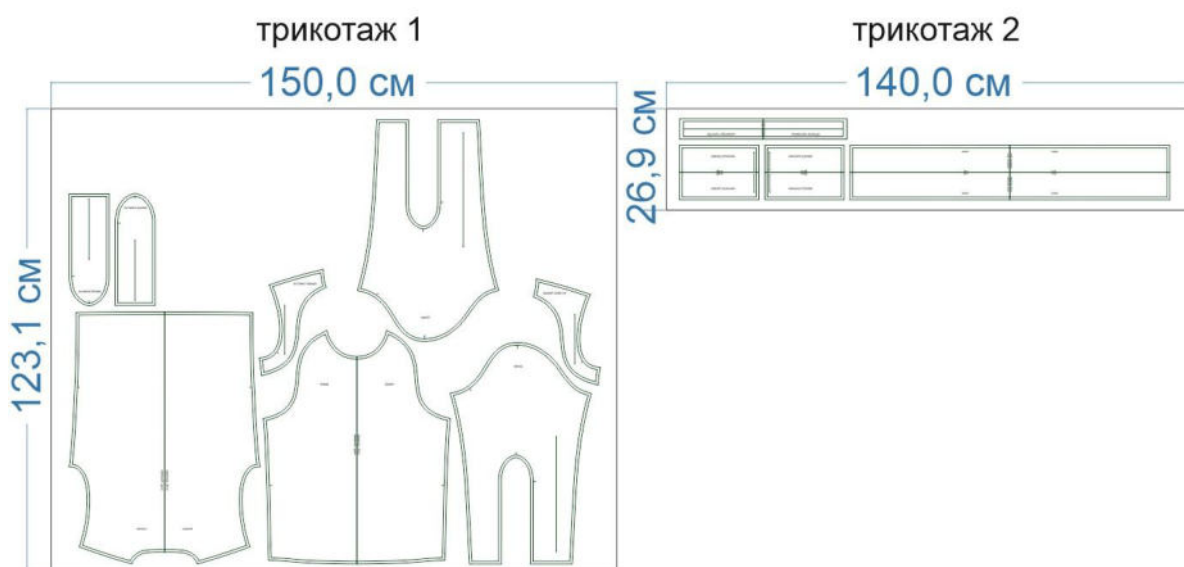
Для пошива свитшота можно использовать трикотажные полотна средней поверхностной плотности, формоустойчивые, отличающиеся малой сминаемостью, с натуральными, синтетическими, искусственными или смешанными волокнами в составе.

Пример: костюмное джерси и трикотажная фланель, трикотажные полотна-компаньоны, футер 2-3-нитка петля.

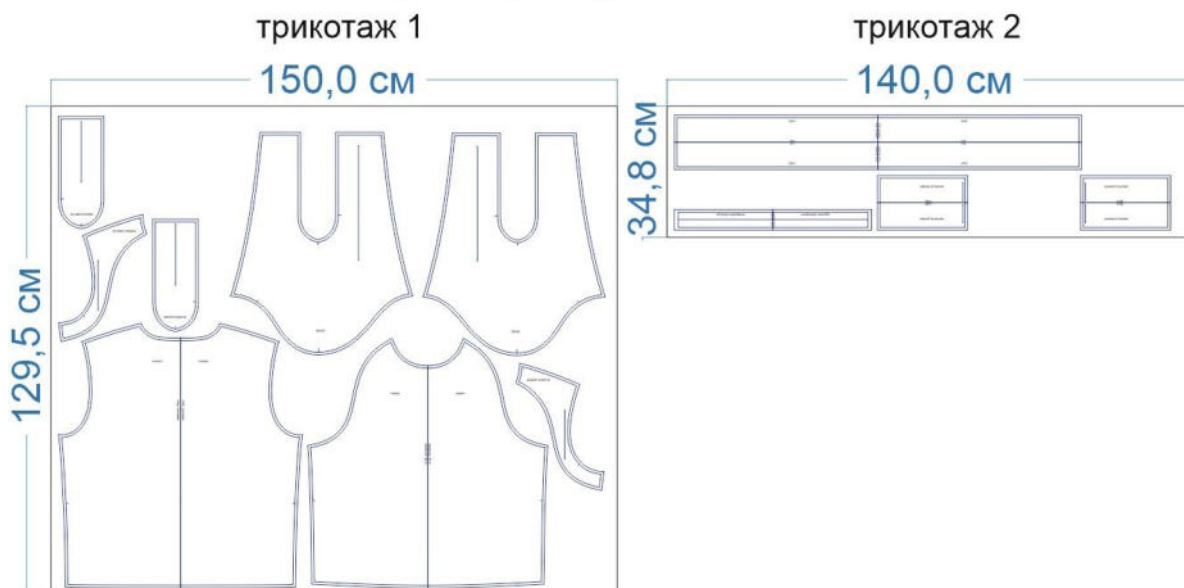
В качестве материала для обтачки горловины, манжет и пояса можно использовать формоустойчивое трикотажное полотно в рубчик - кашкорсе.

## РАСКРОЙ

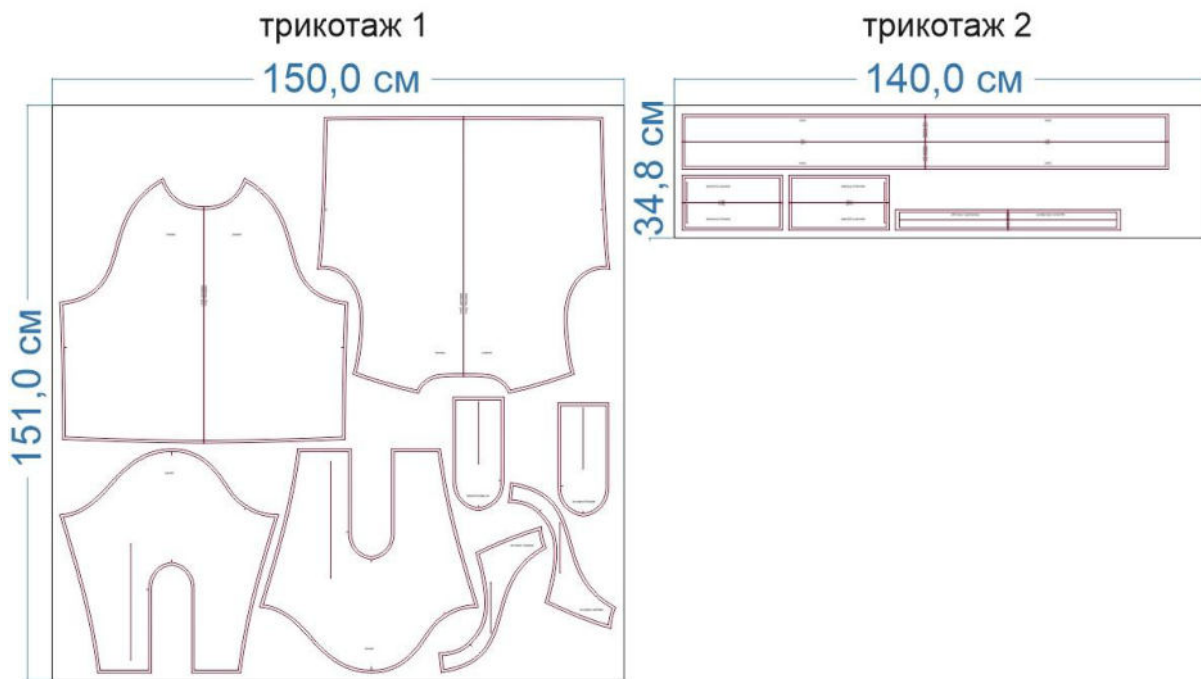
размер 44 рост 178-183 см



размер 58 рост 178-183 см



размер 70 рост 178-183 см



Основной материал, цв. 1:

1. Перед – 1 дет. со сгибом,
2. Вставка рукава – 2 дет.



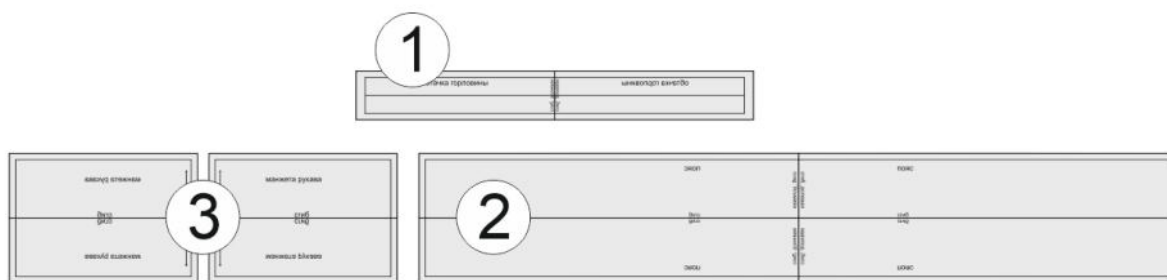
Основной материал, цв. 2:

1. Спинка – 1 дет. со сгибом,
2. Вставка переда – 2 дет.,
3. Рукав – 2 дет.



Кашкорсе:

1. Обтачка горловины спинки – 1 дет. со сгибом,
2. Пояс – 1 дет. с двумя сгибами,
3. Манжета рукава – 2 дет. со сгибом.



### Припуски на швы

Все детали изделия имеют необходимые припуски на швы.

Образец свитшота был отшит из костюмного джерси двух цветов и кашкорсе.

## ОБОРУДОВАНИЕ И ИНСТРУМЕНТЫ



Бытовая швейная машинка;



Оверлок 4-ниточный;



Утюг с паром или без, утюжильный стол или гладильная доска;



Машинные иглы, соответствующие типу ткани (для трикотажа), булавки для закалывания или маленькие зажимы;



Ножницы для бумаги и ножницы для раскроя;



Проутюжильник (сетка для ВТО или лоскут х/б ткани).

## ДОПОЛНИТЕЛЬНЫЕ МАТЕРИАЛЫ И ФУРНИТУРА



Нитки для бытовой машины и оверлока.

## ТЕХНОЛОГИЧЕСКАЯ ПОСЛЕДОВАТЕЛЬНОСТЬ ОБРАБОТКИ

Выкроите детали изделия согласно спецификации.



Притачайте вставки к детали переда. Припуски швов заутюжьте в сторону изделия.



Стачайте плечевые срезы деталей переда и спинки между собой. Припуски швов заутюжьте в сторону переда.



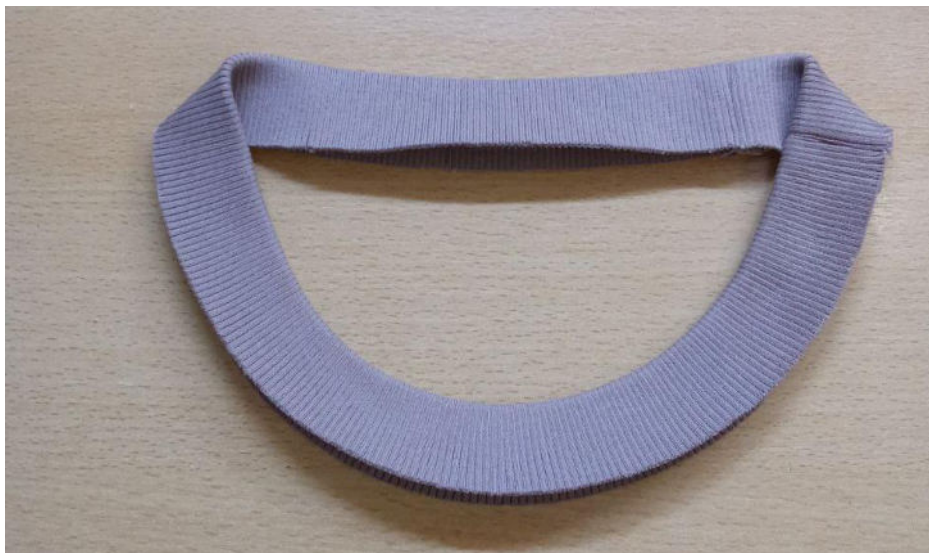
Вкладывайте тесьму в швы. Она предотвратит вытягивание швов в процессе эксплуатации изделия.



Прямой стачивающей строчкой стачайте обтачку в кольцо. Припуски шва разутюжьте.

Сложите обтачку вдоль пополам, изнанкой внутрь, приутюжьте по сгибу.

Оттяните открытые срезы обтачки утюгом, сутюжьте сгиб, придавая обтачке изогнутую форму горловины.



Равномерно растягивая, приколите обтачку к срезу горловины.



Притачайте обтачку на оверлоке. Припуски шва заутюжьте в сторону обтачки.



Оверлочной строчкой притачайте вставку к рукаву. Припуски шва заутюжьте в сторону рукава.



Втачайте рукава в открытые проймы изделия. Припуски швов заутюжьте в сторону изделия.



Сложите изделие лицевой стороной внутрь, уравняйте по боковым срезам и срезам рукавов, сколите, стачайте. Припуски швов заутюжьте в сторону переда.



Прямой стачивающей строчкой стачайте манжеты в кольцо. Припуски швов разутюжьте. Сложите манжеты вдоль пополам, изнанкой внутрь, приутюжьте по сгибу.



Равномерно растягивая, приколите манжеты по низу рукавов.



Притачайте манжеты на оверлоке. Припуски швов приутюжьте на ребро.



Прямой стачивающей строчкой стачайте пояс в кольцо. Припуски шва разутюжьте. Сложите пояс вдоль пополам, изнанкой внутрь, приутюжьте по сгибу.



Равномерно растягивая, приколите пояс по низу изделия.



Притачайте пояс на оверлоке. Припуски шва приутюжьте на ребро.



Отутюжьте изделие в готовом виде. Носите с удовольствием!

Понравилась выкройка? Тогда ждём ваши ФОТО-ОТЗЫВЫ:



на нашем сайте: <https://shkatulka-sew.ru/pattern/vykroyka-mujskogo-svitshota-mj210918/>



в соцсетях с хэштегом #MJ210918

