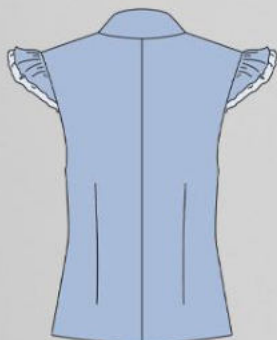


ШКАТУЛКА  
SHKATULKA-SEW.RU



#KJ010818

**Размеры  
(ростовка)  
116-164 см**

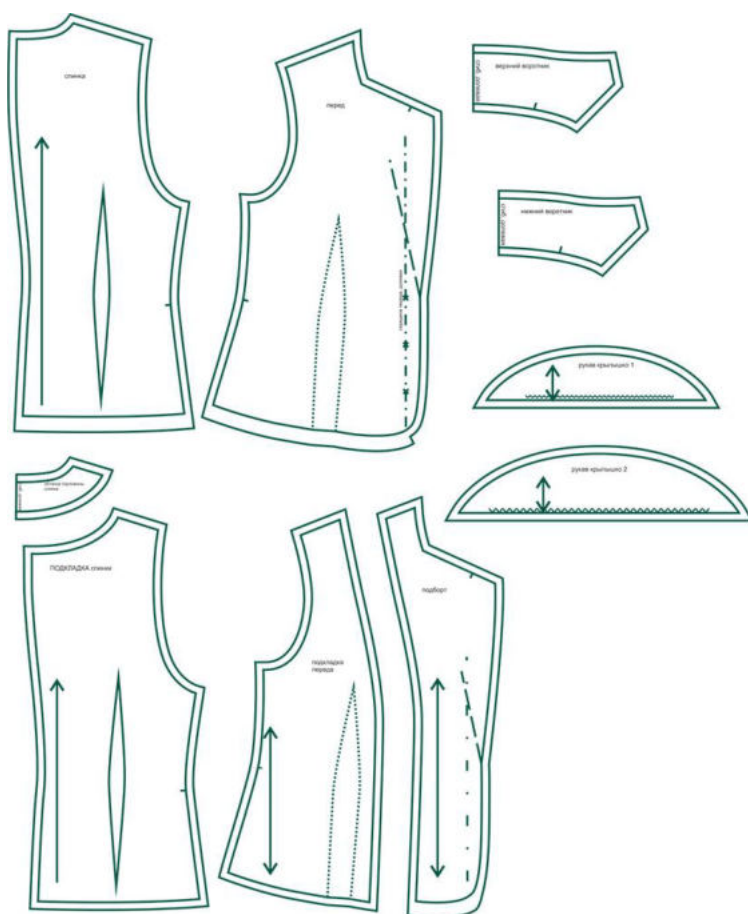
**СЛОЖНОСТЬ**



## ЖИЛЕТ

## KJ010818

Выкройка жилета для девочки, небольшого объёма, полуприлегающего силуэта, выполненного на подкладке. Перед — с талиевыми вытачками. Спинка — со средним швом и талиевыми вытачками. Застёжка — центральная бортовая на обмётанные петли и пуговицы. Горловина оформлена отложным английским воротником с лацканами. Проймы жилета оформлены двойными рукавами-крылышками из основной и отделочной ткани. Длина жилета — до линии бедра.

СОСТАВ  
КОМПЛЕКТА ЛЕКАЛ

\* Выкройки даны с припусками на швы. Они обозначены двойным контуром. Вы можете самостоятельно изменить ширину припусков, исходя из свойств выбранного материала или своих целей.

ВЕЛИЧИНЫ ПРИБАВОК НА ОСНОВНЫХ УЧАСТКАХ  
ИЗМЕРЕНИЙ

Прибавка к обхвату груди  
в полном объеме

3,6 – 12,3 см (см. замеры  
лекал ниже)

## ЗАМЕРЫ КЛЮЧЕВЫХ ПАРАМЕТРОВ, РАСХОД ТКАНИ

\* Без учета припусков на швы.

**Внимание:** расчет выполнен для ткани без учета направления ворса и возможной усадки! Усадка может достигать 15-20% от длины материала. Обязательно учитывайте это и берите с запасом.

рост, см	полный замер на уровне груди, см	полный замер на уровне тали, см	длина изделия по спинке без учета воротника, см	расход основной ткани при ширине 150 см, см	расход подкладки при ширине 150 см, см
116	67,6	60,2	37,6	70,0	50,0
122	70,3	62,0	39,9	73,1	51,9
128	73,1	63,8	42,2	76,3	53,8
134	75,8	65,5	44,5	79,4	55,6
140	78,6	67,3	46,8	82,5	57,5
146	81,3	69,1	49,0	85,6	59,4
152	84,1	70,9	51,3	88,8	61,3
158	86,8	72,6	53,6	91,9	63,1
164	89,6	74,4	55,9	95,0	65,0

## РЕКОМЕНДАЦИИ ПО ВЫБОРУ ТКАНИ

Для пошива жилета подойдут ткани костюмной группы, средней поверхностной плотности, тонкие, формоустойчивые, отличающиеся малой сминаемостью.

Пример: габардин, смесовая костюмная ткань, жаккард, джинса и др.

Отделочный материал: формоустойчивый гипюр.

Подкладка: поливискозная подкладочная ткань, сарда, капрон и т.д.

## РАСКРОЙ

Основной материал:

1. Спинка — 2 дет.,
2. Перед — 2 дет.,
3. Обтачка горловины спинки — 1 дет. со сгибом,
4. Подборт — 2 дет.,
5. Верхний воротник — 1 дет. со сгибом,
6. Нижний воротник — 1 дет. со сгибом,
7. Рукав-крылышко 2 — 2 дет.

Подкладка:

1. Спинка — 2 дет.,
2. Перед — 2 дет.

Гипюр:

1. Рукав-крылышко 1 — 2 дет.

Дублерин:

1. Обтачка горловины спинки — 1 дет. со сгибом,
2. Подборт — 2 дет.

### размер 116

основная ткань

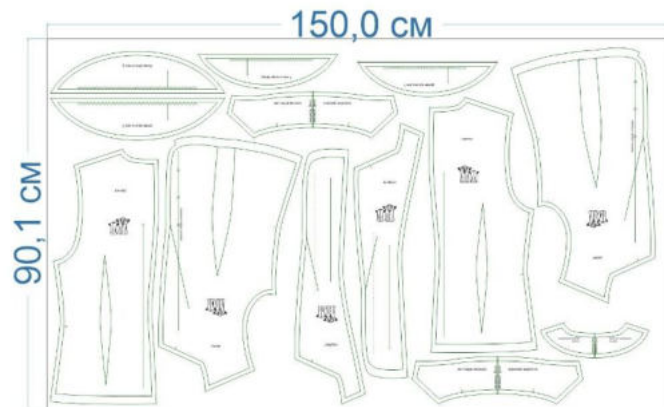


подкладка



### размер 164

основная ткань







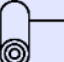
подкладка



## Припуски на швы

Все детали изделия имеют необходимые припуски на швы.  
Образец жилета был отшит из костюмной ткани (вискоза + полиэстер), гипюра и поливискозной подкладки.

## ОБОРУДОВАНИЕ И ИНСТРУМЕНТЫ

	Бытовая швейная машинка;
	Оверлок;
	Утюг с паром или без, утюжильный стол или гладильная доска;
	Ручная и машинные иглы, соответствующие типу ткани (для трикотажа), булавки для закалывания или маленькие зажимы;
	Ножницы для бумаги и ножницы для раскроя;
	Проутюжильник (сетка для ВТО или лоскут х/б ткани).

## ДОПОЛНИТЕЛЬНЫЕ МАТЕРИАЛЫ И ФУРНИТУРА

	Нитки для бытовой машины и оверлока
	Пуговицы
	Дублерин

## ТЕХНОЛОГИЧЕСКАЯ ПОСЛЕДОВАТЕЛЬНОСТЬ ОБРАБОТКИ

Выкроите детали изделия согласно спецификации.  
Продублируйте и осноруйте необходимые детали.



Контрастными нитками проложите линии перегиба лацкана и центра переда на деталях переда.

Сколите или сметайте выточки на деталях переда и спинки, боковые срезы изделия и средние срезы частей спинки.



Стачайте вытачки и швы изделия.

Заутюжьте вытачки к центру деталей, припуски боковых срезов — в сторону спинки, припуски среднего шва спинки — в любую сторону.



Аналогичным образом заготовьте подкладку жилета.



Выполните её влажно-тепловую обработку.



Сложите подборта и детали подкладки переда вместе, лицом к лицу, уравняйте по срезам, сколите.





Притачайте подборта к подкладке. Припуски швов заутюжьте в сторону подкладки.



Приколите, притачайте обтачку горловины к подкладке спинки. Припуски шва заутюжьте в сторону спинки.

Наложите подкладку на изделие, лицом к лицу, уравняйте по срезам борта и низа, сколите, стачайте, оставив в одном месте незашитый участок для выворачивания.



Припуски швов в уголках лацканов высеките наискосок, не доходя до строчки 0,2 см.  
Припуски швов на закруглённых участках рассеките, не доходя до строчки 0,2 см.  
Выверните, выправьте изделие на лицевую сторону.  
Выметайте обтачанные стороны, приутюжьте.



Сложите детали воротника вместе, лицом к лицу, уравняйте по срезам, сколите, стачайте.



Припуски шва в уголках высеките наискосок, не доходя до строчки 0,2 см. На закруглённых участках припуски шва рассеките, не доходя до строчки 0,2 см. Выверните, выправьте воротник на лицевую сторону, выутюжьте с переходным кантом шириной 0,2 см из верхнего воротника в сторону нижнего.



Сложите изделие лицевой стороной внутрь и подкладку лицевой стороной внутрь, уравнийте по плечевым срезам, сколите, стачайте.



Припуски швов разутюжьте.



Сложите верх и подкладку лицом к лицу, вложите между ними воротник. Вколите верхний и нижний воротники в горловину верха и подкладки изделия, втачайте.



Припуски швов рассеките, не доходя до строчки 0,2 см, разутюжьте.  
Выверните, выправьте изделие на лицевую сторону, воротник приутюжьте.



Обметайте внешние срезы крылышек рукавов из ткани верха.



Подверните обметанный срез на 1 см в сторону изнанки, застрочите.



Аналогичным образом заготовьте крылышки из гипюра.



Сложите попарно верхние и нижние крылышки, сколите их между собой.



Скрепите крылышки между собой вспомогательной строчкой. Стяните нитки, формируя сборку.



Приколите крылышки к проймам верха жилета, притачайте.



Выверните жилет на изнанку. Уравняйте срезы пройм верха и подкладки между собой, сколите, стачайте. Припуски швов на закруглённых участках рассеките, не доходя до строчки 0,2 см.





Выверните, выправьте жилет на лицевую сторону через отверстие в подкладке. Проймы выметайте, приутюжьте.



Припуски отверстия в шве сколите вместе, сшейте ручными потайными стежками.



Разметьте и выметайте петли по правому борту жилета.



Разметьте и пришейте пуговицы.

Отутюжьте изделие в готовом виде. Носите с удовольствием!



Понравилась выкройка? Тогда ждём ваши ФОТО-ОТЗЫВЫ:



на нашем сайте: <https://shkatulka-sew.ru/pattern/vykroyka-shkolnogo-jileta-dlya-devochki-kj010818/>



в соцсетях с хэштегом #KJ010818

