

ШКАТУЛКА

SHKATULKA-SEW.RU



KT230718

Размеры
(ростовка)
110-164

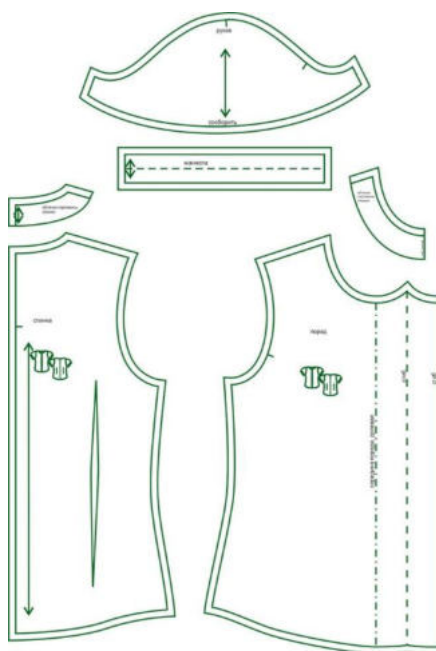
СЛОЖНОСТЬ



блузка

KT230718

Выкройка блузки для девочки полуприлегающего силуэта, умеренного объема. Перед — с вертикальной центральной встречной складкой. Спинка — со средним швом, с талиевыми вытачками. Горловина блузки круглой формы, обработана подкройной обтачкой. Застёжка — разрез в среднем шве спинки, застёгивающийся на навесную петлю и пуговицу. Рукав втачной, среднего объема, со сборкой по нижнему срезу, на притачной манжете, длиной до середины плеча. Длина блузки до линии бедра. Линия низа изделия — фигурная.

СОСТАВ КОМПЛЕКТА
ЛЕКАЛ

* Выкройки даны с припусками на швы. Они обозначены двойным контуром. Вы можете самостоятельно изменить ширину припусков, исходя из свойств выбранного материала или своих целей.

ВЕЛИЧИНЫ ПРИБАВОК НА ОСНОВНЫХ УЧАСТКАХ
ИЗМЕРЕНИЙ

Прибавка к обхвату груди в
полном объеме

9,3-15,4 см (см. замеры
лекал ниже)

ЗАМЕРЫ КЛЮЧЕВЫХ ПАРАМЕТРОВ, РАСХОД ТКАНИ

* Без учета припусков на швы.

Внимание: расчет выполнен для ткани без учета направления ворса и возможной усадки! Усадка может достигать 15-20% от длины материала. Обязательно учитывайте это и берите с запасом.

рост, см	полный замер на уровне груди без учета складки, см	полный замер на уровне талии без учета складки, см	замер рукава на уровне проймы, см	длина изделия по спинке, см	расход основной ткани при ширине 150 см, см
110	67,3	66,6	30,3	43,2	63,0
116	70,0	68,8	31,5	45,2	66,7
122	72,7	71,1	32,7	47,3	70,3
128	75,4	73,3	33,9	49,3	74,0
134	78,0	75,5	35,1	51,3	77,7
140	80,7	77,8	36,3	53,3	81,3
146	83,4	80,0	37,5	55,3	85,0
152	87,4	80,7	39,5	58,1	88,3
158	91,4	81,5	41,4	60,8	91,7
164	95,4	82,2	43,4	63,6	95,0

РЕКОМЕНДАЦИИ ПО ВЫБОРУ ТКАНИ

Для пошива блузки подойдут блузочные и плательные ткани следующих свойств:

- тактильно мягкие, с небольшой поверхностной плотностью, формоустойчивые, хорошо поддающие влажно-тепловой обработке,
- с высокими или средними гигиеническими или гигроскопическими свойствами, воздухопроницаемые,
- по волокнистому составу с натуральными, смешанными, искусственными или смешанными волокнами.

Пример: тенсел, вискоза, штапель, хлопок, поплин, батист и др.

РАСКРОЙ

Основной материал:

1. Спинка — 2 дет.,
2. Перед — 1 дет. со сгибом,
3. Рукав — 2 дет.,
4. Манжета — 2 дет.,
5. Обтачка горловины спинки — 2 дет.,
6. Обтачка горловины переда — 1 дет. со сгибом.

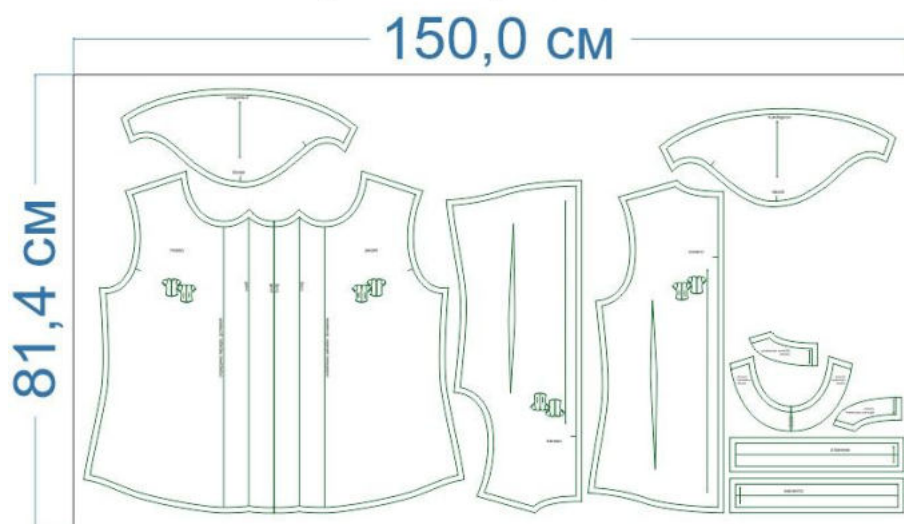
Дублирин:

1. Манжета — 2 дет.,
2. Обтачка горловины спинки — 2 дет.,
3. Обтачка горловины переда — 1 дет. со сгибом.

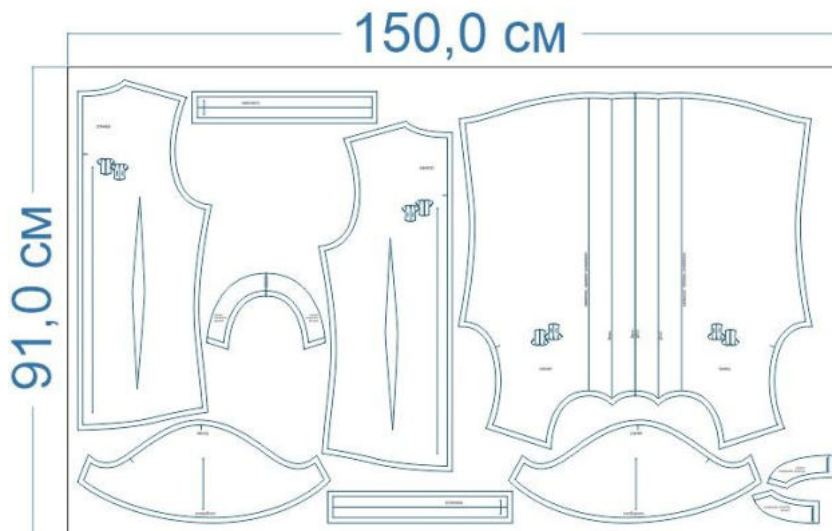
размер 110



размер 146








размер 164





Припуски на швы

Все детали изделия даны с необходимыми припусками на швы.
Образец был отшит из тенсея.

ОБОРУДОВАНИЕ И ИНСТРУМЕНТЫ

	Бытовая швейная машинка
	Оверлок
	Утюг с паром или без, утюжильный стол или гладильная доска;
	Ручная и машинные иглы, соответствующие типу ткани, булавки для закалывания или маленькие прищепки.
	Ножницы для бумаги и ножницы для раскроя.

ДОПОЛНИТЕЛЬНЫЕ МАТЕРИАЛЫ И ФУРНИТУРА

	Нитки для бытовой машины и для оверлока
	Пуговица на ножке

ТЕХНОЛОГИЧЕСКАЯ ПОСЛЕДОВАТЕЛЬНОСТЬ ОБРАБОТКИ

Выкроите детали изделия согласно спецификации.



Ориентируясь по разметке, проставьте контрастные нитки на детали переда.



Частично застрочите складку по верху и низу переда.



Ориентируясь по разметке, заложите и приутюжьте складку.



Обметайте по отдельности средние срезы частей спинки. Стачайте их от контрольной отметки конца разреза под застёжку и далее вниз до среза низа спинки. Припуски разреза спинки сметайте вместе. Сметайте, стачайте талиевые вытачки.



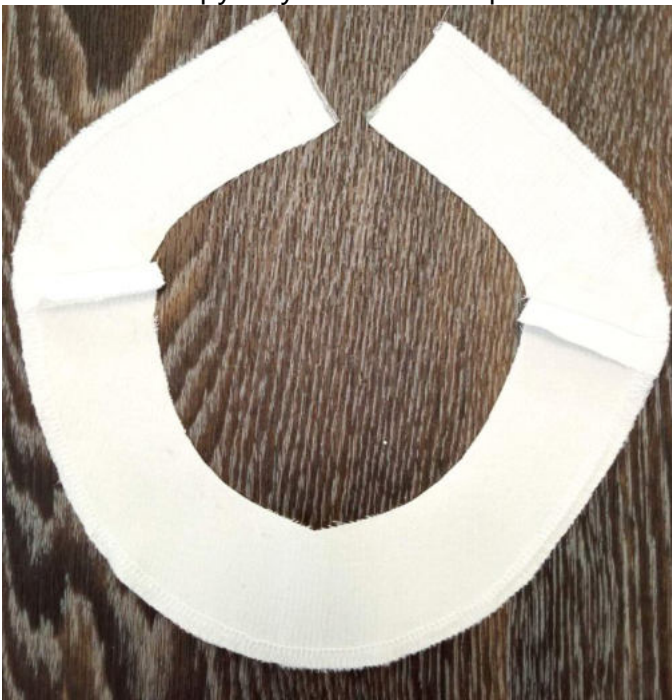
Припуски среднего шва спинки разутюжьте по всей длине. Вытачки заутюжьте к центру детали.



Обметайте по отдельности плечевые срезы деталей переда и спинки, стачайте их между собой. Припуски швов разутюжьте.



Продублируйте и основывайте детали обтачек горловины переда и спинки, стачайте их между собой по плечевым срезам. Припуски швов разутюжьте. Обметайте вкруговую внешний срез обтачки.



К левому припуску среднего шва спинки притачайте петлю из рулика или резинки.



Наложите обтачку на изделие, лицом к лицу, уравняйте по срезам горловины и средним срезам спинки, совместите по плечевым швам, приколите булавками, притачайте. Припуски шва на закруглённых участках рассеките, не доходя до строчки на 0,2 см, а в уголках горловины спинки высеките наискосок, не доходя до строчки на 0,2 см.



Припуски шва отверните в сторону обтачки и настрочите на обтачку на расстоянии 0,1 см от стачивающей строчки.



Отверните обтачку в сторону изнанки изделия, выметайте, фиксируя переходный кант шириной 0,1-0,2 см из изделия в сторону обтачки, слегка приутюжьте. Разрез под застёжку отстрочите в край по лицевой стороне.



Обметайте по отдельности боковые срезы деталей переда и спинки, стачайте их между собой. Припуски швов разутюжьте.



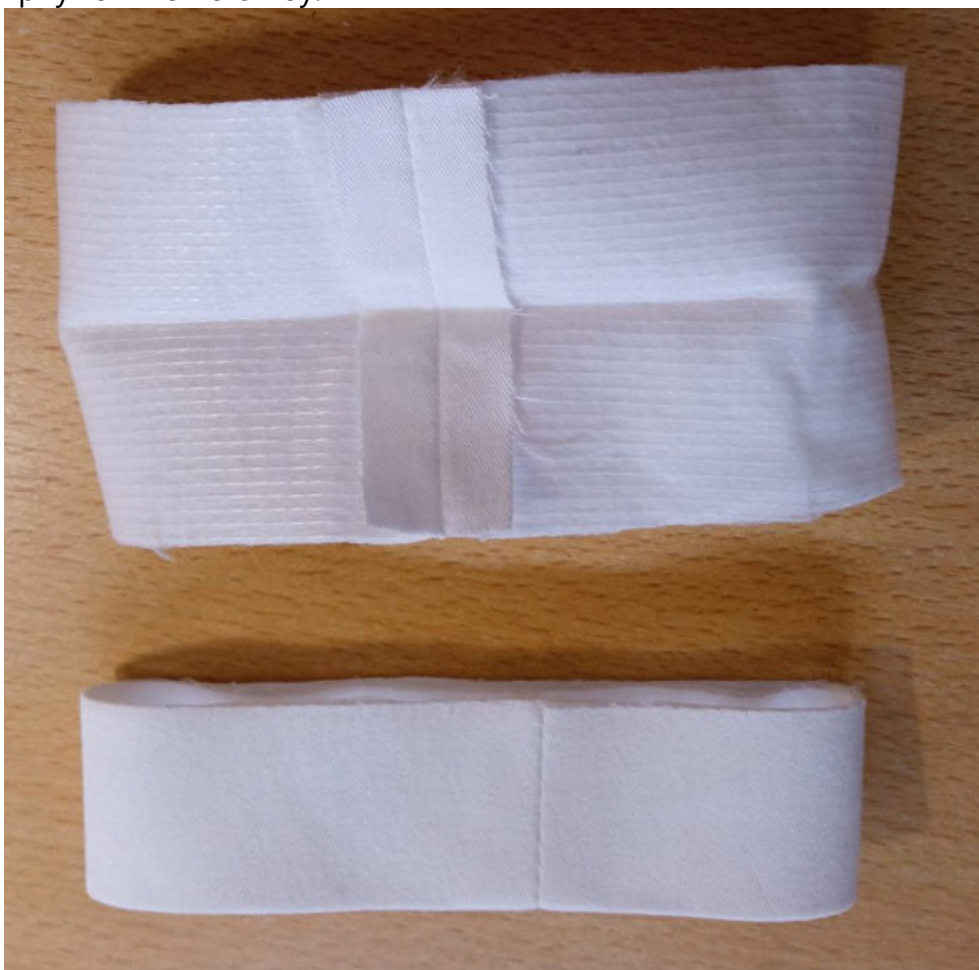
Обметайте по отдельности боковые срезы рукавов, стачайте их между собой. Припуски швов разутюжьте. Проложите крупную вспомогательную строчку по окату рукава, стяните нитки, формируя небольшую посадку.



Продублируйте и основовите детали манжет.



Сложите манжеты пополам, лицом внутрь, стачайте в кольцо по коротким срезам. Припуски швов разутюжьте. Сложите манжеты вдоль пополам, изнанкой внутрь, приутюжьте по сгибу.



Проложите крупную вспомогательную строчку по низу рукава, стяните нитки, формируя сборку.



Наложите манжету на рукав, лицом к лицу, уравняйте по срезам, приколите булавками, притачайте.



Припуски шва заметайте в сторону манжеты.



Подверните открытый срез внутренней части манжеты на 1 см в сторону изнанки и в таком виде приметайте с изнанки рукава ко шву притачивания, перекрывая его на 0,1 см.



Отстрочите манжеты в край по лицевой их стороне.



Нитки смётывания удалите, манжеты приутюжьте.



Вколите или вметайте рукава в проймы.



Втачайте рукава в проймы. Припуски швов обметайте, приутюжьте на ребро.



Низ изделия обметайте, заметайте на ширину подгибки в сторону изнанки, застрочите.



Нитки смётывания удалите, низ изделия приутюжьте.



Нитки вымётывания удалите, горловину приутюжьте.



Ручными потайными стежками подшейте отлетные края обтачки горловины к припускам плечевых швов.



Пришейте пуговицу на спинке.



Отутюжьте изделие в готовом виде. Носите с удовольствием!



Понравилась выкройка? Тогда ждём ваши ФОТО-ОТЗЫВЫ:



на нашем сайте: <https://shkatulka-sew.ru/pattern/vykroyka-bluzki-dlya-devochki-kt230718/>



в соцсетях с хэштегом #KT230718

