

# ШКАТУЛКА

SHKATULKA-SEW.RU



#WTO60718

**Размеры**

**42-68**

**Рост**

**156-180 см**

**СЛОЖНОСТЬ**

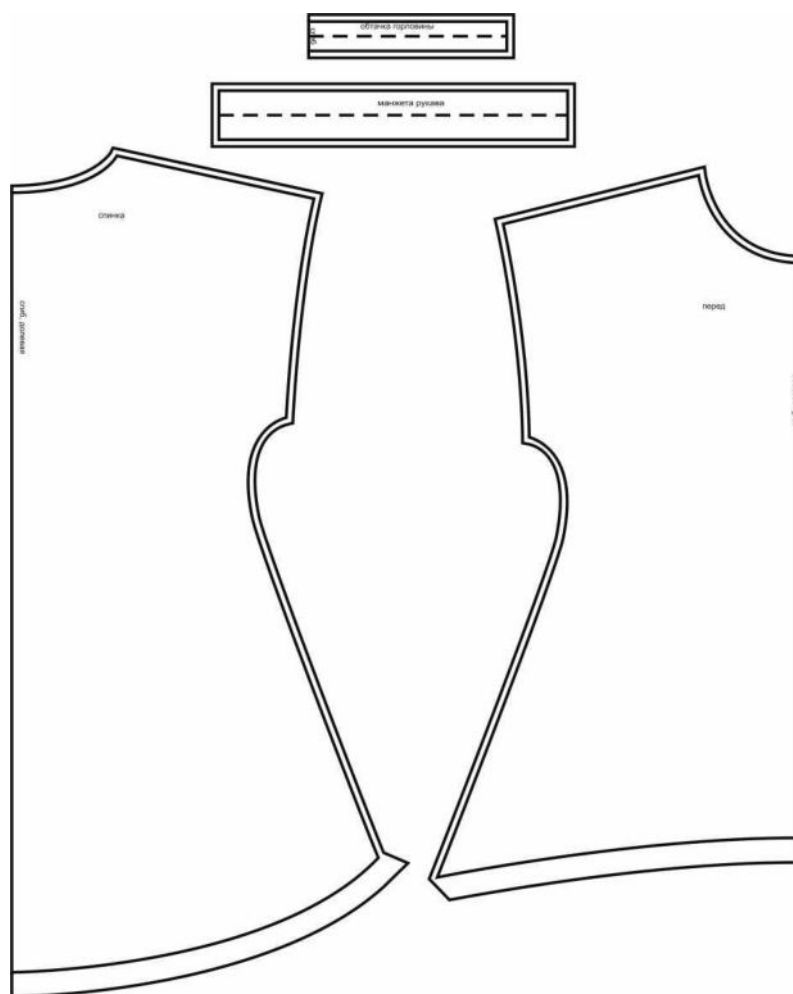


туника

## WT060718



Выкройка женской трикотажной туники среднего объёма, трапецевидного силуэта. Перед и спинка — цельные, без особенностей. Горловина туники — круглой формы, обработана трикотажной обтачкой. Рукава — цельнокроеные, короткие, с притачными обтачками по низу. Форма низа туники — ассиметричная, спереди короче (до линии бёдер), по спинке — длиннее (до середины бёдер).



## СОСТАВ КОМПЛЕКТА ЛЕКАЛ

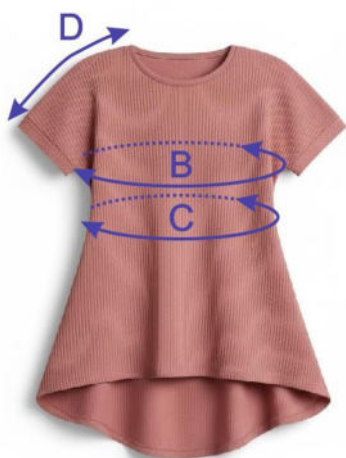
\* Выкройки даны с припусками на швы. Они обозначены двойным контуром. Вы можете самостоятельно изменить ширину припусков, исходя из свойств выбранного материала или своих целей.

## ВЕЛИЧИНЫ ПРИБАВОК НА ОСНОВНЫХ УЧАСТКАХ ИЗМЕРЕНИЙ

Прибавка к обхвату груди (условно) в полном объеме	Прибавка к обхвату талии (условно) в полном объеме
6 - 7,2 см	17,2 - 24,6 см

## ЗАМЕРЫ КЛЮЧЕВЫХ ПАРАМЕТРОВ, РАСХОД ТКАНИ

Замеры лекал выполнены без учета припусков на швы. Все замеры указаны в сантиметрах.



A - длина изделия по средней линии спинки  
 B - ширина на уровне груди в полном обхвате  
 C - ширина на уровне талии в полном обхвате  
 D - длина рукава от горловины

размер	рост, см	A	B	C	D
40	156-160	73,5	87,2	85,8	21,5
	161-165	75,5			
	166-170	77,5			
	171-175	79,5			
	176-180	81,5			
42	156-160	74,7	91,1	89,2	22,0
	161-165	76,7			
	166-170	78,7			
	171-175	80,7			
	176-180	82,7			
44	156-160	75,9	95,0	92,6	22,5
	161-165	77,9			
	166-170	79,9			
	171-175	81,9			
	176-180	83,9			
46	156-160	77,0	98,9	96,0	23,1
	161-165	79,0			
	166-170	81,0			
	171-175	83,0			
	176-180	85,0			
48	156-160	78,2	102,9	99,3	23,6
	161-165	80,2			
	166-170	82,2			
	171-175	84,2			

	176-180	86,2			
<b>50</b>	156-160	79,4	106,8	102,7	24,1
	161-165	81,4			
	166-170	83,4			
	171-175	85,4			
	176-180	87,4			
<b>52</b>	156-160	80,6	110,7	106,1	24,6
	161-165	82,6			
	166-170	84,6			
	171-175	86,6			
	176-180	88,6			
<b>54</b>	156-160	81,8	114,6	109,5	25,2
	161-165	83,8			
	166-170	85,8			
	171-175	87,8			
	176-180	89,8			
<b>56</b>	156-160	82,9	118,5	112,9	25,7
	161-165	84,9			
	166-170	86,9			
	171-175	88,9			
	176-180	90,9			
<b>58</b>	156-160	84,1	122,4	116,3	26,2
	161-165	86,1			
	166-170	88,1			
	171-175	90,1			
	176-180	92,1			
<b>60</b>	156-160	85,3	126,3	119,7	26,7
	161-165	87,3			
	166-170	89,3			
	171-175	91,3			
	176-180	93,3			
<b>62</b>	156-160	86,5	130,3	123,0	27,2
	161-165	88,5			
	166-170	90,5			
	171-175	92,5			
	176-180	94,5			
<b>64</b>	156-160	87,6	134,2	126,4	27,8
	161-165	89,6			
	166-170	91,6			
	171-175	93,6			
	176-180	95,6			
<b>66</b>	156-160	88,8	138,1	129,8	28,3
	161-165	90,8			

	166-170	92,8			
	171-175	94,8			
	176-180	96,8			
<b>68</b>	156-160	90,0	142,0	133,2	28,8
	161-165	92,0			
	166-170	94,0			
	171-175	96,0			
	176-180	98,0			

Внимание: расчет выполнен для однотонного трикотажа без рисунка, без учета направления ворса и возможной усадки! Усадка может достигать 15-20% от длины материала. Обязательно учитывайте это и берите с запасом.

В таблице представлены разные варианты расхода на разные ширины материала. Пожалуйста, выберите свою ширину материала и нужный размер.

<b>размер</b>	ростовая группа, см	основной трикотаж при ширине 140 см, см	основной трикотаж при ширине 150 см, см	основной трикотаж при ширине 180 см, см
<b>40</b>	156-160	90	87	86
	161-165	103	90	88
	166-170	105	91	90
	171-175	113	95	92
	176-180	168	94	94
<b>42</b>	156-160	104	88	87
	161-165	118	93	89
	166-170	162	92	91
	171-175	166	96	93
	176-180	130	111	95
<b>44</b>	156-160	117	91	88
	161-165	160	93	90
	166-170	164	94	92
	171-175	168	102	94
	176-180	172	113	96
<b>46</b>	156-160	158	91	89
	161-165	162	94	91
	166-170	166	113	93
	171-175	170	128	95
	176-180	174	121	97
<b>48</b>	156-160	160	98	90
	161-165	164	112	92
	166-170	168	126	95

	171-175	172	172	97
	176-180	176	176	99
<b>50</b>	156-160	162	109	92
	161-165	166	124	94
	166-170	170	170	96
	171-175	174	174	98
	176-180	178	178	100
	<b>52</b>	156-160	164	164
161-165		168	168	95
166-170		172	172	98
171-175		176	176	99
176-180		180	180	102
<b>54</b>	156-160	166	166	96
	161-165	170	170	97
	166-170	174	174	100
	171-175	178	178	101
	176-180	182	181	105
<b>56</b>	156-160	168	168	97
	161-165	172	172	99
	166-170	176	176	101
	171-175	180	180	103
	176-180	183	183	104
<b>58</b>	156-160	170	170	98
	161-165	174	174	100
	166-170	178	178	102
	171-175	182	182	104
	176-180	185	185	106
<b>60</b>	156-160	172	172	99
	161-165	176	176	101
	166-170	180	180	103
	171-175	184	184	105
	176-180	188	188	107
<b>62</b>	156-160	174	174	100
	161-165	178	178	102
	166-170	182	182	104
	171-175	186	186	106
	176-180	190	190	108
<b>64</b>	156-160	176	176	101
	161-165	180	180	103
	166-170	184	184	106
	171-175	188	188	113
	176-180	192	192	124
<b>66</b>	156-160	178	178	105

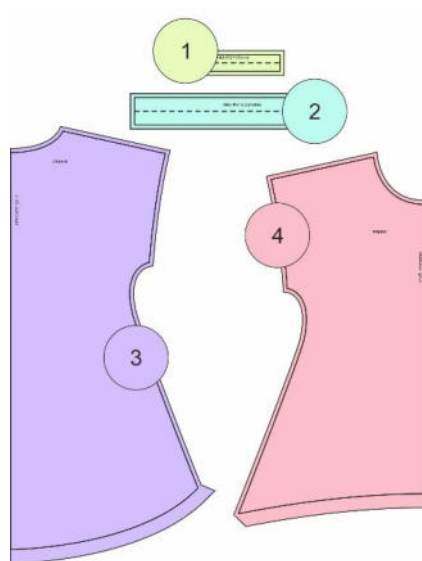
	161-165	182	182	110
	166-170	186	186	113
	171-175	190	190	114
	176-180	194	194	194
<b>68</b>	156-160	180	180	108
	161-165	184	184	112
	166-170	188	188	121
	171-175	192	192	138
	176-180	196	196	196

## РЕКОМЕНДАЦИИ ПО ВЫБОРУ ТКАНИ

Для пошива туники можно использовать трикотажные полотна средней поверхностной плотности, формоустойчивые, отличающиеся малой сминаемостью.

Пример: трикотаж лапша, фактурный или вязаный трикотаж.

## РАСКРОЙ



## ОСНОВНОЙ трикотаж

- 1 обтачка горловины - 1 дет. со сгибом
- 2 манжета рукава - 2 дет.
- 3 спинка - 1 дет. со сгибом
- 4 перед - 1 дет. со сгибом

### Припуски на швы



Все детали изделия даны с необходимыми припусками на швы.

Образец туники был отшит из трикотажа лапша.

## ОБОРУДОВАНИЕ И ИНСТРУМЕНТЫ

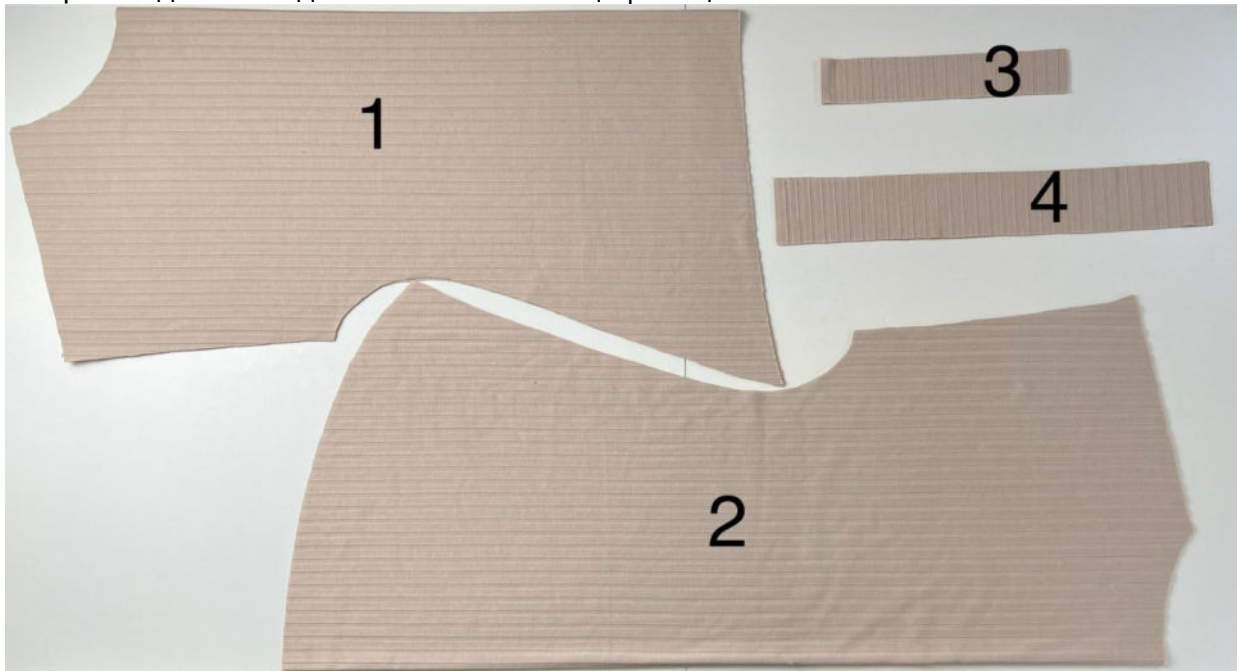
	Бытовая швейная машинка;
	Оверлок 4-ниточный;
	Распошивальная машина;
	Утюг с паром или без, утюжильный стол или гладильная доска;
	Машинные иглы, соответствующие типу ткани (для трикотажа), булавки для закалывания или маленькие зажимы;
	Ножницы для бумаги и ножницы для раскроя;
	Проутюжильник (сетка для ВТО или лоскут х/б ткани).

## ДОПОЛНИТЕЛЬНЫЕ МАТЕРИАЛЫ И ФУРНИТУРА

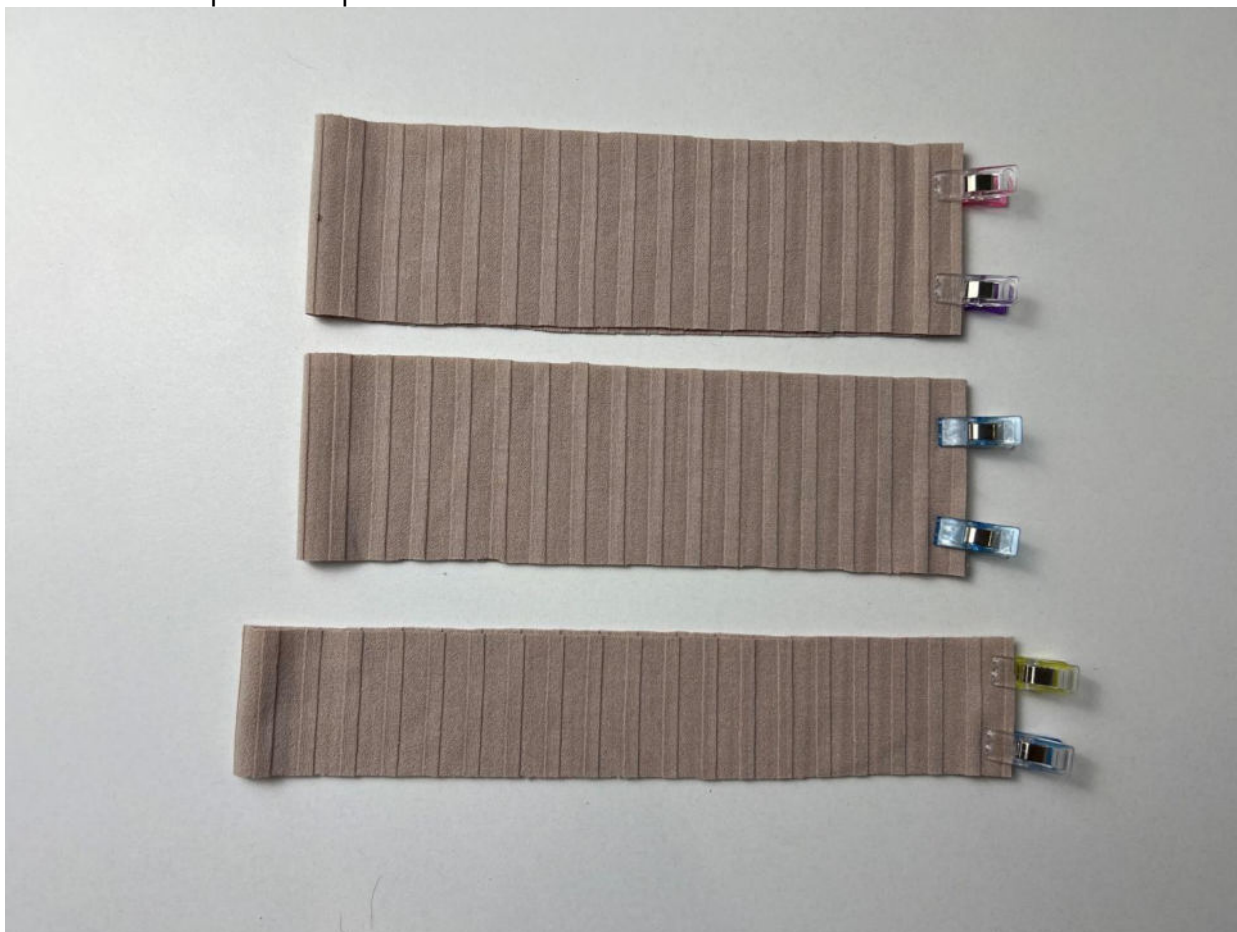
	Нитки для бытовой машины, оверлока, распошивальной машины;
	Клеевая паутинка.

## ТЕХНОЛОГИЧЕСКАЯ ПОСЛЕДОВАТЕЛЬНОСТЬ ОБРАБОТКИ

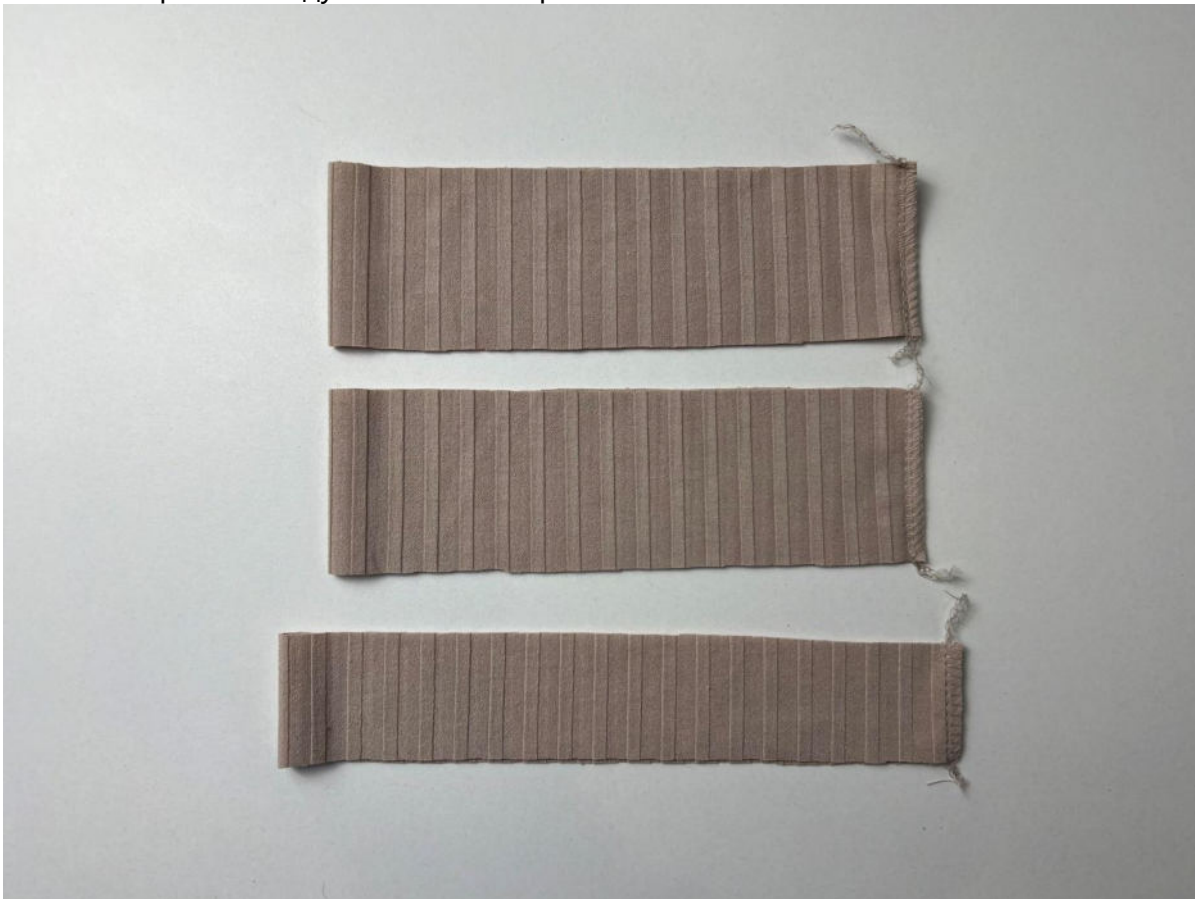
Выкроите детали изделия согласно спецификации.



Манжеты рукава и обтачку горловины сложите пополам, лицом внутрь, уравняйте и сколите по коротким срезам.



Стачайте срезы между собой на оверлоке.



Сложите детали вдоль пополам, изнанкой внутрь, приутюжьте по сгибу.



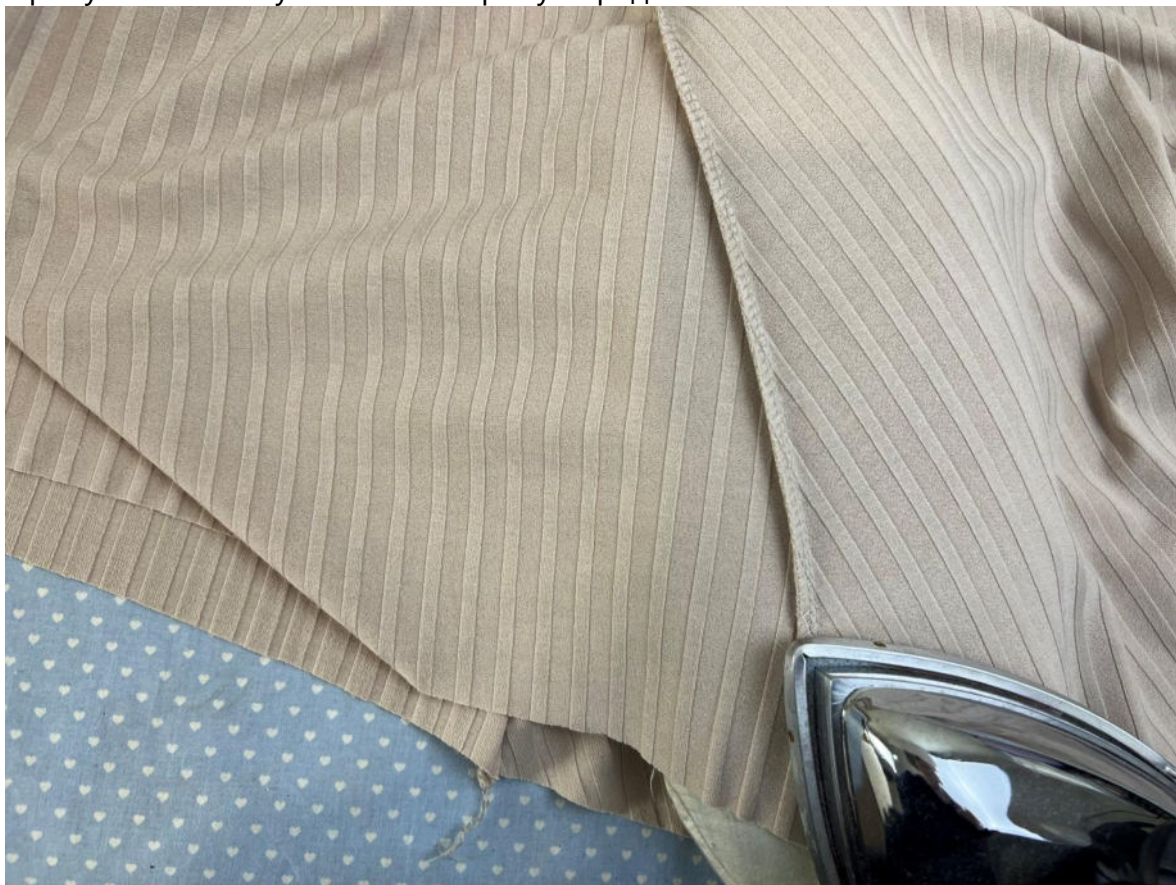
Сложите перед и спинку вместе, лицом к лицу, уравняйте и сколите по плечевым и боковым срезам.



Стачайте срезы деталей между собой на оверлоке.



Припуски швов заутюжьте в сторону переда.



Разделите длину среза горловины на 4 равные части (первую метку поставьте на расстоянии 2 см от плечевого шва в сторону спинки).

Аналогичным образом разделите и срезы проймы (первую метку поставьте по боковому шву).

Точно так же разделите длины срезов обтачки и манжет рукавов.

Совмещая контрольные метки, приколите обтачку к горловине и манжеты к проймам туники.



Притачайте детали на оверлоке. Конец строчки спрячьте в шов.



Припуски швов заутюжьте в сторону изделия.



Намелите линию подгибки низа на лицевой стороне изделия.  
По ней заутюжьте подгибку в сторону изнанки.



Для предотвращения вытягивания низа туники подложите под припуск подгибки клеевую паутинку, приутюжьте низ изделия еще раз.



Застрочите низ туники на распошивальной машине.



Отутюжьте изделие в готовом виде. Носите с удовольствием!



Понравилась выкройка? Тогда ждём ваши ФОТО-ОТЗЫВЫ:



на нашем сайте: <https://shkatulka-sew.ru/pattern/tunika-s-perepadom-dliny-wt060718/>



в соцсетях с хэштегом #WT060718

