

ШКАТУЛКА

SHKATULKA-SEW.RU



#KH240518

**Размеры
(ростовка)
98-164 см**

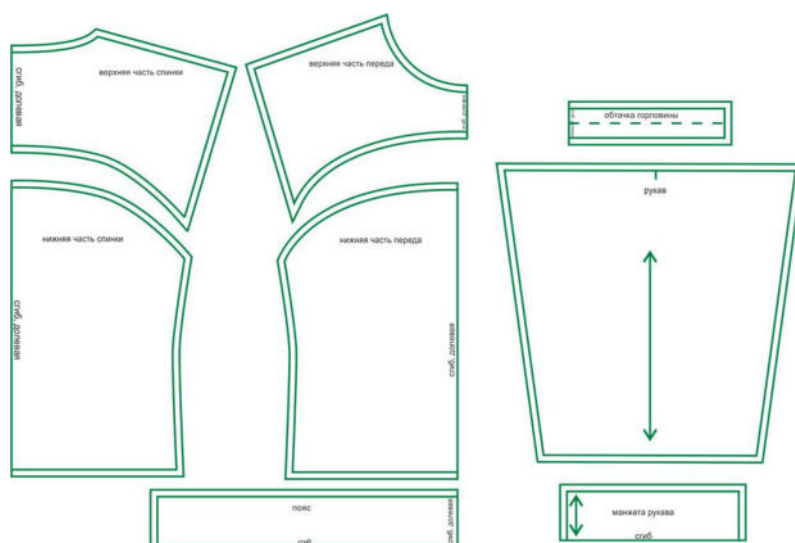
СЛОЖНОСТЬ



СВИТШОТ

KH240518

Выкройка детского свитшота со спущенным плечом прямого силуэта, умеренного объема, на притачном поясе. Горловина круглая, обработана обтачкой из рибаны. Рукав длинный, прямой, на притачной манжете. На передней и задней деталях свитшота оформлены отрезные кокетки, которые при желании можно выполнить из контрастного трикотажа.

СОСТАВ
КОМПЛЕКТА
ЛЕКАЛ

* Выкройки даны с припусками на швы. Они обозначены двойным контуром. Вы можете самостоятельно изменить ширину припусков, исходя из свойств выбранного материала или своих целей.

ВЕЛИЧИНЫ ПРИБАВОК НА ОСНОВНЫХ УЧАСТКАХ
ИЗМЕРЕНИЙ

Прибавка к обхвату груди
в полном объеме

8,6-15,2 см

ЗАМЕРЫ КЛЮЧЕВЫХ ПАРАМЕТРОВ, РАСХОД ТКАНИ

* Без учета припусков на швы.

Внимание: расчет выполнен для трикотажа без учета направления ворса и возможной усадки! Усадка может достигать 15-20% от длины материала. Обязательно учитывайте это и берите с запасом.

рост, см	полный замер на уровне груди, см	замер рукава на уровне проймы, см	длина рукава от горловины, см	длина изделия по спинке за вычетом обтачки, см	расход трикотажа 1 при ширине 150 см, см	расход трикотажа 2 при ширине 140 см, см	длина брюк по боковому шву, см	расход трикотажа 1 при ширине 180 см, см	расход трикотажа 2 при ширине 140 см, см
98	64,6	28,5	38,6	40,5	57,0	18,0	42,7	64,0	17,0
104	66,2	28,8	40,9	41,2	58,0	18,0	46,4	67,7	17,7
110	67,7	29,2	43,3	42,0	59,0	18,0	50,1	71,3	18,3
116	69,3	29,5	45,6	42,7	60,0	25,0	53,8	75,0	19,0
122	70,8	29,8	47,9	43,4	61,0	25,0	57,4	78,7	19,7
128	74,2	31,6	50,6	45,9	66,7	25,0	61,1	82,3	20,3
134	77,6	33,3	53,3	48,4	72,4	25,0	64,8	86,0	21,0
140	81,0	35,1	56,0	50,9	78,1	25,0	71,2	102,3	21,3
146	84,4	36,9	58,8	53,5	83,9	25,0	77,6	118,5	21,5
152	87,8	38,7	61,5	56,0	89,6	25,0	84,0	134,8	21,8
158	91,2	40,4	64,2	58,5	95,3	25,0	90,4	151,0	22,0
164	94,6	42,2	66,9	61,0	101,0	25,0	94,0	156,5	23,3

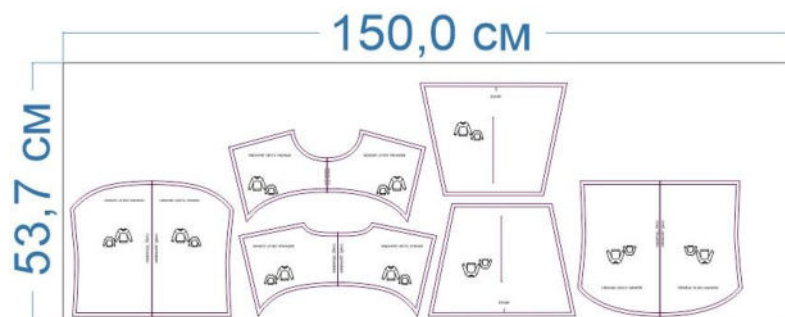
РЕКОМЕНДАЦИИ ПО ВЫБОРУ ТКАНИ

Для изготовления свитшота подойдут трикотажные полотна средней плотности, формоустойчивые, тактильно мягкие, с высокими гигиеническими и гигроскопическими свойствами, например, футер двухнитка петля, интерлок, плотный кулир, а также кашкорсе или рибана для манжет, обтачки и пояса.

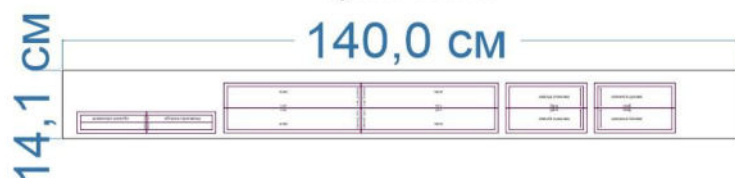
РАСКРОЙ

размер 98

трикотаж 1



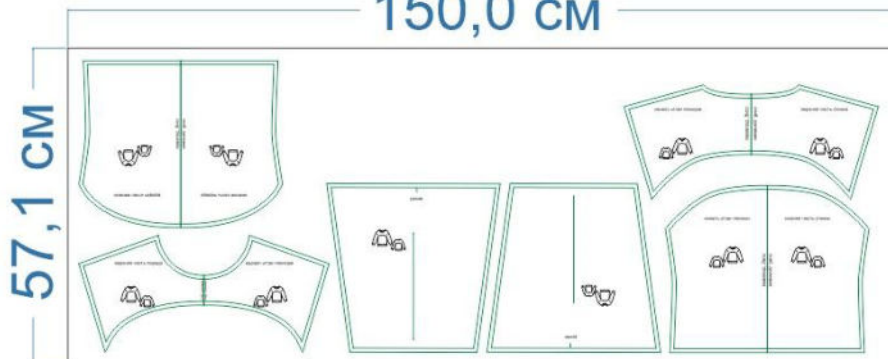
трикотаж 2



размер 122

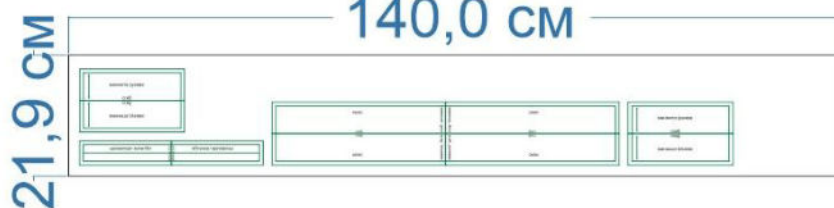
трикотаж 1

150,0 см



трикотаж 2

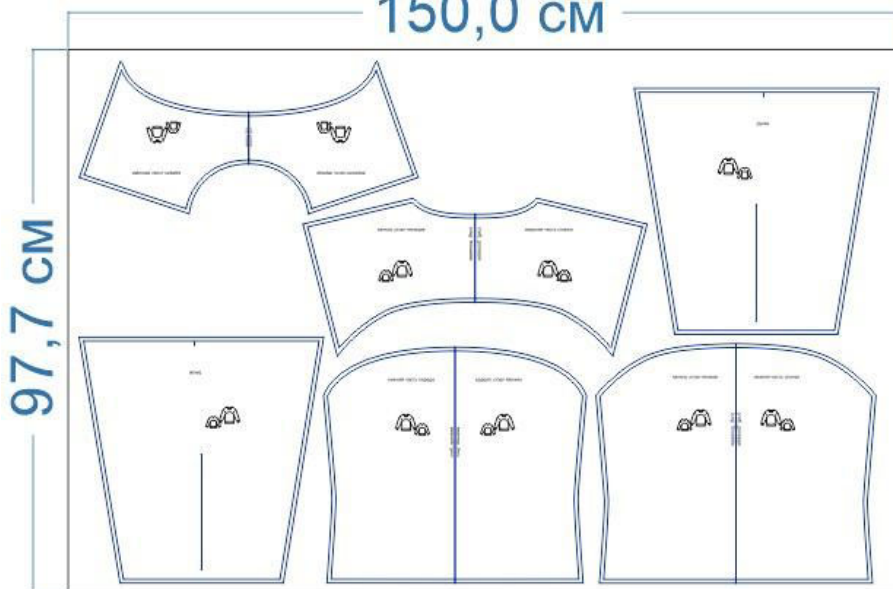
140,0 см



размер 164

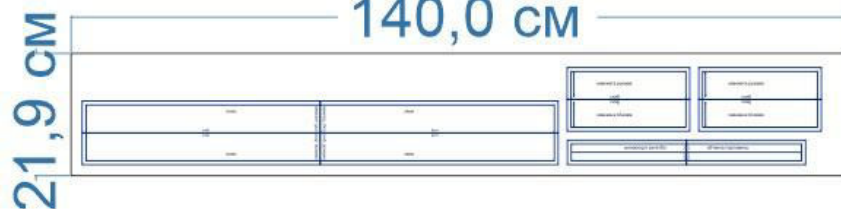
трикотаж 1

150,0 см



трикотаж 2

140,0 см



Основной материал (футер 2-нитка):

1. Верхняя часть спинки — 1 дет. со сгибом,
2. Нижняя часть спинки — 1 дет. со сгибом,
3. Верхняя часть переда — 1 дет. со сгибом,
4. Нижняя часть переда — 1 дет. со сгибом,
5. Рукав — 2 дет.




Рибана:

1. Обтачка горловины — 1 дет. со сгибом,
2. Манжета рукава — 2 дет. со сгибом,
3. Пояс — 1 дет. со сгибом.


Припуски на швы

Все детали изделия имеют необходимые припуски на швы.
Образец изделия был отшит из футера 2-нитки и рибаны.

ОБОРУДОВАНИЕ И ИНСТРУМЕНТЫ

	Бытовая швейная машинка;
	Оверлок 4-ниточный;
	Утюг с паром или без, утюжильный стол или гладильная доска;
	Машинные иглы, соответствующие типу ткани (для трикотажа), булавки для закалывания или маленькие зажимы;
	Ножницы для бумаги и ножницы для раскроя;
	Проутюжильник (сетка для ВТО или лоскут х/б ткани).

ДОПОЛНИТЕЛЬНЫЕ МАТЕРИАЛЫ И ФУРНИТУРА

	Нитки для бытовой машины и оверлока.
---	--------------------------------------

ТЕХНОЛОГИЧЕСКАЯ ПОСЛЕДОВАТЕЛЬНОСТЬ ОБРАБОТКИ

Выкроите детали согласно спецификации.



Сложите верхние и нижние части переда и спинки вместе, лицом к лицу, уравняйте по срезам, сколите, стачайте.



Припуски швов заутюжьте вверх. Отстрочите швы по лицевой стороне изделия.



Сложите детали переда и спинки вместе, лицом к лицу, уравняйте по плечевым срезам, сколите, стачайте. Припуски швов заутюжьте в сторону спинки.



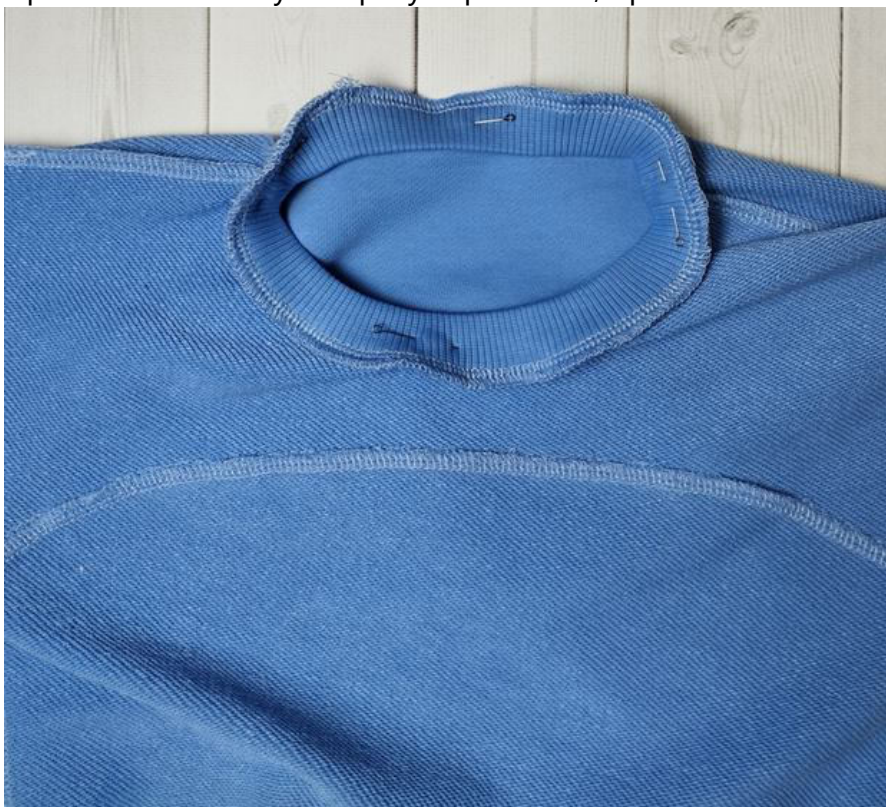
Сложите обтачку горловины лицевой стороной внутрь, прямой строчкой стачайте по коротким срезам.



Припуски шва разутюжьте. Сложите обтачку вдоль пополам, изнанкой внутрь, приутюжьте по сгибу.



Приколите обтачку по срезу горловины, притачайте.



Припуски шва горловины направьте в сторону изделия, приутюжьте. Вколите рукава в открытые проймы изделия, втачайте.



Сложите изделие лицевой стороной внутрь, уравняйте по боковым срезам и срезам рукавов, сколите, стачайте.

Припуски швов заутюжьте в сторону спинки.



Детали манжет и пояса сложите лицевой стороной внутрь, прямой строчкой стачайте по поперечным срезам.



Припуски швов разутюжьте. Сложите манжеты и пояс вдоль пополам, изнанкой внутрь, приутюжьте по сгибу.



Приколите манжеты по низу рукавов, а пояс по низу изделия. Притачайте. Припуски швов заутюжьте в сторону изделия.



Отутюжьте изделие в готовом виде. Носите с удовольствием!



Понравилась выкройка? Тогда ждём ваши ФОТО-ОТЗЫВЫ:



на нашем сайте: <https://shkatulka-sew.ru/pattern/vykroyka-detskogo-svitshota-so-spushchennym-plechom-kh240518/>



в соцсетях с хэштегом #KH240518

