

# ШКАТУЛКА

SHKATULKA-SEW.RU



#ВАЛЕРИ530

**Размеры**

**40-68**

**Рост**

**156-180см**

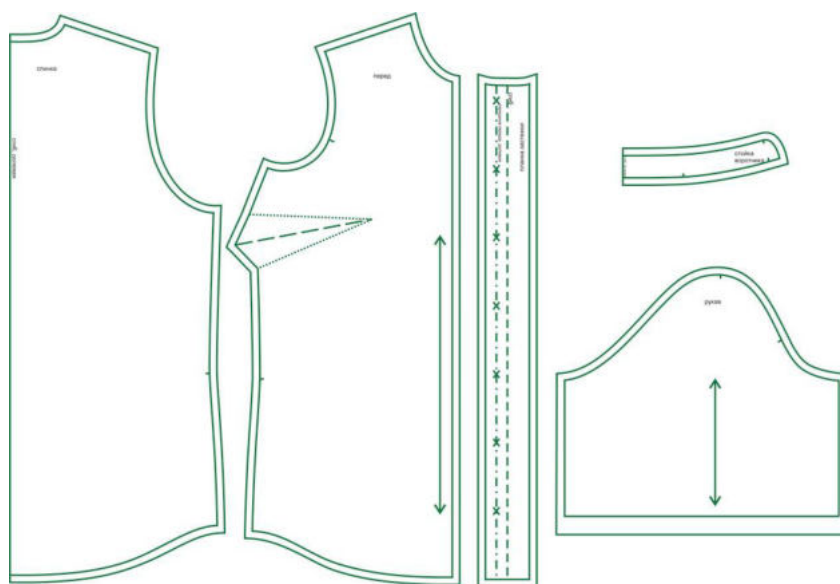
**СЛОЖНОСТЬ**



# Рубашка

## Валери530

Выкройка женской рубашки оверсайз, большого объёма, прямого силуэта, с втачным рукавом. Перед с нагрудными вытачками, выходящими из боковых швов. Спинка цельная. Воротник стойка. Застёжка центральная бортовая, на притачные планки и обмётанные петли и пуговицы. Рукав втачной, прямой, длиной до локтя. Линия низа изделия фигурная. Длина рубашки до бедра.



### СОСТАВ КОМПЛЕКТА ЛЕКАЛ

\* Выкройки даны с припусками на швы. Они обозначены двойным контуром. Вы можете самостоятельно изменить ширину припусков, исходя из свойств выбранного материала или своих целей.

### ВЕЛИЧИНЫ ПРИБАВОК НА ОСНОВНЫХ УЧАСТКАХ ИЗМЕРЕНИЙ

Прибавка к обхвату груди в полном объеме	Прибавка к обхвату талии в полном объеме	Прибавка к обхвату бедер в полном объеме
20 см	35,6-39,1 см	13,8-14,6 см

## ЗАМЕРЫ КЛЮЧЕВЫХ ПАРАМЕТРОВ, РАСХОД ТКАНИ

\* Без учета припусков на швы.

Внимание: расчет выполнен для ткани без учета направления ворса и возможной усадки! Усадка может достигать 15-20% от длины материала. Обязательно учитывайте это и берите с запасом.

размер	рост, см	Длина изделия по средней линии спинки без учета воротника, см	Ширина изделия на уровне груди, см	Ширина изделия на уровне талии, см	Ширина изделия на уровне бедер, см	Длина рукава, см	Ширина рукава на уровне нижней точки проймы, см	Расход основной ткани при ширине 150 см, см
40	156-160	63,1	100,0	97,6	101,8	28,9	33,5	104,0
	161-165	65,1				29,7		105,3
	166-170	67,1				30,4		106,5
	171-175	69,1				31,2		107,8
	176-180	71,1				31,9		109,0
42	156-160	63,6	104,0	101,7	105,9	29,2	34,8	108,1
	161-165	65,6				30,0		109,6
	166-170	67,6				30,7		111,1
	171-175	69,6				31,5		112,6
	176-180	71,6				32,2		114,1
44	156-160	64,1	108,0	105,8	109,9	29,5	36,1	112,3
	161-165	66,1				30,3		114,0
	166-170	68,1				31,0		115,7
	171-175	70,1				31,8		117,4
	176-180	72,1				32,5		119,1
46	156-160	64,5	112,0	109,9	114,0	29,8	37,4	116,4
	161-165	66,5				30,6		118,4
	166-170	68,5				31,3		120,3
	171-175	70,5				32,1		122,3
	176-180	72,5				32,8		124,2
48	156-160	65,0	116,0	114,0	118,0	30,1	38,7	120,6
	161-165	67,0				30,9		122,8
	166-170	69,0				31,6		124,9
	171-175	71,0				32,4		127,1
	176-180	73,0				33,1		129,3
50	156-160	65,5	120,0	118,1	122,1	30,4	39,9	124,7
	161-165	67,5				31,2		127,1
	166-170	69,5				31,9		129,5
	171-175	71,5				32,7		131,9
	176-180	73,5				33,4		134,4

<b>52</b>	156-160	66,0	124,0	122,2	126,2	30,7	41,2	128,9
	161-165	68,0				31,5		131,5
	166-170	70,0				32,2		134,1
	171-175	72,0				33,0		136,8
	176-180	74,0				33,7		139,4
<b>54</b>	156-160	66,5	128,0	126,3	130,2	31,0	42,5	133,0
	161-165	68,5				31,8		135,9
	166-170	70,5				32,5		138,8
	171-175	72,5				33,3		141,6
	176-180	74,5				34,0		144,5
<b>56</b>	156-160	66,9	132,0	130,4	134,3	31,3	43,8	137,1
	161-165	68,9				32,1		140,3
	166-170	70,9				32,8		143,4
	171-175	72,9				33,6		146,5
	176-180	74,9				34,3		149,6
<b>58</b>	156-160	67,4	136,0	134,5	138,3	31,6	45,1	141,3
	161-165	69,4				32,4		144,6
	166-170	71,4				33,1		148,0
	171-175	73,4				33,9		151,3
	176-180	75,4				34,7		154,6
<b>60</b>	156-160	67,9	140,0	138,6	142,4	31,9	46,4	145,4
	161-165	69,9				32,7		149,0
	166-170	71,9				33,4		152,6
	171-175	73,9				34,2		156,1
	176-180	75,9				35,0		159,7
<b>62</b>	156-160	68,4	144,0	142,8	146,5	32,2	47,7	149,6
	161-165	70,4				33,0		153,4
	166-170	72,4				33,7		157,2
	171-175	74,4				34,5		161,0
	176-180	76,4				35,3		164,8
<b>64</b>	156-160	68,8	148,0	146,9	150,5	32,5	49,0	153,7
	161-165	70,8				33,3		157,8
	166-170	72,8				34,0		161,8
	171-175	74,8				34,8		165,8
	176-180	76,8				35,6		169,9
<b>66</b>	156-160	69,3	152,0	151,0	154,6	32,8	50,3	157,9
	161-165	71,3				33,6		162,1
	166-170	73,3				34,3		166,4
	171-175	75,3				35,1		170,7
	176-180	77,3				35,9		174,9
<b>68</b>	156-160	69,8	156,0	155,1	158,6	33,1	51,6	162,0
	161-165	71,8				33,9		166,5
	166-170	73,8				34,6		171,0

	171-175	75,8				35,4		175,5
	176-180	77,8				36,2		180,0

## РЕКОМЕНДАЦИИ ПО ВЫБОРУ ТКАНИ

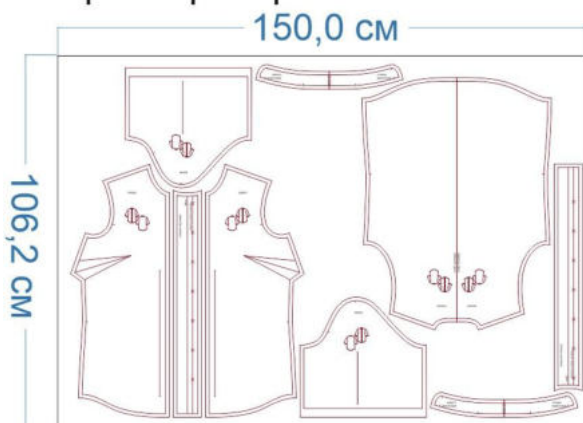
Для пошива рубашки подойдут материалы сорочечной и платьевой группы, обладающие следующими свойствами:

- по волокнистому составу материалы могут быть с содержанием натуральных (лён, хлопок, шерсть, шёлк), искусственных (вискоза), смешанных (шерсть + шёлк, шерсть + полиэстер, хлопок + вискоза) и синтетических волокон (полиэстер, полиэстер + эластан),
- тонкие, мягкие, малорастяжимые или нерастяжимые, гигроскопичные, гигиеничные, воздухопроницаемые.

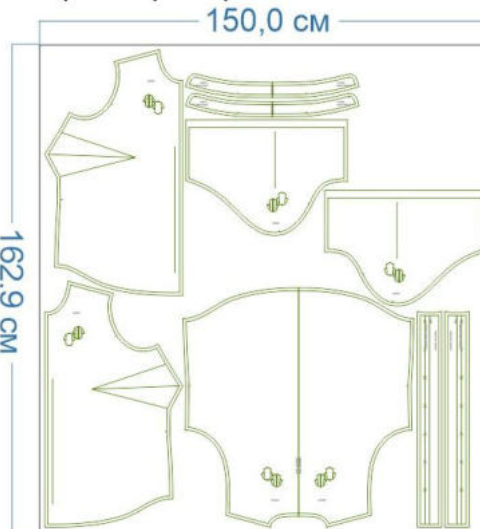
Пример: двухслойный муслин, батист, тонкий хлопок, полулён, сатин, поплин.

## РАСКРОЙ

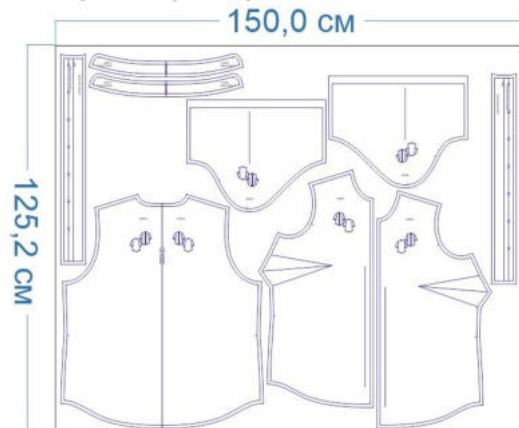
размер 40 рост 166-170 см



размер 68 рост 166-170 см



размер 54 рост 166-170 см



Основной материал:

1. Спинка — 1 дет. со сгибом,
2. Перед — 2 дет.,
3. Рукав — 2 дет.,
4. Планка застёжки — 2 дет.,
5. Стойка воротника — 2 дет. со сгибом.






Дублерин:

1. Стойка воротника — 1 дет. со сгибом,
2. Планка застёжки — 2 дет.

### Припуски на швы

Все детали изделия даны с необходимыми припусками на швы.  
Образец рубашки был отшит из двухслойного муслина.

## ОБОРУДОВАНИЕ И ИНСТРУМЕНТЫ

	Бытовая швейная машинка
	Оверлок
	Утюг с паром или без, утюжильный стол или гладильная доска;
	Ручная и машинные иглы, соответствующие типу ткани, булавки для закалывания или маленькие прищепки.
	Ножницы для бумаги и ножницы для раскроя.

## ДОПОЛНИТЕЛЬНЫЕ МАТЕРИАЛЫ И ФУРНИТУРА

	Нитки для бытовой машины и для оверлока
	дублерин
	Пуговицы рубашечные



## ТЕХНОЛОГИЧЕСКАЯ ПОСЛЕДОВАТЕЛЬНОСТЬ ОБРАБОТКИ

Выкроите детали изделия согласно спецификации.



Стачайте вытачки на деталях переда, заутюжьте их вниз.



Стачайте боковые срезы деталей переда и спинки между собой, припуски швов обметайте, заутюжьте в сторону спинки.



Сложите изделие пополам, изнанкой внутрь, уравняйте по швам и срезам, сколите. При необходимости выполните осноровку срезов.





Заметайте срез низа рубашки узким швом вподгибку с закрытым срезом, застрочите. Нитки смётывания удалите, низ приутюжьте приставными движениями утюга.



Продублируйте и осноровите детали планок застёжки. Заутюжьте каждую деталь вдоль пополам, изнанкой внутрь.



Наложите планку на деталь переда, лицом к лицу, уравняйте по срезам борта, сколите булавками.

Обратите внимание: планка должна выступать на 1 см ниже обработанного низа рубашки, - это будет припуск на обтачивание угла планки.

Притачайте планку к детали переда.



Припуски шва притачивания планки заметайте в сторону планки.



Отверните нижний конец планки по сгибу на лицевую сторону, обтачайте на уровне низа изделия, подвернув открытый срез внутренней стороны планки на 1 см в сторону изнанки.

Припуски шва в уголке высеките наискосок, не доходя до строчки 0,2 см.





Выверните, выправьте конец планки на лицевую сторону. Приметайте подвёрнутый на 1 см в сторону изнанки край внутренней стороны планки ко шву её притачивания, перекрывая его на 0,1-0,2 см.



Отстрочите планку в край по лицевой её стороне. Нитки смётывания удалите. Планку приутюжьте.



Стачайте плечевые срезы изделия. Припуски швов обметайте, заутюжьте в сторону переда.



Продублируйте и осноруйте деталь стойки воротника.



Сложите детали стойки воротника вместе, лицом к лицу, уравняйте по срезам, сколите булавками, стачайте. Припуски шва на закруглённых участках срежьте до ширины 0,3 см.



Выверните, выправьте стойку на лицевую сторону, выметайте на ребро (без переходного канта в какую-либо сторону), приутюжьте.





Вколите или вметайте лицевую стойку в горловину изделия, втачайте.



Припуски шва втачивания стойки заметайте в сторону стойки. Подверните нижний срез внутренней части стойки на 1 см в сторону изнанки. В таком виде приметайте внутреннюю стойку ко шву притачивания стойки, перекрывая его на 0,1-0,2 см.



Отстрочите стойку в край по лицевой её стороне. Нитки смётывания удалите, стойку приутюжьте.



Стачайте боковые срезы рукавов, припуски швов обметайте, заутюжьте в сторону передней части рукава.



Заметайте или заколите нижний срез рукава в сторону изнанки на ширину подгибки.



Застрочите низ рукавов. Приутюжьте.



Проложите крупную вспомогательную строчку по окату рукава. Стяните нитки, формируя небольшую посадку.



Вколите или вметайте рукава в проймы изделия, совмещая срезы и швы.





Втачайте рукава в проймы изделия. Припуски швов обметайте, приутюжьте на ребро.



Разметьте и выметайте петли на правой планке застёжки и правой стороне стойки. Пришейте пуговицы на левой планке и левой стороне стойки.



Отутюжьте изделие в готовом виде. Носите с удовольствием!

Понравилась выкройка? Тогда ждём ваши ФОТО-ОТЗЫВЫ:



на нашем сайте: <https://shkatulka-sew.ru/pattern/vykroyka-rubashki-oversayz-valeri530/>



в соцсетях с хэштегом #Valerie530 и #Валери530



