

ШКАТУЛКА

SHKATULKA-SEW.RU



#DРЕСС-КОД732

Размеры

40-68

Рост

156-180см

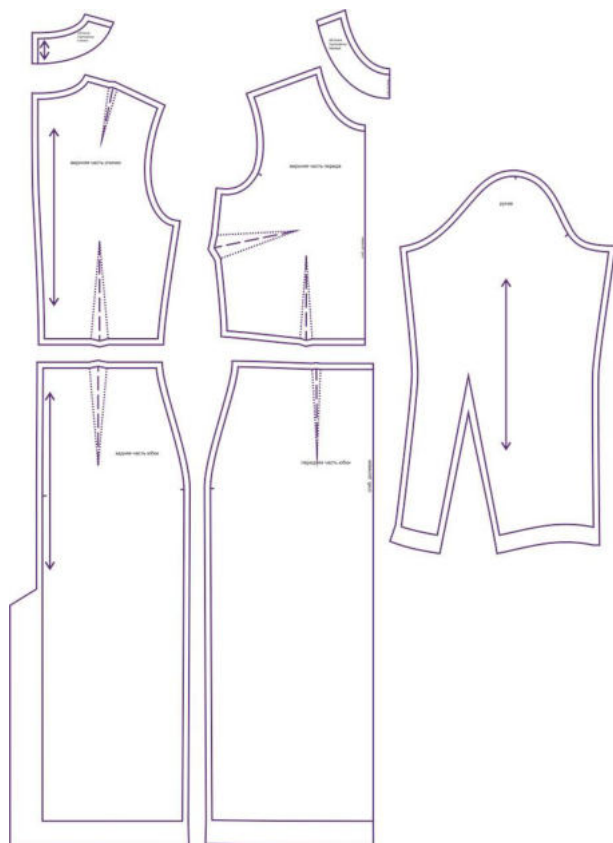
СЛОЖНОСТЬ



платье

Дресс-Код732

Выкройка базового платья полуприлегающего силуэта, малого объема, с прямой юбкой. Перед платья отрезной по линии талии. Верхняя часть переда — с нагрудными вытачками, выходящими из бокового шва, и талиевыми вытачками. Спинка платья отрезная по линии талии, со средним швом. Верхняя часть спинки — с плечевыми и талиевыми вытачками. Нижняя часть спинки — с талиевыми вытачками. Горловина платья — круглой формы, обработана подкройными обтачками. Застежка на молнию расположена в среднем шве спинки. Рукав платья втачной, умеренного объема, длинный, с локтевой вытачкой, выходящей из линии низа рукава. В среднем шве спинки предусмотрена высокая шлица, обеспечивающая свободу движения. Длина платья — со середины икры.

СОСТАВ КОМПЛЕКТА
ЛЕКАЛ

* Выкройки даны с припусками на швы. Они обозначены двойным контуром. Вы можете самостоятельно изменить ширину припусков, исходя из свойств выбранного материала или своих целей.

ВЕЛИЧИНЫ ПРИБАВОК НА ОСНОВНЫХ УЧАСТКАХ
ИЗМЕРЕНИЙ

Прибавка к обхвату груди в полном объеме	Прибавка к обхвату талии в полном объеме	Прибавка к обхвату бедер в полном объеме
4 см	1,7-3 см	3-3,2 см

ЗАМЕРЫ КЛЮЧЕВЫХ ПАРАМЕТРОВ, РАСХОД ТКАНИ

* Без учета припусков на швы.

Внимание: расчет выполнен для ткани без учета направления ворса и возможной усадки! Усадка может достигать 15-20% от длины материала. Обязательно учитывайте это и берите с запасом.

размер	рост, см	Длина изделия по среднему шву спинки до линии талии, см	Длина изделия по среднему шву спинки от талии до низа, см	Ширина изделия на уровне груди, см	Ширина изделия на уровне талии, см	Ширина изделия на уровне бедер, см	Длина рукава, см	Ширина рукава на уровне нижней точки проймы, см	Расход основной ткани при ширине 150 см, см
40	156-160	36,4	74,5	84,0	63,7	91,0	56,3	30,0	140,0
	161-165	38,4	75,6				57,8		145,0
	166-170	40,4	76,7				59,3		150,0
	171-175	42,4	77,8				60,8		155,0
	176-180	44,4	78,9				62,3		160,0
42	156-160	36,4	74,4	88,0	67,6	95,0	56,6	31,4	146,4
	161-165	38,4	75,5				58,1		151,5
	166-170	40,4	76,6				59,6		156,6
	171-175	42,4	77,8				61,1		161,7
	176-180	44,4	78,9				62,6		166,8
44	156-160	36,5	74,4	92,0	71,6	99,0	56,8	32,7	152,9
	161-165	38,5	75,5				58,3		158,0
	166-170	40,5	76,6				59,8		163,2
	171-175	42,5	77,7				61,3		168,4
	176-180	44,5	78,8				62,8		173,6
46	156-160	36,5	74,4	96,0	75,5	103,0	57,0	34,1	159,3
	161-165	38,5	75,5				58,5		164,6
	166-170	40,5	76,6				60,0		169,8
	171-175	42,5	77,7				61,5		175,1
	176-180	44,5	78,8				63,0		180,4
48	156-160	36,6	74,3	100,0	79,5	107,0	57,3	35,5	165,7
	161-165	38,6	75,4				58,8		171,1
	166-170	40,6	76,6				60,3		176,4
	171-175	42,6	77,7				61,8		181,8
	176-180	44,6	78,8				63,3		187,1
50	156-160	36,6	74,3	104,0	83,4	111,1	57,5	36,9	172,1
	161-165	38,6	75,4				59,0		177,6
	166-170	40,6	76,5				60,5		183,0
	171-175	42,6	77,6				62,0		188,5
	176-180	44,6	78,7				63,5		193,9

52	156-160	36,7	74,3	108,0	87,4	115,1	57,7	38,2	178,6
	161-165	38,7	75,4				59,2		184,1
	166-170	40,7	76,5				60,7		189,6
	171-175	42,7	77,6				62,2		195,2
	176-180	44,7	78,7				63,7		200,7
54	156-160	36,7	74,2	112,0	91,3	119,1	58,0	39,6	185,0
	161-165	38,7	75,3				59,5		190,6
	166-170	40,7	76,5				61,0		196,3
	171-175	42,7	77,6				62,5		201,9
	176-180	44,7	78,7				64,0		207,5
56	156-160	36,7	74,2	116,0	95,3	123,1	58,2	41,0	191,4
	161-165	38,7	75,3				59,7		197,1
	166-170	40,7	76,4				61,2		202,9
	171-175	42,7	77,5				62,7		208,6
	176-180	44,7	78,7				64,2		214,3
58	156-160	36,8	74,2	120,0	99,2	127,1	58,4	42,3	197,9
	161-165	38,8	75,3				59,9		203,7
	166-170	40,8	76,4				61,4		209,5
	171-175	42,8	77,5				62,9		215,3
	176-180	44,8	78,6				64,4		221,1
60	156-160	36,8	74,1	124,0	103,2	131,1	58,7	43,7	204,3
	161-165	38,8	75,2				60,2		210,2
	166-170	40,8	76,4				61,7		216,1
	171-175	42,8	77,5				63,2		222,0
	176-180	44,8	78,6				64,7		227,9
62	156-160	36,9	74,1	128,0	107,1	135,1	58,9	45,1	210,7
	161-165	38,9	75,2				60,4		216,7
	166-170	40,9	76,3				61,9		222,7
	171-175	42,9	77,4				63,4		228,7
	176-180	44,9	78,6				64,9		234,6
64	156-160	36,9	74,1	132,0	111,1	139,2	59,1	46,5	217,1
	161-165	38,9	75,2				60,6		223,2
	166-170	40,9	76,3				62,1		229,3
	171-175	42,9	77,4				63,6		235,4
	176-180	44,9	78,5				65,1		241,4
66	156-160	37,0	74,0	136,0	115,0	143,2	59,4	47,8	223,6
	161-165	39,0	75,1				60,9		229,7
	166-170	41,0	76,3				62,4		235,9
	171-175	43,0	77,4				63,9		242,1
	176-180	45,0	78,5				65,4		248,2
68	156-160	37,0	74,0	140,0	119,0	147,2	59,6	49,2	230,0
	161-165	39,0	75,1				61,1		236,3
	166-170	41,0	76,2				62,6		242,5

	171-175	43,0	77,4				64,1		248,8
	176-180	45,0	78,5				65,6		255,0

РЕКОМЕНДАЦИИ ПО ВЫБОРУ ТКАНИ

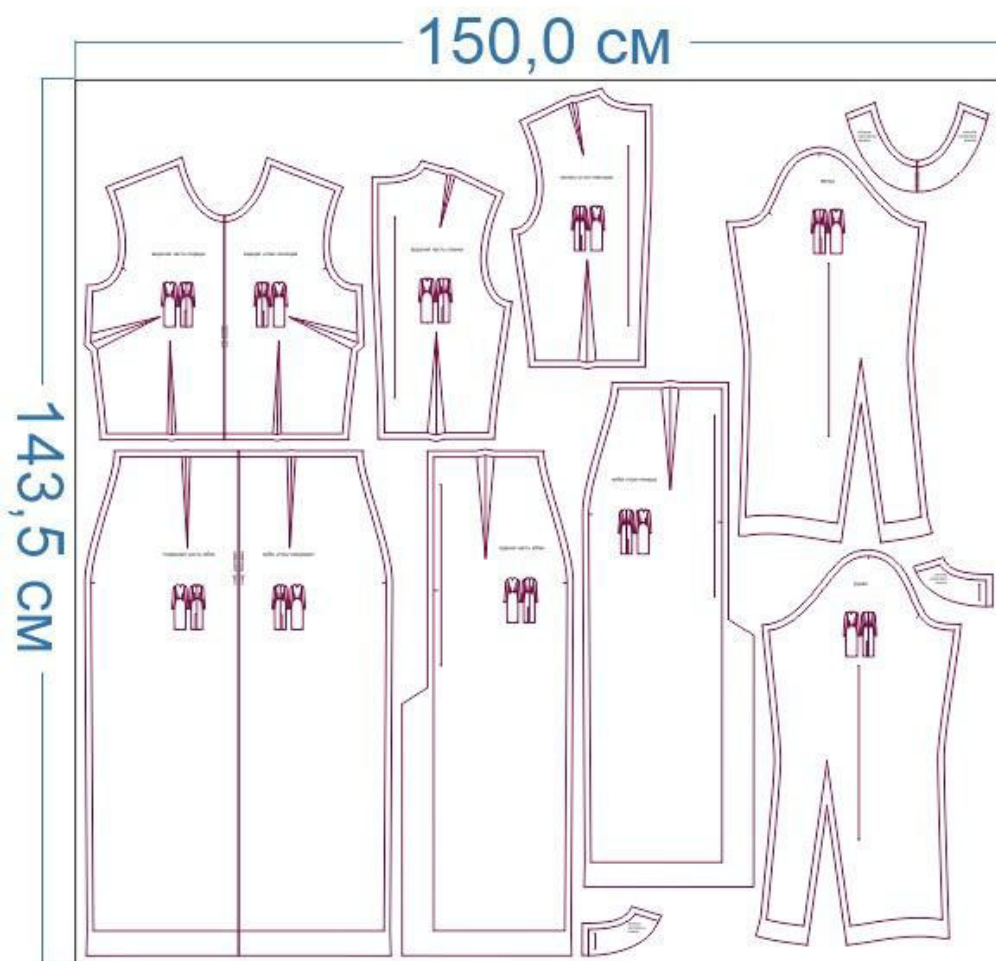
Для пошива платья подойдут платьевые и костюмные ткани небольшой и средней поверхностной плотности, формоустойчивые, отличающиеся малой сминаемостью, по волокнистому составу с содержанием натуральных, смешанных, синтетических и искусственных волокон.

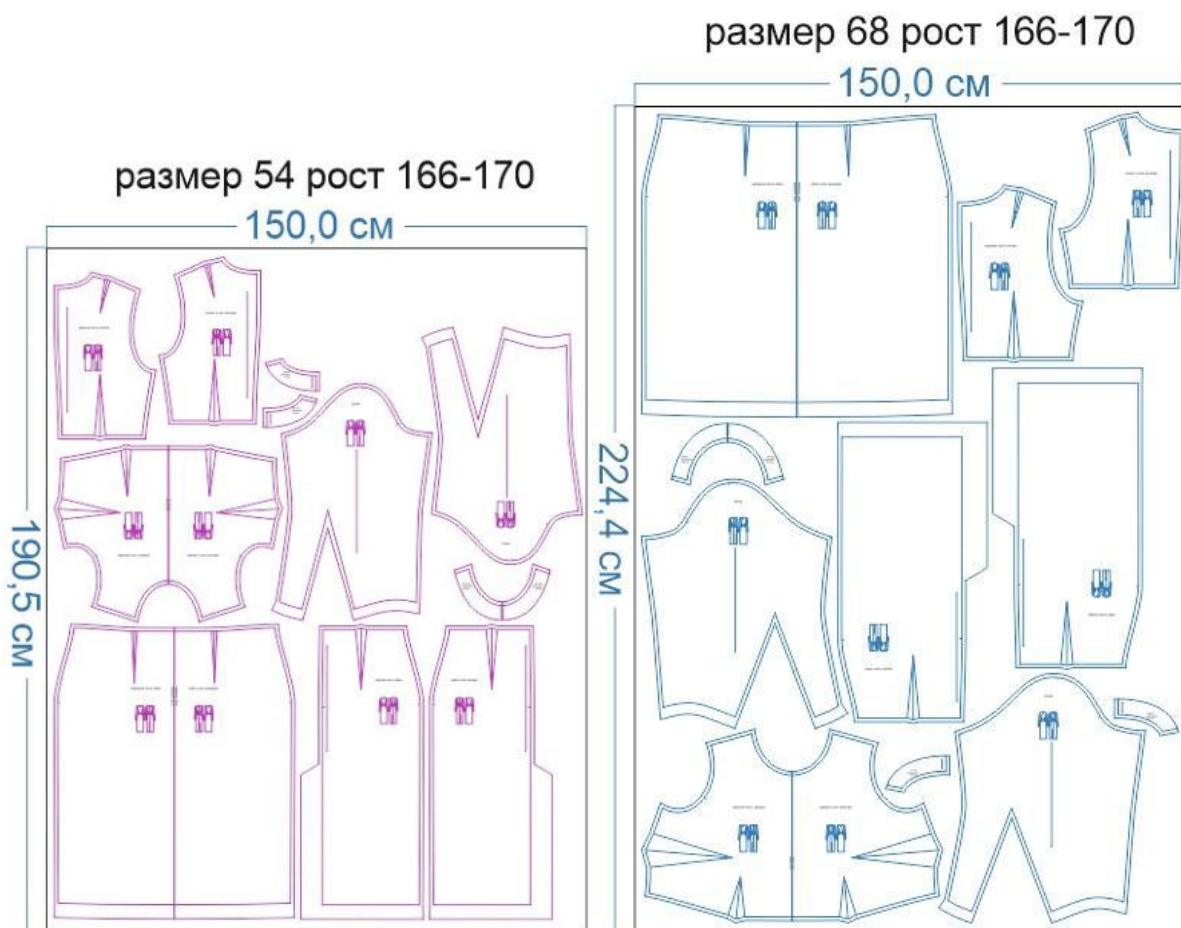
Пример: костюмная ткань с эластаном, платьевая джинса, микровельвет, габардин стрейч, "барби", "гальяно" и т.п.

Также можно порекомендовать к использованию плотные формоустойчивые трикотажные полотна, например, джерси высокой и средней плотности.

РАСКРОЙ

размер 40 рост 166-170





Основной материал:

1. Верхняя часть спинки — 2 дет.,
2. Задняя часть юбки — 2 дет.,
3. Верхняя часть переда — 1 дет. со сгибом,
4. Передняя часть юбки — 1 дет. со сгибом,
5. Рукав — 2 дет.,
6. Обтачка горловины спинки — 2 дет.,
7. Обтачка горловины переда — 1 дет. со сгибом.






Дублерин:

1. Обтачка горловины спинки — 2 дет.,
2. Обтачка горловины переда — 1 дет. со сгибом,
3. Припуск шлицы — 1 дет. (для левой детали задней части юбки).




Припуски на швы

Все детали изделия даны с необходимыми припусками на швы.
Образец платья был отшит из костюмной ткани с эластаном.

ОБОРУДОВАНИЕ И ИНСТРУМЕНТЫ

	Бытовая швейная машинка
	Оверлок
	Утюг с паром или без, утюжильный стол или гладильная доска;
	Ручная и машинные иглы, соответствующие типу ткани, булавки для закалывания или маленькие прищепки.
	Ножницы для бумаги и ножницы для раскроя.

ДОПОЛНИТЕЛЬНЫЕ МАТЕРИАЛЫ И ФУРНИТУРА

	Нитки для бытовой машины и для оверлока
	Дублерин
	длинная потаяная застежка-молния

ТЕХНОЛОГИЧЕСКАЯ ПОСЛЕДОВАТЕЛЬНОСТЬ ОБРАБОТКИ

Выкроите детали изделия согласно спецификации.



Сметайте вытачки на детали переда, стачайте. Нагрудные вытачки заутюжьте вниз, талиевые — к центру детали.



Сметайте вытачки на частях спинки, стачайте, заутюжьте к центру детали.
Обметайте плечевые срезы деталей переда и спинки, сколите их между собой, стачайте. Припуски швов разутюжьте.



Продублируйте и основовите детали обтачек горловины переда и спинки. Стачайте их между собой по плечевым срезам, припуски швов разутюжьте. Обметайте круговую внешний срез обтачки.



Наложите обтачку на изделие, лицом к лицу, уравняйте по срезам и швам, приколите булавками, притачайте. Припуски шва на закруглённых участках рассеките, не доходя до строчки 0,2 см.



Припуски шва обтачивания горловины настройте на обтачку на расстоянии 0,1-0,2 см от стачивающей строчки.



Отверните обтачку в сторону изнанки изделия, выметайте, фиксируя переходный кант шириной 0,1-0,2 см из изделия в сторону обтачки.



Обметайте боковые срезы переда и спинки, уравняйте их между собой, сколите, стачайте, разутюжьте.



Стачайте талиевые вытачки на переднем полотнище юбки, заутюжьте их к центру.



Стачайте талиевые вытачки на частях заднего полотнища юбки, заутюжьте их к центру детали. Продублируйте припуск шлицы на левой детали заднего полотнища.



Обметайте боковые срезы переднего и частей заднего полотнища. Уравняйте их между собой, сколите, стачайте.



Припуски боковых швов юбки разутюжьте.



Сложите верх и юбку платья вместе, лицом к лицу, уравняйте по срезам, совместите выточки и швы, сколите булавками, стачайте.



Припуски шва обметайте, заутюжьте вверх.



Обметайте средние срезы частей спинки. Сложите их вместе, сколите булавками, стачайте от контрольной метки конца разреза под молнию и далее вниз до уступа шлицы. Припуски разреза под молнию и припуски шлицы сметайте вручную.



Припуски среднего шва спинки разутюжьте.



Наложите одну сторону молнии на припуск застёжки, лицом к лицу, приметайте, притачайте.

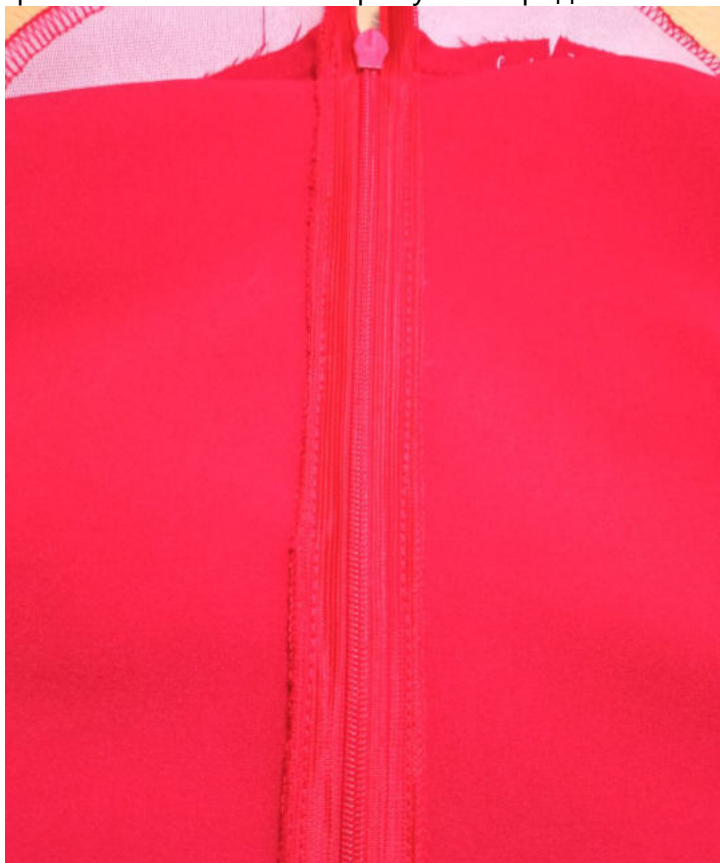


Застегните молнию до уровня конца разреза. Булавками приколите вторую сторону молнии к соответствующему припуску среднего шва спинки, приметайте, притачайте.





Застегните молнию, вытянув её за бегунок. Дополнительными строчками притачайте края тесьмы молнии к припускам среднего шва спинки.



Слегка приутюжьте застёжку в готовом виде.



Отверните концы обтачки горловины на лицевую сторону, притачайте к припускам среднего шва спинки.



Выверните, выправьте концы обтачки на лицевую сторону, приутюжьте.



Отверните концы шлицы на лицевую сторону, обтачайте на ширину подгибки низа. Обметайте срез низа изделия.

Припуски швов в уголках шлицы высеките, как показано на фото.



Выверните, выправьте концы шлицы на лицевую сторону. Заметайте срез низа изделия в сторону изнанки на ширину подгибки. Застрочите припуск внутренней части шлицы, подогнув его на 1 см в сторону изнанки.



Настрочите сквозную диагональную закрепку в уступе шлицы.



Подшейте низ изделия ручными потайными стежками.



Нитки смётывания удалите. Низ изделия приутюжьте.



Стачайте срезы вытачек на рукавах платья. Припуски швов обметайте, заутюжьте в сторону передней части рукава.



Обметайте по отдельности боковые срезы рукавов, уравняйте их, сколите булавками, стачайте.



Припуски швов рукавов разутюжьте.



Обметайте срезы низа рукавов, заметайте их в сторону изнанки на ширину подгибки.



Подшейте низ рукавов ручными потайными стежками.



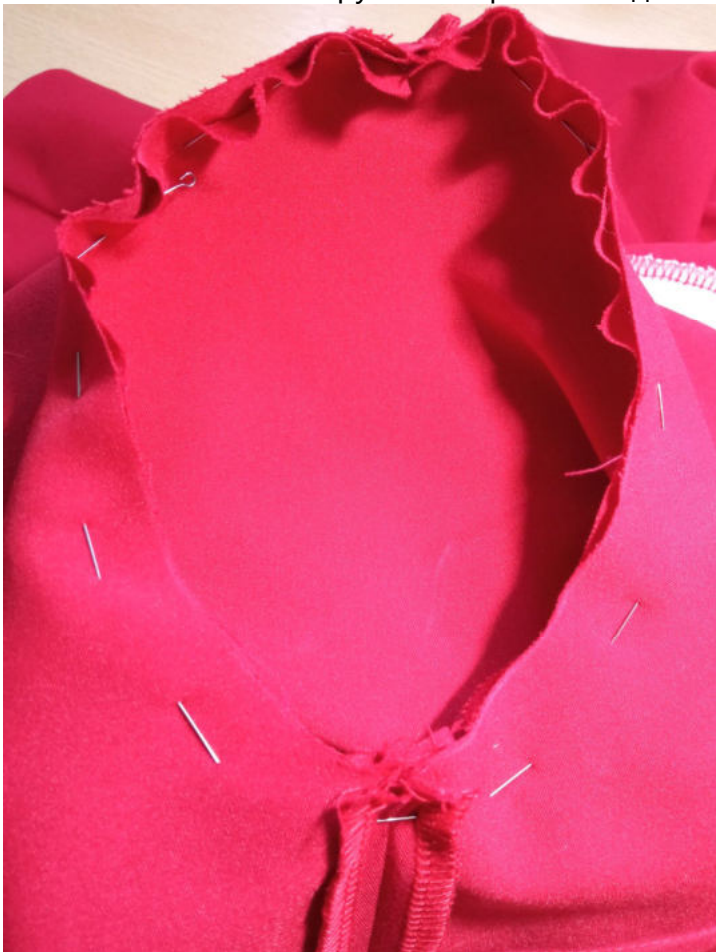
Нитки сметывания удалите, низ рукавов приутюжьте.



Проложите крупную вспомогательную строчку по окату рукава, стяните нитки, формируя посадку.



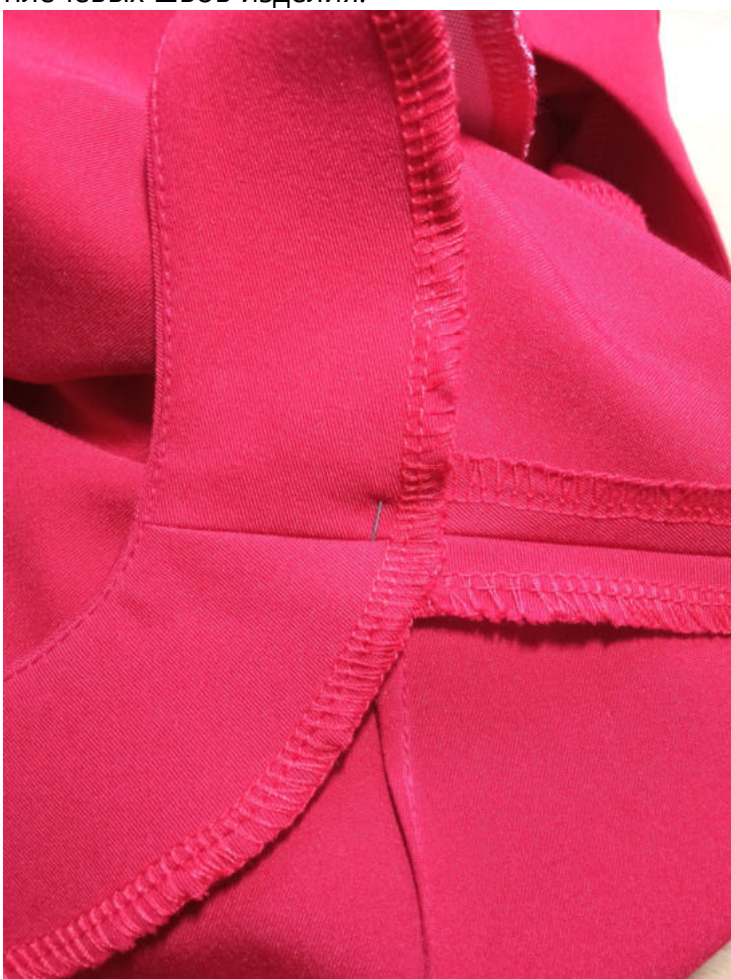
Вколите или вметайте рукава в проймы изделия.



Втачайте рукава в проймы изделия. Припуски швов обметайте, приутюжьте на ребро.



Ручными потайными стежками подшейте отлетные края обтачки к припускам плечевых швов изделия.



Отутюжьте изделие в готовом виде. Носите с удовольствием!

Понравилась выкройка? Тогда ждём ваши ФОТО-ОТЗЫВЫ:



на нашем сайте: <https://shkatulka-sew.ru/pattern/vykroyka-bazovogo-platya-dress-kod732/>



в соцсетях с хэштегом #DressCode732 и #ДрессКод732

