

ШКАТУЛКА

SHKATULKA-SEW.RU



#DPECC-KOD532

**Размеры
(ростовка)
104-170 см**

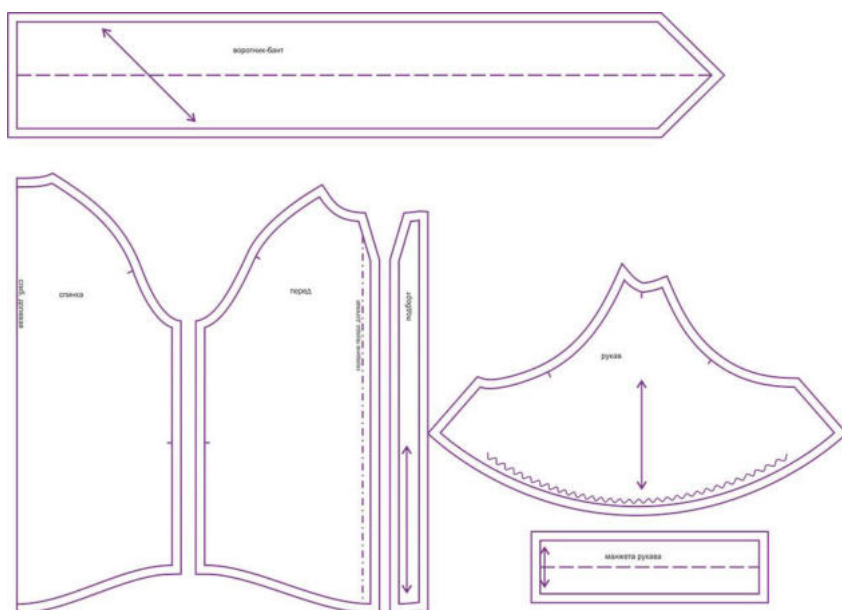
СЛОЖНОСТЬ



блузка

Дресс-Код532

Выкройка детской блузки прямого силуэта, умеренного объёма. Перед и спинка без особенностей. Рукав — покроя реглан, длиной выше локтя, со сборкой по низу, на притачной манжете. Воротник покроя бант. Застёжка центральная бортовая на обмётанные петли и пуговицы и на завязывающийся воротник-бант. Длина блузки — со середины бедра. Линия низа блузки по переду и спинке — фигурная.

СОСТАВ
КОМПЛЕКТА
ЛЕКАЛ

* Выкройки даны с припусками на швы. Они обозначены двойным контуром. Вы можете самостоятельно изменить ширину припусков, исходя из свойств выбранного материала или своих целей.

ВЕЛИЧИНЫ ПРИБАВОК НА ОСНОВНЫХ УЧАСТКАХ
ИЗМЕРЕНИЙ

Прибавка к обхвату груди в
полном объеме

7,3-14 см

ЗАМЕРЫ КЛЮЧЕВЫХ ПАРАМЕТРОВ, РАСХОД ТКАНИ

* Без учета припусков на швы.

Внимание: расчет выполнен для ткани без учета направления ворса и возможной усадки! Усадка может достигать 15-20% от длины материала. Обязательно учитывайте это и берите с запасом.

рост, см	полный замер на уровне груди, см	замер рукава на уровне проймы, см	длина изделия по спинке без учета воротника, см	полный замер на уровне талии, см	расход основной ткани при ширине 150 см, см
104	65,3	33,0	40,5	65,3	90,0
110	67,0	33,8	42,6	67,0	93,3
116	68,7	34,5	44,7	68,7	96,7
122	70,4	35,3	46,9	70,4	100,0
128	73,7	37,4	49,6	73,7	108,1
134	77,0	39,4	52,3	77,0	116,3
140	80,2	41,5	55,0	80,2	124,4
146	83,5	43,5	57,8	83,5	132,5
152	86,8	45,6	60,5	86,8	140,6
158	90,0	47,6	63,2	90,0	148,8
164	93,3	49,7	65,9	93,3	156,9
170	96,5	51,7	68,7	96,5	165,0

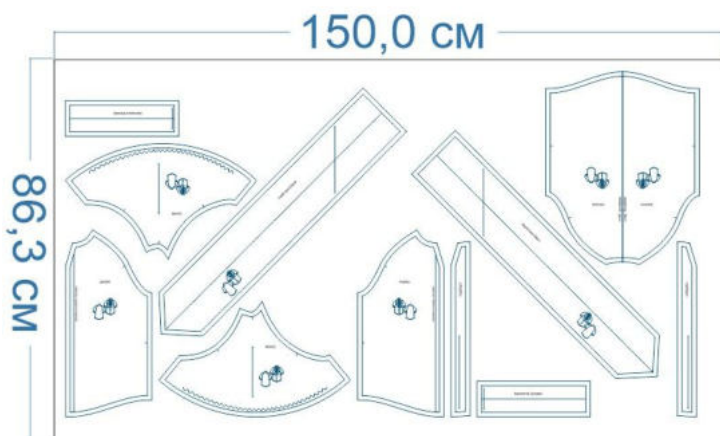
РЕКОМЕНДАЦИИ ПО ВЫБОРУ ТКАНИ

Сорочечные и блузочные ткани небольшой поверхностной плотности, тонкие, мягкие, пластичные, по волокнистому составу с натуральными, искусственными, смешанными или синтетическими волокнами, с высокими гигиеническими и гигроскопическими свойствами, воздухопроницаемые.

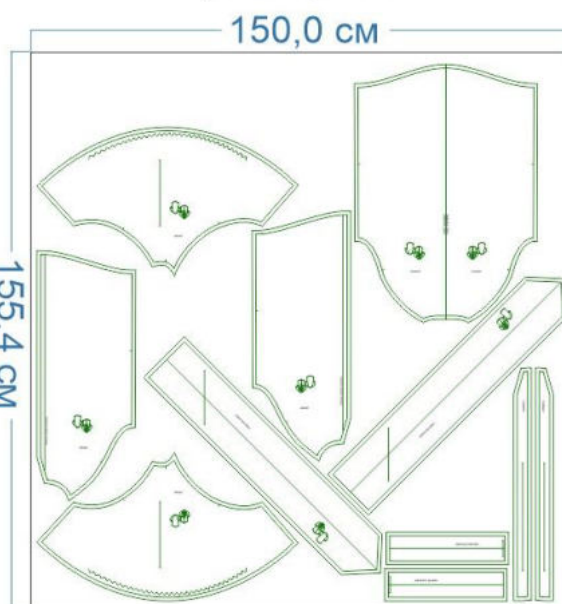
Пример: хлопок, поплин, шифон, хлопок жатка, муслин, кружевное полотно, штапель, тенсел и др.

РАСКРОЙ

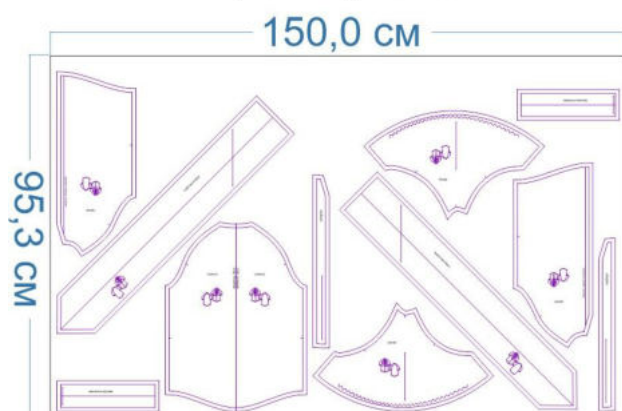
размер 104



размер 170



размер 122



Основной материал:

1. Спинка — 1 дет. со сгибом,
2. Перед — 2 дет.,
3. Рукав — 2 дет.,
4. Подборт — 2 дет.,
5. Манжета рукава — 2 дет.,
6. Воротник-бант — 2 дет.






Дублерин:

1. Подборт — 2 дет.,
2. Манжета рукава — 2 дет.

Припуски на швы

Все детали изделия даны с необходимыми припусками на швы.
Образец блузки был отшит из сорочечной ткани.

ОБОРУДОВАНИЕ И ИНСТРУМЕНТЫ

	Бытовая швейная машинка
	Оверлок
	Утюг с паром или без, утюжильный стол или гладильная доска;
	Ручная и машинные иглы, соответствующие типу ткани, булавки для закалывания или маленькие прищепки.
	Ножницы для бумаги и ножницы для раскроя.

ДОПОЛНИТЕЛЬНЫЕ МАТЕРИАЛЫ И ФУРНИТУРА

	Нитки для бытовой машины и для оверлока
	Дублерин
	пуговицы

ТЕХНОЛОГИЧЕСКАЯ ПОСЛЕДОВАТЕЛЬНОСТЬ ОБРАБОТКИ

Выкроите детали изделия согласно спецификации.



Продублируйте и основите детали подбортов. Наложите каждый подборт на соответствующую деталь переда, лицом к лицу, уравняйте по срезам, приколите, притачайте. Припуски шва в уголке высекайте наискосок, не доходя до строчки 0,2 см.



Выверните, выправьте подборт на изнаночную сторону изделия, шов выметайте, фиксируя переходный кант шириной 0,1-0,2 см из изделия в сторону подборта, приутюжьте.



Отверните нижний конец подборта на лицевую сторону, подгибая внешний срез подборта на 1 см в сторону изнанки, обтачайте на ширину подгибки низа. Припуски шва в уголке высекайте наискосок, не доходя до строчки 0,2 см.



Для удобства выполнения последующих операций частично зашейте низ изделия 0,5 см * 0,5 см.

Выверните, выправьте уголок подборта на лицевую сторону, слегка приутюжьте.



Внешний срез подборта подверните на 1 см в сторону изнанки и насквозь приметайте к детали переда.



Отстрочите подборт в край. Нитки смётывания удалите, подборт приутюжьте.



Рукава вколите или вметайте в проймы деталей переда и спинки, втачайте. Припуски швов обметайте, заутюжьте в сторону рукавов.



Стачайте части воротника между собой, припуски шва разутюжьте.
Ориентируясь по контрольным меткам, заутюжьте воротник вдоль пополам на ширину его втачивания в горловину.



Вколите или вметайте воротник в горловину изделия, втачайте.



Завязки банта сложите вместе, лицом внутрь, уравняйте по срезам, сколите, стачайте. Припуски швов в уголках высеките наискосок, не доходя до строчки.



Выверните, выправьте завязки банта на лицевую сторону, выметайте на ребро (без переходного канта в какую-либо сторону), слегка приутюжьте.



Припуски шва втачивания воротника заметайте в сторону воротника.



С изнаночной стороны изделия приметайте вторую сторону воротника, подогнутую на 1 см в сторону изнанки, ко шву притачивания, перекрывая его на 0,1 см.



Отстрочите воротник в край по лицевой стороне изделия.



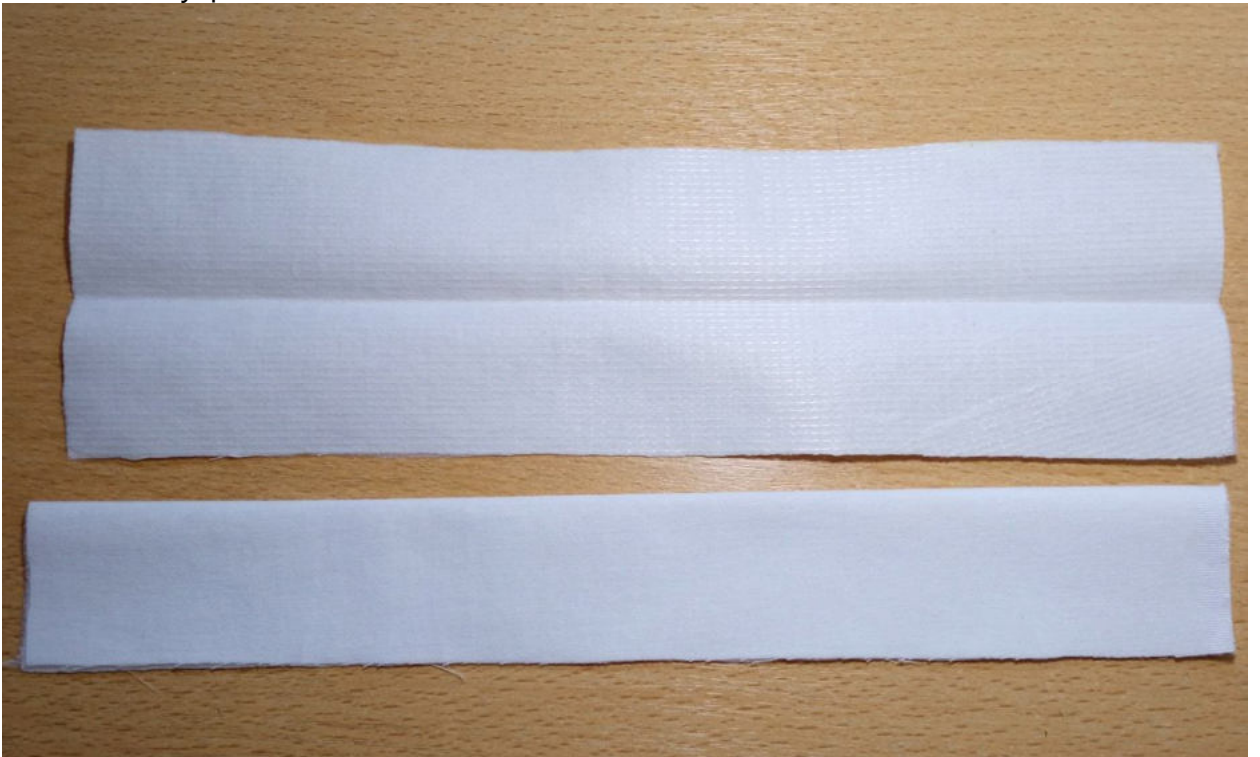
Нитки смётывания удалите, воротник приутюжьте в готовом виде.



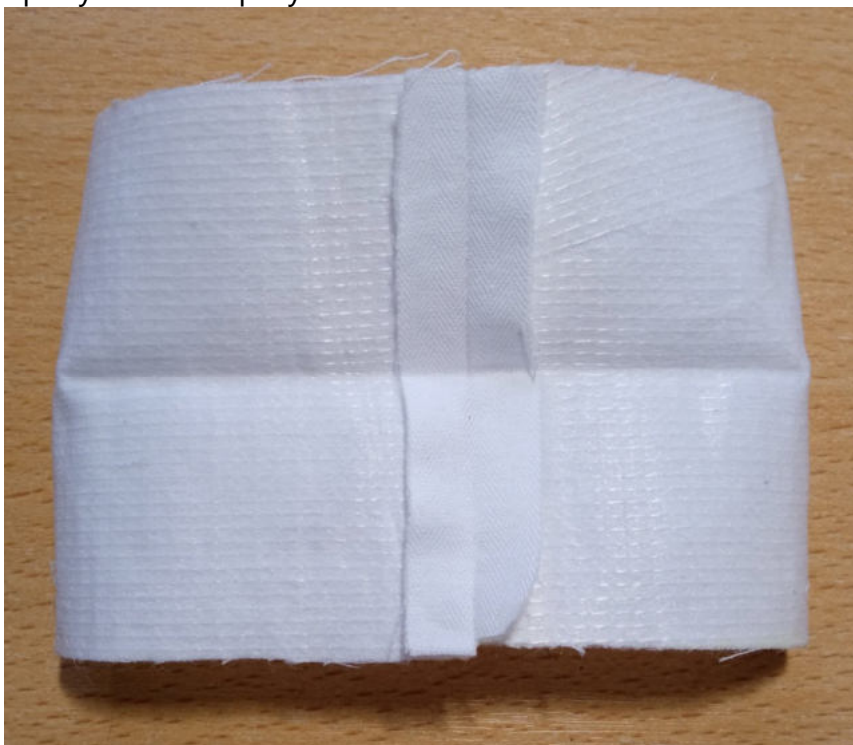
Стачайте боковые срезы изделия и одновременно боковые срезы рукавов. Припуски швов обметайте, заутюжьте в сторону переда.



Продублируйте и осноруйте детали манжет. Каждую заутюжьте вдоль пополам, изнанкой внутрь.



Сложите манжеты пополам, лицом внутрь, стачайте в кольцо по коротким срезам. Припуски швов разутюжьте.



Проложите 2 крупных вспомогательных строчки по низу рукава. Стяните нитки, формируя сборку.



Наложите манжету на рукав, лицом к лицу, уравняйте по срезам, равномерно распределите сборку по рукаву, сколите между собой, стачайте.



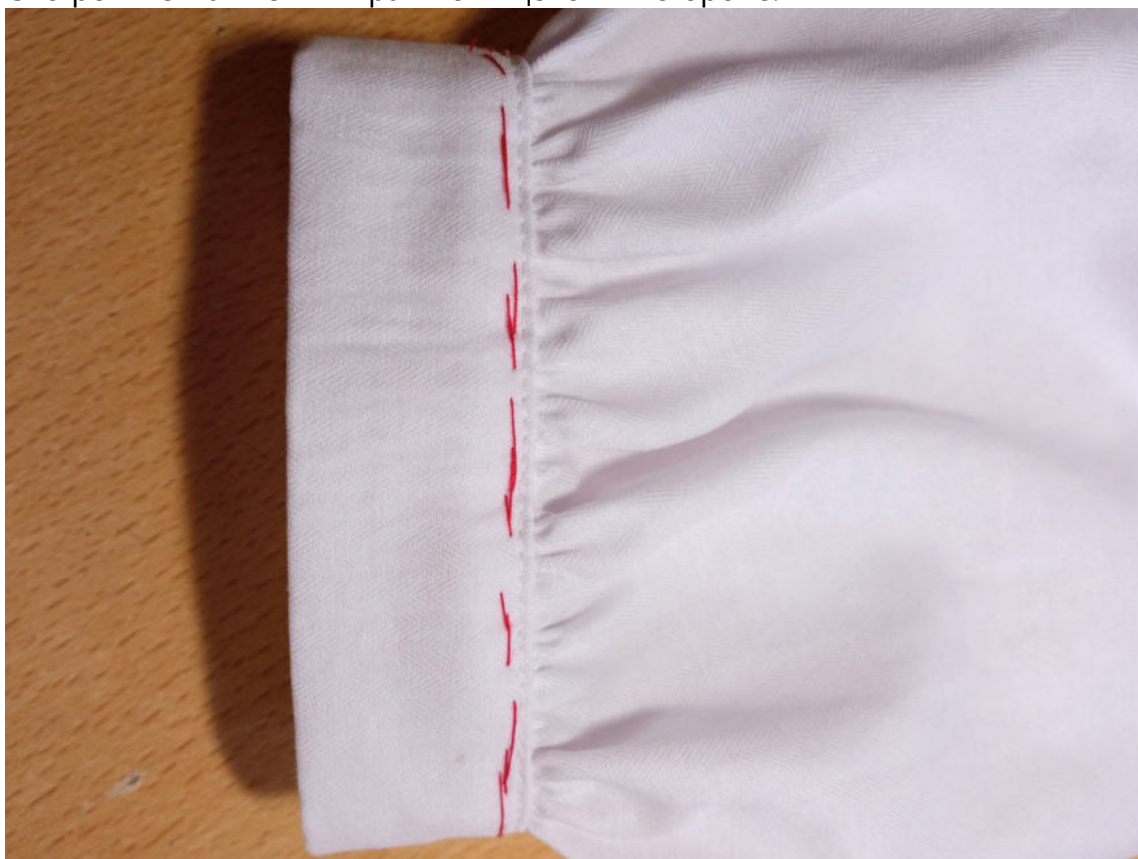
Припуски шва притачивания заметайте в сторону манжеты.



С изнаночной стороны рукава приметайте подвёрнутый на 1 см в сторону изнанки край манжеты ко шву притачивания, перекрывая его на 0,1 см.



Отстрочите манжеты в край по лицевой их стороне.



Нитки смётывания удалите, манжеты приутюжьте в готовом виде.



Заметайте срез низа изделия на 0,5 см в сторону изнанки.



Застрочите низ изделия, подогнув его ещё раз на 0,5 см.



Нитки смётывания удалите. Низ изделия приутюжьте.



Разметьте и выметайте петли по правому борту. Разметьте и пришейте пуговицы по левому борту.



Отутюжьте изделие в готовом виде. Носите с удовольствием!

Понравилась выкройка? Тогда ждём ваши ФОТО-ОТЗЫВЫ:



на нашем сайте: <https://shkatulka-sew.ru/pattern/vykroyka-detskoy-bluzki-dress-kod532/>



в соцсетях с хэштегом #DressCode532 и #ДрессКод532



