

ШКАТУЛКА
SHKATULKA-SEW.RU



КТО70812

**Размеры
(ростовка)
86-164**

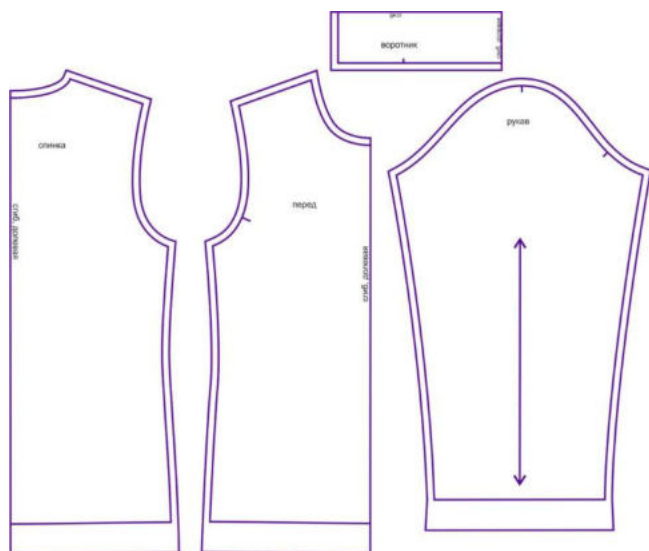
СЛОЖНОСТЬ



водолазка

KT070812

Выкройка детской водолазки прямого силуэта, умеренного объёма. Перед и спинка цельные, без особенностей. Рукав втачной, умеренного объёма, длиной до запястья. Воротник — широкая стойка. Длина водолазки — до линии бёдер.



СОСТАВ КОМПЛЕКТА ЛЕКАЛ

* Выкройки даны с припусками на швы. Они обозначены двойным контуром. Вы можете самостоятельно изменить ширину припусков, исходя из свойств выбранного материала или своих целей.

ВЕЛИЧИНЫ ПРИБАВОК НА ОСНОВНЫХ УЧАСТКАХ ИЗМЕРЕНИЙ

Прибавка к обхвату груди в
полном объеме

2,7-9,3 см (см. замеры лекал
ниже)

ЗАМЕРЫ КЛЮЧЕВЫХ ПАРАМЕТРОВ, РАСХОД ТКАНИ

* Без учета припусков на швы.

Внимание: расчет выполнен для трикотажа без учета направления ворса и возможной усадки! Усадка может достигать 15-20% от длины материала. Обязательно учитывайте это и берите с запасом.

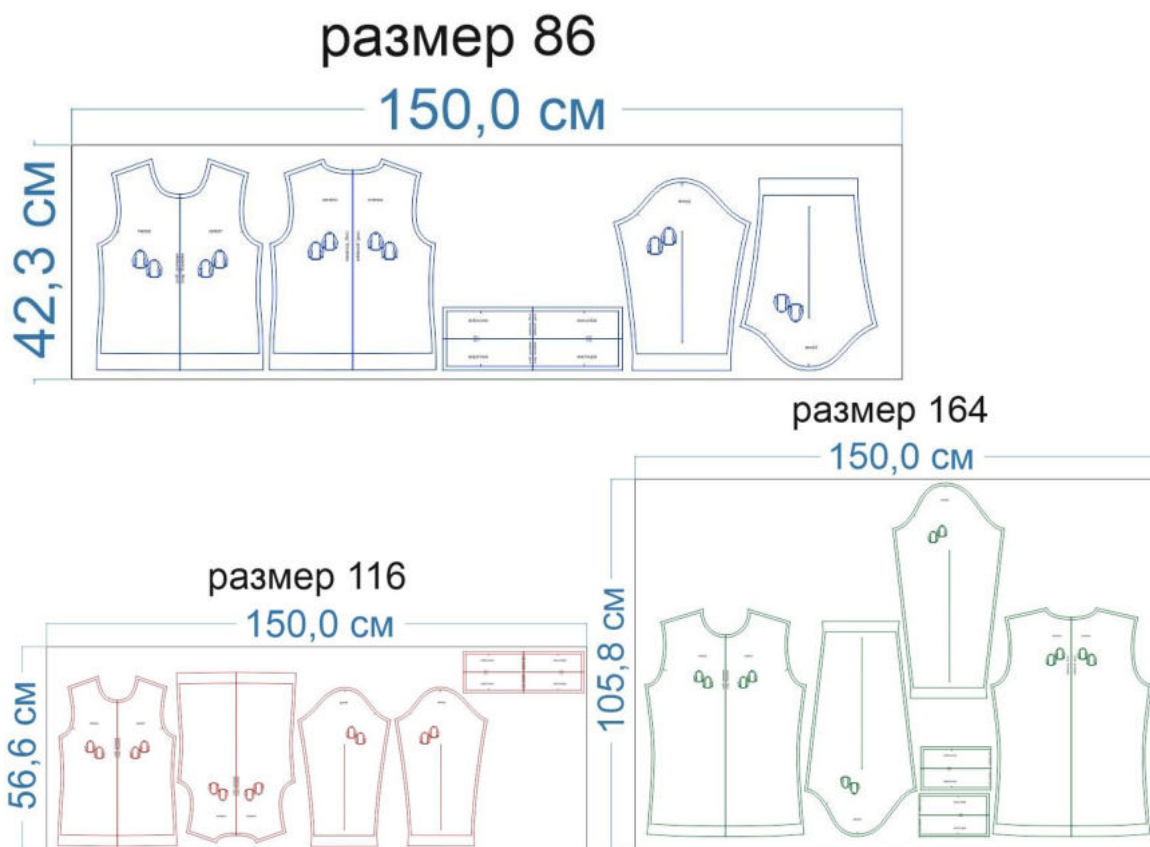
рост, см	полный замер на уровне груди, см	замер рукава на уровне проймы, см	длина рукава, см	длина изделия по спинке без учета воротника, см	расход трикотажа ширине 150 см, см
86	56,7	23,1	31,0	32,4	45,0
92	57,7	23,3	32,9	34,3	48,0
98	58,8	23,5	34,8	36,1	51,0
104	59,8	23,8	36,7	38,0	54,0
110	60,9	24,0	38,7	39,9	57,0
116	61,9	24,2	40,6	41,7	60,0
122	65,3	25,0	42,7	43,9	66,3
128	68,6	25,7	44,8	46,0	72,5
134	71,9	26,5	47,0	48,1	78,8
140	75,3	27,3	49,1	50,3	85,0
146	78,6	28,0	51,2	52,4	91,3
152	81,9	28,8	53,4	54,5	97,5
158	85,3	29,5	55,5	56,6	103,8
164	88,6	30,3	57,6	58,8	110,0

РЕКОМЕНДАЦИИ ПО ВЫБОРУ ТКАНИ

Для пошива водолазки подойдут формоустойчивые трикотажные полотна средней поверхностной плотности, тактильно мягкие, с высокими и средними гигиеническими и гигроскопическими свойствами, типа джерси лапша, тонкая лапша, футер с эластаном, кулир, интерлок, кашкорсе, рибана и др.

РАСКРОЙ






1. Спинка — 1 дет. со сгибом,
2. Перед — 1 дет. со сгибом,
3. Рукав — 2 дет.,
4. Воротник — 1 дет. со сгибами по горизонтали и вертикали.




Припуски на швы

Все детали изделия даны с необходимыми припусками на швы.
Образец был отшит из джерси «лапша».

ОБОРУДОВАНИЕ И ИНСТРУМЕНТЫ

	Бытовая швейная машинка
	Оверлок 4-х ниточный
	Утюг с паром или без, утюжильный стол или гладильная доска;
	Ручная и машинные иглы, соответствующие типу ткани, булавки для закалывания или маленькие прищепки.
	Ножницы для бумаги и ножницы для раскроя.

ДОПОЛНИТЕЛЬНЫЕ МАТЕРИАЛЫ И ФУРНИТУРА

	Нитки для бытовой машины и для оверлока
---	---

ТЕХНОЛОГИЧЕСКАЯ ПОСЛЕДОВАТЕЛЬНОСТЬ ОБРАБОТКИ

Выкроите детали изделия согласно спецификации.



Оверлочной строчкой стачайте плечевые срезы деталей переда и спинки между собой, припуски швов заутюжьте в сторону переда.



Сложите стойку воротника пополам, лицевой стороной внутрь, прямой строчкой стачайте в кольцо по коротким срезам. Припуски шва разутюжьте. Сложите стойку вдоль пополам, изнанкой внутрь, приутюжьте по сгибу.



Совмещая центры, вколите или вметайте воротник в горловину изделия.



Оверлочной строчкой втачайте воротник в горловину изделия. Припуски шва заутюжьте в сторону изделия.



Оверлочной строчкой стачайте боковые срезы изделия. Припуски шва заутюжьте в сторону переда.



Стачайте боковые срезы рукавов, припуски швов заутюжьте в сторону передней части рукава.



Вколите или вметайте рукава в проймы изделия, втачайте оверлочной строчкой. Припуски швов приутюжьте на ребро.



Обметайте срезы низа рукавов и изделия, заметайте в сторону изнанки на ширину подгибки.



Застрочите низ рукавов и изделия двойной иглой. Нитки смётывания удалите. Низ рукавов и изделия слегка приутюжьте.

Водолазка готова!
Носите с удовольствием!



Понравилась выкройка? Тогда ждём ваши ФОТО-ОТЗЫВЫ:



на нашем сайте: <https://shkatulka-sew.ru/pattern/vykroyka-detskoy-vodolazki-kt070812/>



в соцсетях с хэштегом #KT070812

