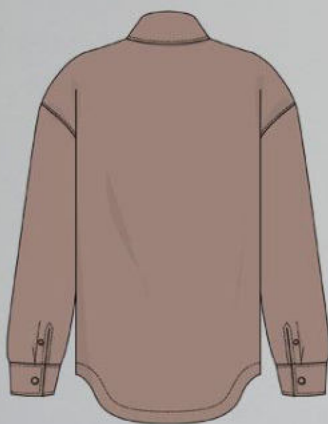


# ШКАТУЛКА

SHKATULKA-SEW.RU



#АЛЕКС220

**Размеры**

**42-70**

**Рост**

**165-197см**

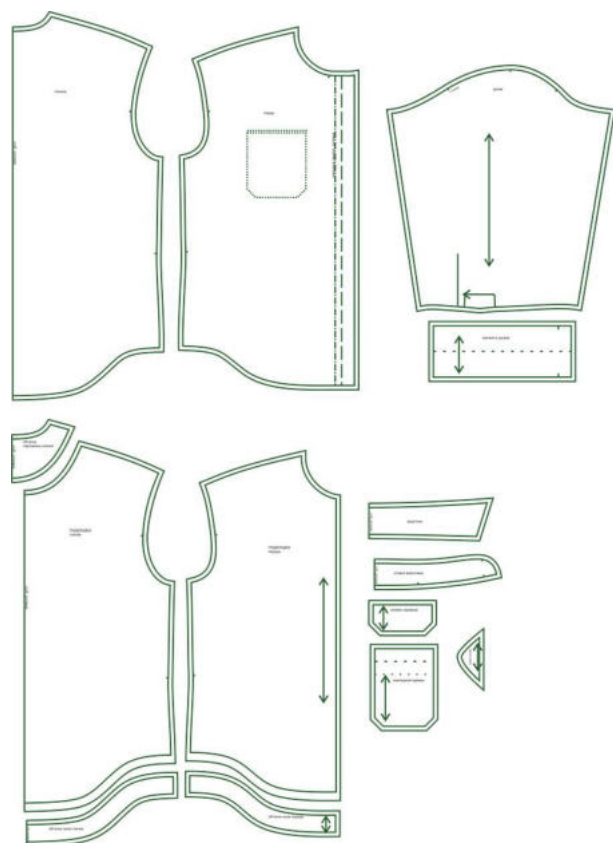
**СЛОЖНОСТЬ**



## Пальто-рубашка

# Алекс220

Выкройка мужского пальто-рубашки прямого силуэта, среднего объема, со спущенной линией плеча, выполненного на подкладке. Перед — с нагрудными накладными карманами с клапанами. Спинка — цельная без особенностей. Воротник — рубашечного типа, с отрезной стойкой. Застёжка — центральная бортовая, на цельнокроеные планки, обметанные петли и пуговицы. Рукав — рубашечного покроя, длинный, с разрезом и складкой по низу, на притачной застёгивающейся манжете. В разрезе рукава предусмотрен подзор из основной ткани. Длина пальто-рубашки — до линии бедра. Низ изделия — фигурный, обработан подкройной обтачкой.



### СОСТАВ КОМПЛЕКТА ЛЕКАЛ

\* Выкройки даны с припусками на швы. Они обозначены двойным контуром. Вы можете самостоятельно изменить ширину припусков, исходя из свойств выбранного материала или своих целей.

### ВЕЛИЧИНЫ ПРИБАВОК НА ОСНОВНЫХ УЧАСТКАХ ИЗМЕРЕНИЙ

Прибавка к обхвату груди в полном объеме	Прибавка к обхвату талии в полном объеме	Прибавка к обхвату бедер в полном объеме
25,6-34,8 см	28,7-42,5 см	28-30 см

## ЗАМЕРЫ КЛЮЧЕВЫХ ПАРАМЕТРОВ, РАСХОД ТКАНИ

\* Без учета припусков на швы.

Внимание: расчет выполнен для ткани без учета направления ворса и возможной усадки! Усадка может достигать 15-20% от длины материала. Обязательно учитывайте это и берите с запасом.

размер	рост, см	Длина изделия по средней линии спинки без учета воротника, см	Ширина изделия на уровне груди, см	Ширина изделия на уровне талии, см	Ширина изделия на уровне бедер, см	Длина рукава (от горловины), см	Ширина рукава на уровне нижней точки проймы, см	Расход основной ткани при ширине 150 см, см	Расход подкладки при ширине 150 см, см
42	165-170	74,8	118,8	116,5	120,0	77,0	47,2	176,0	130,0
	171-177	77,3				78,7		181,0	135,0
	178-183	79,8				80,5		186,0	140,0
	184-190	82,3				82,2		191,0	145,0
	191-197	84,8				83,9		196,0	150,0
44	165-170	75,3	122,1	119,9	123,3	77,5	47,8	179,1	135,6
	171-177	77,8				79,2		184,4	140,8
	178-183	80,3				80,9		189,7	146,1
	184-190	82,8				82,6		194,9	151,3
	191-197	85,3				84,4		200,2	156,6
46	165-170	75,7	125,5	123,4	126,6	77,9	48,5	182,3	141,1
	171-177	78,2				79,7		187,8	146,6
	178-183	80,7				81,4		193,4	152,1
	184-190	83,3				83,1		198,9	157,6
	191-197	85,8				84,8		204,4	163,1
48	165-170	76,2	128,8	126,8	129,8	78,4	49,1	185,4	146,7
	171-177	78,7				80,1		191,2	152,5
	178-183	81,2				81,9		197,0	158,2
	184-190	83,7				83,6		202,8	164,0
	191-197	86,2				85,3		208,6	169,7
50	165-170	76,7	132,2	130,3	133,1	78,9	49,7	188,6	152,3
	171-177	79,2				80,6		194,6	158,3
	178-183	81,7				82,3		200,7	164,3
	184-190	84,2				84,1		206,8	170,3
	191-197	86,7				85,8		212,9	176,3
52	165-170	77,2	135,5	133,7	136,4	79,4	50,4	191,7	157,9
	171-177	79,7				81,1		198,1	164,1
	178-183	82,2				82,8		204,4	170,4
	184-190	84,7				84,5		210,7	176,6

	191-197	87,2				86,3		217,1	182,9
<b>54</b>	165-170	77,7	138,8	137,1	139,7	79,8	51,0	194,9	163,4
	171-177	80,2				81,6		201,5	169,9
	178-183	82,7				83,3		208,1	176,4
	184-190	85,2				85,0		214,7	182,9
	191-197	87,7				86,7		221,3	189,4
<b>56</b>	165-170	78,1	142,2	140,6	143,0	80,3	51,7	198,0	169,0
	171-177	80,6				82,0		204,9	175,8
	178-183	83,1				83,8		211,8	182,5
	184-190	85,6				85,5		218,6	189,3
	191-197	88,2				87,2		225,5	196,0
<b>58</b>	165-170	78,6	145,5	144,0	146,3	80,8	52,3	201,1	174,6
	171-177	81,1				82,5		208,3	181,6
	178-183	83,6				84,2		215,4	188,6
	184-190	86,1				86,0		222,6	195,6
	191-197	88,6				87,7		229,7	202,6
<b>60</b>	165-170	79,1	148,9	147,5	149,6	81,3	52,9	204,3	180,1
	171-177	81,6				83,0		211,7	187,4
	178-183	84,1				84,7		219,1	194,6
	184-190	86,6				86,4		226,5	201,9
	191-197	89,1				88,2		233,9	209,1
<b>62</b>	165-170	79,6	152,2	150,9	152,8	81,7	53,6	207,4	185,7
	171-177	82,1				83,5		215,1	193,2
	178-183	84,6				85,2		222,8	200,7
	184-190	87,1				86,9		230,5	208,2
	191-197	89,6				88,6		238,1	215,7
<b>64</b>	165-170	80,1	155,6	154,4	156,1	82,2	54,2	210,6	191,3
	171-177	82,6				83,9		218,5	199,0
	178-183	85,1				85,7		226,5	206,8
	184-190	87,6				87,4		234,4	214,5
	191-197	90,1				89,1		242,4	222,3
<b>66</b>	165-170	80,5	158,9	157,8	159,4	82,7	54,8	213,7	196,9
	171-177	83,0				84,4		221,9	204,9
	178-183	85,5				86,1		230,1	212,9
	184-190	88,0				87,9		238,4	220,9
	191-197	90,5				89,6		246,6	228,9
<b>68</b>	165-170	81,0	162,3	161,3	162,7	83,2	55,5	216,9	202,4
	171-177	83,5				84,9		225,3	210,7
	178-183	86,0				86,6		233,8	218,9
	184-190	88,5				88,3		242,3	227,2
	191-197	91,0				90,1		250,8	235,4
<b>70</b>	165-170	81,5	165,6	164,7	166,0	83,6	56,1	220,0	208,0
	171-177	84,0				85,4		228,8	216,5

178-183	86,5				87,1		237,5	225,0
184-190	89,0				88,8		246,3	233,5
191-197	91,5				90,5		255,0	242,0

## РЕКОМЕНДАЦИИ ПО ВЫБОРУ ТКАНИ

Для пошива пальто-рубашки подойдут пальтовые ткани небольшой и средней поверхностной плотности, тактильно мягкие, формоустойчивые, отличающиеся малой сминаемостью.

По волокнистому составу они могут быть с содержанием натуральных, смешанных, синтетических и искусственных волокон.

В качестве подкладки подойдёт поливискозная, вискозная, шёлковая и другие виды подкладочной ткани.

В качестве дублерина можно использовать клеевую прокладку на тканевой основе.

## РАСКРОЙ

Основной материал:

1. Спинка — 1 дет. со сгибом,
2. Перед — 2 дет.,
3. Рукав — 2 дет.,
4. Манжета рукава — 2 дет. со сгибом,
5. Обтачка горловины спинки — 1 дет. со сгибом,
6. Обтачка низа спинки — 1 дет. со сгибом,
7. Обтачка низа переда — 2 дет.,
8. Воротник — 2 дет. со сгибом,
9. Стойка воротника — 2 дет. со сгибом,
10. Клапан кармана — 2 дет.,
11. Накладной карман — 2 дет.,
12. Подзор рукава — 2 дет.

Подкладка:

1. Спинка — 1 дет. со сгибом,
2. Перед — 2 дет.,
3. Рукав — 2 дет. (выкраивается по лекалу верха),
4. Клапан накладного кармана — 2 дет.,
5. Подзор рукава — 2 дет.

Дублерин:

1. Цельнокроеная планка переда — 2 дет.,
2. Воротник — 1 дет. со сгибом,
3. Стойка воротника — 1 дет. со сгибом,
4. Обтачка горловины спинки — 1 дет. со сгибом,
5. Обтачка низа спинки — 1 дет. со сгибом,
6. Обтачка низа переда — 2 дет.,

- 7. Клапан накладного кармана — 2 дет.,
- 8. Подгибка верха накладного кармана — 2 дет.,
- 9. Манжета рукава — 2 дет. (выкраивается в половину ширины детали манжеты из основного материала).

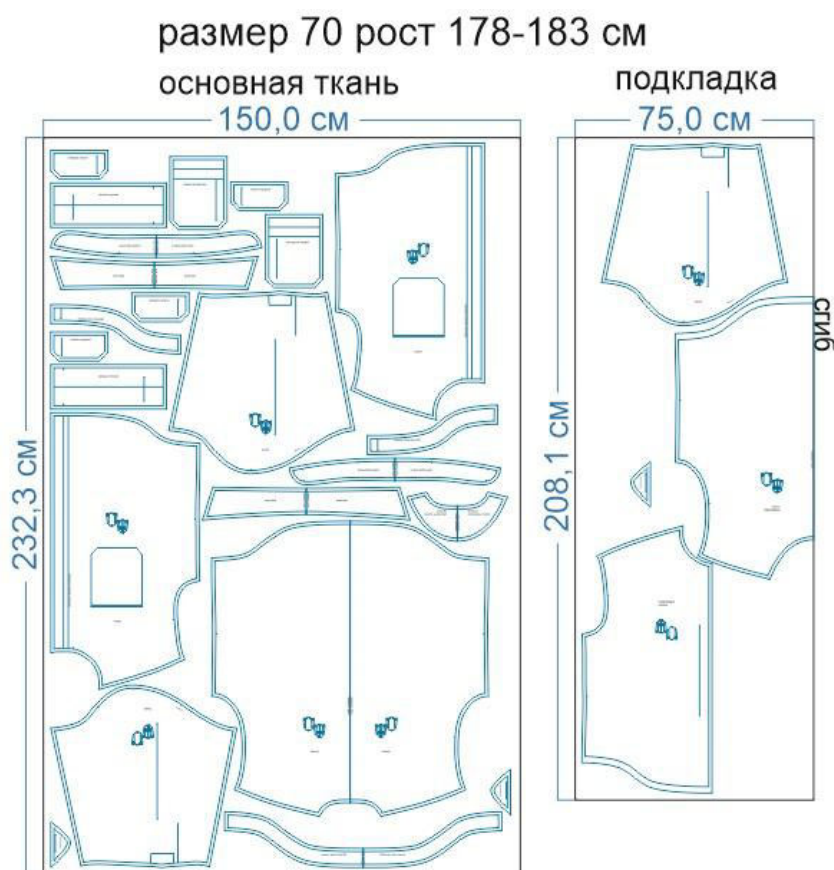
**размер 42 рост 178-183 см**



**размер 56 рост 178-183 см**














### Припуски на швы

Все детали изделия даны с необходимыми припусками на швы. Образец пальто-рубашки был отшит из пальтовой ткани и поливискозной подкладки.

## ОБОРУДОВАНИЕ И ИНСТРУМЕНТЫ

	Бытовая швейная машинка
	Утюг с паром или без, утюжильный стол или гладильная доска; проутюжильник (сетка для ВТО или лоскут х/б ткани)
	Ручная и машинные иглы, соответствующие типу ткани, булавки для закалывания или маленькие прищепки.
	Ножницы для бумаги и ножницы для раскроя.

## ДОПОЛНИТЕЛЬНЫЕ МАТЕРИАЛЫ И ФУРНИТУРА

	Нитки для бытовой машины
	Дублерин
	9-10 пуговиц среднего диаметра (для бортовой застежки и манжет), 2 пуговицы маленькие (для подзоров рукавов)

## ТЕХНОЛОГИЧЕСКАЯ ПОСЛЕДОВАТЕЛЬНОСТЬ ОБРАБОТКИ

Выкроите детали изделия согласно спецификации.





Контрастными нитками проставьте контрольные линии на деталях переда.



Продублируйте подгибку верха на деталях карманов. Обметайте её срезы.

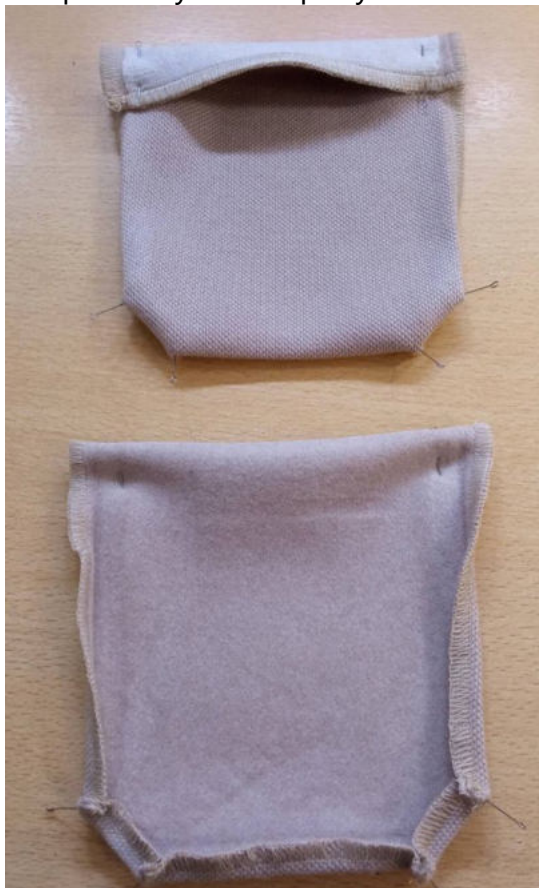
Заутюжьте подгибку кармана в сторону изнанки.

Отверните подгибку на лицевую сторону, обтачайте по боковым срезам на ширину припуска. Обметайте боковые и нижние срезы карманов.

Выверните, выправьте подгибку верха карманов на лицевую сторону, приутюжьте.

Одновременно заутюжьте боковые и нижние срезы карманов в сторону изнанки.

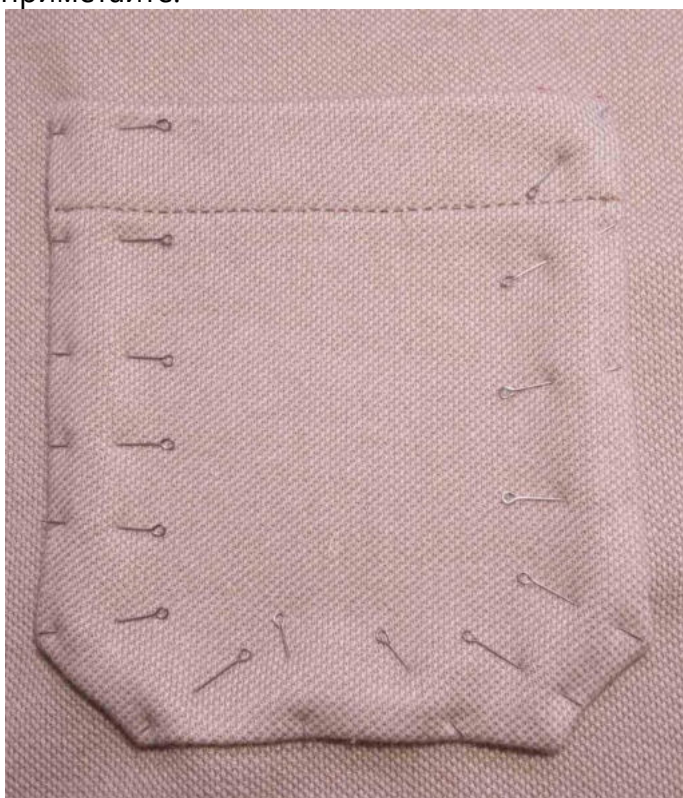
Застрочите уголки припусков на швы по низу карманов.



Застрочите верх карманов, приутюжьте.



Ориентируясь по разметке, наложите карманы на детали переда, приколите или приметайте.

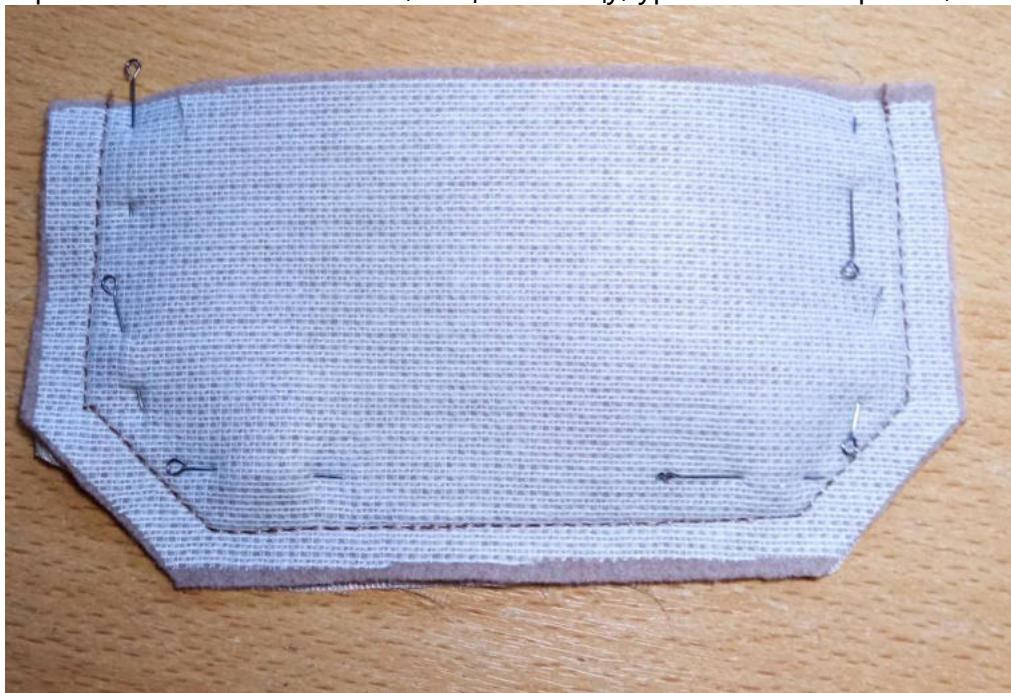




Настрочите карманы в край. Приутюжьте.



Продублируйте и основывайте верхние клапаны карманов. Сложите попарно верхние и нижние клапаны, лицом к лицу, уравняйте по срезам, сколите, стачайте.



Припуски шва с дублирином высеките близко к строчке. Припуски швов в уголках высеките наискосок, не доходя до строчки 0,2 см.



Выверните, выправьте клапаны на лицевую сторону, выметайте, фиксируя переходный кант шириной 0,1-0,2 см из верхнего клапана в сторону нижнего, приутюжьте.

Отстрочите клапаны в край, снова приутюжьте.





Ориентируясь по разметке, наложите клапан на изделие, лицом к лицу, открытыми срезами в сторону кармана, приколите или приметайте, притачайте швом шириной 0,4 см.

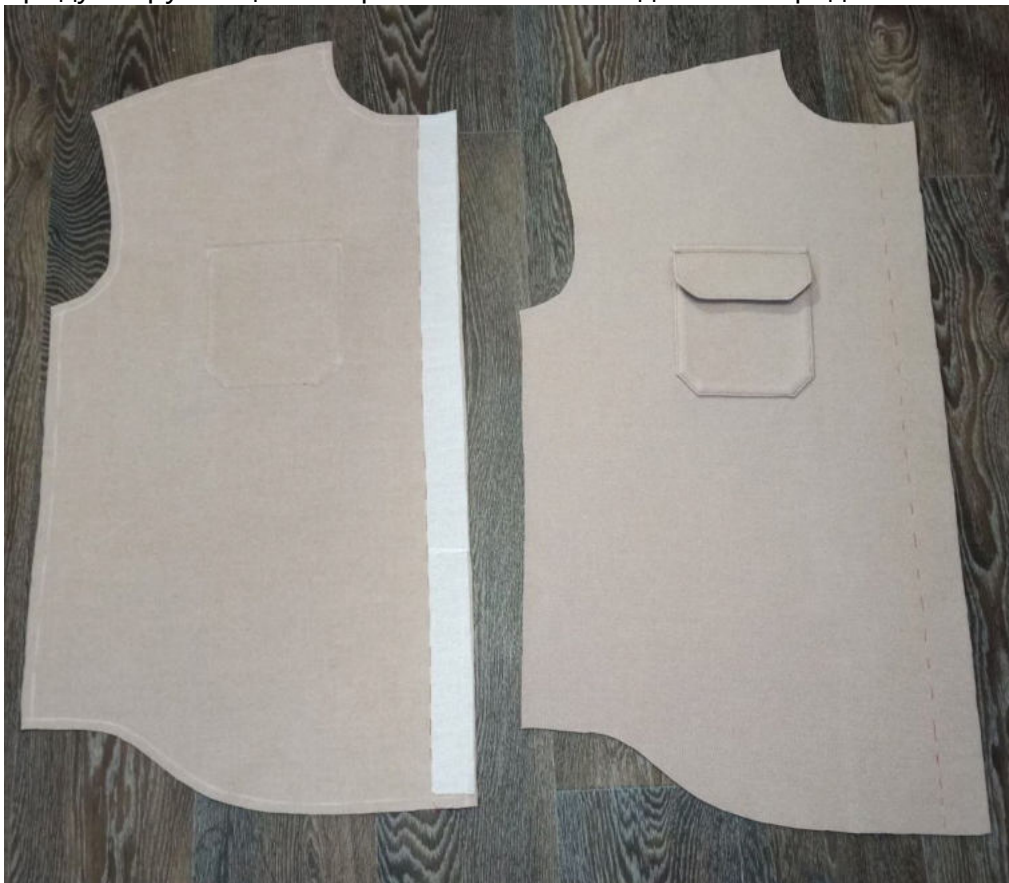


Отверните клапан вниз, настрочите на изделие швом шириной 0,7 см. Приутюжьте.





Продублируйте цельнокроеные планки на деталях переда.



Продублируйте и основуйте все обтачки изделия.



Притачайте обтачку низа к подкладке спинки. Для удобства выполнения операции припуски швов на закруглённых участках рассеките, не доходя до строчки 0,2 см.



Притачайте обтачку горловины к подкладке спинки.



Припуски швов заутюжьте в сторону подкладки.



Притачайте обтачку к детали подкладки переда.





Припуски шва заутюжьте в сторону подкладки.



Заутюжьте планки в сторону изнанки деталей переда.



Сложите деталь переда и подкладку переда вместе, лицом к лицу, уравняйте по срезам борта, сколите, стачайте.



Припуски шва заутюжьте в сторону подкладки.

Сложите верх и подкладку вместе, изнанкой к изнанке, сколите по срезам. При необходимости выполните осноровку.





Наложите подкладку спинки на спинку из основного материала, изнанкой к изнанке, сколите по всем срезам. При необходимости выполните осноровку.



Стачайте плечевые срезы основного изделия. Припуски швов разутюжьте.



Стачайте плечевые срезы подкладки изделия. Припуски швов разутюжьте.



Продублируйте и основывайте по одной детали воротника и стойки воротника.





Сложите попарно верхний воротник и нижнюю стойку, и нижний воротник и верхнюю стойку, лицом к лицу, уравняйте по срезам, сколите, стачайте, начиная и заканчивая строчку на расстоянии припуска от срезов воротника.



Припуски швов в начале и в конце строчек рассеките перпендикулярно строчкам, разутюжьте.



Осноровите нижний воротник по срезам концов на 0,2 см.



Сложите верхний и нижний воротники вместе, лицом к лицу, уравняйте по срезам, стачайте.



Припуски швов с дублирином высеките близко к строчке. Припуски швов в уголках срежьте наискосок, не доходя до строчки 0,2 см. Припуски швов на закруглённых участках стойки срежьте до ширины 0,3 см.





Выверните, выправьте воротник на лицевую сторону, выметайте, фиксируя переходный кант шириной 0,1-0,2 см из верхнего воротника в сторону нижнего, приутюжьте.



Сформируйте небольшую слабину из верхнего воротника в области горловины спинки, заколите булавками. Осноруйте стойку нижнего воротника по стойке верхнего воротника.





Вколите или вметайте части воротника в горловину изделия и подкладки. Припуски швов рассеките, не доходя до строчки 0,2 см.



Припуски швов втачивания частей воротника разутюжьте.



Скрепите припуски швов втачивания частей воротника между собой машинной или ручной строчкой.



Продублируйте и осноруйте детали подзора для низа рукавов.



Сложите попарно детали подзора и подкладки, лицом к лицу, уравняйте по срезам, сколите, стачайте.

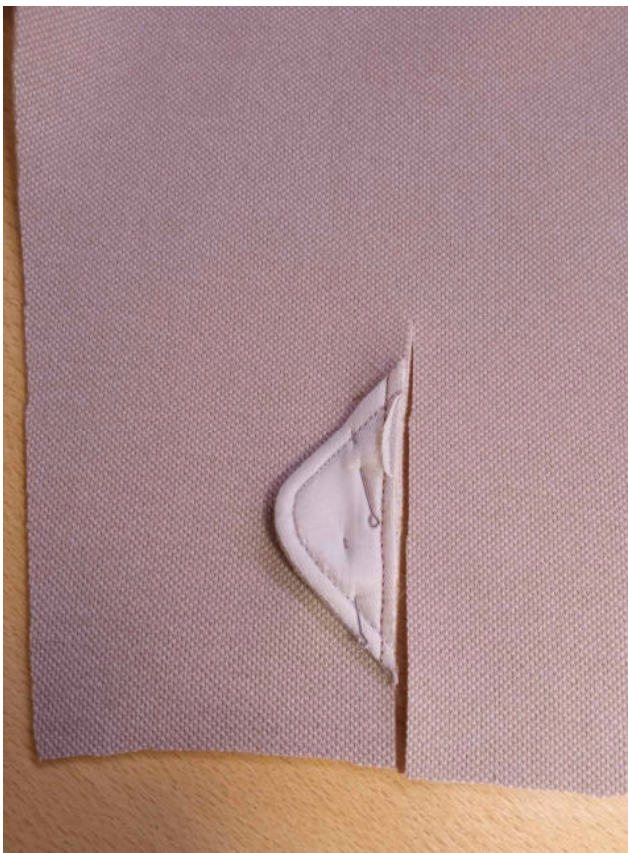


Припуски швов срежьте до ширины 0,3 см. Выверните, выправьте детали подзоров на лицевую сторону, выметайте, отстрочите. Приутюжьте.

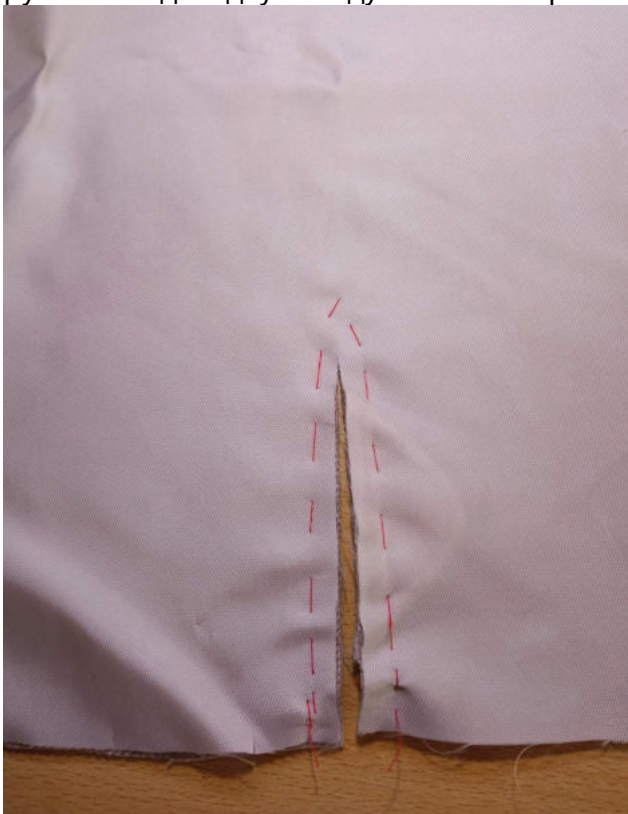




Наложите подзор на рукав, лицом к лицу, открытым срезом к срезу разреза со стороны задней части рукава, приколите, притачайте.



Наложите подкладку на рукав, лицом к лицу, уравняйте по срезам, сколите. Сметайте рукав и подкладку между собой по срезам разреза.



Обтачайте разрез подкладкой. Отверните подкладку на изнанку рукава. Разрез выметайте, приутюжьте.



Отстрочите разрез по лицевой стороне рукава, приутюжьте.

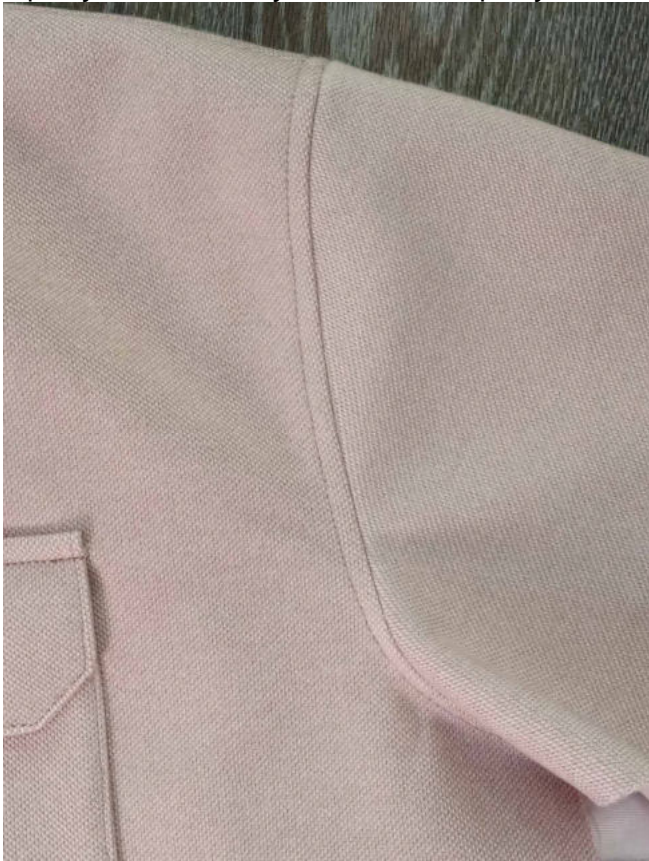




Вколите или вметайте рукава из основного материала в открытые проймы изделия, втачайте.



Припуски швов заутюжьте в сторону изделия. Отстрочите швы по лицевой стороне.



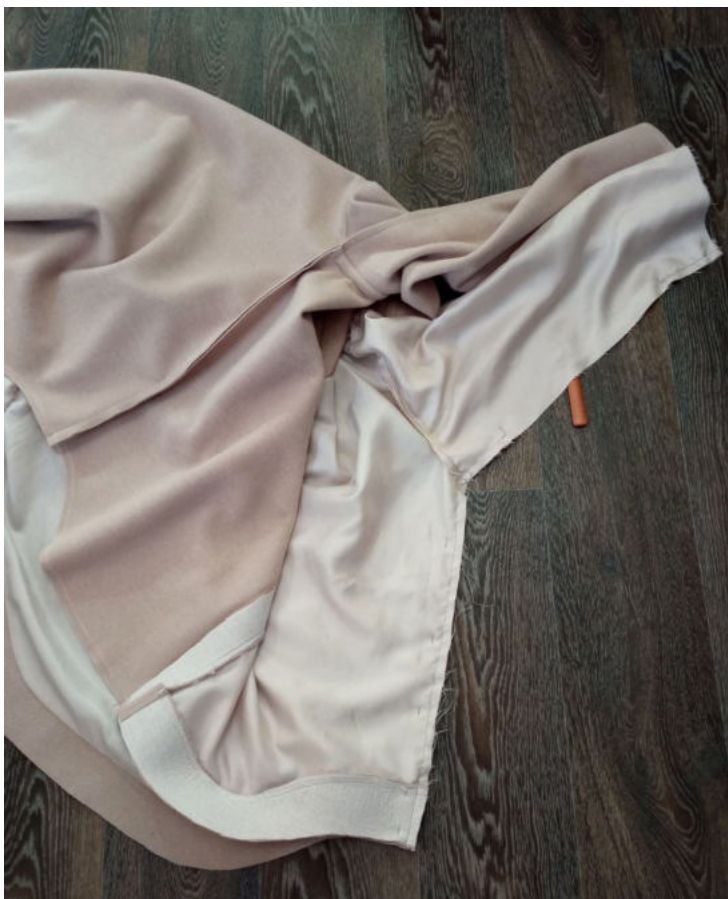
Вколите или вметайте подкладку рукавов в проймы подкладки, втачайте. Припуски швов заутюжьте в сторону изделия.



Сколите или сметайте боковые срезы основного изделия вместе со срезами рукавов. Стачайте.



Аналогичным образом стачайте боковые срезы и срезы рукавов подкладки изделия, оставляя в одном из швов незашитый участок для выворачивания.



Припуски швов основного изделия разутюжьте.



Приметайте подкладку по низу рукавов, заложив складки по разметке.





Продублируйте манжеты на половину их ширины. Каждую манжету заутюжьте вдоль пополам, изнанкой внутрь.





Наложите манжету на рукав, одной стороной к срезу низа, лицом к лицу, приколите, притачайте.



Отверните концы манжеты на лицевую сторону, обтачайте. Припуски швов с дублирином высеките близко к строчке. Припуски швов в уголках срежьте наискосок, не доходя до строчки 0,2 см.



Припуски шва притачивания манжеты заметайте в сторону манжеты, слегка приутюжьте.



С изнаночной стороны рукава подверните открытый срез манжеты на 0,9 см в сторону изнанки и в таком виде приметайте ко шву притачивания манжеты, перекрывая его на 0,1 см.





Подшейте нижнюю часть манжеты к рукаву ручными потайными стежками.



Отстрочите манжеты по периметру.





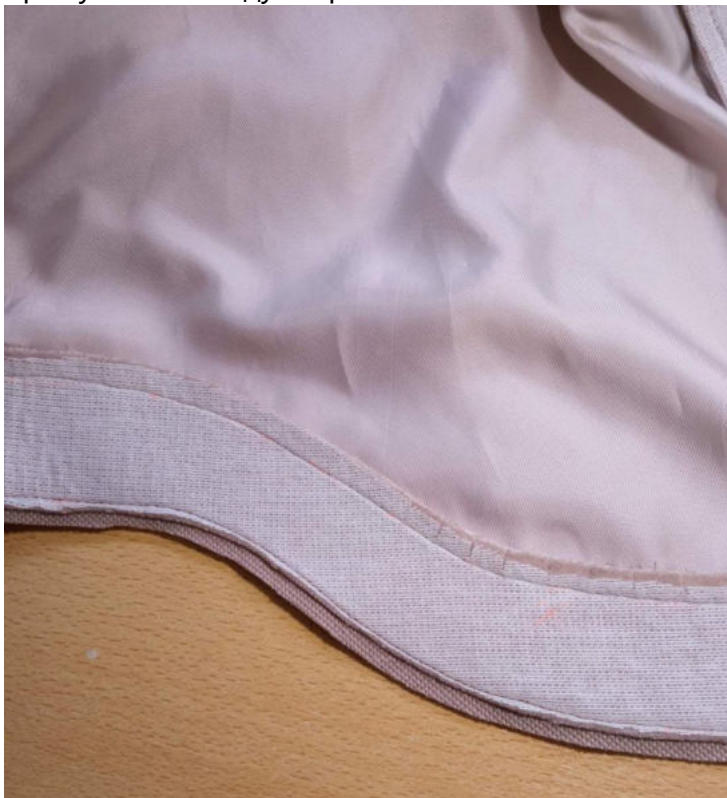
Нитки смётывания удалите. Манжеты приутюжьте.



Сложите основное изделие и подкладку вместе, лицом к лицу, уравняйте по срезам низа и швам, сколите, стачайте.



Припуски шва с дублирином высеките близко к строчке.



Скрепите изнанку верха и подкладки изделия между собой при помощи тканевых долежиков в области плечевых швов и подмышек.





Выверните, выправьте изделие через отверстие в подкладке рукава.



Выметайте низ изделия, фиксируя переходный кант шириной 0,1-0,2 см из изделия в сторону обтачек низа. Прометайте обтачки и планки изделия насквозь.





Отстрочите подборта, воротник и низ изделия.



Отверстие в подкладке рукава застрочите в край.



Нитки смётывания удалите, воротник, борта и низ изделия приутюжьте.  
Разметьте и выметайте петли на левой планке переда, левой стороне стойки, на манжетах и рукавах. Разметьте и пришейте пуговицы.



Поздравляем, ваше изделие готово!  
Носите с удовольствием!



Понравилась выкройка? Тогда ждём ваши ФОТО-ОТЗЫВЫ:



на нашем сайте: <https://shkatulka-sew.ru/pattern/vykroyka-mujskogo-palto-rubashki-aleks220/>



в соцсетях с хэштегом #Alex220 и #Алекс220





