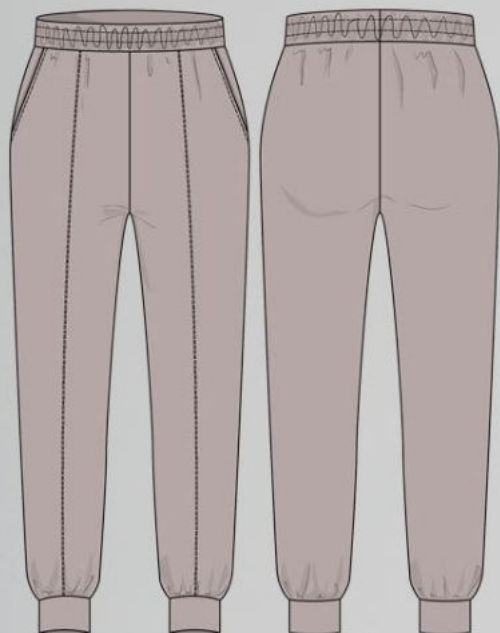


ШКАТУЛКА

SHKATULKA-SEW.RU



#АЛЕКС426

Размеры

42-74

Рост

165-197см

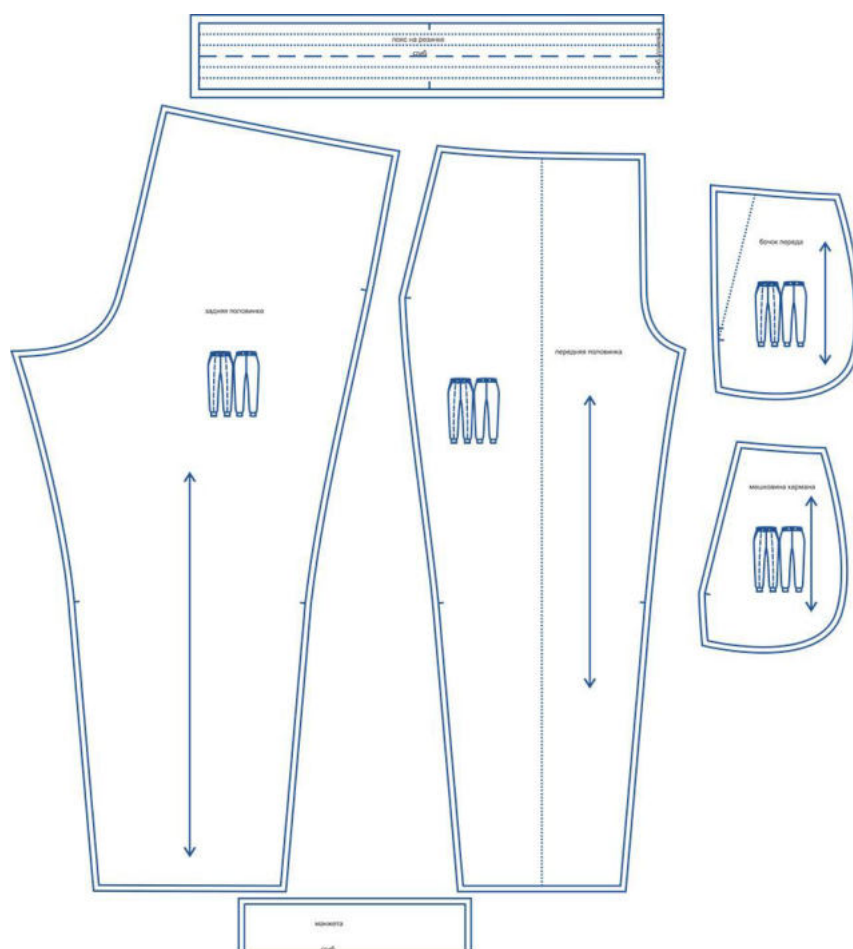
СЛОЖНОСТЬ



Брюки

Алекс426

Выкройка мужских трикотажных брюк небольшого объема, полуприлегающего силуэта, немного зауженных книзу. Передние половинки брюк — с отстроченными вертикальными стрелками, с боковыми карманами с подрезным бочком. Задние половинки брюк — цельные, без особенностей. Верх брюк обработан притачным поясом на резинке. Низ брюк обработан притачными манжетами. Длина брюк — до щиколотки.

СОСТАВ
КОМПЛЕКТА
ЛЕКАЛ

* Выкройки даны с припусками на швы. Они обозначены двойным контуром. Вы можете самостоятельно изменить ширину припусков, исходя из свойств выбранного материала или своих целей.

ВЕЛИЧИНЫ ПРИБАВОК НА ОСНОВНЫХ УЧАСТКАХ
ИЗМЕРЕНИЙ

Прибавка к обхвату талии в полном объеме	Прибавка к обхвату бедер в полном объеме
9,3-20,2 см (см. замеры лекал ниже)	5,4-7,6 см (см. замеры лекал ниже)

ЗАМЕРЫ КЛЮЧЕВЫХ ПАРАМЕТРОВ, РАСХОД ТКАНИ

* Без учета припусков на швы.

Внимание: расчет выполнен для трикотажа без учета направления ворса и возможной усадки! Усадка может достигать 15-20% от длины материала.

Обязательно учитывайте это и берите с запасом.

размер	рост, см	Длина изделия по боку без учета пояса, см	Ширина изделия на уровне талии, см	Ширина изделия на уровне бедер, см	Ширина манжеты, см	Расход трикотажа при ширине 150 см, см
42	165-170	91,5	94,2	97,6	25,3	125,0
	171-177	95,1				131,3
	178-183	98,6				137,5
	184-190	102,2				143,8
	191-197	105,8				150,0
44	165-170	91,6	97,9	100,9	25,6	130,7
	171-177	95,2				137,1
	178-183	98,8				143,6
	184-190	102,3				150,0
	191-197	105,9				156,4
46	165-170	91,7	101,6	104,2	25,9	136,4
	171-177	95,3				143,0
	178-183	98,9				149,6
	184-190	102,4				156,3
	191-197	106,0				162,9
48	165-170	91,8	105,2	107,6	26,2	142,1
	171-177	95,4				148,9
	178-183	99,0				155,7
	184-190	102,6				162,5
	191-197	106,1				169,3
50	165-170	92,0	108,9	110,9	26,5	147,9
	171-177	95,5				154,8
	178-183	99,1				161,8
	184-190	102,7				168,8
	191-197	106,2				175,7
52	165-170	92,1	112,6	114,2	26,8	153,6
	171-177	95,6				160,7
	178-183	99,2				167,9
	184-190	102,8				175,0
	191-197	106,3				182,1
54	165-170	92,2	116,3	117,5	27,1	159,3
	171-177	95,8				166,6
	178-183	99,3				173,9

	184-190	102,9				181,3
	191-197	106,5				188,6
56	165-170	92,3	119,9	120,8	27,4	165,0
	171-177	95,9				172,5
	178-183	99,4				180,0
	184-190	103,0				187,5
	191-197	106,6				195,0
58	165-170	92,4	123,6	124,2	27,7	168,9
	171-177	96,0				176,1
	178-183	99,6				183,3
	184-190	103,1				190,6
	191-197	106,7				197,8
60	165-170	92,5	127,3	127,5	27,9	172,8
	171-177	96,1				179,7
	178-183	99,7				186,7
	184-190	103,2				193,6
	191-197	106,8				200,6
62	165-170	92,7	131,0	130,8	28,2	176,7
	171-177	96,2				183,3
	178-183	99,8				190,0
	184-190	103,3				196,7
	191-197	106,9				203,3
64	165-170	92,8	134,6	134,1	28,5	180,6
	171-177	96,3				186,9
	178-183	99,9				193,3
	184-190	103,4				199,7
	191-197	107,0				206,1
66	165-170	92,9	138,3	137,4	28,8	184,4
	171-177	96,4				190,6
	178-183	100,0				196,7
	184-190	103,6				202,8
	191-197	107,1				208,9
68	165-170	93,0	142,0	140,7	29,1	188,3
	171-177	96,6				194,2
	178-183	100,1				200,0
	184-190	103,7				205,8
	191-197	107,2				211,7
70	165-170	93,1	145,7	144,1	29,4	192,2
	171-177	96,7				197,8
	178-183	100,2				203,3
	184-190	103,8				208,9
	191-197	107,3				214,4
72	165-170	93,2	149,3	147,4	29,7	196,1

	171-177	96,8				201,4
	178-183	100,3				206,7
	184-190	103,9				211,9
	191-197	107,4				217,2
74	165-170	93,4	153,0	150,7	30,0	200,0
	171-177	96,9				205,0
	178-183	100,5				210,0
	184-190	104,0				215,0
	191-197	107,6				220,0

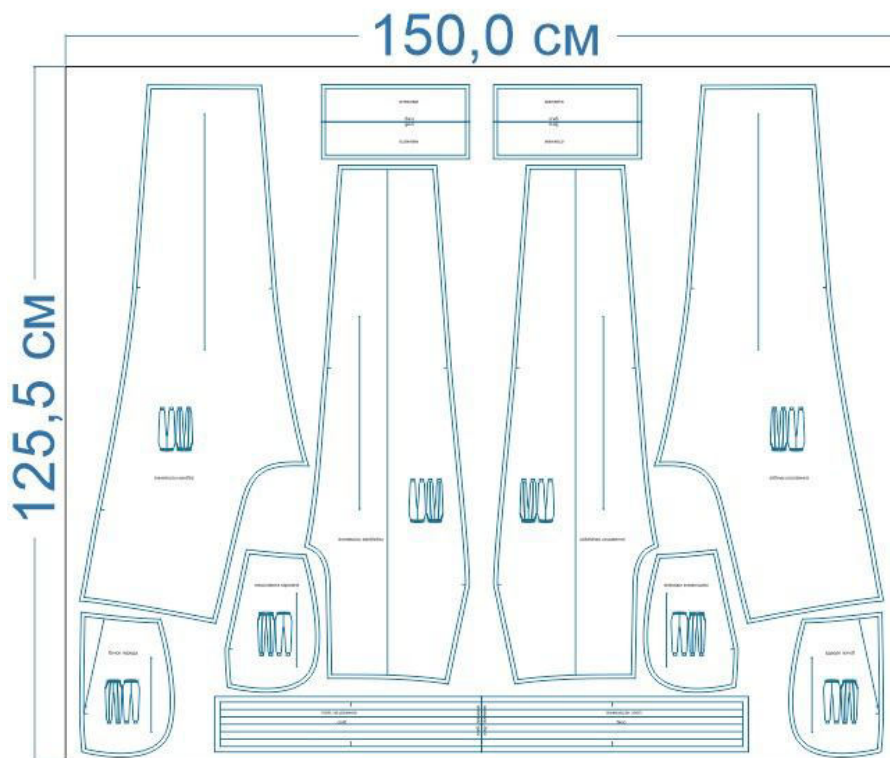
РЕКОМЕНДАЦИИ ПО ВЫБОРУ ТКАНИ

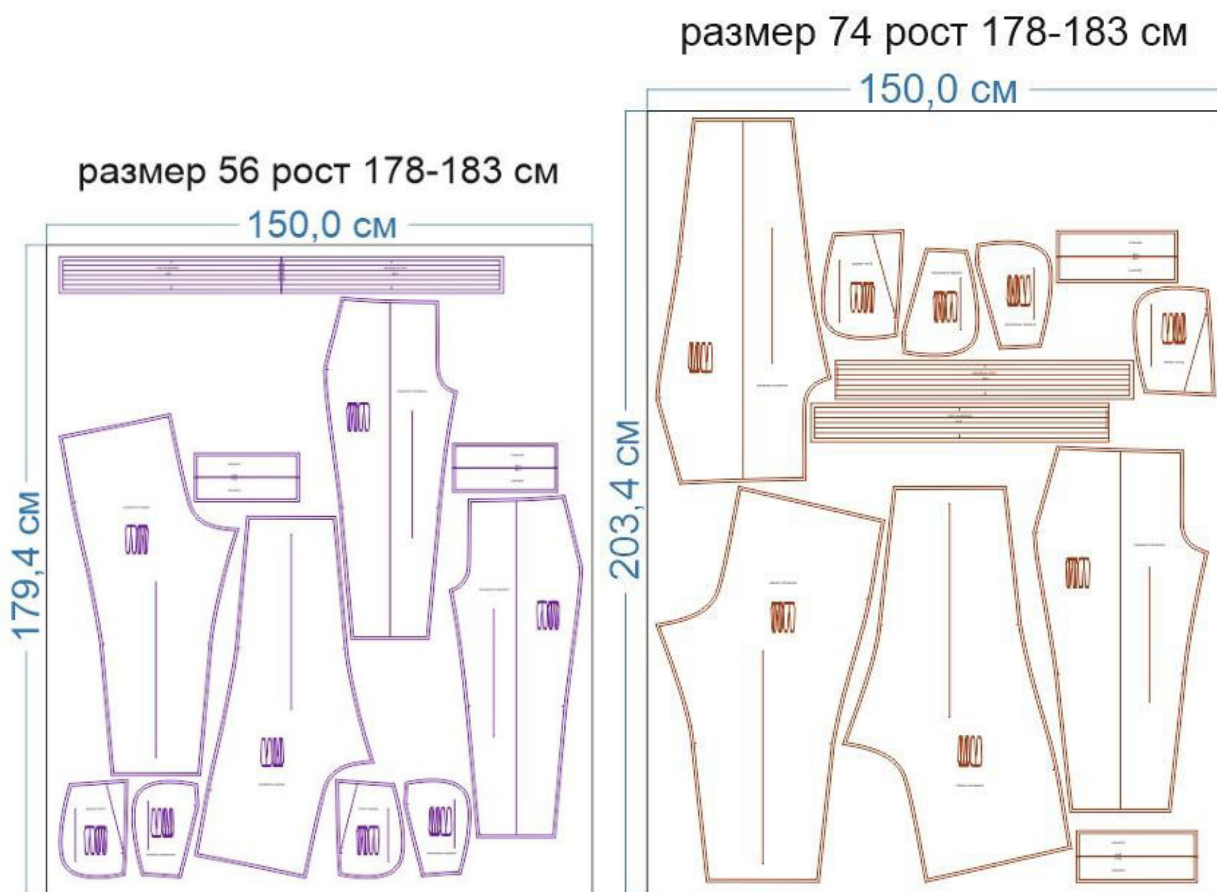
Для пошива брюк подойдут формоустойчивые трикотажные полотна средней плотности, средней степени растяжимости.

Пример: костюмный трикотаж, футер двухнитка петля, футер трёхнитка петля, плотное джерси, замша на трикотаже и др., а для манжет — кашкорсе или рибана.

РАСКРОЙ

размер 42 рост 178-183 см





Основной материал:

1. Задняя половинка — 2 дет.,
2. Передняя половинка — 2 дет.,
3. Бочок переда — 2 дет.,
4. Пояс — 1 дет. со сгибом,

Кашкорсе (рибана):

1. Манжета — 2 дет. со сгибом.

Подкладка:

1. Мешковина бокового кармана — 2 дет,

Дублерин:






1. Кромка входа в карман — 2 дет. (выкраивается самостоятельно, по долевой, в виде полоски шириной 1 см и длиной, равной длине среза входа в карман).

Припуски на швы


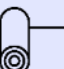

Все детали изделия даны с необходимыми припусками на швы.

Образец брюк был отшит из костюмного трикотажа (вискоза + полиэстер).

ОБОРУДОВАНИЕ И ИНСТРУМЕНТЫ

	Бытовая швейная машинка
	Оверлок 4-ниточный
	Утюг с паром или без, утюжильный стол или гладильная доска; проутюжильник (сетка для ВТО или лоскут х/б ткани)
	Ручная и машинные иглы, соответствующие типу ткани, булавки для закалывания или маленькие прищепки.
	Ножницы для бумаги и ножницы для раскроя.

ДОПОЛНИТЕЛЬНЫЕ МАТЕРИАЛЫ И ФУРНИТУРА

	Нитки для бытовой машины и оверлока
	Дублерин трикотажный
	Эластичная тесьма (резинка) в пояс, ширина 3,5-4 см

ТЕХНОЛОГИЧЕСКАЯ ПОСЛЕДОВАТЕЛЬНОСТЬ ОБРАБОТКИ

Выкроите детали изделия согласно спецификации.



Сложите передние половинки брюк вдоль пополам, изнанкой внутрь, заколите вдоль сгиба, застрочите стрелки в край (на расстоянии 0,1-0,2 см от сгиба).



Застроченные стрелки приутюжьте на ребро.



Клеевой кромкой продублируйте срез входа в карман с изнанки передней половинки брюк.



Наложите мешковину на переднюю половинку брюк, лицом к лицу, уравняйте по срезам входа в карман, приколите, притачайте.



Отверните мешковину в сторону изнанки изделия, выметайте, фиксируя переходный кант шириной 0,1-0,2 см из изделия в сторону мешковины, приутюжьте.



Отстрочите вход в карман по лицевой стороне изделия.



Наметьте расположение входа в карман на лицевой стороне бочка. Наложите переднюю половинку брюк на бочок, изнанкой на лицо, совместите линию намелки и обработанный вход в карман, сколите насквозь.



Бочок и мешковину уравнийте между собой по срезам, сколите, стачайте, припуски шва обметайте, приутюжьте.



Сложите передние половинки брюк вместе, лицом к лицу, уравнийте по средним срезам, сколите, стачайте оверлочной строчкой. Припуски шва приутюжьте на ребро, затем заутюжьте.



Сложите задние половинки брюк вместе, лицом к лицу, уравняйте по средним срезам, сколите, стачайте оверлочной строчкой. Припуски шва приутюжьте на ребро, затем заутюжьте.



Сложите передние и задние половинки брюк между собой, лицом к лицу, уравняйте по боковым срезам, сколите, стачайте оверлочной строчкой.



Припуски швов приутюжьте на ребро, заутюжьте в сторону спинки.



Частой зигзагообразной строчкой настрочите закрепки в начале и в конце входа в карман.



Оверлочной строчкой стачайте шаговые срезы брюк.

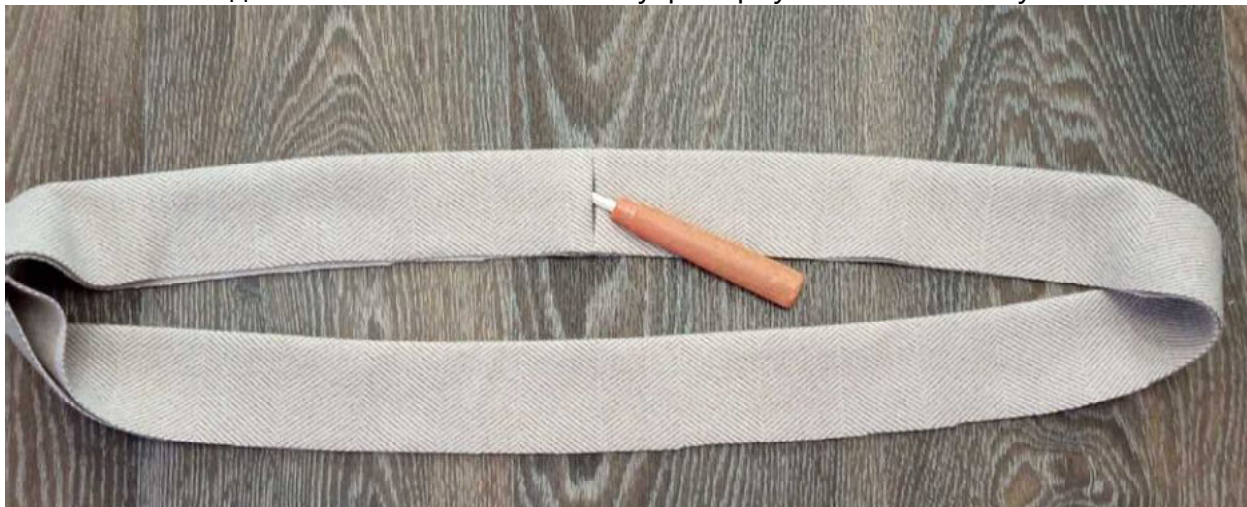


Припуски шва приутюжьте на ребро, заутюжьте в сторону передних половинок.



Сложите пояс пополам, лицом внутрь, прямой строчкой стачайте в кольцо по коротким срезам, оставив незашитый участок под резинку. Припуски шва разутюжьте.

Сложите пояс вдоль пополам, изнанкой внутрь, приутюжьте по сгибу.



Приколите или приметайте пояс по верхнему срезу брюк, притачайте оверлочной строчкой.



Припуски шва заутюжьте в сторону изделия.



Сложите манжеты пополам, лицевой стороной внутрь, прямой строчкой стачайте в кольцо по коротким срезам. Припуски швов разутюжьте. Сложите манжеты вдоль пополам, изнанкой внутрь, приутюжьте по сгибу.



Приколите или приметайте манжеты по низу брючин, притачайте оверлочной строчкой, равномерно растягивая их в процессе работы.



Припуски швов приутюжьте на ребро.



Уточните длину резинки на примерке. Вставьте её в пояс, стачайте её концы в кольцо.



Равномерно распределите резинку внутри пояса. Отстрочите пояс двумя параллельными строчками, находящимися на равном расстоянии от краёв пояса.





Отутюжьте изделие в готовом виде. Носите с удовольствием!

Понравилась выкройка? Тогда ждём ваши ФОТО-ОТЗЫВЫ:



на нашем сайте: <https://shkatulka-sew.ru/pattern/vykroyka-mujskih-trikotajnyh-bryuk-aleks426/>



в соцсетях с хэштегом #Alex426 и #Алекс426

