

ШКАТУЛКА

SHKATULKA-SEW.RU



#АЛЕКС536

Размеры

44-70

Рост

165-197см

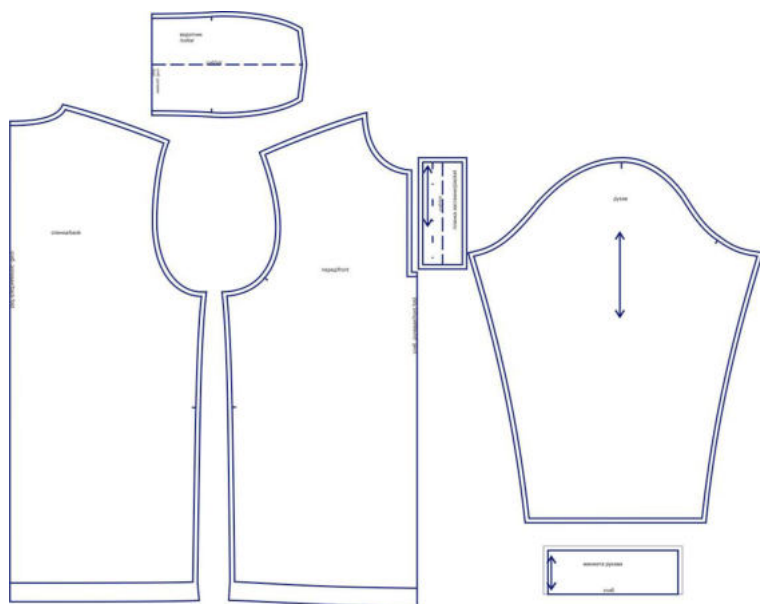
СЛОЖНОСТЬ



Пуловер-поло

Алекс220

Выкройка мужского пуловера с застежкой поло, умеренного объёма, прямого силуэта. Перед и спинка цельные, без особенностей. Воротник — отложной. Застёжка — центральная, на втачные планки и обмётанные петли и пуговицы. Рукав — втачной, длинный, с манжетой по низу. Длина поло — до линии бедра.



СОСТАВ КОМПЛЕКТА ЛЕКАЛ

* Выкройки даны с припусками на швы. Они обозначены двойным контуром. Вы можете самостоятельно изменить ширину припусков, исходя из свойств выбранного материала или своих целей.

ВЕЛИЧИНЫ ПРИБАВОК НА ОСНОВНЫХ УЧАСТКАХ ИЗМЕРЕНИЙ

Прибавка к обхвату груди в полном объеме	Прибавка к обхвату талии в полном объеме
13,4-14 см	15-20 см

ЗАМЕРЫ КЛЮЧЕВЫХ ПАРАМЕТРОВ, РАСХОД ТКАНИ

* Без учета припусков на швы.

Внимание: расчет выполнен для трикотажа без учета направления ворса и возможной усадки! Усадка может достигать 15-20% от длины материала.

Обязательно учитывайте это и берите с запасом.

размер	рост, см	Длина изделия по средней линии спинки без учета воротника, см	Ширина изделия на уровне груди, см	Ширина изделия на уровне талии, см	Длина рукава, см	Ширина рукава на уровне нижней точки проймы, см	Расход трикотажа при ширине 150 см, см
44	165-170	65,4	101,4	98,0	60,5	37,3	125,0
	171-177	68,4			62,2		130,0
	178-183	71,4			63,9		135,0
	184-190	74,4			65,6		140,0
	191-197	77,3			67,3		145,0
46	165-170	65,8	105,4	102,1	60,5	38,9	128,8
	171-177	68,7			62,2		133,8
	178-183	71,7			63,9		138,7
	184-190	74,7			65,6		143,6
	191-197	77,7			67,3		148,5
48	165-170	66,1	109,5	106,2	60,5	40,5	132,7
	171-177	69,1			62,2		137,5
	178-183	72,0			63,9		142,3
	184-190	75,0			65,6		147,1
	191-197	78,0			67,3		151,9
50	165-170	66,4	113,5	110,2	60,4	42,1	136,5
	171-177	69,4			62,2		141,3
	178-183	72,4			63,9		146,0
	184-190	75,3			65,6		150,7
	191-197	78,3			67,3		155,4
52	165-170	66,7	117,6	114,3	60,4	43,7	140,4
	171-177	69,7			62,1		145,0
	178-183	72,7			63,9		149,6
	184-190	75,7			65,6		154,2
	191-197	78,6			67,3		158,8
54	165-170	67,1	121,6	118,4	60,4	45,3	144,2
	171-177	70,0			62,1		148,8
	178-183	73,0			63,9		153,3
	184-190	76,0			65,6		157,8
	191-197	79,0			67,3		162,3
56	165-170	67,4	125,7	122,5	60,4	46,9	148,1
	171-177	70,4			62,1		152,5

	178-183	73,3			63,8		156,9
	184-190	76,3			65,6		161,3
	191-197	79,3			67,3		165,8
58	165-170	67,7	129,7	126,6	60,4	48,6	151,9
	171-177	70,7			62,1		156,3
	178-183	73,7			63,8		160,6
	184-190	76,6			65,6		164,9
	191-197	79,6			67,3		169,2
60	165-170	68,0	133,8	130,6	60,4	50,2	155,8
	171-177	71,0			62,1		160,0
	178-183	74,0			63,8		164,2
	184-190	77,0			65,6		168,5
	191-197	79,9			67,3		172,7
62	165-170	68,4	137,8	134,7	60,4	51,8	159,6
	171-177	71,3			62,1		163,8
	178-183	74,3			63,8		167,9
	184-190	77,3			65,5		172,0
	191-197	80,2			67,3		176,2
64	165-170	68,7	141,9	138,8	60,4	53,4	163,5
	171-177	71,7			62,1		167,5
	178-183	74,6			63,8		171,5
	184-190	77,6			65,5		175,6
	191-197	80,6			67,3		179,6
66	165-170	69,0	145,9	142,9	60,4	55,0	167,3
	171-177	72,0			62,1		171,3
	178-183	74,9			63,8		175,2
	184-190	77,9			65,5		179,1
	191-197	80,9			67,2		183,1
68	165-170	69,3	150,0	147,0	60,4	56,6	171,2
	171-177	72,3			62,1		175,0
	178-183	75,3			63,8		178,8
	184-190	78,2			65,5		182,7
	191-197	81,2			67,2		186,5
70	165-170	69,6	154,0	151,0	60,4	58,2	175,0
	171-177	72,6			62,1		178,8
	178-183	75,6			63,8		182,5
	184-190	78,6			65,5		186,3
	191-197	81,5			67,2		190,0

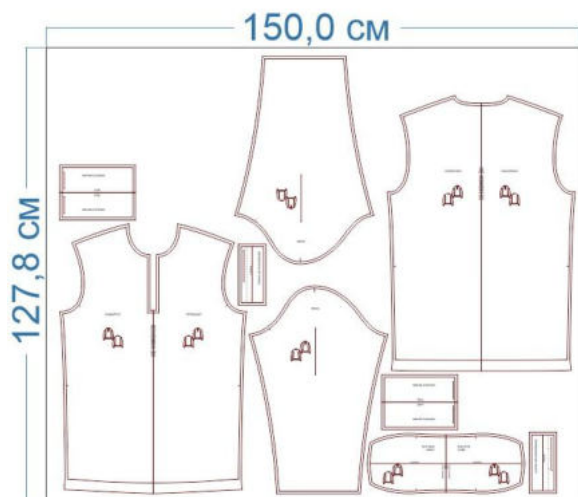
РЕКОМЕНДАЦИИ ПО ВЫБОРУ ТКАНИ

Для пошива пуловера подойдут трикотажные полотна средней плотности.

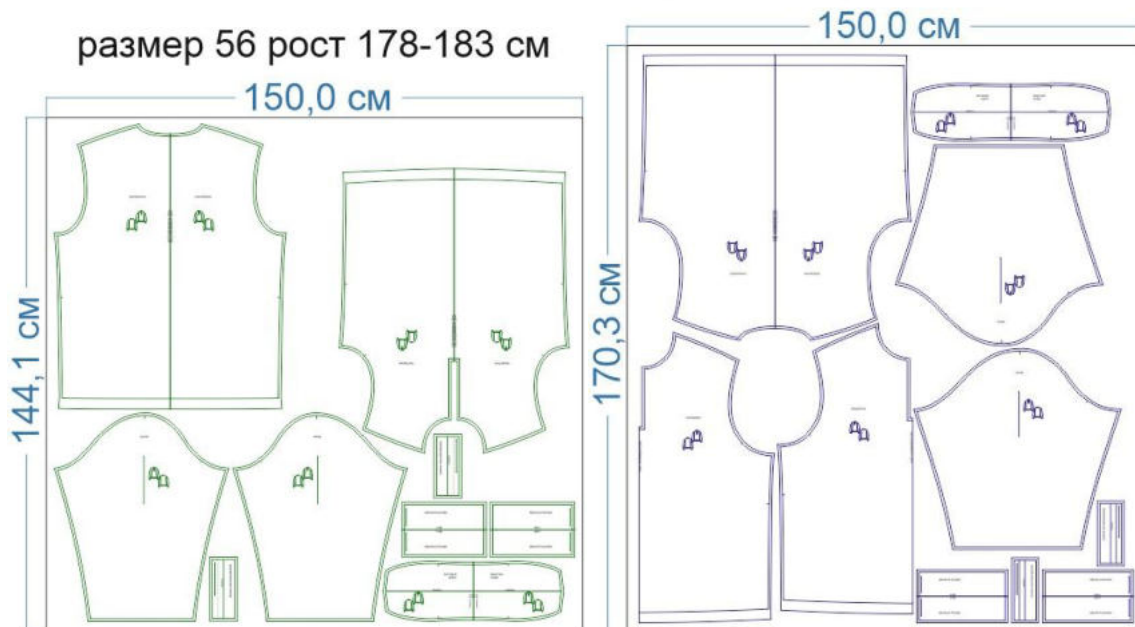
Пример: костюмный трикотаж, футер двухнитка петля, джерси, замша на трикотаже.

РАСКРОЙ

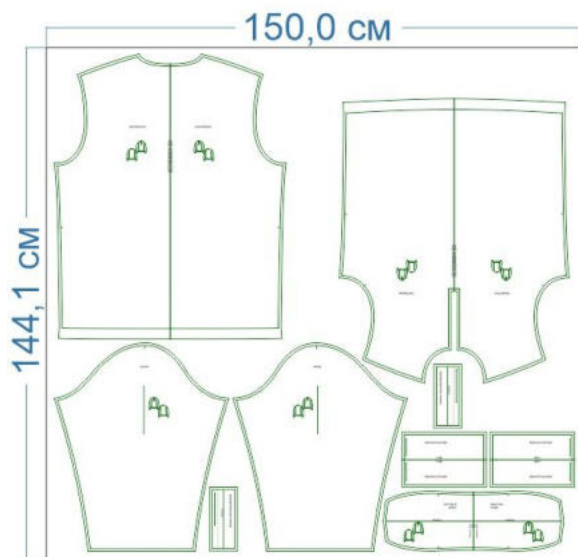
размер 44 рост 178-183 см



размер 70 рост 178-183 см



размер 56 рост 178-183 см



Основной материал:

1. Перед — 1 дет. со сгибом,
2. Спинка — 1 дет. со сгибом,
3. Рукав — 2 дет.,
4. Манжета рукава — 2 дет. со сгибом.

Джерси:

1. Воротник — 1 дет. с двумя сгибами,
2. Планка застёжки — 2 дет.

Дублерин (на трикотажной основе):






1. Воротник — 1 дет. с двумя сгибами,
2. Планка застёжки — 2 дет.

Припуски на швы

Все детали изделия даны с необходимыми припусками на швы.

Образец изделия был отшит из костюмного трикотажа (вискоза + полиэстр) и джерси (на воротнике и планках застёжки).

ОБОРУДОВАНИЕ И ИНСТРУМЕНТЫ

	Бытовая швейная машинка
	Оверлок 4-ниточный
	Утюг с паром или без, утюжильный стол или гладильная доска; проутюжильник (сетка для ВТО или лоскут х/б ткани)
	Ручная и машинные иглы, соответствующие типу ткани, булавки для закалывания или маленькие прищепки.
	Ножницы для бумаги и ножницы для раскроя.

ДОПОЛНИТЕЛЬНЫЕ МАТЕРИАЛЫ И ФУРНИТУРА

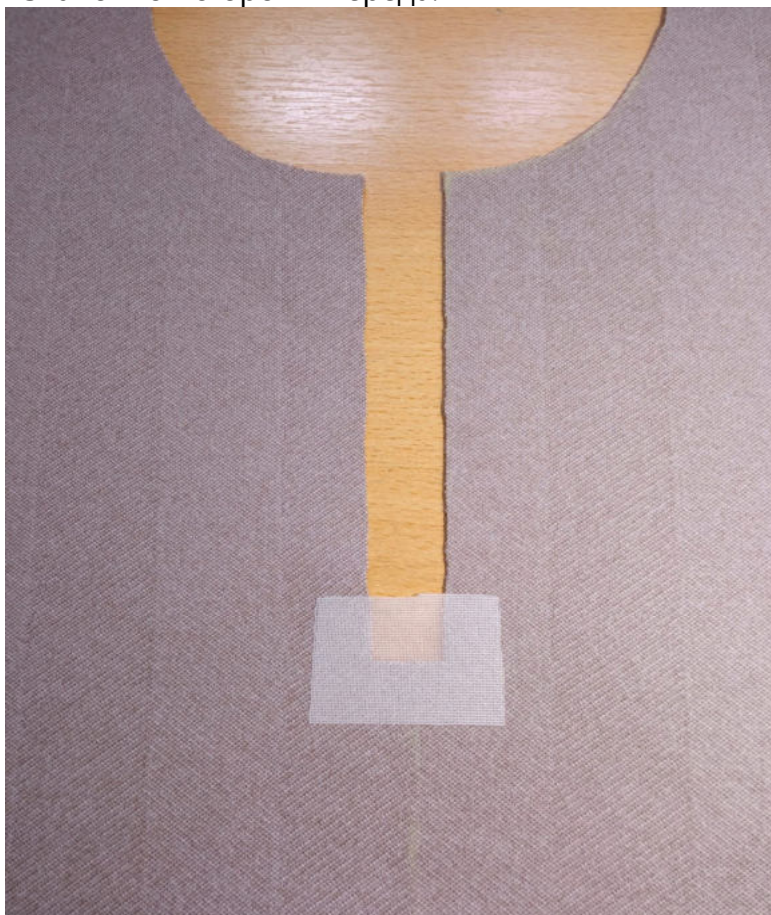
	Нитки для бытовой машины и оверлока
	Дублерин трикотажный
	3 рубашечных пуговицы или 3 рубашечных кнопки и установочное оборудование к ним.

ТЕХНОЛОГИЧЕСКАЯ ПОСЛЕДОВАТЕЛЬНОСТЬ ОБРАБОТКИ

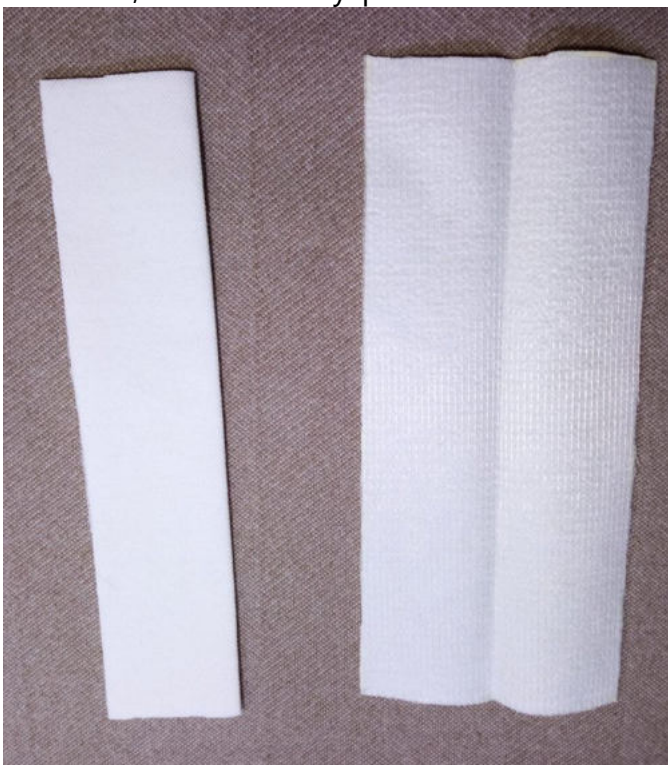
Выкроите детали изделия согласно спецификации.



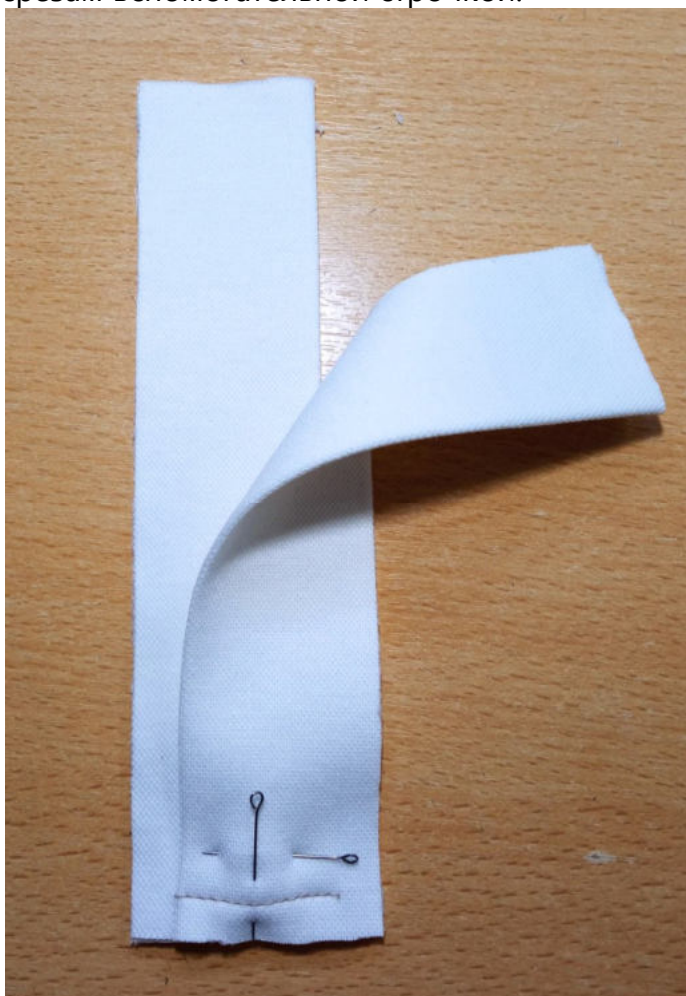
Клеевым долевиком продублируйте нижнюю часть рамки под застёжку с изнаночной стороны переда.



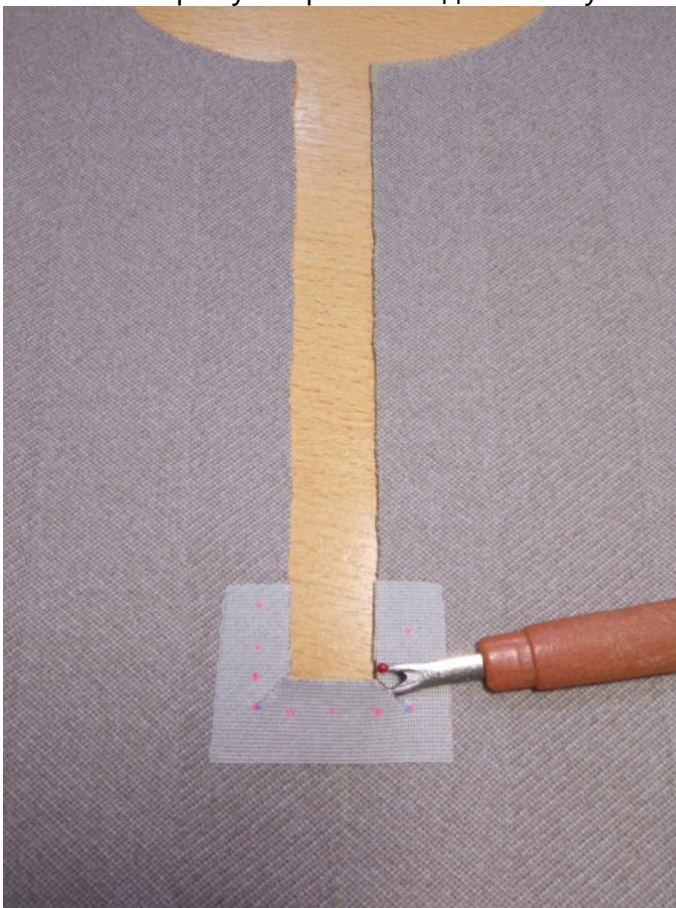
Продублируйте и основуйте детали планок. Каждую из них заутюжьте вдоль пополам, изнанкой внутрь.



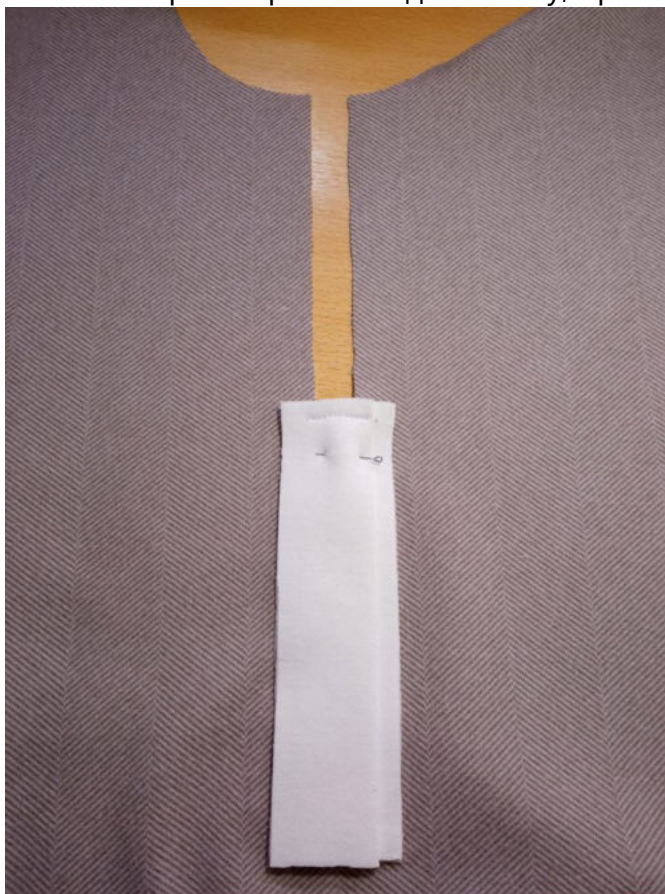
Наложите планки одна на другую (на мужскую сторону!), скрепите их по нижним срезам вспомогательной строчкой.



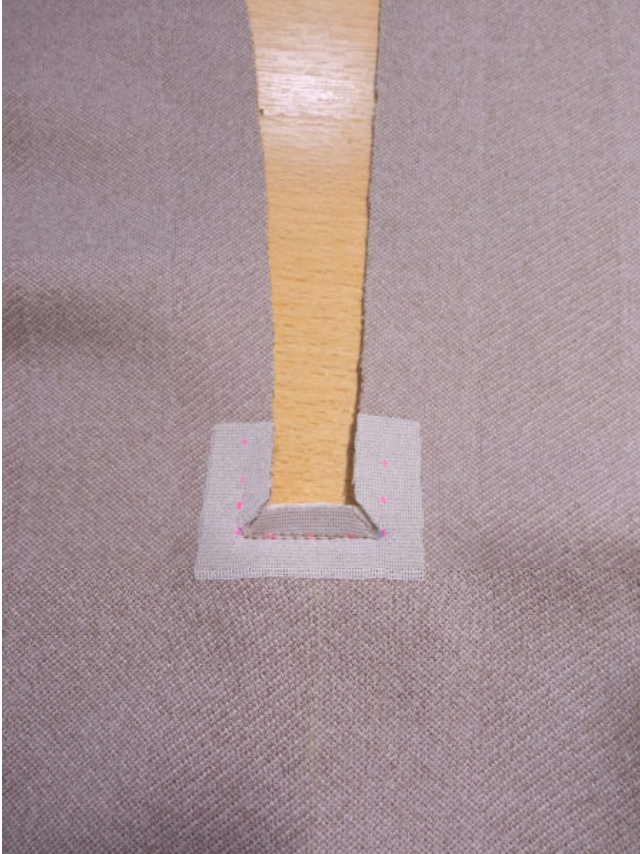
Рассеките припуски рамки под застёжку на ширину припуска шва.



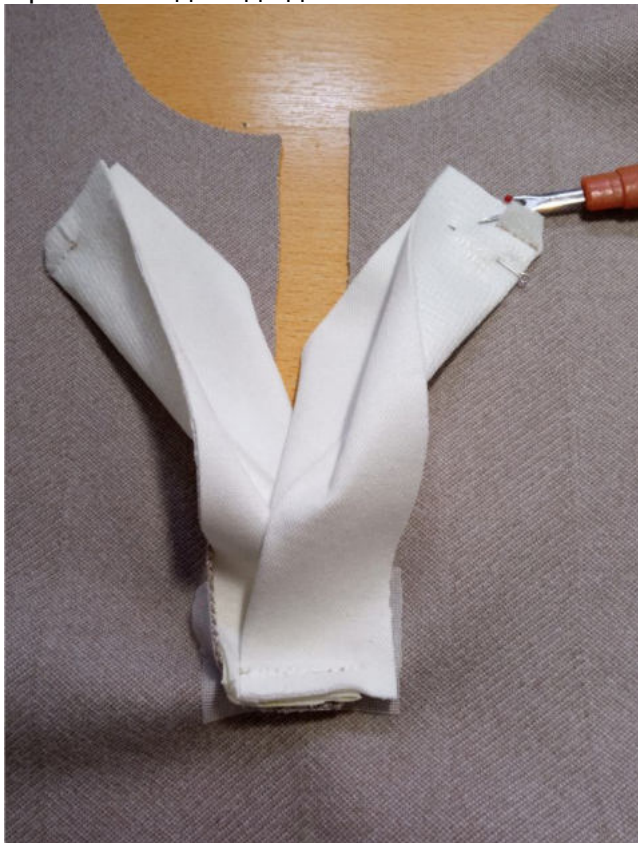
Наложите планки на деталь переда, лицом к лицу, уравнивая нижние срезы планок с нижним срезом рамки под застёжку, приколите булавками.



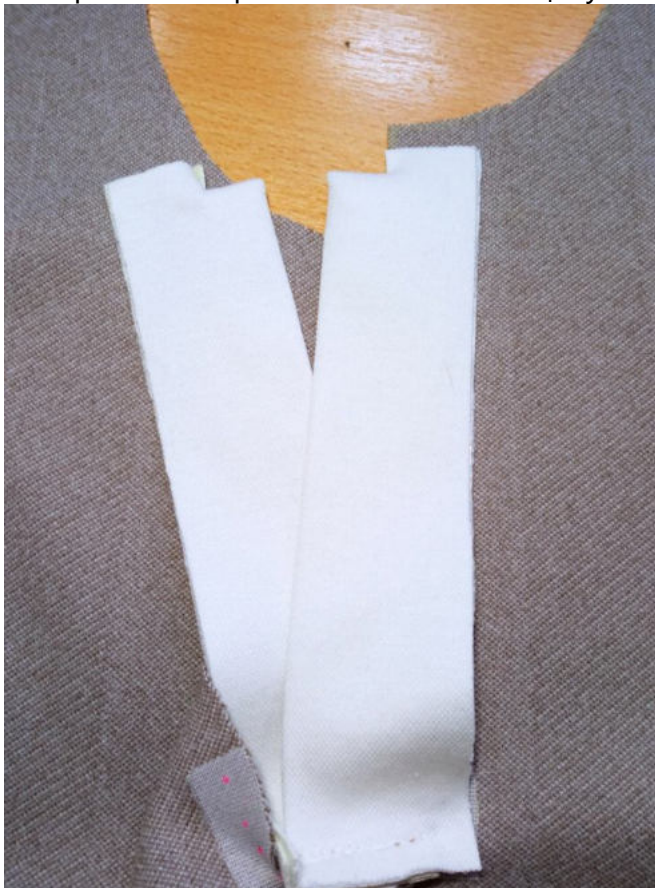
С изнаночной стороны переда притачайте планки от уголка до уголка.



Верхние концы планок сложите лицевой стороной внутрь, обтачайте от сгиба до центра каждой планки. Припуски швов в уголках высекайте наискосок, не доходя до строчки 0,2 см. Припуски швов по центру планок рассеките перпендикулярно строчке, не доходя до неё 0,1 см.



Выверните, выправьте планки на лицевую сторону, приутюжьте.



Приколите продольные срезы планок к продольным срезам рамки под застёжку. Для удобства выполнения операции разверните деталь переда по рассечке сначала в одном нижнем уголке рамки, затем в другом. Притачайте планки.

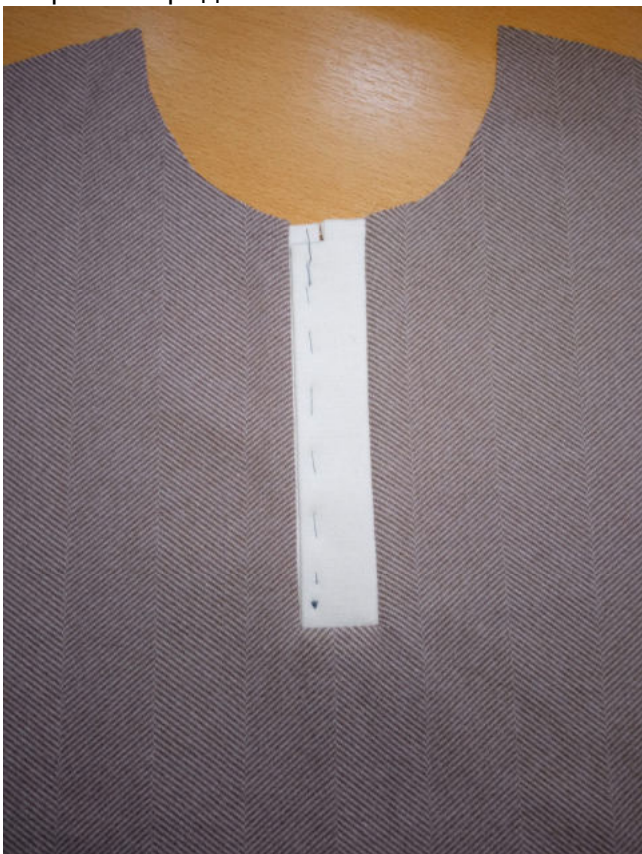


С изнаночной стороны переда обметайте припуски швов вкруговую.



Планки сметайте насквозь, застёжку слегка приутюжьте.

При желании можете отстрочить рамку по периметру застёжки в край по лицевой стороне переда.



Оверлочной строчкой стачайте плечевые срезы деталей переда и спинки между собой. Припуски швов заутюжьте в сторону переда.



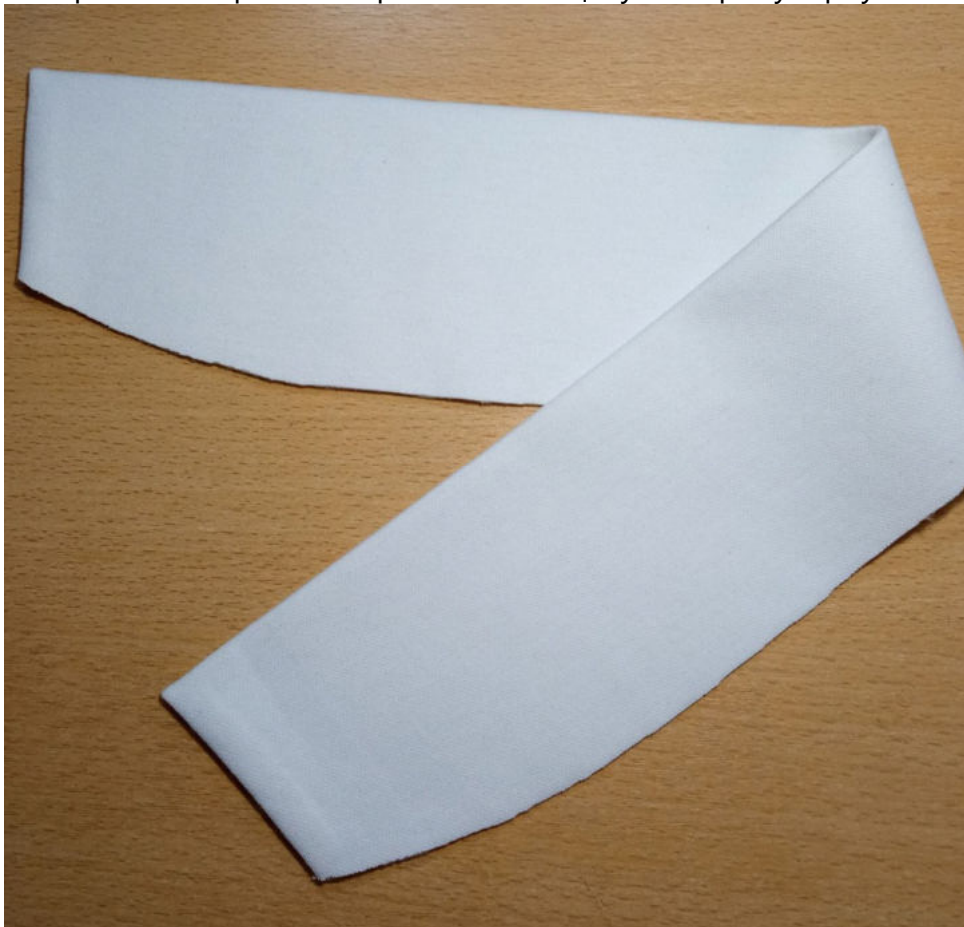
Продублируйте и осноруйте деталь воротника.



Сложите воротник вдоль пополам, лицевой стороной внутрь, обтачайте по срезам концов. Припуски швов в уголках воротника высекайте наискосок, не доходя до строчки 0,2 см.



Выверните, выправьте воротник на лицевую сторону, приутюжьте.



Вколите или вметайте нижний воротник в горловину изделия, от центра одной планки до центра другой планки, совмещая метки середины на воротнике и изделии между собой.

Втачайте воротник.



Припуски шва заметайте в сторону воротника.

Подверните нижний срез верхнего воротника на 0,9 см в сторону изнанки и в таком виде приметайте его ко шву втачивания воротника, перекрывая его на 0,1 см.



Отстрочите воротник в край по лицевой стороне изделия.



Отстрочите воротник в край по концам и отлёту, приутюжьте.



Оверлочной строчкой стачайте боковые срезы изделия. Припуски швов заутюжьте в сторону переда.



Оверлочной строчкой стачайте боковые срезы рукавов. Припуски швов заутюжьте в сторону передней части рукава.



Детали манжет сложите пополам, лицевой стороной внутрь, стачайте в кольцо по коротким срезам. Припуски швов разутюжьте. Сложите манжеты вдоль пополам, изнанкой внутрь, приутюжьте по сгибу.



Вложите манжету в рукав, совмещая швы и срезы, приколите, притачайте оверлочной строчкой.



Припуски швов приутюжьте на ребро.



Вколите или вметайте рукава в проймы изделия.



Оверлочной строчкой втачайте рукава в проймы изделия. Припуски швов приутюжьте на ребро.



Обметайте срез низа изделия.

Заматайте его на ширину подгибки в сторону изнанки, застрочите двойной иглой.



Нитки смётывания удалите. Низ изделия приутюжьте.



Разметьте и выметайте петли на левой планке застёжки. Разметьте и пришейте пуговицы на правой планке.



Отутюжьте изделие в готовом виде. Носите с удовольствием!

Понравилась выкройка? Тогда ждём ваши ФОТО-ОТЗЫВЫ:



на нашем сайте: <https://shkatulka-sew.ru/pattern/vykroyka-mujskogo-pulovera-polo-aleks536/>



в соцсетях с хэштегом #Alex536 и #Алекс536



