

ШКАТУЛКА

SHKATULKA-SEW.RU



#ХАННА734

Размеры
(ростовка)
80-164

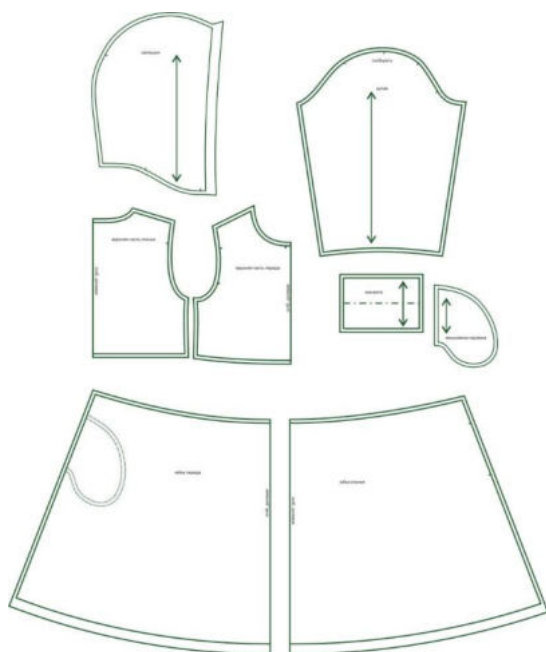
СЛОЖНОСТЬ



платье

Ханна734

Выкройка детского трикотажного платья-худи умеренного объёма, трапецевидного силуэта, со слегка расширенной к низу юбкой. Перед — цельный, с отрезной юбкой, присобранной по линии талии. Спинка — цельная, с отрезной юбкой, присобранной по талии. Рукава — длинные, со сборкой по окату, с притачной манжетой по низу. Горловина платья оформлена одношовным капюшоном. В боковых швах платья предусмотрены внутренние карманы. Длина платья — ниже колена.

СОСТАВ
ЛЕКАЛ

КОМПЛЕКТА

* Выкройки даны с припусками на швы. Они обозначены двойным контуром. Вы можете самостоятельно изменить ширину припусков, исходя из свойств выбранного материала или своих целей.

ВЕЛИЧИНЫ ПРИБАВОК НА ОСНОВНЫХ УЧАСТКАХ
ИЗМЕРЕНИЙ

Прибавка к обхвату груди в
полном объеме

5-12 см (см. замеры ниже)

ЗАМЕРЫ КЛЮЧЕВЫХ ПАРАМЕТРОВ, РАСХОД ТКАНИ

* Без учета припусков на швы.

Внимание: расчет выполнен для трикотажа без учета направления ворса и возможной усадки! Усадка может достигать 15-20% от длины материала.

Обязательно учитывайте это и берите с запасом.

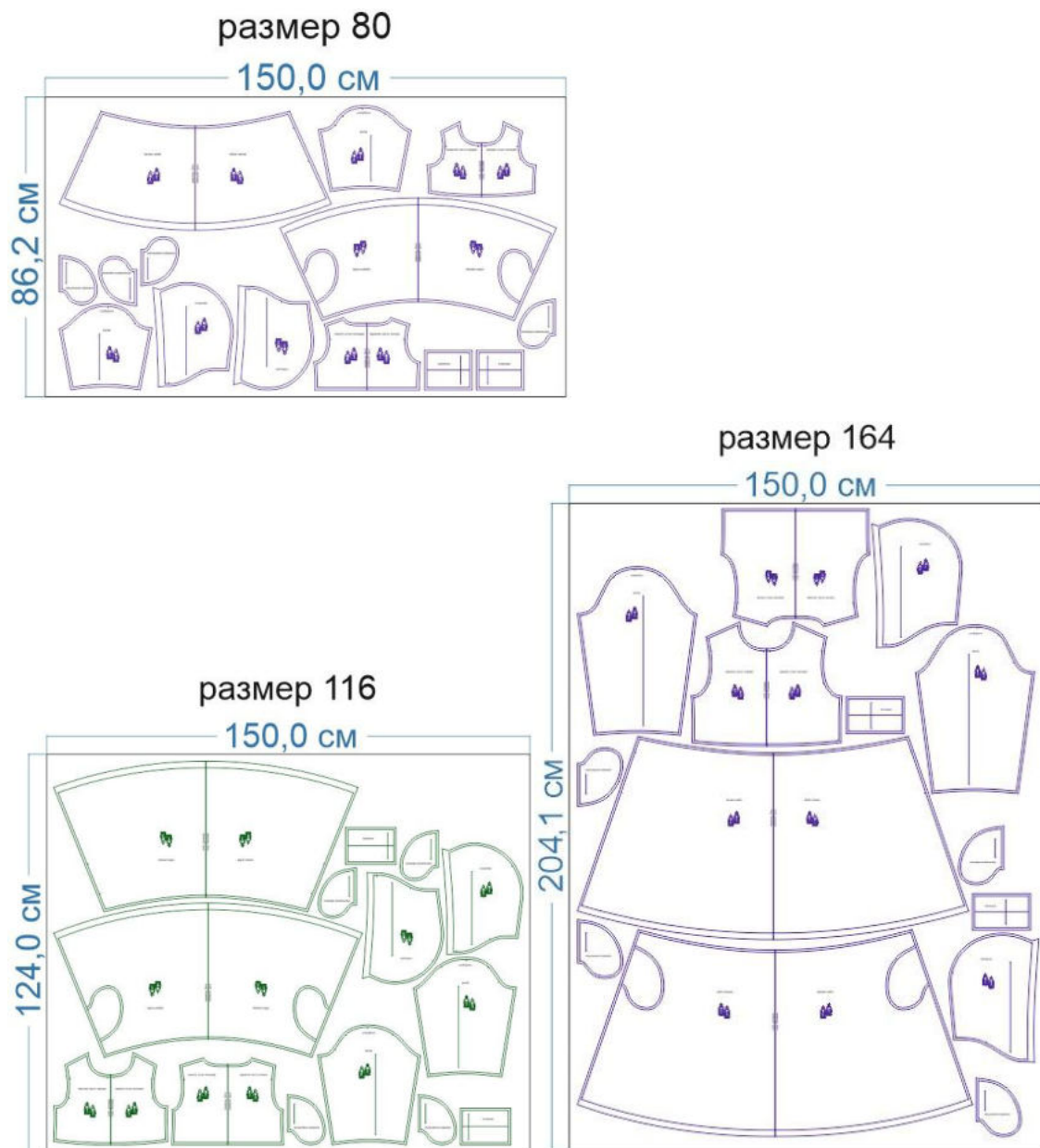
рост, см	полный замер на уровне груди, см	полный замер на уровне тали, см	замер рукава на уровне проймы, см	длина рукава, см	длина изделия по спинке без учета капюшона, см	расход трикотажа при ширине 150 см, см
80	59,0	58,2	25,2	22,5	45,1	90,0
86	60,3	59,7	26,1	24,6	48,1	96,7
92	61,7	61,3	26,9	26,6	51,0	103,3
98	63,0	62,8	27,8	28,7	54,0	110,0
104	64,3	64,3	28,6	30,7	57,0	116,7
110	65,7	65,9	29,5	32,8	59,9	123,3
116	67,0	67,4	30,3	34,8	62,9	130,0
122	70,0	70,3	31,0	36,8	66,2	140,0
128	73,0	73,1	31,7	38,8	69,4	150,0
134	76,0	76,0	32,4	40,8	72,7	160,0
140	79,0	78,8	33,1	42,8	76,0	170,0
146	82,0	81,7	33,8	44,7	79,2	180,0
152	85,0	84,5	34,5	46,7	82,5	190,0
158	88,0	87,4	35,2	48,7	85,7	200,0
164	91,0	90,2	35,9	50,7	89,0	210,0

РЕКОМЕНДАЦИИ ПО ВЫБОРУ ТКАНИ

Для пошива платья подойдут трикотажные полотна средней плотности, мягкие, пластичные, хорошо драпирующиеся.

Пример: футер 3-нитка петля средней и малой плотности, джерси, футер 2-нитка, замша трикотажная и др.

РАСКРОЙ



Основной материал (футер 3-нитка петля):

1. Спинка — 1 дет. со сгибом,
2. Юбка спинки — 1 дет. со сгибом,
3. Перед — 1 дет. со сгибом,
4. Юбка переда — 1 дет. со сгибом,
5. Рукав — 2 дет.,
6. Капюшон — 2 дет.,
7. Мешковина кармана — 2 дет.

Кашкорсе:

1. Манжета рукава — 2 дет.

Подкладка:

1. Мешковина кармана — 2 дет.

Дублерин:

1. Клеевая кромка входа в карман — 2 дет. (выкраивается самостоятельно, по долевой, в виде полоски шириной 1 см и длиной, равной длине входа в карман + 3 см).

Припуски на швы

Все детали изделия даны с необходимыми припусками на швы.

Образец платья был отшит из футера 3-нитки петли (основной материал) и кашкорсе (манжеты).

ОБОРУДОВАНИЕ И ИНСТРУМЕНТЫ

	Бытовая швейная машинка
	Оверлок 4-ниточный
	Утюг с паром или без, утюжильный стол или гладильная доска;
	Ручная и машинные иглы, соответствующие типу ткани, булавки для закалывания или маленькие прищепки.
	Ножницы для бумаги и ножницы для раскроя.
	Проутюжильник (сетка для ВТО или лоскут х/б ткани)

ДОПОЛНИТЕЛЬНЫЕ МАТЕРИАЛЫ И ФУРНИТУРА

	Нитки для бытовой машины и оверлока
	Дублерин

ТЕХНОЛОГИЧЕСКАЯ ПОСЛЕДОВАТЕЛЬНОСТЬ ОБРАБОТКИ

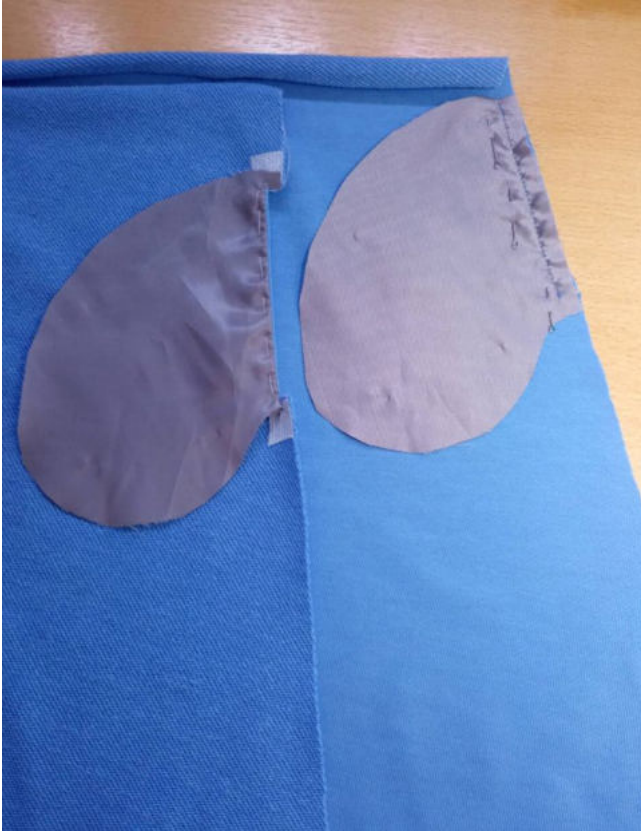
Выкроите детали изделия согласно спецификации.



Продублируйте срезы входов в карман с изнанки юбки переда.



Наложите мешковину кармана из подкладки на юбку переда, лицом к лицу, уравняйте по срезам, сколите, притачайте. Рассеките припуски шва у контрольных меток. Отверните мешковину на изнанку юбки переда, выметайте, фиксируя переходный кант шириной 0,1-0,2 см из изделия в сторону мешковины, приутюжьте.



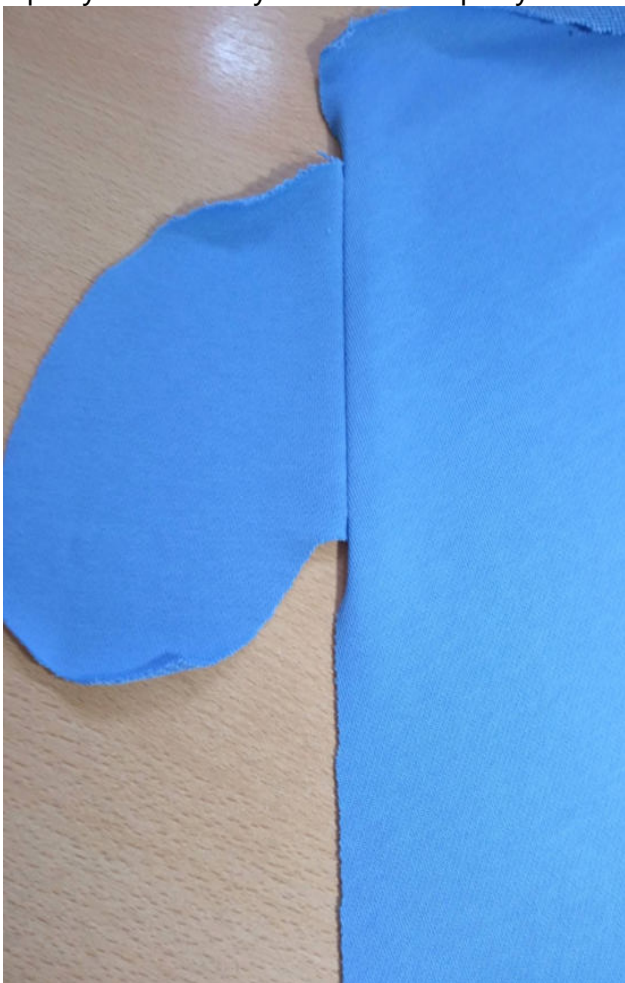
Отстрочите вход в карман. Нитки смётывания удалите, карман приутюжьте.



Наложите мешковину из футера на юбку спинки, лицом к лицу, уравняйте по срезам входа в карман, приколите, притачайте.



Припуски шва заутюжьте в сторону юбки.



Наложите юбку переда на юбку спинки, перекрывая обработанным входом в карман шов притачивания мешковины. Сколите детали между собой.



Сколите или сметайте мешковины кармана между собой.



Обметайте срезы мешковины кармана.

Сложите юбки переда и спинки вместе, лицом к лицу, уравняйте по боковым срезам, сколите, стачайте оверлочной строчкой.



Припуски боковых швов заутюжьте в сторону спинки.



Частой зигзагообразной строчкой настрочите закрепки по концам кармана.



Обметайте срез низа юбки платья, заметайте его на ширину подгибки в сторону изнанки.



Проложите крупную вспомогательную строчку по верхнему срезу юбки. Стяните нитки, формируя сборку.



Застрочите низ юбки двойной иглой. Нитки смётывания удалите. Низ приутюжьте.



Сложите детали переда и спинки вместе, лицом к лицу, уравняйте по плечевым срезам, стачайте оверлочной строчкой, вкладывая в шов тесьму.



Сложите детали капюшона вместе, лицом к лицу, уравняйте по верхним срезам, сколите, стачайте оверлочной строчкой. Припуски шва заутюжьте. Обметайте передний срез капюшона.



Заметайте передний срез капюшона на ширину подгибки в сторону изнанки, застрочите двойной иглой.



Вколите или вметайте капюшон в горловину платья, втачайте оверлочной строчкой.



Припуски шва горловины заутюжьте в сторону изделия.



Проложите крупную вспомогательную строчку по окату рукава, стяните нитки, формируя сборку.



Вколите или вметайте рукава в открытые проймы изделия. Втачайте оверлочной строчкой. Припуски шва приутюжьте на ребро.



Сложите изделие лицевой стороной внутрь, уравняйте по боковым срезам и срезам рукавов, сколите, стачайте оверлочной строчкой.

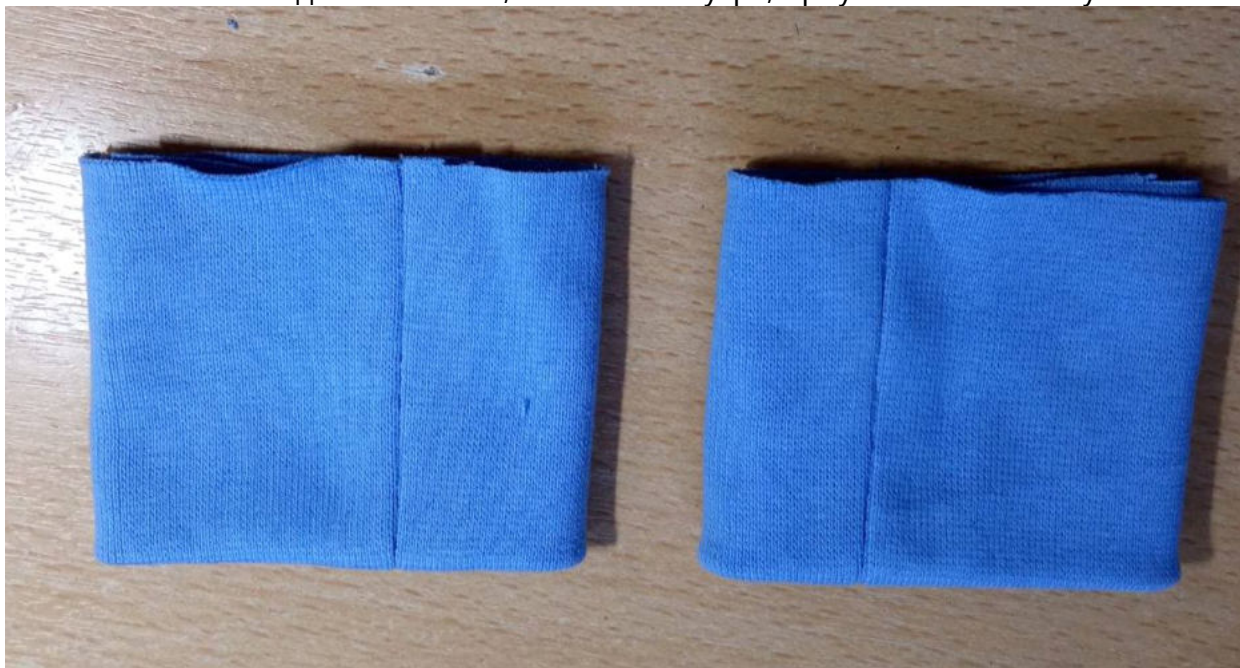


Припуски шва заутюжьте в сторону переда.



Детали манжет сложите пополам, лицевой стороной внутрь, стачайте в кольцо по коротким срезам, припуски шва разутюжьте.

Сложите манжеты вдоль пополам, изнанкой внутрь, приутюжьте по сгибу.



Приколите или приметайте манжеты по низу рукавов.



Слегка растягивая, притачайте манжеты оверлочной строчкой.



Припуски шва приутюжьте на ребро.



Сложите верх и юбку платья вместе, лицом к лицу, уравняйте по срезам, сколите, совмещая боковые швы и центры, притачайте оверлочной строчкой.



Припуски шва заутюжьте вверх.



Отутюжьте изделие в готовом виде. Носите с удовольствием!

Понравилась выкройка? Тогда ждём ваши ФОТО-ОТЗЫВЫ:

на нашем сайте: <https://shkatulka-sew.ru/pattern/vykroyka-detskogo-trikotajного-platya-hanna734/>

в соцсетях с хэштегом #Hanna734 и #Ханна734



