

# ШКАТУЛКА

SHKATULKA-SEW.RU



#СТЕЛЛА538

**Размеры**

**40-68**

**Рост**

**156-180см**

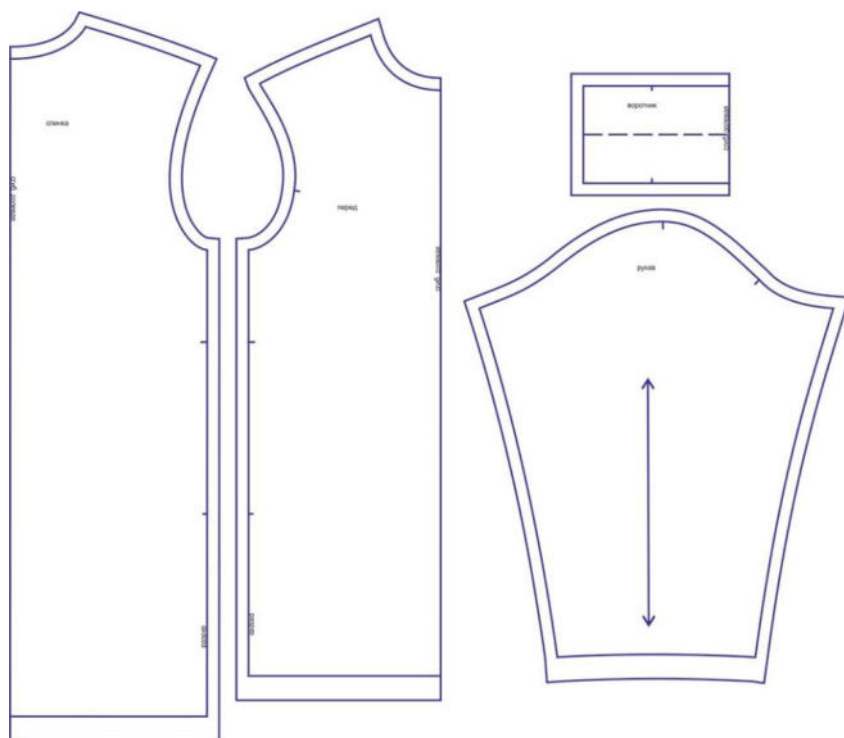
**СЛОЖНОСТЬ**



## свитер-туника

## Стелла540

Выкройка женского свитера-туники, прямого силуэта, большого объёма, со спущенной линией плеча. Перед и спинка — цельные, без особенностей. Воротник — широкая стойка. Рукав — рубашечного покроя, среднего объёма, длинный. Изделие имеет разную длину по переду (короче) и по спинке (длиннее). По бокам изделия предусмотрены высокие разрезы. Длина свитера-туники — выше колена.

СОСТАВ  
КОМПЛЕКТА  
ЛЕКАЛ

\* Выкройки даны с припусками на швы. Они обозначены двойным контуром. Вы можете самостоятельно изменить ширину припусков, исходя из свойств выбранного материала или своих целей.

ВЕЛИЧИНЫ ПРИБАВОК НА ОСНОВНЫХ УЧАСТКАХ  
ИЗМЕРЕНИЙ

Прибавка к обхвату груди в полном объеме	Прибавка к обхвату бедер в полном объеме
16 см	8 см

## ЗАМЕРЫ КЛЮЧЕВЫХ ПАРАМЕТРОВ, РАСХОД ТКАНИ

\* Без учета припусков на швы.

Внимание: расчет выполнен для трикотажа без учета направления ворса и возможной усадки! Усадка может достигать 15-20% от длины материала. Обязательно учитывайте это и берите с запасом.

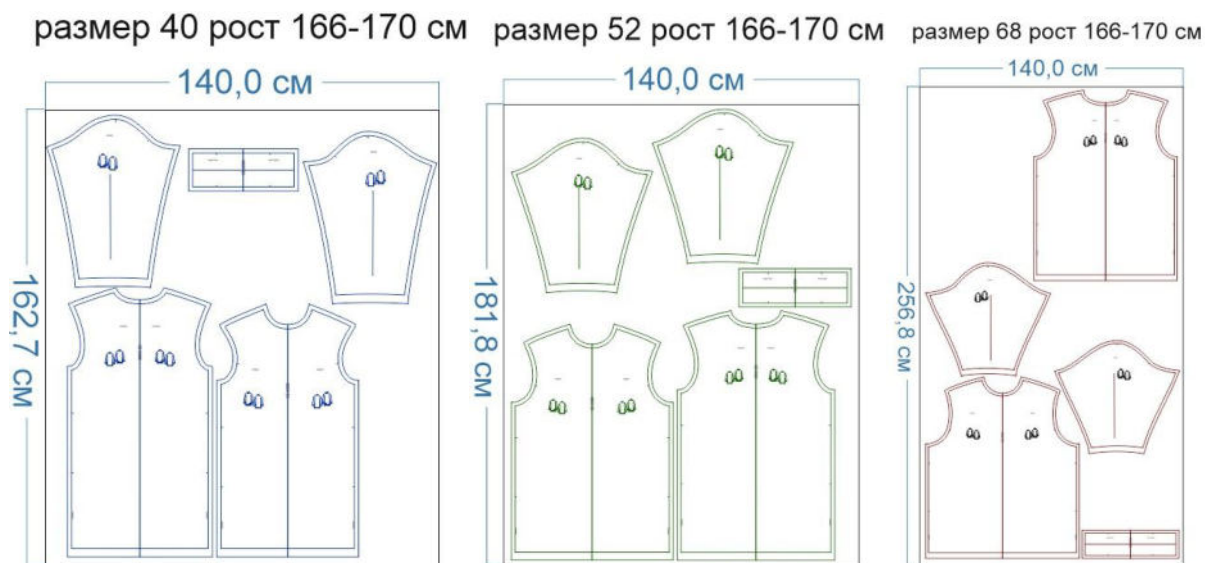
размер	рост, см	Длина изделия по средней линии спинки без учета воротника, см	Ширина изделия на уровне груди, см	Ширина изделия на уровне бедер, см	Длина рукава (от горловины), см	Ширина рукава на уровне нижней точки проймы, см	Расход трикотажа при ширине 140 см, см
<b>40</b>	156-160	81,1	96,0	96,0	68,4	43,7	163,0
	161-165	84,1			69,9		169,0
	166-170	87,1			71,4		175,0
	171-175	90,1			72,9		181,0
	176-180	93,2			74,4		187,0
<b>42</b>	156-160	81,3	100,0	100,0	68,5	45,0	169,6
	161-165	84,3			70,0		175,5
	166-170	87,4			71,5		181,4
	171-175	90,4			73,0		187,4
	176-180	93,4			74,5		193,3
<b>44</b>	156-160	81,6	104,0	104,0	68,7	46,3	176,1
	161-165	84,6			70,2		182,0
	166-170	87,6			71,7		187,9
	171-175	90,6			73,2		193,7
	176-180	93,6			74,7		199,6
<b>46</b>	156-160	81,8	108,0	108,0	68,8	47,7	182,7
	161-165	84,8			70,3		188,5
	166-170	87,8			71,8		194,3
	171-175	90,8			73,3		200,1
	176-180	93,8			74,8		205,9
<b>48</b>	156-160	82,0	112,0	112,0	69,0	49,0	189,3
	161-165	85,0			70,5		195,0
	166-170	88,0			72,0		200,7
	171-175	91,0			73,5		206,4
	176-180	94,1			75,0		212,1
<b>50</b>	156-160	82,2	116,0	116,0	69,1	50,3	195,9
	161-165	85,3			70,6		201,5
	166-170	88,3			72,1		207,1
	171-175	91,3			73,6		212,8
	176-180	94,3			75,1		218,4
<b>52</b>	156-160	82,5	120,0	120,0	69,2	51,6	202,4
	161-165	85,5			70,7		208,0

	166-170	88,5			72,2		213,6
	171-175	91,5			73,7		219,1
	176-180	94,5			75,2		224,7
<b>54</b>	156-160	82,7	124,0	124,0	69,4	53,0	209,0
	161-165	85,7			70,9		214,5
	166-170	88,7			72,4		220,0
	171-175	91,7			73,9		225,5
	176-180	94,7			75,4		231,0
<b>56</b>	156-160	82,9	128,0	128,0	69,5	54,3	215,6
	161-165	85,9			71,0		221,0
	166-170	88,9			72,5		226,4
	171-175	91,9			74,0		231,9
	176-180	95,0			75,5		237,3
<b>58</b>	156-160	83,2	132,0	132,0	69,7	55,6	222,1
	161-165	86,2			71,2		227,5
	166-170	89,2			72,7		232,9
	171-175	92,2			74,2		238,2
	176-180	95,2			75,7		243,6
<b>60</b>	156-160	83,4	136,0	136,0	69,8	56,9	228,7
	161-165	86,4			71,3		234,0
	166-170	89,4			72,8		239,3
	171-175	92,4			74,3		244,6
	176-180	95,4			75,8		249,9
<b>62</b>	156-160	83,6	140,0	140,0	70,0	58,2	235,3
	161-165	86,6			71,5		240,5
	166-170	89,6			73,0		245,7
	171-175	92,6			74,5		250,9
	176-180	95,6			76,0		256,1
<b>64</b>	156-160	83,8	144,0	144,0	70,1	59,6	241,9
	161-165	86,8			71,6		247,0
	166-170	89,8			73,1		252,1
	171-175	92,8			74,6		257,3
	176-180	95,8			76,1		262,4
<b>66</b>	156-160	84,1	148,0	148,0	70,3	60,9	248,4
	161-165	87,1			71,8		253,5
	166-170	90,1			73,3		258,6
	171-175	93,1			74,8		263,6
	176-180	96,1			76,3		268,7
<b>68</b>	156-160	84,3	152,0	152,0	70,4	62,2	255,0
	161-165	87,3			71,9		260,0
	166-170	90,3			73,4		265,0
	171-175	93,3			74,9		270,0
	176-180	96,3			76,4		275,0

## РЕКОМЕНДАЦИИ ПО ВЫБОРУ ТКАНИ

Для пошива данной модели подойдёт плотный формоустойчивый вязаный трикотаж. Также можно сшить эту модель из трикотажа типа футер 3-нитка, капитония, велсофта и т.п. В этом случае необходимо уменьшить припуски на швы до 0,7-1 см.

## РАСКРОЙ



Основной материал (трикотаж крупной вязки):

1. Спинка — 1 дет. со сгибом,
2. Перед — 1 дет. со сгибом,
3. Рукав — 2 дет.,
4. Воротник — 1 дет. со сгибом.

Дублерин:



1. Долевик бокового разреза — 4 дет. (выкраивается самостоятельно, по долевой, в виде прямоугольника, соответствующего по размерам припуску бокового разреза деталей переда и спинки),
2. Долевик низа рукава — 2 дет. (выкраивается самостоятельно, по долевой, в виде прямоугольника, соответствующего по размерам припуску подгибки низа рукава),
3. Долевик низа переда и спинки — 2 дет. (выкраивается самостоятельно, по долевой, в виде прямоугольника, соответствующего по размерам припуску подгибки низа переда и спинки).

## Припуски на швы




Все детали изделия даны с необходимыми припусками на швы. Обращаем ваше внимание: все припуски на швы увеличены, чтобы избежать распускания трикотажа.

Образец изделия был отшит из трикотажа крупной вязки.

## ОБОРУДОВАНИЕ И ИНСТРУМЕНТЫ

	Бытовая швейная машинка;
	Оверлок 4-ниточный;
	Утюг с паром или без, утюжильный стол или гладильная доска;
	Ручная и машинные иглы, соответствующие типу ткани, булавки для закалывания или маленькие прищепки;
	Ножницы для бумаги и ножницы для раскроя;
	Проутюжильник (сетка для ВТО или лоскут х/б ткани).

## ДОПОЛНИТЕЛЬНЫЕ МАТЕРИАЛЫ И ФУРНИТУРА

	Нитки для бытовой машины и оверлока, отделочные нитки;
	Дублерин;
	Косая бейка в цвет основного материала.

## ТЕХНОЛОГИЧЕСКАЯ ПОСЛЕДОВАТЕЛЬНОСТЬ ОБРАБОТКИ

Выкроите детали изделия согласно спецификации.



Притачайте открытые срезы косой бейки к плечевым срезам деталей переда и спинки.



Настрочите вторую сторону бейки, окантовывая тем самым плечевые срезы переда и спинки, слегка приутюжьте.



Сметайте плечевые срезы переда и спинки между собой.





Стачайте плечевые срезы изделия, подкладывая в строчку тесьму. Она защитит швы от вытягивания в процессе эксплуатации изделия.



Припуски плечевых швов разутюжьте.



Сложите воротник пополам, лицевой стороной внутрь, стачайте в кольцо по коротким срезам. Припуски шва разутюжьте.



Отрежьте от трикотажного полотна кромку, стачайте её в кольцо.



Крупным зигзагом настрочите кромку на лицевую сторону воротника, уравнив её с его продольным срезом.



Шов притачивания кромки слегка приутюжьте.



Вколите или вметайте воротник в горловину вторым открытым срезом, втачайте крупным зигзагом.



Припуски шва втачивания воротника расправьте руками.



Край воротника с кромкой оттяните утюгом.



С изнанки изделия приметайте воротник ко шву его втачивания.



Вытяните несколько длинных нитей из кусочка трикотажного полотна, приутюжьте их.



Подшейте воротник к горловине швом «назад иголку», не слишком затягивая его.





Обработайте срезы пройм и окатов рукавов косыми бейками, слегка приутюжьте.





Вколите или вметайте рукава в проймы изделия. Втачайте.



Припуски швов разутюжьте, не продавливая рисунок полотна.



Продублируйте срезы низа переда, спинки и рукавов, а также боковых разрезов клеевыми долевиками.



Окантуйте боковые срезы переда и спинки одновременно со срезами рукавов. Окантуйте срезы низа переда и спинки.



Сложите изделие лицевой стороной внутрь, уравняйте по боковым срезам, сколите до контрольной отметки начала бокового разреза, стачайте. Припуски разреза сметайте вручную.



Припуски швов разутюжьте, не продавливая рисунок полотна.



Низ рукавов обработайте косой бейкой, слегка приутюжьте.



Отверните припуски боковых разрезов на лицевую сторону, обтачайте на ширину подгибки низа изделия. Припуски швов в уголках высеките наискосок, не доходя до строчки 0,2 см.



Выверните, выправьте уголки боковых разрезов на лицевую сторону. Заметайте низ изделия и одновременно боковые разрезы в сторону изнанки, застрочите двойной иглой.

Аналогичным образом обработайте низ рукавов.



Нитки смётывания удалите, швы приутюжьте, не продавливая рисунок полотна.



Слегка приутюжьте низ рукавов.



Поздравляем, Ваше изделие готово!

Понравилась выкройка? Тогда ждём ваши ФОТО-ОТЗЫВЫ:



на нашем сайте: <https://shkatulka-sew.ru/pattern/vykroyka-svitera-tuniki-stella540/>



в соцсетях с хэштегом #Stella540 и #Стелла540



