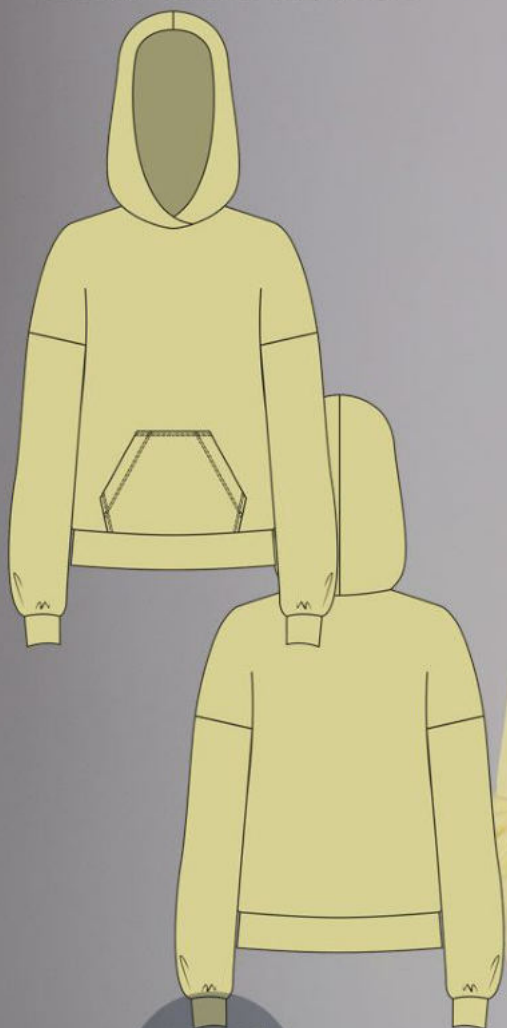


ШКАТУЛКА

SHKATULKA-SEW.RU



#ДЖЕЙН539

Размеры

40-68

Рост

156-180 см

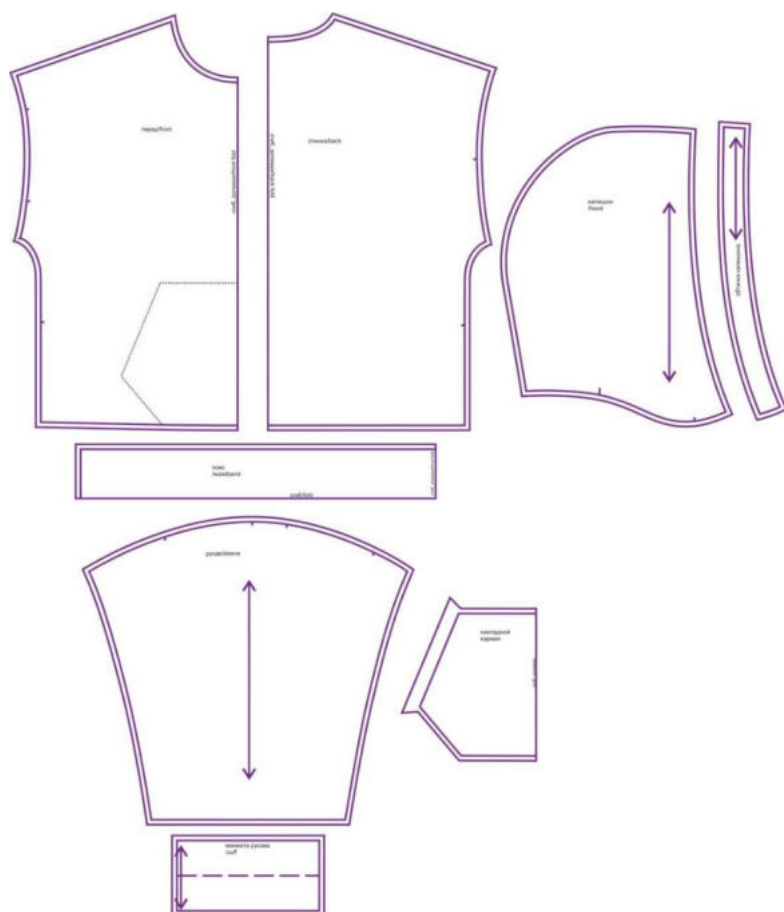
СЛОЖНОСТЬ



ТОЛСТОВКА

Джейн539

Выкройка толстовки-худи трикотажной прямого силуэта, большого объема, на притачном поясе, со спущенным плечом, построенным на основе цельнокроенного рукава. Капюшон одношовный с небольшим нахлестом спереди. Обрабатывается обтачкой, в которую можно вставить шнур. Рукав длинный прямой на притачной манжете из рибаны или кашкорсе. Спереди располагается накладной карман.

СОСТАВ
КОМПЛЕКТА
ЛЕКАЛ

* Выкройки даны с припусками на швы. Они обозначены двойным контуром. Вы можете самостоятельно изменить ширину припусков, исходя из свойств выбранного материала или своих целей.

ВЕЛИЧИНЫ ПРИБАВОК НА ОСНОВНЫХ УЧАСТКАХ
ИЗМЕРЕНИЙ

Прибавка к обхвату груди в полном объеме	Прибавка к обхвату бедер в полном объеме
20 см	12 см

ЗАМЕРЫ КЛЮЧЕВЫХ ПАРАМЕТРОВ, РАСХОД ТКАНИ

* Без учета припусков на швы.

Внимание: расчет выполнен для трикотажа без учета направления ворса и возможной усадки! Усадка может достигать 15-20% от длины материала.

Обязательно учитывайте это и берите с запасом.

размер	рост, см	Длина изделия по средней линии спинки без учета капюшона, см	Ширина изделия на уровне талии, см	Ширина изделия на уровне бедер, см	Длина рукава (от горловины), см	Ширина рукава на уровне нижней точки проймы, см	Расход трикотажа при ширине 150 см, см
40	156-160	56,9	100,0	100,0	67,0	43,0	125,0
	161-165	58,9			68,2		127,8
	166-170	60,9			69,5		130,5
	171-175	62,9			70,7		133,3
	176-180	64,9			72,0		136,0
42	156-160	57,1	104,0	104,0	67,4	43,8	128,9
	161-165	59,1			68,6		131,8
	166-170	61,1			69,9		134,6
	171-175	63,1			71,1		137,4
	176-180	65,1			72,4		140,2
44	156-160	57,3	108,0	108,0	67,8	44,5	132,9
	161-165	59,3			69,0		135,8
	166-170	61,3			70,3		138,6
	171-175	63,3			71,5		141,5
	176-180	65,3			72,8		144,4
46	156-160	57,5	112,0	112,0	68,2	45,3	136,8
	161-165	59,5			69,4		139,8
	166-170	61,5			70,7		142,7
	171-175	63,5			71,9		145,7
	176-180	65,5			73,2		148,6
48	156-160	57,8	116,0	116,0	68,5	46,1	140,7
	161-165	59,8			69,8		143,8
	166-170	61,8			71,0		146,8
	171-175	63,8			72,3		149,8
	176-180	65,8			73,5		152,9
50	156-160	58,0	120,0	120,0	68,9	46,8	144,6
	161-165	60,0			70,2		147,8
	166-170	62,0			71,4		150,9
	171-175	64,0			72,7		154,0
	176-180	66,0			73,9		157,1
52	156-160	58,2	124,0	124,0	69,3	47,6	148,6
	161-165	60,2			70,6		151,8

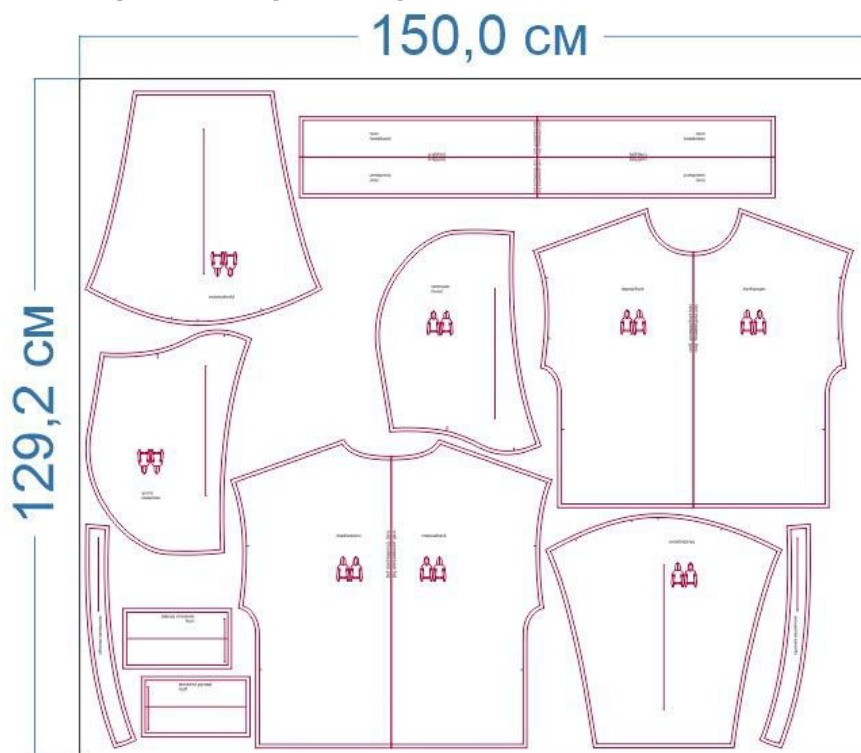
	166-170	62,2			71,8		154,9
	171-175	64,2			73,1		158,1
	176-180	66,2			74,3		161,3
54	156-160	58,4	128,0	128,0	69,7	48,4	152,5
	161-165	60,4			71,0		155,8
	166-170	62,4			72,2		159,0
	171-175	64,4			73,5		162,3
	176-180	66,4			74,7		165,5
56	156-160	58,6	132,0	132,0	70,1	49,1	156,4
	161-165	60,6			71,4		159,8
	166-170	62,6			72,6		163,1
	171-175	64,6			73,9		166,4
	176-180	66,6			75,1		169,7
58	156-160	58,8	136,0	136,0	70,5	49,9	160,4
	161-165	60,8			71,8		163,8
	166-170	62,8			73,0		167,1
	171-175	64,8			74,3		170,5
	176-180	66,8			75,5		173,9
60	156-160	59,0	140,0	140,0	70,9	50,6	164,3
	161-165	61,0			72,2		167,8
	166-170	63,0			73,4		171,2
	171-175	65,0			74,7		174,7
	176-180	67,0			75,9		178,1
62	156-160	59,3	144,0	144,0	71,3	51,4	168,2
	161-165	61,3			72,6		171,8
	166-170	63,3			73,8		175,3
	171-175	65,2			75,1		178,8
	176-180	67,2			76,3		182,4
64	156-160	59,5	148,0	148,0	71,7	52,2	172,1
	161-165	61,5			73,0		175,8
	166-170	63,5			74,2		179,4
	171-175	65,5			75,5		183,0
	176-180	67,5			76,7		186,6
66	156-160	59,7	152,0	152,0	72,1	52,9	176,1
	161-165	61,7			73,3		179,8
	166-170	63,7			74,6		183,4
	171-175	65,7			75,8		187,1
	176-180	67,7			77,1		190,8
68	156-160	59,9	156,0	156,0	72,5	53,7	180,0
	161-165	61,9			73,7		183,8
	166-170	63,9			75,0		187,5
	171-175	65,9			76,2		191,3
	176-180	67,9			77,5		195,0

РЕКОМЕНДАЦИИ ПО ВЫБОРУ ТКАНИ

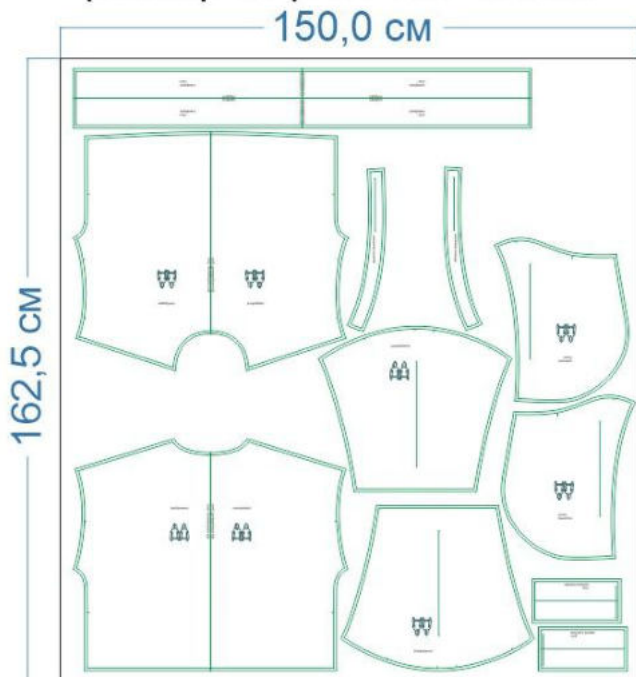
трикотаж средней плотности, средней степени растяжимости, футер 2-нитка, футер 3-нитка, плотное джерси, костюмный трикотаж и т.п. Для манжет и пояса - трикотаж рибана или кашкорсе.

РАСКРОЙ

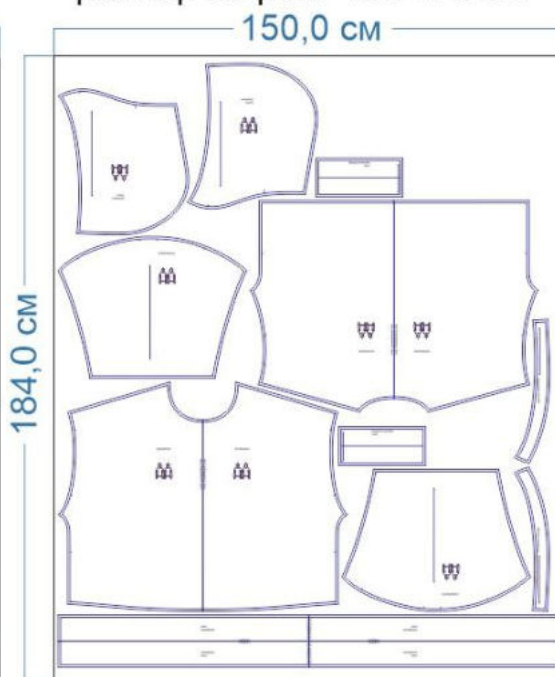
размер 40 рост 166-170 см



размер 54 рост 166-170 см



размер 68 рост 166-170 см



Основной трикотаж:

- спинка - 1 дет. со сгибом
- перед - 1 дет. со сгибом
- капюшон - 2 дет.
- обтачка капюшона - 2 дет.
- рукав - 2 дет.
- карман – 1 дет. со сгибом

Дополнительный трикотаж (например, кашкорсе; допустимо использовать основной трикотаж, если он хорошо растяжим):






- пояс - 1 дет. со сгибом по горизонтали и вертикали
- манжета рукава - 2 дет.

Припуски на швы


Все детали изделия даны с необходимыми припусками на швы.

Образец был отшит из трикотажа футер 3-нитка петля.

ОБОРУДОВАНИЕ И ИНСТРУМЕНТЫ

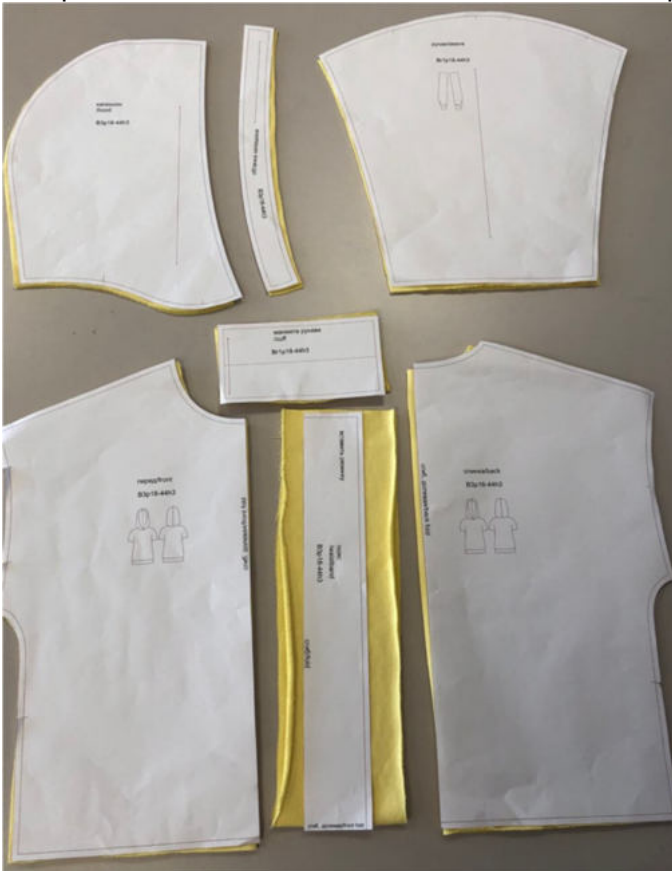
	Бытовая швейная машинка
	Оверлок 4-х ниточный
	Утюг с паром или без, утюжильный стол или гладильная доска;
	Ручная и машинные иглы, соответствующие типу ткани, булавки для закалывания или маленькие прищепки.
	Ножницы для бумаги и ножницы для раскроя.

ДОПОЛНИТЕЛЬНЫЕ МАТЕРИАЛЫ И ФУРНИТУРА

	Нитки для бытовой машины и для оверлока
---	---

ТЕХНОЛОГИЧЕСКАЯ ПОСЛЕДОВАТЕЛЬНОСТЬ ОБРАБОТКИ

Выкроите детали изделия из основного материала согласно спецификации.

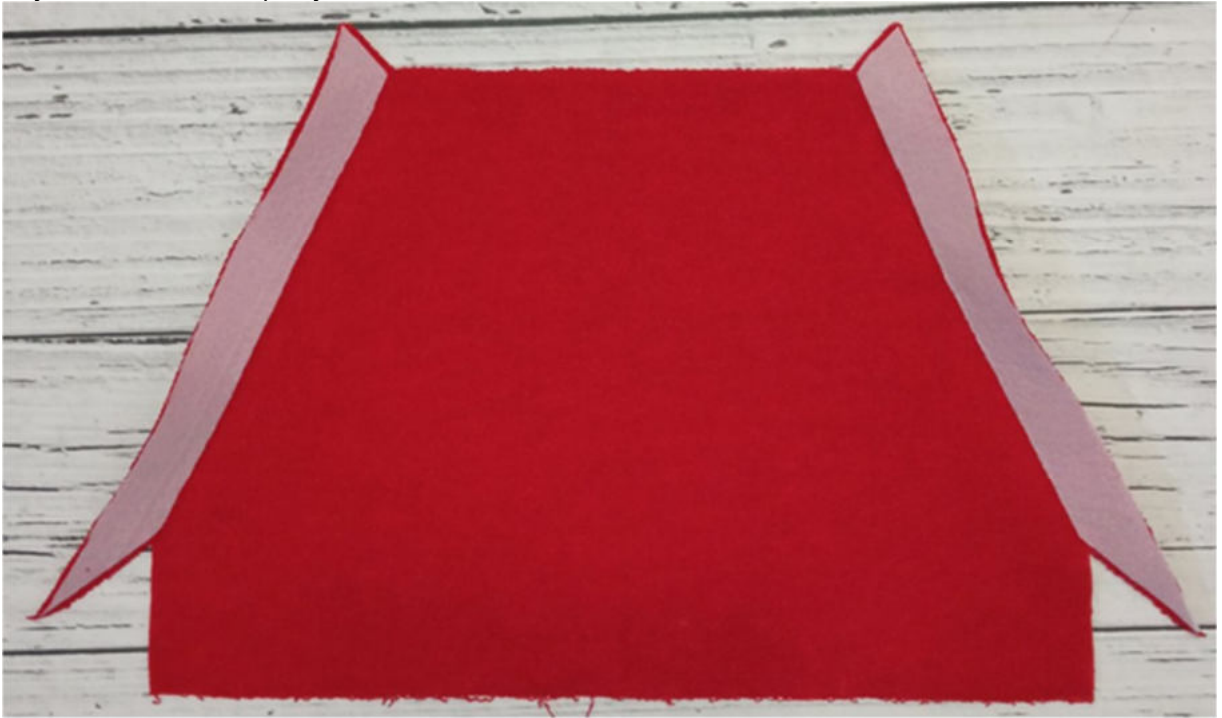


Технология представлена на макете.

Основа



Продублируйте припуски входов в карман.
Заутюжьте их в сторону изнанки.



Обметайте срезы припусков входов в карман. Отверните подгибку входов в карман на лицевую сторону, обтачайте по верхним и боковым срезам.



Выверните, выправьте подгибку карманов на лицевую сторону, приутюжьте, застрочите.
Заутюжьте верхний и боковые срезы кармана в сторону изнанки.



Наметьте расположение накладного кармана на лицевой стороне детали переда. Ориентируясь по разметке, наложите карман на изделие, приколите или приметайте, притачайте в край. Приутюжьте.



Оверлочной строчкой стачайте плечевые срезы деталей переда и спинки между собой, припуски швов заутюжьте в сторону переда.



Оверлочной строчкой стачайте средние срезы частей капюшона между собой, припуски шва приутюжьте.



Прямой строчкой стачайте части обтачки капюшона между собой, припуски шва разутюжьте.



Наложите обтачку на капюшон, лицом к лицу, уравняйте по срезам, сколите булавками, притачайте оверлочной строчкой.



Отверните обтачку на изнаночную сторону капюшона, выметайте, формируя переходный кант шириной 0,1-0,2 см из капюшона в сторону обтачки, приутюжьте.



Заметайте открытый срез обтачки капюшона на 1 см в сторону изнанки. Притачайте.



Нитки выметывания удалите, капюшон приутюжьте.



Совместите центры сторон капюшона между собой, сколите булавками.



Вколите или вметайте капюшон в горловину изделия, совмещая центры капюшона и переда между собой.



Оверлочной строчкой втачайте капюшон в горловину.



Припуски шва горловины заутюжьте в сторону изделия, отстрочите в край по лицевой стороне изделия.



Оверлочной строчкой стачайте боковые срезы изделия. Припуски шва заутюжьте в сторону переда.

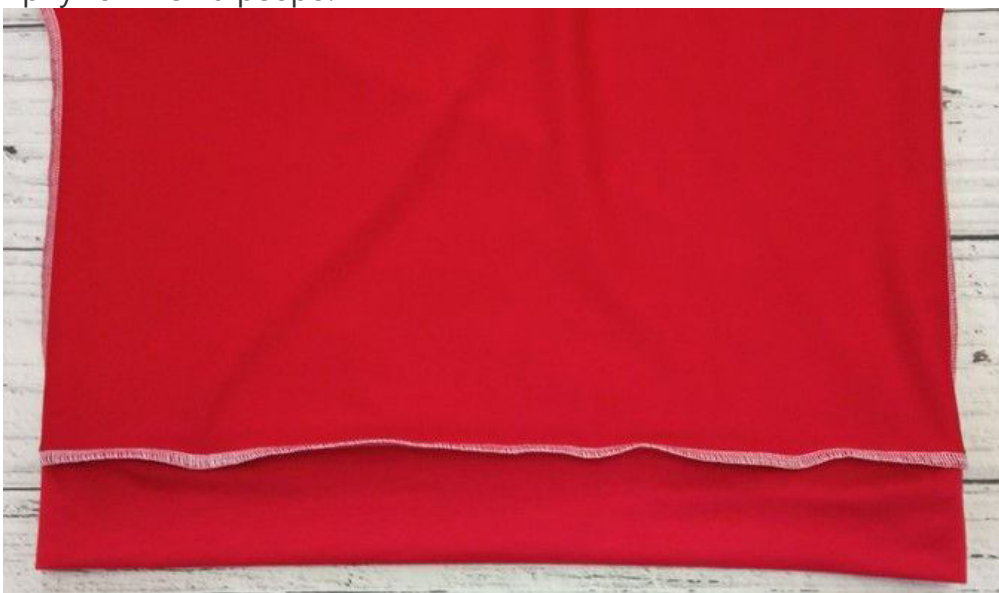


Сложите деталь пояса пополам, лицом внутрь, стачайте в кольцо по коротким срезам. Припуски шва разутюжьте.

Сложите пояс вдоль пополам, изнанкой внутрь, приутюжьте по сгибу.



Приколите пояс к изделию, притачайте оверлочной строчкой, припуски шва приутюжьте на ребро.



Рукав



Сколите боковые срезы рукавов, стачайте, припуски швов обметайте, заутюжьте в сторону передней части рукава.



Сложите детали манжет пополам, лицом внутрь, стачайте в кольцо по коротким срезам, припуски швов разутюжьте.

Сложите манжеты вдоль пополам, изнанкой внутрь, приутюжьте по сгибу.



Слегка растягивая, приколите манжеты по низу рукавов, притачайте оверлочной строчкой, удаляя булавки по ходу работы.

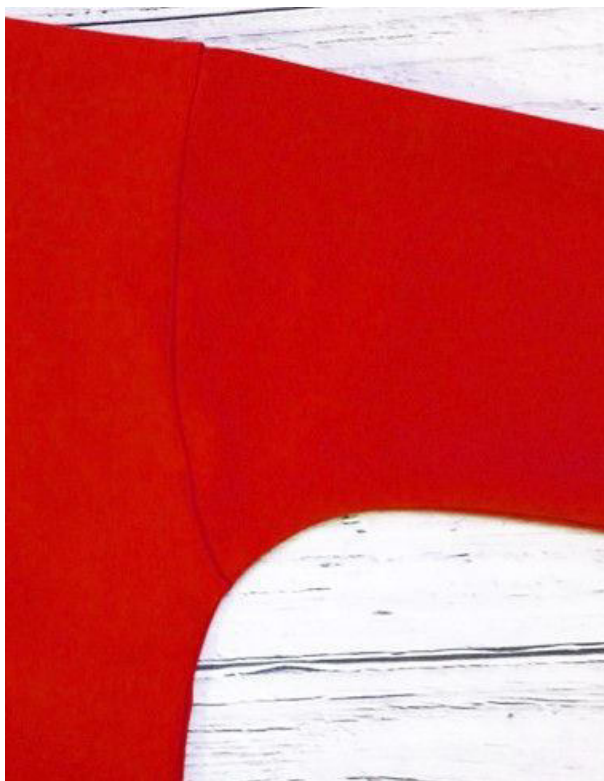


Швы притачивания манжет приутюжьте, направив припуски в сторону рукавов.



Вколите или вметайте рукава в проймы изделия, совмещая боковые швы и контрольные метки.

Втачайте рукава в проймы. Припуски швов обметайте, заутюжьте в сторону изделия.



Отутюжьте изделие в готовом виде. Носите с удовольствием!

Понравилась выкройка? Тогда ждём ваши ФОТО-ОТЗЫВЫ:



на нашем сайте: <https://shkatulka-sew.ru/pattern/vykroyka-tolstovki-djeyn539/>



в соцсетях с хэштегом #Jane539 и #Джейн539

