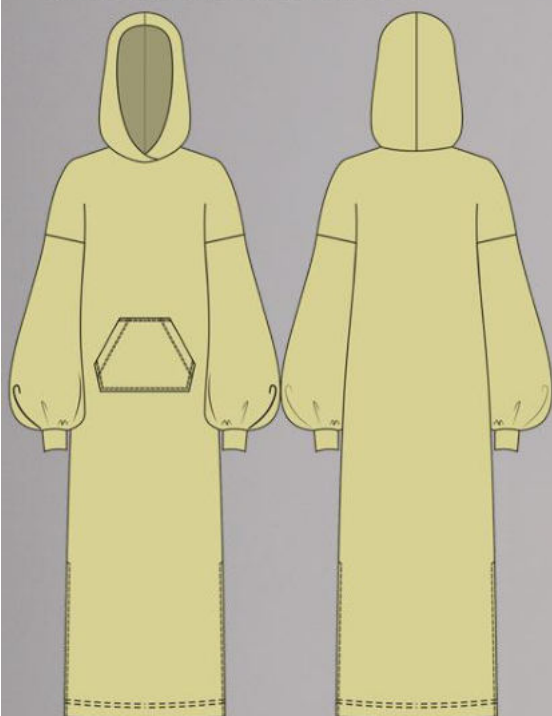


ШКАТУЛКА

SHKATULKA-SEW.RU



#ДЖЕЙН737

Размеры

40-68

Рост

156-180 см

СЛОЖНОСТЬ

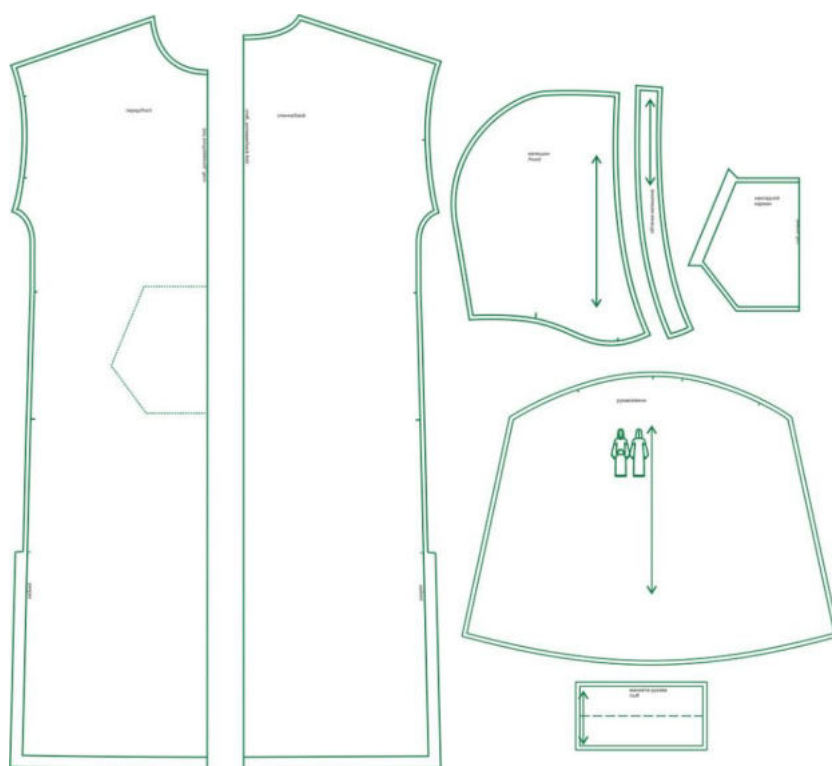


платье

Джейн737

Выкройка платья-худи прямого силуэта, большого объема, со спущенным плечом, построенным на основе цельнокроенного рукава. Длина миди (ниже колена). Капюшон одношовный с небольшим нахлестом спереди. Обрабатывается обтачкой, в которую можно вставить шнур. Спереди располагается накладной карман.

Рукав длинный, расширяющийся к низу, на притачной манжете из рибаны или кашкорсе.



СОСТАВ КОМПЛЕКТА ЛЕКАЛ

* Выкройки даны с припусками на швы. Они обозначены двойным контуром. Вы можете самостоятельно изменить ширину припусков, исходя из свойств выбранного материала или своих целей.

ВЕЛИЧИНЫ ПРИБАВОК НА ОСНОВНЫХ УЧАСТКАХ ИЗМЕРЕНИЙ

Прибавка к обхвату груди в полном объеме	Прибавка к обхвату талии в полном объеме	Прибавка к обхвату бедер в полном объеме
20 см	38-40 см	13,7-15 см

ЗАМЕРЫ КЛЮЧЕВЫХ ПАРАМЕТРОВ, РАСХОД ТКАНИ

* Без учета припусков на швы.

Внимание: расчет выполнен для трикотажа без учета направления ворса и возможной усадки! Усадка может достигать 15-20% от длины материала. Обязательно учитывайте это и берите с запасом.

размер	рост, см	Длина изделия по средней линии спинки без учета капюшона, см	Ширина изделия на уровне талии, см	Ширина изделия на уровне бедер, см	Длина рукава (от горловины), см	Ширина рукава на уровне нижней точки проймы, см	Расход трикотажа при ширине 150 см, см
40	156-160	110,5	100,0	103,0	70,2	43,0	197,0
	161-165	113,5			71,7		202,0
	166-170	116,5			73,2		207,0
	171-175	119,5			74,6		212,0
	176-180	122,5			76,1		217,0
42	156-160	110,7	104,0	106,9	70,7	43,8	204,4
	161-165	113,7			72,1		209,7
	166-170	116,7			73,6		215,1
	171-175	119,7			75,1		220,4
	176-180	122,7			76,6		225,8
44	156-160	110,9	108,0	110,8	71,1	44,5	211,7
	161-165	113,9			72,6		217,4
	166-170	116,9			74,1		223,1
	171-175	119,9			75,6		228,9
	176-180	122,9			77,0		234,6
46	156-160	111,1	112,0	114,7	71,6	45,3	219,1
	161-165	114,1			73,1		225,1
	166-170	117,1			74,6		231,2
	171-175	120,1			76,0		237,3
	176-180	123,1			77,5		243,4
48	156-160	111,2	116,0	118,6	72,1	46,1	226,4
	161-165	114,2			73,6		232,9
	166-170	117,2			75,0		239,3
	171-175	120,2			76,5		245,7
	176-180	123,2			78,0		252,1
50	156-160	111,4	120,0	122,5	72,6	46,8	233,8
	161-165	114,4			74,0		240,6
	166-170	117,4			75,5		247,4
	171-175	120,4			77,0		254,1
	176-180	123,4			78,5		260,9

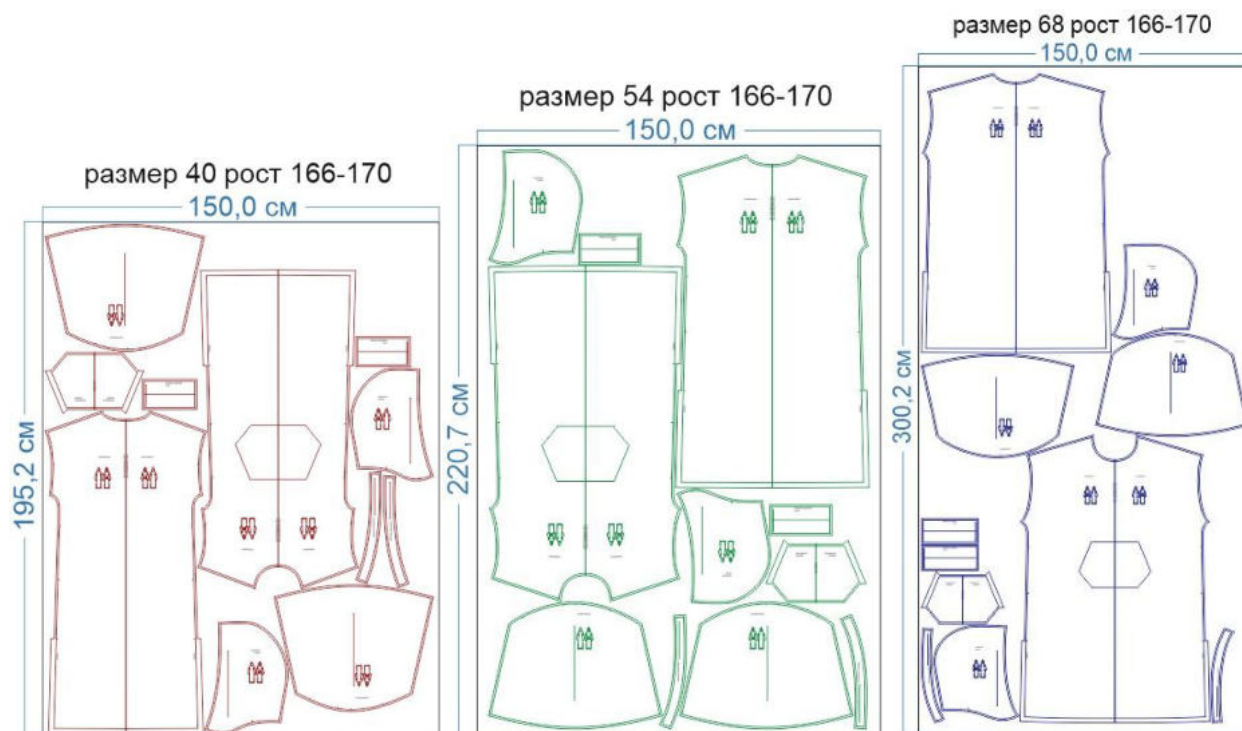
52	156-160	111,6	124,0	126,5	73,0	47,6	241,1
	161-165	114,6			74,5		248,3
	166-170	117,6			76,0		255,4
	171-175	120,6			77,5		262,6
	176-180	123,6			78,9		269,7
54	156-160	111,7	128,0	130,4	73,5	48,4	248,5
	161-165	114,7			75,0		256,0
	166-170	117,8			76,5		263,5
	171-175	120,8			77,9		271,0
	176-180	123,8			79,4		278,5
56	156-160	111,9	132,0	134,3	74,0	49,1	255,9
	161-165	114,9			75,5		263,7
	166-170	117,9			76,9		271,6
	171-175	120,9			78,4		279,4
	176-180	123,9			79,9		287,3
58	156-160	112,1	136,0	138,2	74,5	49,9	263,2
	161-165	115,1			75,9		271,4
	166-170	118,1			77,4		279,6
	171-175	121,1			78,9		287,9
	176-180	124,1			80,3		296,1
60	156-160	112,3	140,0	142,1	74,9	50,6	270,6
	161-165	115,3			76,4		279,1
	166-170	118,3			77,9		287,7
	171-175	121,3			79,3		296,3
	176-180	124,3			80,8		304,9
62	156-160	112,4	144,0	146,0	75,4	51,4	277,9
	161-165	115,4			76,9		286,9
	166-170	118,4			78,3		295,8
	171-175	121,5			79,8		304,7
	176-180	124,5			81,3		313,6
64	156-160	112,6	148,0	149,9	75,9	52,2	285,3
	161-165	115,6			77,3		294,6
	166-170	118,6			78,8		303,9
	171-175	121,6			80,3		313,1
	176-180	124,6			81,7		322,4
66	156-160	112,8	152,0	153,8	76,3	52,9	292,6
	161-165	115,8			77,8		302,3
	166-170	118,8			79,3		311,9
	171-175	121,8			80,8		321,6
	176-180	124,8			82,2		331,2
68	156-160	113,0	156,0	157,7	76,8	53,7	300,0
	161-165	116,0			78,3		310,0
	166-170	119,0			79,8		320,0

	171-175	122,0			81,2		330,0
	176-180	125,0			82,7		340,0

РЕКОМЕНДАЦИИ ПО ВЫБОРУ ТКАНИ

Трикотаж средней плотности, средней степени растяжимости, футер 2-нитка, футер 3-нитка, плотное джерси, костюмный трикотаж и т.п. Для манжет - трикотаж рибана или кашкорсе.

РАСКРОЙ



Основной трикотаж:

- спинка - 1 дет. со сгибом
- перед - 1 дет. со сгибом
- капюшон - 2 дет.
- обтачка капюшона - 2 дет.
- рукав - 2 дет.
- карман – 1 дет. со сгибом

Дополнительный трикотаж (например, кашкорсе; допустимо использовать основной трикотаж, если он хорошо растяжим):

- манжета рукава - 2 дет.

Дублерин на трикотажной основе:






- полоска по ширине припусков на подгибку кармана.

Припуски на швы


Все детали изделия даны с необходимыми припусками на швы.

Образец был отшит из трикотажа футер 3-нитка петля.

ОБОРУДОВАНИЕ И ИНСТРУМЕНТЫ

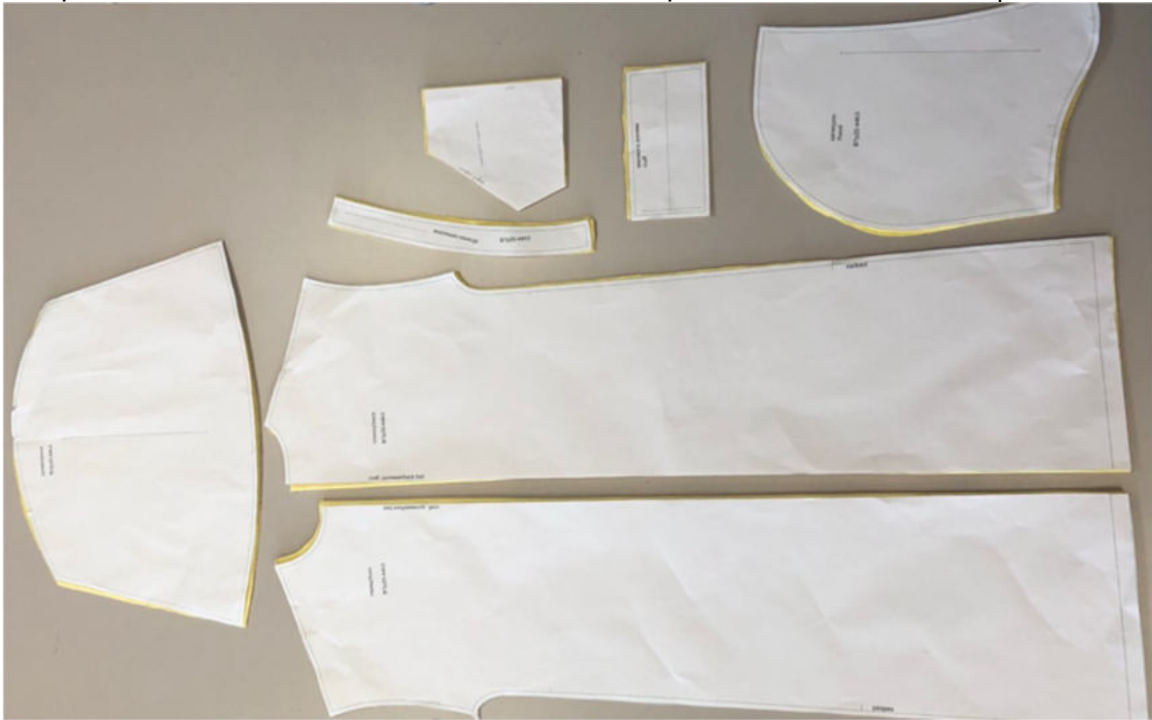
	Бытовая швейная машинка
	Оверлок 4-х ниточный
	Утюг с паром или без, утюжильный стол или гладильная доска;
	Ручная и машинные иглы, соответствующие типу ткани, булавки для закалывания или маленькие прищепки.
	Ножницы для бумаги и ножницы для раскроя.

ДОПОЛНИТЕЛЬНЫЕ МАТЕРИАЛЫ И ФУРНИТУРА

	Нитки для бытовой машины и для оверлока
	Лоскут дублерина

ТЕХНОЛОГИЧЕСКАЯ ПОСЛЕДОВАТЕЛЬНОСТЬ ОБРАБОТКИ

Выкроите детали изделия из основного материала согласно спецификации.



Технология представлена на макете.

Основа

Нитками проставьте расположение кармана на детали полочки.

Продублируйте срезы входа в карман с изнанки детали.

Обметайте срезы кармана по периметру.

Отверните подгибку входа в карман на лицевую сторону, обтачайте углы.



Выверните, выправьте уголки кармана на лицевую сторону.

Заметайте подгибку входа в карман и все срезы кармана в сторону изнанки.

Застрочите вход в карман.



Ориентируясь по разметке, приколите или приметайте карман к полочке, притачайте, приутюжьте.



Оверлочной строчкой стачайте плечевые срезы деталей переда и спинки между собой, припуски швов заутюжьте в сторону переда.



Оверлочной строчкой стачайте средние срезы частей капюшона между собой, припуски шва приутюжьте.



Прямой строчкой стачайте части обтачки капюшона между собой, припуски шва разутюжьте.



Наложите обтачку на капюшон, лицом к лицу, уравняйте по срезам, сколите булавками, притачайте оверлочной строчкой.



Отверните обтачку на изнаночную сторону капюшона, выметайте, формируя переходный кант шириной 0,1-0,2 см из капюшона в сторону обтачки, приутюжьте.



Заметайте открытый срез обтачки капюшона на 1 см в сторону изнанки. Притачайте.



Нитки выметывания удалите, капюшон приутюжьте.



Совместите центры сторон капюшона между собой, сколите булавками.



Вколите или вметайте капюшон в горловину изделия, совмещая центры капюшона и переда между собой.



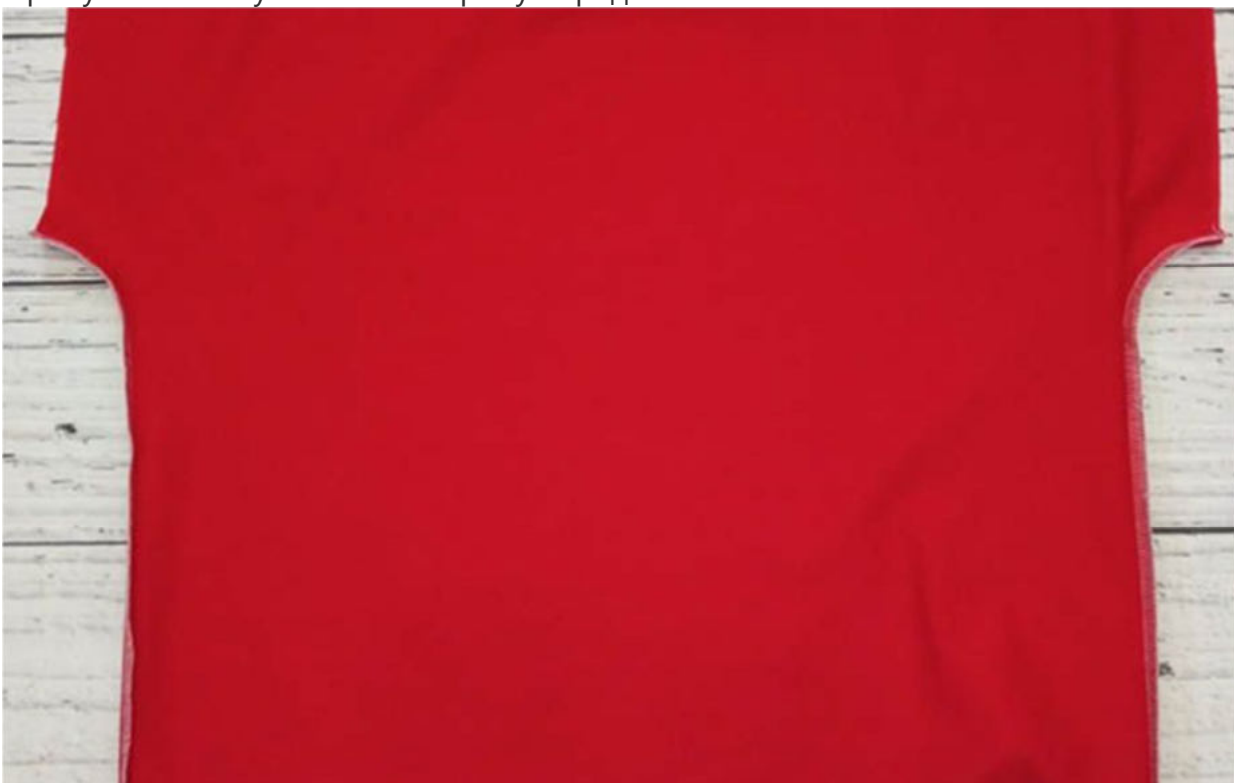
Оверлочной строчкой втачайте капюшон в горловину.



Припуски шва горловины заутюжьте в сторону изделия, отстрочите в край по лицевой стороне изделия.



Оверлочной строчкой стачайте боковые срезы изделия до меток разрезов. Припуски шва заутюжьте в сторону переда.



Обметайте оставшиеся участки боковых срезов и срез низа изделия.

Припуски разрезов по низу изделия отверните на лицевую сторону и обтачайте на ширину подгибки низа.



Выверните, выправьте уголки разрезов на лицевую сторону. Заметайте низ изделия в сторону изнанки на ширину подгибки. Заметайте припуски разрезов.

Отстрочите разрезы по лицевой стороне изделия. Приутюжьте.



Подшейте низ изделия двойной иглой. Приутюжьте.



Рукав



Стачайте боковые срезы рукава между собой. Припуски шва обметайте, заутюжьте в сторону передней части рукава.



Стачайте манжету в кольцо по коротким срезам. Припуски шва разутюжьте.



Сложите манжету вдоль пополам, изнанкой внутрь.



Проложите крупную вспомогательную строчку по низу рукава. Стяните нитки, формируя сборку.



Приколите или приметайте манжету по низу рукава.



Равномерно распределяя сборку, притачайте манжету оверлочной строчкой, равномерно растягивая манжету со сборкой.

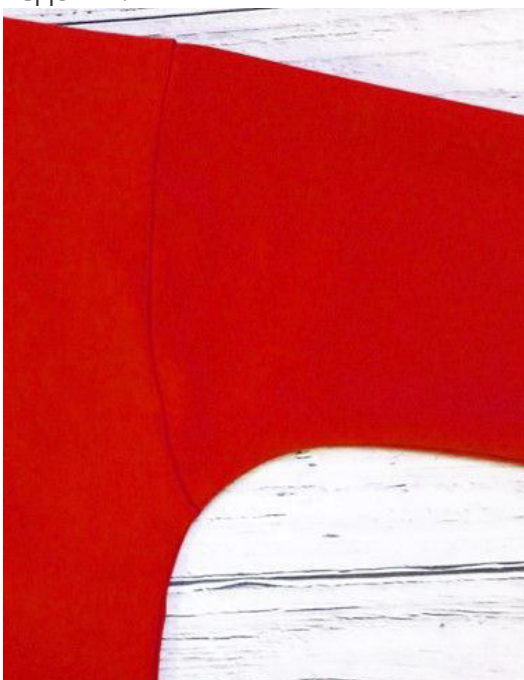


Припуски шва приутюжьте на ребро.



Вколите или вметайте рукава в проймы изделия, совмещая боковые швы и контрольные метки.

Втачайте рукава в проймы. Припуски швов обметайте, заутюжьте в сторону изделия.



Отутюжьте изделие в готовом виде. Носите с удовольствием!

Понравилась выкройка? Тогда ждём ваши ФОТО-ОТЗЫВЫ:



на нашем сайте: <https://shkatulka-sew.ru/pattern/vykroyka-platya-hudi-djeyn737/>



в соцсетях с хэштегом #Jane737 и #Джейн737

