

ШКАТУЛКА

SHKATULKA-SEW.RU



#ЛЕ0541

Размеры

44-70

Рост

165-197 см

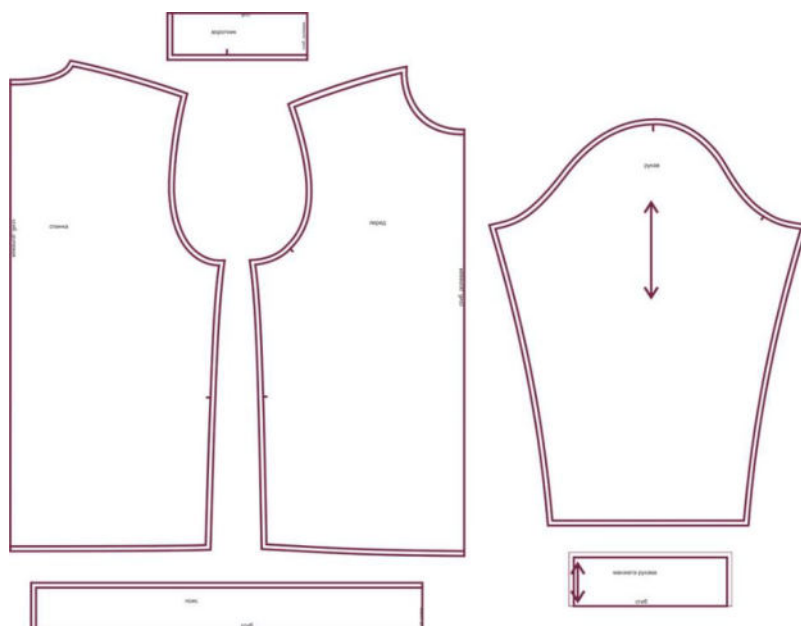
СЛОЖНОСТЬ



водолазка

Лео541

Выкройка мужской водолазки прямого силуэта, малого объёма, с притачным поясом. Перед и спинка цельные, без особенностей. Рукав втачной, длиной до запястья, с притачной манжетой. Воротник — стойка.



СОСТАВ КОМПЛЕКТА ЛЕКАЛ

* Выкройки даны с припусками на швы. Они обозначены двойным контуром. Вы можете самостоятельно изменить ширину припусков, исходя из свойств выбранного материала или своих целей.

ВЕЛИЧИНЫ ПРИБАВОК НА ОСНОВНЫХ УЧАСТКАХ ИЗМЕРЕНИЙ

Прибавка к обхвату груди в
полном объеме

7,9-8 см

ЗАМЕРЫ КЛЮЧЕВЫХ ПАРАМЕТРОВ, РАСХОД ТКАНИ

* Без учета припусков на швы.

Внимание: расчет выполнен для трикотажа без учета направления ворса и возможной усадки! Усадка может достигать 15-20% от длины материала. Обязательно учитывайте это и берите с запасом.

размер	рост, см	Длина изделия по средней линии спинки без учета воротника, см	Ширина изделия на уровне груди, см	Длина рукава, см	Ширина рукава на уровне нижней точки проймы, см	Расход трикотажа при ширине 150 см, см
44	165-170	65,4	95,9	60,4	35,0	120,0
	171-177	67,9		62,1		122,5
	178-183	70,4		63,8		125,0
	184-190	72,8		65,5		127,5
	191-197	75,3		67,3		130,0
46	165-170	65,7	99,9	60,4	36,5	123,8
	171-177	68,2		62,1		126,4
	178-183	70,7		63,8		129,0
	184-190	73,1		65,5		131,6
	191-197	75,6		67,3		134,2
48	165-170	66,0	103,9	60,4	38,0	127,7
	171-177	68,5		62,1		130,4
	178-183	71,0		63,8		133,1
	184-190	73,5		65,5		135,8
	191-197	75,9		67,3		138,5
50	165-170	66,4	107,9	60,4	39,4	131,5
	171-177	68,8		62,1		134,3
	178-183	71,3		63,8		137,1
	184-190	73,8		65,6		139,9
	191-197	76,2		67,3		142,7
52	165-170	66,7	111,9	60,4	40,9	135,4
	171-177	69,1		62,1		138,3
	178-183	71,6		63,8		141,2
	184-190	74,1		65,6		144,0
	191-197	76,5		67,3		146,9
54	165-170	67,0	115,9	60,4	42,4	139,2
	171-177	69,4		62,1		142,2
	178-183	71,9		63,8		145,2
	184-190	74,4		65,6		148,2
	191-197	76,9		67,3		151,2
56	165-170	67,3	119,9	60,4	43,9	143,1
	171-177	69,8		62,1		146,2

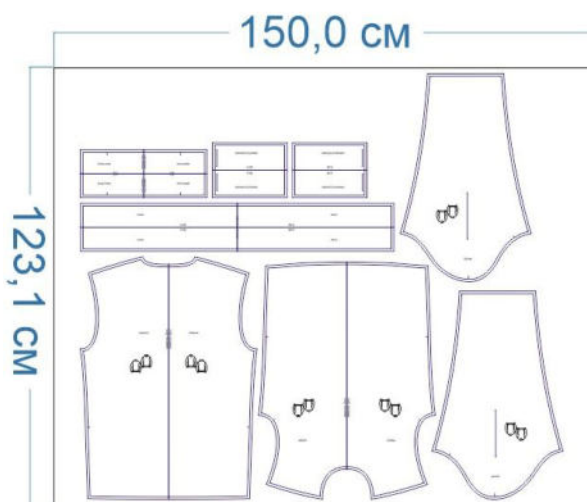
	178-183	72,2		63,8		149,2
	184-190	74,7		65,6		152,3
	191-197	77,2		67,3		155,4
58	165-170	67,6	124,0	60,4	45,3	146,9
	171-177	70,1		62,1		150,1
	178-183	72,5		63,8		153,3
	184-190	75,0		65,6		156,4
	191-197	77,5		67,3		159,6
60	165-170	67,9	128,0	60,4	46,8	150,8
	171-177	70,4		62,1		154,0
	178-183	72,9		63,8		157,3
	184-190	75,3		65,6		160,6
	191-197	77,8		67,3		163,8
62	165-170	68,2	132,0	60,4	48,3	154,6
	171-177	70,7		62,1		158,0
	178-183	73,2		63,8		161,3
	184-190	75,6		65,6		164,7
	191-197	78,1		67,3		168,1
64	165-170	68,5	136,0	60,4	49,8	158,5
	171-177	71,0		62,1		161,9
	178-183	73,5		63,8		165,4
	184-190	75,9		65,6		168,8
	191-197	78,4		67,3		172,3
66	165-170	68,8	140,0	60,4	51,2	162,3
	171-177	71,3		62,1		165,9
	178-183	73,8		63,8		169,4
	184-190	76,3		65,6		173,0
	191-197	78,7		67,3		176,5
68	165-170	69,2	144,0	60,4	52,7	166,2
	171-177	71,6		62,1		169,8
	178-183	74,1		63,8		173,5
	184-190	76,6		65,6		177,1
	191-197	79,0		67,3		180,8
70	165-170	69,5	148,0	60,4	54,2	170,0
	171-177	71,9		62,1		173,8
	178-183	74,4		63,9		177,5
	184-190	76,9		65,6		181,3
	191-197	79,4		67,3		185,0

РЕКОМЕНДАЦИИ ПО ВЫБОРУ ТКАНИ

Для пошива водолазки подойдут формоустойчивые трикотажные полотна средней поверхностной плотности, тактильно мягкие, с высокими и средними гигиеническими и гигроскопическими свойствами, типа джерси, ангора, лапша, футер с эластаном, кашкорсе, рибана и др.

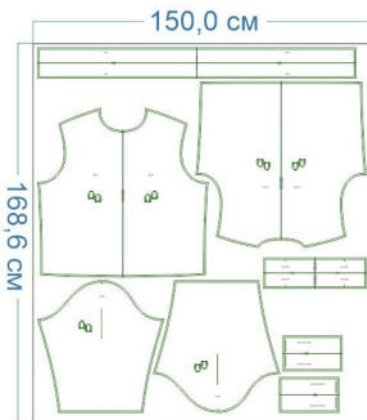
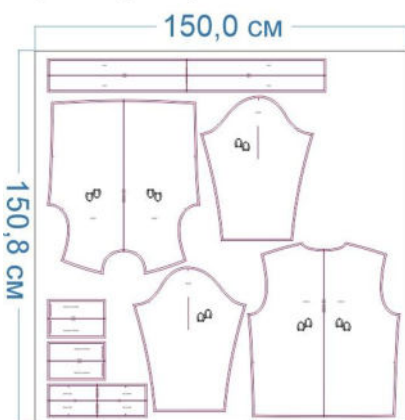
РАСКРОЙ

размер 44 рост 178-183 см



размер 56 рост 178-183 см

размер 70 рост 178-183 см



Основной материал:

1. Спинка — 1 дет. со сгибом,
2. Перед — 1 дет. со сгибом,
3. Рукав — 2 дет.,
4. Воротник — 1 дет. со сгибом,
5. Манжета рукава — 2 дет. со сгибом,
6. Пояс — 1 дет. с двумя сгибами.



Припуски на швы

Все детали изделия даны с необходимыми припусками на швы.
Образец водолазки был отшит из трикотажа средней плотности, шерсть+вискоза.

ОБОРУДОВАНИЕ И ИНСТРУМЕНТЫ

	Бытовая швейная машинка;
	Оверлок 4-ниточный;
	Утюг с паром или без, утюжильный стол или гладильная доска;
	Ручная и машинные иглы, соответствующие типу ткани, булавки для закалывания или маленькие прищепки;
	Ножницы для бумаги и ножницы для раскроя;
	Проутюжильник (сетка для ВТО или лоскут х/б ткани).

ДОПОЛНИТЕЛЬНЫЕ МАТЕРИАЛЫ И ФУРНИТУРА

	Нитки для бытовой машины и оверлока, отделочные нитки;
	Тесьма для укрепления плечевых швов – например, киперная или репсовая лента.

ТЕХНОЛОГИЧЕСКАЯ ПОСЛЕДОВАТЕЛЬНОСТЬ ОБРАБОТКИ

Выкроите детали изделия согласно спецификации.



Сложите детали переда и спинки вместе, лицом к лицу, уравняйте по плечевым срезам, стачайте, вкладывая в шов кромку. Она будет препятствовать вытягиванию швов в процессе эксплуатации изделия.





Припуски швов слегка приутюжьте, направив их в сторону переда.



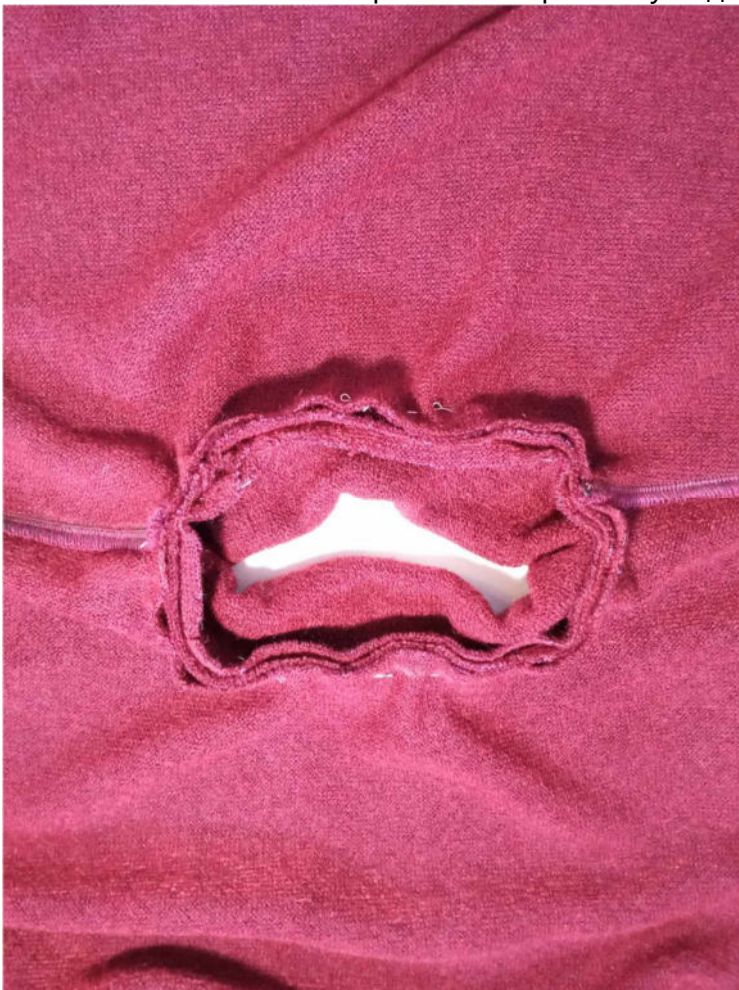
Стачайте воротник в кольцо по коротким срезам. Припуски шва разутюжьте.



Сложите воротник вдоль пополам, изнанкой внутрь, сметайте вместе по срезам.



Вколите или вметайте воротник в горловину изделия.



Втачайте воротник в горловину.



Припуски шва втачивания воротника направьте вниз и слегка приутюжьте.



Стачайте боковые срезы изделия.



Припуски швов направьте в сторону переда, слегка приутюжьте.



Стачайте срезы рукавов.



Припуски швов рукавов направьте в сторону передних частей рукавов, слегка приутюжьте.



Стачайте манжеты в кольцо. Припуски швов разутюжьте.
Сложите манжеты вдоль пополам, изнанкой внутрь, сметайте по срезам.



Притачайте манжеты по низу рукавов.



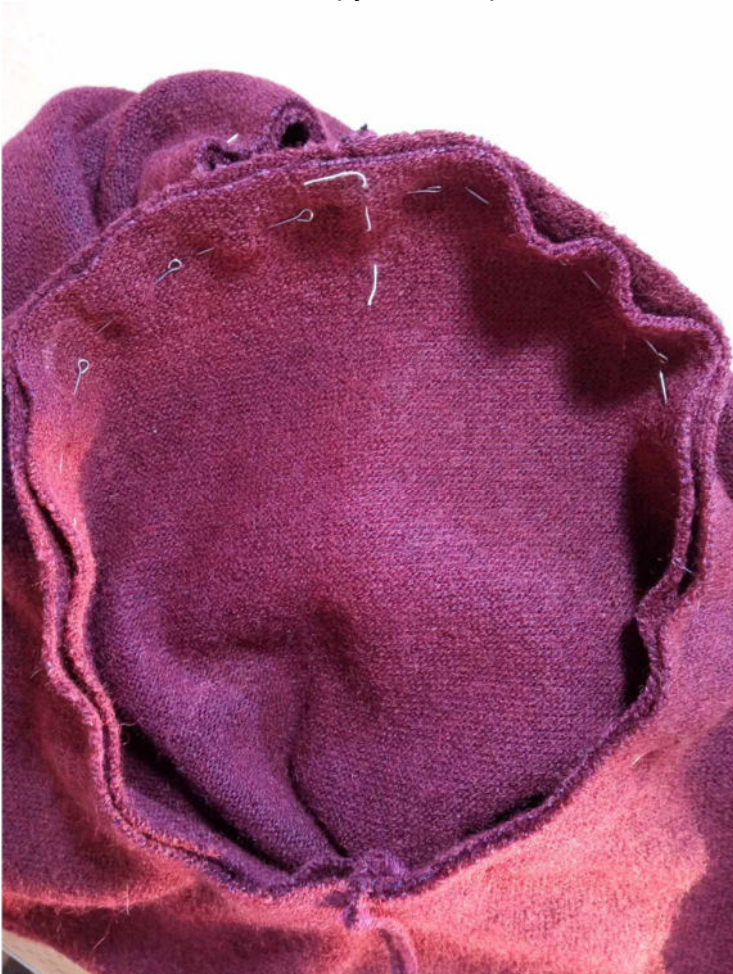
Припуски швов приутюжьте на ребро.



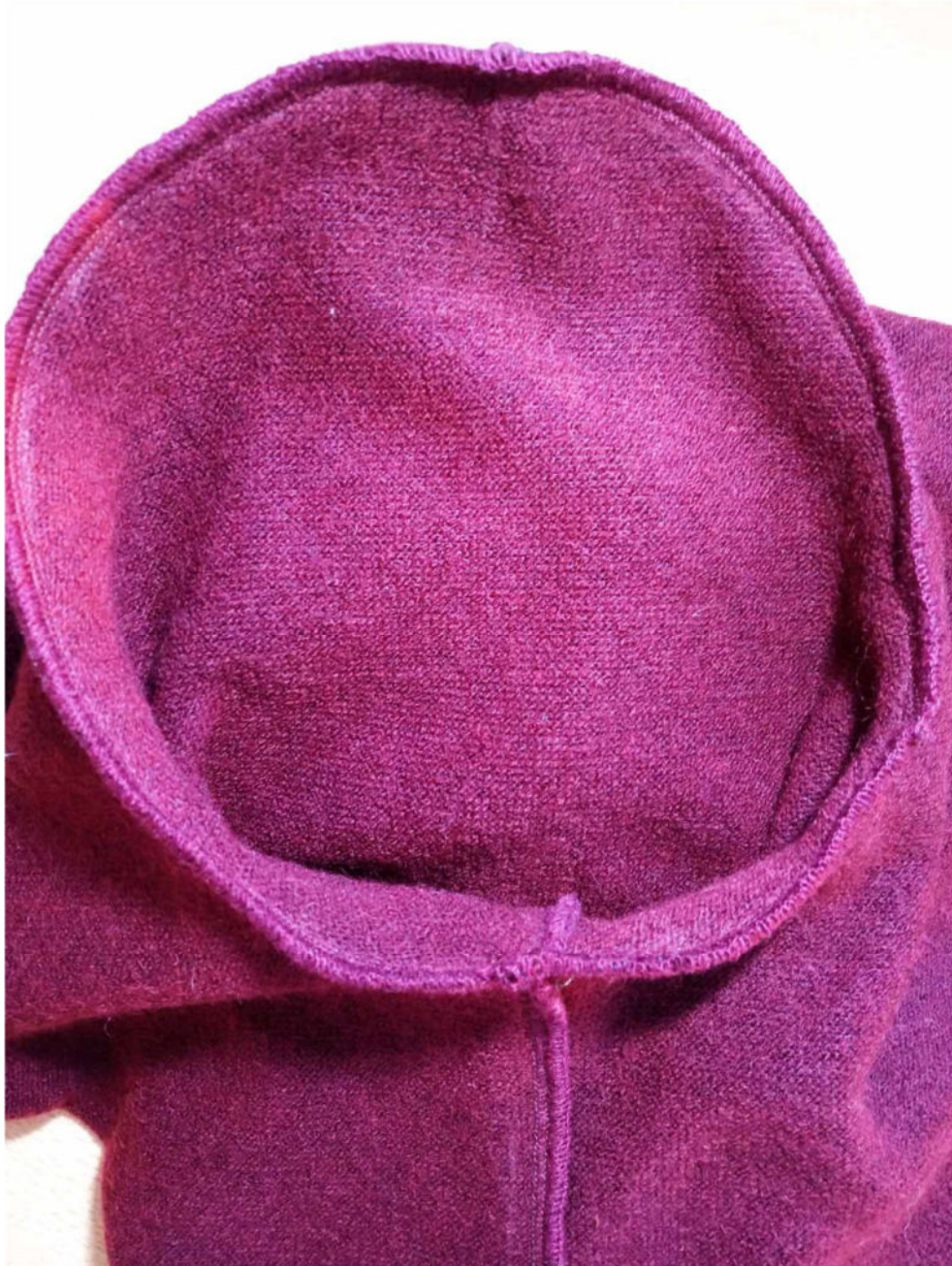
Контрастными нитками проставьте центры рукавов.



Вколите или вметайте рукава в проймы изделия.



Втачайте рукава в проймы. Припуски швов приутюжьте на ребро.



Пояс стачайте в кольцо по коротким срезам. Припуски шва разутюжьте.



Сложите пояс вдоль пополам, изнанкой внутрь, сметайте по срезам.
Приколите или приметайте пояс по низу водолазки, притачайте.



Припуски шва приутюжьте на ребро.



Отутюжьте изделие в готовом виде. Носите с удовольствием!



Понравилась выкройка? Тогда ждём ваши ФОТО-ОТЗЫВЫ:



на нашем сайте: <https://shkatulka-sew.ru/pattern/vykroyka-vodolazki-leo541/>



в соцсетях с хэштегом #Leo541 и #Лео541



