

# ШКАТУЛКА

SHKATULKA-SEW.RU



#ЛЕ0542

**Размеры**

**44-70**

**Рост**

**165-197 см**

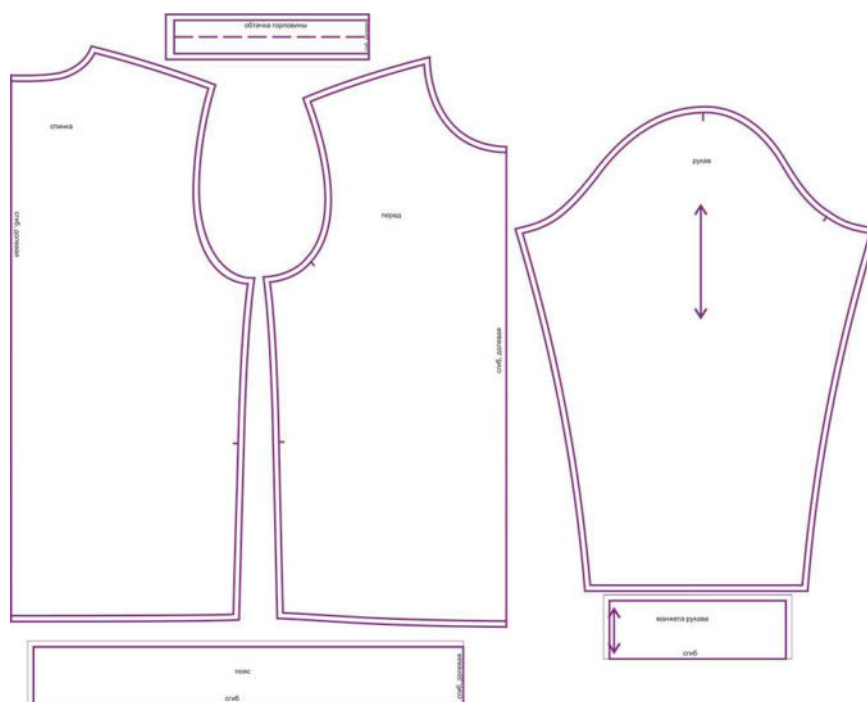
**СЛОЖНОСТЬ**



## СВИТШОТ

## Leo542

Выкройка базового мужского свитшота, толстовки среднего объема прямого силуэта на притачном поясе. Рукав длинный, на притачной манжете.

СОСТАВ  
КОМПЛЕКТА  
ЛЕКАЛ

\* Выкройки даны с припусками на швы. Они обозначены двойным контуром. Вы можете самостоятельно изменить ширину припусков, исходя из свойств выбранного материала или своих целей.

ВЕЛИЧИНЫ ПРИБАВОК НА ОСНОВНЫХ УЧАСТКАХ  
ИЗМЕРЕНИЙ

Прибавка к обхвату груди  
в полном объеме

9,9-10 см

## ЗАМЕРЫ КЛЮЧЕВЫХ ПАРАМЕТРОВ, РАСХОД ТКАНИ

\* Без учета припусков на швы.

Внимание: расчет выполнен для трикотажа без учета направления ворса и возможной усадки! Усадка может достигать 15-20% от длины материала. Обязательно учитывайте это и берите с запасом.

| размер | рост, см | Длина изделия по средней линии спинки без учета обтачки, см | Ширина изделия на уровне груди, см | Длина рукава, см | Ширина рукава на уровне нижней точки проймы, см | Расход основного трикотажа при ширине 150 см, см | Расход доп. трикотажа при ширине 140 см, см |
|--------|----------|---|------------------------------------|------------------|---|--|---|
| 44     | 165-170  | 64,0  | 97,9                               | 60,4             | 35,7  | 123,0  | 23,0  |
|        | 171-177  | 67,0  |                                    | 62,1             |   | 125,5  | 24,3  |
|        | 178-183  | 70,0  |                                    | 63,8             |   | 128,0  | 25,5  |
|        | 184-190  | 73,0  |                                    | 65,6             |   | 130,5  | 26,8  |
|        | 191-197  | 76,0  |                                    | 67,3             |   | 133,0  | 28,0  |
| 46     | 165-170  | 64,3  | 101,9                              | 60,4             | 37,2  | 124,3  | 23,0  |
|        | 171-177  | 67,3  |                                    | 62,1             |   | 126,9  | 24,3  |
|        | 178-183  | 70,3  |                                    | 63,8             |   | 129,5  | 25,5  |
|        | 184-190  | 73,3  |                                    | 65,6             |   | 132,1  | 26,8  |
|        | 191-197  | 76,3  |                                    | 67,3             |   | 134,7  | 28,0  |
| 48     | 165-170  | 64,7  | 105,9                              | 60,4             | 38,7  | 125,6  | 32,0  |
|        | 171-177  | 67,7  |                                    | 62,1             |   | 128,3  | 34,0  |
|        | 178-183  | 70,7  |                                    | 63,8             |   | 131,0  | 36,0  |
|        | 184-190  | 73,6  |                                    | 65,5             |   | 133,7  | 38,0  |
|        | 191-197  | 76,6  |                                    | 67,3             |   | 136,4  | 40,0  |
| 50     | 165-170  | 65,0  | 109,9                              | 60,4             | 40,3  | 126,9  | 32,0  |
|        | 171-177  | 68,0  |                                    | 62,1             |   | 129,7  | 34,0  |
|        | 178-183  | 71,0  |                                    | 63,8             |   | 132,5  | 36,0  |
|        | 184-190  | 74,0  |                                    | 65,5             |   | 135,3  | 38,0  |
|        | 191-197  | 77,0  |                                    | 67,3             |   | 138,1  | 40,0  |
| 52     | 165-170  | 65,3  | 113,9                              | 60,4             | 41,8  | 128,2  | 32,0  |
|        | 171-177  | 68,3  |                                    | 62,1             |   | 131,1  | 34,0  |
|        | 178-183  | 71,3  |                                    | 63,8             |   | 134,0  | 36,0  |
|        | 184-190  | 74,3  |                                    | 65,5             |   | 136,9  | 38,0  |
|        | 191-197  | 77,3  |                                    | 67,3             |   | 139,8  | 40,0  |
| 54     | 165-170  | 65,7  | 118,0                              | 60,4             | 43,3  | 129,5  | 32,0  |
|        | 171-177  | 68,7  |                                    | 62,1             |   | 132,5  | 34,0  |
|        | 178-183  | 71,6  |                                    | 63,8             |   | 135,5  | 36,0  |
|        | 184-190  | 74,6  |                                    | 65,5             |   | 138,5  | 38,0  |
|        | 191-197  | 77,6  |                                    | 67,3             |   | 141,5  | 40,0  |
| 56     | 165-170  | 66,0  | 122,0                              | 60,4             | 44,8  | 130,8  | 32,0  |

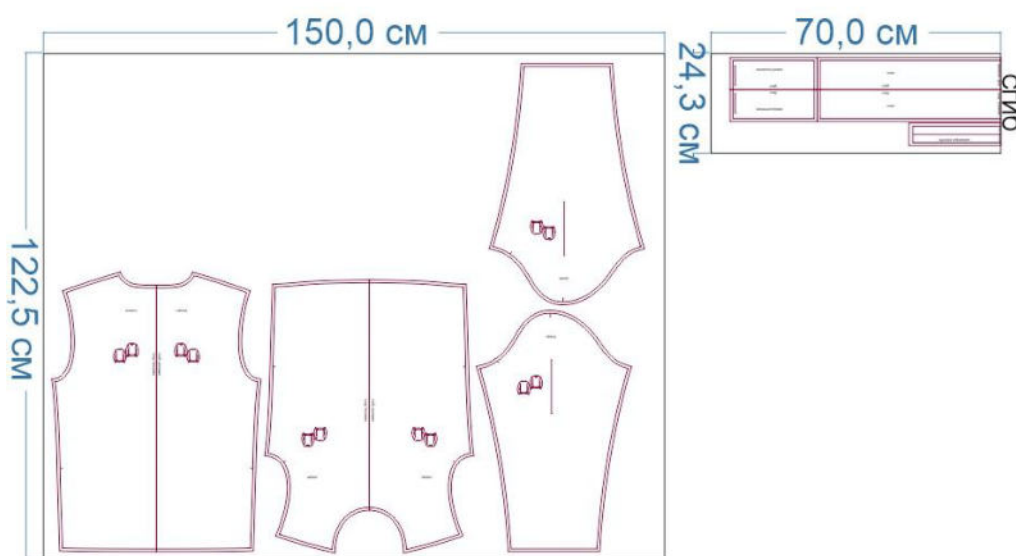
|           |         |      |       |      |      |       |      |
|-----------|---------|------|-------|------|------|-------|------|
|           | 171-177 | 69,0 |       | 62,1 |      | 133,9 | 34,0 |
|           | 178-183 | 72,0 |       | 63,8 |      | 137,0 | 36,0 |
|           | 184-190 | 74,9 |       | 65,5 |      | 140,1 | 38,0 |
|           | 191-197 | 77,9 |       | 67,3 |      | 143,2 | 40,0 |
| <b>58</b> | 165-170 | 66,4 | 126,0 | 60,4 | 46,4 | 132,2 | 32,0 |
|           | 171-177 | 69,3 |       | 62,1 |      | 135,3 | 34,0 |
|           | 178-183 | 72,3 |       | 63,8 |      | 138,5 | 36,0 |
|           | 184-190 | 75,3 |       | 65,5 |      | 141,7 | 38,0 |
|           | 191-197 | 78,2 |       | 67,3 |      | 144,8 | 40,0 |
| <b>60</b> | 165-170 | 66,7 | 130,0 | 60,4 | 47,9 | 133,5 | 32,0 |
|           | 171-177 | 69,7 |       | 62,1 |      | 136,7 | 34,0 |
|           | 178-183 | 72,6 |       | 63,8 |      | 140,0 | 36,0 |
|           | 184-190 | 75,6 |       | 65,5 |      | 143,3 | 38,0 |
|           | 191-197 | 78,6 |       | 67,3 |      | 146,5 | 40,0 |
| <b>62</b> | 165-170 | 67,0 | 134,0 | 60,4 | 49,4 | 134,8 | 32,0 |
|           | 171-177 | 70,0 |       | 62,1 |      | 138,1 | 34,0 |
|           | 178-183 | 72,9 |       | 63,8 |      | 141,5 | 36,0 |
|           | 184-190 | 75,9 |       | 65,5 |      | 144,9 | 38,0 |
|           | 191-197 | 78,9 |       | 67,2 |      | 148,2 | 40,0 |
| <b>64</b> | 165-170 | 67,4 | 138,0 | 60,4 | 50,9 | 136,1 | 32,0 |
|           | 171-177 | 70,3 |       | 62,1 |      | 139,5 | 34,0 |
|           | 178-183 | 73,3 |       | 63,8 |      | 143,0 | 36,0 |
|           | 184-190 | 76,2 |       | 65,5 |      | 146,5 | 38,0 |
|           | 191-197 | 79,2 |       | 67,2 |      | 149,9 | 40,0 |
| <b>66</b> | 165-170 | 67,7 | 142,0 | 60,4 | 52,5 | 137,4 | 32,0 |
|           | 171-177 | 70,7 |       | 62,1 |      | 140,9 | 34,0 |
|           | 178-183 | 73,6 |       | 63,8 |      | 144,5 | 36,0 |
|           | 184-190 | 76,6 |       | 65,5 |      | 148,1 | 38,0 |
|           | 191-197 | 79,5 |       | 67,2 |      | 151,6 | 40,0 |
| <b>68</b> | 165-170 | 68,0 | 146,0 | 60,4 | 54,0 | 138,7 | 32,0 |
|           | 171-177 | 71,0 |       | 62,1 |      | 142,3 | 34,0 |
|           | 178-183 | 73,9 |       | 63,8 |      | 146,0 | 36,0 |
|           | 184-190 | 76,9 |       | 65,5 |      | 149,7 | 38,0 |
|           | 191-197 | 79,8 |       | 67,2 |      | 153,3 | 40,0 |
| <b>70</b> | 165-170 | 68,4 | 150,0 | 60,4 | 55,5 | 140,0 | 32,0 |
|           | 171-177 | 71,3 |       | 62,1 |      | 143,8 | 34,0 |
|           | 178-183 | 74,3 |       | 63,8 |      | 147,5 | 36,0 |
|           | 184-190 | 77,2 |       | 65,5 |      | 151,3 | 38,0 |
|           | 191-197 | 80,2 |       | 67,2 |      | 155,0 | 40,0 |

## РЕКОМЕНДАЦИИ ПО ВЫБОРУ ТКАНИ

Для пошива свитшота подойдут формоустойчивые трикотажные полотна средней поверхностной плотности, тактильно мягкие, с высокими и средними гигиеническими и гигроскопическими свойствами, типа джерси, ангора, футер 2-нитка петля, футер 3-нитка петля, костюмный трикотаж, трикотажная замша. Для манжет, пояса и обтачки горловины - упругий трикотаж, например, кашкорсе, рибана и др.

## РАСКРОЙ

размер 44 рост 178-183 см



размер 56 рост 178-183 см



размер 70 рост 178-183 см



Основной материал (костюмный трикотаж):

1. Перед — 1 дет. со сгибом,
2. Спинка — 1 дет. со сгибом,
3. Рукав — 2 дет,

Кашкорсе / рибана:

1. Обтачка горловины — 1 дет. со сгибом,
2. Манжета рукава — 2 дет. со сгибом,
3. Пояс — 1 дет. с двумя сгибами.



## Припуски на швы

Все детали изделия даны с необходимыми припусками на швы.  
Образец свитшота был отшит из костюмного трикотажа и кашкорсе.

## ОБОРУДОВАНИЕ И ИНСТРУМЕНТЫ

|  |   |
|--|---|
|   | Бытовая швейная машинка;  |
|   | Оверлок 4-хниточный;  |
|   | Утюг с паром или без, утюжильный стол или гладильная доска;   |
|   | Ручная и машинные иглы, соответствующие типу ткани, булавки для закалывания или маленькие прищепки; |
|   | Ножницы для бумаги и ножницы для раскроя;   |
|  | Проутюжильник (сетка для ВТО или лоскут х/б ткани).   |

## ДОПОЛНИТЕЛЬНЫЕ МАТЕРИАЛЫ И ФУРНИТУРА

|   |   |
|---|---|
|  | Нитки для бытовой машины и оверлока;                            |
|  | Лента (атласная, киперная) в качестве кромки для плечевых швов. |

## ТЕХНОЛОГИЧЕСКАЯ ПОСЛЕДОВАТЕЛЬНОСТЬ ОБРАБОТКИ

Выкроите детали изделия согласно спецификации.



Сложите детали переда и спинки вместе, лицом к лицу, уравняйте по плечевым срезам, стачайте на оверлоке, подставляя под строчку тесьму. Она предотвратит вытягивание швов в процессе эксплуатации изделия.



Припуски швов заутюжьте в сторону переда.



Обтачку горловины сложите пополам, лицом внутрь, стачайте в кольцо по коротким срезам. Припуски шва разутюжьте.

Сложите обтачку вдоль пополам, изнанкой внутрь, приутюжьте по сгибу.

Оттяните обтачку по открытым срезам, одновременно сутюжьте по сгибу, придавая ей изогнутую форму.





Вколите или вметайте обтачку в горловину изделия, втачайте оверлочной строчкой.



Припуски шва направьте в сторону изделия, приутюжьте.



Стачайте боковые срезы изделия. Припуски швов заутюжьте в сторону переда.



Стачайте боковые срезы рукавов. Припуски швов заутюжьте в сторону передней части рукава.



Детали манжет сложите пополам, лицом внутрь, стачайте в кольцо по коротким срезам, припуски швов разутюжьте.

Сложите манжеты вдоль пополам, изнанкой внутрь, приутюжьте по сгибу.



Совмещая боковые швы, приколите или приметайте манжеты по низу рукавов, притачайте.



Припуски шва приутюжьте на ребро.



Совмещая боковые швы, вколите или вметайте рукава в проймы изделия, втачайте.



Припуски шва приутюжьте на ребро.



Сложите пояс пополам, лицом внутрь, стачайте в кольцо по коротким срезам. Припуски шва разутюжьте. Сложите пояс вдоль пополам, изнанкой внутрь, приутюжьте по сгибу.



Слегка растягивая, приколите пояс по низу изделия, притачайте.



Припуски шва приутюжьте на ребро.



Отутюжьте изделие в готовом виде. Носите с удовольствием!

Понравилась выкройка? Тогда ждём ваши ФОТО-ОТЗЫВЫ:



на нашем сайте: <https://shkatulka-sew.ru/pattern/vykroyka-mujskogo-bazovogo-svitshota/>



в соцсетях с хэштегом #Leo542 и #Лео542



