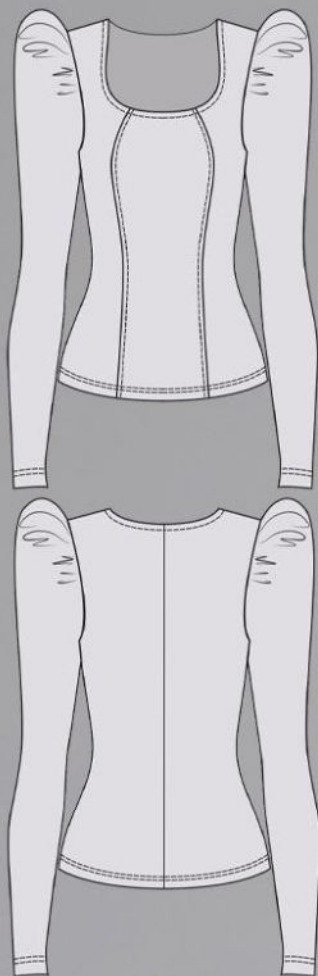


ШКАТУЛКА

SHKATULKA-SEW.RU



#ЭЛИЗА544

Размеры

40-64

Рост

156-180см

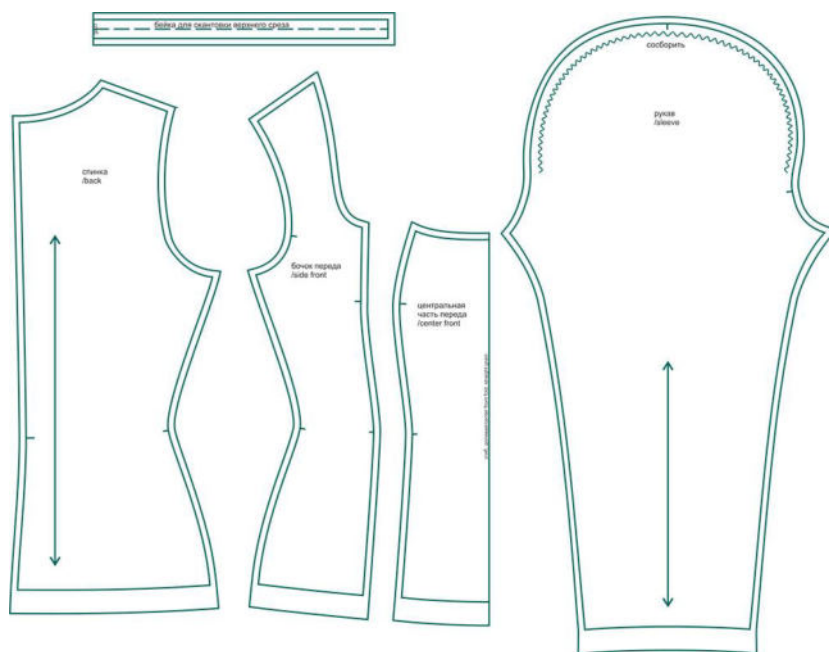
СЛОЖНОСТЬ



ЛОНГСЛИВ

Элиза544

Выкройка женского трикотажного лонгслива малого объема, прилегающего силуэта. Перед с вертикальными рельефами, выходящими из горловины. Спинка — со средним швом. Горловина лонгслива имеет форму «каре», обработана вчистую с помощью трикотажной обтачки. Рукава — длинные, увеличенного объема в области оката, присборенные по окату и плотно прилегающие к руке в нижней части. Длина лонгслива — до линии бёдер.

СОСТАВ
КОМПЛЕКТА
ЛЕКАЛ

* Выкройки даны с припусками на швы. Они обозначены двойным контуром. Вы можете самостоятельно изменить ширину припусков, исходя из свойств выбранного материала или своих целей.

ВЕЛИЧИНЫ ПРИБАВОК НА ОСНОВНЫХ УЧАСТКАХ
ИЗМЕРЕНИЙ

Прибавка к обхвату груди в полном объеме	Прибавка к обхвату талии в полном объеме	Прибавка к обхвату бедер (условно) в полном объеме
минус 7 - минус 6,6 см	минус 9,2 - 0,6 см	минус 16 - минус 6,4 см

ЗАМЕРЫ КЛЮЧЕВЫХ ПАРАМЕТРОВ, РАСХОД ТКАНИ

* Без учета припусков на швы.

Внимание: расчет выполнен для трикотажа без учета направления ворса и возможной усадки! Усадка может достигать 15-20% от длины материала. Обязательно учитывайте это и берите с запасом.

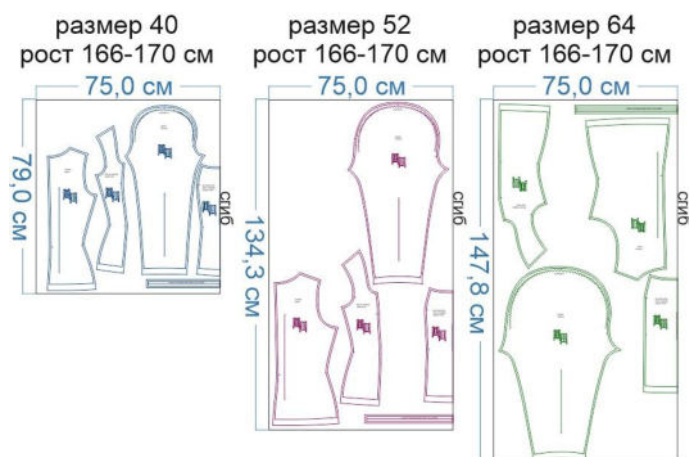
размер	рост, см	Длина изделия по средней линии спинки, см	Ширина изделия на уровне груди, см	Ширина изделия на уровне талии, см	Ширина изделия на уровне бедер, см	Длина рукава (от нижней точки проймы), см	Ширина рукава на уровне нижней точки проймы, см	Расход трикотажа при ширине 150 см, см
40	156-160	48,4	73,4	52,8	72,0	42,4	30,6	75,0
	161-165	49,9				43,9		77,0
	166-170	51,4				45,4		79,0
	171-175	52,9				46,9		81,0
	176-180	54,4				48,4		83,0
42	156-160	49,0	77,4	57,4	76,8	42,1	32,0	80,7
	161-165	50,5				43,6		82,6
	166-170	52,0				45,1		84,6
	171-175	53,5				46,6		86,6
	176-180	55,0				48,1		88,6
44	156-160	49,5	81,3	62,1	81,6	41,7	33,4	86,3
	161-165	51,0				43,2		88,3
	166-170	52,5				44,7		90,3
	171-175	54,0				46,2		92,2
	176-180	55,5				47,7		94,2
46	156-160	50,1	85,3	66,7	86,4	41,4	34,8	92,0
	161-165	51,6				42,9		93,9
	166-170	53,1				44,4		95,9
	171-175	54,6				45,9		97,8
	176-180	56,1				47,4		99,8
48	156-160	50,7	89,3	71,4	91,2	41,0	36,1	97,7
	161-165	52,2				42,5		99,6
	166-170	53,7				44,0		101,5
	171-175	55,2				45,5		103,4
	176-180	56,7				47,0		105,3
50	156-160	51,2	93,2	76,0	96,0	40,7	37,5	103,3
	161-165	52,7				42,2		105,2
	166-170	54,2				43,7		107,1
	171-175	55,7				45,2		109,0
	176-180	57,2				46,7		110,9

52	156-160	51,8	97,2	80,7	100,8	40,4	38,9	109,0
	161-165	53,3				41,9		110,9
	166-170	54,8				43,4		112,8
	171-175	56,3				44,9		114,6
	176-180	57,8				46,4		116,5
54	156-160	52,4	101,2	85,3	105,6	40,0	40,3	114,7
	161-165	53,9				41,5		116,5
	166-170	55,4				43,0		118,4
	171-175	56,9				44,5		120,2
	176-180	58,4				46,0		122,1
56	156-160	52,9	105,1	90,0	110,4	39,7	41,7	120,3
	161-165	54,4				41,2		122,2
	166-170	55,9				42,7		124,0
	171-175	57,4				44,2		125,8
	176-180	58,9				45,7		127,7
58	156-160	53,5	109,1	94,6	115,2	39,3	43,1	126,0
	161-165	55,0				40,8		127,8
	166-170	56,5				42,3		129,6
	171-175	58,0				43,8		131,4
	176-180	59,5				45,3		133,3
60	156-160	54,1	113,1	99,3	120,0	39,0	44,4	131,7
	161-165	55,6				40,5		133,5
	166-170	57,1				42,0		135,3
	171-175	58,6				43,5		137,0
	176-180	60,1				45,0		138,8
62	156-160	54,6	117,0	103,9	124,8	38,6	45,8	137,3
	161-165	56,1				40,1		139,1
	166-170	57,6				41,6		140,9
	171-175	59,1				43,1		142,6
	176-180	60,6				44,6		144,4
64	156-160	55,2	121,0	108,6	129,6	38,3	47,2	143,0
	161-165	56,7				39,8		144,8
	166-170	58,2				41,3		146,5
	171-175	59,7				42,8		148,3
	176-180	61,2				44,3		150,0

РЕКОМЕНДАЦИИ ПО ВЫБОРУ ТКАНИ

Для пошива лонгслива подойдут тактильно мягкие, пластичны, трикотажные полотна средней поверхностной плотности, формоустойчивые, с высокой степенью растяжимости, упругие.

РАСКРОЙ



Основной материал:

1. Спинка — 2 дет.,
2. Бочок переда — 2 дет.,
3. Центральная часть переда — 1 дет. со сгибом,
4. Рукав — 2 дет.,
5. Бейка для окантовки верхнего среза — 1 дет. со сгибом.


Припуски на швы

Все детали изделия даны с необходимыми припусками на швы.
Образец лонгслива был отшит из трикотажа лапша.

ОБОРУДОВАНИЕ И ИНСТРУМЕНТЫ

	Бытовая швейная машинка;
	Оверлок 4-хниточный;
	Утюг с паром или без, утюжильный стол или гладильная доска;
	Ручная и машинные иглы, соответствующие типу ткани (для трикотажа + двойная игла), булавки для закалывания или специальные зажимы;
	Ножницы для бумаги и ножницы для раскроя;
	Проутюжильник (сетка для ВТО или лоскут х/б ткани).

ДОПОЛНИТЕЛЬНЫЕ МАТЕРИАЛЫ И ФУРНИТУРА

	Нитки для бытовой машины и оверлока.
---	--------------------------------------

ТЕХНОЛОГИЧЕСКАЯ ПОСЛЕДОВАТЕЛЬНОСТЬ ОБРАБОТКИ

Выкроите детали изделия согласно спецификации.



Оверлочной строчкой стачайте срезы рельефов частей переда.



Припуски швов заутюжьте к центру детали.



С лицевой стороны изделия рельефы отстрочите, приутюжьте.



Оверлочной строчкой стачайте средние срезы частей спинки.



Припуски шва заутюжьте.



Стачайте плечевые срезы деталей переда и спинки вместе, подкладывая в шов тесьму. Она будет препятствовать вытягиванию швов в процессе эксплуатации изделия.



Припуски швов заутюжьте в сторону переда.



Обтачку горловины сложите вдоль пополам, изнанкой внутрь, приутюжьте по сгибу. Оттяните обтачку по открытым срезам, одновременно сутюжьте по сгибу, придавая ей изогнутую форму.



Стачайте обтачку в кольцо по коротким срезам. Наложите её на лицевую сторону изделия, приколите, притачайте.



Отверните обтачку в сторону изнанки изделия, выметайте, фиксируя переходный кант шириной 1-2 мм из изделия в сторону обтачки. Край (он же сгиб) обтачки приметайте насквозь к изделию, а затем притачайте на расстоянии 1-2 мм от сгиба.



Нитки смётывания удалите. Горловину приутюжьте.



Оверлочной строчкой стачайте боковые срезы изделия. Припуски швов заутюжьте в сторону переда.

Обметайте срез низа изделия.



Оверлочной строчкой стачайте боковые срезы рукавов. Припуски швов заутюжьте в сторону передней части рукава.



Проложите крупную вспомогательную строчку по окату рукава, стяните нитки, формируя сборку.



Обметайте срезы низа рукавов, заметайте их на ширину подгибки в сторону изнанки, застрочите двойной иглой.



Нитки смётывания удалите, низ рукавов приутюжьте.



Вколите или вметайте рукав в пройму изделия, втачайте прямой строчкой в области сборки.



Оверлочной строчкой втачайте рукав в пройму. Припуски шва приутюжьте на ребро.



Низ изделия заметайте в сторону изнанки на ширину подгибки, застрочите двойной иглой.



Нитки смётывания удалите, низ изделия приутюжьте.



Отутюжьте изделие в готовом виде. Носите с удовольствием!

Понравилась выкройка? Тогда ждём ваши ФОТО-ОТЗЫВЫ:



на нашем сайте: <https://shkatulka-sew.ru/pattern/vykroyka-longsliva-eliza544/>



в соцсетях с хэштегом #Eliza544 и #Элиза544



