

# ШКАТУЛКА

SHKATULKA-SEW.RU



#Ники546

**Размеры**  
**(ростовка)**  
**86-170 см**

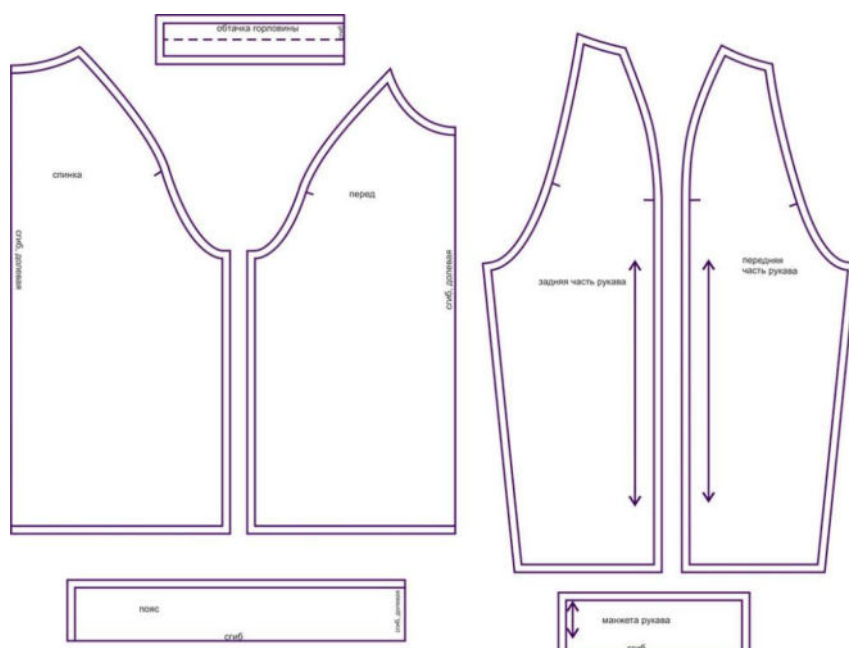
**СЛОЖНОСТЬ**



## СВИТШОТ

## Ники546

Выкройка детского трикотажного свитшота среднего объёма, прямого силуэта. Перед и спинка — цельные, без особенностей. Горловина свитшота — круглой формы, обработана трикотажной обтачкой. Рукав — покроя реглан, среднего объёма, двухшовный, длинный, на притачной трикотажной манжете по низу. Длина свитшота — до линии бёдер. Низ изделия обработан притачным трикотажным поясом.

СОСТАВ  
КОМПЛЕКТА  
ЛЕКАЛ

\* Выкройки даны с припусками на швы. Они обозначены двойным контуром. Вы можете самостоятельно изменить ширину припусков, исходя из свойств выбранного материала или своих целей.

ВЕЛИЧИНЫ ПРИБАВОК НА ОСНОВНЫХ УЧАСТКАХ  
ИЗМЕРЕНИЙ

Прибавка к обхвату груди  
в полном объеме

9,6-16,4 см

## ЗАМЕРЫ КЛЮЧЕВЫХ ПАРАМЕТРОВ, РАСХОД ТКАНИ

\* Без учета припусков на швы.

Внимание: расчет выполнен для трикотажа без учета направления ворса и возможной усадки! Усадка может достигать 15-20% от длины материала.

Обязательно учитывайте это и берите с запасом.

рост, см	полный замер на уровне груди, см	замер рукава на уровне проймы, см	длина рукава от горловины, см	длина изделия по спинке без учета обтачки, см	расход трикотажа 1 при ширине 180 см, см	расход трикотажа 2 при ширине 140 см, см
86	63,6	23,2	36,9	35,7	40,0	18,0
92	65,4	24,2	39,3	37,4	42,5	18,3
98	67,2	25,2	41,7	39,0	45,0	18,5
104	69,0	26,1	44,1	40,7	47,5	18,8
110	70,8	27,1	46,4	42,4	50,0	19,0
116	72,6	28,1	48,8	44,0	52,5	19,3
122	74,4	29,1	51,2	45,7	55,0	19,5
128	76,2	30,0	53,6	47,3	57,5	19,8
134	78,0	31,0	56,0	49,0	60,0	20,0
140	81,6	32,1	58,9	51,3	66,7	21,0
146	85,1	33,1	61,7	53,5	73,3	22,0
152	88,7	34,2	64,6	55,8	80,0	23,0
158	92,3	35,3	67,5	58,1	86,7	24,0
164	95,9	36,3	70,4	60,3	93,3	25,0
170	99,5	37,4	73,2	62,6	100,0	26,0

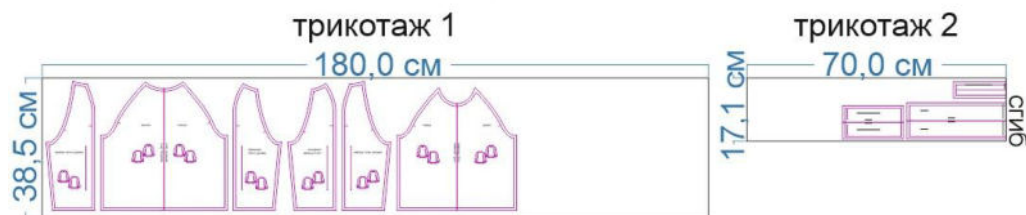
## РЕКОМЕНДАЦИИ ПО ВЫБОРУ ТКАНИ

Для пошива данной модели подойдут мягкие, тактильно приятные трикотажные полотна средней поверхностной плотности, с высокими гигиеническими и гигроскопическими свойствами.

Пример: футер 2-нитка петля, футер 3-нитка петля, плотное джерси (в качестве основного материала), кашкорсе, рибана (в качестве материала для манжет и пояса).

# РАСКРОЙ

размер 86



размер 134



размер 170



Основной материал:

1. Перед — 1 дет. со сгибом,
2. Спинка — 1 дет. со сгибом,
3. Передняя часть рукава — 2 дет.,
4. Задняя часть рукава — 2 дет.

Кашкорсе / рибана:

1. Обтачка горловины — 1 дет. со сгибом,
2. Манжета рукава — 2 дет. со сгибом,
3. Пояс — 1 дет. с двумя сгибами.

## Припуски на швы


Все детали изделия имеют необходимые припуски на швы.

Образец свитшота был отшит из футера 3-нитки петля и кашкорсе.

## ОБОРУДОВАНИЕ И ИНСТРУМЕНТЫ

	Бытовая швейная машинка;
	Оверлок 4-хниточный;
	Утюг с паром или без, утюжильный стол или гладильная доска;
	Ручная и машинные иглы, соответствующие типу ткани (для трикотажа), булавки для закалывания или маленькие зажимы;
	Ножницы для бумаги и ножницы для раскроя;
	Проутюжильник (сетка для ВТО или лоскут х/б ткани).

## ДОПОЛНИТЕЛЬНЫЕ МАТЕРИАЛЫ И ФУРНИТУРА

	Нитки для бытовой машины и оверлока.
---	--------------------------------------

## ТЕХНОЛОГИЧЕСКАЯ ПОСЛЕДОВАТЕЛЬНОСТЬ ОБРАБОТКИ

Выкроите детали изделия согласно спецификации.



Втачайте передние части рукавов в проймы переда. Припуски швов заутюжьте в сторону рукавов.



Втачайте задние части рукавов в проймы спинки. Припуски швов заутюжьте в сторону рукавов.

Стачайте плечевые срезы изделия. Припуски швов заутюжьте в сторону переда.



Единой строчкой стачайте боковые срезы изделия и одновременно срезы рукавов.



Припуски швов заутюжьте в сторону переда.



Сложите обтачку горловины пополам, лицевой стороной внутрь, стачайте в кольцо по коротким срезам. Припуски шва разутюжьте.

Сложите обтачку пополам, изнанкой внутрь, приутюжьте по сгибу.

Оттяните обтачку по срезам, одновременно сутюжьте по сгибу, придавая обтачке изогнутую форму.





Приколите обтачку к горловине.



Притачайте обтачку к горловине. Припуски шва направьте в сторону изделия и приутюжьте.



Сложите манжеты пополам, лицевой стороной внутрь, стачайте в кольцо по коротким срезам, припуски шва разутюжьте.

Сложите манжеты вдоль пополам, изнанкой внутрь, приутюжьте по сгибу.



Приколите или приметайте манжеты по низу рукавов, притачайте.



Сложите пояс пополам, лицевой стороной внутрь, стачайте в кольцо по коротким срезам. Припуски шва разутюжьте.

Сложите пояс вдоль пополам, изнанкой внутрь, приутюжьте по сгибу.



Приколите или приметайте пояс по низу изделия, притачайте.



Припуски швов притачивания манжет и пояса приутюжьте на ребро.



Отутюжьте изделие в готовом виде. Носите с удовольствием!



Понравилась выкройка? Тогда ждём ваши ФОТО-ОТЗЫВЫ:



на нашем сайте: <https://shkatulka-sew.ru/pattern/vykroyka-detskogo-svitshota-reglan-niki546/>



в соцсетях с хэштегом #Niki546 и #Ники546



