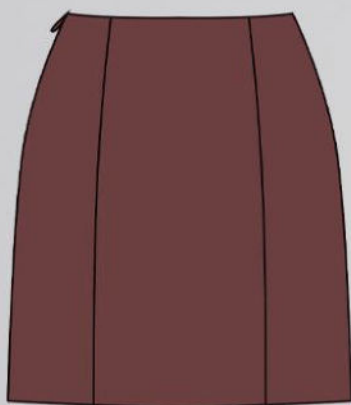


ШКАТУЛКА
SHKATULKA-SEW.RU



#ЖИЗЕЛЬ112

Размеры

40-68

Рост

156-180см

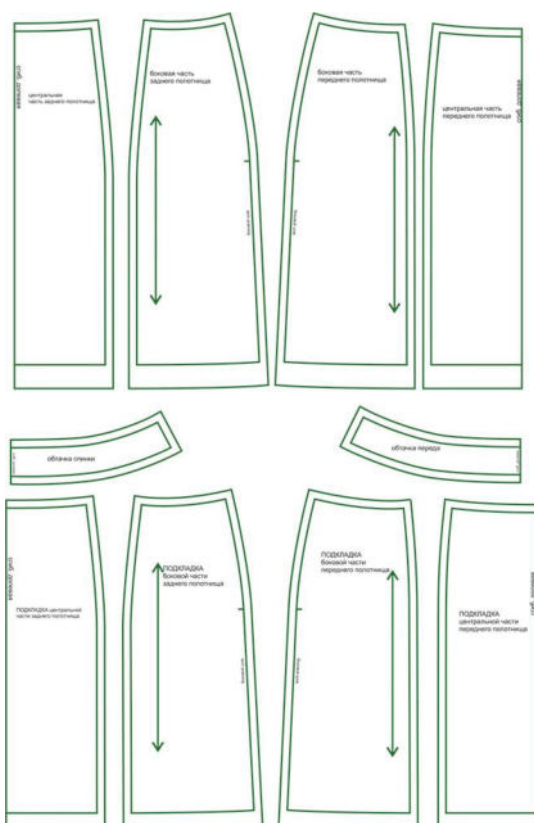
СЛОЖНОСТЬ



юбка

Жизель 112

Выкройка женской мини-юбки малого объема, прилегающего силуэта, выполненной на отлетней подкладке. Переднее и заднее полотнища с вертикальными рельефами. Верхний срез юбки обработан подкройными обтачками, притачанными к подкладке юбки. Застежка — потайная молния — расположена в левом боковом шве. Длина юбки — короткая.

СОСТАВ
ЛЕКАЛ КОМПЛЕКТА

* Выкройки даны с припусками на швы. Они обозначены двойным контуром. Вы можете самостоятельно изменить ширину припусков, исходя из свойств выбранного материала или своих целей.

ВЕЛИЧИНЫ ПРИБАВОК НА ОСНОВНЫХ УЧАСТКАХ
ИЗМЕРЕНИЙ

Прибавка к обхвату талии в полном объеме	Прибавка к обхвату бедер в полном объеме
4,8-6,6 см	2,6-2,8 см

ЗАМЕРЫ КЛЮЧЕВЫХ ПАРАМЕТРОВ, РАСХОД ТКАНИ

* Без учета припусков на швы.

Внимание: расчет выполнен для ткани без учета направления ворса и возможной усадки! Усадка может достигать 15-20% от длины материала. Обязательно учитывайте это и берите с запасом.

размер	рост, см	Длина изделия по средней линии спинки, см	Ширина изделия на уровне талии, см	Ширина изделия на уровне бедер, см	Расход основной ткани при ширине 150 см, см	Расход подкладки при ширине 150 см, см
40	156-160	38,7	67,4	90,6	59,0	44,0
	161-165	39,7			60,0	45,3
	166-170	40,7			61,0	46,5
	171-175	41,7			62,0	47,8
	176-180	42,7			63,0	49,0
42	156-160	38,9	71,3	94,6	59,4	44,4
	161-165	39,9			60,4	45,6
	166-170	40,9			61,4	46,9
	171-175	41,9			62,4	48,1
	176-180	42,9			63,4	49,4
44	156-160	39,0	75,2	98,6	59,8	44,8
	161-165	40,0			60,8	46,0
	166-170	41,0			61,8	47,3
	171-175	42,0			62,8	48,5
	176-180	43,0			63,8	49,8
46	156-160	39,2	79,1	102,6	60,1	45,1
	161-165	40,2			61,1	46,4
	166-170	41,2			62,1	47,6
	171-175	42,2			63,1	48,9
	176-180	43,2			64,1	50,1
48	156-160	39,4	82,9	106,7	60,5	45,5
	161-165	40,4			61,5	46,8
	166-170	41,4			62,5	48,0
	171-175	42,4			63,5	49,3
	176-180	43,4			64,5	50,5
50	156-160	39,6	86,8	110,7	60,9	45,9
	161-165	40,6			61,9	47,1
	166-170	41,6			62,9	48,4
	171-175	42,6			63,9	49,6
	176-180	43,6			64,9	50,9
52	156-160	39,8	90,7	114,7	61,3	46,3
	161-165	40,8			62,3	47,5

	166-170	41,8			63,3	48,8
	171-175	42,8			64,3	50,0
	176-180	43,8			65,3	51,3
54	156-160	40,0	94,6	118,7	61,6	46,6
	161-165	41,0			62,6	47,9
	166-170	42,0			63,6	49,1
	171-175	43,0			64,6	50,4
	176-180	44,0			65,6	51,6
56	156-160	40,2	98,5	122,7	62,0	47,0
	161-165	41,2			63,0	48,3
	166-170	42,2			64,0	49,5
	171-175	43,2			65,0	50,8
	176-180	44,2			66,0	52,0
58	156-160	40,3	102,4	126,7	92,0	56,0
	161-165	41,3			94,0	58,5
	166-170	42,3			96,0	61,0
	171-175	43,3			98,0	63,5
	176-180	44,3			100,0	66,0
60	156-160	40,5	106,3	130,7	93,6	62,6
	161-165	41,5			95,6	65,1
	166-170	42,5			97,6	67,5
	171-175	43,5			99,6	70,0
	176-180	44,5			101,6	72,4
62	156-160	40,7	110,1	134,8	95,2	69,2
	161-165	41,7			97,2	71,6
	166-170	42,7			99,2	74,0
	171-175	43,7			101,2	76,4
	176-180	44,7			103,2	78,8
64	156-160	40,9	114,0	138,8	96,8	75,8
	161-165	41,9			98,8	78,2
	166-170	42,9			100,8	80,5
	171-175	43,9			102,8	82,9
	176-180	44,9			104,8	85,2
66	156-160	41,1	117,9	142,8	98,4	82,4
	161-165	42,1			100,4	84,7
	166-170	43,1			102,4	87,0
	171-175	44,1			104,4	89,3
	176-180	45,1			106,4	91,6
68	156-160	41,3	121,8	146,8	100,0	89,0
	161-165	42,3			102,0	91,3
	166-170	43,3			104,0	93,5
	171-175	44,3			106,0	95,8
	176-180	45,3			108,0	98,0

РЕКОМЕНДАЦИИ ПО ВЫБОРУ ТКАНИ

Для изготовления юбки в качестве основного материала подойдут ткани костюмной группы, средней поверхностной плотности, формоустойчивые, отличающиеся малой сминаемостью, с натуральными, смешанными, искусственными или синтетическими волокнами в составе.

В качестве подкладки подойдут подкладочные ткани небольшой и средней поверхностной плотности, аналогичные по свойствам материалу верха.

РАСКРОЙ



Основной материал:

1. Центральная часть заднего полотнища — 1 дет. со сгибом,
2. Боковая часть заднего полотнища — 2 дет.,
3. Центральная часть переднего полотнища — 1 дет. со сгибом,
4. Боковая часть переднего полотнища — 2 дет.,
5. Обтачка спинки — 1 дет. со сгибом,
6. Обтачка переда — 1 дет. со сгибом.

Подкладка:

1. Подкладка центральной части заднего полотнища — 1 дет. со сгибом,
2. Подкладка боковой части заднего полотнища — 2 дет.,
3. Подкладка центральной части переднего полотнища — 1 дет. со сгибом,
4. Подкладка боковой части переднего полотнища — 2 дет.,

Дублерин:





1. Обтачка спинки — 1 дет. со сгибом,
2. Обтачка переда — 1 дет. со сгибом.

Припуски на швы


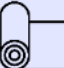

Все детали изделия имеют необходимые припуски на швы.

Образец юбки был отшит из костюмной ткани (полиэстер и вискоза) и подкладочной ткани (поливискоза).

ОБОРУДОВАНИЕ И ИНСТРУМЕНТЫ

	Бытовая швейная машинка;
	Оверлок 3-ниточный;
	Утюг с паром или без, утюжильный стол или гладильная доска;
	Ручная и машинные иглы, соответствующие типу ткани (для тонких или средних тканей), булавки для закалывания или маленькие зажимы;
	Ножницы для бумаги и ножницы для раскроя;
	Проутюжильник (сетка для ВТО или лоскут х/б ткани).

ДОПОЛНИТЕЛЬНЫЕ МАТЕРИАЛЫ И ФУРНИТУРА

	Нитки для бытовой машины и оверлока;
	Дублерин;
	Короткая потайная молния.

ТЕХНОЛОГИЧЕСКАЯ ПОСЛЕДОВАТЕЛЬНОСТЬ ОБРАБОТКИ

Выкроите детали изделия согласно спецификации.



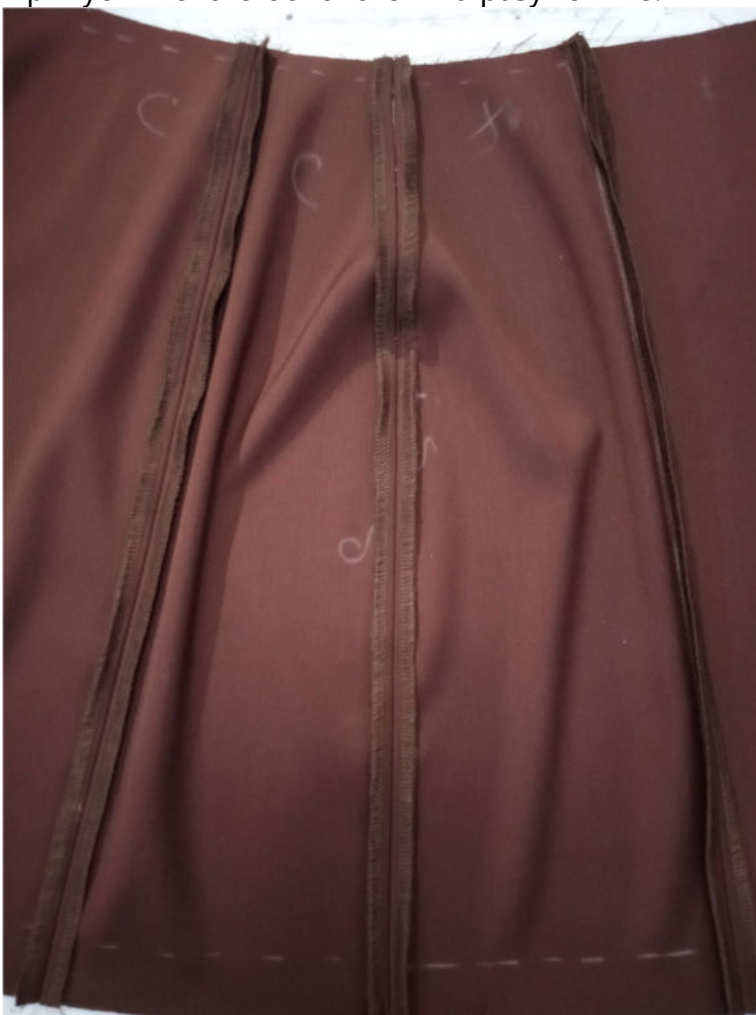
Обметайте срезы рельефов частей переднего и заднего полотнищ юбки, стачайте их между собой. Припуски швов разутюжьте.



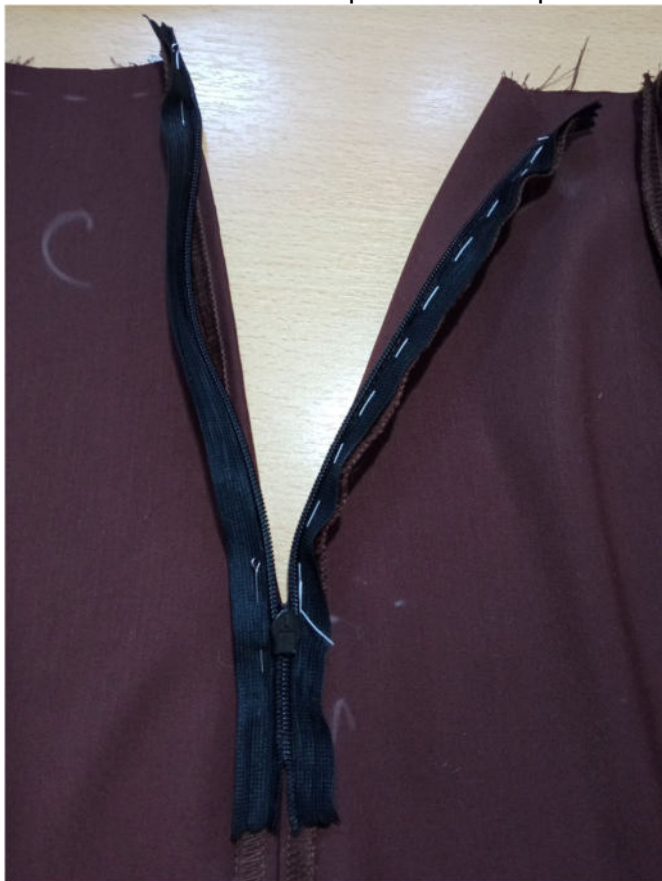
Сложите переднее и заднее полотнища юбки вместе, лицом к лицу, уравняйте по левым боковым срезам. Стачайте срезы между собой от контрольной метки конца разреза под молнию вниз до среза низа. Припуски разреза сметайте вручную.



Припуски левого бокового шва разутюжьте.

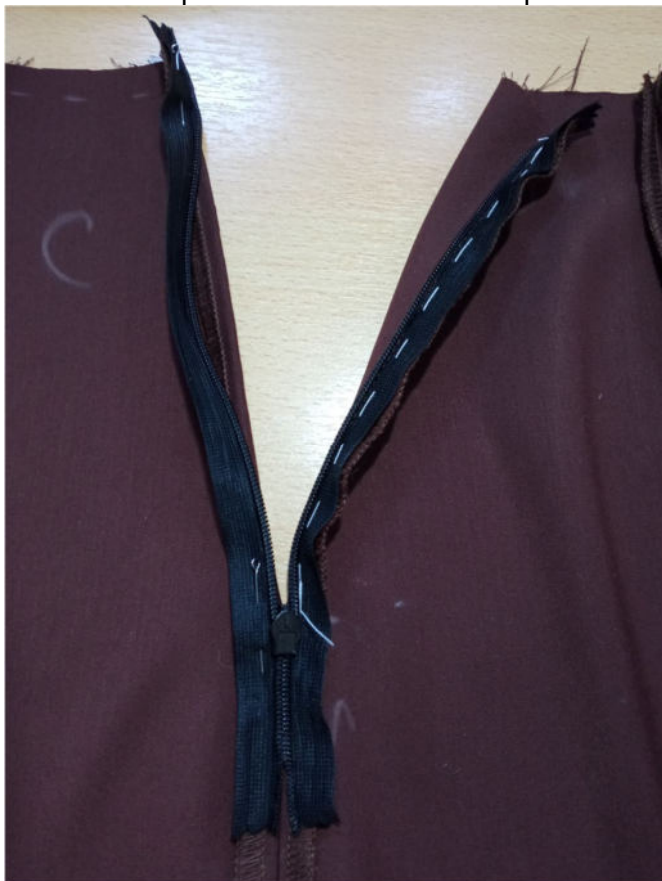


Расстегните молнию. Приметайте, притачайте одну её сторону к припуску застёжки.



Застегните молнию до контрольной метки конца разреза под молнию. Приметайте вторую сторону молнии к свободному припуску застёжки.

Полностью расстегните молнию. Притачайте вторую её сторону к изделию.



Застегните молнию, потянув за бегунок. Приутюжьте застёжку под припусками.



Сложите изделие лицевой стороной внутрь, уравняйте по правым боковым срезам, сколите, стачайте. Припуски швов обметайте по отдельности, разутюжьте.



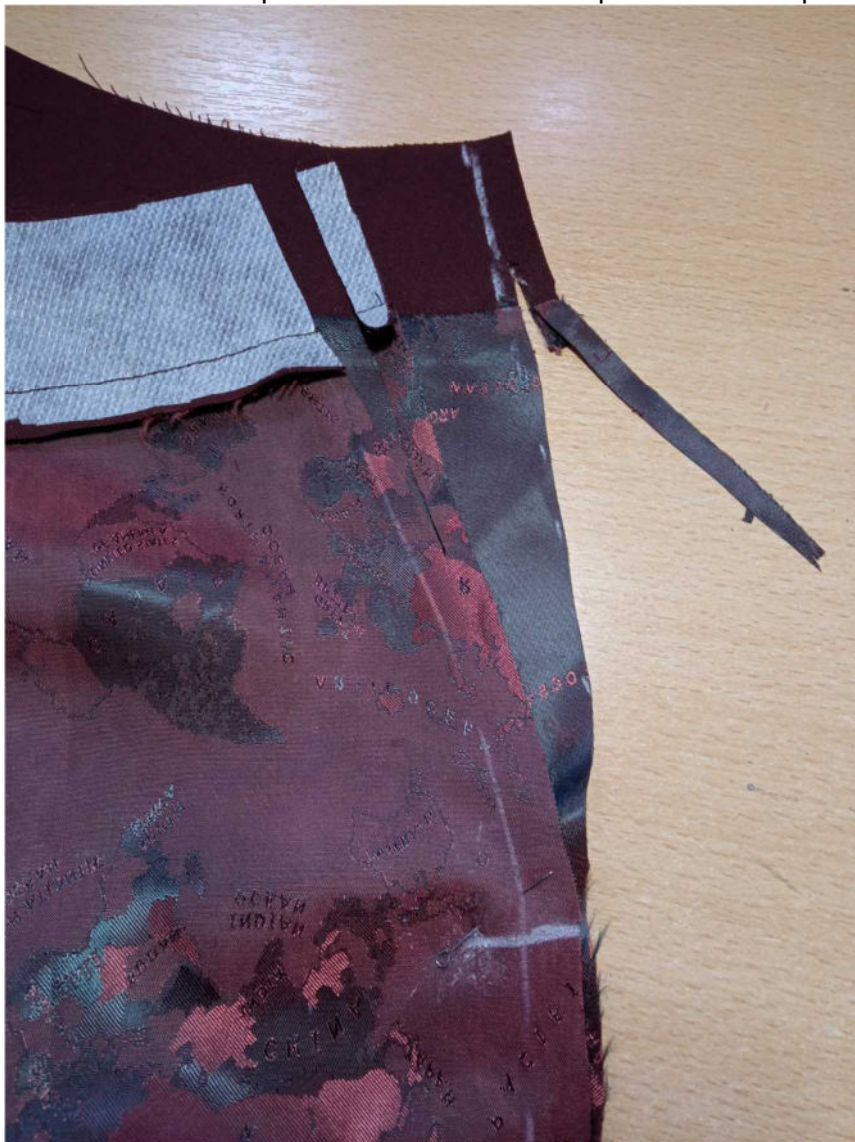
На подкладке переднего полотнища юбки заложите складки, на подкладке заднего полотнища стачайте вытачки, заутюжьте их к центру детали. Продублируйте и ослоровите детали обтачек.



Притачайте обтачки к соответствующим деталям подкладки, припуски швов заутюжьте в сторону подкладки.



Левые боковые срезы обтачек плавно срежьте на ширину припуска.



Стачайте боковые срезы подкладки. Припуски швов обметайте.



Припуски швов заутюжьте, припуски застёжки разутюжьте.



С изнанки изделия притачайте припуски подкладки к молнии.



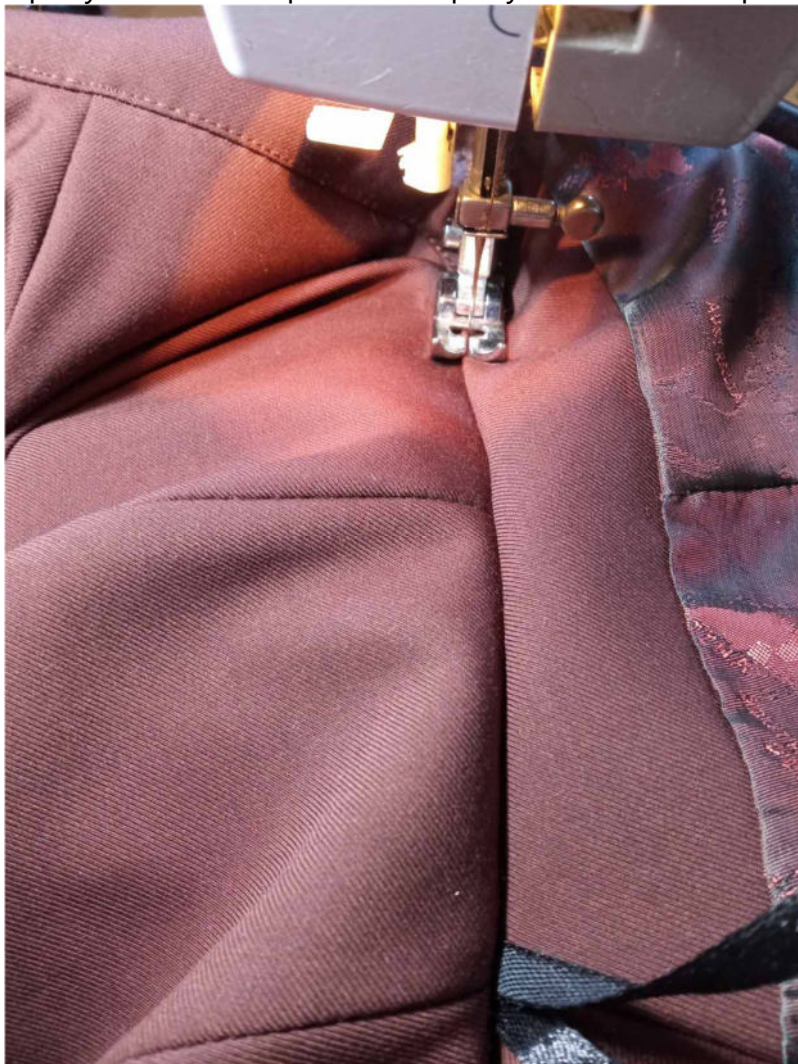
Слегка приутюжьте подкладку.



Сложите верх и подкладку изделия лицом к лицу, уравняйте по верхним срезам. Отверните молнию на лицевую сторону, совместите центры переда и спинки, боковые швы верха и подкладки, и в таком виде сколите верх и подкладку между собой.



Припуски шва отверните в сторону обтачки и отстрочите в край по лицевой стороне.



Выметайте обтачку, фиксируя переходный кант шириной 0,1-0,2 см из юбки в сторону обтачки.



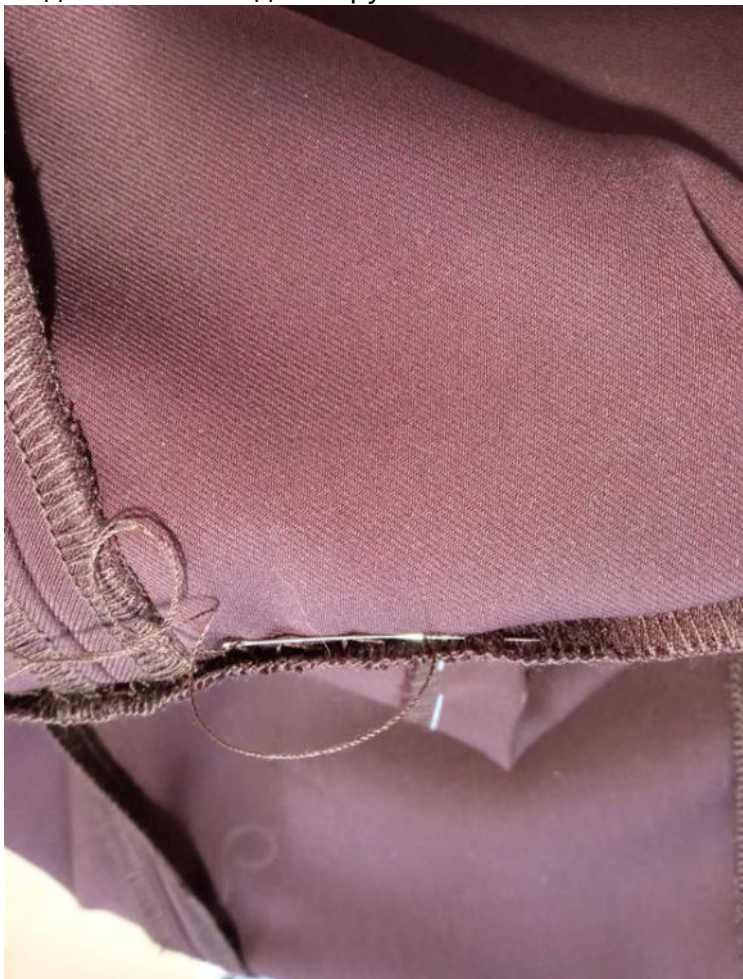
Низ подкладки заметайте швом вподгибку с закрытым срезом, застрочите.



Обметайте срез низа изделия, заметайте его в сторону изнанки на ширину подгибки.



Подшейте низ изделия ручными потайными стежками.



Закрепите обтачку строчкой по боковому шву.



Нитки смётывания удалите, приутюжьте низ изделия и подкладки.



Понравилась выкройка? Тогда ждём ваши ФОТО-ОТЗЫВЫ:



на нашем сайте: <https://shkatulka-sew.ru/pattern/vykroyka-yubki-jizel112/>



в соцсетях с хэштегом #Giselle112 и #Жизель112



