

ШКАТУЛКА

SHKATULKA-SEW.RU



#ЖИЗЕЛЬ549

Размеры

40-66

Рост

156-180см

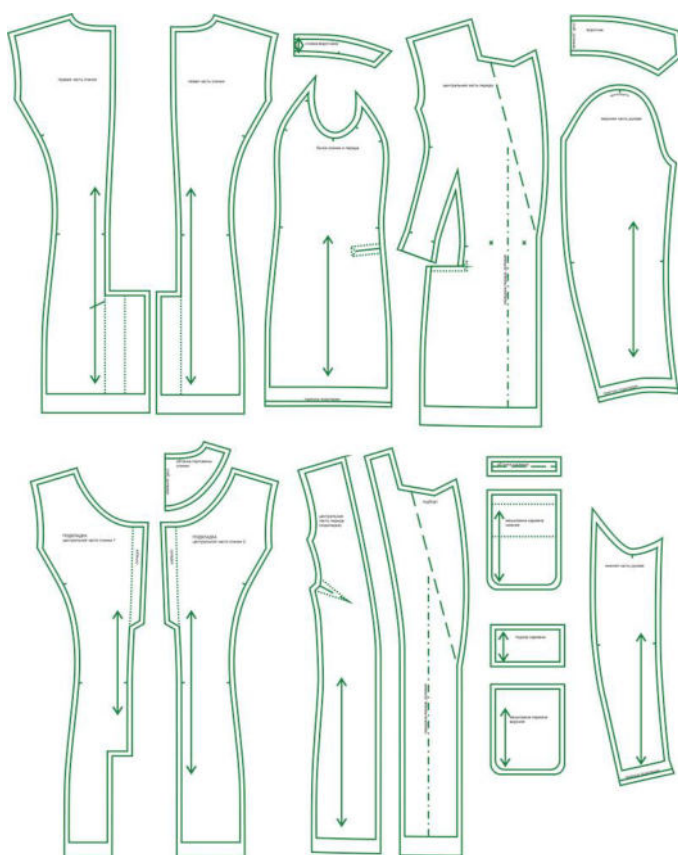
СЛОЖНОСТЬ



жакет

Жизель549

Выкройка женского жакета среднего объёма, полуприлегающего силуэта, выполненного на подкладке. Перед — с талиевыми выточками, с прорезными карманами в рамку, обработанными в горизонтальных подрезах. Бочки жакета цельные, переходящие с переда на спинку. Спинка — со средним швом и шлицей по низу среднего шва. Застёжка — двубортная, на 2 обмётанные петли и пуговицы. Воротник — отложной, английский, с притачной стойкой, с лацканами. Рукава — втачные, двухшовные, длинные, среднего объёма. Длина жакета — до середины бедра.



СОСТАВ КОМПЛЕКТА ЛЕКАЛ

* Выкройки даны с припусками на швы. Они обозначены двойным контуром. Вы можете самостоятельно изменить ширину припусков, исходя из свойств выбранного материала или своих целей.

ВЕЛИЧИНЫ ПРИБАВОК НА ОСНОВНЫХ УЧАСТКАХ ИЗМЕРЕНИЙ

Прибавка к обхвату груди в полном объеме	Прибавка к обхвату бедер в полном объеме
7,1-11 см	8-10,7 см

ЗАМЕРЫ КЛЮЧЕВЫХ ПАРАМЕТРОВ, РАСХОД ТКАНИ

* Без учета припусков на швы.

Внимание: расчет выполнен для ткани без учета направления ворса и возможной усадки! Усадка может достигать 15-20% от длины материала. Обязательно учитывайте это и берите с запасом.

размер	рост, см	Длина изделия по средней линии спинки без учета воротника, см	Ширина изделия на уровне груди, см	Ширина изделия на уровне бедер, см	Длина рукава, см	Ширина рукава на уровне нижней точки проймы, см	Расход основной ткани при ширине 150 см, см	Расход подкладки при ширине 150 см, см
40	156-160	68,3	91,0	96,0	56,0	31,6	170,0	96,0
	161-165	70,8			57,5		174,5	97,8
	166-170	73,3			59,0		179,0	99,5
	171-175	75,7			60,5		183,5	101,3
	176-180	78,2			62,0		188,0	103,0
42	156-160	68,6	94,7	100,2	56,2	32,7	175,0	99,7
	161-165	71,0			57,7		179,3	101,6
	166-170	73,5			59,2		183,7	103,5
	171-175	76,0			60,7		188,0	105,5
	176-180	78,4			62,1		192,3	107,4
44	156-160	68,9	98,4	104,4	56,5	33,9	180,0	103,4
	161-165	71,3			57,9		184,2	105,5
	166-170	73,8			59,4		188,3	107,6
	171-175	76,2			60,8		192,5	109,7
	176-180	78,6			62,3		196,6	111,8
46	156-160	69,1	102,1	108,6	56,7	35,0	185,0	107,1
	161-165	71,6			58,1		189,0	109,3
	166-170	74,0			59,6		193,0	111,6
	171-175	76,4			61,0		196,9	113,9
	176-180	78,9			62,4		200,9	116,2
48	156-160	69,4	105,8	112,8	57,0	36,1	190,0	110,8
	161-165	71,8			58,4		193,8	113,2
	166-170	74,3			59,8		197,6	115,7
	171-175	76,7			61,2		201,4	118,1
	176-180	79,1			62,6		205,2	120,5
50	156-160	69,7	109,5	117,0	57,2	37,2	195,0	114,5
	161-165	72,1			58,6		198,6	117,1
	166-170	74,5			59,9		202,3	119,7
	171-175	76,9			61,3		205,9	122,3

	176-180	79,3			62,7		209,5	124,9
52	156-160	70,0	113,2	121,2	57,4	38,4	200,0	118,2
	161-165	72,4			58,8		203,5	120,9
	166-170	74,8			60,1		206,9	123,7
	171-175	77,1			61,5		210,4	126,5
	176-180	79,5			62,8		213,8	129,3
54	156-160	70,3	116,9	125,4	57,7	39,5	205,0	121,8
	161-165	72,6			59,0		208,3	124,8
	166-170	75,0			60,3		211,6	127,8
	171-175	77,4			61,6		214,9	130,7
	176-180	79,7			63,0		218,2	133,7
56	156-160	70,6	120,6	129,6	57,9	40,6	210,0	125,5
	161-165	72,9			59,2		213,1	128,7
	166-170	75,3			60,5		216,2	131,8
	171-175	77,6			61,8		219,3	134,9
	176-180	79,9			63,1		222,5	138,1
58	156-160	70,9	124,3	133,9	58,1	41,8	215,0	129,2
	161-165	73,2			59,4		217,9	132,5
	166-170	75,5			60,7		220,9	135,8
	171-175	77,8			62,0		223,8	139,2
	176-180	80,1			63,2		226,8	142,5
60	156-160	71,1	128,0	138,1	58,4	42,9	220,0	132,9
	161-165	73,4			59,6		222,8	136,4
	166-170	75,8			60,9		225,5	139,9
	171-175	78,1			62,1		228,3	143,4
	176-180	80,4			63,4		231,1	146,8
62	156-160	71,4	131,7	142,3	58,6	44,0	225,0	136,6
	161-165	73,7			59,8		227,6	140,3
	166-170	76,0			61,1		230,2	143,9
	171-175	78,3			62,3		232,8	147,6
	176-180	80,6			63,5		235,4	151,2
64	156-160	71,7	135,4	146,5	58,9	45,2	230,0	140,3
	161-165	74,0			60,1		232,4	144,1
	166-170	76,3			61,3		234,8	148,0
	171-175	78,5			62,5		237,3	151,8
	176-180	80,8			63,7		239,7	155,6
66	156-160	72,0	139,1	150,7	59,1	46,3	235,0	144,0
	161-165	74,3			60,3		237,3	148,0
	166-170	76,5			61,4		239,5	152,0
	171-175	78,8			62,6		241,8	156,0
	176-180	81,0			63,8		244,0	160,0

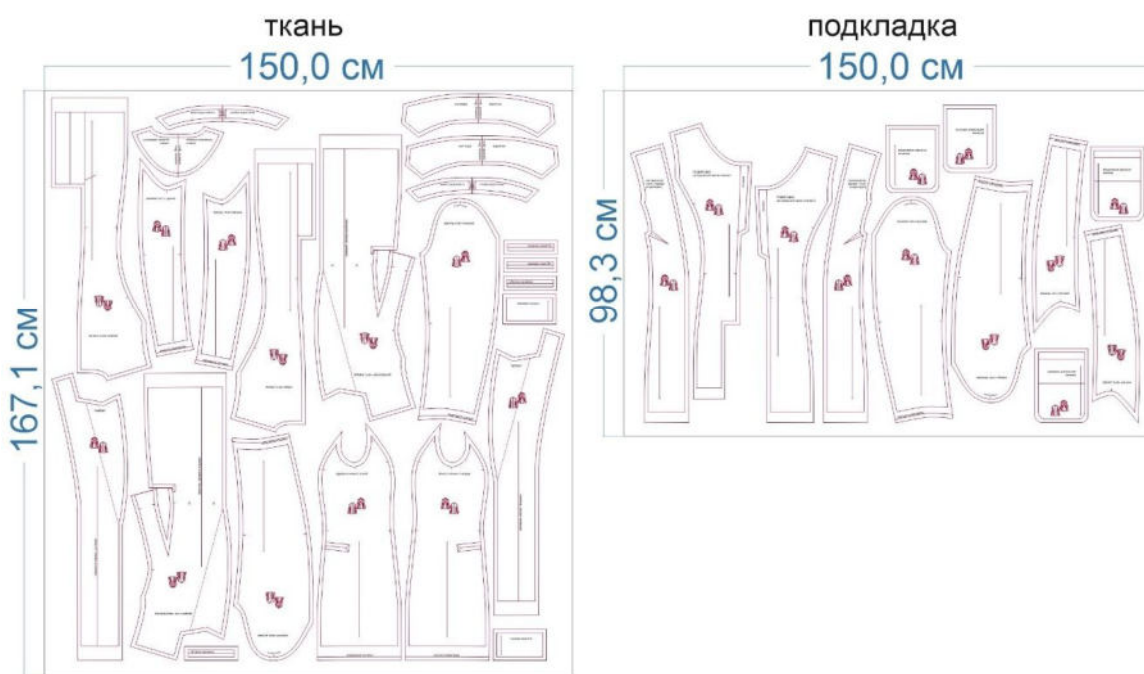
РЕКОМЕНДАЦИИ ПО ВЫБОРУ ТКАНИ

Для изготовления жакета в качестве основного материала подойдут ткани костюмной группы, средней поверхностной плотности, формоустойчивые, отличающиеся малой сминаемостью, с натуральными, смешанными, искусственными или синтетическими волокнами в составе.

В качестве подкладки подойдут подкладочные ткани небольшой и средней поверхностной плотности, аналогичные по свойствам материалу верха.

РАСКРОЙ

размер 40 рост 166-170 см



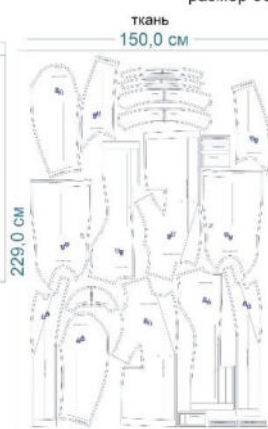
размер 52 рост 166-170 см



подкладка 150,0 см



размер 66 рост 166-170 см



подкладка 150,0 см



Основной материал:

1. Правая часть спинки — 1 дет.,
2. Левая часть спинки — 1 дет.,
3. Бочок спинки и переда — 2 дет.,
4. Центральная часть переда — 2 дет.,
5. Верхняя часть рукава — 2 дет.,
6. Нижняя часть рукава — 2 дет.,
7. Стойка воротника — 2 дет. со сгибом,
8. Воротник — 2 дет. со сгибом,
9. Подборт — 2 дет.,
10. Обтачка горловины спинки — 1 дет. со сгибом,
11. Обтачка кармана — 4 дет.,
12. Подзор кармана — 2 дет.

Подкладка:

1. Подкладка центральной части спинки 1 — 1 дет.,
2. Подкладка центральной части спинки 2 — 1 дет.,
3. Подкладка центральной части переда — 2 дет.,
4. Бочок спинки и переда — 2 дет.,
5. Верхняя часть рукава — 2 дет.,
6. Нижняя часть рукава — 2 дет.,
7. Нижняя мешковина кармана — 2 дет.,
8. Верхняя мешковина кармана — 2 дет.

Дублерин:

1. Воротник — 1 дет. со сгибом (верхний воротник),
2. Стойка воротника — 1 дет. со сгибом,
3. Подборт — 2 дет.,
4. Обтачка горловины спинки — 1 дет. со сгибом,
5. Верхняя часть спинки — 2 дет.,
6. Центральная часть переда — 2 дет.,
7. Верхняя часть бочка переда и спинки — 2 дет.

Флизелин:

Воротник — 1 дет. со сгибом (нижний воротник)

Припуски на швы


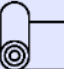
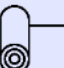


Все детали изделия имеют необходимые припуски на швы.

Образец жакета был отшит из костюмной ткани (полиэстер + вискоза) и поливискозной подкладочной ткани.

ОБОРУДОВАНИЕ И ИНСТРУМЕНТЫ

	Бытовая швейная машинка;
	Утюг с паром или без, утюжильный стол или гладильная доска;
	Ручная и машинные иглы, соответствующие типу ткани (для тонких и средних тканей тканей), булавки для закалывания или маленькие зажимы;
	Ножницы для бумаги и ножницы для раскроя;
	Проутюжильник (сетка для ВТО или лоскут х/б ткани).

ДОПОЛНИТЕЛЬНЫЕ МАТЕРИАЛЫ И ФУРНИТУРА

	Нитки для бытовой машины;
	Дублерин, флизелин;
	Синтепон для подокатников;
	Плечевые накладки;
	2 пуговицы;

ТЕХНОЛОГИЧЕСКАЯ ПОСЛЕДОВАТЕЛЬНОСТЬ ОБРАБОТКИ

Выкроите детали изделия согласно спецификации.

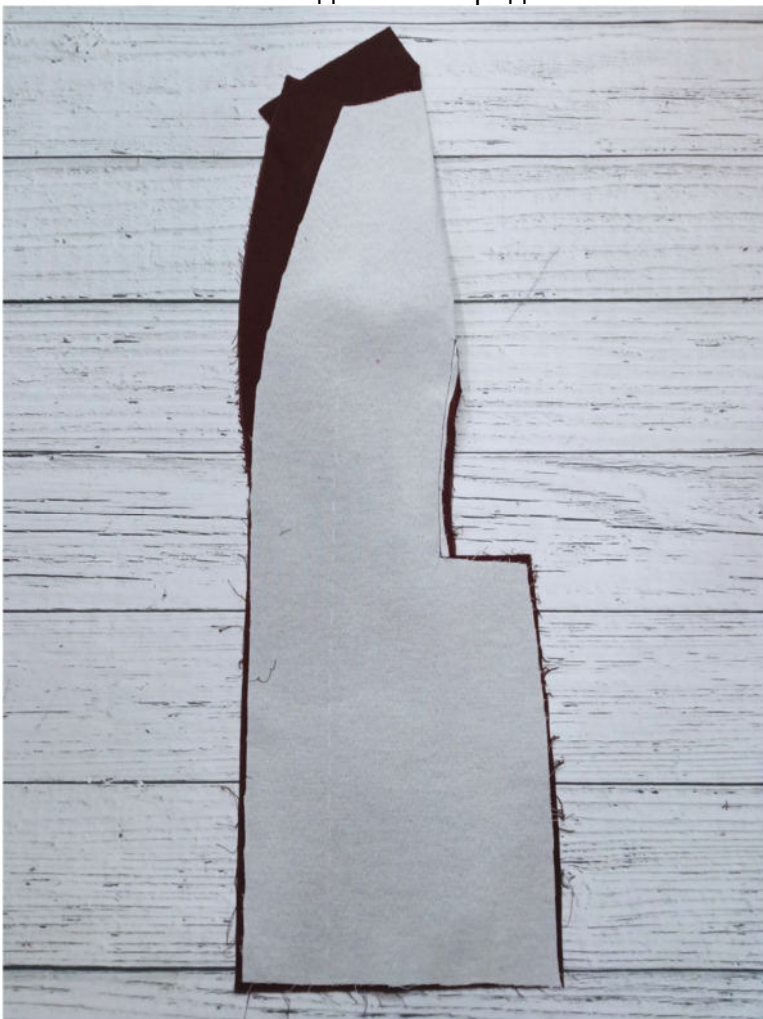


Продублируйте и основите детали переда, контрастными нитками проставьте контрольные линии.

Продублируйте верхнюю часть бочков.



Стачайте вытачки на деталях переда.



Рассеките вытачки по центру, не доходя до верха примерно 5 мм, разутюжьте.



С лицевой стороны изделия заматайте срезы входа в карман встык.



Бочок со стороны переда продублируйте дублирином, со стороны спинки — флизелином, для плавного перехода.

Притачайте бочки к деталям переда. Припуски швов рассеките, не доходя до строчки 2 мм, разутюжьте.

С лицевой стороны деталей переда наметьте рамку кармана шириной 2 см.



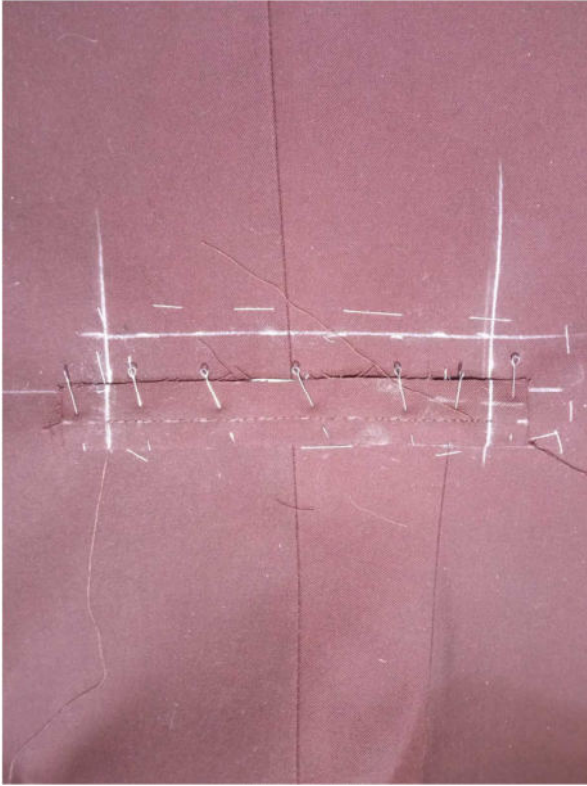
С изнанки переда в области кармана приметайте долевик из неклеевого флизелина.



Продублируйте и осноровите детали обтачек карманов, заутюжьте каждую деталь вдоль пополам, изнанкой внутрь.

Намелите готовый вид на лицевой стороне обтачек.

Совмещая линии разметки, наложите обтачки на детали переда, приколите, приметайте, притачайте.

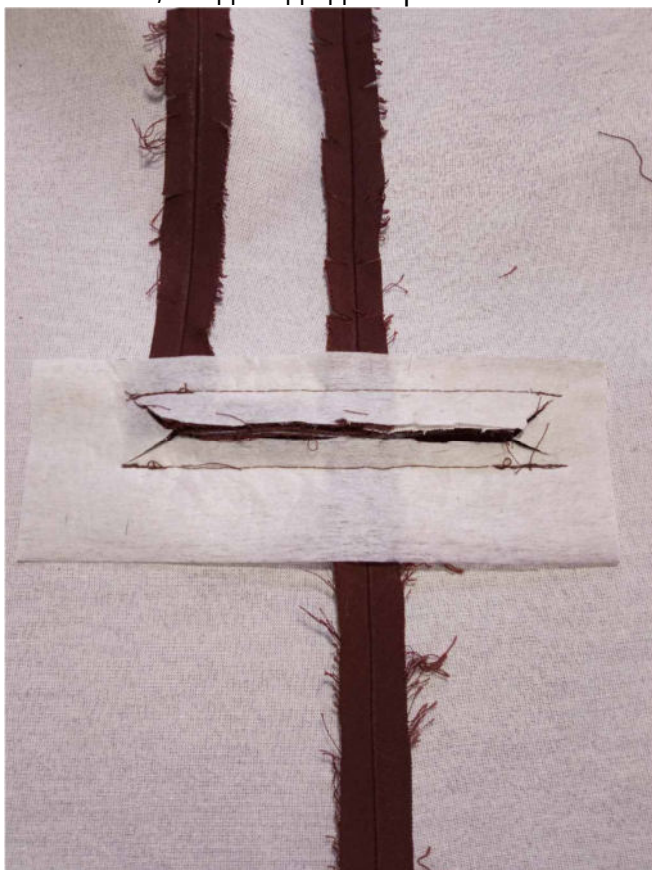


Аналогичным образом притачайте парные обтачки.

С изнанки изделия проверьте ширину между строчками, проверьте длину и параллельность строчек.



Разрежьте вход в карман посередине между строчками, к концам строчек выходя наискосок, не доходя до строчек 2 мм.



Обметайте нижний срез подзора. Притачайте его к лицевой стороне нижней мешковины кармана.



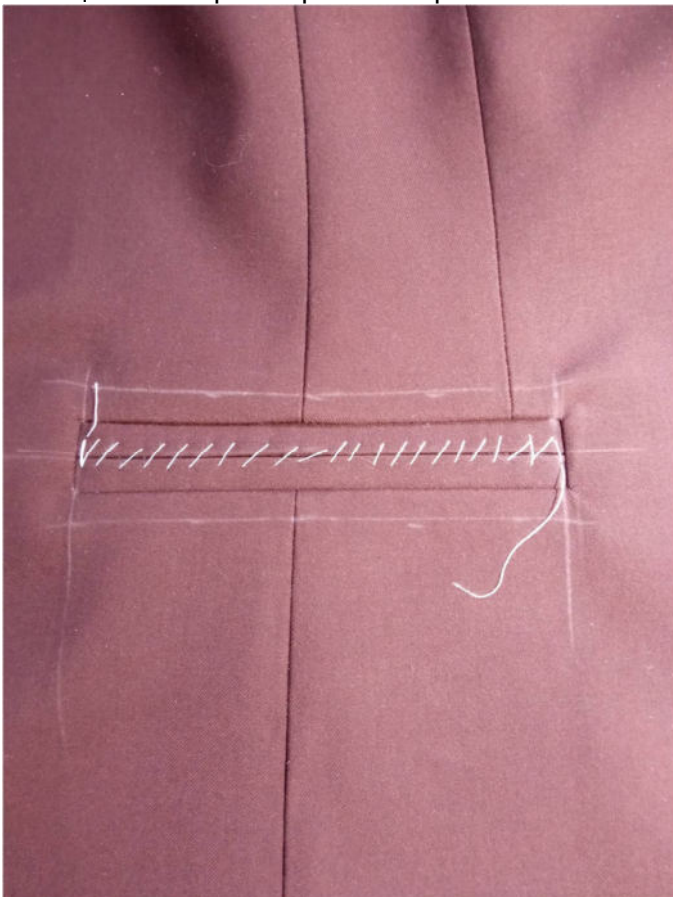
С изнанки изделия притачайте верхнюю и нижнюю мешковины кармана к соответствующим обтачкам, строчками в строчки притачивания обтачек.



Выверните, выправьте рамки кармана, слегка приутюжьте.



С лицевой стороны рамки кармана сметайте встык.



С изнанки изделия закрепите уголки кармана, одновременно стачайте мешковины карманов.



Нитки смётывания удалите, карманы приутюжьте.



Верхнюю часть подборта продублируйте дублирином, нижнюю — флизелином. Наложите подборта на детали переда, лицом к лицу, уравняйте по срезам, сколите, притачайте от уступа лацкана и далее вниз по срезам бортов. Припуски шва в уступе рассеките, не доходя до строчки 2 мм.

Припуски швов в уголках высекайте наискосок, не доходя до строчки 2 мм.



Выверните, выправьте подборта на лицевую сторону. Выметайте лацканы, фиксируя переходный кант шириной 1-2 мм из подборта в сторону изделия.



Выметайте борта, фиксируя переходный кант шириной 1-2 мм из изделия в сторону подбортов.



Сколите срезы горловины переда и подборта между собой. При необходимости выполните осноровку.



Заутюжьте срезы низа деталей переда на ширину подгибки в сторону изнанки, формируя уголки-конвертики.



Добавьте к уголкам припуски шириной 1 см, остальное срежьте.



Сложите уголки лицевой стороной внутрь, стачайте, не доходя до конца 1 см. Припуски швов разутюжьте.



Выверните, выправьте уголки на лицевую сторону, приутюжьте.



Частично продублируйте и основорвите детали спинки, продублируйте припуски под шлицу, заутюжьте их в сторону изнанки.

Стачайте части спинки по средним срезам от среза горловины вниз до контрольной точки начала шлицы.



Заутюжьте подгибку низа спинки в сторону изнанки, формируя уголки с припусками шлицы. Обработайте уголки по аналогии с уголками по низу бортов.



Стачайте детали подкладки спинки до контрольной метки. Расстояние на свободу движения заметайте ручными стежками.



Припуски среднего шва подкладки спинки заутюжьте вправо.



Продублируйте и осноруйте обтачку горловины спинки. Приколите её к подкладке спинки, притачайте. Припуски шва заутюжьте в сторону подкладки.



Сколите закрепку шлицы верха изделия с закрепкой на подкладке.
Приколите правый срез подкладки к правому припуску шлицы.



Притачайте подкладку к припуску шлицы.



Рассеките припуски шва с левой стороны подкладки, в уступе шлицы.



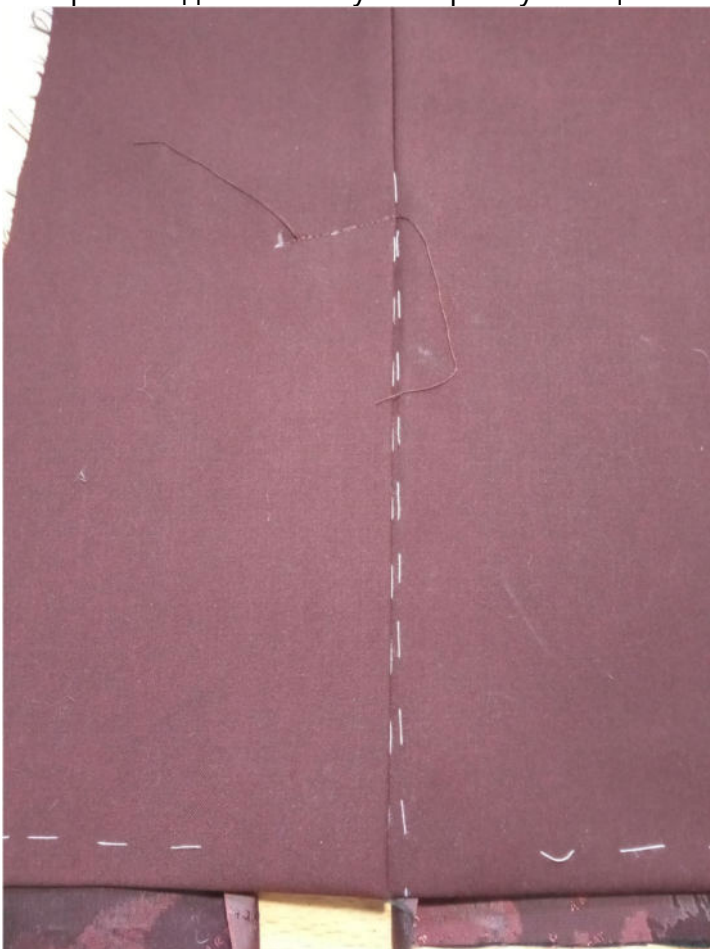
С изнанки притачайте подкладку к левому припуску шлицы.



Притачайте подкладку к верхней части шлицы.



Настрочите диагональную закрепку с лицевой стороны шлицы.



Стачайте детали подкладки бочка и подкладки центральной части переда между собой. Припуски швов заутюжьте.



Притачайте подкладку переда к подбртам изделия.



Припуски шва приутюжьте.

Лацканы заложите по линии перегиба.

Сколите подкладку с основным изделием по срезам, при необходимости выполните осноровку.



Притачайте подкладку бочков к подкладке спинки. Припуски швов заутюжьте.





Стачайте плечевые срезы изделия и плечевые срезы подкладки. Припуски швов разутюжьте.



Притачайте стойки к деталям воротника, припуски швов рассеките, не доходя до строчки, разутюжьте.



Сложите детали воротника вместе, лицом к лицу, уравняйте по срезам, сколите, стачайте. Припуски шва в уголках высеките, не доходя до строчки 2 мм.



Выверните, выправьте воротник на лицевую сторону, выметайте, фиксируя переходный кант шириной 1-2 мм из верхнего воротника в сторону нижнего, приутюжьте (верхний воротник проклеен дублирином, нижний - флизелином).



Сколите срезы деталей воротника между собой, при необходимости выполните осноровку.



Сформируйте слабину на верхнем воротнике в области горловины спинки, зафиксируйте булавками.

Осноровите нижний срез нижнего воротника по верхнему воротнику.



Вколите или вметайте части воротника в горловину верха и подкладки изделия, втачайте. Припуски швов рассеките, не доходя до строчки 2 мм, разутюжьте.





Выверните изделие на лицевую сторону, воротник сложите, приутюжьте.



Машинной строчкой скрепите припуски швов втачивания частей воротника между собой с изнаночной стороны изделия.



Стачайте локтевые срезы частей рукавов. Припуски швов оттяните, разутюжьте. Продублируйте низ рукавов. Заутюжьте подгибку низа рукавов в сторону изнанки.



Стачайте нижние срезы рукавов. Припуски швов разутюжьте.



Аналогичным образом заготовьте детали подкладки рукавов, припуски швов заутюжьте.



Сложите верх и подкладку рукавов вместе, лицом к лицу, уравняйте по срезам низа, совместите по швам, сколите, стачайте.



Сложите верх и подкладку рукава изнанкой к изнанке, сформируйте складку из подкладки по низу рукава, приутюжьте.



Ручными стежками подшейте припуски подгибки рукавов к припускам швов.



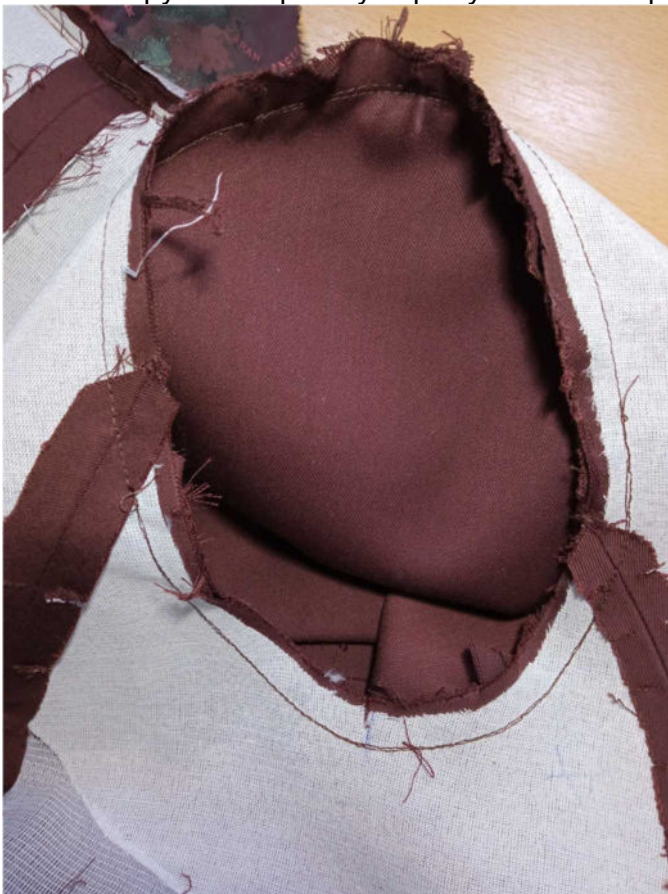
Проложите крупные вспомогательные строчки по срезам оката верха и подкладки рукавов. Стяните нитки, формируя посадку.



Вколите или вметайте рукав в пройму изделия, совмещая срезы и контрольные знаки.



Втачайте рукав в пройму. Припуски швов приутюжьте на ребро.



Притачайте подокатник из полоски синтепона к рукаву, строчкой в строчку втачивания рукава.



Аналогичным образом втачайте подкладку рукавов в проймы подкладки.



Ручными стежками пришейте плечевые накладки близко к строчке втачивания рукава.





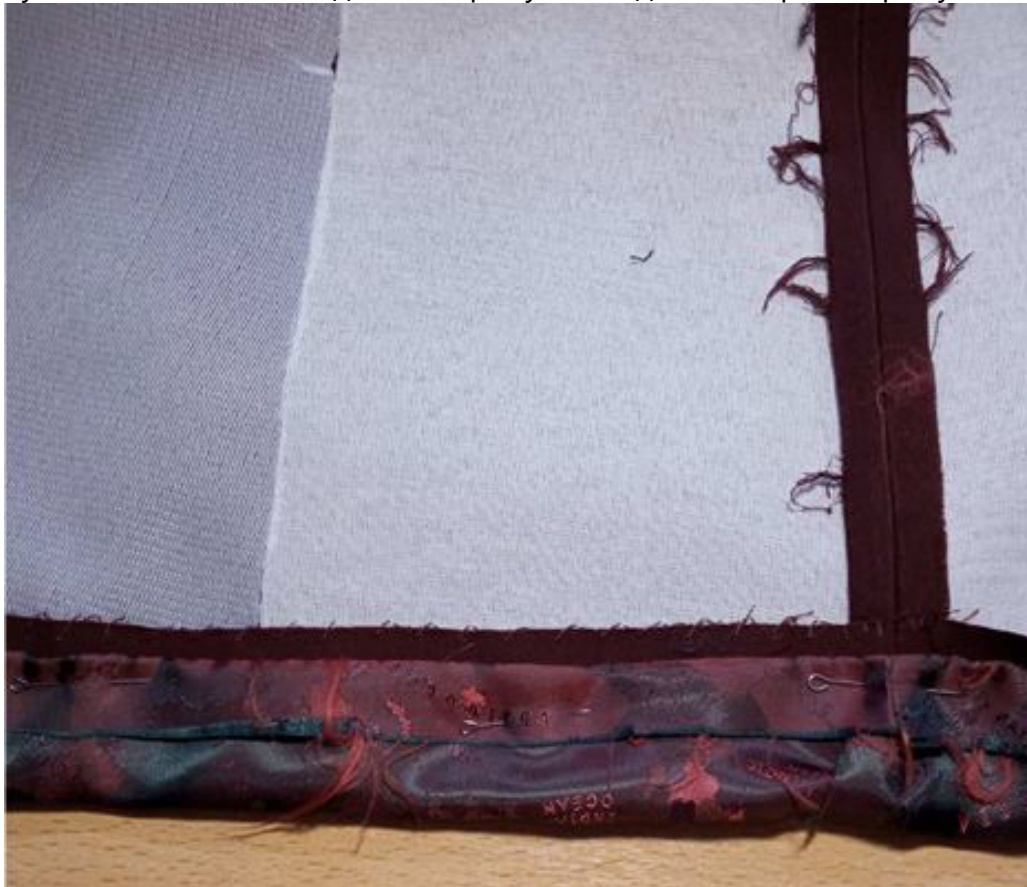
При помощи тканевых долевиков скрепите припуски верха и подкладки жакета в области подмышек и плеча между собой.



Стачайте срезы низа верха и подкладки между собой.



Ручными стежками подшейте припуски подгибки верха к припускам швов.



Частично распорите боковой шов в подкладке жакета. Через него выверните изделие на лицевую сторону.



Частично распорите шов в подкладке рукава. Через него застрочите отверстие в боковом шве подкладки.



Застрочите отверстие в подкладке рукава в край.



Разметьте и выметайте петли. Пришейте пуговицы.



Нитки сметывания удалите. На подкладке спинки заложите складку, приутюжьте.



Отутюжьте изделие в готовом виде. Носите с удовольствием.

Понравилась выкройка? Тогда ждём ваши ФОТО-ОТЗЫВЫ:



на нашем сайте: <https://shkatulka-sew.ru/pattern/vykroyka-jenskogo-jaketa-jizel549/>



в соцсетях с хэштегом #Giselle549 и #Жизель549

