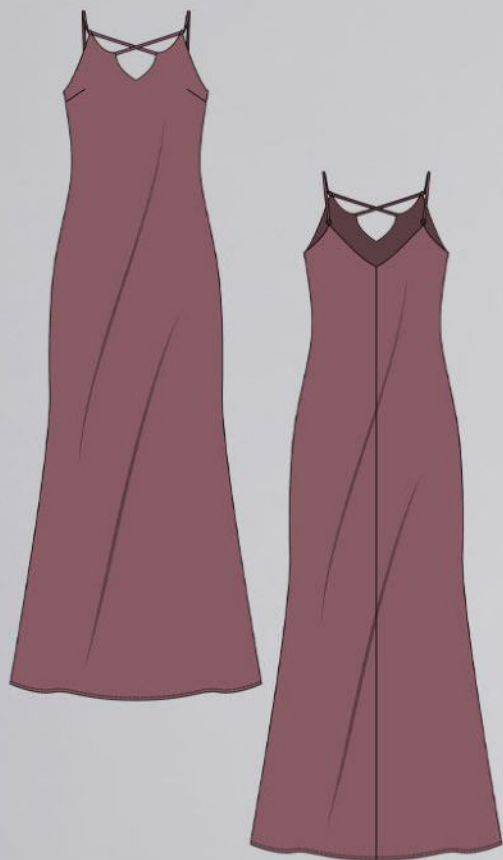


ШКАТУЛКА
SHKATULKA-SEW.RU



#ЖИЗЕЛЬ739

Размеры

40-68

Рост

156-180см

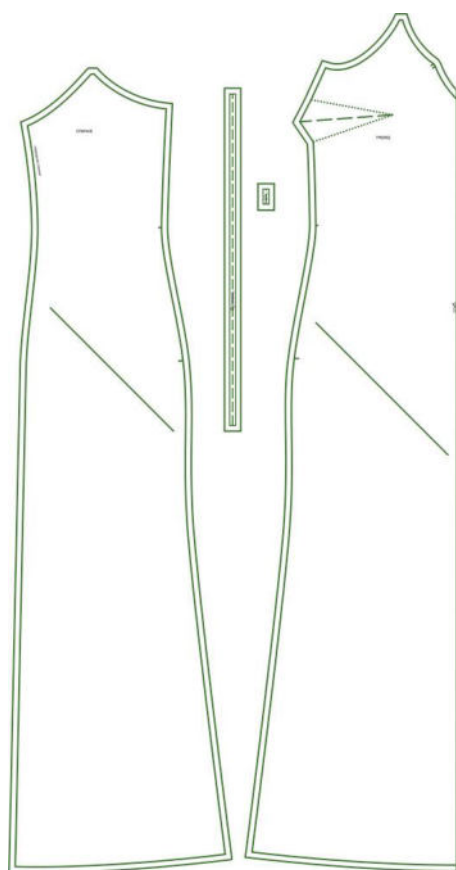
СЛОЖНОСТЬ



платье

Жизель739

Выкройка двухстороннего женского платья-комбинации, небольшого объёма, полуприлегающего силуэта, расширенного от линии колена книзу, выполненного на подкладке. Перед с нагрудными вытачками, выходящими из боковых швов, с фигурной линией горловины. Спинка — со средним швом. Платье выполнено на бретелях-шнуровке, проходящей через декоративные петельки на горловине переда. Верх и подкладка платья выполнены из идентичных по качеству материалов, но разного цвета, что позволяет носить его как двухстороннее. Платье без застежки.



СОСТАВ КОМПЛЕКТА ЛЕКАЛ

* Выкройки даны с припусками на швы. Они обозначены двойным контуром. Вы можете самостоятельно изменить ширину припусков, исходя из свойств выбранного материала или своих целей.

ВЕЛИЧИНЫ ПРИБАВОК НА ОСНОВНЫХ УЧАСТКАХ ИЗМЕРЕНИЙ

Прибавка к обхвату груди в полном объеме	Прибавка к обхвату талии в полном объеме	Прибавка к обхвату бедер в полном объеме
2,2-2,5 см	13-20,5 см	7,4-9,1 см

ЗАМЕРЫ КЛЮЧЕВЫХ ПАРАМЕТРОВ, РАСХОД ТКАНИ

* Без учета припусков на швы.

Внимание: расчет выполнен для ткани без учета направления ворса и возможной усадки! Усадка может достигать 15-20% от длины материала. Обязательно учитывайте это и берите с запасом.

Расход подкладки (второго слоя) соответствует расходу основной ткани.

размер	рост, см	Длина изделия по среднему шву спинки от талии до низа, см	Ширина изделия на уровне груди, см	Ширина изделия на уровне талии, см	Ширина изделия на уровне бедер, см	Расход основной ткани при ширине 150 см, см
40	156-160	103,0	82,5	75,4	95,4	195,0
	161-165	104,5				198,8
	166-170	106,0				202,5
	171-175	107,5				206,3
	176-180	109,0				210,0
42	156-160	103,0	86,5	79,8	99,5	201,4
	161-165	104,4				205,2
	166-170	105,9				208,9
	171-175	107,4				212,7
	176-180	108,9				216,4
44	156-160	102,9	90,4	84,1	103,6	207,9
	161-165	104,4				211,6
	166-170	105,9				215,4
	171-175	107,4				219,1
	176-180	108,9				222,9
46	156-160	102,9	94,4	88,5	107,8	214,3
	161-165	104,3				218,0
	166-170	105,8				221,8
	171-175	107,3				225,5
	176-180	108,8				229,3
48	156-160	102,8	98,4	92,9	111,9	220,7
	161-165	104,3				224,5
	166-170	105,8				228,2
	171-175	107,3				232,0
	176-180	108,8				235,7
50	156-160	102,8	102,4	97,2	116,0	227,1
	161-165	104,2				230,9
	166-170	105,7				234,6
	171-175	107,2				238,4
	176-180	108,7				242,1
52	156-160	102,7	106,4	101,6	120,1	233,6
	161-165	104,2				237,3

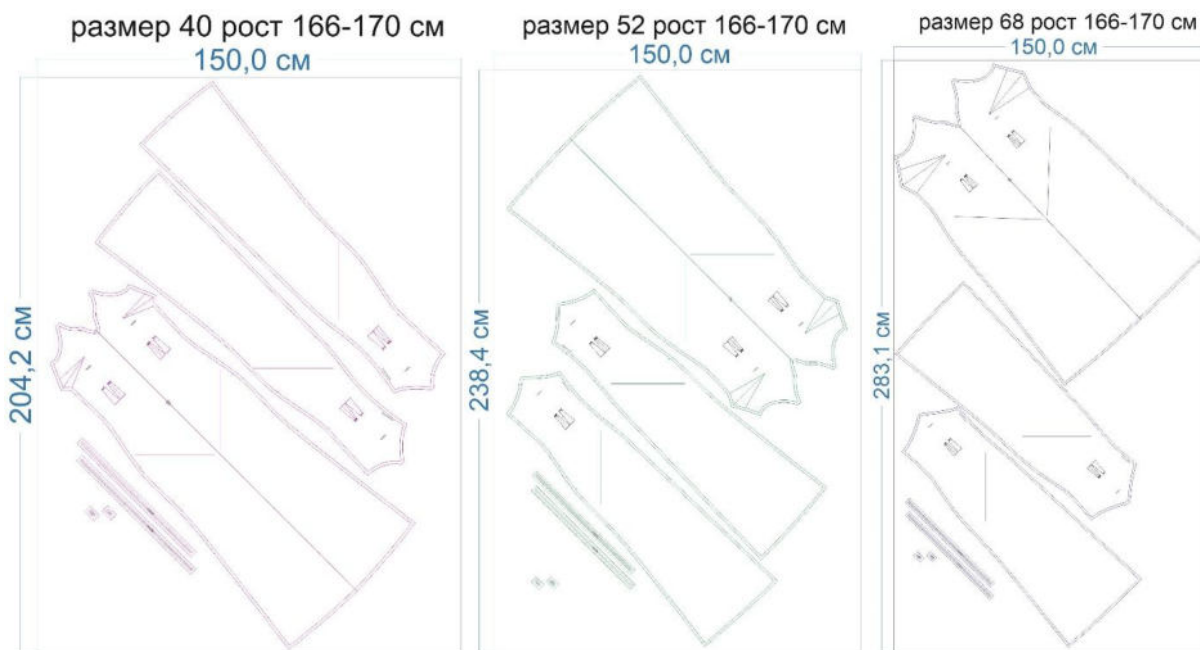
	166-170	105,7				241,1
	171-175	107,2				244,8
	176-180	108,7				248,6
54	156-160	102,7	110,3	106,0	124,2	240,0
	161-165	104,1				243,8
	166-170	105,6				247,5
	171-175	107,1				251,3
	176-180	108,6				255,0
56	156-160	102,6	114,3	110,3	128,3	246,4
	161-165	104,1				250,2
	166-170	105,6				253,9
	171-175	107,1				257,7
	176-180	108,5				261,4
58	156-160	102,6	118,3	114,7	132,5	252,9
	161-165	104,0				256,6
	166-170	105,5				260,4
	171-175	107,0				264,1
	176-180	108,5				267,9
60	156-160	102,5	122,3	119,0	136,6	259,3
	161-165	104,0				263,0
	166-170	105,5				266,8
	171-175	106,9				270,5
	176-180	108,4				274,3
62	156-160	102,5	126,3	123,4	140,7	265,7
	161-165	103,9				269,5
	166-170	105,4				273,2
	171-175	106,9				277,0
	176-180	108,4				280,7
64	156-160	102,4	130,2	127,8	144,8	272,1
	161-165	103,9				275,9
	166-170	105,4				279,6
	171-175	106,8				283,4
	176-180	108,3				287,1
66	156-160	102,4	134,2	132,1	148,9	278,6
	161-165	103,8				282,3
	166-170	105,3				286,1
	171-175	106,8				289,8
	176-180	108,3				293,6
68	156-160	102,3	138,2	136,5	153,1	285,0
	161-165	103,8				288,8
	166-170	105,3				292,5
	171-175	106,7				296,3
	176-180	108,2				300,0

РЕКОМЕНДАЦИИ ПО ВЫБОРУ ТКАНИ

Для пошива платья можно использовать тонкие, струящиеся, хорошо драпирующиеся ткани плательной группы.

Пример: шёлк Армани, вискозный шёлк, креп, атлас, кошибо и др.

РАСКРОЙ



Основной материал:

1. Спинка — 2 дет.,
2. Перед — 1 дет. со сгибом,
3. Бретель — 2 дет.,
4. Петелька — 4 дет.

Подкладка:

1. Спинка — 2 дет.,
2. Перед — 1 дет. со сгибом.

Припуски на швы


Все детали изделия имеют необходимые припуски на швы.

Образец платья был отшит из искусственного шёлка.

ОБОРУДОВАНИЕ И ИНСТРУМЕНТЫ

	Бытовая швейная машинка;
	Оверлок 3-ниточный;
	Утюг с паром или без, утюжильный стол или гладильная доска;
	Ручная и машинные иглы, соответствующие типу ткани (для тонких тканей), булавки для закалывания или маленькие зажимы;
	Ножницы для бумаги и ножницы для раскроя;
	Проутюжильник (сетка для ВТО или лоскут х/б ткани).

ДОПОЛНИТЕЛЬНЫЕ МАТЕРИАЛЫ И ФУРНИТУРА

	Нитки для бытовой машины и оверлока;
	Регуляторы для бретелей - 2 шт;
	Кольца для бретелей - 2 шт.

ТЕХНОЛОГИЧЕСКАЯ ПОСЛЕДОВАТЕЛЬНОСТЬ ОБРАБОТКИ

Выкроите детали изделия согласно спецификации.

Верх:



Подкладка:



Сметайте выточки на деталях переда, стачайте.



Нитки сметывания удалите, выточки заутюжьте вниз.



Средние срезы частей спинки сметайте, стачайте. Припуски швов обметайте, заутюжьте.



Сметайте вытачки на подкладке переда, стачайте, заутюжьте.



Средние срезы частей подкладки спинки сметайте, стачайте. Припуски шва обметайте, заутюжьте.



Детали бретелей сложите вдоль пополам, лицевой стороной внутрь, стачайте.



На одном конце бретели закрепите иглу с ниткой. Введите иглу внутрь бретели, ушком вперёд. Проведите иглу по всей длине бретели, выведите её наружу. Потяните за нитку и выверните бретель на лицевую сторону.



Приутюжьте бретели.



Ориентируясь по разметке, притачайте бретели и петельки к детали переда.



Вставьте кольца в петельки, притачайте их к детали спинки.



Сложите верх и подкладку переда вместе, лицом к лицу, уравняйте по верхним срезам, сколите, стачайте. Припуски шва в уголках высеките наискосок, не доходя до строчки 2 мм. В уступе уголка переда, а также на закруглённых участках припуски рассеките, не доходя до строчки 2 мм.



Сложите детали верха и подкладки спинки вместе, лицом к лицу, уравняйте по верхним срезам, сколите, стачайте. Припуски швов на закруглённых участках рассеките, не доходя до строчки 2 мм.



Припуски швов отверните в сторону подкладки и отстрочите по лицевой стороне подкладки.



Шов обтачивания верха переда выметайте, фиксируя переходный кант шириной 2 мм из верха в сторону подкладки. Приутюжьте.



Разверните верх и подкладку изделия, сложите их лицом к лицу, верх с верхом, подкладку с подкладкой, уравняйте по боковым срезам и швам, сколите, стачайте единой строчкой.



Припуски швов обметайте, заутюжьте в сторону спинки.



Сколите боковые швы верха и подкладки платья между собой насквозь.



Вставьте бретели в петельки, затем в регуляторы, затем в кольца спинки и снова в регуляторы, и закрепите их ручной или машинной строчкой.



При необходимости выполните осноровку низа верха низа подкладки платья. Обработайте их московским швом, приутюжьте.



Отутюжьте изделие в готовом виде. Носите с удовольствием.

Понравилась выкройка? Тогда ждём ваши ФОТО-ОТЗЫВЫ:



на нашем сайте: <https://shkatulka-sew.ru/pattern/vykroyka-platy-a-kombinacii-jizel739/>



в соцсетях с хэштегом #Giselle739 и #Жизель739



