

ШКАТУЛКА
SHKATULKA-SEW.RU



#ЖИЗЕЛЬ550

Размеры

40-68

Рост

156-180см

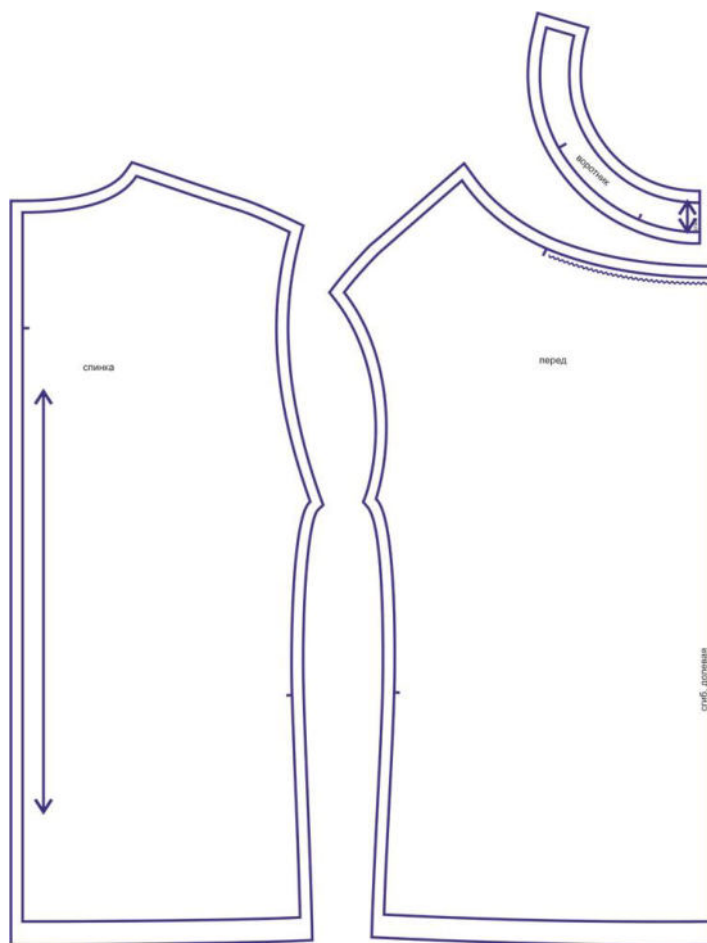
СЛОЖНОСТЬ



ТОП

Жизель550

Выкройка женского топа среднего объёма, прямого силуэта, со спущенной линией плеча. Перед со сборкой по срезу горловины. Спинка — со средним швом, с разрезом под застёжку в верхней его части. Горловина топа обработана воротником-стойкой, застёгивающимся на спинке на навесную петлю и пуговицу.



СОСТАВ КОМПЛЕКТА ЛЕКАЛ

* Выкройки даны с припусками на швы. Они обозначены двойным контуром. Вы можете самостоятельно изменить ширину припусков, исходя из свойств выбранного материала или своих целей.

ВЕЛИЧИНЫ ПРИБАВОК НА ОСНОВНЫХ УЧАСТКАХ ИЗМЕРЕНИЙ

Прибавка к обхвату груди
в полном объеме

8,4-9 см

ЗАМЕРЫ КЛЮЧЕВЫХ ПАРАМЕТРОВ, РАСХОД ТКАНИ

* Без учета припусков на швы.

Внимание: расчет выполнен для ткани без учета направления ворса и возможной усадки! Усадка может достигать 15-20% от длины материала. Обязательно учитывайте это и берите с запасом.

размер	рост, см	Длина изделия по средней линии спинки без учета воротника, см	Ширина изделия на уровне груди, см	Расход основной ткани при ширине 150 см, см
40	156-160	54,6	89,0	68,0
	161-165	56,6		70,0
	166-170	58,6		72,0
	171-175	60,6		74,0
	176-180	62,6		76,0
42	156-160	54,7	93,0	71,5
	161-165	56,7		73,6
	166-170	58,7		75,7
	171-175	60,7		77,8
	176-180	62,7		79,8
44	156-160	54,8	96,9	75,0
	161-165	56,8		77,2
	166-170	58,8		79,3
	171-175	60,9		81,5
	176-180	62,9		83,7
46	156-160	55,0	100,9	78,5
	161-165	57,0		80,8
	166-170	59,0		83,0
	171-175	61,0		85,3
	176-180	63,0		87,5
48	156-160	55,1	104,8	82,0
	161-165	57,1		84,3
	166-170	59,1		86,7
	171-175	61,1		89,0
	176-180	63,1		91,3
50	156-160	55,2	108,8	85,5
	161-165	57,2		87,9
	166-170	59,2		90,3
	171-175	61,2		92,8
	176-180	63,2		95,2
52	156-160	55,4	112,7	89,0
	161-165	57,4		91,5
	166-170	59,4		94,0

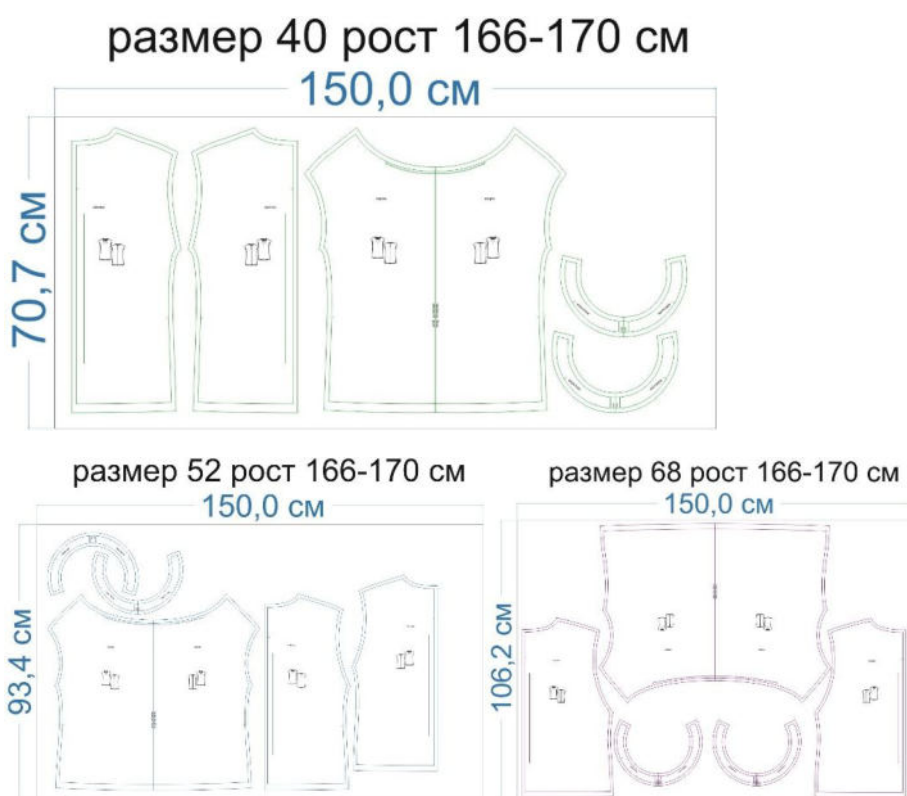
	171-175	61,4		96,5
	176-180	63,4		99,0
54	156-160	55,5	116,7	90,8
	161-165	57,5		93,6
	166-170	59,5		96,4
	171-175	61,5		99,2
	176-180	63,5		102,0
56	156-160	55,6	120,7	92,5
	161-165	57,6		95,6
	166-170	59,6		98,8
	171-175	61,6		101,9
	176-180	63,6		105,0
58	156-160	55,8	124,6	94,3
	161-165	57,8		97,7
	166-170	59,8		101,1
	171-175	61,8		104,6
	176-180	63,8		108,0
60	156-160	55,9	128,6	96,0
	161-165	57,9		99,8
	166-170	59,9		103,5
	171-175	61,9		107,3
	176-180	63,9		111,0
62	156-160	56,0	132,5	97,8
	161-165	58,0		101,8
	166-170	60,0		105,9
	171-175	62,0		109,9
	176-180	64,0		114,0
64	156-160	56,1	136,5	99,5
	161-165	58,1		103,9
	166-170	60,1		108,3
	171-175	62,1		112,6
	176-180	64,1		117,0
66	156-160	56,3	140,4	101,3
	161-165	58,3		105,9
	166-170	60,3		110,6
	171-175	62,3		115,3
	176-180	64,3		120,0
68	156-160	56,4	144,4	103,0
	161-165	58,4		108,0
	166-170	60,4		113,0
	171-175	62,4		118,0
	176-180	64,4		123,0

РЕКОМЕНДАЦИИ ПО ВЫБОРУ ТКАНИ

Для пошива топа подойдут блузочные и платьевые ткани небольшой поверхностной плотности, тонкие, мягкие, хорошо драпирующиеся, с натуральными, синтетическими, искусственными и смешанными волокнами в составе.

Пример: искусственный шёлк, шифон, батист, креп и т.д.

РАСКРОЙ



Основной материал:

1. Спинка — 2 дет.,
2. Перед — 1 дет. со сгибом,
3. Воротник — 2 дет. со сгибом.

Дублерин:


1. Воротник — 2 дет. со сгибом.

Припуски на швы


Все детали изделия имеют необходимые припуски на швы.

Образец топа был отшит из атласного шёлка.

ОБОРУДОВАНИЕ И ИНСТРУМЕНТЫ

	Бытовая швейная машинка;
	Оверлок 3-ниточный;
	Утюг с паром или без, утюжильный стол или гладильная доска;
	Ручная и машинные иглы, соответствующие типу ткани (для тонких тканей), булавки для закалывания или маленькие зажимы;
	Ножницы для бумаги и ножницы для раскроя;
	Проутюжильник (сетка для ВТО или лоскут х/б ткани).

ДОПОЛНИТЕЛЬНЫЕ МАТЕРИАЛЫ И ФУРНИТУРА

	Нитки для бытовой машины и оверлока;
	Дублерин;
	Пуговица.

ТЕХНОЛОГИЧЕСКАЯ ПОСЛЕДОВАТЕЛЬНОСТЬ ОБРАБОТКИ

Выкроите детали изделия согласно спецификации.



Стачайте детали спинки от контрольной отметки конца разреза под застёжку вниз до среза низа. Припуски разреза сметайте ручными стежками.

Припуски разреза обметайте вразутюжку, а припуски среднего шва ниже разреза — взаутюжку.



Припуски разреза застёжки разутюжьте. Припуски среднего шва заутюжьте.



Сложите детали переда и спинки вместе, лицом к лицу, уравняйте по плечевым срезам, сколите, стачайте. Припуски швов обметайте, заутюжьте в сторону переда. Проложите 2 крупные вспомогательные строчки по горловине переда. Стяните нитки, формируя сборку.



Продублируйте и основовите детали воротника.



Заготовьте рулик для навесной петли. Для этого подкроите косую полосу ткани шириной 3 см. Сложите её вдоль пополам, лицевой стороной внутрь, стачайте её на 4 мм от сгиба. Припуски шва срежьте до ширины 4 мм. На одном конце заготовки закрепите иглу с ниткой.

Введите иглу внутрь заготовки ушком вперёд, проведите по всей длине и выведите наружу.



Готовый рулик в виде петельки притачайте к воротнику.



Сложите детали воротника вместе, лицом к лицу, уравняйте по срезам, сколите, стачайте.

Припуски шва в уголках высеките наискосок, не доходя до строчки 2 мм.



Отверните припуски шва обтачивания воротника в сторону нижнего (внутреннего) воротника и настрочите с лицевой стороны.



Выверните, выправьте воротник на лицевую сторону, выметайте, фиксируя переходный кант шириной 1-2 мм из верхнего воротника в сторону нижнего, приутюжьте.

При необходимости выполните осноровку срезов воротника.



Вколите или вметайте одну сторону воротника в горловину изделия, совмещая центры и контрольные метки, втачайте.



Припуски шва втачивания воротника заметайте в сторону воротника. Подверните нижний срез нижнего воротника на 1 см в сторону изнанки и приметайте ко шву притачивания с изнанки изделия. Отстрочите воротник в край с лицевой стороны.



Нитки смётывания удалите, воротник приутюжьте.



Сложите изделие лицевой стороной внутрь, уравняйте по боковым срезам, сколите, стачайте, припуски швов обметайте, заутюжьте в сторону переда.



Заматайте срезы пройм узким швом вподгибку с закрытым срезом (0,5*0,5 см), застрочите.



Нитки смётывания удалите, проймы приутюжьте.



Заметайте низ изделия швом вподгибку с закрытым срезом, застрочите.



Нитки сметывания удалите, низ изделия приутюжьте.



Отстрочите разрез спинки в край, приутюжьте.
Разметьте расположение пуговицы на воротнике, пришейте её.



Отутюжьте изделие в готовом виде. Носите с удовольствием!

Понравилась выкройка? Тогда ждём ваши ФОТО-ОТЗЫВЫ:



на нашем сайте: <https://shkatulka-sew.ru/pattern/vykroyka-topa-jizel550/>



в соцсетях с хэштегом #Giselle550 и #Жизель550



