

ШКАТУЛКА
SHKATULKA-SEW.RU



#Клэр551

Размеры

40-68

Рост

156-180 см

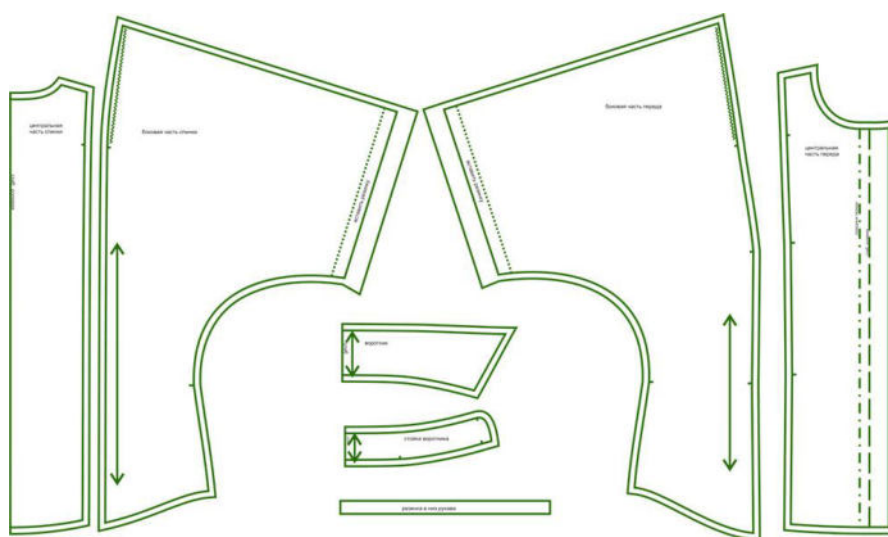
СЛОЖНОСТЬ



блузка

Клэр551

Выкройка свободной женской блузки прямого силуэта. Перед и спинка — с вертикальными рельефами, выходящими из плечевых швов блузки, со сборкой боковых деталей в области плеча. Горловина оформлена рубашечным воротником на отрезной стойке. Застёжка — центральная, на цельнокроеные планки, обмётанные петли и пуговицы на стойке воротника и по борту. Рукава — цельнокроеные, широкие, с цельнокроеной кулиской и резинкой по низу, длиной ниже локтя. Линия низа переда и спинки блузки — фигурная. Длина изделия — до линии бедра.

СОСТАВ
КОМПЛЕКТА
ЛЕКАЛ

* Выкройки даны с припусками на швы. Они обозначены двойным контуром. Вы можете самостоятельно изменить ширину припусков, исходя из свойств выбранного материала или своих целей.

ВЕЛИЧИНЫ ПРИБАВОК НА ОСНОВНЫХ УЧАСТКАХ
ИЗМЕРЕНИЙ

Прибавка к обхвату груди в полном объеме	Прибавка к обхвату талии в полном объеме
10 см (условно)	28,2-29,4 см

ЗАМЕРЫ КЛЮЧЕВЫХ ПАРАМЕТРОВ, РАСХОД ТКАНИ

* Без учета припусков на швы.

Внимание: расчет выполнен для ткани без учета направления ворса и возможной усадки! Усадка может достигать 15-20% от длины материала. Обязательно учитывайте это и берите с запасом.

размер	рост, см	Длина изделия по средней линии спинки за вычетом воротника, см	Ширина изделия на уровне груди (условно), см	Ширина изделия на уровне талии, см	Длина рукава (от горловины), см	Расход основной ткани при ширине 150 см, см
40	156-160	59,8	90,0	90,2	46,5	143,0
	161-165	61,8			47,0	147,8
	166-170	63,8			47,6	152,5
	171-175	65,8			48,1	157,3
	176-180	67,8			48,6	162,0
42	156-160	59,8	94,0	94,1	46,6	145,8
	161-165	61,8			47,1	150,9
	166-170	63,8			47,7	156,0
	171-175	65,8			48,2	161,1
	176-180	67,8			48,7	166,1
44	156-160	59,8	98,0	98,1	46,7	148,6
	161-165	61,8			47,2	154,0
	166-170	63,8			47,8	159,4
	171-175	65,8			48,3	164,9
	176-180	67,8			48,8	170,3
46	156-160	59,8	102,0	102,0	46,8	151,4
	161-165	61,8			47,3	157,1
	166-170	63,8			47,9	162,9
	171-175	65,8			48,4	168,7
	176-180	67,8			48,9	174,4
48	156-160	59,8	106,0	106,0	46,9	154,1
	161-165	61,8			47,4	160,3
	166-170	63,8			48,0	166,4
	171-175	65,8			48,5	172,5
	176-180	67,8			49,0	178,6
50	156-160	59,8	110,0	109,9	47,0	156,9
	161-165	61,8			47,6	163,4
	166-170	63,8			48,1	169,8
	171-175	65,8			48,6	176,3
	176-180	67,8			49,1	182,7
52	156-160	59,8	114,0	113,9	47,1	159,7
	161-165	61,8			47,7	166,5

	166-170	63,8			48,2	173,3
	171-175	65,8			48,7	180,1
	176-180	67,8			49,2	186,9
54	156-160	59,8	118,0	117,8	47,3	162,5
	161-165	61,8			47,8	169,6
	166-170	63,8			48,3	176,8
	171-175	65,8			48,8	183,9
	176-180	67,8			49,3	191,0
56	156-160	59,8	122,0	121,7	47,4	165,3
	161-165	61,8			47,9	172,8
	166-170	63,8			48,4	180,2
	171-175	65,8			48,9	187,7
	176-180	67,8			49,4	195,1
58	156-160	59,8	126,0	125,7	47,5	168,1
	161-165	61,8			48,0	175,9
	166-170	63,8			48,5	183,7
	171-175	65,8			49,0	191,5
	176-180	67,8			49,5	199,3
60	156-160	59,8	130,0	129,6	47,6	170,9
	161-165	61,8			48,1	179,0
	166-170	63,8			48,6	187,1
	171-175	65,8			49,1	195,3
	176-180	67,8			49,6	203,4
62	156-160	59,8	134,0	133,6	47,7	173,6
	161-165	61,8			48,2	182,1
	166-170	63,8			48,7	190,6
	171-175	65,8			49,2	199,1
	176-180	67,8			49,7	207,6
64	156-160	59,8	138,0	137,5	47,8	176,4
	161-165	61,8			48,3	185,3
	166-170	63,8			48,8	194,1
	171-175	65,8			49,3	202,9
	176-180	67,8			49,8	211,7
66	156-160	59,8	142,0	141,5	47,9	179,2
	161-165	61,8			48,4	188,4
	166-170	63,8			48,9	197,5
	171-175	65,8			49,4	206,7
	176-180	67,8			49,9	215,9
68	156-160	59,8	146,0	145,4	48,0	182,0
	161-165	61,8			48,5	191,5
	166-170	63,8			49,0	201,0
	171-175	65,8			49,5	210,5
	176-180	67,8			50,0	220,0

РЕКОМЕНДАЦИИ ПО ВЫБОРУ ТКАНИ

Для пошива блузки можно использовать блузочные и платьевые ткани небольшой и средней поверхностной плотности, хорошо драпирующиеся, пластичные, формоустойчивые, отличающиеся низкой сминаемостью.

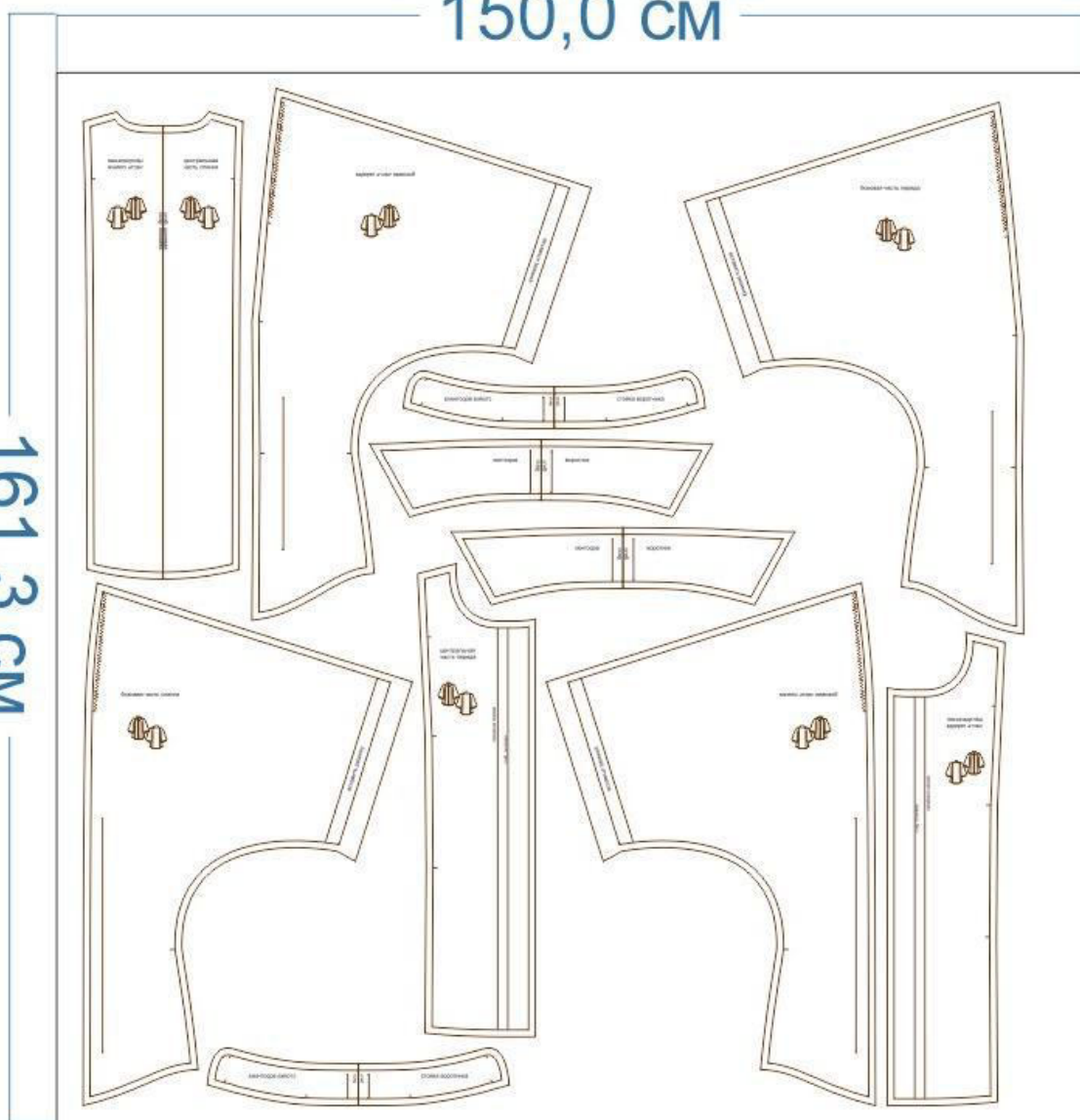
Пример: блузочная вискоза, шёлк, атлас, шифон, муслин и др.

РАСКРОЙ

размер 40 рост 166-170 см

150,0 см

161,3 см





Основной материал:

1. Центральная часть спинки — 1 дет. со сгибом,
2. Боковая часть спинки — 2 дет.,
3. Центральная часть переда — 2 дет.,
4. Боковая часть переда — 2 дет.,
5. Воротник — 2 дет. со сгибом,
6. Стойка воротника — 2 дет. со сгибом.

Дублерин:

1. Воротник — 1 дет. со сгибом,
2. Стойка воротника — 1 дет. со сгибом,
3. Цельнокроеная планка переда — 2 дет. (выкраивается самостоятельно, по долевой, по выкройке центральной части переда).

Припуски на швы

Все детали изделия имеют необходимые припуски на швы.

Образец блузки был отшит из блузочной вискозы.

ОБОРУДОВАНИЕ И ИНСТРУМЕНТЫ

	Бытовая швейная машинка;
	Оверлок 3-ниточный;
	Утюг с паром или без, утюжильный стол или гладильная доска;
	Машинные иглы, соответствующие типу ткани (для тонких тканей), булавки для закалывания или маленькие зажимы;
	Ножницы для бумаги и ножницы для раскроя;
	Проутюжильник (сетка для ВТО или лоскут х/б ткани).

ДОПОЛНИТЕЛЬНЫЕ МАТЕРИАЛЫ И ФУРНИТУРА

	Нитки для бытовой машины и оверлока;
	Дублерин;
	Резинка для рукавов;
	Пуговицы.

ТЕХНОЛОГИЧЕСКАЯ ПОСЛЕДОВАТЕЛЬНОСТЬ ОБРАБОТКИ

Выкроите детали изделия согласно спецификации.



Продублируйте цельнокроеные планки деталей центральной части переда, заутюжьте их по разметке в сторону изнанки.



Приметайте подборта насквозь к деталям изделия, застрочите в край.



Стачайте плечевые срезы деталей центральной части спинки и центральной части переда между собой. Припуски швов обметайте, заутюжьте в сторону переда.



Стачайте плечевые срезы боковых частей спинки и переда между собой. Припуски швов обметайте, заутюжьте в сторону переда.



Проложите крупные вспомогательные строчки между контрольными метками на боковых частях изделия, стяните нитки, формируя сборку.



Сложите центральную и боковые части изделия вместе, лицом к лицу, уравняйте по срезам, совместите по плечевым швам, сколите, стачайте. Припуски швов обметайте, заутюжьте в сторону центра. Припуски швов в области сборки приутюжьте на ребро.



Продублируйте и ослорвите детали верхнего воротника и верхней стойки.



Сложите детали воротника вместе, лицом к лицу, уравнийте по срезам, сколите, стачайте.

Припуски шва в уголках высекайте наискосок, не доходя до строчки 0,2 см.



Выверните, выправьте воротник на лицевую сторону, выметайте с перекантом шириной 1-2 мм из верхнего воротника в сторону нижнего, приутюжьте. Отстрочите воротник в край.



Сложите детали стойки вместе, лицом к лицу. Вложите между ними воротник так, чтобы верхний воротник «смотрел» на нижнюю стойку. Сколите все слои вместе, стачайте.

Припуски шва на закруглённых участках срежьте близко к строчке.



Выверните, выправьте стойку на лицевую сторону, выметайте на ребро, приутюжьте.



Сложите воротник пополам, проверьте его симметричность. При необходимости выполните осноровку его срезов.



Вколите или вметайте верхнюю стойку в горловину изделия, втачайте.



Припуски шва притачивания заметайте в сторону стойки. Подверните нижний срез нижней (внутренней) стойки на 1 см в сторону изнанки, и в таком виде приметайте его ко шву притачивания верхней стойки, перекрывая его на 1-2 мм. Отстрочите стойку в край по всему периметру.



Нитки смётывания удалите. Воротник и стойку приутюжьте.



Сложите изделие лицевой стороной внутрь, уравняйте по боковым срезам и срезам рукавов, сколите, стачайте. Припуски швов обметайте, заутюжьте в сторону переда.



Заметайте срезы низа рукавов в сторону изнанки на ширину подгибки, застрочите, оставив небольшие незашитые участки для вдевания резинки.



Приутюжьте низ рукавов.

Уточните длину резинки на примерке. Вденьте её внутрь подгибки рукавов, стачайте её концы в кольцо.



Равномерно расправьте резинку внутри рукава.



Заметайте срез низа изделия на 0,5 см в сторону изнанки.



Подверните низ изделия ещё на 0,5 см в сторону изнанки, застрочите.



Нитки смётывания удалите. Низ блузки приутюжьте.



Разметьте и выметайте петли на правой части переда. Разметьте и пришейте пуговицы на левой части переда.



Отутюжьте изделие в готовом виде. Носите с удовольствием!

Понравилась выкройка? Тогда ждём ваши ФОТО-ОТЗЫВЫ:



на нашем сайте: <https://shkatulka-sew.ru/pattern/vykroyka-bluzki-kler551/>



в соцсетях с хэштегом #Clare551 и #Клэр551

