

ШКАТУЛКА

SHKATULKA-SEW.RU



#Клэр555

Размеры

40-68

Рост

156-180 см

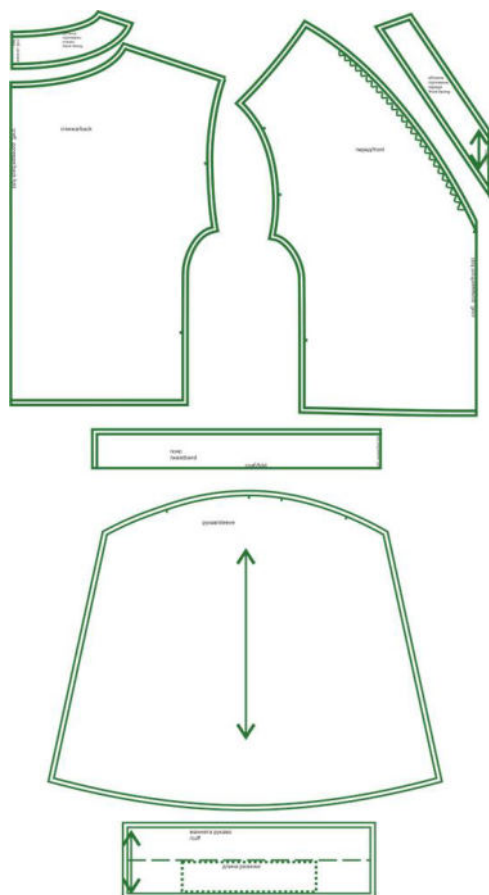
СЛОЖНОСТЬ



пуловер

Клэр555

Выкройка женского трикотажного пуловера умеренного объема, прямого силуэта, с сильно спущенной линией плеча. Перед — со сборкой по горловине. Спинка — цельная, без особенностей. Горловина пуловера — V-образной формы, оформлена двойной широкой подкройной обтачкой. Рукава — рубашечного покроя, большого объема, расширенные книзу, на притачной манжете на резинке. Низ изделия оформлен поясом на резинке. Длина пуловера — до линии бедер.



СОСТАВ КОМПЛЕКТА ЛЕКАЛ

* Выкройки даны с припусками на швы. Они обозначены двойным контуром. Вы можете самостоятельно изменить ширину припусков, исходя из свойств выбранного материала или своих целей.

ВЕЛИЧИНЫ ПРИБАВОК НА ОСНОВНЫХ УЧАСТКАХ ИЗМЕРЕНИЙ

Прибавка к обхвату груди
в полном объеме

12 см (условно)

ЗАМЕРЫ КЛЮЧЕВЫХ ПАРАМЕТРОВ, РАСХОД ТКАНИ

* Без учета припусков на швы.

Внимание: расчет выполнен для трикотажа без учета направления ворса и возможной усадки! Усадка может достигать 15-20% от длины материала. Обязательно учитывайте это и берите с запасом.

размер	рост, см	Длина изделия по средней линии спинки, см	Ширина изделия на уровне талии, см	Длина рукава (от горловины), см	Ширина рукава на уровне нижней точки проймы, см	Расход трикотажа при ширине 150 см, см	Длина резинки в рукаве при ширине 5 см, см
40	156-160	49,9	92,0	66,0	39,4	124,0	19,2
	161-165	51,9		67,5		125,5	
	166-170	53,9		68,9		127,0	
	171-175	55,9		70,4		128,5	
	176-180	57,9		71,9		130,0	
42	156-160	50,2	96,0	66,3	40,2	127,5	19,6
	161-165	52,2		67,7		129,4	
	166-170	54,2		69,2		131,3	
	171-175	56,2		70,7		133,2	
	176-180	58,2		72,1		135,1	
44	156-160	50,4	100,0	66,5	41,0	131,0	19,9
	161-165	52,4		68,0		133,3	
	166-170	54,4		69,4		135,6	
	171-175	56,4		70,9		137,9	
	176-180	58,4		72,4		140,1	
46	156-160	50,7	104,0	66,8	41,8	134,5	20,3
	161-165	52,7		68,2		137,2	
	166-170	54,7		69,7		139,9	
	171-175	56,7		71,2		142,5	
	176-180	58,7		72,6		145,2	
48	156-160	51,0	108,0	67,0	42,6	138,0	20,6
	161-165	53,0		68,5		141,1	
	166-170	55,0		70,0		144,1	
	171-175	57,0		71,4		147,2	
	176-180	59,0		72,9		150,3	
50	156-160	51,2	112,0	67,3	43,4	141,5	21,0
	161-165	53,2		68,8		145,0	
	166-170	55,2		70,2		148,4	
	171-175	57,2		71,7		151,9	
	176-180	59,2		73,2		155,4	
52	156-160	51,5	116,0	67,5	44,2	145,0	21,3
	161-165	53,5		69,0		148,9	

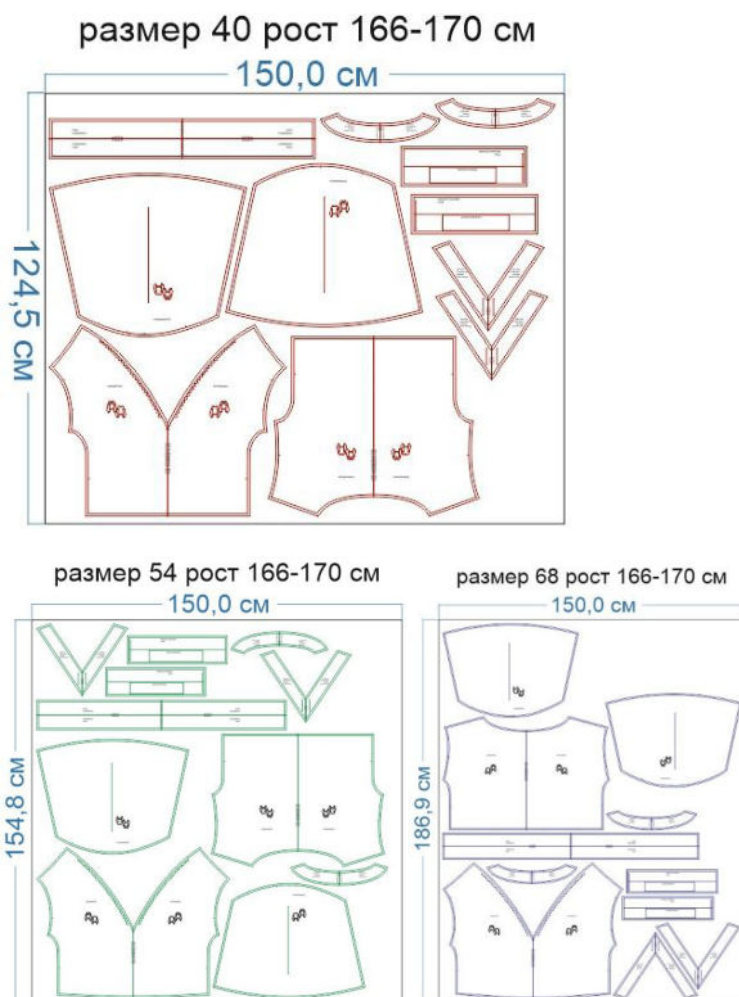
	166-170	55,5		70,5		152,7	
	171-175	57,5		71,9		156,6	
	176-180	59,5		73,4		160,4	
54	156-160	51,8	120,0	67,8	45,0	148,5	21,7
	161-165	53,8		69,3		152,8	
	166-170	55,8		70,7		157,0	
	171-175	57,8		72,2		161,3	
	176-180	59,8		73,7		165,5	
56	156-160	52,0	124,0	68,1	45,8	152,0	22,0
	161-165	54,0		69,5		156,6	
	166-170	56,0		71,0		161,3	
	171-175	58,0		72,5		165,9	
	176-180	60,0		73,9		170,6	
58	156-160	52,3	128,0	68,3	46,6	155,5	22,4
	161-165	54,3		69,8		160,5	
	166-170	56,3		71,3		165,6	
	171-175	58,3		72,7		170,6	
	176-180	60,3		74,2		175,6	
60	156-160	52,5	132,0	68,6	47,4	159,0	22,7
	161-165	54,5		70,0		164,4	
	166-170	56,5		71,5		169,9	
	171-175	58,5		73,0		175,3	
	176-180	60,5		74,4		180,7	
62	156-160	52,8	136,0	68,8	48,2	162,5	23,1
	161-165	54,8		70,3		168,3	
	166-170	56,8		71,8		174,1	
	171-175	58,8		73,2		180,0	
	176-180	60,8		74,7		185,8	
64	156-160	53,1	140,0	69,1	49,0	166,0	23,4
	161-165	55,1		70,6		172,2	
	166-170	57,1		72,0		178,4	
	171-175	59,1		73,5		184,6	
	176-180	61,1		75,0		190,9	
66	156-160	53,3	144,0	69,3	49,8	169,5	23,8
	161-165	55,3		70,8		176,1	
	166-170	57,3		72,3		182,7	
	171-175	59,3		73,8		189,3	
	176-180	61,3		75,2		195,9	
68	156-160	53,6	148,0	69,6	50,6	173,0	24,1
	161-165	55,6		71,1		180,0	
	166-170	57,6		72,5		187,0	
	171-175	59,6		74,0		194,0	
	176-180	61,6		75,5		201,0	

РЕКОМЕНДАЦИИ ПО ВЫБОРУ ТКАНИ

Для пошива пуловера можно использовать трикотажные полотна, в том числе вязаные, небольшой и средней поверхностной плотности, с рыхлой, разреженной или воздушной структурой, не утяжеляющей модель, пластичные, формоустойчивые, тактильно мягкие.

Пример: вязаный трикотаж, джерси средней плотности, ангорка средней плотности, футер 2-нитка.

РАСКРОЙ



Основной материал:

1. Спинка — 1 дет. со сгибом,
2. Перед — 1 дет. со сгибом,
3. Рукав — 2 дет.,
4. Манжета рукава — 2 дет.,
5. Обтачка горловины спинки — 2 дет. со сгибом,
6. Обтачка горловины переда — 2 дет. со сгибом,
7. Пояс — 1 дет. с двумя сгибами.

Дублерин:






1. Обтачка горловины спинки — 2 дет. со сгибом,
2. Обтачка горловины переда — 2 дет. со сгибом.

Припуски на швы





Все детали изделия имеют необходимые припуски на швы.

Образец изделия был отшит из вязаного трикотажа.

ОБОРУДОВАНИЕ И ИНСТРУМЕНТЫ

	Бытовая швейная машинка;
	4-ниточный оверлок;
	Утюг с паром или без, утюжильный стол или гладильная доска;
	Ручная и машинные иглы, соответствующие типу ткани (для тонких тканей), булавки для закалывания или маленькие зажимы;
	Ножницы для бумаги и ножницы для раскроя;
	Проутюжильник (сетка для ВТО или лоскут х/б ткани).

ДОПОЛНИТЕЛЬНЫЕ МАТЕРИАЛЫ И ФУРНИТУРА

	Нитки для бытовой машины и оверлока;
	Дублерин;
	Силиконовая лента;
	Резинка в манжеты и в пояс.

ТЕХНОЛОГИЧЕСКАЯ ПОСЛЕДОВАТЕЛЬНОСТЬ ОБРАБОТКИ

Выкроите детали изделия согласно спецификации.

Сложите детали переда и спинки вместе, лицом к лицу, уравняйте по плечевым срезам, стачайте оверлочной строчкой, вкладывая под строчку силиконовую тесьму.



Припуски швов направьте в сторону переда и слегка приутюжьте.



Уступ горловины переда укрепите дублирином.



Продублируйте все детали обтачек горловины спинки и переда.



Сложите попарно детали обтачек переда и спинки, лицом к лицу, уравняйте по плечевым срезам, стачайте. Припуски швов разутюжьте.



Сложите верхнюю и нижнюю обтачки вместе, лицом к лицу, уравняйте по срезам горловины, сколите, стачайте. Припуски шва в уступе уголка горловины переда рассеките, не доходя до строчки 2 мм.



Выверните, выправьте обтачку на лицевую сторону, выметайте с перекантом на нижнюю часть, слегка приутюжьте. При необходимости осноровите срезы обтачки.



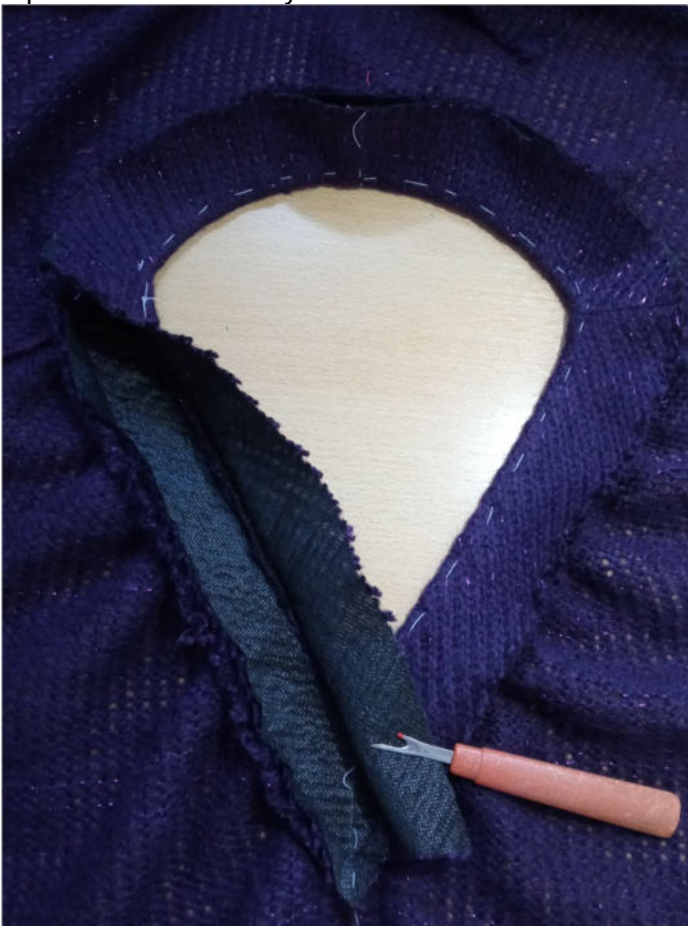
Проложите крупную вспомогательную строчку по горловине переда. Стяните нитки, формируя сборку.



Припуск шва в уступе горловины переда рассеките, не доходя до линии будущей строчки на 2 мм. Наложите обтачку на изделие, лицом к лицу, уравняйте по срезам горловины. Приколите верхнюю обтачку по одной стороне горловины, начиная от уголка, совмещая плечевые срезы обтачки и изделия между собой.



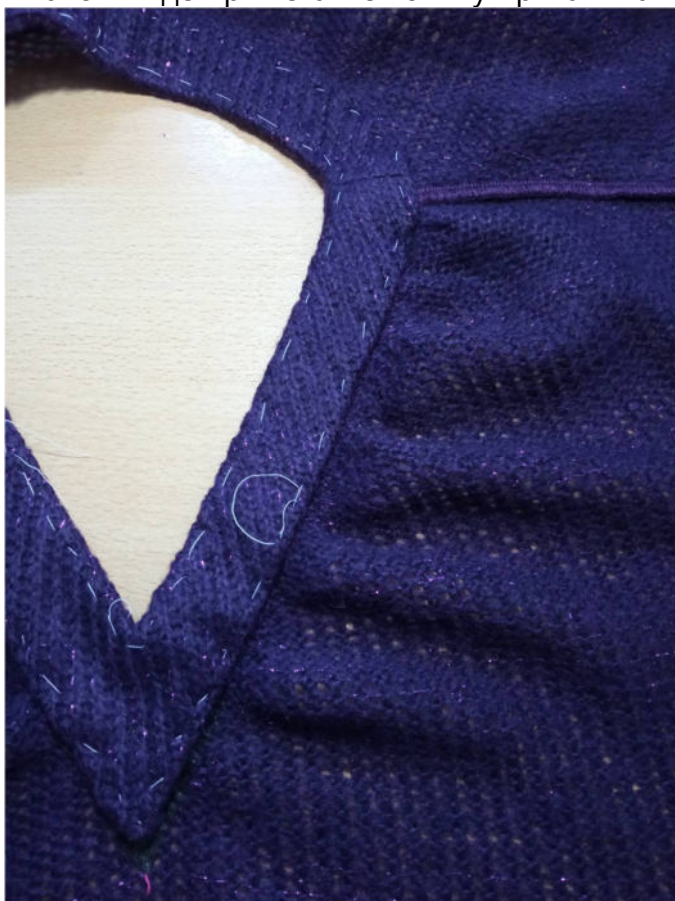
Притачайте обтачку.



Припуски шва притачивания обтачки заметайте в сторону обтачки.



С изнанки изделия подверните открытый срез обтачки на 1 см в сторону изнанки и в таком виде приметайте ко шву притачивания обтачки.



С изнаночной стороны подшейте обтачку ручными потайными стежками.



Нитки смётывания удалите, горловину слегка приутюжьте.



Вколите или вметайте рукава в открытые проймы изделия. Втачайте оверлочной строчкой, подкладывая в шов силиконовую ленту.



Припуски шва слегка заутюжьте в сторону проймы, стараясь не придавить рисунок трикотажа.



Сложите изделие лицевой стороной внутрь, уравняйте по боковым срезам и срезам рукавов, сколите, стачайте единой оверлочной строчкой.



Припуски швов направьте в сторону переда, слегка приутюжьте.



Сложите детали манжет лицевой стороной внутрь, уравняйте по срезам, сколите, стачайте оверлочной строчкой, оставляя отверстие под резинку. Припуски шва слегка приутюжьте.

Детали манжет сложите вдоль пополам, изнанкой внутрь, уравняйте по срезам, сколите или сметайте.



Проложите крупную вспомогательную строчку по низу рукавов. Стяните нитки, формируя небольшую сборку.



Оверлочной строчкой притачайте манжеты по низу рукавов.



Сложите пояс пополам, лицевой стороной внутрь, уравняйте по коротким срезам, сколите, стачайте оверлочной строчкой, оставляя незашитый участок под резинку.



Припуски шва пояса слегка приутюжьте. Сложите пояс вдоль пополам, изнанкой внутрь, уравняйте по срезам, сколите или сметайте.



Приколите или приметайте пояс по низу изделия, притачайте оверлочной строчкой.



Вставьте резинку в манжеты и в пояс, стачайте её концы в кольцо.



Зашейте отверстия под резинку ручными потайными стежками.



Равномерно расправьте резинку в поясе и манжетах.



Понравилась выкройка? Тогда ждём ваши ФОТО-ОТЗЫВЫ:



на нашем сайте: <https://shkatulka-sew.ru/pattern/vykroyka-pulovera-kler555/>



в соцсетях с хэштегом #Clare555 и #Клэр555



