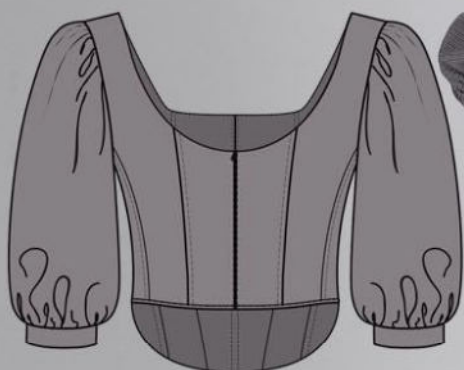
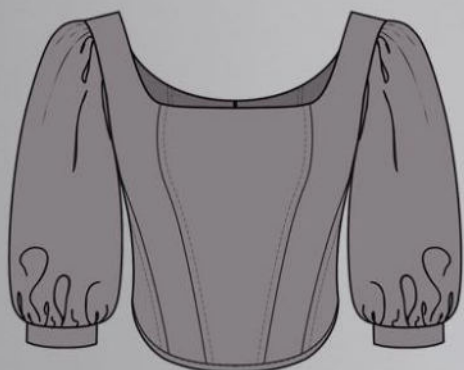


ШКАТУЛКА

SHKATULKA-SEW.RU



#Клэр556

Размеры

40-64

Рост

156-180см

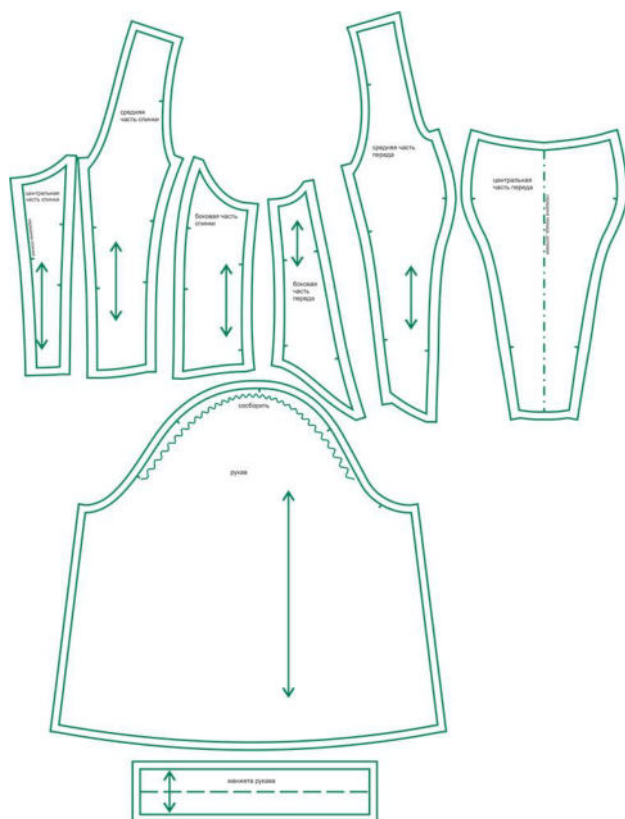
СЛОЖНОСТЬ



блузка

Клэр556

Выкройка женской блузки корсажной небольшого объёма, прилегающего силуэта, выполненной на подкладке. Перед — с вертикальными рельефами, выходящими из горловины и проймы. Спинка — с вертикальными рельефами, выходящими из горловины и проймы, а также со средним швом. Горловина переда имеет форму перевернутой трапеции, горловина спинки — овальную форму. Застёжка блузки — разъёмная молния — расположена в среднем шве спинки. Рукава — втачные, длиной ниже локтя, со сборкой по окату и по нижнему срезу, на притачной манжете. Линия низа блузки — фигурная, спереди — длиннее, в форме овала, на спинке — короче, прямая. Для придания изделию дополнительной формоустойчивости в рельефы верха вшит регилин.



СОСТАВ КОМПЛЕКТА ЛЕКАЛ

* Выкройки даны с припусками на швы. Они обозначены двойным контуром. Вы можете самостоятельно изменить ширину припусков, исходя из свойств выбранного материала или своих целей.

ВЕЛИЧИНЫ ПРИБАВОК НА ОСНОВНЫХ УЧАСТКАХ ИЗМЕРЕНИЙ

Прибавка к обхвату груди в полном объеме	Прибавка к обхвату талии в полном объеме
минус 1 - 2,2 см	минус 3,6 - минус 1,2 см

ЗАМЕРЫ КЛЮЧЕВЫХ ПАРАМЕТРОВ, РАСХОД ТКАНИ

* Без учета припусков на швы.

Внимание: расчет выполнен для ткани без учета направления ворса и возможной усадки! Усадка может достигать 15-20% от длины материала. Обязательно учитывайте это и берите с запасом.

размер	рост, см	Длина изделия по средней линии спинки, см	Ширина изделия на уровне груди, см	Ширина изделия на уровне талии, см	Длина рукава, см	Ширина рукава на уровне нижней точки проймы, см	Расход основной ткани при ширине 150 см, см	Расход подкладки при ширине 150 см, см
40	156-160	18,1	82,2	58,4	41,5	39,0	81,0	54,0
	161-165	19,6			43,1		83,8	55,5
	166-170	21,1			44,8		86,5	57,0
	171-175	22,6			46,4		89,3	58,5
	176-180	24,1			48,0		92,0	60,0
42	156-160	18,2	85,9	62,4	42,2	40,4	84,0	55,1
	161-165	19,7			43,8		86,8	56,8
	166-170	21,2			45,4		89,6	58,5
	171-175	22,7			47,0		92,4	60,2
	176-180	24,2			48,6		95,2	61,9
44	156-160	18,3	89,7	66,5	42,8	41,7	87,0	56,2
	161-165	19,8			44,4		89,8	58,1
	166-170	21,3			46,0		92,7	60,0
	171-175	22,7			47,6		95,5	61,9
	176-180	24,2			49,2		98,3	63,8
46	156-160	18,5	93,4	70,5	43,5	43,1	90,0	57,3
	161-165	19,9			45,1		92,9	59,4
	166-170	21,4			46,7		95,8	61,5
	171-175	22,8			48,2		98,6	63,6
	176-180	24,3			49,8		101,5	65,8
48	156-160	18,6	97,1	74,5	44,2	44,4	93,0	58,3
	161-165	20,0			45,7		95,9	60,7
	166-170	21,4			47,3		98,8	63,0
	171-175	22,9			48,9		101,8	65,3
	176-180	24,3			50,4		104,7	67,7
50	156-160	18,7	100,9	78,6	44,8	45,8	96,0	59,4
	161-165	20,1			46,4		99,0	62,0
	166-170	21,5			47,9		101,9	64,5
	171-175	22,9			49,5		104,9	67,0

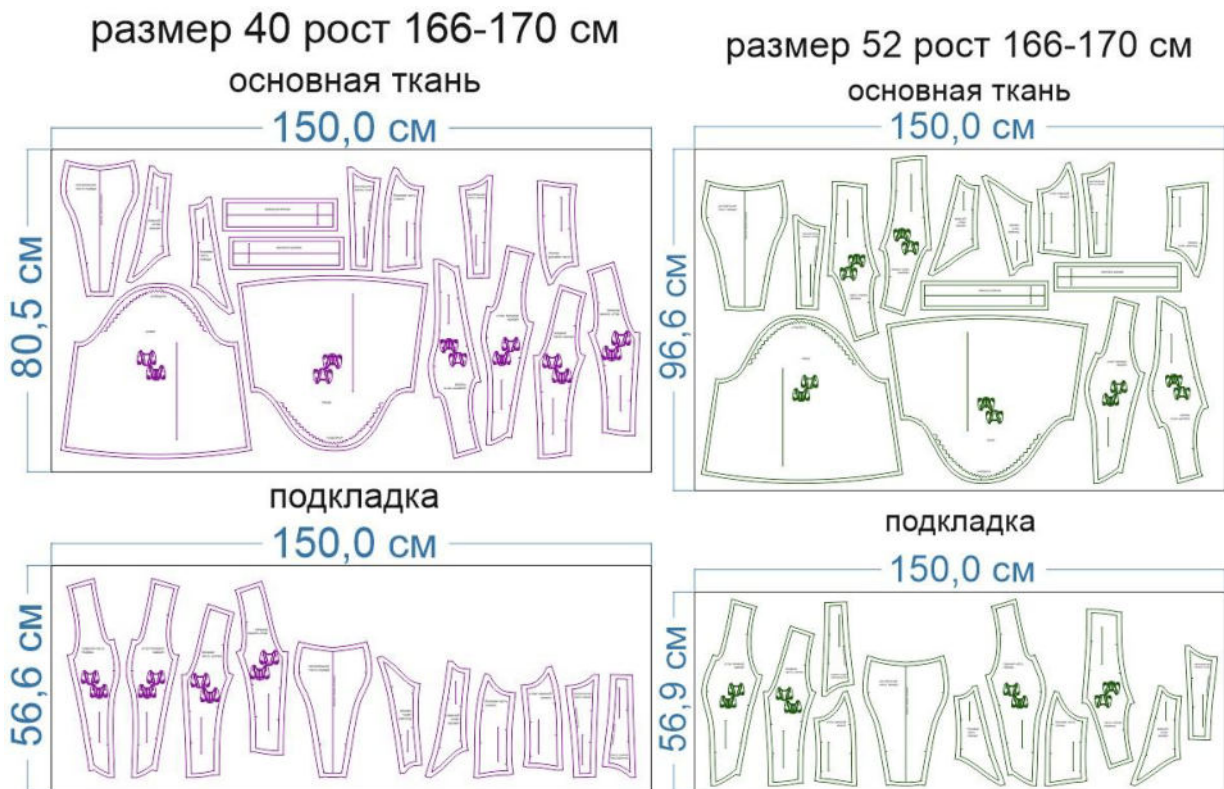
	176-180	24,4			51,0		107,8	69,6
52	156-160	18,8	104,6	82,6	45,5	47,1	99,0	60,5
	161-165	20,2			47,0		102,0	63,3
	166-170	21,6			48,6		105,0	66,0
	171-175	23,0			50,1		108,0	68,8
	176-180	24,4			51,7		111,0	71,5
54	156-160	18,9	108,3	86,6	46,2	48,5	102,0	61,6
	161-165	20,3			47,7		105,0	64,5
	166-170	21,7			49,2		108,1	67,5
	171-175	23,1			50,7		111,1	70,5
	176-180	24,5			52,3		114,2	73,4
56	156-160	19,0	112,1	90,7	46,8	49,8	105,0	62,7
	161-165	20,4			48,3		108,1	65,8
	166-170	21,8			49,9		111,2	69,0
	171-175	23,1			51,4		114,3	72,2
	176-180	24,5			52,9		117,3	75,3
58	156-160	19,2	115,8	94,7	47,5	51,2	108,0	63,8
	161-165	20,5			49,0		111,1	67,1
	166-170	21,9			50,5		114,3	70,5
	171-175	23,2			52,0		117,4	73,9
	176-180	24,6			53,5		120,5	77,3
60	156-160	19,3	119,5	98,7	48,2	52,5	111,0	64,8
	161-165	20,6			49,6		114,2	68,4
	166-170	21,9			51,1		117,3	72,0
	171-175	23,3			52,6		120,5	75,6
	176-180	24,6			54,1		123,7	79,2
62	156-160	19,4	123,3	102,8	48,8	53,9	114,0	65,9
	161-165	20,7			50,3		117,2	69,7
	166-170	22,0			51,8		120,4	73,5
	171-175	23,3			53,2		123,6	77,3
	176-180	24,7			54,7		126,8	81,1
64	156-160	19,5	127,0	106,8	49,5	55,2	117,0	67,0
	161-165	20,8			51,0		120,3	71,0
	166-170	22,1			52,4		123,5	75,0
	171-175	23,4			53,9		126,8	79,0
	176-180	24,7			55,3		130,0	83,0

РЕКОМЕНДАЦИИ ПО ВЫБОРУ ТКАНИ

Для пошива блузки можно использовать костюмные ткани средней поверхностной плотности, формоустойчивые, драпирующиеся, отличающиеся низкой сминаемостью.

В качестве подкладочной ткани можно использовать поливискозную подкладку, полиэстер, сатин и аналогичные материалы, идентичные по свойствам ткани верха.

РАСКРОЙ

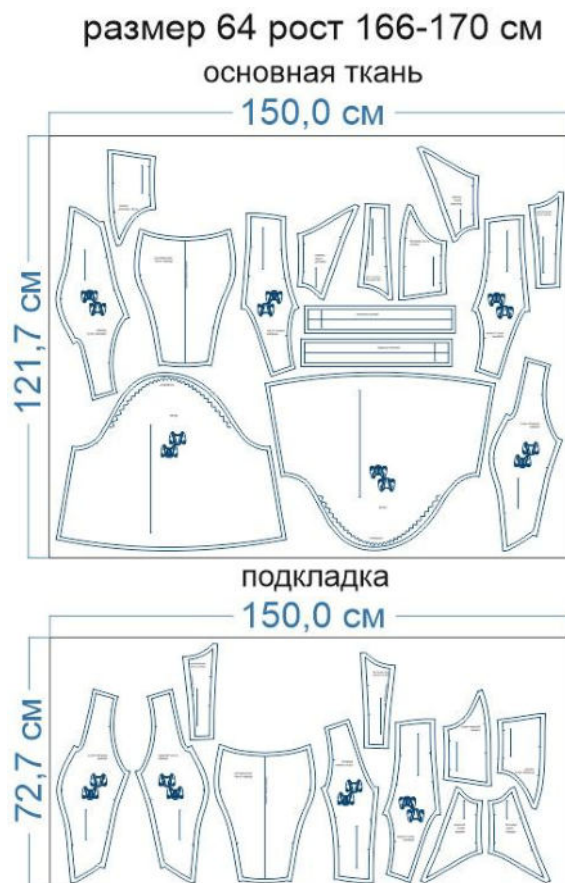


Основной материал:

1. Центральная часть спинки — 2 дет.,
2. Средняя часть спинки — 2 дет.,
3. Боковая часть спинки — 2 дет.,
4. Боковая часть переда — 2 дет.,
5. Средняя часть переда — 2 дет.,
6. Центральная часть переда — 1 дет. со сгибом,
7. Рукав — 2 дет.,
8. Манжета рукава — 2 дет.

Подкладка:

1. Центральная часть спинки — 2 дет.,
2. Средняя часть спинки — 2 дет.,
3. Боковая часть спинки — 2 дет.,
4. Боковая часть переда — 2 дет.,
5. Средняя часть переда — 2 дет.,
6. Центральная часть переда — 1 дет. со сгибом.



Дублерин:

1. Кромка срезов пройм и горловины — выкраивается самостоятельно, по косой, в виде подкройных полосок шириной 1,5 см, повторяющих форму и длину дублируемых срезов деталей.
2. Манжета рукава — 2 дет.,
3. Кромка под молнию — 2 дет. (выкраивается самостоятельно, по долевой, в виде полоски шириной 1 см и длиной, равной длине средних срезов деталей спинки).

Припуски на швы




Все детали изделия имеют необходимые припуски на швы.

Образец изделия был отшит из костюмной ткани с эластаном.

ОБОРУДОВАНИЕ И ИНСТРУМЕНТЫ

	Бытовая швейная машинка;
	Оверлок 3-ниточный;
	Утюг с паром или без, утюжильный стол или гладильная доска;
	Машинные иглы, соответствующие типу ткани (для средних тканей), булавки для закалывания или маленькие зажимы;
	Ножницы для бумаги и ножницы для раскроя;
	Проутюжильник (сетка для ВТО или лоскут х/б ткани).

ДОПОЛНИТЕЛЬНЫЕ МАТЕРИАЛЫ И ФУРНИТУРА

	Нитки для бытовой машины и оверлока;
	Дублерин;
	Регилин;
	Разъёмная молния для застёжки.

ТЕХНОЛОГИЧЕСКАЯ ПОСЛЕДОВАТЕЛЬНОСТЬ ОБРАБОТКИ

Выкроите детали изделия согласно спецификации.

Верх:



Подкладка:



Стачайте детали переда в единую деталь. Припуски швов заутюжьте к центру.



Детали спинки стачайте. Припуски швов заутюжьте к центру.



Отстрочите рельефы переда с лицевой стороны.



Приутюжьте рельефы переда.



Аналогичным образом отстрочите и приутюжьте рельефы деталей спинки. Продублируйте припуски средних срезов под молнию.



Сложите детали спинки вместе, уравнив по швам и срезам, сколите, проверьте симметрию. При необходимости выполните осноровку срезов деталей.



Отступив сверху и снизу по 1 см, притачайте молнию к средним срезам деталей спинки.



Продублируйте срезы горловины деталей переда и спинки.



Стачайте плечевые срезы деталей переда и спинки между собой. Припуски швов разутюжьте.



Стачайте детали подкладки переда. Припуски швов на криволинейных участках рассеките, не доходя до строчки 0,2 см, заутюжьте их к центру.



Аналогичным образом заготовьте детали подкладки спинки.



Стачайте плечевые срезы подкладки изделия. Припуски швов заутюжьте в сторону переда.



Сложите верх и подкладку изделия вместе, лицом к лицу, уравняйте по средним срезам спинки, сколите, стачайте.



Отворачивая припуски среднего шва в сторону подкладки, обтачайте горловину изделия подкладкой.

Припуски шва на криволинейных участках рассеките, не доходя до строчки 0,2 см.



Выверните, выправьте подкладку на лицевую сторону. Выметайте горловину и средний шов спинки с перекантом шириной 0,1 - 0,2 см из изделия в сторону подкладки, приутюжьте.



Стачайте боковые срезы основного изделия и боковые срезы подкладки. Припуски швов разутюжьте.



Совмещая все швы и срезы, приколите подкладку к основному изделию. При необходимости выполните осноровку срезов.



После основной осноровки дополнительно осноруйте срез низа подкладки на 0,2 см.



Внутри рельефов вставьте регилин.



Отстрочите горловину изделия в край вместе с регилином.



Регилин, выходящий в проймы, закрепите строчками.



Обрежьте региллин, отступив от метки среза низа изделия на 1 см вверх.



Сложите верх и подкладку изделия вместе, лицевой стороной внутрь, уравняйте по срезам низа, сколите, стачайте.



Выверните, выправьте изделие на лицевую сторону через открытые срезы проймы. Выметайте шов обтачивания низа с перекантом шириной 0,1 — 0,2 см из изделия в сторону подкладки, приутюжьте.



Отстрочите низ в край по лицевой стороне изделия.



Отстрочите и приутюжьте молнию.

Совместите срезы пройм подкладки и верха изделия между собой, сметайте.



Обметайте боковые срезы рукавов, стачайте их. Припуски швов разутюжьте.



Продублируйте детали манжет. Стачайте их в кольцо. Припуски швов разутюжьте. Сложите манжеты вдоль пополам, изнанкой внутрь, приутюжьте по сгибу.



Проложите 2 крупных вспомогательных строчки по низу рукава. Стяните нитки, формируя сборку.



Притачайте манжеты одной стороной по низу рукавов.



Припуски швов заметайте в сторону манжет.



Подверните открытый срез второй стороны манжеты на 1 см в сторону изнанки, и в таком виде приметайте её ко шву притачивания с изнанки рукава, перекрывая его на 0,1-0,2 см.



Отстрочите манжеты с лицевой стороны. Нитки смётывания удалите. Манжеты приутюжьте.



Проложите по 2 крупных строчки по срезам оката рукавов. Стяните нитки, формируя сборку.



Равномерно распределяя сборку, вколите или вметайте рукава в проймы изделия.



Втачайте рукава в проймы изделия. Припуски швов обметайте, приутюжьте на ребро.



Отутюжьте изделие в готовом виде. Носите с удовольствием!

Понравилась выкройка? Тогда ждём ваши ФОТО-ОТЗЫВЫ:



на нашем сайте: <https://shkatulka-sew.ru/pattern/vykroyka-bluzki-kler556/>



в соцсетях с хэштегом #Clare556 и #Клэр556

