

# ШКАТУЛКА

SHKATULKA-SEW.RU



#Клэр557

**Размеры**

**40-68**

**Рост**

**156-180 см**

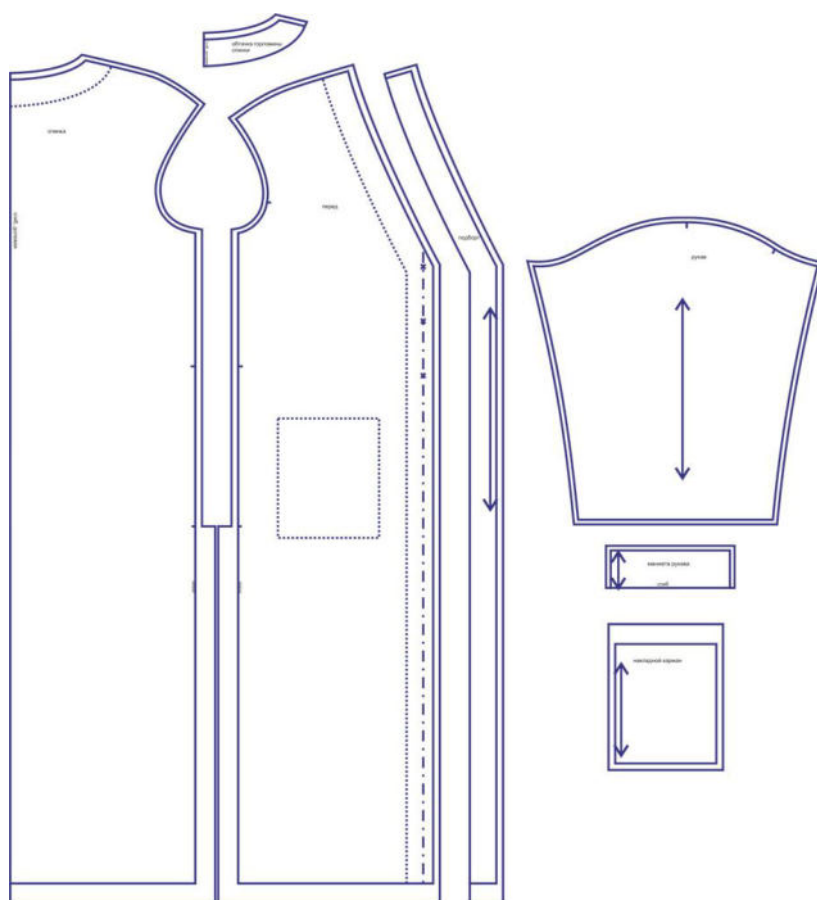
**СЛОЖНОСТЬ**



кардиган

# Клэр557

Выкройка женского длинного трикотажного кардигана умеренного объёма, прямого силуэта, со спущенной линией плеча. Перед — с накладными карманами прямоугольной формы, расположенными на уровне линии бёдер. Спинка — цельная, без особенностей. Застёжка кардигана — центральная, бортовая, на обмётанные петли и пуговицы. Горловина имеет V-образную форму, обработана подкройной обтачкой. Рукава — рубашечные, длинные, с притачной манжетой по низу. По бокам кардигана предусмотрены высокие боковые разрезы, обработанные цельнокроеными обтачками.



## СОСТАВ КОМПЛЕКТА ЛЕКАЛ

\* Выкройки даны с припусками на швы. Они обозначены двойным контуром. Вы можете самостоятельно изменить ширину припусков, исходя из свойств выбранного материала или своих целей.

## ВЕЛИЧИНЫ ПРИБАВОК НА ОСНОВНЫХ УЧАСТКАХ ИЗМЕРЕНИЙ

Прибавка к обхвату груди  
в полном объеме

19-19,6 см

## ЗАМЕРЫ КЛЮЧЕВЫХ ПАРАМЕТРОВ, РАСХОД ТКАНИ

\* Без учета припусков на швы.

Внимание: расчет выполнен для трикотажа без учета направления ворса и возможной усадки! Усадка может достигать 15-20% от длины материала. Обязательно учитывайте это и берите с запасом.

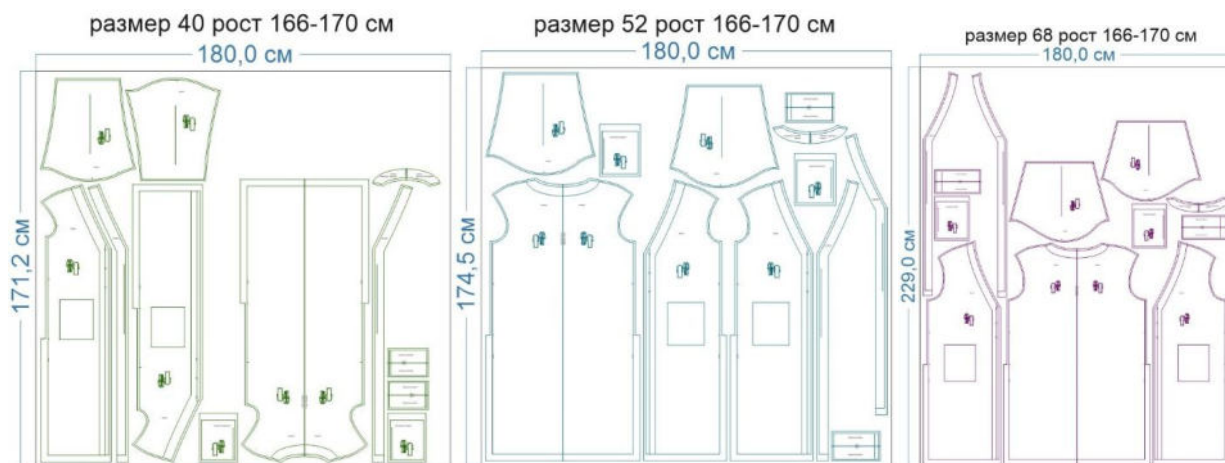
размер	рост, см	Длина изделия по средней линии спинки, см	Ширина изделия на уровне груди, см	Длина рукава (от горловины), см	Ширина рукава на уровне нижней точки проймы, см	Расход трикотажа при ширине 180 см, см
40	156-160	106,9	99,6	63,3	39,4	162,0
	161-165	111,4		64,8		167,3
	166-170	115,9		66,3		172,5
	171-175	120,4		67,8		177,8
	176-180	124,9		69,3		183,0
42	156-160	107,1	103,6	63,7	40,5	165,8
	161-165	111,6		65,2		171,3
	166-170	116,1		66,7		176,9
	171-175	120,6		68,2		182,4
	176-180	125,1		69,7		187,9
44	156-160	107,3	107,5	64,1	41,6	169,6
	161-165	111,8		65,6		175,4
	166-170	116,3		67,1		181,2
	171-175	120,8		68,6		187,0
	176-180	125,3		70,1		192,9
46	156-160	107,6	111,5	64,4	42,8	173,4
	161-165	112,1		65,9		179,5
	166-170	116,6		67,4		185,6
	171-175	121,1		69,0		191,7
	176-180	125,6		70,5		197,8
48	156-160	107,8	115,4	64,8	43,9	177,1
	161-165	112,3		66,3		183,5
	166-170	116,8		67,8		189,9
	171-175	121,3		69,3		196,3
	176-180	125,8		70,8		202,7
50	156-160	108,0	119,4	65,2	45,0	180,9
	161-165	112,5		66,7		187,6
	166-170	117,0		68,2		194,3
	171-175	121,5		69,7		201,0
	176-180	126,0		71,2		207,6
52	156-160	108,2	123,3	65,6	46,1	184,7
	161-165	112,7		67,1		191,7

	166-170	117,2		68,6		198,6
	171-175	121,7		70,1		205,6
	176-180	126,2		71,6		212,6
<b>54</b>	156-160	108,5	127,3	66,0	47,3	188,5
	161-165	113,0		67,5		195,8
	166-170	117,5		69,0		203,0
	171-175	122,0		70,5		210,3
	176-180	126,5		72,0		217,5
<b>56</b>	156-160	108,7	131,3	66,3	48,4	192,3
	161-165	113,2		67,8		199,8
	166-170	117,7		69,4		207,4
	171-175	122,2		70,9		214,9
	176-180	126,7		72,4		222,4
<b>58</b>	156-160	108,9	135,2	66,7	49,5	196,1
	161-165	113,4		68,2		203,9
	166-170	117,9		69,7		211,7
	171-175	122,4		71,3		219,5
	176-180	126,9		72,8		227,4
<b>60</b>	156-160	109,1	139,2	67,1	50,6	199,9
	161-165	113,6		68,6		208,0
	166-170	118,1		70,1		216,1
	171-175	122,6		71,6		224,2
	176-180	127,1		73,2		232,3
<b>62</b>	156-160	109,3	143,1	67,5	51,7	203,6
	161-165	113,8		69,0		212,0
	166-170	118,3		70,5		220,4
	171-175	122,8		72,0		228,8
	176-180	127,3		73,5		237,2
<b>64</b>	156-160	109,6	147,1	67,8	52,9	207,4
	161-165	114,1		69,4		216,1
	166-170	118,6		70,9		224,8
	171-175	123,1		72,4		233,5
	176-180	127,6		73,9		242,1
<b>66</b>	156-160	109,8	151,0	68,2	54,0	211,2
	161-165	114,3		69,7		220,2
	166-170	118,8		71,3		229,1
	171-175	123,3		72,8		238,1
	176-180	127,8		74,3		247,1
<b>68</b>	156-160	110,0	155,0	68,6	55,1	215,0
	161-165	114,5		70,1		224,3
	166-170	119,0		71,6		233,5
	171-175	123,5		73,2		242,8
	176-180	128,0		74,7		252,0

## РЕКОМЕНДАЦИИ ПО ВЫБОРУ ТКАНИ

Для изготовления кардигана подойдут трикотажные полотна небольшой и средней поверхностной плотности, формоустойчивые, отличающиеся малой сминаемостью, например, фактурный трикотаж, вязанный трикотаж, джерси, капитоний, ангорка.

## РАСКРОЙ



Основной материал (фактурный трикотаж):

1. Спинка — 1 дет. со сгибом,
2. Перед — 2 дет.,
3. Рукав — 2 дет.,
4. Подборт — 2 дет.,
5. Обтачка горловины спинки — 1 дет. со сгибом,
6. Манжета рукава — 2 дет. со сгибом,
7. Накладной карман — 2 дет.

Дублирин:




1. Обтачка горловины спинки — 1 дет. со сгибом,
2. Подборт — 2 дет.,
3. Подгибка верха карманов — 2 дет.,
4. Кромка боковых и нижних срезов карманов — 2 (выкраивается самостоятельно, по долевой, в виде полоски шириной 1 см и длиной, равной длине срезов карманов),
5. Кромка бокового разреза - 4 дет. (выкраивается самостоятельно, по косой),
6. Припуск подгибки низа кардигана — 1 дет.

### Припуски на швы

Все детали изделия имеют необходимые припуски на швы.

Образец кардигана был отшит из фактурного трикотажа.

## ОБОРУДОВАНИЕ И ИНСТРУМЕНТЫ

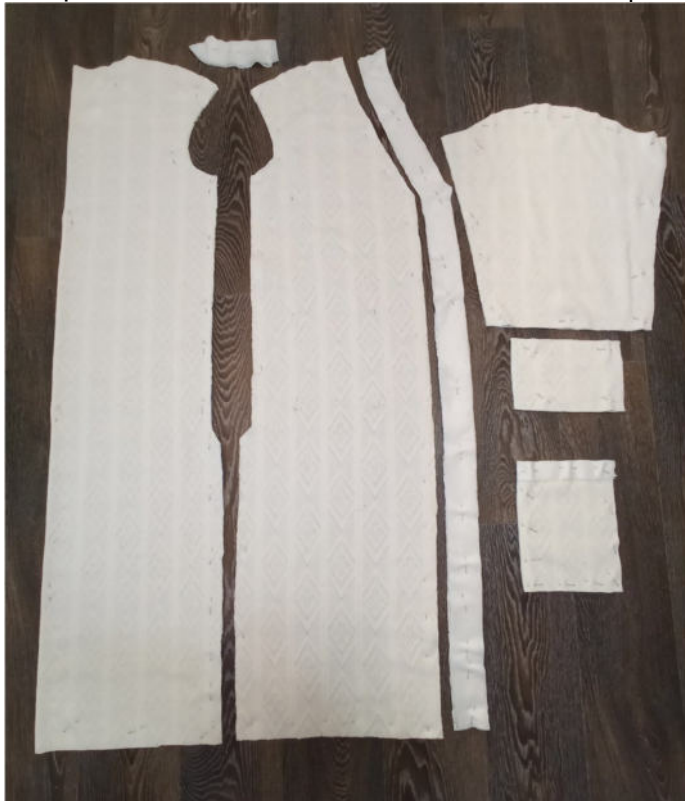
	Бытовая швейная машинка;
	Оверлок 4-ниточный;
	Утюг с паром или без, утюжильный стол или гладильная доска;
	Ручная и машинные иглы, соответствующие типу ткани (для трикотажа), булавки для закалывания или маленькие зажимы;
	Ножницы для бумаги и ножницы для раскроя;
	Проутюжильник (сетка для ВТО или лоскут х/б ткани).

## ДОПОЛНИТЕЛЬНЫЕ МАТЕРИАЛЫ И ФУРНИТУРА

	Нитки для бытовой машины и оверлока;
	Дублерин;
	Силиконовая лента;
	Пуговицы.

## ТЕХНОЛОГИЧЕСКАЯ ПОСЛЕДОВАТЕЛЬНОСТЬ ОБРАБОТКИ

Выкроите детали изделия согласно спецификации.



Продублируйте подгибку и срезы накладных карманов.



Обметайте срезы карманов.

Подгибку верха кармана отверните на лицевую сторону, обтачайте по боковым срезам.



Выверните, выправьте подгибку карманов на лицевую сторону, приутюжьте, застрочите.

Заметайте боковые и нижние срезы карманов в сторону изнанки.





Ориентируясь по разметке, наложите карманы на детали переда, приколите, притачайте.



Нитки сметывания удалите, карманы приутюжьте.



Сложите детали переда и спинки вместе, лицом к лицу, уравняйте по плечевым срезам, сколите, стачайте на оверлоке, подкладывая в шов силиконовую тесьму.



Припуски швов заутюжьте в сторону переда.



Продублируйте и осноруйте детали подбортов и обтачки горловины спинки. Стачайте их между собой по плечевым срезам. Припуски швов разутюжьте. Обметайте внешние срезы подбортов и одновременно нижний срез обтачки горловины спинки.



Наложите подборта на изделие, лицом к лицу, совместите по плечевым швам, уравняйте по срезам, приколите, притачайте.



Выверните, выправьте подборта на лицевую сторону, выметайте с переходным кантом из изделия в сторону подборта, слегка приутюжьте.



Вколите или вметайте рукава в открытые проймы изделия, втачайте оверлочной строчкой.



Припуски швов заутюжьте в сторону изделия.



Продублируйте припуски боковых разрезов и низа изделия, обметайте.



Сложите изделие лицевой стороной внутрь, уравняйте по боковым срезам и срезам рукавов, стачайте на оверлоке от начала бокового разреза вверх. Прямой машинной строчкой поставьте дополнительные закрепки возле начала разрезов. Припуски разрезов сметайте вручную.



Припуски боковых швов заутюжьте в сторону спинки. Припуски боковых разрезов разутюжьте.



Детали манжет сложите пополам, стачайте прямой строчкой в кольцо. Припуски швов разутюжьте.

Сложите манжеты вдоль пополам, изнанкой внутрь, приутюжьте по сгибу.



Приколите или приметайте манжеты по низу рукавов, притачайте на оверлоке.



Припуски швов приутюжьте на ребро.





Отверните концы подбортов и боковых разрезов на лицевую сторону, обтачайте на ширину подгибки низа. Припуски швов в уголках высеките, не доходя до строчки 0,2 см.



Выверните, выправьте концы подбортов и разрезов на лицевую сторону, заметайте низ изделия, и одновременно подборта.



Единой строчкой отстрочите подборта и низ изделия.



Нитки смётывания удалите, низ и подборта приутюжьте.  
Разметьте и выметайте петли, пришейте пуговицы.



Отутюжьте изделие в готовом виде. Носите с удовольствием.

Понравилась выкройка? Тогда ждём ваши ФОТО-ОТЗЫВЫ:



на нашем сайте: <https://shkatulka-sew.ru/pattern/vykroyka-kardigana-kler557/>



в соцсетях с хэштегом #Clare557 и #Клэр557



