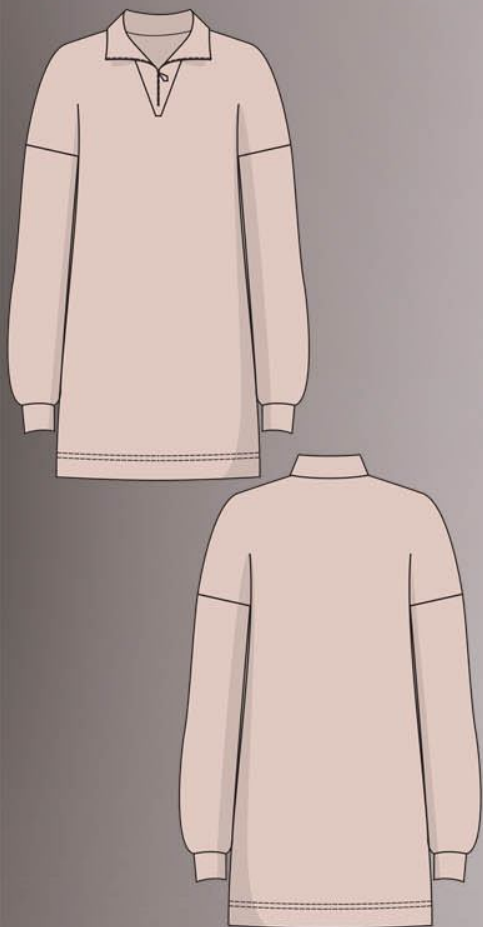


ШКАТУЛКА

SHKATULKA-SEW.RU



#ДЖЕЙН742

Размеры

40-68

Рост

156-180 см

СЛОЖНОСТЬ

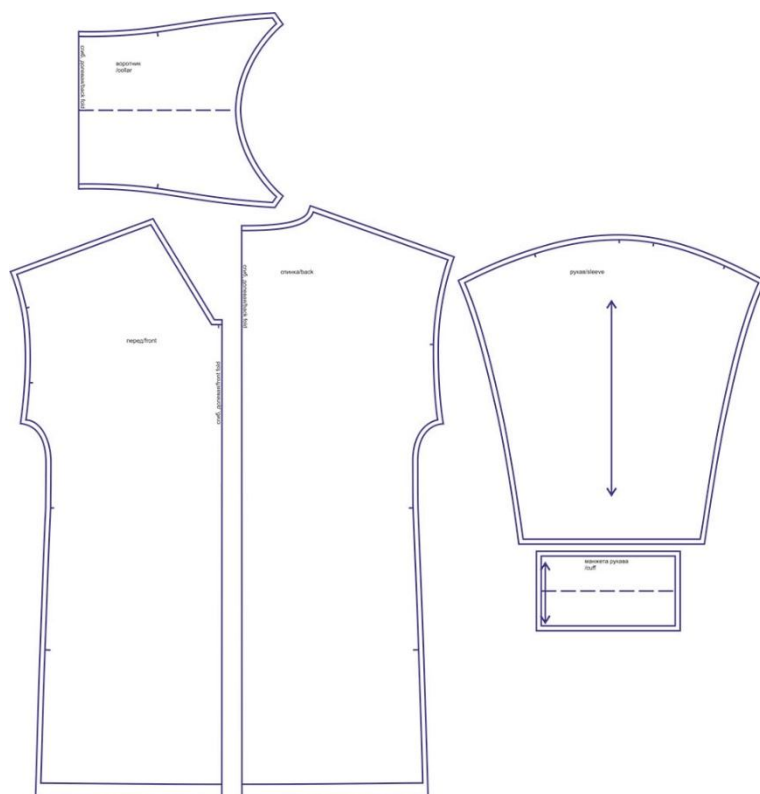


платье

Джейн742

Выкройка трикотажного короткого платья прямого силуэта со спущенным плечом на базе цельнокроеного рукава. V-образная горловина дополнена фигурным воротником на молнии.

Рукав длинный прямой на притачной манжете из рибаны или кашкорсе.



СОСТАВ КОМПЛЕКТА ЛЕКАЛ

* Выкройки даны с припусками на швы. Они обозначены двойным контуром. Вы можете самостоятельно изменить ширину припусков, исходя из свойств выбранного материала или своих целей.

ВЕЛИЧИНЫ ПРИБАВОК НА ОСНОВНЫХ УЧАСТКАХ ИЗМЕРЕНИЙ

Прибавка к обхвату груди в полном объеме (условно)	Прибавка к обхвату бедер в полном объеме
18 см	11,6-13,4 см

ЗАМЕРЫ КЛЮЧЕВЫХ ПАРАМЕТРОВ, РАСХОД ТКАНИ

* Без учета припусков на швы.

Внимание: расчет выполнен для трикотажа без учета направления ворса и возможной усадки! Усадка может достигать 15-20% от длины материала. Обязательно учитывайте это и берите с запасом.

размер	рост, см	Длина изделия по средней линии спинки за вычетом воротника, см	Ширина изделия на уровне талии, см	Ширина изделия на уровне бедер, см	Длина рукава (от горловины), см	Ширина рукава на уровне нижней точки проймы, см	Расход трикотажа при ширине 180 см, см
40	156-160	73,9	98,3	101,4	65,9	42,1	114,0
	161-165	76,7			67,2		116,8
	166-170	79,4			68,4		119,5
	171-175	82,2			69,7		122,3
	176-180	84,9			70,9		125,0
42	156-160	74,2	102,2	105,3	66,2	42,9	117,0
	161-165	76,9			67,5		119,7
	166-170	79,7			68,7		122,4
	171-175	82,4			70,0		125,1
	176-180	85,2			71,2		127,9
44	156-160	74,4	106,2	109,1	66,6	43,8	120,0
	161-165	77,2			67,8		122,7
	166-170	79,9			69,1		125,4
	171-175	82,7			70,3		128,0
	176-180	85,4			71,6		130,7
46	156-160	74,7	110,2	113,0	66,9	44,6	123,0
	161-165	77,4			68,1		125,6
	166-170	80,2			69,4		128,3
	171-175	82,9			70,6		130,9
	176-180	85,7			71,9		133,6
48	156-160	74,9	114,1	116,9	67,2	45,4	126,0
	161-165	77,7			68,4		128,6
	166-170	80,4			69,7		131,2
	171-175	83,2			70,9		133,8
	176-180	85,9			72,2		136,4
50	156-160	75,2	118,1	120,7	67,5	46,2	129,0
	161-165	77,9			68,7		131,6
	166-170	80,7			70,0		134,1
	171-175	83,4			71,2		136,7
	176-180	86,2			72,5		139,3
52	156-160	75,4	122,1	124,6	67,8	47,1	132,0

	161-165	78,2			69,1		134,5
	166-170	80,9			70,3		137,1
	171-175	83,7			71,6		139,6
	176-180	86,4			72,8		142,1
54	156-160	75,7	126,1	128,5	68,1	47,9	135,0
	161-165	78,4			69,4		137,5
	166-170	81,2			70,6		140,0
	171-175	83,9			71,9		142,5
	176-180	86,7			73,1		145,0
56	156-160	75,9	130,0	132,4	68,4	48,7	135,1
	161-165	78,7			69,7		137,7
	166-170	81,4			70,9		140,3
	171-175	84,2			72,2		142,9
	176-180	86,9			73,4		145,4
58	156-160	76,2	134,0	136,2	68,8	49,6	135,3
	161-165	78,9			70,0		137,9
	166-170	81,7			71,3		140,6
	171-175	84,4			72,5		143,2
	176-180	87,2			73,8		145,9
60	156-160	76,4	138,0	140,1	69,1	50,4	135,4
	161-165	79,2			70,3		138,1
	166-170	81,9			71,6		140,9
	171-175	84,7			72,8		143,6
	176-180	87,4			74,1		146,3
62	156-160	76,7	141,9	144,0	69,4	51,2	135,6
	161-165	79,4			70,6		138,4
	166-170	82,2			71,9		141,1
	171-175	84,9			73,1		143,9
	176-180	87,7			74,4		146,7
64	156-160	76,9	145,9	147,8	69,7	52,0	135,7
	161-165	79,7			70,9		138,6
	166-170	82,4			72,2		141,4
	171-175	85,2			73,4		144,3
	176-180	87,9			74,7		147,1
66	156-160	77,2	149,9	151,7	70,0	52,9	135,9
	161-165	79,9			71,3		138,8
	166-170	82,7			72,5		141,7
	171-175	85,4			73,8		144,6
	176-180	88,2			75,0		147,6
68	156-160	77,4	153,9	155,6	70,3	53,7	136,0
	161-165	80,2			71,6		139,0
	166-170	82,9			72,8		142,0
	171-175	85,7			74,1		145,0

176-180	88,4			75,3		148,0
---------	------	--	--	------	--	-------

РЕКОМЕНДАЦИИ ПО ВЫБОРУ ТКАНИ

Трикотаж средней плотности, средней степени растяжимости, футер 2-нитка, футер 3-нитка петля, джерси, костюмный трикотаж и т.п. Для манжет - трикотаж рибана или кашкорсе.

РАСКРОЙ



Из основного трикотажа:

- спинка - 1 дет. со сгибом
- перед - 1 дет. со сгибом
- воротник - 1 дет. со сгибом
- рукав - 2 дет.

Из трикотажа рибана/кашкорсе

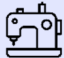
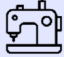



- манжета рукава - 2 дет.

Припуски на швы



Все детали изделия даны с необходимыми припусками на швы.

Образец был отшит из трикотажа футер 2-нитка петля.

ОБОРУДОВАНИЕ И ИНСТРУМЕНТЫ

	Бытовая швейная машинка
	Оверлок 4-х ниточный
	Утюг с паром или без, утюжильный стол или гладильная доска;
	Ручная и машинные иглы, соответствующие типу ткани, булавки для закалывания или маленькие прищепки.
	Ножницы для бумаги и ножницы для раскроя.

ДОПОЛНИТЕЛЬНЫЕ МАТЕРИАЛЫ И ФУРНИТУРА

	Нитки для бытовой машины и для оверлока
	Разъемная застежка-молния

ТЕХНОЛОГИЧЕСКАЯ ПОСЛЕДОВАТЕЛЬНОСТЬ ОБРАБОТКИ

Выкроите детали изделия из основного материала согласно спецификации.

Технология пошива представлена на макете.

Основа



Обе стороны молнии притачайте к срезам воротника до контрольных меток его сгиба.



Если молния длиннее, чем нужно, обрежьте её и закрепите концы закрепочными строчками.



Оверлочной строчкой стачайте плечевые срезы деталей переда и спинки между собой. Припуски швов заутюжьте в сторону переда.

Клеевым долевиком продублируйте уголок горловины переда под воротник.



Припуски шва в уголке переда рассеките, не доходя до линии будущей строчки на

0,1-0,2 см.

Приколите воротник с молнией, частично притачайте.



Частично обметайте нижний срез с обеих сторон нижнего воротника, возле срезов под молнию. Сложите воротник вдоль пополам, лицевой стороной внутрь, обтачайте по швам притачивания молнии.



Выверните, выправьте воротник на лицевую сторону. Притачайте обмётанные срезы нижнего воротника к припускам втачивания верхнего воротника в горловину.



Единой оверлочной строчкой втачайте оба воротника в горловину.



Припуски шва притачивания воротника заутюжьте в сторону изделия.



Отстрочите горловину в край по лицевой стороне изделия.



Оверлочной строчкой стачайте боковые срезы деталей переда и спинки между собой. Припуски швов заутюжьте в сторону переда.



Обметайте срез низа изделия. Заметайте его в сторону изнанки на ширину подгибки.



Подшейте низ изделия двойной иглой. Приутюжьте.



Рукав



Сколите боковые срезы рукавов, стачайте, припуски швов обметайте, заутюжьте в сторону передней части рукава.



Сложите детали манжет пополам, лицом внутрь, стачайте в кольцо по коротким срезам, припуски швов разутюжьте.

Сложите манжеты вдоль пополам, изнанкой внутрь, приутюжьте по сгибу.



Слегка растягивая, приколите манжеты по низу рукавов, притачайте оверлочной строчкой, удаляя булавки по ходу работы.



Швы притачивания манжет приутюжьте, направив припуски в сторону рукавов.



Вколите или вметайте рукава в проймы изделия, совмещая боковые швы и контрольные метки.

Втачайте рукава в проймы. Припуски швов обметайте, заутюжьте в сторону изделия.



Отутюжьте изделие в готовом виде. Носите с удовольствием!

Понравилась выкройка? Тогда ждём ваши ФОТО-ОТЗЫВЫ:



на нашем сайте: <https://shkatulka-sew.ru/pattern/vykroyka-platya-djejn742/>



в соцсетях с хэштегом #Jane742 и #Джейн742

