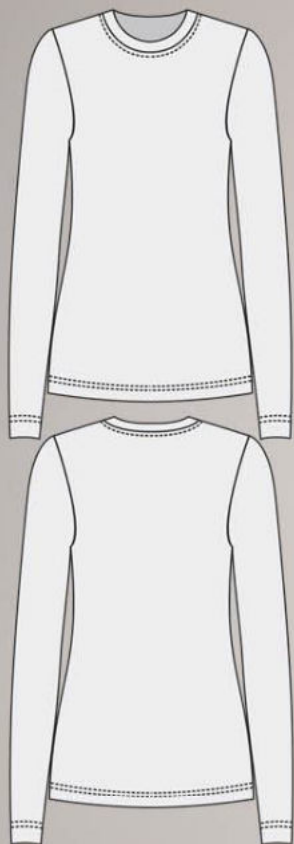


ШКАТУЛКА

SHKATULKA-SEW.RU



#ДЖЕЙН561

Размеры

40-68

Рост

156-180 см

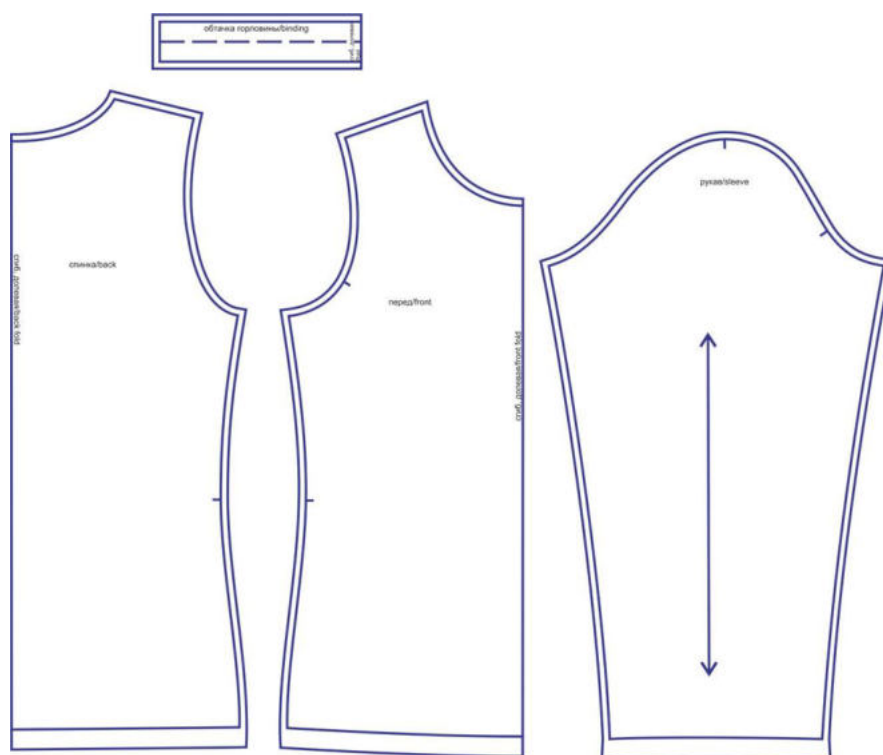
СЛОЖНОСТЬ



ЛОНГСЛИВ

Джейн561

Выкройка женского лонгслива умеренного объема с круглой горловиной, обработанной обтачкой из трикотажа рибана/кашкорсе. Рукав длинный прямой малого объема.

СОСТАВ
КОМПЛЕКТА
ЛЕКАЛ

* Выкройки даны с припусками на швы. Они обозначены двойным контуром. Вы можете самостоятельно изменить ширину припусков, исходя из свойств выбранного материала или своих целей.

ВЕЛИЧИНЫ ПРИБАВОК НА ОСНОВНЫХ УЧАСТКАХ
ИЗМЕРЕНИЙ

Прибавка к обхвату груди в полном объеме	Прибавка к обхвату талии в полном объеме
4,1-4,8 см	14,8-20,7 см

ЗАМЕРЫ КЛЮЧЕВЫХ ПАРАМЕТРОВ, РАСХОД ТКАНИ

* Без учета припусков на швы.

Внимание: расчет выполнен для трикотажа без учета направления ворса и возможной усадки! Усадка может достигать 15-20% от длины материала. Обязательно учитывайте это и берите с запасом.

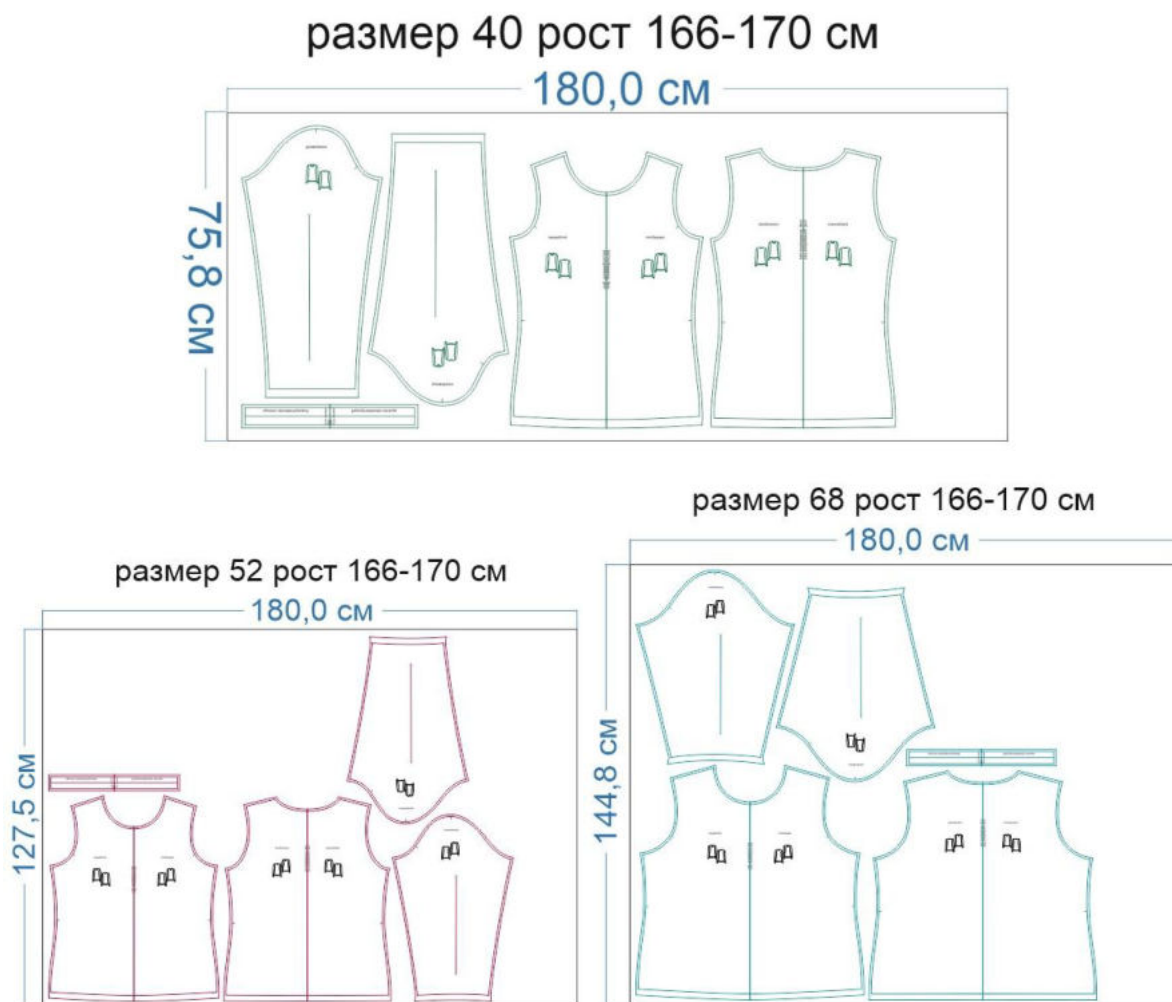
размер	рост, см	Длина изделия по средней линии спинки за вычетом обтачки, см	Ширина изделия на уровне груди, см	Ширина изделия на уровне талии, см	Длина рукава, см	Ширина рукава на уровне нижней точки проймы, см	Расход трикотажа при ширине 180 см, см
40	156-160	53,3	84,1	76,8	56,9	30,8	74,0
	161-165	55,3			58,4		75,5
	166-170	57,3			59,9		77,0
	171-175	59,3			61,4		78,5
	176-180	61,3			62,9		80,0
42	156-160	54,1	88,2	81,1	57,0	32,2	81,3
	161-165	56,1			58,5		82,9
	166-170	58,1			60,0		84,6
	171-175	60,1			61,5		86,2
	176-180	62,1			63,0		87,9
44	156-160	54,9	92,2	85,4	57,0	33,6	88,6
	161-165	56,9			58,5		90,4
	166-170	58,9			60,0		92,1
	171-175	60,9			61,5		93,9
	176-180	62,9			63,0		95,7
46	156-160	55,7	96,3	89,6	57,1	35,0	95,9
	161-165	57,7			58,6		97,8
	166-170	59,7			60,1		99,7
	171-175	61,7			61,6		101,6
	176-180	63,7			63,1		103,6
48	156-160	56,5	100,3	93,9	57,1	36,3	103,1
	161-165	58,5			58,6		105,2
	166-170	60,5			60,1		107,3
	171-175	62,5			61,6		109,4
	176-180	64,5			63,1		111,4
50	156-160	57,3	104,4	98,2	57,2	37,7	110,4
	161-165	59,3			58,7		112,6
	166-170	61,3			60,2		114,9
	171-175	63,3			61,7		117,1
	176-180	65,3			63,2		119,3
52	156-160	58,1	108,4	102,5	57,2	39,1	117,7
	161-165	60,1			58,7		120,1

	166-170	62,1			60,2		122,4
	171-175	64,1			61,7		124,8
	176-180	66,1			63,2		127,1
54	156-160	59,0	112,5	106,8	57,3	40,5	125,0
	161-165	61,0			58,8		127,5
	166-170	63,0			60,3		130,0
	171-175	65,0			61,8		132,5
	176-180	67,0			63,3		135,0
56	156-160	59,8	116,5	111,0	57,4	41,9	127,3
	161-165	61,8			58,9		129,9
	166-170	63,8			60,4		132,6
	171-175	65,8			61,9		135,2
	176-180	67,8			63,4		137,9
58	156-160	60,6	120,6	115,3	57,4	43,3	129,6
	161-165	62,6			58,9		132,4
	166-170	64,6			60,4		135,1
	171-175	66,6			61,9		137,9
	176-180	68,6			63,4		140,7
60	156-160	61,4	124,6	119,6	57,5	44,7	131,9
	161-165	63,4			59,0		134,8
	166-170	65,4			60,5		137,7
	171-175	67,4			62,0		140,6
	176-180	69,4			63,5		143,6
62	156-160	62,2	128,7	123,9	57,5	46,0	134,1
	161-165	64,2			59,0		137,2
	166-170	66,2			60,5		140,3
	171-175	68,2			62,0		143,4
	176-180	70,2			63,5		146,4
64	156-160	63,0	132,7	128,2	57,6	47,4	136,4
	161-165	65,0			59,1		139,6
	166-170	67,0			60,6		142,9
	171-175	69,0			62,1		146,1
	176-180	71,0			63,6		149,3
66	156-160	63,8	136,8	132,4	57,6	48,8	138,7
	161-165	65,8			59,1		142,1
	166-170	67,8			60,6		145,4
	171-175	69,8			62,1		148,8
	176-180	71,8			63,6		152,1
68	156-160	64,6	140,8	136,7	57,7	50,2	141,0
	161-165	66,6			59,2		144,5
	166-170	68,6			60,7		148,0
	171-175	70,6			62,2		151,5
	176-180	72,6			63,7		155,0

РЕКОМЕНДАЦИИ ПО ВЫБОРУ ТКАНИ

Трикотаж средней и высокой степени растяжимости, джерси с лайкрой, кашкорсе, кулир с лайкрой, интерлок и т.п.

РАСКРОЙ








- спинка - 1 дет. со сгибом
- перед - 1 дет. со сгибом
- обтачка горловины - 1 дет. со сгибом
- рукав - 2 дет.

Припуски на швы


Все детали изделия даны с необходимыми припусками на швы.

Образец был отшит из трикотажа кулир.

ОБОРУДОВАНИЕ И ИНСТРУМЕНТЫ

	Бытовая швейная машинка
	Оверлок 4-х ниточный
	Утюг с паром или без, утюжильный стол или гладильная доска;
	Ручная и машинные иглы, соответствующие типу ткани, булавки для закалывания или маленькие прищепки.
	Ножницы для бумаги и ножницы для раскроя.

ДОПОЛНИТЕЛЬНЫЕ МАТЕРИАЛЫ И ФУРНИТУРА

	Нитки для бытовой машины и для оверлока
---	---

ТЕХНОЛОГИЧЕСКАЯ ПОСЛЕДОВАТЕЛЬНОСТЬ ОБРАБОТКИ

Выкроите детали изделия из основного материала согласно спецификации.

Технология пошива представлена на макете.

Оверлочной строчкой стачайте плечевые срезы деталей переда и спинки между собой.

Припуски швов заутюжьте в сторону переда.



Сложите обтачку пополам, лицом внутрь, стачайте в кольцо по коротким срезам, припуски шва разутюжьте.



Сложите обтачку вдоль пополам, изнанкой внутрь. Приутюжьте сгиб. Оттяните открытые срезы обтачки, одновременно суживая сгиб, чтобы придать обтачке округлую форму горловины.



Равномерно растягивая, приколите обтачку по горловине изделия.



Оверлочной строчкой втачайте обтачку в горловину. Припуски шва заутюжьте в сторону изделия.



Оверлочной строчкой стачайте боковые срезы переда и спинки между собой. Припуски швов заутюжьте в сторону переда.



Обметайте срез низа изделия. Заметайте его в сторону изнанки на ширину подгибки, приутюжьте. Подшейте низ изделия двойной иглой, приутюжьте.



Оверлочной строчкой стачайте боковые срезы рукавов. Припуски швов заутюжьте в сторону передней части рукава.

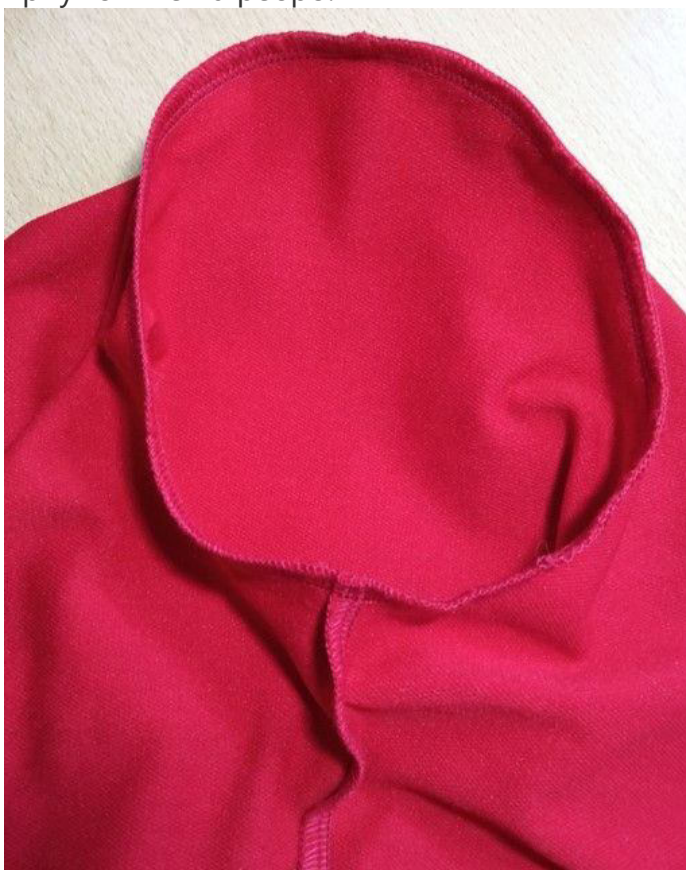
Обметайте срезы низа рукавов.



Вколите или вметайте рукава в проймы изделия, совмещая срезы и контрольные метки по окату рукава и срезу проймы между собой.



Оверлочной строчкой втачайте рукава в проймы изделия. Припуски швов приутюжьте на ребро.



Заматайте срезы низа рукавов в сторону изнанки на ширину подгибки, приутюжьте.

Подшейте низ рукавов двойной иглой, приутюжьте.



Отутюжьте изделие в готовом виде. Носите с удовольствием!

Понравилась выкройка? Тогда ждём ваши ФОТО-ОТЗЫВЫ:



на нашем сайте: <https://shkatulka-sew.ru/pattern/vykroyka-longsliva-djeyn561/>



в соцсетях с хэштегом #Jane561 и #Джейн561